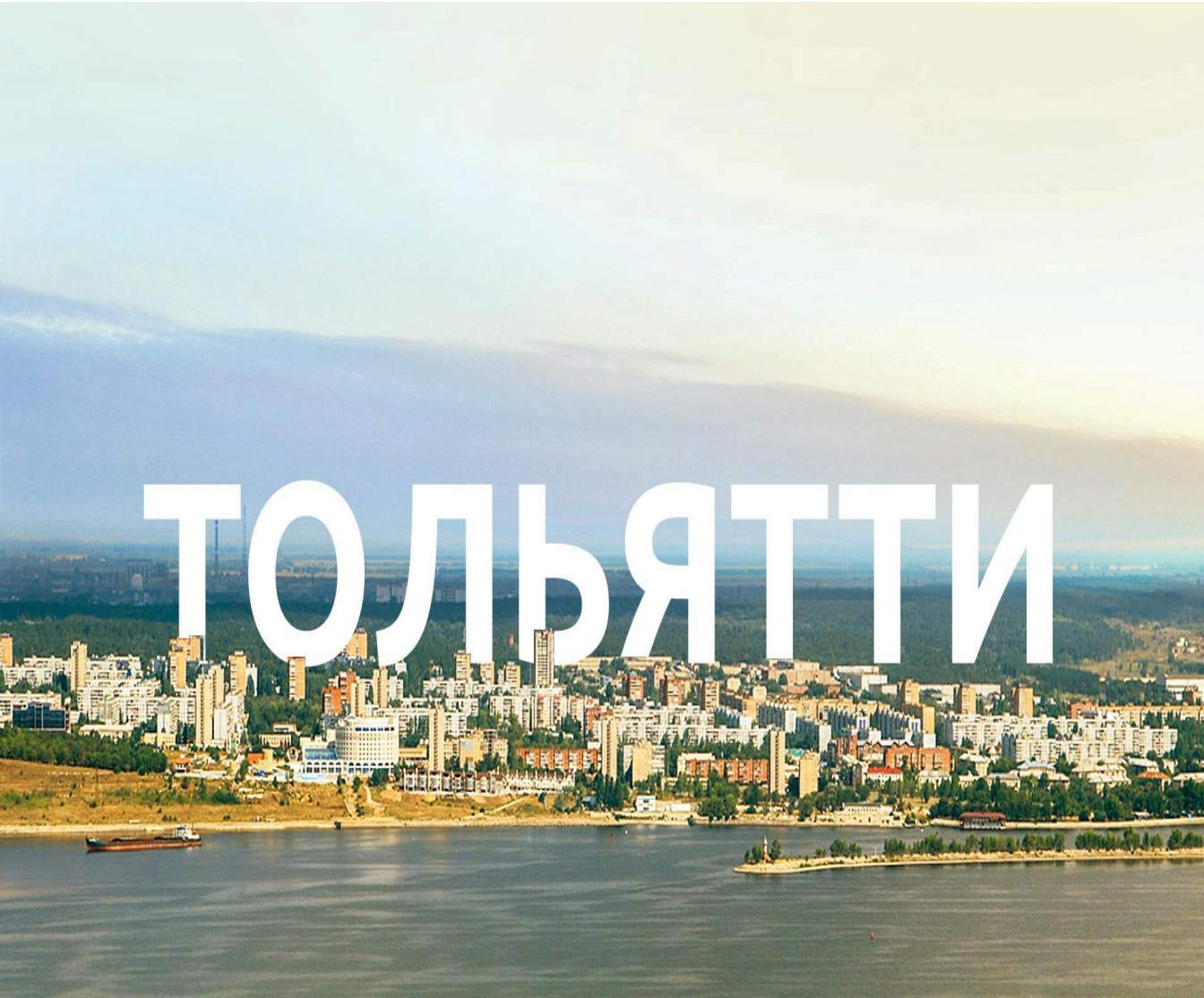


# ТОЛЬЯТТИ – ЛЮБИМЫЙ ГОРОД



Ученицы 2 «Г» класса  
МБУ лицея № 6  
Власовой Софии

Центральной эмблемой герба Тольятти является развернутый квадрат, разделенный на четыре части. В нижнем малом квадрате изображен символический крест, который напоминает о первом названии поселения.

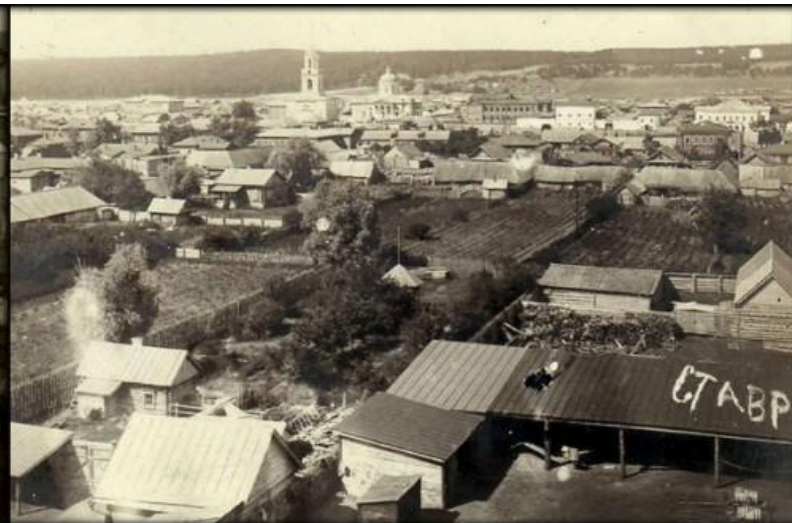
Также в гербовой композиции присутствуют элементы, символизирующие основание крепости, в верхней части щита можно увидеть стилизованное изображение местного знаменитого горного массива – Жигули.



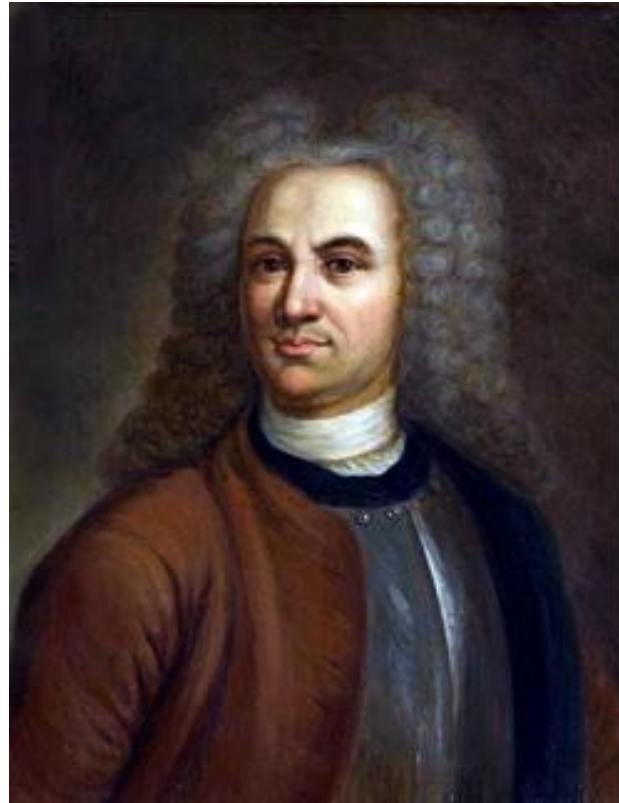
До основания Ставрополя-а-Волге на этой территории кочевали колмыки, хозяйкой этой земли была княгиня Анна Тайшина



В 1937 году был основан город Ставрополь-на-Волге как крепость для защиты от набегов крымских татар и ногайцев



Основал Ставрополь - на - Волге известный русский историк, географ и экономист Василий Никитич Татищев. Василий Никитич лично выбрал место для расселения крещеных калмыков. Напротив Молодецкого кургана было возведено укрепление, получившее греческое название Ставрополь, что в переводе означает «город Креста».



Бурный подъем Ставрополя-на-Волге начался в 50-е годы 20-го века когда он стал центром строительства Волжской ГЭС



Но еще больший рост начинается со строительством Волжского  
автомобильного завода



## Символ автомобилей ВАЗ - Ладыя

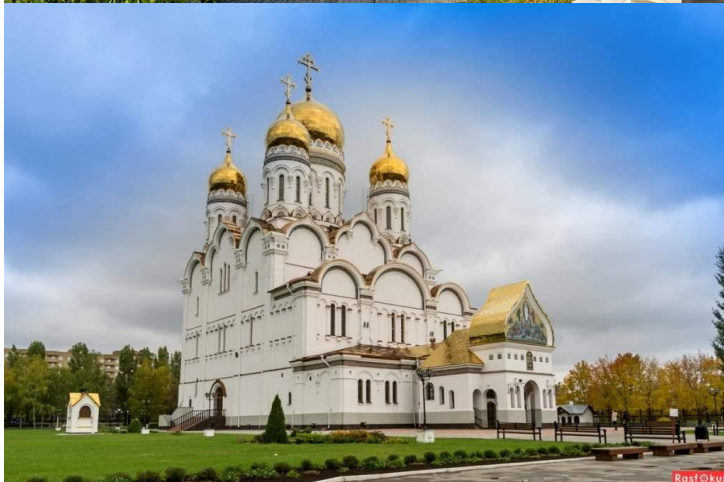
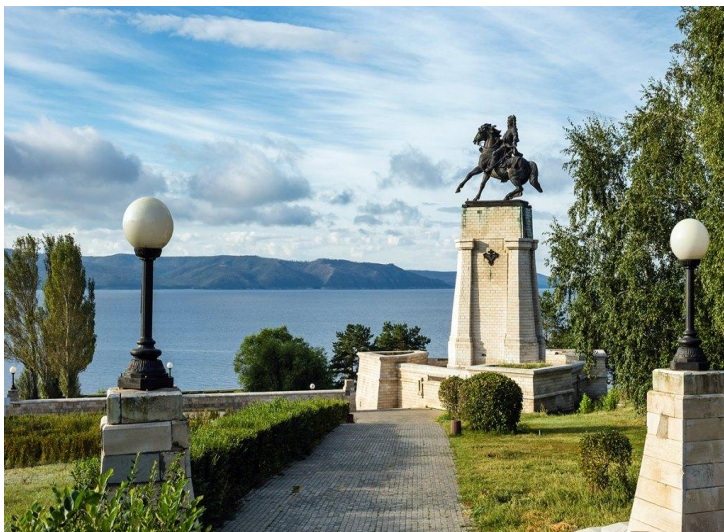




В начале 60-х годов был разработан проект строительства завода-гиганта, на котором планировалось выпускать отечественные автомобили типа итальянского «Фиата». Именно это обстоятельство и дало повод к переименованию города в 1964 году в память об итальянском общественном деятеле Пальмиро Тольятти



## Достопримечательности нашего города



## Спасо-Преображенский собор



## Памятник В.Н.Татищеву



## Парк Победы



## Ледовый дворец спорта «Лада-Арена»



## Технический музей ОАО «АвтоВАЗ»



## Комсомольская набережная Тольятти





## Тольяттинский краеведческий музей



Мы живем в замечательном городе и любим его!

