

Качество мышления и структура интеллекта

Выполнила студентка 1 курса 18-ОДБО-1, Яковлева
Екатерина

План работы

- 1) Определение мышления
- 2) Стадии мышления
- 3) Мыслительные операции
- 4) Структура мыслительного процесса
- 5) Логические формы мышления
- 6) Индивидуальные особенности мышления
- 7) Определение интеллекта
- 8) Структура интеллекта
- 9) Уровни интеллекта
- 10) Измерение интеллекта

Мышление



- Мышление - социально обусловленный, неразрывно связанный с речью психический процесс обобщенного и опосредованного отражения действительности, познания отношений и закономерности связей между предметами и явлениями окружающего мира

Стадии мышления

Допонятийное мышление

- Начальная стадия развития мышления у ребёнка, когда его мышление имеет другую, чем у взрослых, организацию; суждения детей - единичные, о данном конкретном предмете. большинство суждений-суждения по сходству, или суждения по аналогии,

Понятийное мышление

- Выделяют 5 стадий становления понятия
- 1 стадия (2-3 года)
- 2 стадия (4-5 лет)
- 3 стадия (6-8 лет)
- 4 стадия (9-12 лет)
- 5 стадия (14-18 лет)

Мыслительные операции

- Сравнение
- Анализ
- Синтез
- Абстракция
- Конкретизация
- Обобщение
- Классификация
- Систематизация



Немецкая овчарка

Сиамская кошка

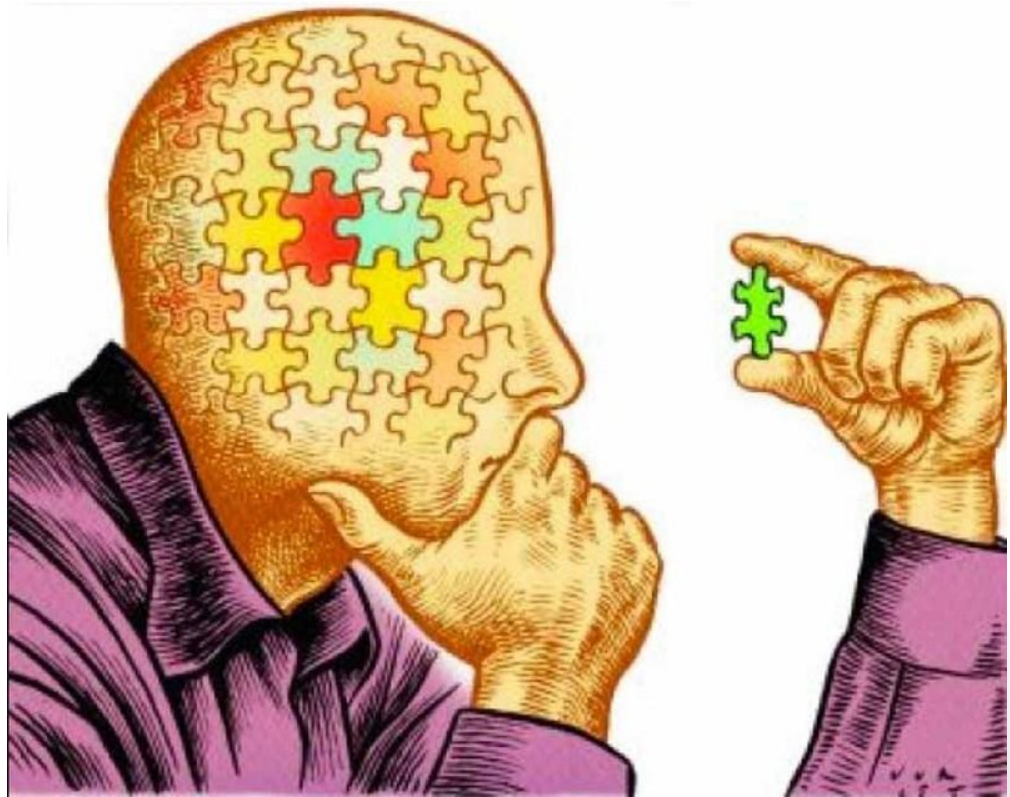


Логические формы мышления

- Суждение
- Умозаключение
- Понятие

Структура мыслительного процесса

- Мотивация
- Анализ проблемы
- Поиск решения
- Логическое обоснование найденной идеи решения
- Реализация решения
- Проверка найденного решения
- Коррекция



Индивидуальные особенности мышления

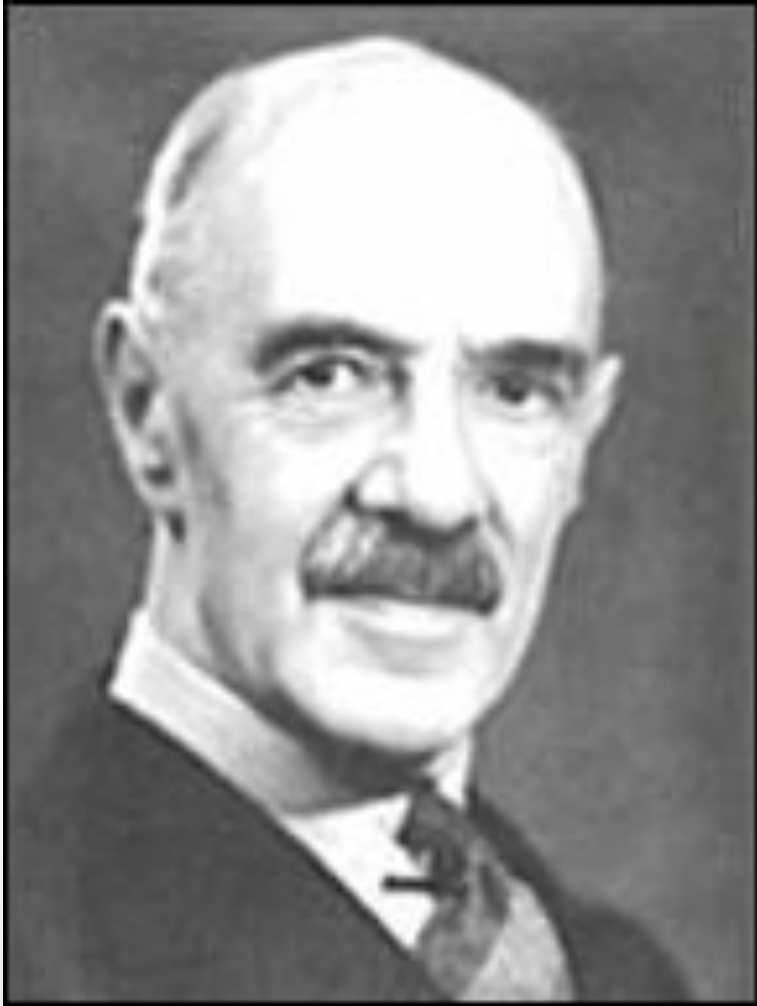
- Самостоятельность мышления
- Критичность
- Широта
- Глубина
- Гибкость
- Быстрота



Определение интеллекта

- В настоящее время существует, как минимум, три трактовки понятия интеллекта:
- Способность сознательно приспосабливаться к новой ситуации
- Способность к обучению, обучаемость
- Способность адаптации средств к цели

Чарльз Эдвард Спирмен



- Чарльз Эдвард Спирмен (10 сентября 1863 — 17 сентября 1945) — английский психолог. Профессор Лондонского и Честерфилдского университетов. Разработчик многочисленных методик математической статистики

Разработка Спирнера

- Интеллект не зависит от прочих личностных черт человека;
- Интеллект не включает в свою структуру неинтеллектуальные качества
- Интеллект выступает как общий фактор умственной энергии.
- Выделил генеральный фактор интеллекта (фактор G) и фактор S, служащий показателем специфических способностей.

Луис Леон Тёрстоун

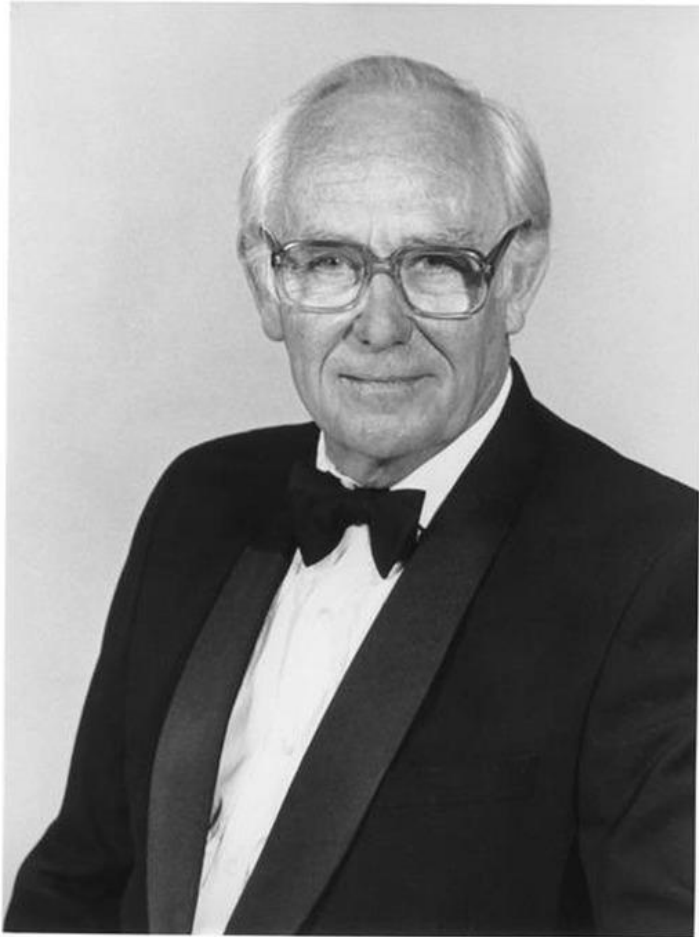


- Американский психолог шведского происхождения, исследователь интеллекта, пионер т. н. психометрии, профессор Института Карнеги в Техасе, профессор Чикагского университета. Тэрстоун, прежде всего, известен как автор тестов интеллекта и отношений. Он также является автором популярных методов факторного анализа
- Родился: 29 мая 1887 г.,
Умер: 30 сентября 1955 г.

Разрботка Тёрстоун

- 1) счетную способность, т. е. способность оперировать числами и выполнять арифметические действия;
- 2) вербальную (словесную) гибкость, т. е. легкость, с которой человек может объясняться, используя наиболее подходящие слова;
- 3) вербальное восприятие, т. е. способность понимать устную и письменную речь;
- 4) пространственную ориентацию, или способность представлять себе различные предметы и формы в пространстве;
- 5) память;
- 6) способность к рассуждению;
- 7) быстроту восприятия сходств или различий между предметами и изображениями

Джо Пол Гилфорд

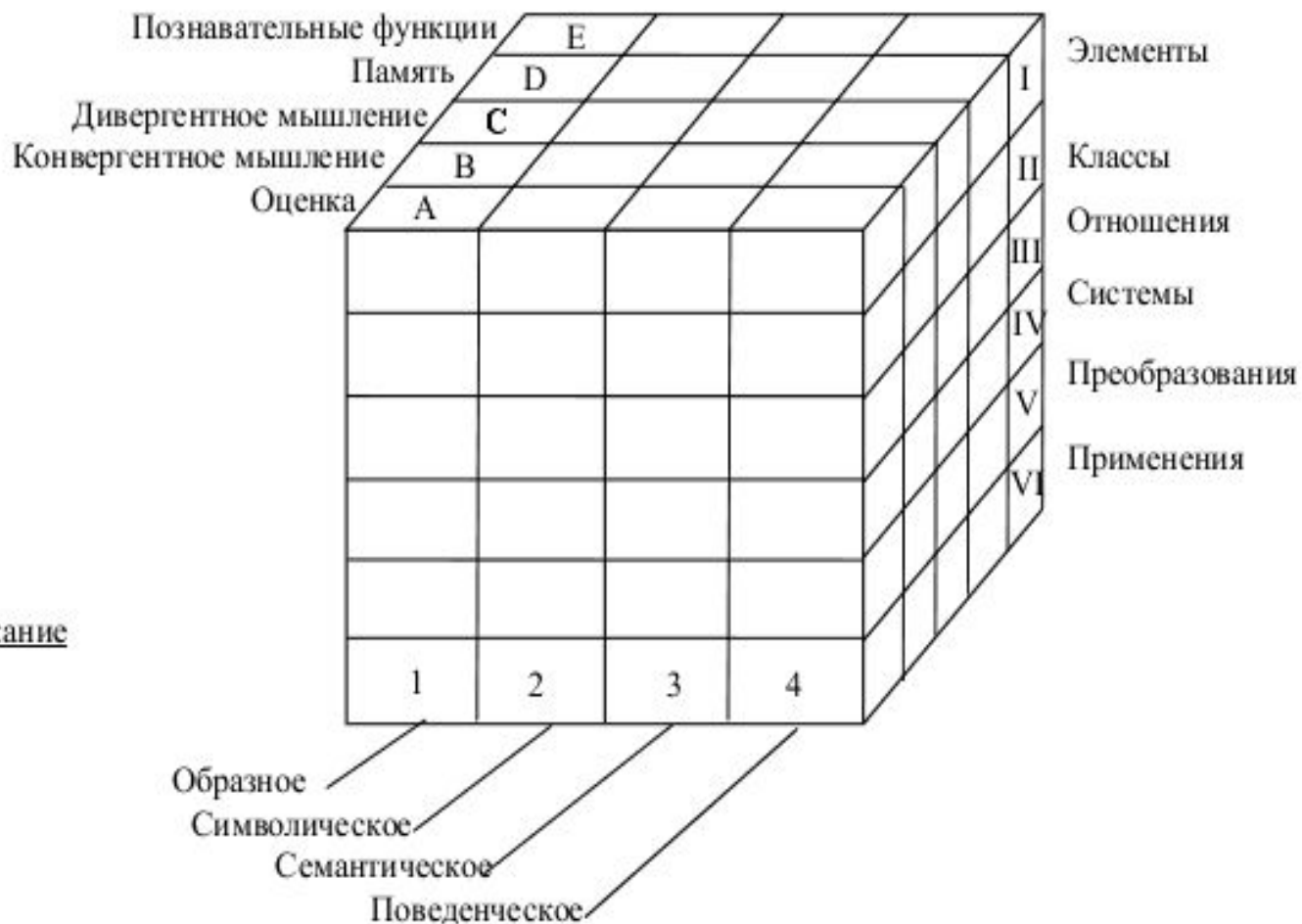


- Американский психолог, профессор многих американских университетов. Широко известен как создатель модели структуры интеллекта. Гилфорд занимался исследованиями интеллекта в части памяти, мышления, внимания, творчества и темперамента.
Родился: 7 марта 1897 г
Умер: 26 ноября 1987 г.
(90 лет),

Куб Гилфорда

Операции

Результат



Содержание

Измерение интеллекта

- Коэффициент интеллектуальности или IQ
- Низкое значение
- Среднее значение
- Высокое значение

IQ-показатель	Уровень интеллектуального развития	Выявление, % (по выборке 1,7 тыс. лиц от 16 до 64 лет)
130 и выше	Весьма высокий интеллект	2,2
120—129	Высокий интеллект	6,7
110—119	Хорошая норма	16,1
90—109	Средний уровень	50,0
80—89	Сниженная норма	16,1
70—79	Пограничный уровень	6,7
69 и ниже	Умственный дефект	2,2

Уровни интеллекта



- Уровень общего интеллекта
- Уровень специфических групповых факторов интеллекта-вербальный и не вербальный
- Уровень частных интеллектуальных способностей

Вопросы

- Чем Допонятийное мышление отличается от понятийного?
- Индивидуальные особенности человека
- Мыслительные операции

- **СПАСИБО ЗА
ВНИМАНИЕ!**