



ЖАМБЫЛ ОБЛЫСЫ БОЙЫНША мешіт қызметкерлерінің әлеуметтік жағдайы

2022 жылға қарай мешіт жанынан салынатын үйлерді **30%-ға** арттыру көзделіп отыр

ЖАУАПТЫ:

Жамбыл облыстық
«Һибатулла Тарази»
мешітінің найб имамы

ҒАЛЫМБЕК ЖӘПЕК

Мешітте жұмыс істейтін қалған **156**
қызметкерге айлық-жалақы тағайындау
2022 жылға қарай кезең-кезеңімен
жүзеге асады

ҚЫЗМЕТКЕРЛЕРДІҢ БАСПАНАМЕН ҚАМТЫЛУЫ



ҚЫЗМЕТКЕРЛЕРДІҢ ЖАЛАҚЫ АЛУ КӨЗДЕРІ



ЖАМБЫЛ ОБЛЫСЫ БОЙЫНША

Мешіт қызметкерлерінің құрамы және білім деңгейі

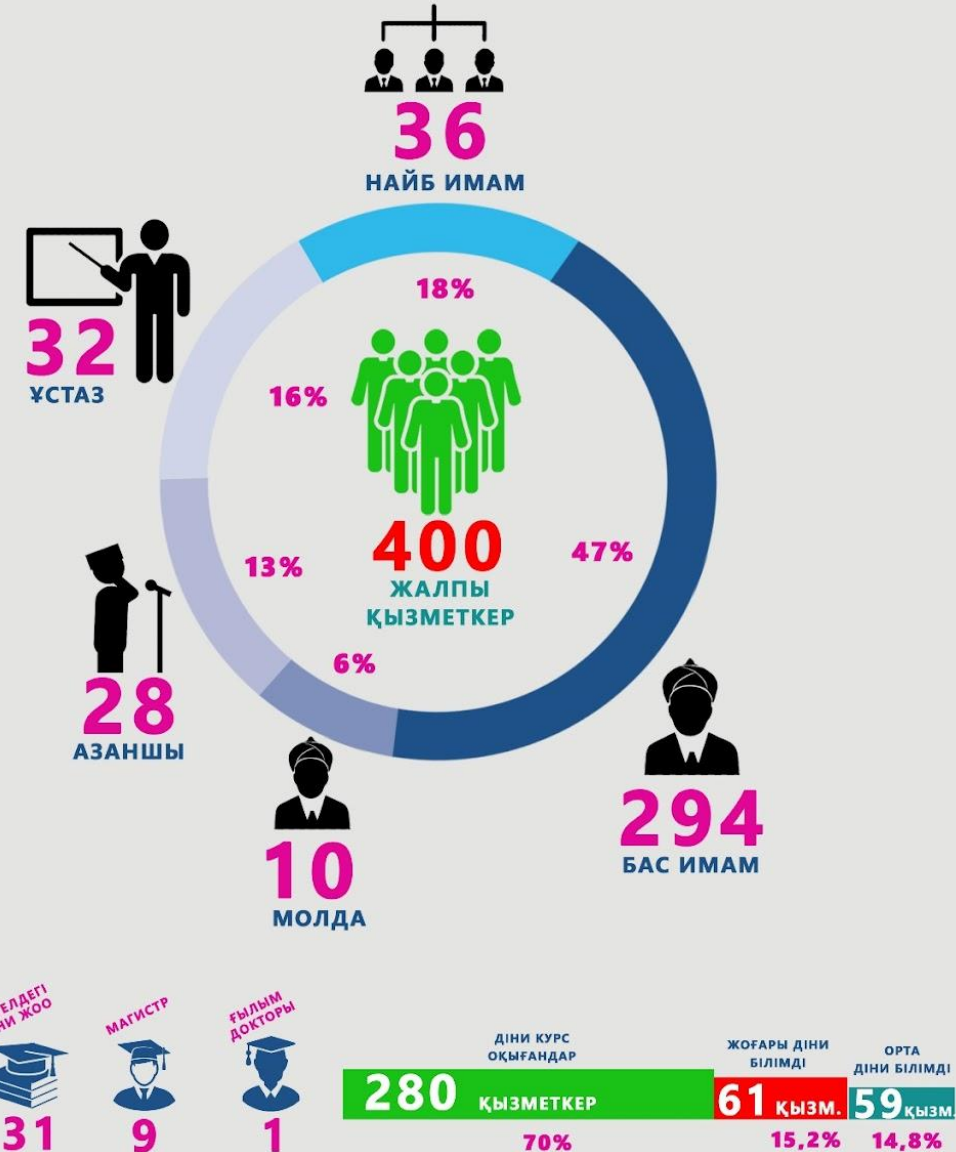
Жамбыл облысындағы
мешіттерде қызмет ететін
имамдардың ең көп еңбек
өтілі - 36 жыл

ЖАУАПТЫ:

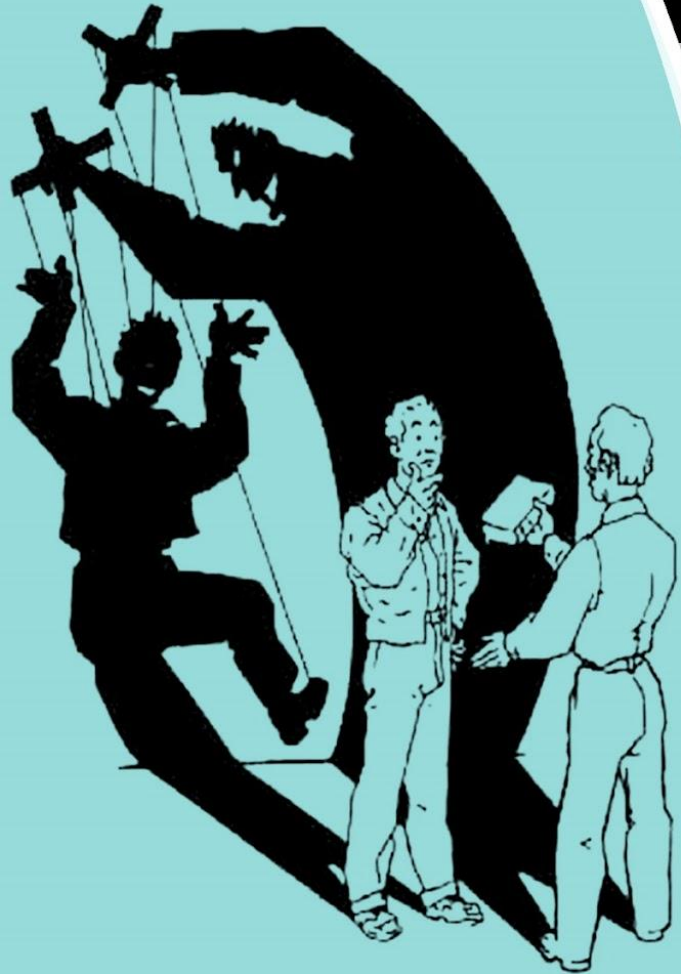
Жамбыл облыстық
«Һибатулла Тарази»
мешітінің ұстазы

НҰРЛАН МҰРАТ

“Һибатулла Тарази”
медресесі колледж
лицензиясын алғаннан кейін
2020-2022 жылға қарай
ұстаздар арасында
магистр және доктор
құрамын одан әрі көбейту
көзделуде



ЖАМБЫЛ ОБЛЫСЫ БОЙЫНША



Жамбыл облысында деструктивті ағымдардың сәләфилік бағыты басымдыққа ие. Кейінгі орында таблиғи жамағат өкілдері бар.

ЖАУАПТЫ:

Жамбыл облыстық «һибатулла Тарази» мешітінің найб имамы

БАХТИЯР АМИРЕЕВ

Декструктивті ағым басшыларының діни білімдері – орташа. Арнаулы және жоғары діни білім алмаған.

Теріс ағым өкілдерінің тізімі мен жағдайы

562

ЕРКЕК СӘЛӘФИ



213

ӘЙЕЛ СӘЛӘФИ



104

ТАБЛИҒИ ЖАМАҒАТ



10

СҮЛЕЙМЕНШІЛЕР



5

ХИЗБУТ ТАХРИР



**ЖАЛПЫ
894
АДАМ**

**ЖАМБЫЛ ОБЛЫСЫНДАҒЫ
ДЕСТРУКТИВТІ АҒЫМ
ЛИДЕРЛЕР САНЫ**

17





ЖАМБЫЛ ОБЛЫСЫ БОЙЫНША

әлеуметтік аз қамтылған топтардың жағдайы



ЖАМБЫЛ ОБЛЫСЫ БОЙЫНША

мешіттердің дәретханасы мен асханасының жағдайы

Өңірдегі барлық мешіттің **11%-да** мүлде дәретхана жоқ

Облыстағы мешіт дәретханаларының **15%-ы** мешіт мешіт ішінде, қалған **85%-ы** мешіт сыртында орналасқан

Дәретханалардың **55%-ы** заман талабына сай салынған

Облыстағы барлық мешіттің **32%-да** мешіт сыртында орналасқан ескі әжетханасы болса, **62%-да** жоқ

Жамбыл облысындағы **40%** мешіттің жанында жеке асханасы халыққа қызмет етеді

ДӘРЕТХАНАНЫҢ БАР-ЖОҚТЫҒЫ



ДӘРЕТХАНАНЫҢ ОРНАЛАСУЫ



ДӘРЕТХАНАНЫҢ КҮЙІ



ДАЛАДАҒЫ ЕСКІ ӘЖЕТХАНА



АСХАНАСЫ БАР МЕШІТТЕР САНЫ



ЖАУАПТЫ:

Жамбыл облыстық «Һибатулла Тарази» мешітінің іс басқарушысы

ХАЛИТ ҚОЖАХМЕТОВ

ЖАМБЫЛ ОБЛЫСЫ БОЙЫНША мешіттердің жағдайы

ЖАЛПЫ МЕШІТ САНЫ



313

ЖЫЛЫТУ ЖҮЙЕСІНІҢ ТҮРЛЕРІ



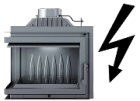
186

ГАЗБЕН ЖЫЛЫТУ



106

КӨМІРМЕН ЖЫЛЫТУ



20

ЭЛЕКТР ТОГЫМЕН ЖЫЛЫТУ



1

МҮЛДЕ ЖЫЛЫТУ ЖҮЙЕСІ ЖОҚ

СУМЕН ҚАМТЫЛУЫ



224

ЫСТЫҚ СУ



84

ЫСТЫҚ СУ ЖОҚ



308

СУЫҚ СУ



5

СУ ЖОҚ

ҚЫЗМЕТТІК ҮЙ САНЫ ЖӘНЕ АСХАНА САЛУ МҮМКІНДІГІ БАР МЕШІТТЕР



32

ҚЫЗМЕТТІК ҮЙ



151

МЕШІТ АСХАНАСЫ

ЖАУАПТЫ:

Жамбыл облыстық
«Һибатулла Тарази»
мешітінің іс басқарушысы

ХАЛИТ ҚОЖАХМЕТОВ

Кейбір газ бармаған өңірлердің **30%-ға** жуығында әлі күнге дейін көмірмен, **8%-ы** электр тогымен жылытылуда

Мешіттердің жалпы **98%-ы** суық сумен қамтылса, соның **65%-нда** суық су ағып тұр. Қалған **2%-ында** мүлде су жүйесі орнатылмаған

Зерделеу барысында **52%** мешіттің жанынан асхана салуға мүмкіндік барлығы анықталды