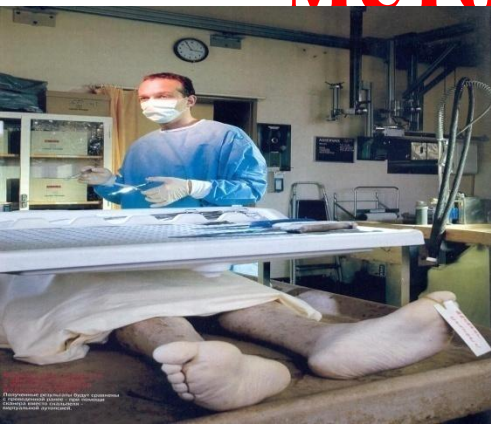


ПАТОЛОГИЯ

**исторические данные,
содержание предмета, задачи,
методы и объекты изучения**





Общие положения

- ПА-составная часть патологии, изучает структурные основы болезни
- ПФ – изучает механизмы развития патологических процессов

Принципы-

- Клинико-анатомическое направление
- Единство структуры и функции

Исторические периоды развития патологической анатомии

- 1 период – анатомический (описательный) с древних времен до первой трети 19 века
- 2 период – микроскопический – до середины 20 века
- 3 период – ультрамикроскопический – до конца 20 века
- В настоящее время - молекулярный

Объекты и методы исследования

- 1. Материал от умерших при вскрытии трупов – аутопсийный материал
- 2. Материал от живых людей – операционно-биопсийный материал
- 3. Эксперимент на лабораторных животных
- 4. Результаты лабораторных тестов, физиологических проб, инструментальных исследований

Абрикосов А.И.(1875-1955)-



- основоположник отечественной патологической анатомии
- Туберкулез, патология почек, патология полости рта.
- Учебник для студентов
- Многотомное руководство
- Герой Социалистического труда

Полунин А.И. (1820-1888)-



- основоположник клинико-анатомического направления в патанатомии
- Руководитель первой кафедры патанатомии Московского университета

Давыдовский И.В. (1887-1968)



- Основоположник нозологического принципа преподавания патанатомии
- работы по инфекциям, по боевой травме, геронтологии, общей патологии
- Исследования по философским вопросам биологии и медицины
- Лауреат гос.премии, герой социалистического труда



Методы работы со студентами

- 1. Лекции
- 2. Практические занятия
- 3. Внеаудиторная работа
- 4. Научный студенческий кружок
- 5. Олимпиада

НАДЕЕМСЯ
НА ВАШУ
ЛЮБОЗНАТЕЛЬНОСТЬ
и ваше прилежание



ПАТОЛОГИЯ КЛЕТКИ



«Клетка есть последний
морфологический элемент всех
живых тел...

Мы не имеем права искать
настоящей жизнедеятельности
вне ее...

Каждое животное является
суммой жизненных единиц, из
которых всякая отдельно взятая
содержит все необходимое для
жизни»

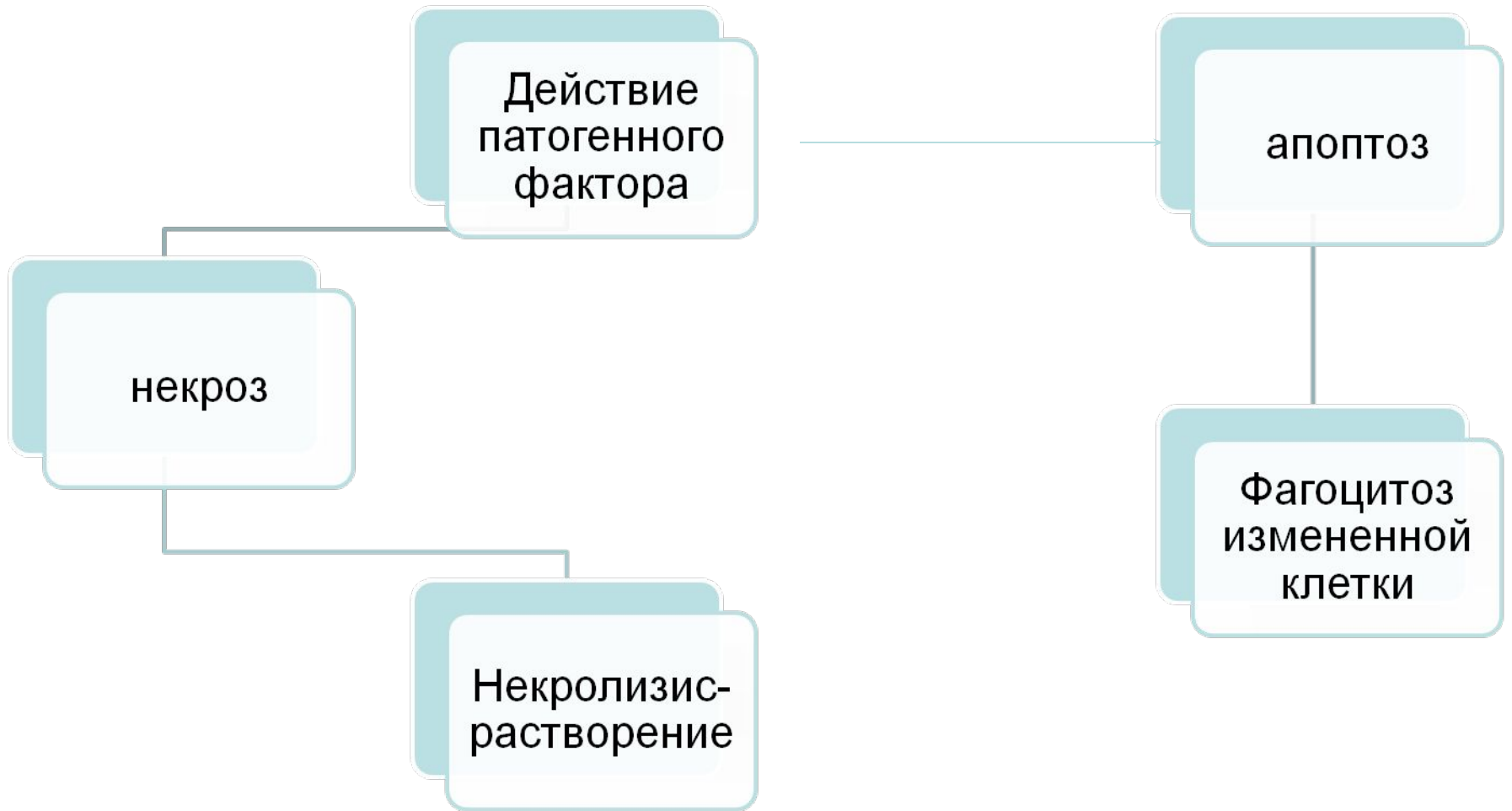
Рудольф Вирхов

СТРОЕНИЕ КЛЕТКИ

Патология клетки

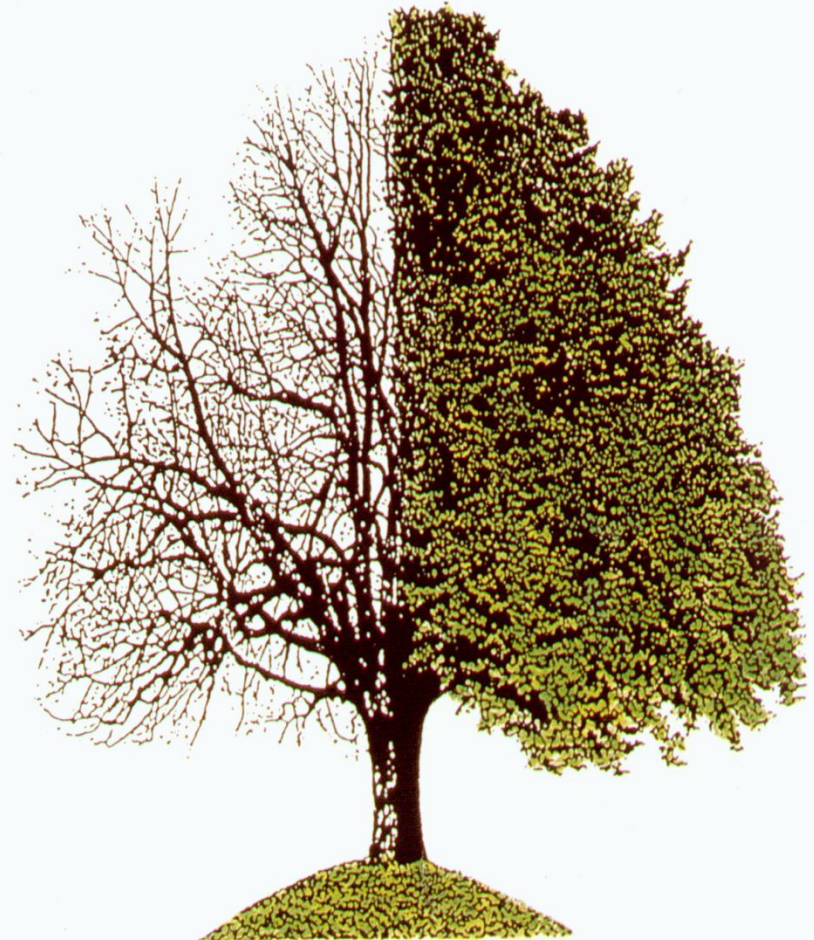
- Апоптоз – программированная гибель клетки
- Некроз- гибель клетки в живом организме
- Дистрофии- нарушение структуры клетки при нарушении метаболизма

ВИДЫ ГИБЕЛИ КЛЕТОК И МЕХАНИЗМЫ ИХ РАЗРУШЕНИЯ



А П О П Т О З И З (греч. (apoptosis —опадание листьев)*)

- **Форма гибели отдельных клеток.* Возникает под действием вне-или внутриклеточных факторов.* Осуществляется путём активацииспециализированныхвнутриклеточных процессов.* Регулируется определённымигенами**



Эффект Хейфлига- 1964 г

- Хейфлиг занимался изучением питательных сред, улучшал их, добавлял разные реактивы и субстраты. Клеточным клоном служили фибробласты. Он заметил, что несмотря на различные среды клетки делятся 51 раз и 52-й – не могут.
- Программа жизни в клетке на 51 деление

Типовые патологические
процессы.

Патология клетки альтерация.
некроз

Общепатологические процессы

- Альтерация(повреждение)
 - Расстройства кровообращения
 - Воспаление
 - Опухоли
 - Компенсаторно-приспособительные процессы
 - Лихорадка
-

Некроз-

- Гибель части тела (клетки, участка ткани, органа) в живом организме
- Аутолиз – посмертные изменения

ПРИЧИНЫ НЕКРОЗА

(этиологические факторы)

- 1. ВНЕШНИЕ ПРИЧИНЫ-ДЕЙСТВУЮЩИЕ ИЗВНЕ НА ОРГАНИЗМ
- 2. ВНУТРЕННИЕ ПРИЧИНЫ-ПАТОЛОГИЧЕСКИЕ СОСТОЯНИЯ ВНУТРИ ОРГАНИЗМА

Внешние причины некроза

- 1гр – физические(механическое воздействие – удар,нож,кирпич,игла и т. д.,термические ,лучевые повреждения и т.д.)
- 2гр – химические (кислоты, щелочи, органические соединения и т.д.)
- 3гр.- биологические (микробы,их токсины,комплексы антиген-антитело)

Виды некроза по механизму развития

- Прямой – непосредственный контакт травматического агента с тканью
- Непрямой - опосредованное воздействие через сосудистую или нервную систему

Классификация некроза

- Сухой
- Влажный
- Гангрена
- Инфаркт
- Секвестр
- пролежень

Внешние признаки некроза (макроскопические признаки)

- Цвет – белый, красный, белый с красным венчиком, черный (гангрена)
- Консистенция – сухой, влажный

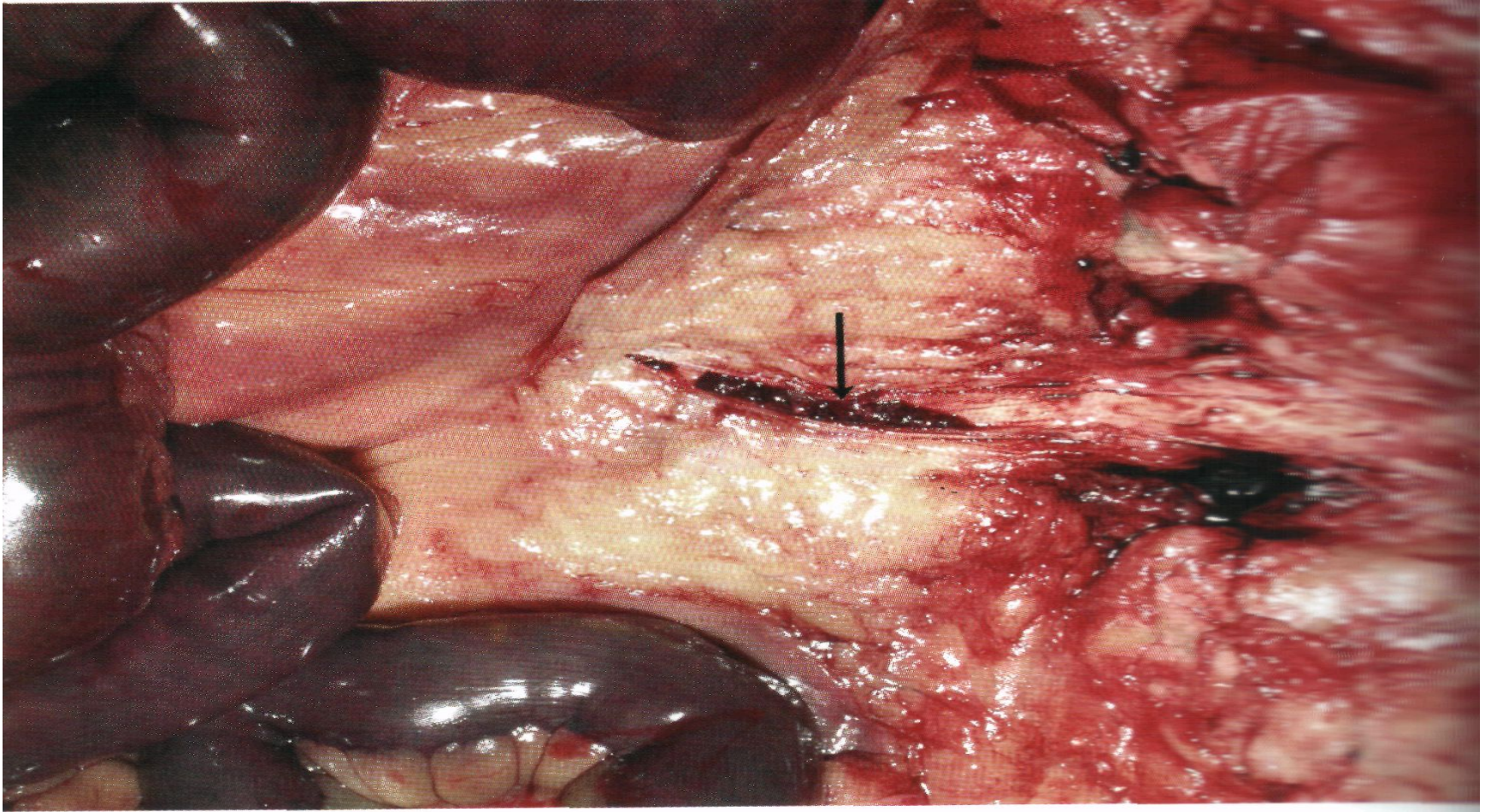
Некроз кожи (пролежень)



Некроз поджелудочной железы



Гангрена кишки



Гангрена кишки



Некроз мягких тканей 5 пальца правой кисти



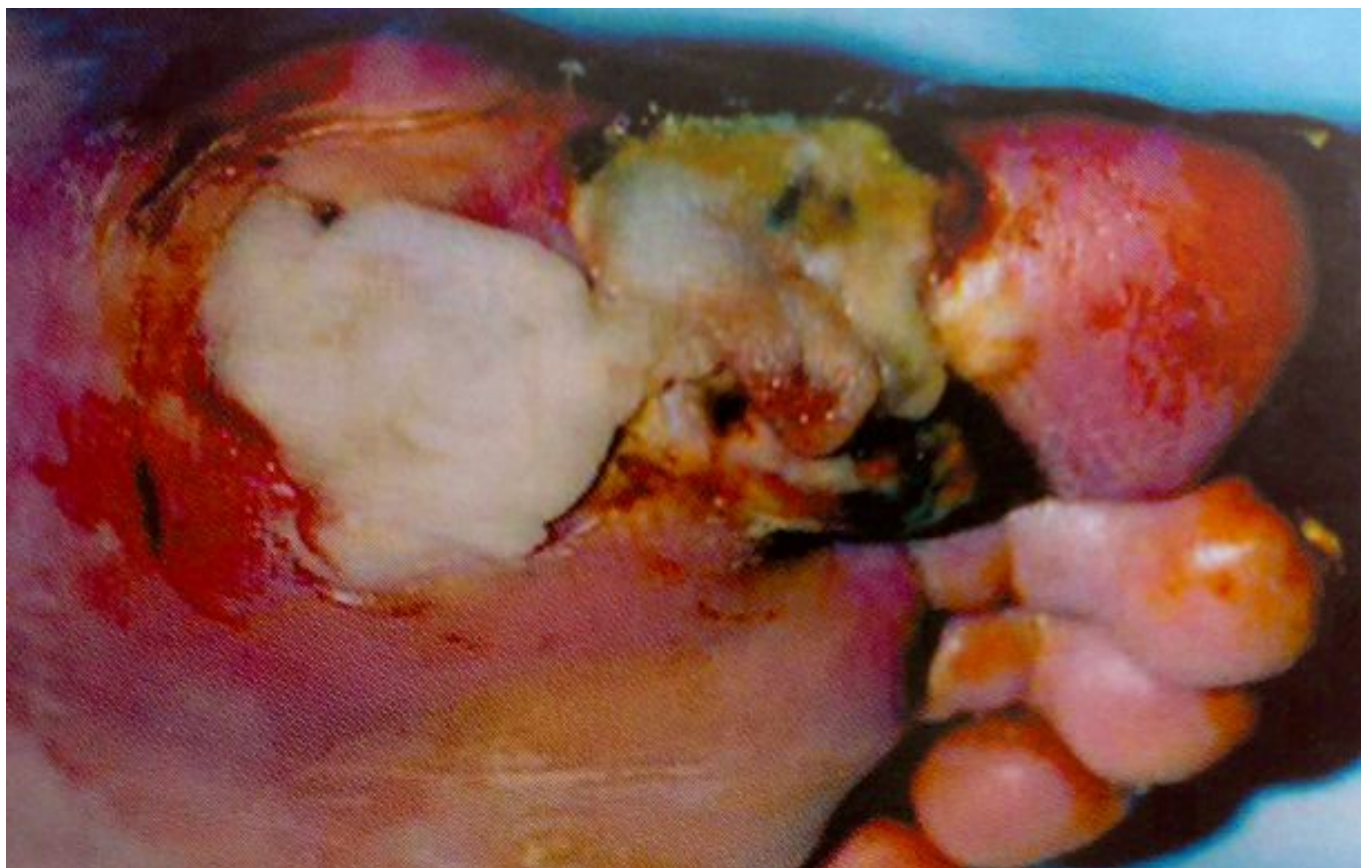
Гангрена стопы



Гангрена пальцев стопы



Гангрена первого пальца стопы



Гангрена мягких тканей руки



Некроз сердечной мышцы (инфаркт)



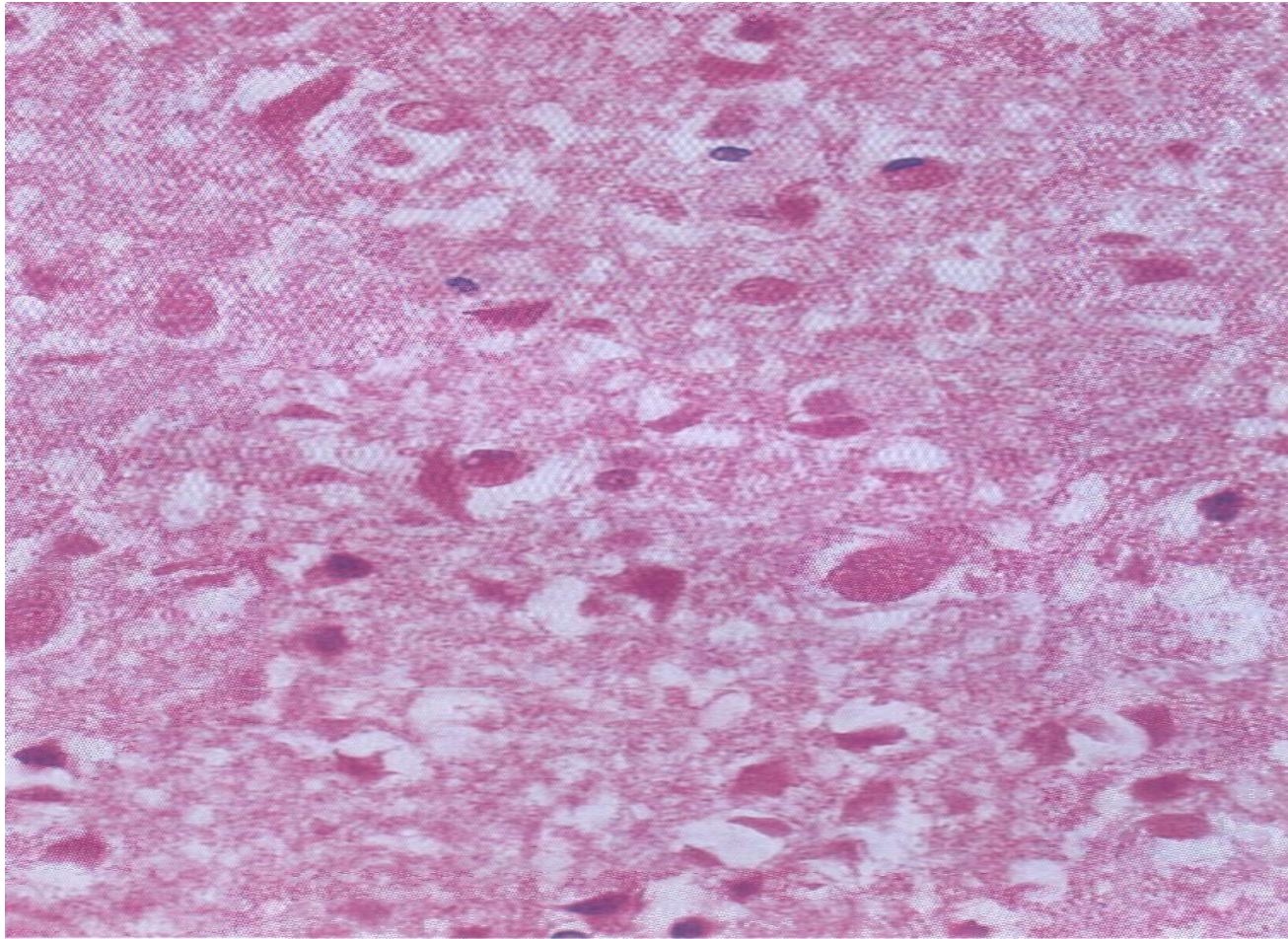
Некроз участка легкого при туберкулезе



Микроскопические *признаки некроза*

- **Изменения ядра-
кариопикноз, кариорексис,
кариолиз**
- **Изменения цитоплазмы-
плазмокоагуляция,
плазморексис, плазмолиз**

Некроз ганглиозных клеток ГОЛОВНОГО МОЗГА



Некроз эпителия извитых канальцев почки

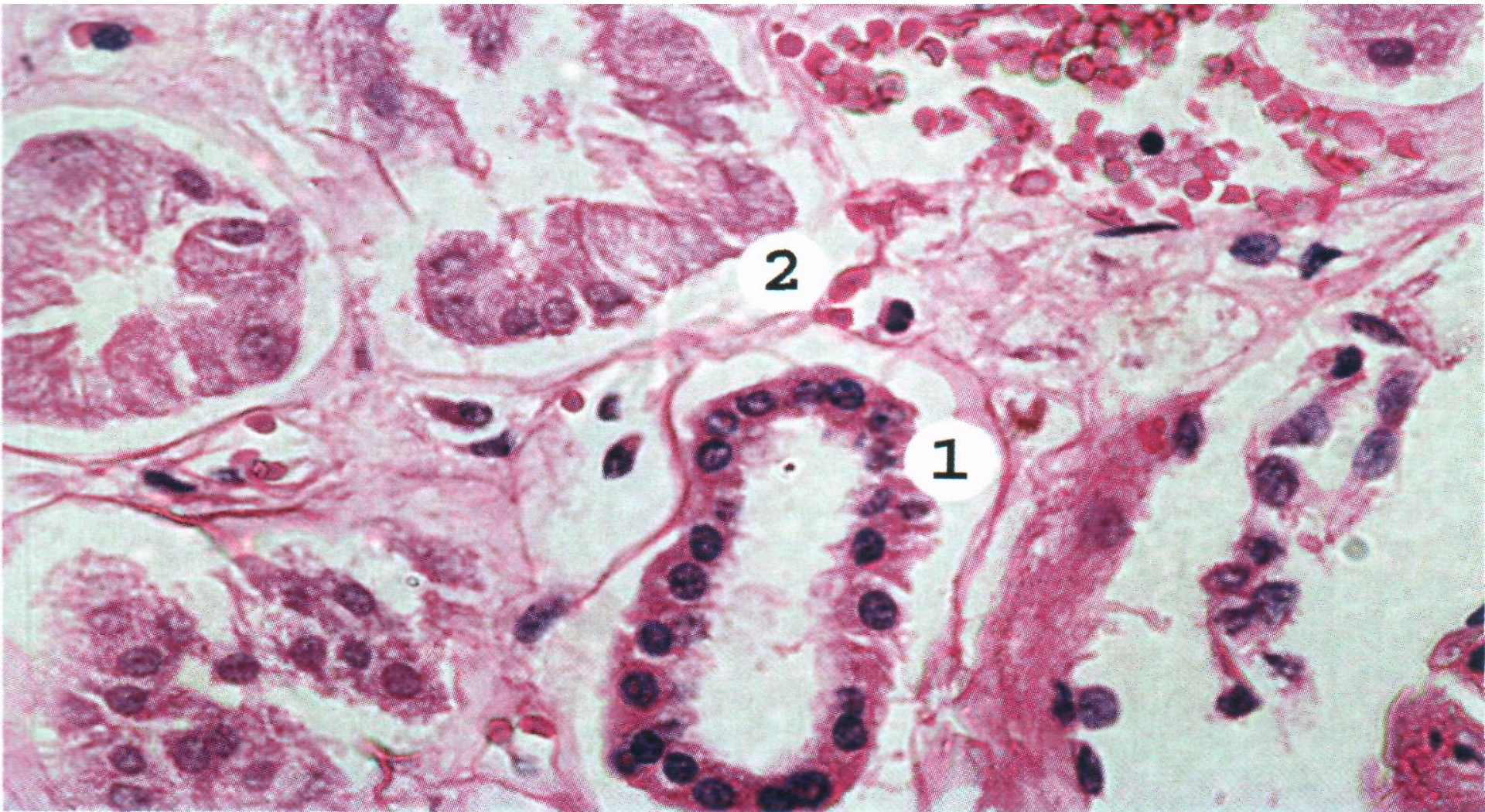
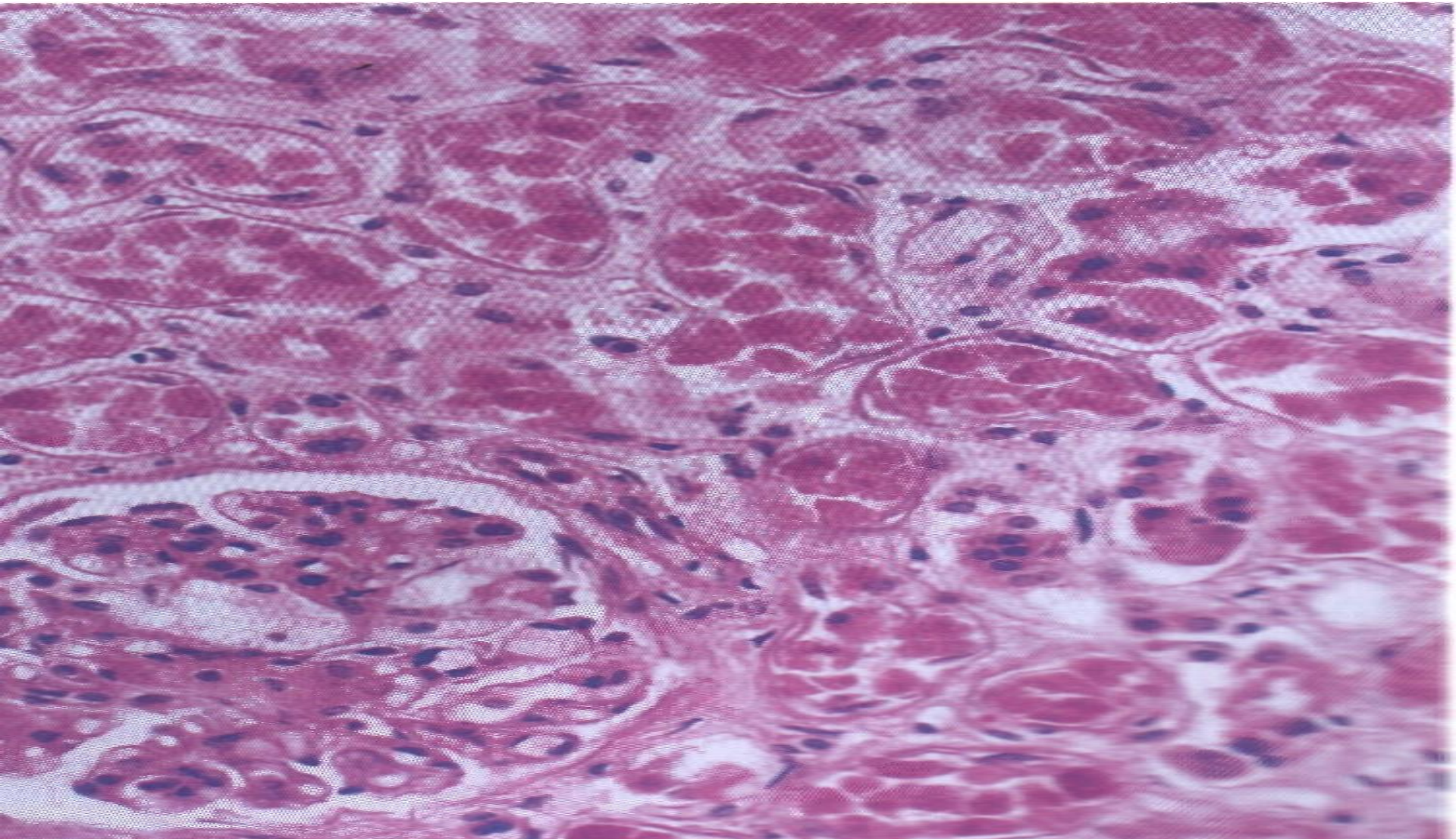
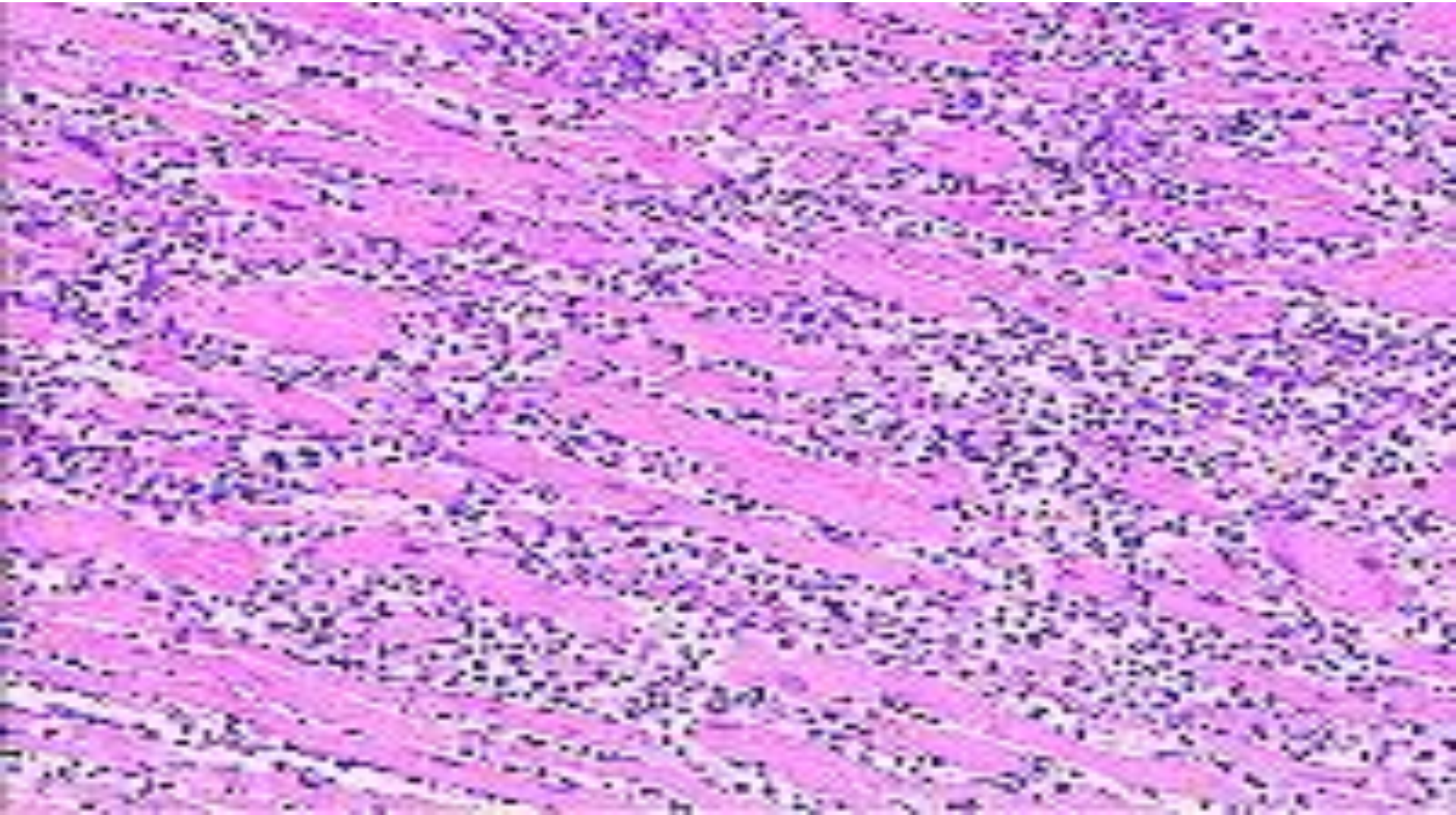


Рис. 1.2. Некроз эпителия извитых канальцев почки.

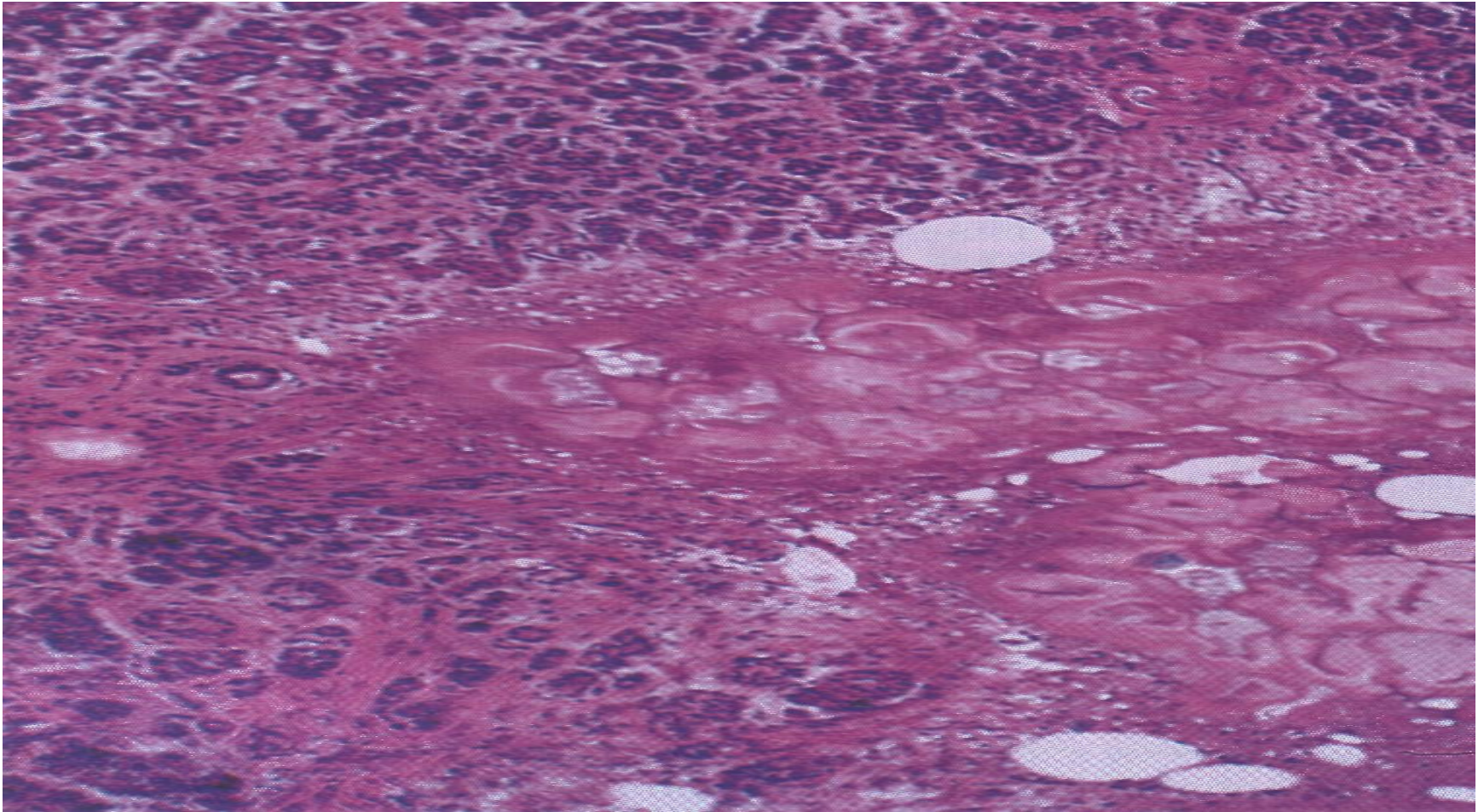
Некроз эпителия извитых канальцев почки



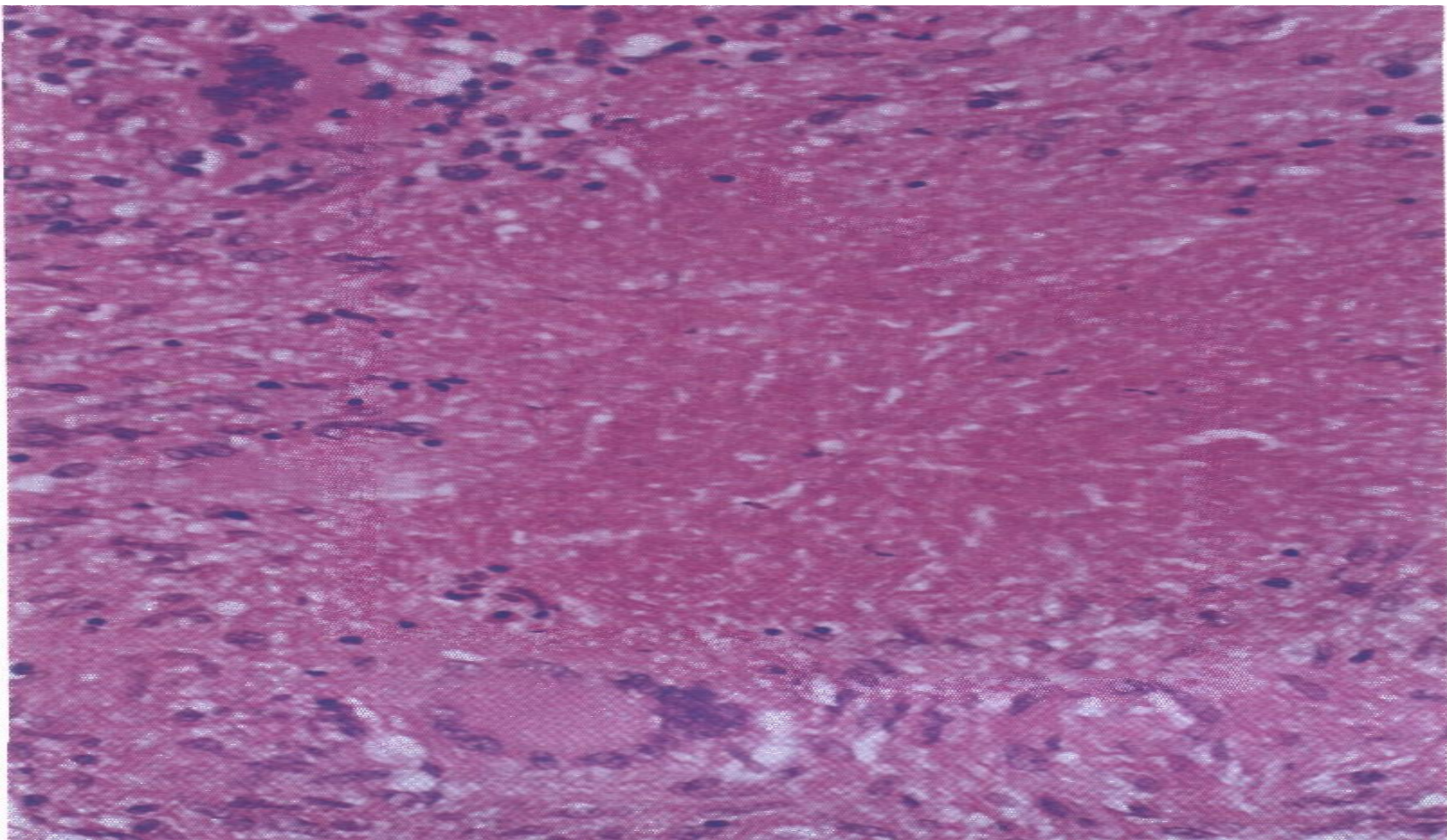
Коагуляционный некроз скелетной мышцы



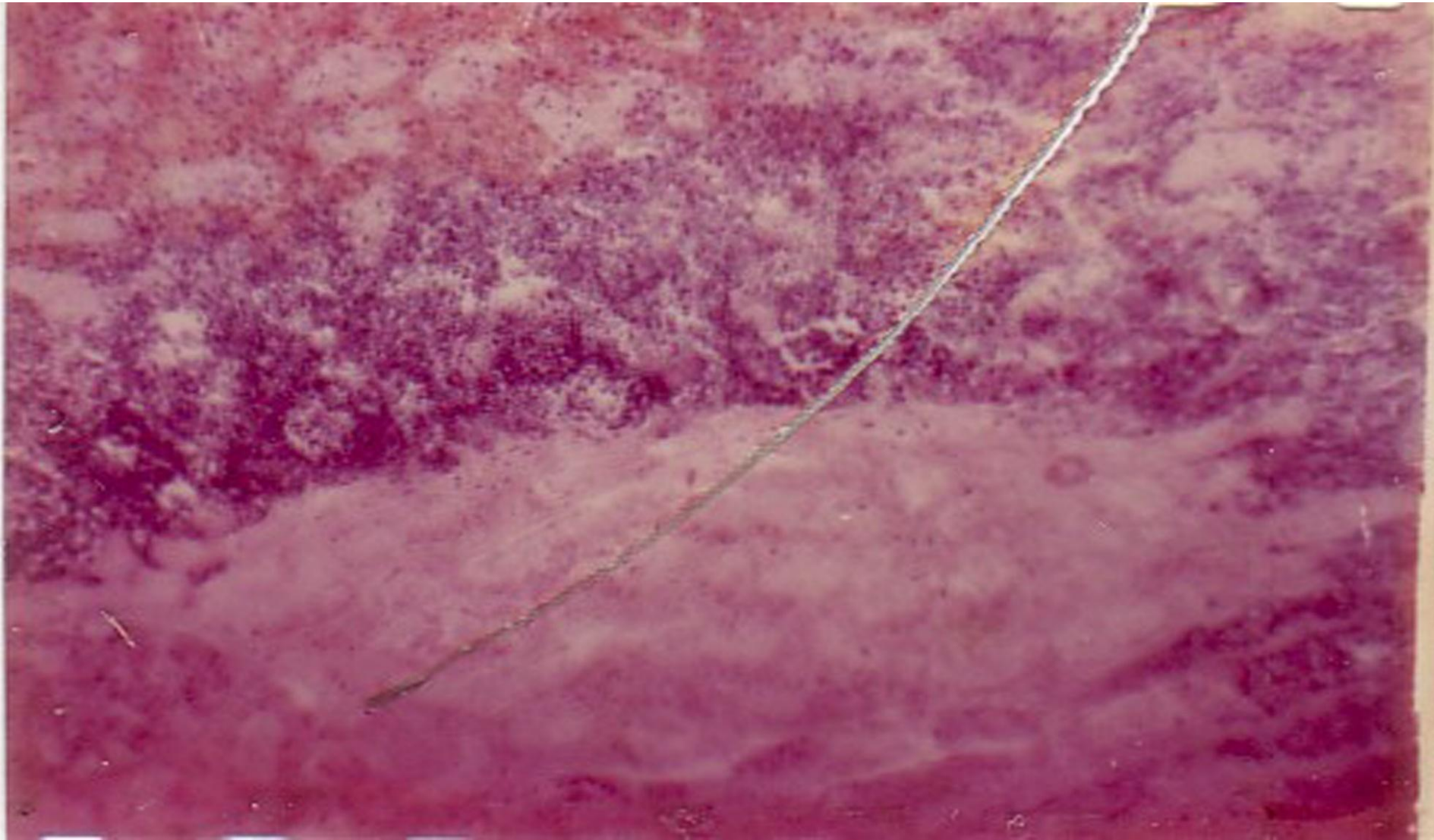
Некроз поджелудочной железы



Некроз л/узла при туберкулезе



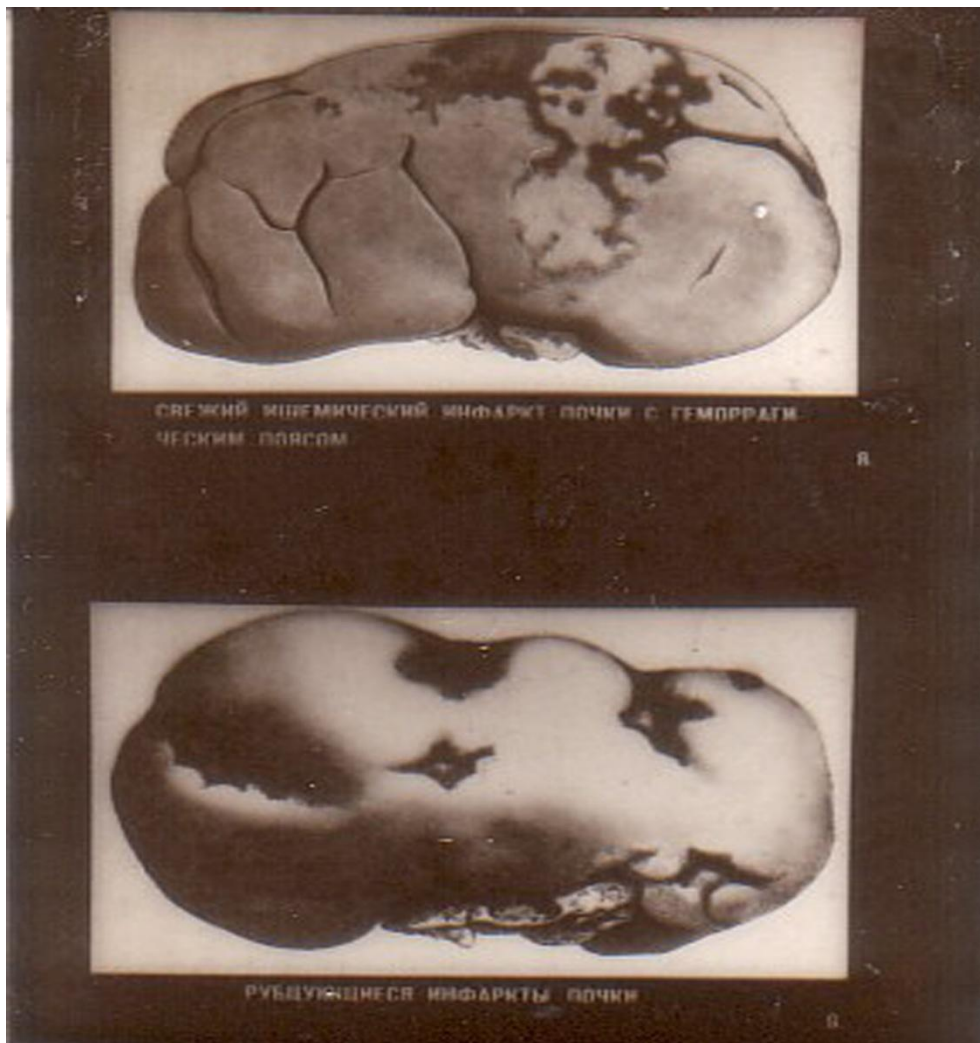
Некроз ткани легкого



Исходы некроза

- Регенерация полная- восстановление структуры ткани
- Организация- разрастание соединительной ткани на месте некроза
- Инкапсуляция – обрастание зоны некроза соединительной тканью
- Петрификация- отложение солей кальция в зоне некроза
- Образование кисты- формирование полости, окруженной (не окруженной) капсулой
- Присоединение гнойной инфекции

Исходы некроза. Организация



ОБРАТНАЯ СВЯЗЬ

- МАЛЕНЬКИЕ ЛИСТОЧКИ –
НАПИШИТЕ СВОЮ ФАМИЛИЮ И
ГРУППУ**
- ОТВЕЧАЕМ КОРОТКО
ОДНОСЛОЖНО**
- БУДЕТ ПРЕДЛОЖЕНО 4 СИТУАЦИИ**

1. ВОПРОС

- **МОЛОДОЙ ЧЕЛОВЕК
РАЗЛЮБИЛ ДЕВУШКУ.**
- **Она ударила его ножом в
сердце**
- **Какой вид некроза в сердце в
этой ситуации – прямой или
непрямой???**

2. ВОПРОС

- Девушка разлюбила молодого человека.**
- Он страдает, ночами не спит, не ест, не работает – только о ней и думает.**
- Находится в хроническом стрессе – системное сужение кровеносных сосудов- В сердце – инфаркт – прямой или непрямой некроз???**

3 вопрос

- Девушка от несчастной любви выпивает уксусную эссенцию
- Какой вид некроза 0 прямой или непрямой – разовьется в пищеводе и желудке???

4 вопрос

- Молодой человек от несчастной любви выпивает алкоголь, но он оказался **метиловым** спиртом.
- Какой некроз – прямой или непрямой- разовьется в печени ???

словарик

- **Апоптоз**
- **Некроз**
- **Регенерация**
- **Организация**
- **Инкапсуляция**
- **Петрификация**
- **киста**
- **Патогенез**
- **Этиологический фактор**
- **Исход**