

Проект на тему: "Как живешь, деревенька моя!"



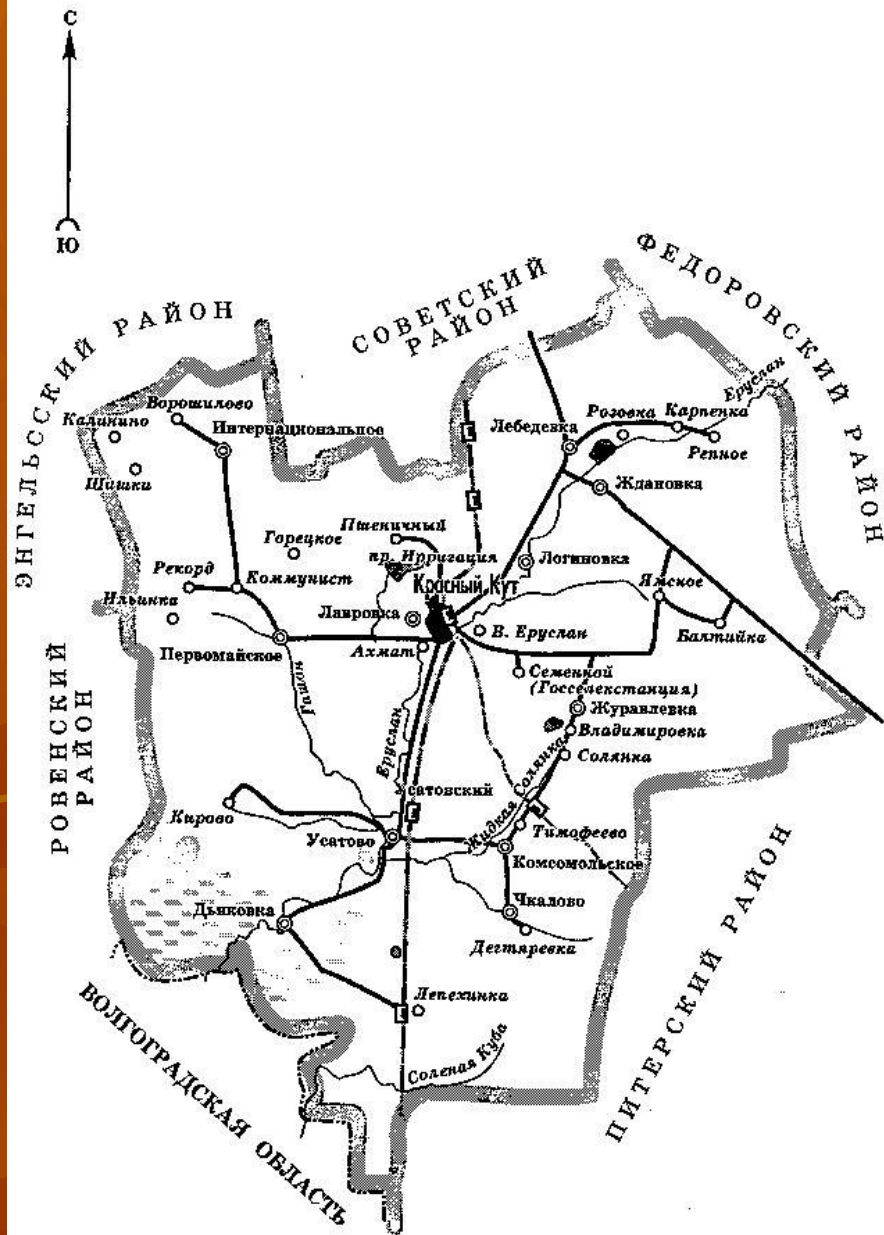
Цель. Показать значимость и перспективность развития хозяйств современного уклада.

Выполнила: ученица 11 класса МОУ СОШ села Карпенка Осыко Татьяна.

Руководитель: учитель географии Головачева В.В.



Краснокутский район



Структура сельскохозяйственных угодий села Карпенка. Пашня 9097га.

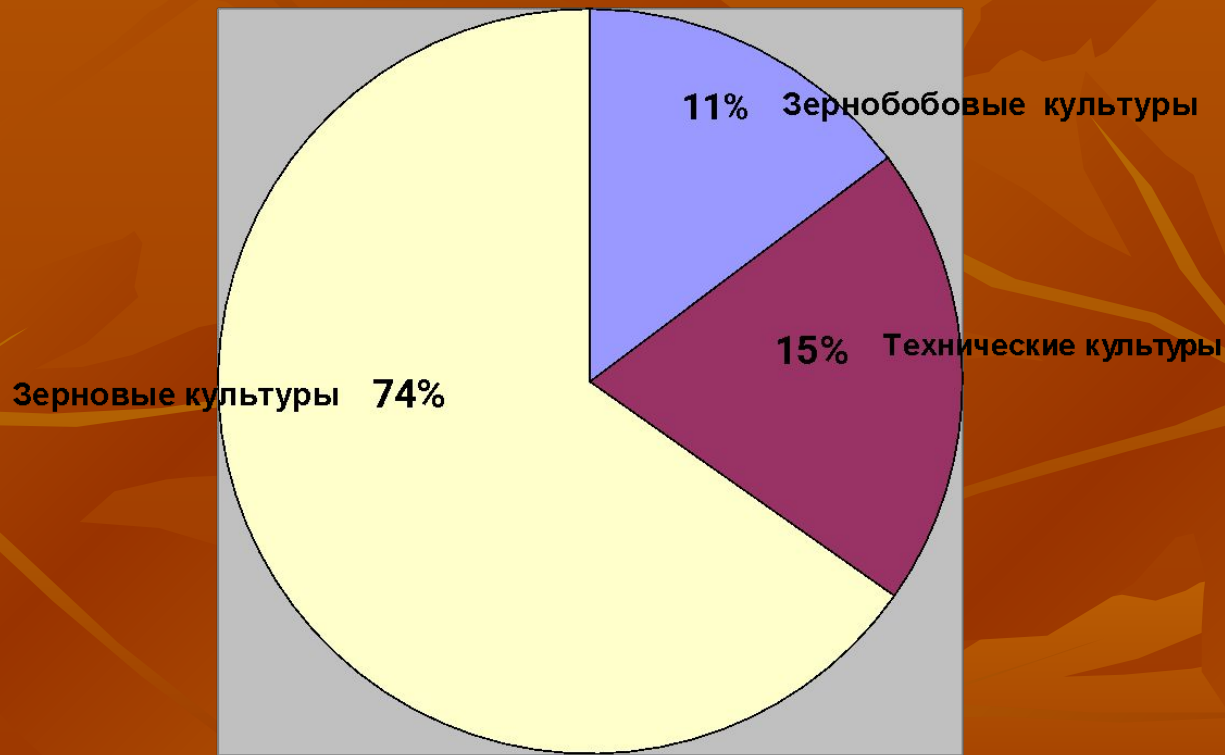
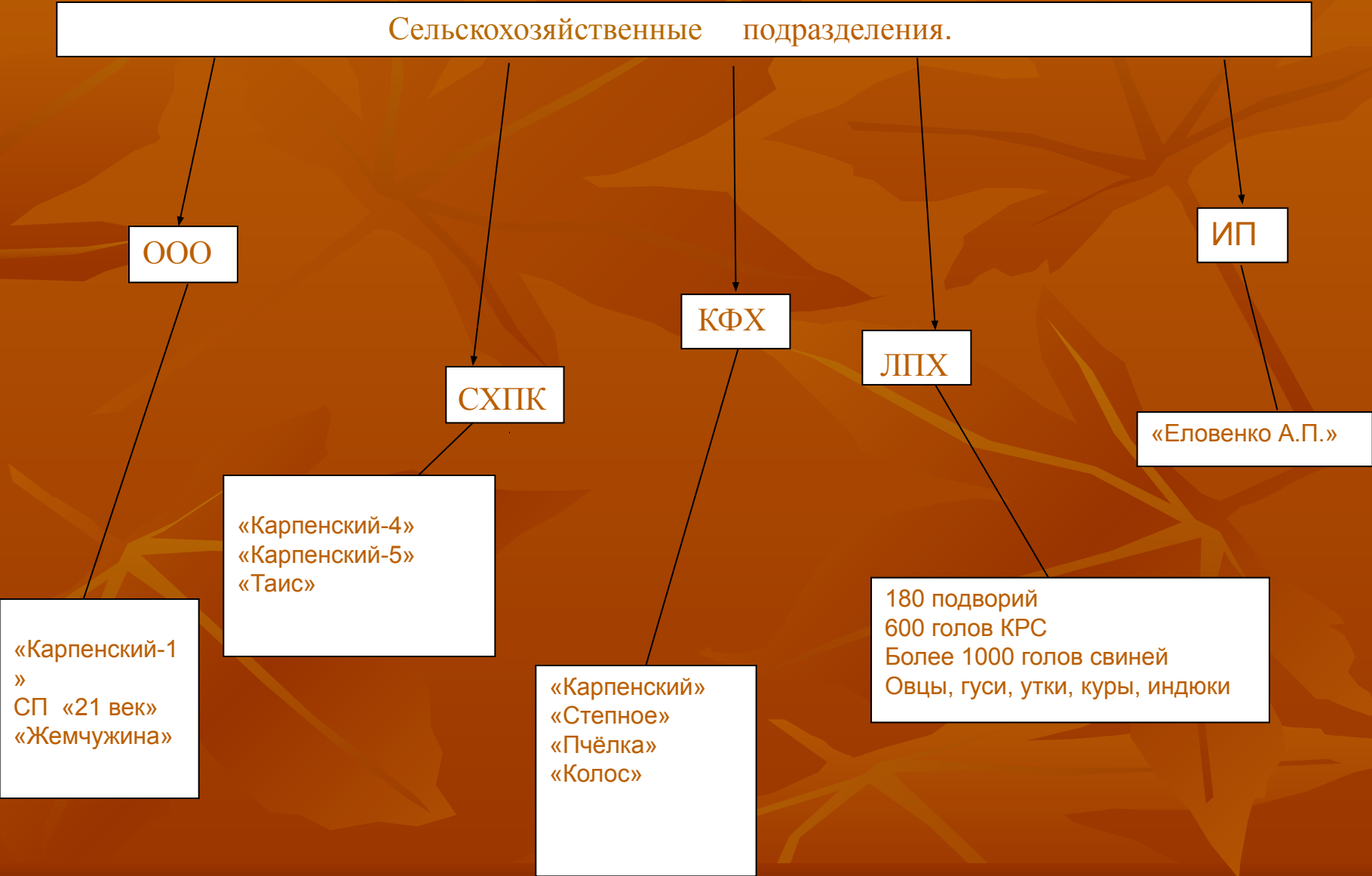


Схема сельскохозяйственных подразделений, которые сформировались в нашем хозяйстве, выглядит так:



Я сопоставила эти данные с показателями 2010 года и составила сравнительную таблицу

	2010	2011
Средняя урожайность, ц/га	17,2	16,9
Валовой сбор, ц	156468	153740
В среднем на сумму, млн. рублей	65,7	53,9
Стоимость дизтоплива, руб. за 1 л	14,60	25

Следующая таблица отражает результаты деятельности подразделения за два последние года

	2010	2011
Валовой сбор, тонн	400	490
Средняя урожайность, ц/га	14	15
В т.ч. пшеница озимая, ц/га	25	25
ячмень, ц/га	12	14
подсолнечник, ц/га	8	10
нут, ц/га	11	11
Реализовано, тонн	260	350
В т. ч. пшеница озимая, тонн	160	200
ячмень, тонн	-----	30
подсолнечник, тонн	60	70
нут, тонн	40	50
Израсходовано на семена, тонн	50	50
Выдана арендная плата, тонн	20	20
Натуральная оплата, тонн	60	70

Как живут и развиваются сегодня ЛПХ, как они устроены, что их тревожит?



«СЕЛО- это не бизнес, это сфера жизни , это способ жизни огромного количества наших людей»,-Д. Медведев.

