

Виды затрат и их экономическое значение

План урока

- 1. Периоды производства.
- 2. Переменные и постоянные издержки.
- 3. Явные и неявные издержки.
- 4. Бухгалтерская и экономическая прибыль.

ПЕРИОДЫ ПРОИЗВОДСТВА

```
graph TD; A[ПЕРИОДЫ ПРОИЗВОДСТВА] --> B[Мгновенный период]; A --> C[Краткосрочный период]; A --> D[Долгосрочный период];
```

**Мгновенный
период**

**Краткосрочный
период**

**Долгосрочный
период**

Мгновенный период производства

период производства во время которого неизменны все факторы производства.

С учетом того, что все факторы производства являются постоянными, в течение мгновенного периода предприятие не может изменить объем производства в ту или другую сторону.

Краткосрочный (короткий) период производства

период производства во время которого количество одних факторов производства может изменяться, а размеры других является постоянным.

Продолжительность краткосрочного периода не привязана к временным рамкам (день, месяц, год), причем в различных отраслях она может существенно различаться.

Долгосрочный (длительный) период производства

период производства, во время которого изменяется объем **всех** факторов производства.

Продолжительность долгосрочного периода достаточна для того, чтобы предприятие могло полностью пересмотреть свою политику, продать или приобрести оборудование, нанять или уволить работников.

ИЗДЕРЖКИ

```
graph TD; A[ИЗДЕРЖКИ] --> B[ПОСТОЯННЫЕ]; A --> C[переменные];
```

ПОСТОЯННЫЕ

переменные

Постоянные издержки

это те издержки, которые нельзя изменить в краткосрочном периоде, и потому они остаются одними и теми же при небольших изменениях объемов производства товаров или услуг. Постоянные издержки:

- арендная плата за помещения;
- издержки, связанные с обслуживанием оборудования;
- выплаты в погашение ранее полученных ссуд;
- всевозможные административные и иные накладные расходы

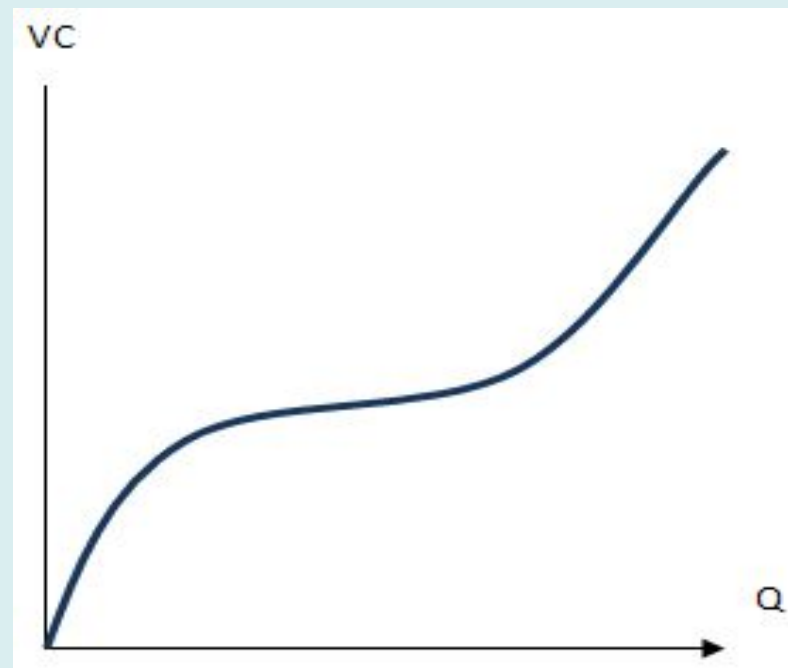
Переменные издержки

это те издержки, которые можно изменить в краткосрочном периоде, и потому они растут (сокращаются) при любом увеличении (уменьшении) объемов производства. В эту категорию входят издержки на материалы, энергию, комплектующие изделия, заработную плату.

**График
постоянных издержек**



**График
переменных издержек**



Средние постоянные издержки (AFC, average fixed cost) представляют собой постоянные издержки в расчете на единицу выпуска.

$$AFC = \frac{FC}{Q}$$

- **Средние переменные издержки (AVC, average variable cost)** это переменные затраты в расчете на единицу выпуска.

$$AC = \frac{TC}{Q}$$

Средние общие издержки (АС, average cost) это общие издержки в расчете на единицу продукции.

Предельные издержки (МС, marginal cost) это приращение общих издержек при выпуске дополнительной единицы продукции.

РЕСУРСЫ

ВНЕШНИЕ

ВНУТРЕННИЕ

**Явные
(бухгалтерские)
издержки**

**Неявные
(альтернативные)
издержки**

Явные (бухгалтерские) издержки

платежи внешним по отношению к данной фирме поставщикам ресурсов. Это заработная плата сотрудников фирмы, амортизационные отчисления на капитальное оборудование, проценты по кредитам, затраты на сырье и материалы, аренда помещений и офисов.

Неявные (альтернативные) издержки

- – это альтернативные издержки ресурсов, принадлежащие самому предпринимателю. Ресурсами предпринимателя могут являть: труд, земля, капитал, предпринимательская способность.

К неявным издержкам относят

- **Недополученную заработную плату** (предприниматель мог бы пойти работать по найму, а не открывать дело)
- **Недополученный процент** (предприниматель мог бы не инвестировать денежные средства в запуск производства, а разместить их на депозите в банке)
- **Недополученная рента** (предприниматель мог бы сдавать в аренду свои землю, помещения и офисы, а не заниматься в них предпринимательской деятельностью)
- **Нормальная прибыль** (это неявные издержки такого ресурса как предпринимательская способность. Предприниматель мог бы заниматься другой деятельностью, а не данной. Прибыль от лучшей невыбранной возможности является нормальной прибылью)

Бухгалтерские издержки = явные издержки

$$**TC_{бух} = TC_{явные}**$$

**Экономические издержки =
явные издержки + неявные издержки**

$$**TC_{эк} = TC_{явные} + TC_{неявные}**$$

Прибыль -это разница между
выручкой фирмы и издержками фирмы

$$\pi = TR - TC$$

Прибыль фирмы можно посчитать в соответствии
с бухгалтерским и экономически подходом.

Бухгалтерская прибыль:

$$\pi_{бух} = TR - TC_{явные}$$

Экономическая прибыль:

$$\pi_{экон} = TR - TC_{явные} - TC_{неявные}$$

Экономические затраты превышают бухгалтерские издержки на величину неявных затрат, в том числе нормальную прибыль.

Экономическая прибыль меньше бухгалтерской на величину неявных издержек.