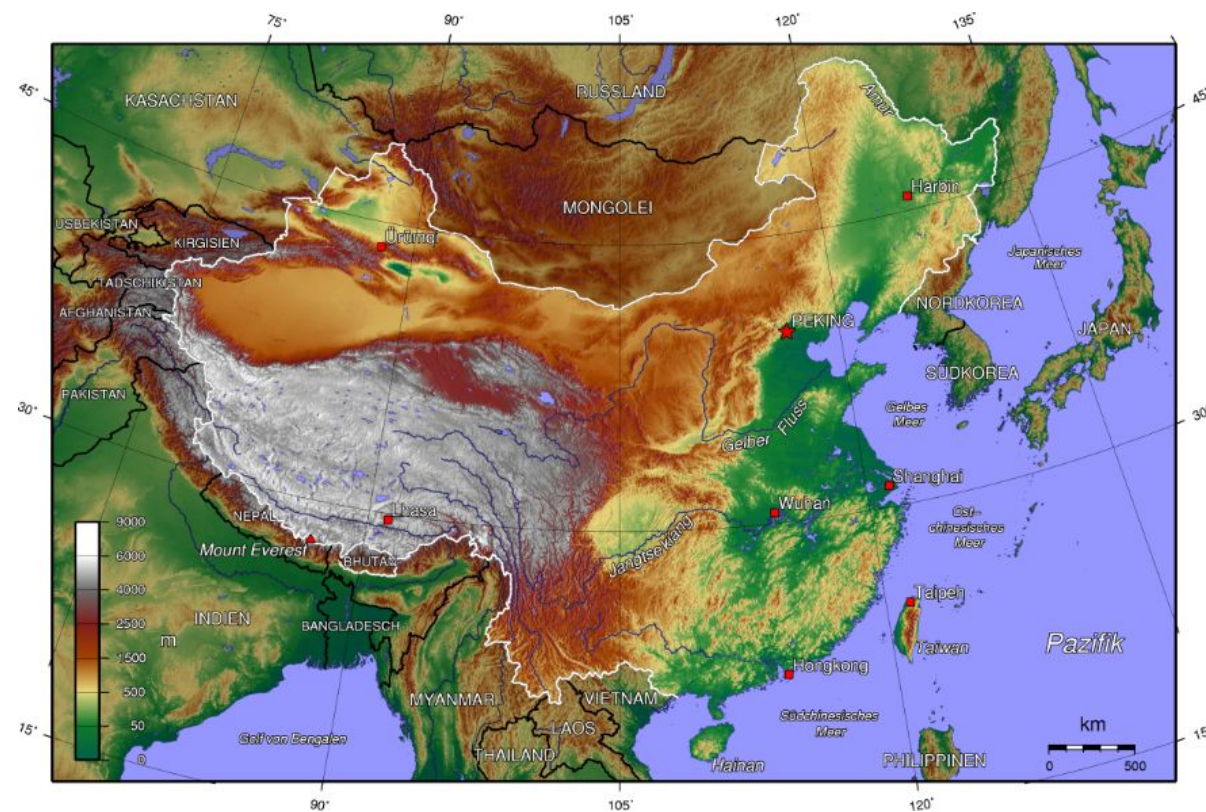


# Китайская Народная Республика



# Географическое положение

- ▶ Китай — социалистическое (коммунистическое) государство в Восточной Азии. Крупнейшее по численности населения государство мира (свыше 1,35 млрд, большинство населения — этнические китайцы); занимает третье место в мире по территории, уступая России и Канаде.
- ▶ Китай расположен в Восточной Азии. С востока омывается водами западных морей Тихого океана. На северо-востоке Китай граничит с КНДР и Россией, на севере — с Монголией, на северо-западе — с Россией и Казахстаном, на западе — с Киргизией, Таджикистаном и Афганистаном, на юго-западе — с Пакистаном, Индией, Непалом и Бутаном, на юге — с Мьянмой, Лаосом, Вьетнамом. Площадь территории Китая составляет 9,6 млн км<sup>2</sup>



# Рельеф

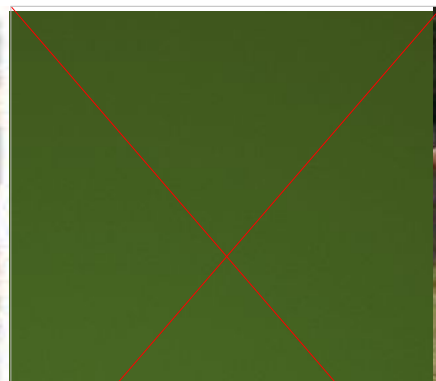
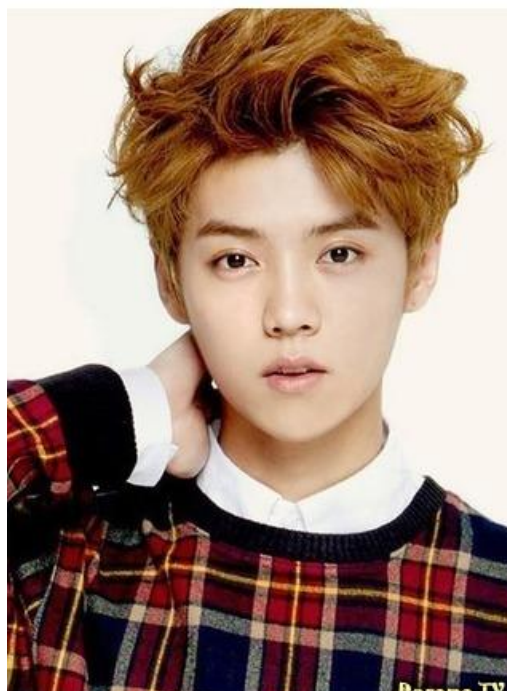
- ▶ Топография Китая очень разнообразна, на его территории имеются высокие горы, плато, впадины, пустыни и обширные равнины. Обычно выделяют три крупных орографических региона:
- ▶ Тибетское нагорье высотой более 2000 м над уровнем моря расположено на юго-западе страны;
- ▶ пояс гор и высоких равнин имеет высоты 200—2000 м, находится в северной части;
- ▶ низкие аккумулятивные равнины высотой ниже 200 м и невысокие горы на северо-востоке, востоке и юге страны, где проживает большая часть населения Китая.



# Реки и озёра

- ▶ В Китае множество рек, общая протяжённость которых составляет 220 000 км. Свыше 5000 из них несут воды, собранные с площади более 100 км<sup>2</sup> каждая. Реки Китая образуют внутренние и внешние системы. Внешние реки — это Янцзы, Хуанхэ, Хэйлунцзян (Амур), Чжуцзян, Ланьцанцзян (Меконг), Нуцзян и Ялуцангпо, имеющие выход к Тихому, Индийскому и Северному Ледовитому океанам, их общая водосборная площадь охватывает около 64 % территории страны. Внутренние реки, количество которых невелико, значительно удалены друг от друга и на большинстве участков обмелели. Они впадают в озёра внутренних районов или теряются в пустынях или солёных топях; их водосборная площадь охватывает около 36 % территории страны.





耶	搥	柏	叟	漉	鑿
耘	閔	薊	糝	筏	悖
砒	慵	橐	覘	篁	齋
蠱	垠	闕	恣	賀	怪
矚	躑	髓	棹	冕	斂

Китайская цивилизация – одна из нескольких древнейших цивилизаций, которая имеет свою собственную письменность. В Китайском языке более 80 тыс. символов. В среднем, китаец, закончивший университет уже знает 5 тыс. иероглифов.