


Французский стиль в аксессуарах

мастер-класс style-пространства
имиджмейкер Ирина Миронова



A photograph of the Eiffel Tower in Paris, France, taken from a low angle. The tower's intricate iron lattice structure is the central focus, with its legs splayed out. The sky is a soft, warm orange and yellow, suggesting sunset or sunrise. In the background, the Parisian cityscape is visible, including the Grand Palais and the Bois de Boulogne. The text "Какие у Вас ассоциации с Францией?" is overlaid on the right side of the image in a large, bold, black font.

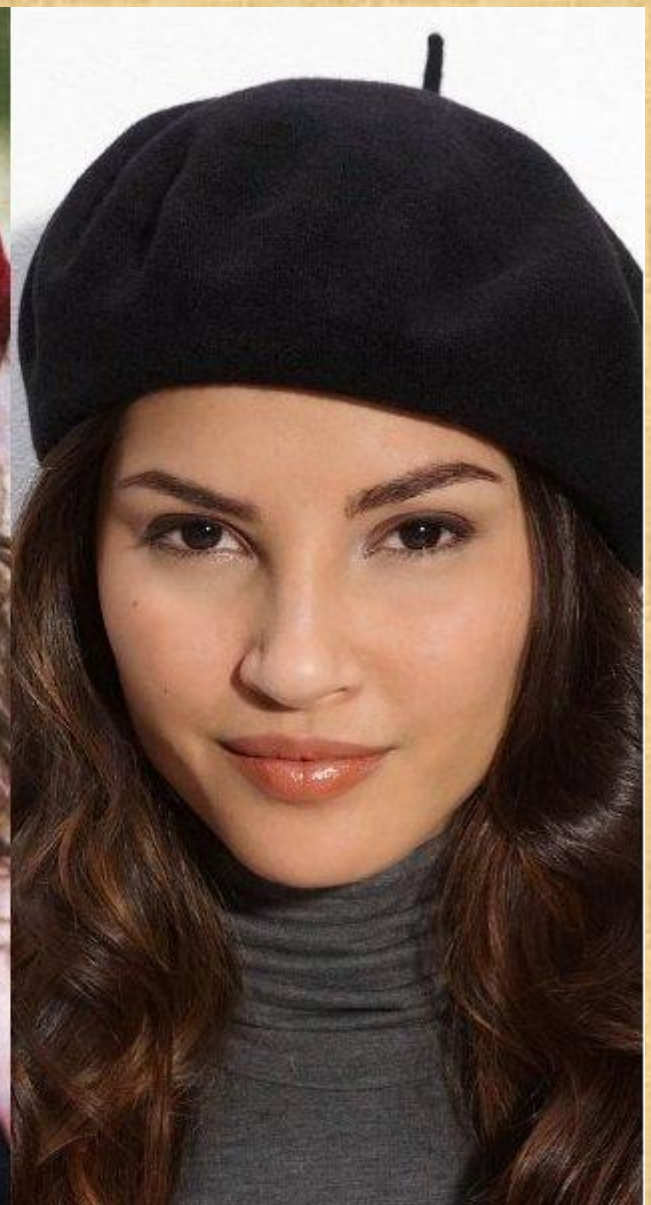
Какие у Вас ассоциации с Францией?





Берет













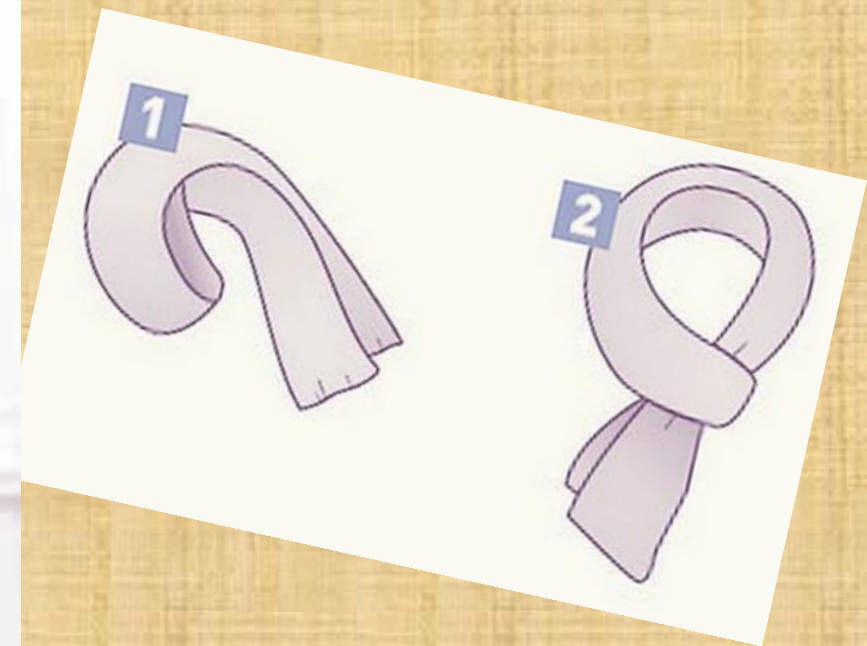
Платки и шарфы



Французский узел для платка



Французский узел для шарфа





Солнцезащитные очки



7 правил подбора очков

- 1. зрачок должен быть по центру линзы.
- 2. верхняя часть оправы не должна закрывать брови.
- 3. нижняя часть оправы не должна лежать на щеках.
- 4. душка на переносице должна плотно к ней прилегать: а) душка вверху визуально удлиняет нос (но не должна получаться «монобровь»), б) внизу – укорачивает нос, в) душка посередине (но, если нос прямой и не широкий... такая душка делает нос визуально шире).
- 5. цветные душки, душки со стразами делают лицо визуально шире.
- 6. оправка не должна выходить за границы лица.
- 7. оправка должна соответствовать вашему цветотипу – не темнее темного и не светлее светлого.

Сумки











Бижутерия, часы



Спасибо за внимание!



vk.com/mira_ironova



[mira_aprelev](https://www.instagram.com/mira_aprelev)



[style_prostranstv](https://www.instagram.com/style_prostranstv)

0