



Шишкин

Иван Иванович (1832-1898)

В 1852 г. перебрался в Москву и поступил в Училище живописи, ваяния и зодчества. Здесь наставником Шишкина стал А. Н. Мокрицкий. После окончания курса (1856 г.) талантливому студенту посоветовали продолжить образование в Петербурге в Академии художеств. Его обучением руководил С. М. Воробьёв. А. Н. Мокрицкий Родился 25 января 1832 г. в городе Елабуга в купеческой семье. В 12 лет по настоянию отца был определён в 1-ю Казанскую гимназию. Полного курса так и не закончил.

Шишкин активно работал на пленэре, нередко предпринимал с художественной целью путешествия по России. Он почти ежегодно выставлял свои произведения – сначала в академии, а потом, после того как было учреждено Товарищество передвижных художественных выставок (1870 г.), на этих экспозициях.

Скончался И. И. Шишкин 8(20) марта 1898 года, похоронен в Некрополе мастеров искусств (Тихвинское кладбище) Александро-Невской лавры (Санкт-Петербург).



# Картины Шишкина

тут могла быть ваша реклама

# Рожь



Рожь В пейзаже объединены два традиционных для художника мотива: поля с убегающей вдаль дорогой и могучие сосны. В надписи, сделанной Шишкиным на одном из эскизов к картине, говорится: «Раздолье, простор, угодые, рожь, благодать Божья, русское богатство». Критик В. В. Стасов сравнивал сосны на полотне с колоннами древнерусских храмов. Перед зрителем – величественная панорама русской природы, представленная как театрализованное зрелище. Природу Шишкин понимает как мироздание, соотношенное с человеком. Поэтому столь важны две крошечные точки – человеческие фигурки, задающие масштаб изображению. Свои этюды Шишкин писал недалеко от родной Елабуги, стоящей на берегу реки Кама, однако его картины всегда сочинены, в них нет ничего случайного.

# Полдень

Картина И. И. Шишкина «Полдень. В окрестностях Москвы» была написана в 1869 году. Полотно Шишкина показывает могучую обновляющую силу природы. Автор проникновенно передает радость земли, омытой дождем, дыхание освеженной травы, стремительность бегущих облаков. Изобразительные особенности полотна, его поэтическая одухотворенность делают его творением огромной художественной ценности. Полотно «Полдень. В окрестностях Москвы» недаром часто называют настоящей песней радости. Художник не просто восторгается красотой и мощью русских просторов, но и умело передает свое восхищение нам.





# Лесная глушь

Картина «Лесная глушь» написана Шишкиным в 1872 году. Важное достижение художника в полотнах этих лет – создание образов природы, которые отражают психологическое состояние человека, его чувства и настроение. За полотно «Лесная глушь» художник получил звание профессора пейзажной живописи. Полотно «Лесная глушь» относится к тому периоду творчества художника, когда в его искусстве начинают звучать эпические ноты. Не увлекаясь миловидными мотивами природы или случайностью световых эффектов, Шишкин показывает настоящую красоту русского северного леса с его непроходимой глушью, мрачностью, суровостью.



# Дубовая роща

В картине Шишкин вновь возвращается к своему любимому мотиву – изображению русского леса. Передавая красоту раскидистых старых дубов, художник мастерски передает пластику их величественных и стройных форм. Мы видим вековые стволы, покрытые «морщинами» кору, пышные кроны, изогнутые ветви. Несмотря на монументальность изображения, в картине явственно ощущается скрытая динамика, внутреннее движение.



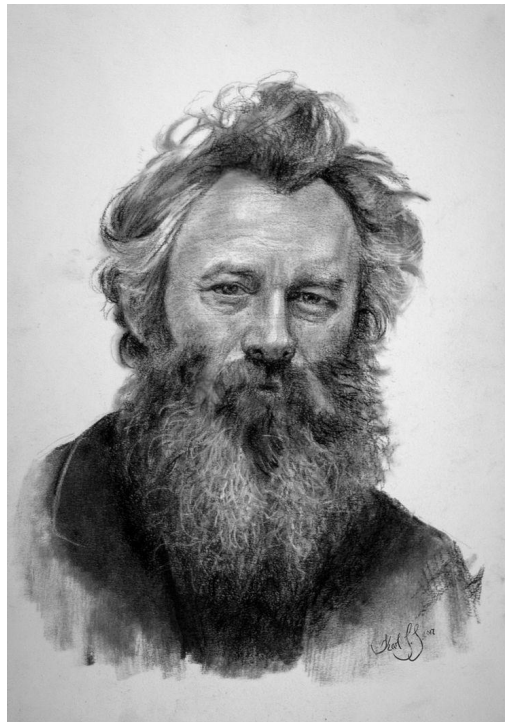


# Рубка леса

*«Рубка леса» Картина И. И. Шишкина  
«Рубка леса» - одно из самых ранних произведений художника. Она была написана в 1867 году во время второй поездки живописца на Валаам. Картина послужила, по существу, началом великой эпопеи русского леса, которую художник создавал на протяжении всей своей жизни. В произведении «Рубка леса» художник описывает красоту северного хвойного леса. Художник стремится к реалистическому изображению природы - в рисунке угадывается не только порода дерева, но и другие его особенности, например, возраст.*



# Спасибо за внимание!



Ем макароны за вас:  
Спагетти, Баветте, Фузили-  
100р/штука.  
Пенне, Фарфалле, Кончигли-  
300р/штука.  
Вермишель Я есть не буду!