

Архітектура

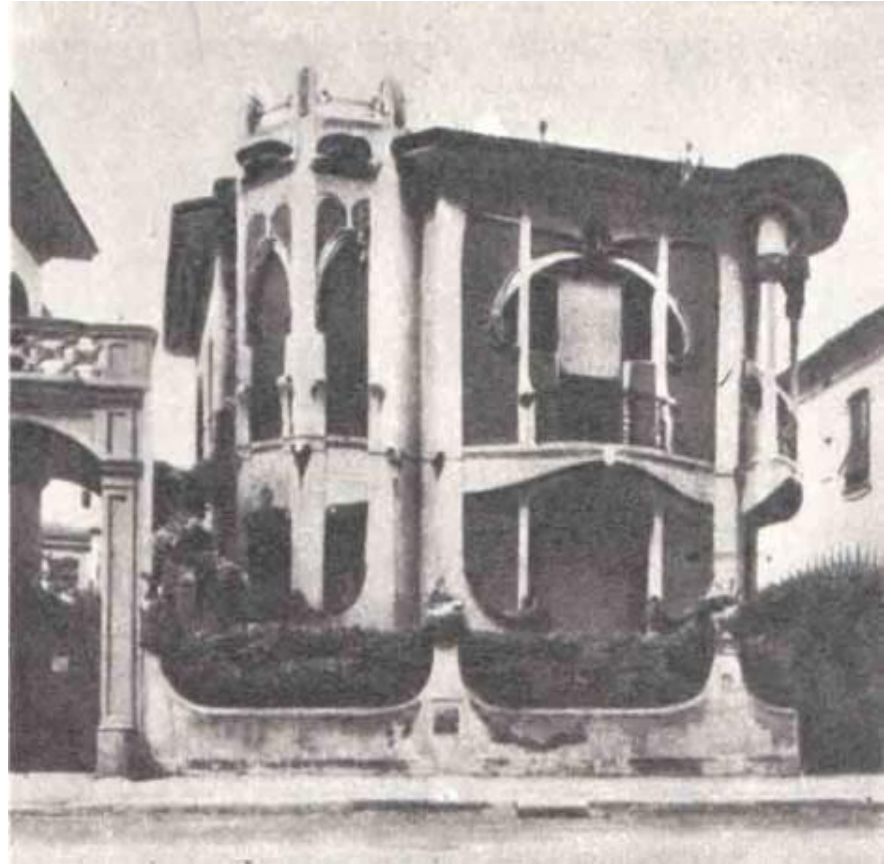
Стиль модерн

Підготувала
учениця 11 Б класу
Чайковська

Ванесса

Стиль модерн

Модерн (від фр. *moderne* — новітній, сучасний) — стильовий напрям у європейському та американському мистецтві (переважно в архітектурі, образотворчому й декоративно-ужитковому мистецтві) кінця 19 — початку 20 століть.





Прагнучи створити новий стиль, представники модерну відмовлялися від історичних запозичень стилю еkleктики, використовували умисно примхливі, мінливі форми, вигадливі лінії, принципи асиметрії і вільного планування, нові технічні та конструктивні засоби для створення незвичайних, підкреслено індивідуалізованих будівель, де всі рішення підпорядковані єдиному образно-символічному задумі й орнаментальному ритмові.



Основні особливості стилю модерн в архітектурі - це:

- Відмова від прямих і незграбних ліній на користь більш природних, які відсилають до природи.
- Використання нових технологій.
- збільшення ролі декоративно-прикладного мистецтва.
- Поєднання художніх і утилітарних функцій.
- Використання східних мотивів.
- Індивідуалізованість образного стилю.

- Більшою мірою стиль модерн проявив себе і став широко поширений в елітному приватному житловому будівництві (особняки), ну і в промислових і адміністративно-торговельних спорудах, як банки, біржі, вокзали.
-
- Завдяки тому, що стиль модерн в архітектурі з'явився в часи бурхливого розвитку науки і техніки і в ті часи почали використовувати залізобетон, облицювальні керамічні та скляні вироби, то це спричинило за собою раціональну конструктивність будівель, виконаних у ньому.
-
- Однак, архітектура модерну має, так би мовити «другу сторону медалі», яка на рівні з раціональністю міститься в ньому. Мова йде про декоративності, яка викривається тим, що не має поділу на конструктивні та декоративні елементи. Тобто, несучі конструкції і є такі декоративні.



- Архітектурний стиль модерн має цікавий принцип архітектури, іменованій «зсередини назовні», що представляє з себе відображення, взаємозв'язок фасаду від внутрішніх приміщень. Так, несиметричний, художньо оформлений фасад у стилі модерн відображав доцільність і комфортність щодо розташування внутрішніх кімнат.
-
- Що стосується архітектурного оформлення фасаду даного стилю, то в ньому варто відзначити наявність лоджій і галерей, балюстради, балясини різних неklasичних форм; балки з дерева, архітектурний декор стін і вікон.



ВИСНОВОК

- Незважаючи на своє короткочасне воцаріння в світі мистецтва та архітектури, стиль модерн подарував світові багато прекрасних творінь. А також вплинув на подальший розвиток мистецтва як в Європі, так і в Америці. Завдяки цьому стилю з`явилося багато оригінальних знахідок в декорі орнаменту і формоутворенні будівель. Індивідуальні рішення архітекторів зробили модерн елітарним мистецтвом.