

**М.Оспанов атындағы Батыс Қазақстан
мемлекеттік медицина университеті**

- ***Тақырып: Алдыңғы іш қабырғасының
анатомиялық құрылымы.***

Орындаған: Сайлаубай А.

Тобы : 409 Б

Қабылдаған: Есенбаев Д.Б.

Жоспар

❖ *Кіріспе*

❖ *Негізгі бөлім*

□ *Ішперді туралы жалпы түсінік*

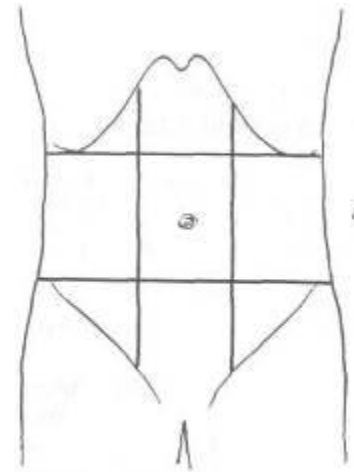
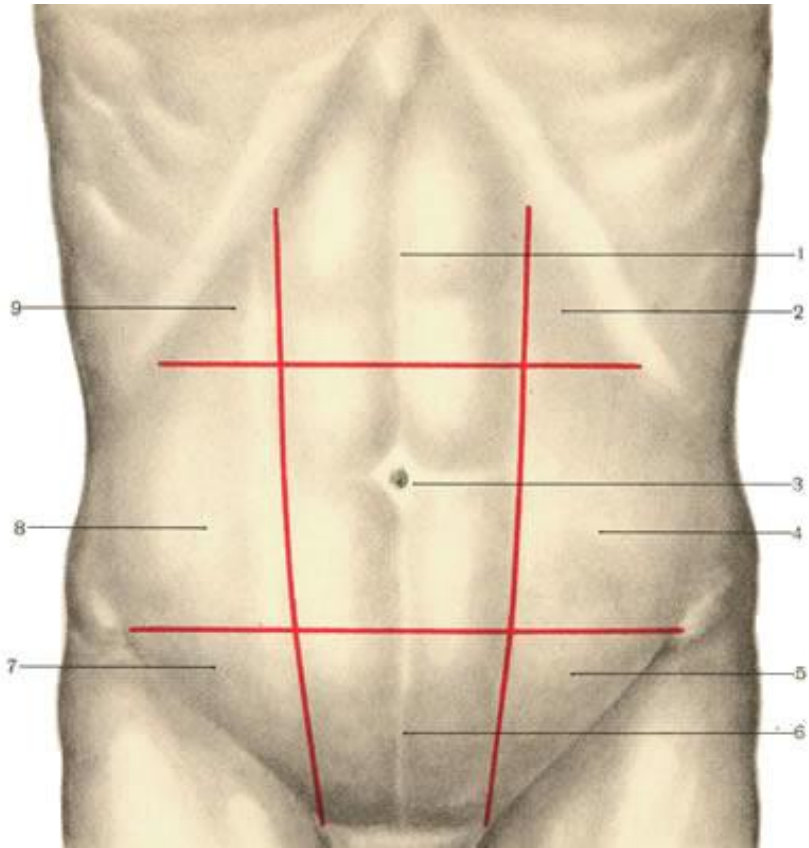
□ *Ішперде бөлімдері*

❖ *Қорытынды*

Ішастар туралы түсінік

- *Ішастар peritenium , іш қуысындағы мүшелерді тұйық жауып орналасқан сірлі қабық .Тек қана әйел адамдарда бұл сірлі қуыс ,жатыр түтігінің тесігі арқылы сыртқы ортамен байланысқан*
- *Ішастар топографиялық орналасуына қарай париеталды бөлікке peritenium Parietalis және мүшелердің бетін жауып орналасқан мүшелік немесе висцералды бөлікке periteneum viscerale бөлінеді.ішастардың париетальды және висцеральды бөліктері өзара беттесіп саңылау түрінде орналасқан қуыс ,ішастарлық қуысты cavitas peritonei түзеді.аралығында қозғалыс кезінде ішкі мүшелердің беттерінің қозғалысын жеңілдету үшін ылғалдауға сірлі сұйықтық орналасқан*

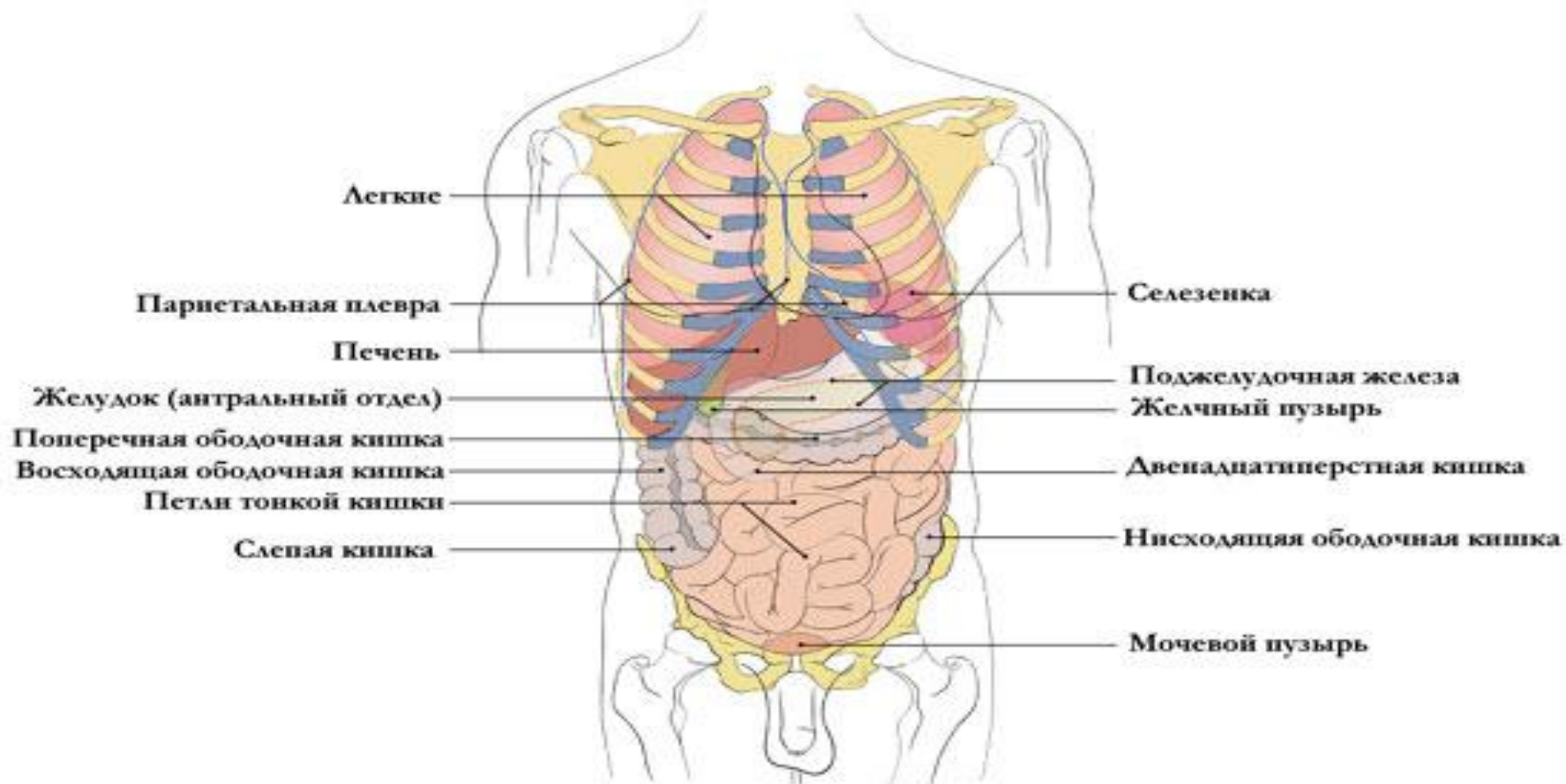
Іш қуысының аймақтары:



Ишастар голотопиясы:

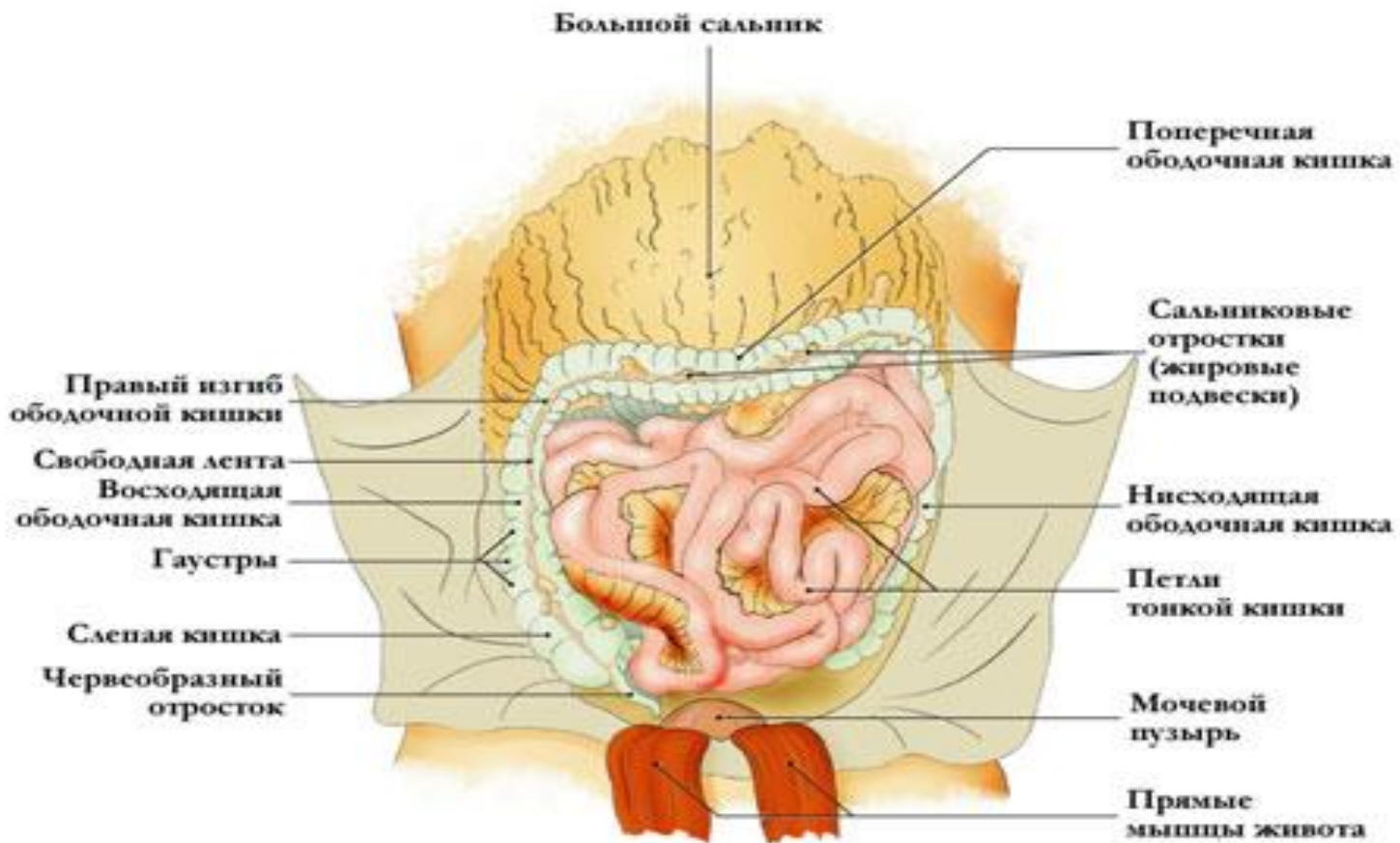


Голотопия органов брюшной полости (вид спереди)

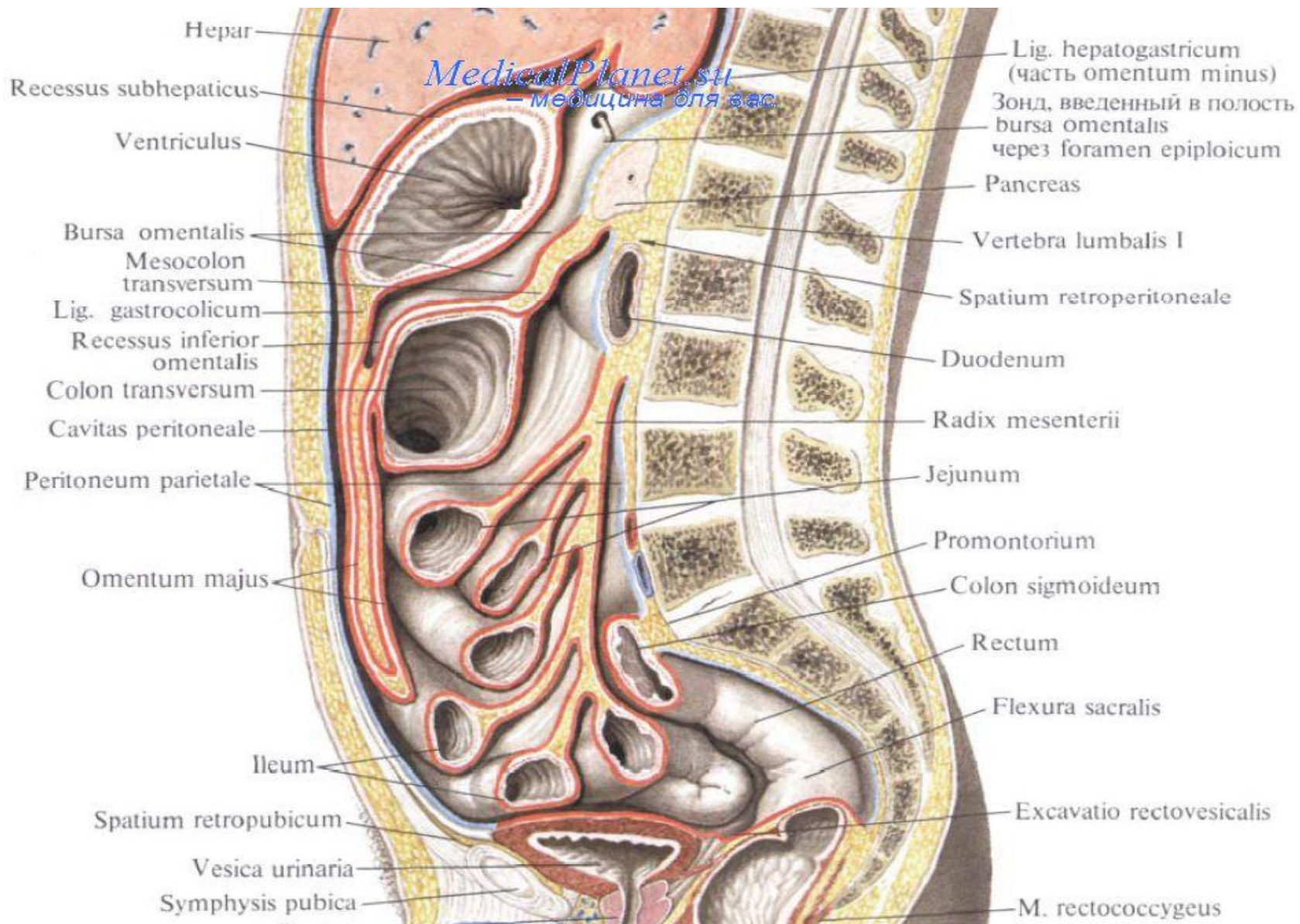


Ишастардың синтопиясы:

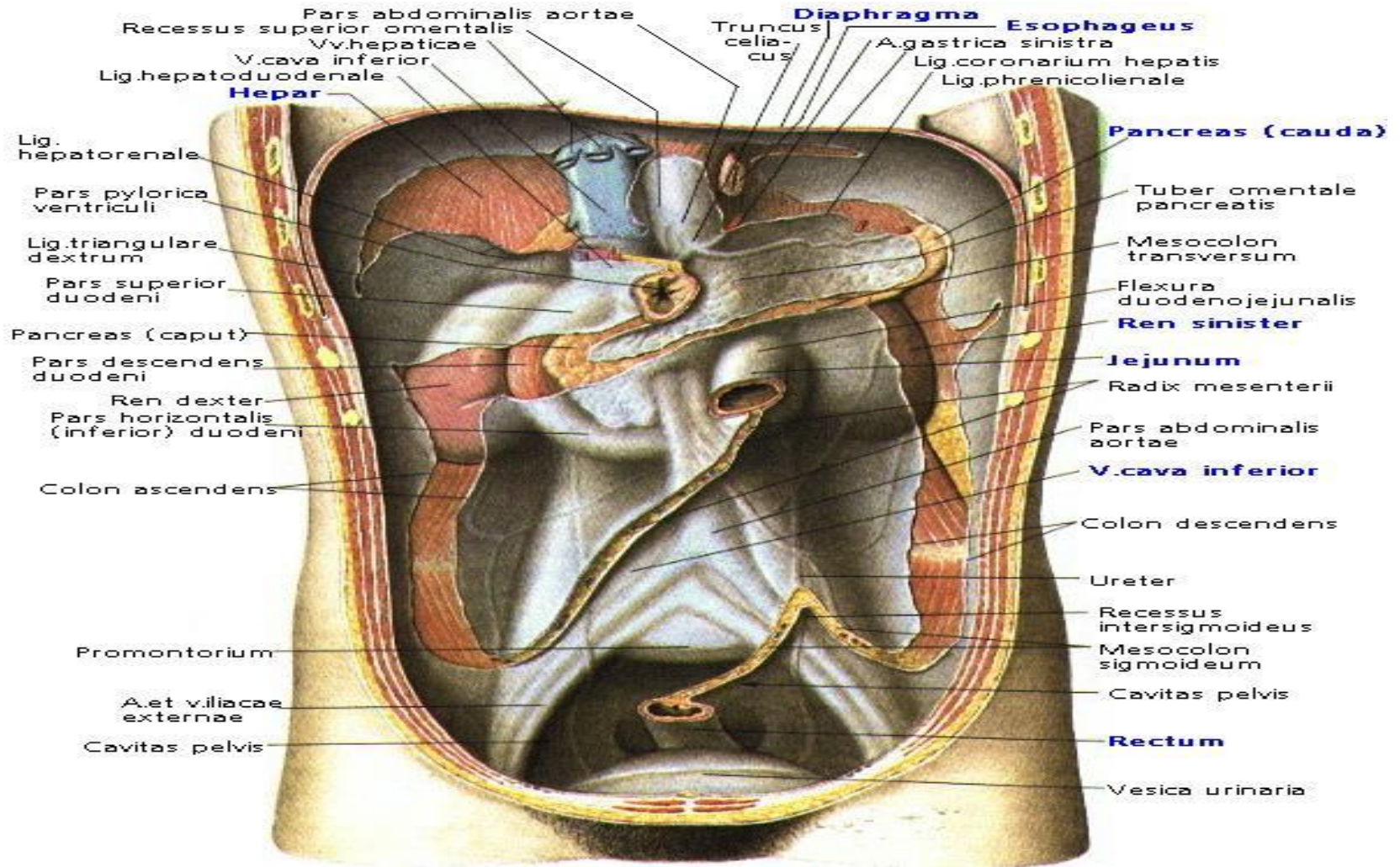
● Синтопия нижнего этажа брюшной полости



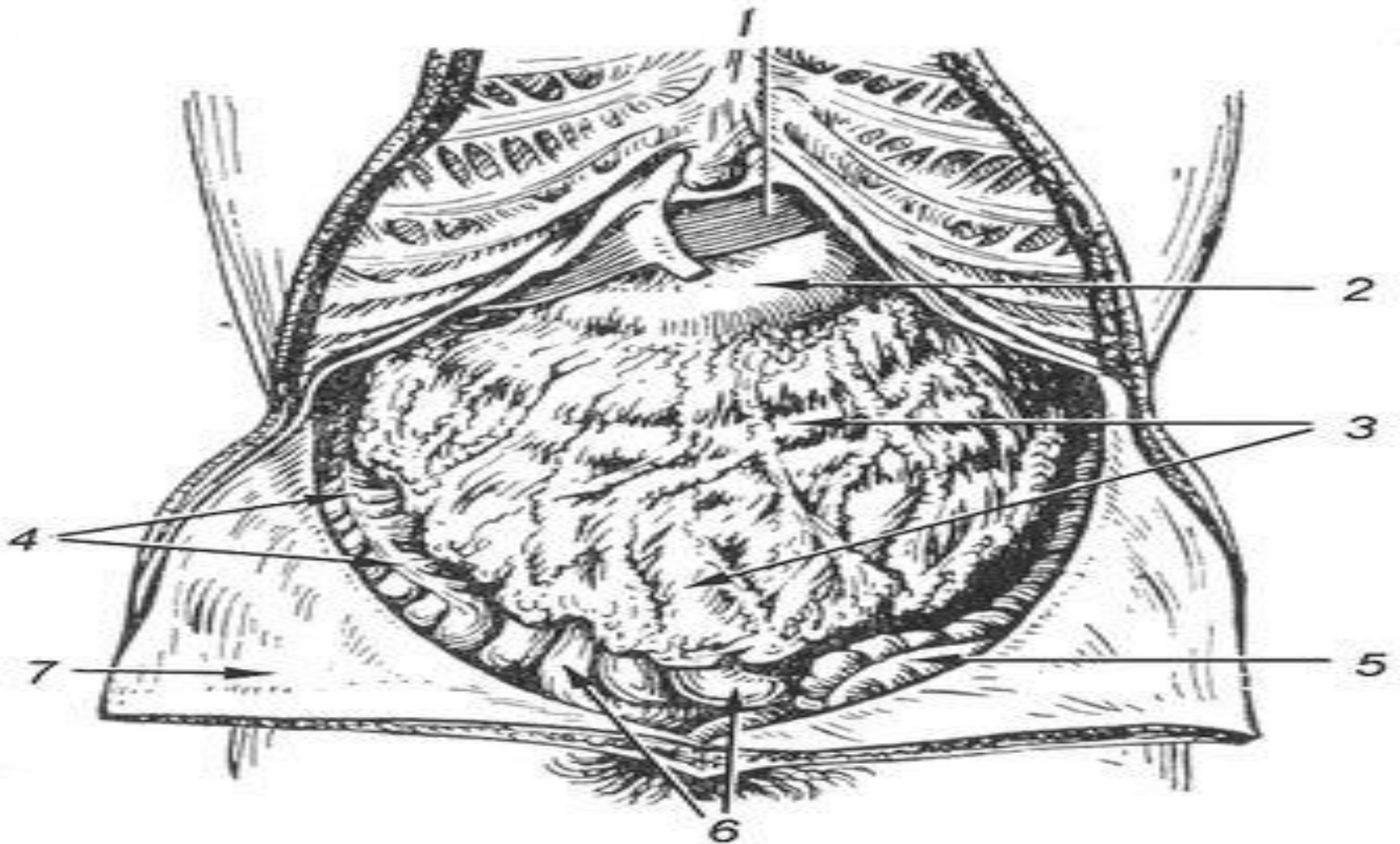
- *Ішастардың париетальды табағы ,іш қуысының алдыңғы , артқы және бүйір қабырғаларын , көкеттің ішкі бетін жауып,шығыл бұрылып , ішастардың висцеральды бөлігіне жалғасады.*
- *Іш қуысындағы мүшелердің ішастармен жабылуына байланысты келесі түсүніктерді ажыратамыз*
 - *Интраперитонеальды – мүшенің барлық жағынан жабылуы*
 - *Мезоперитонеальды –мүшенің 3 жағынан жабылуы*
 - *Экстраперитонеальды -+мүшенің 1 жағынан жауып орналасуы*



- *Іш қуысының қабырғалары мен ішастардың аралығында іркілген дәнекер тіндерден және аздаған майлы тіндерден тұратын қабат ,сірліасты негізі tela subserosa деп аталады.Мысалы : көкеттің тұсында мүлде болмаса ,іштің артқы қабырғасының тұсында жақсы дамып ; бүйректі несепазарды және құрсақтық қолқаның дәнекер тіндік қабығын құрап ,ішастар арт ындағы кеңістікті spatium retroperitoneale құрайды.Іш қуысының алдыңғы қабырғасының бойында сірліасты негіз нашар дамығанымен ,төменде шатүстілік аймақта ,regio rubica едәуір жақсы дамыған.*

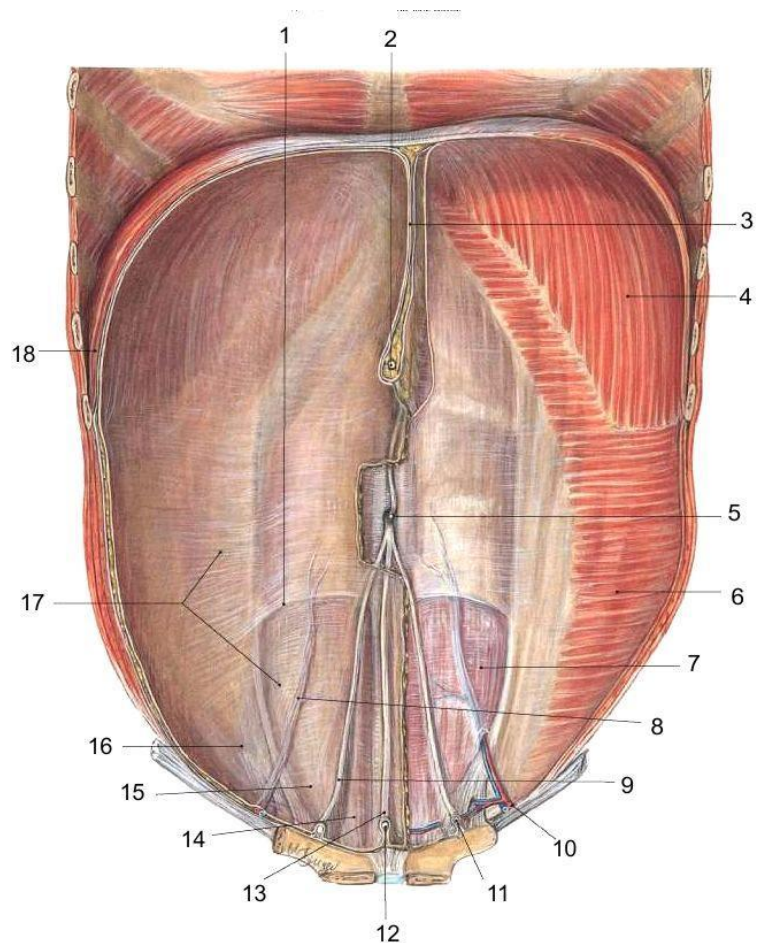


Ішастардың көрінісі

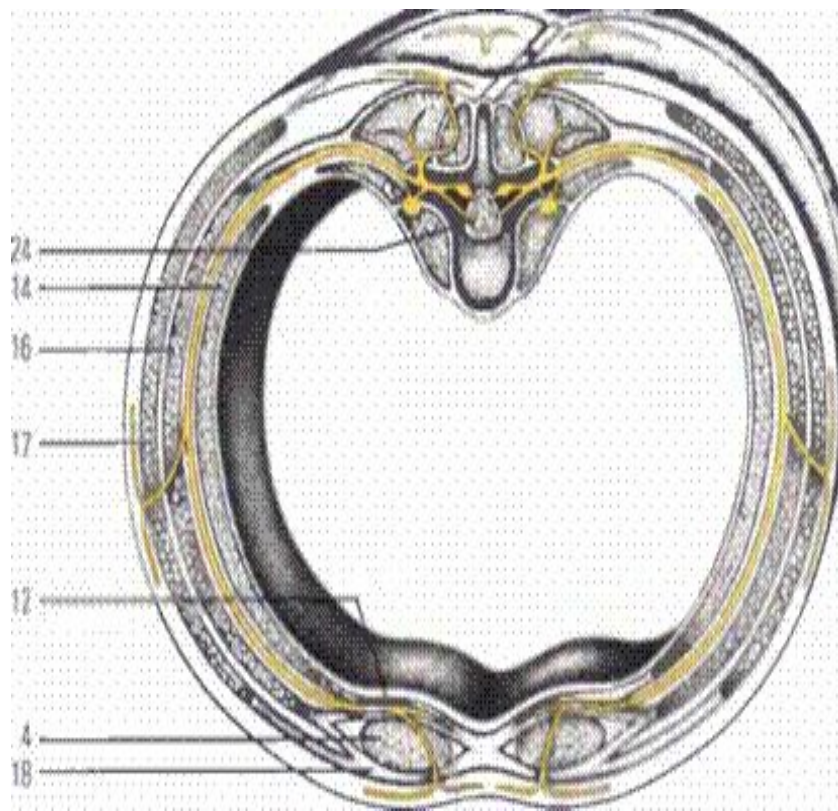


- Сонымен қатар ,ішастар іштің алдыңғы қабырғасының ішкі қапталында төменірек кіндіктің тұсында 5 қатпарлы
- ортасында орналасқан кіндік қатпарын *plica umbilicalis mediana*
- 2 жұп кіндік медиальды
- латеральды қатпарларын *plicae umbilicales mediales et laterales* құрайды.

Ішастар артқы көрінісі



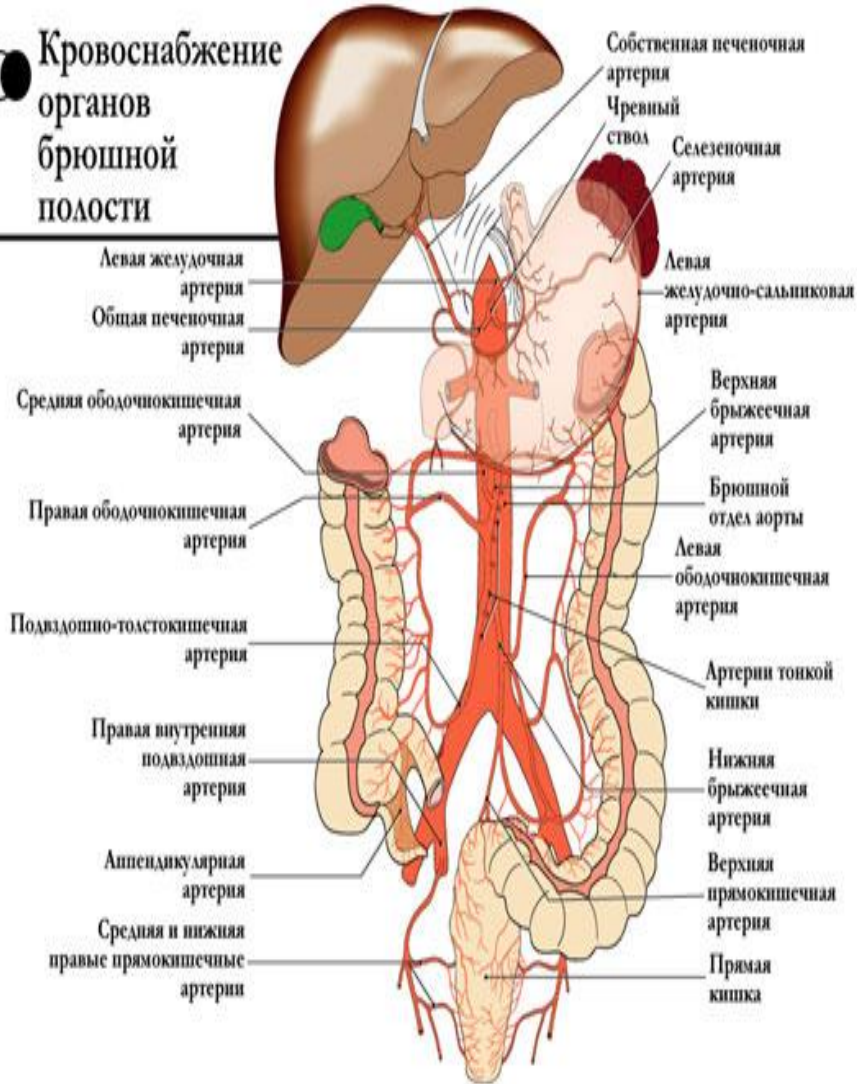
Көлденең көрінісі



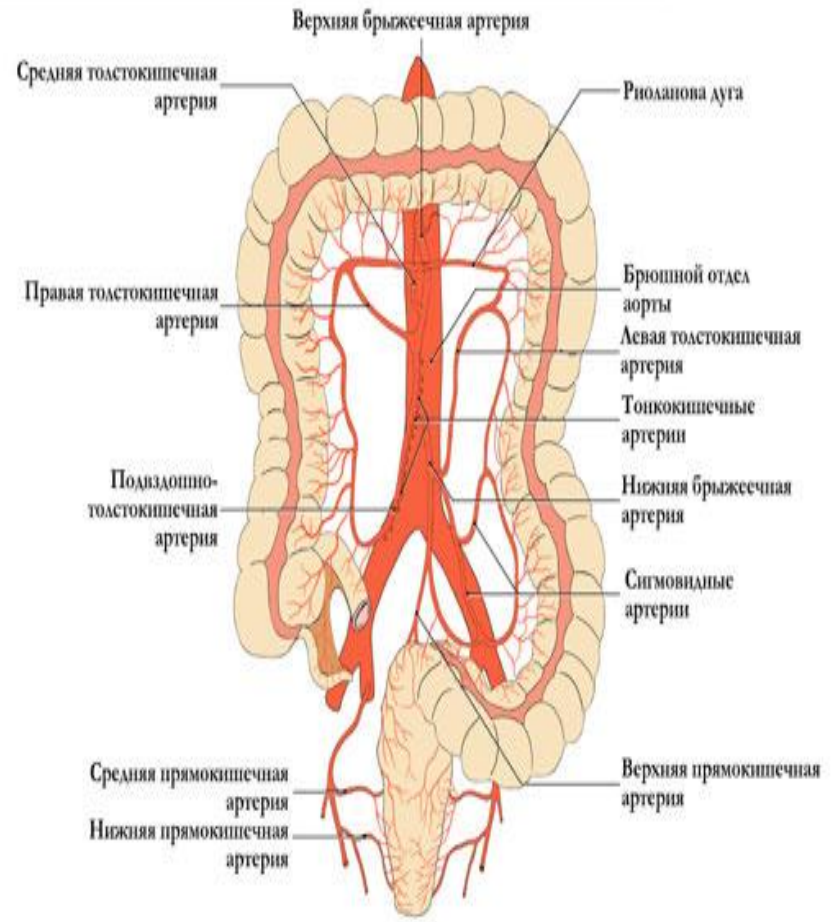
- *Сол бүйректің ішастары бауырдың қақпасының porta hepatis тұсында ,бауырдың артқы ішастарымен беттесіп,асқазанның кіші иінімен lig hepatogastricum және бауыр -12 елі ішекке қарай өтіп бауыр-асқазан байламын немесе кіші шарбыны құрайды.Кіші шарбы ол 2 қабатты бауыр асқазан және бауыр 12 елі ішек байламдарынан тұрады.Аралығында май қатпары орналасқандықтан шарбы деп аталады.Сонымен қатар бауыр 12 елі ішек байламы ,шарбылық тесіктің алдыңғы қабырғасын құрап және құрамынды: қақпа вена ,жсалаы бауыр артериясы , нервтер мен лимфа тамырлары өт түтігі өтеді.*

Ишастардың қанмен қамтамасыздануы

Кровоснабжение органов брюшной полости



Кровоснабжение органов нижнего этажа брюшной полости



- *Асқазанның алдыңғы және артқы ішастарлық қабықшасы асқазанның үлкен иініне тұсында бірігіп кіндікке қарй бағыт алады. Бұл 2 қабатты ішастар қабықшасы кіндікке жетпей бүктеліп 4 қабатты үлкен шарбыны құрап, кері бағытта ұйқыбезге қарай бағыт алып, ұйқыбездің алдыңғы бетін эксперитонеальды жағдайда жауып жоғарылаған және төмендеген табақшаларға айырылып, іш қуысы ішастардың париетальды бөлігіне жалғасады.*
- *Үлкен шарбы бүктеліп, алжапқыш тәрізденіп асқазан мен тоқ ішектің көлденең жиек ішегінің аралығында орналасқан 4 қабатты ішастар.*
- *Іштің артқы қабырғасының париктальды ішастары төмендеп, жіңішке ішектің аш және мықын бөліктерін барлық жағынан жауып оның шажырқайын және қиғаш орналасқан жіңішке ішек шажырқайының түбірін құрап, тоқ ішектің соқыр ішегін және оның құрттәрізді өсіндісін барлық жағынан жауып оның құрт тәрізді өсіндісінің шажыпқайын құрайды.*

- *Топографиялық орналасуына байланысты бір –бірінен шектеліп орналасқан : бауыр , шарбы , асқазаналды қапқа бөлінеді*
- *Бауыр қабы жоғарғы қабы-көкетпен , медиальды қабырғасы – ішастардың орақтәрізді байламымен , артқы қабырғасы –тәждік байламмен шектеледі.құрамында бауырлдың оң жақ үлесі*
- *Асқазанның қабы бауырдың орақ тәрізді байламымен , сол жағында орналасқан.Құрамында: бауырдың сол жақ үлесі, асқазан, көкбауыр және ұйқыбезі*
- *Шарбы майы жалпы құрсақ қуысының 1 бөлігі болып саналады. алдыңғы қабырғасы кіші шарбы мен асқазанның артқы беті , жоғарғы қабырғасы бауырдың құйрықты үлесі, төменгі қабырғасы үлкен шарбының артқы беті мен тоқ ішіектің көлденең жиек ішек шажырқайы , артқы қабырғасы іш қусының артқы қабырғасын , сол бүйректі безін , ұйқыбезді жауып орналасады. Сөйтіп париетальды табақ құрайды.*

Пайдаланылған әдебиеттер

1. “Адам анатомиясы” А.Рақышев
Алматы,2009ж.
2. “Адам анатомиясы” атлас 1-том Аубакиров
. Алматы,2009ж,
3. “Атлас анатомии человека” 3-том Р.Д.
Синельников, Я.Р.Синельников.
Москва-1996г.
4. “хирургиялық аурулар” Н.А.Ақатаев, Қ.Қ.
Сабыр ,Ақтөбе-2011ж