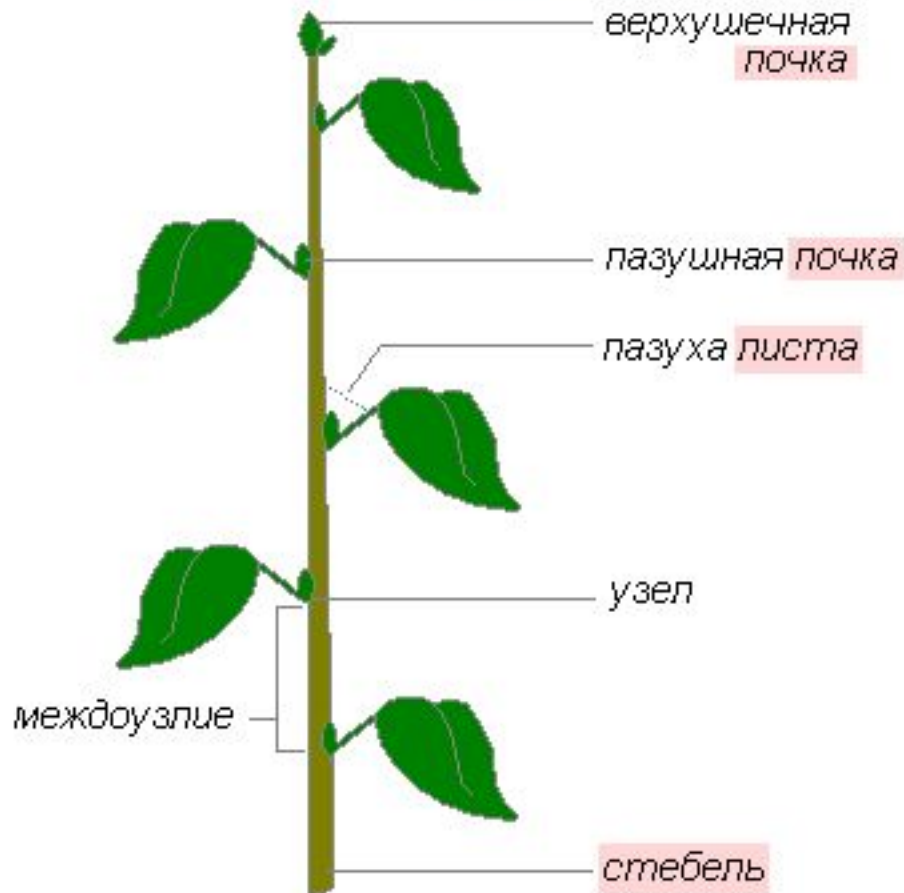


Побег. Почка

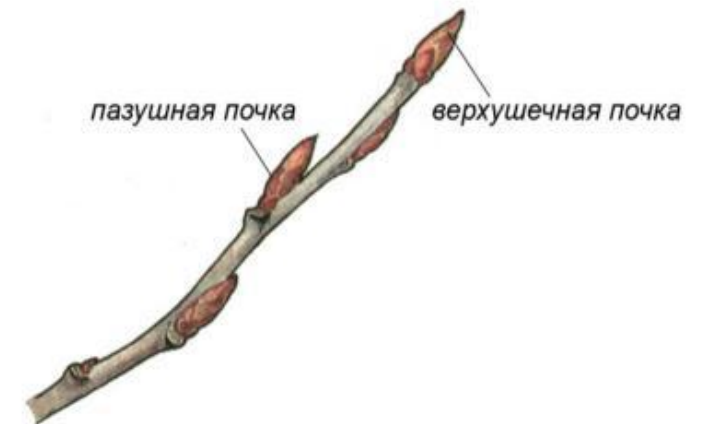
Побег – часть стебля с листьями и почками.

Схема строения побега



- **Узел** – участок стебля, от которого отходит лист;
- **Междоузлие** – часть стебля между двумя узлами;
- **Пазуха листа** – угол между листом и находящимся выше междоузлием.

ВЕРХУШЕЧНАЯ И ПАЗУШНЫЕ ПОЧКИ



Листорасположение (расположение почек) на стебле



Очередное



Супротивное

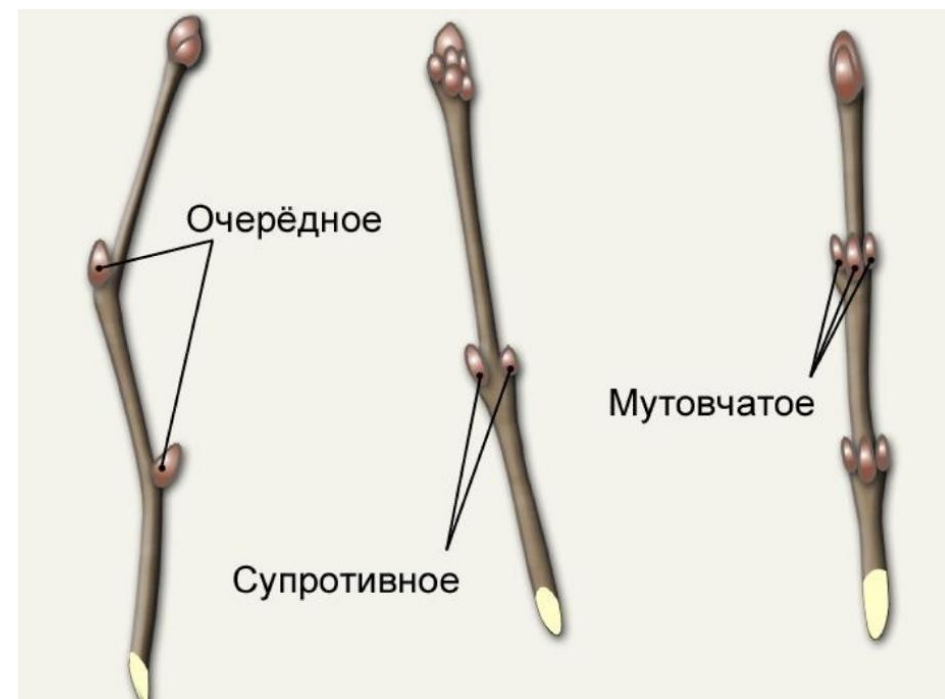


Мутовчатое

Очередное – по одной почке в листе

Супротивное – две почки выходят из одного узла

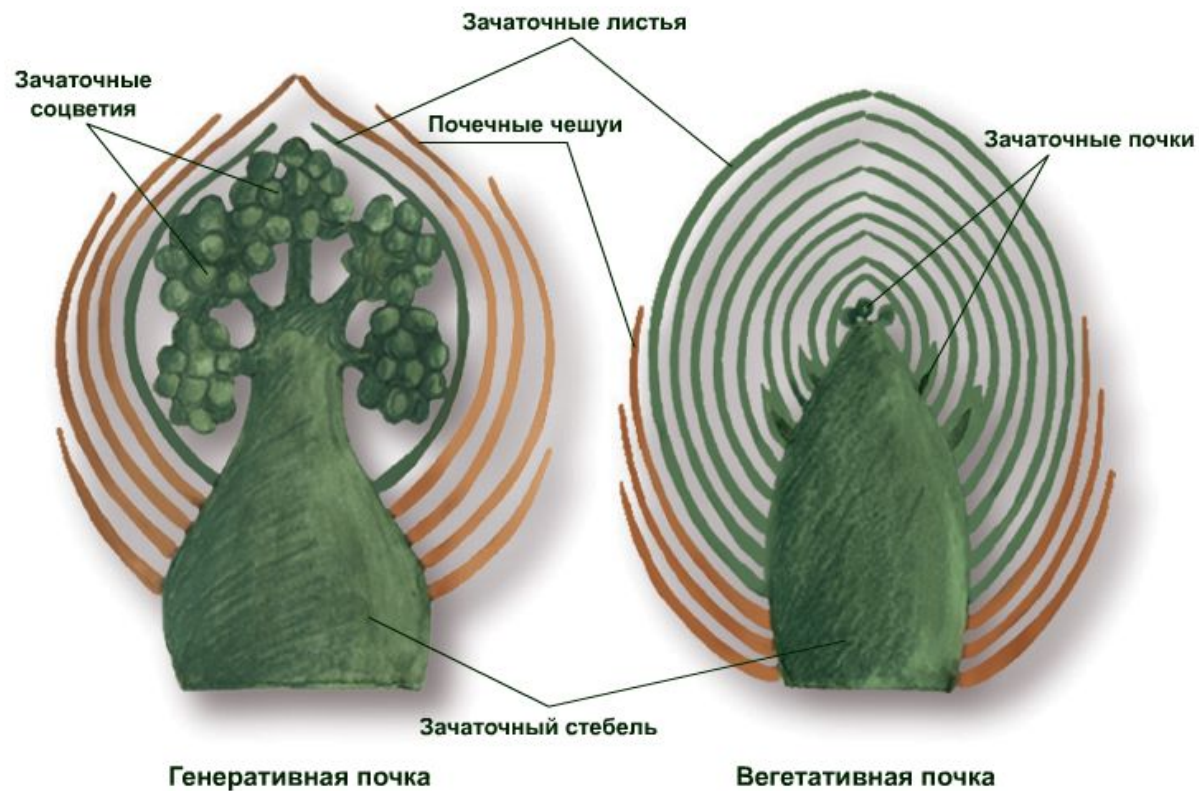
Мутовчатое – три и более почки в одном узле



Вегетативные и генеративные почки



Почка – зачаточный побег



Верхушечные почки обеспечивают рост побега в длину, **боковые (пазушные)** почки обеспечивают ветвление побега.

Управление ростом побега

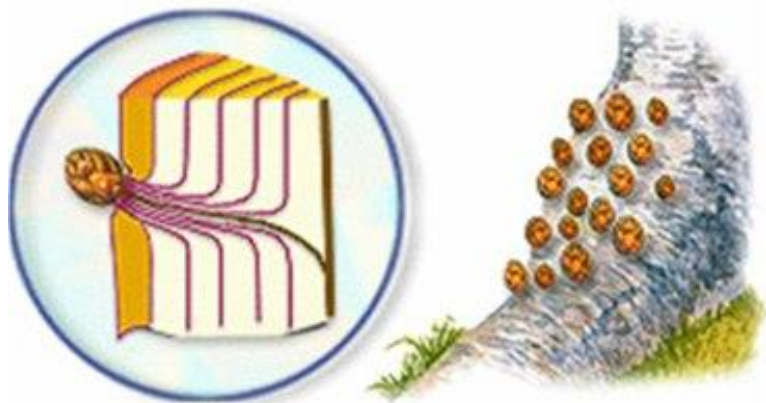


Удаление верхушечной почки
стимулирует
рост боковых побегов



Формирование декоративных
крон

Спящие почки



Спящие почки

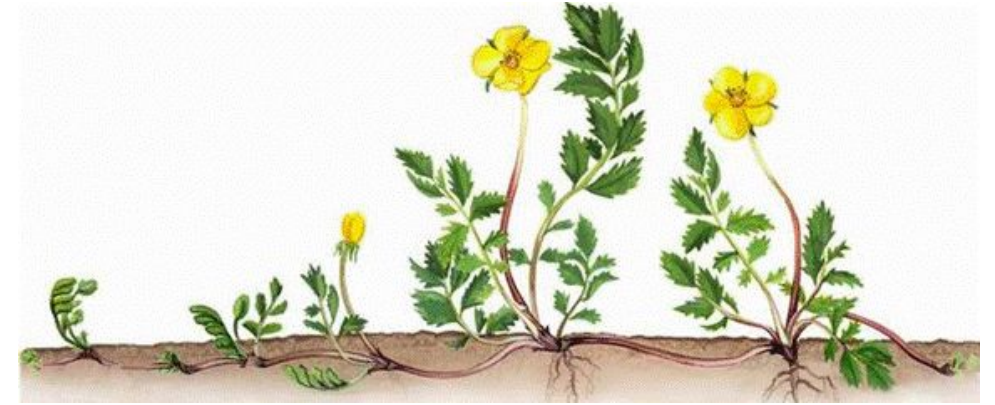
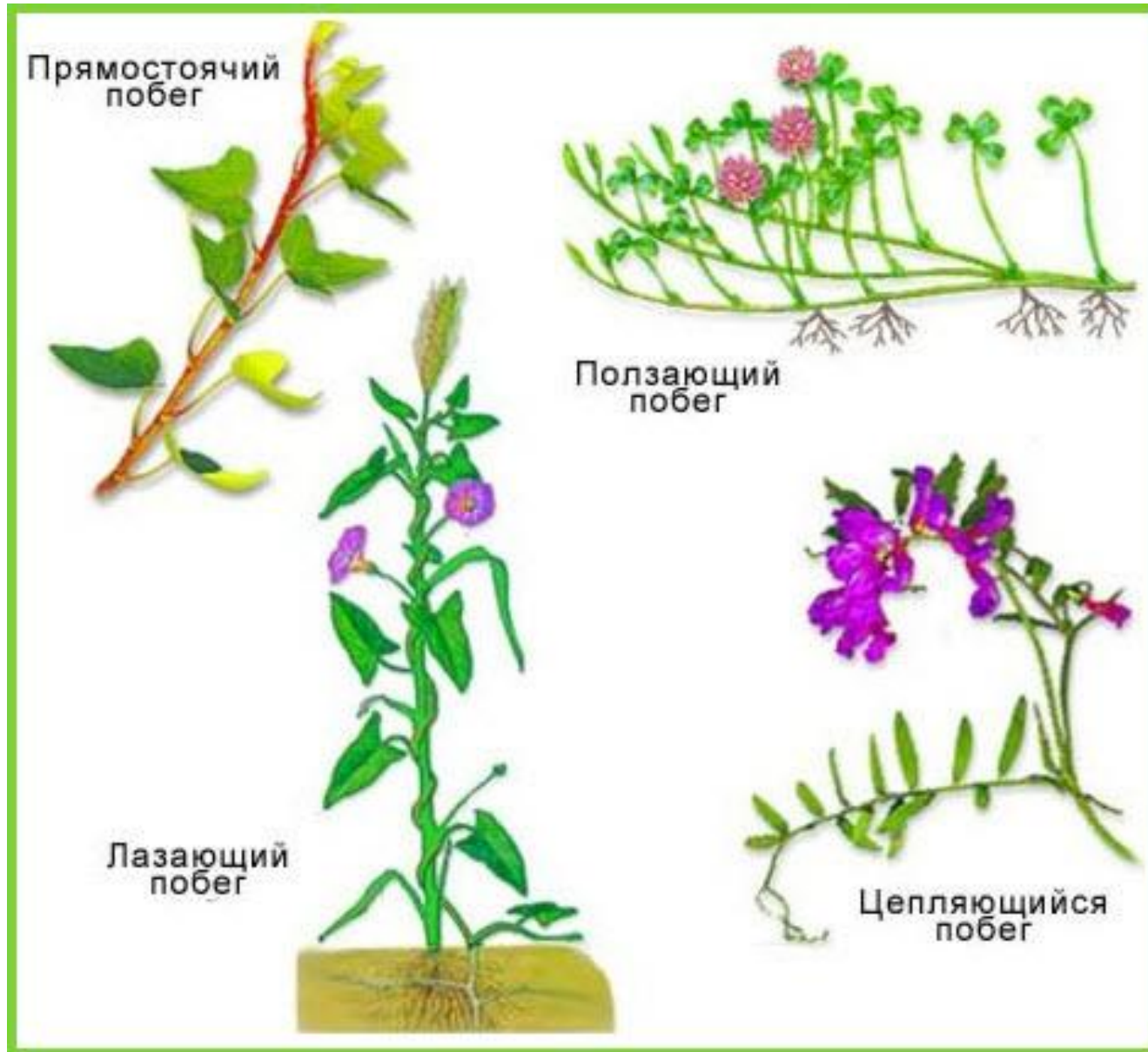
Спящие почки развиваются после отмирания вышележащих почек, повреждения растений. Они обеспечивают восстановление растений.



Установите последовательность распускания почек. В ответе запишите соответствующую последовательность цифр.

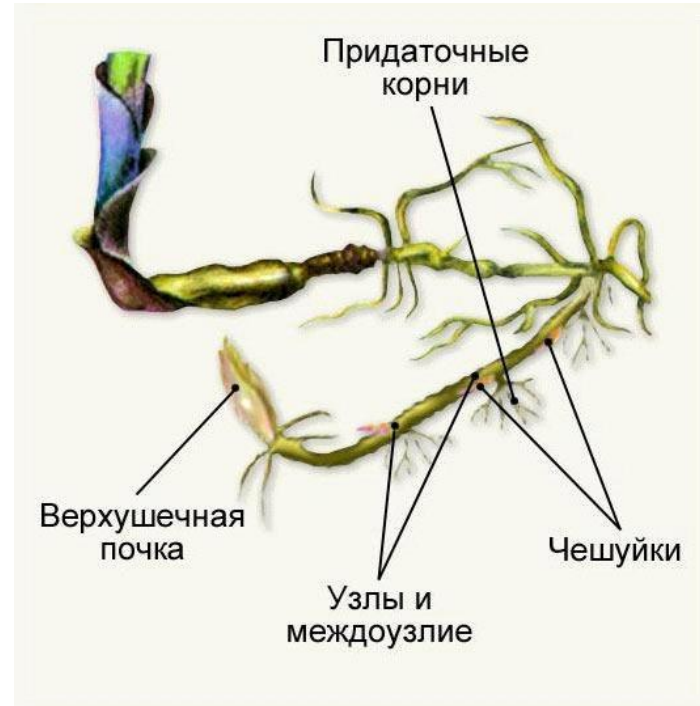
- 1) вынос зелёных свернутых листочков молодого побега
- 2) деление клеток конуса нарастания
- 3) набухание почек
- 4) удлинение стебля и рост листьев
- 5) раскрытие почечных чешуй
- 6) образование взрослого побега

Разнообразие побегов



Лапчатк
а

Видоизмененные побеги: корневище.



Видоизменения побегов возникают в связи с дополнительными функциями:

- запасающая и вегетативного размножения (клубни, корневища, луковицы);
- защитная (колючки);
- прикрепления (мошки)



Ландыш



Осот



Бодяк

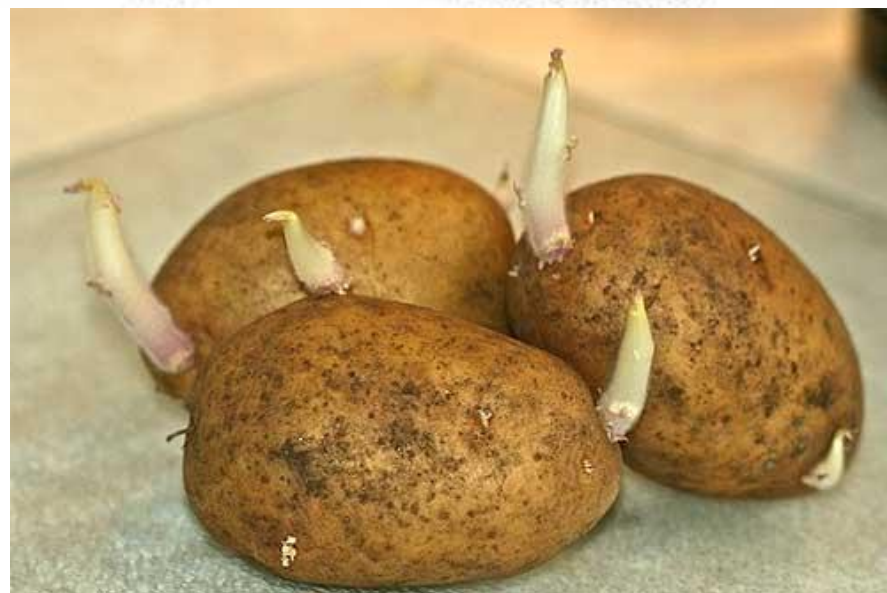
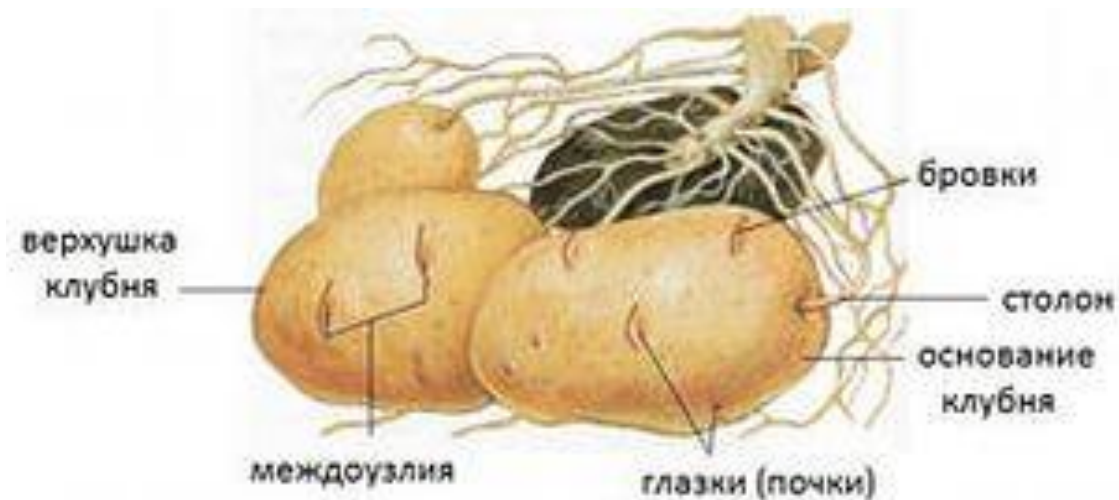


Купена

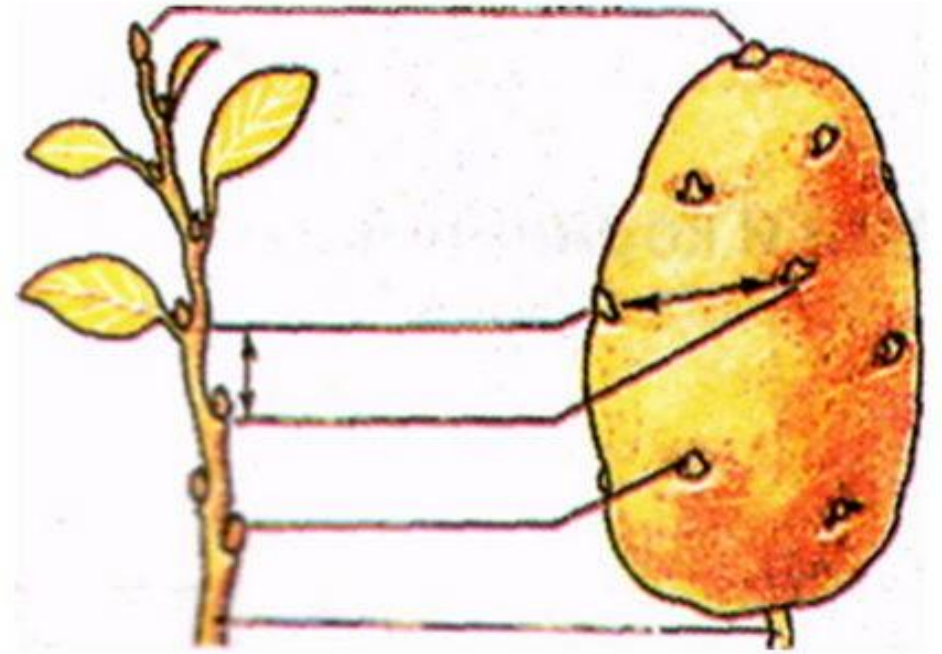
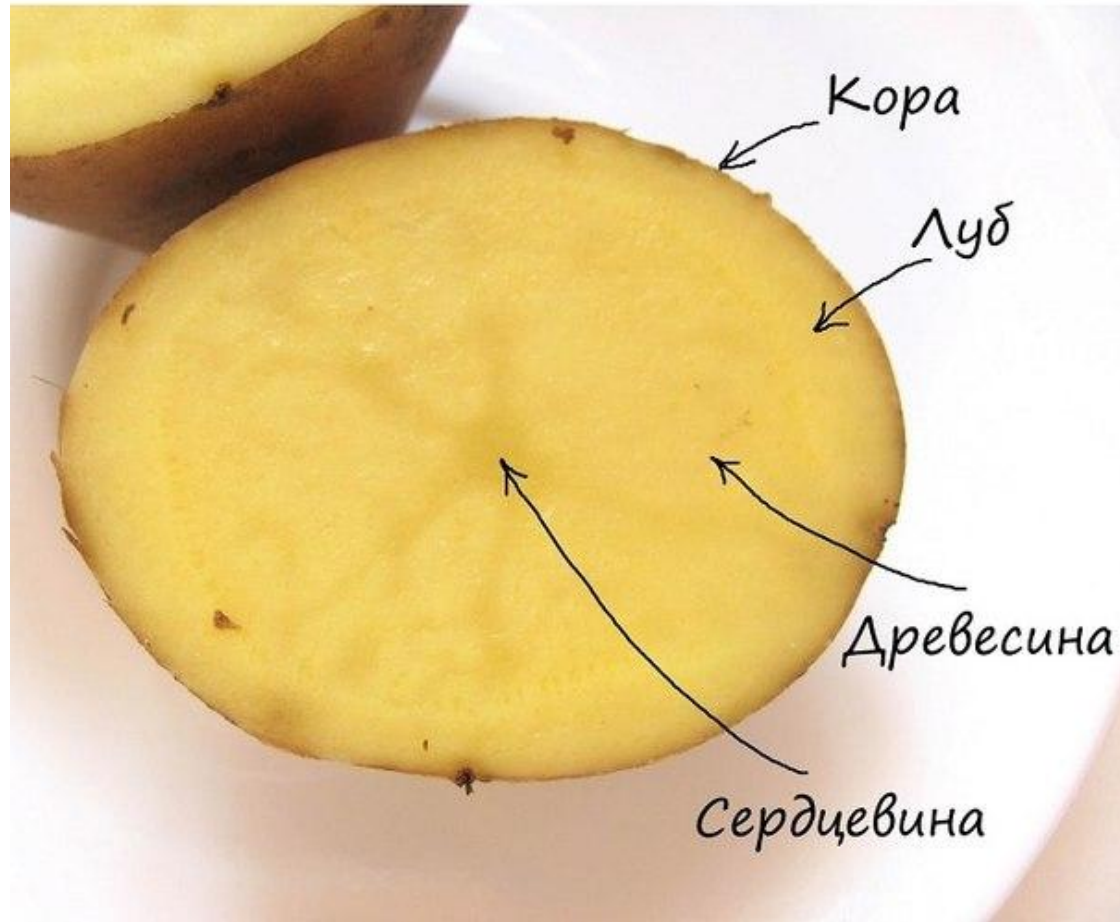


Ирис

Видоизмененные побеги: клубень



vk.com/medica_students





Топинамбу
р



Глоксини
я



Цикламен

Видоизмененные побеги: луковица





Чеснок



Амарилли
с



Гладиолу
с



Нарцис
с



Гиацин
т



Тюльпа
н