

СВЕРКА ФОНДОВ ШКОЛЬНЫХ МУЗЕЕВ

Сверка ведется с 1 января 2020
До 31 декабря 2020

МУЗЕЙНЫЕ ПРЕДМЕТЫ

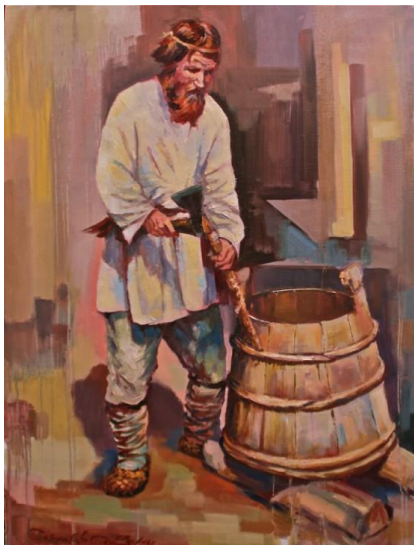
Музейный предмет

- движимый **объект** культурного и природного наследия, первоисточник знаний и эмоций, изъятый из среды бытования или музеефицированный вместе с фрагментом среды и включенный в собрание **музейное**.

ЧТО МОЖНО, ЧТО НЕЛЬЗЯ ХРАНИТЬ В ШКОЛЬНОМ МУЗЕЕ

- Фотография;
- Документы;
- Книга;
- Драгоценные камень;
- Оружие;
- Мебель;
- Гитара;
- Орден;
- 5 копеек;
- Серебряная ложечка.
- Утварь;

ИСЧЕЗНУВШИЕ ПРЕДМЕТЫ КРЕСТЬЯНСКОГО БЫТА



АКТ ПРИЕМА МУЗЕЙНОГО ПРЕДМЕТА

Передача предмета в музей бывает

- Навсегда
- Временно для выставки
- Меня чего-то на что-то

АКТ

- Кто принял
- Кто передал
- Наименование и краткое описание, материал, техника, размер
- Количество
- Сохранность
- Учетное обозначение
- Примечание

СОСТОЯНИЕ ПРЕДМЕТА

- В сохранности
- Удовлетворительное
- Плохое

ИНВЕНТАРНАЯ КНИГА

- Учетный номер
- Наименование предмета
- Автор/изготовитель
- Дата создания/изготовление предмета
- Место создания
- Описание предмета
- История(легенда):
- Время и место бытования
- Материал, техника
- Размеры
- Количество
- Сохранность
- Источник поступления
- Место нахождения в музее

АДРЕС МУЗЕЙНОГО ПРЕДМЕТА

- Нахождение предмета на выставке;
- Нахождение предмета в шкафу;
- Нахождение на полках в фондохранилище.

ДЛЯ ЧЕГО ЭТО НУЖНО?

- Необходимо проверить наличие и сохранность фондов музеев;
- Подтверждение статуса школьного музея;
- Получение сертификата на деятельность школьного музея на следующие пять деятельности музея;
- Одно из условий участия в некоторых всероссийских и региональных конкурсах

ПЕРЕЧЕНЬ ОСНОВНЫХ ДОКУМЕНТОВ ПО РАБОТЕ ШКОЛЬНОГО МУЗЕЯ

- Копия приказа об организации школьного музея в образовательной организации;
- Свидетельство о регистрации музея;
- Подтверждение деятельности школьного музея (при прохождении Федеральной сверки);
- Положение о школьном музее, утвержденное руководителем организации;
- Приказ о назначении руководителя музея;
- Список Совета музея на текущий год;
- Книга поступлений музейных предметов;
- План работы музея на текущий год.

ОСНОВНОЙ ФОНД

- Книга учета основного фонда куда заносятся только подлинники. Книга состоит из 13 граф. В 13 графе написано место положение предмета в музее для более удобного ее поиска.
- В книге учета собраны все сведения о предмете.

ВСПОМОГАТЕЛЬНЫЙ ФОНД

- Дублирующие предметы основного фонда
- Макеты, изготовленные для показа;
- вспомогательные предметы;
- Так же указывается местонахождения каждого предмета.

ДЕЛОВАЯ ИГРА

ШКОЛЬНЫЙ музей будущего

БУДУЩИЙ ШКОЛЬНЫЙ МУЗЕЙ

- ⦿ Разделиться на группы
- ⦿ Знакомство в группах
- ⦿ Подготовить свое рабочее место
- ⦿ Каждый участник группы должен выступить от имени группы

ЗАДАНИЕ 1

Придумать и записать на листочке прилагательные, какой должен быть школьный музей в будущем

Время 2 минуты

ЗАДАНИЕ 2

Изобразить как будет выглядеть школьный музей в будущем

Время 5 минут

ЗАДАНИЕ 3

Какие помещения будут в школьном музее будущего

Время 3 мин

ЗАДАНИЕ 4

Целевая аудитория музея будущего

Время 2 минуты

ЗАДАНИЕ 5

Какие экспозиции будут в школьном музее будущего.

Время 3 минуты

ЗАДАНИЕ 6

Кто поможет создать такой музей?

Время 2 минуты

Молодцы!