

САМЫЕ ИЗВЕСТНЫЕ ПОРТРЕТЫ ЛЕОНАРДО ДА ВИНЧИ

Акимов Амир, 6-Б класс

Мона Лиза (Джоконда)
(1514 – 1515)

Масло на тополиной панели.

77 x 53 см

Луврский музей, Париж, Франция



Дама с горностаем
(ок. 1488-1490)

Масло на панели.

54.8 x 40.3 см

Чарторский музей,
Краков, Польша



**Портрет Жиневры де Бенчи
(ок. 1475 – 1478)**

Темпера и масло на панели
38.1 x 37 см

Национальная галерея
искусств, Вашингтон, США



Портрет музыканта (1485-1490)

Масло на панели.

43 x 31 см

Библиотека Амброзиано,
Милан, Италия

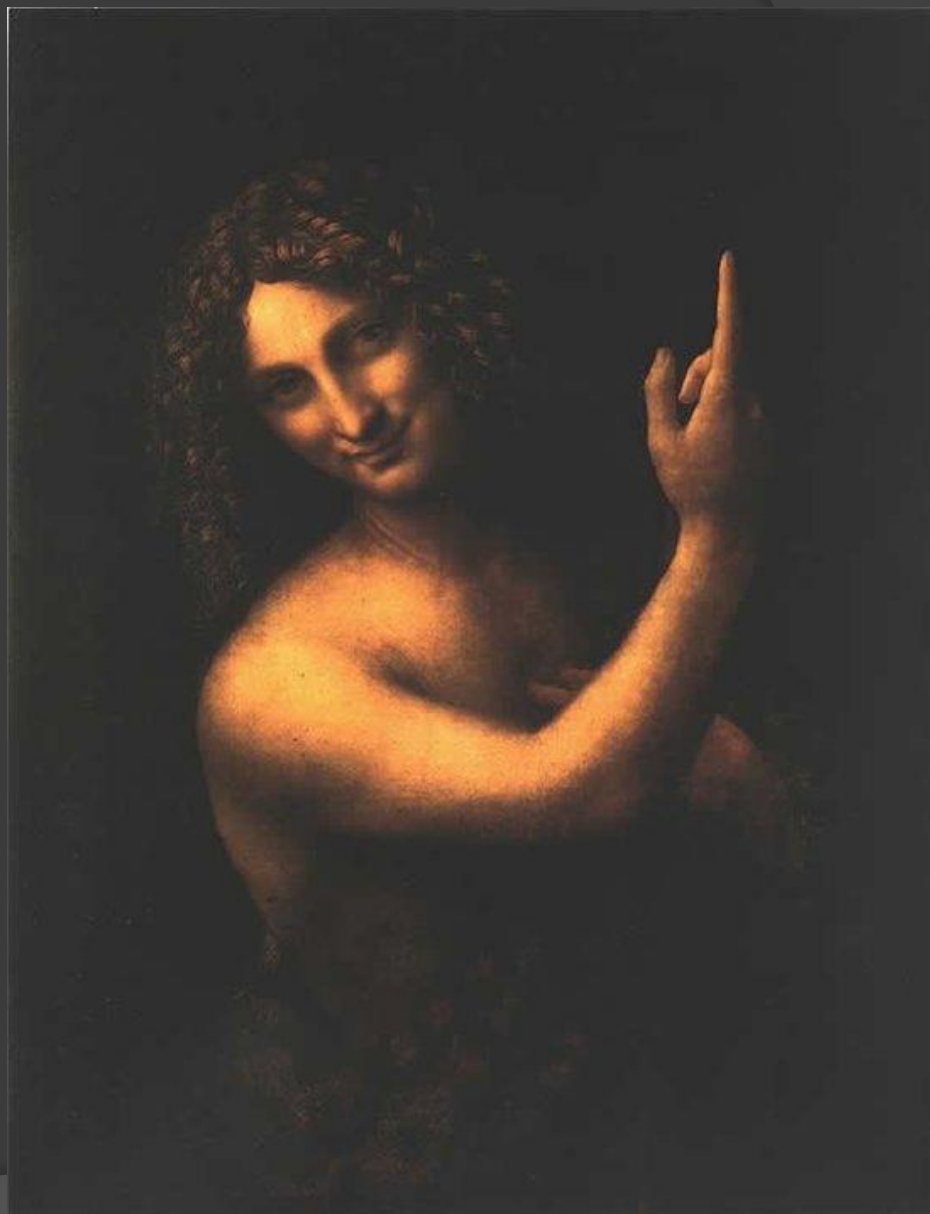


Иоанн Креститель (1512)

Масло на панели

69 x 57 см

Лувр, Париж, Франция



Автопортрет (1514 – 1516)

Красная сангина (мел).

33.3 x 21.3 см

Национальная Галерея
в Турине, Италия

