

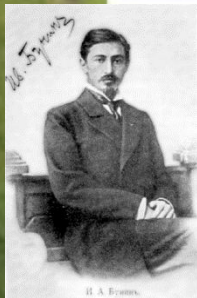
# Искусственное своеобразие прозы И.Д. Бункина



Материал к  
уроку  
литературы в  
11 классе

# Периодизация творчества

ЭТАП	Особенности стиля	Произведения
<u>I этап</u> 1880-90	<ul style="list-style-type: none"><li>• Ведущее лирическое начало;</li><li>• Импрессионистское восприятие природы, мира, человека;</li><li>• Использование предметных деталей.</li></ul>	<b>«Антоновские яблоки», «Суходол», «Эпитафия», «Новая дорога», «Сосны»</b> (лирические миниатюры, где описания природы переплетаются с размышлениями героя и автора)
<u>II этап</u> 1900-10	<ul style="list-style-type: none"><li>• Социально-историческая и философская проблематика;</li><li>• Ведущим становится эпическое начало;</li><li>• Подчеркнутая бытовая конкретность сочетается с символическими обобщениями;</li><li>• Косвенное выражение авторской позиции</li></ul>	<b>Сборники «Чаша жизни», «Господин из Сан-Франциско»</b> (обновление структуры рассказа, упрощение событийного сюжета, изображение душевного состояния героя) .
<u>III этап</u> 1920-40	<ul style="list-style-type: none"><li>• Погружение в прошлое;</li><li>• Субъективное видение мира;</li><li>• Смелость и выразительность образов;</li><li>• Лаконизм;</li><li>• Неожиданные концовки.</li></ul>	<b>«Митина любовь», «Солнечный удар», «Темные аллеи», роман «Жизнь Арсеньева»</b> (проза, соединившаяся с поэзией, новаторские формы психологизма)



# Особенности авторского стиля

Особенности приёмы	Размытость сюжета	Открытость концовки	Символика названий	Сложная композиция	Придание событиям общечеловеческое, вневременное значение	Внеисторичность	Смысловая емкость
	Изображение снов, воспоминаний, недосказанность, оборванный диалог, намеки	Читатель должен сам стать соучастником событий	Аллегория	Части произведения даются не в хронологической последовательности, что создает эмоциональную напряженность	Анонимность персонажей	Внереальность изображаемых событий	Богатство деталей; неожиданные сопоставления; смена планов и масштабов изображения

# Бунин и русская литература

