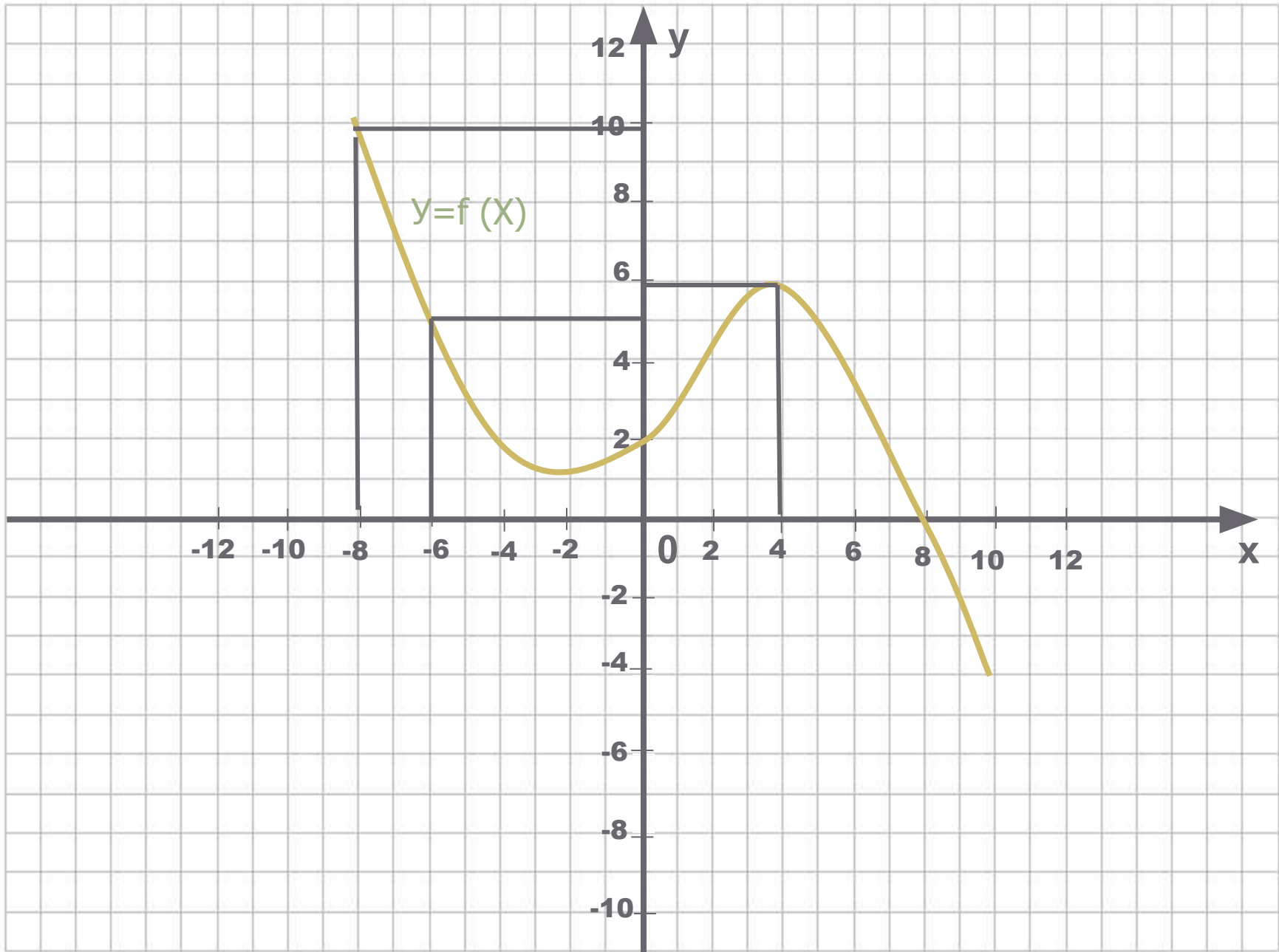


ФУНКЦИИ И ИХ СВОЙСТВА.

Алгебра 9 класс.

**ЧТО ТАКОЕ
«ФУНКЦИЯ»?**



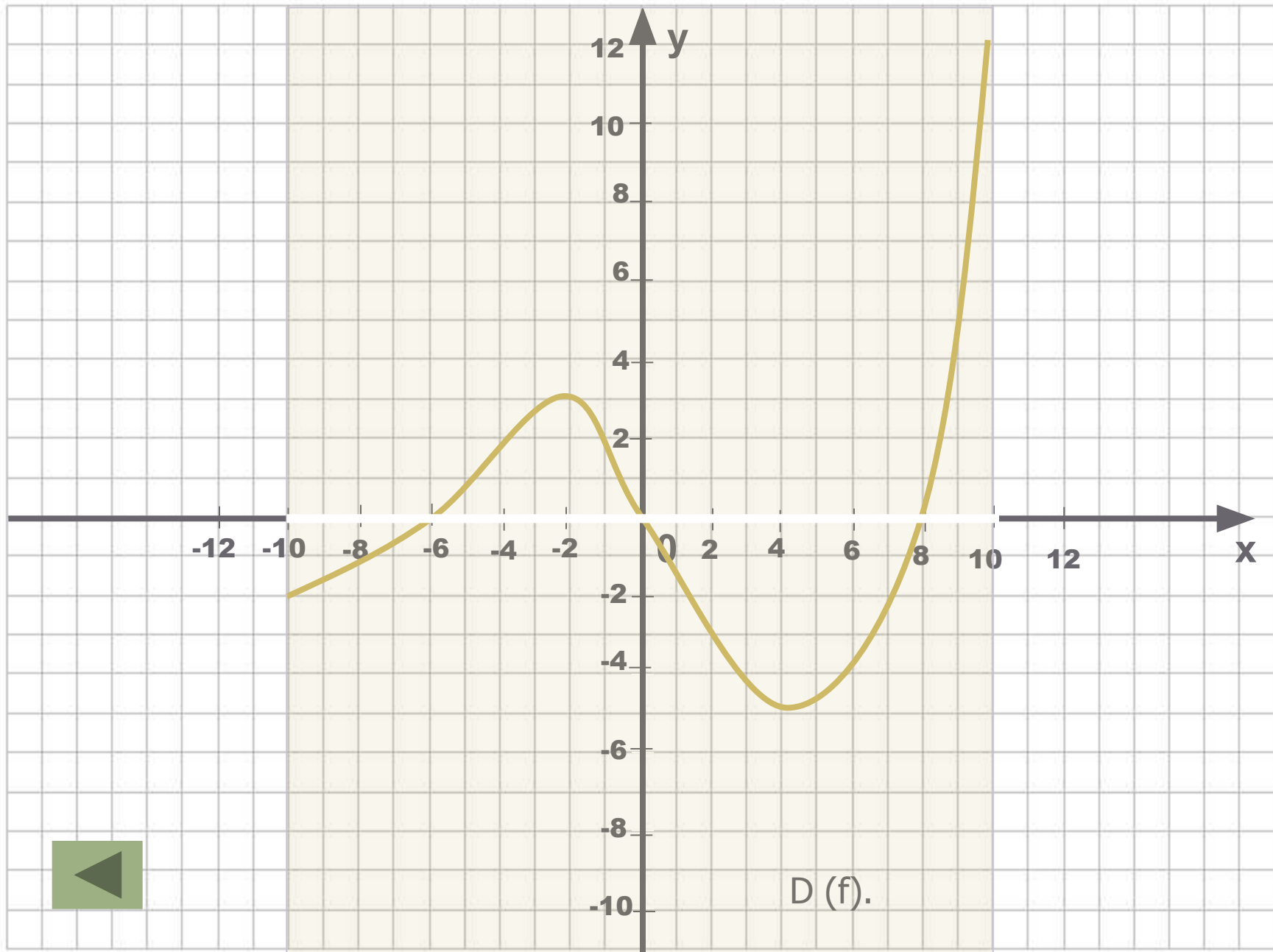
Определение функции.

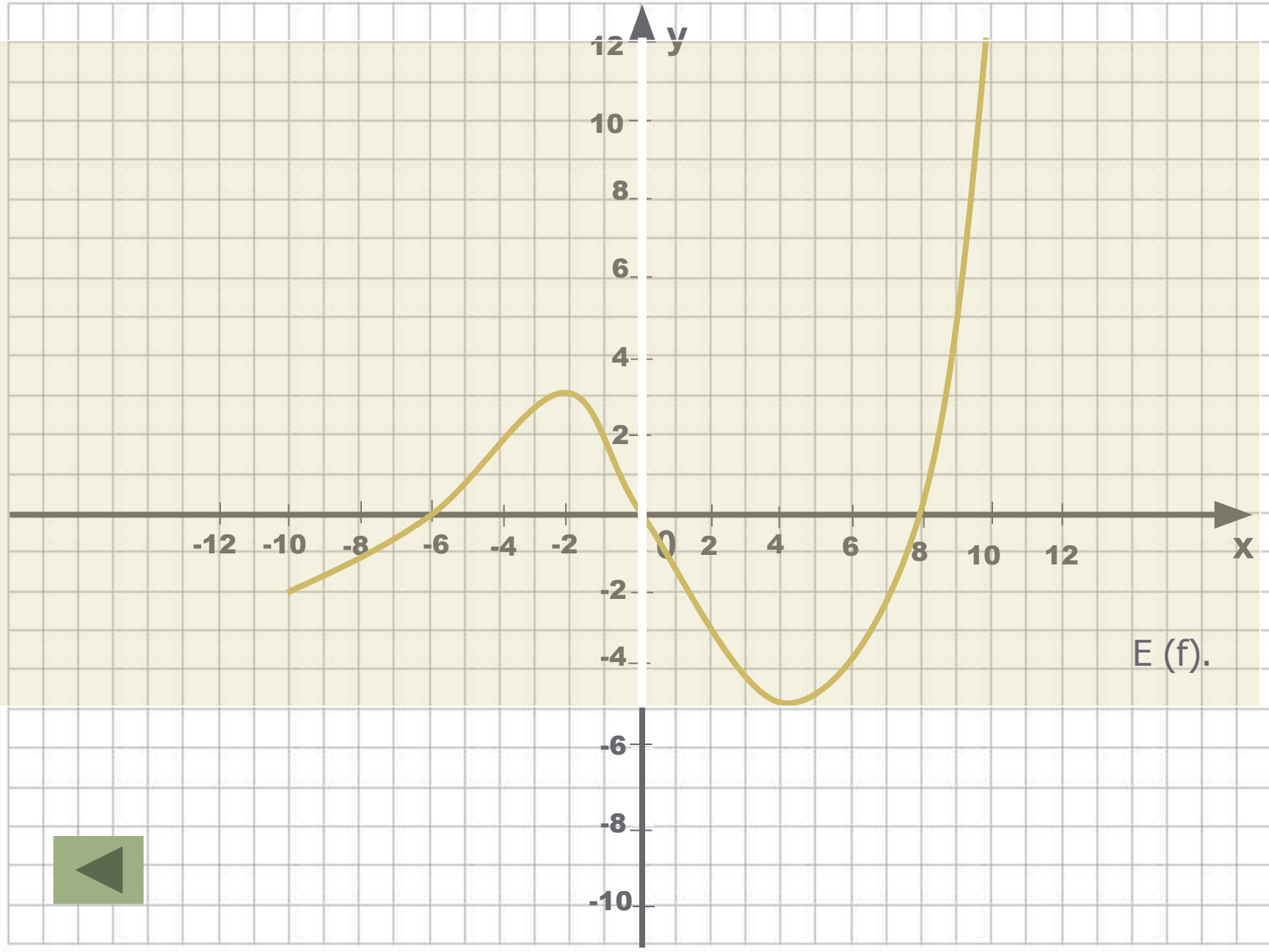
- ▣ Функцией называется зависимость между двумя переменными (Y и X) в которой каждому значению независимой переменной (X) соответствует единственное значение зависимой переменной (Y).
- ▣ Независимую переменную называют - аргумент.
- ▣ Значения зависимой переменной называют значениями функции.
- ▣ Запись $Y=f(X)$ читается: Y – функция от X .

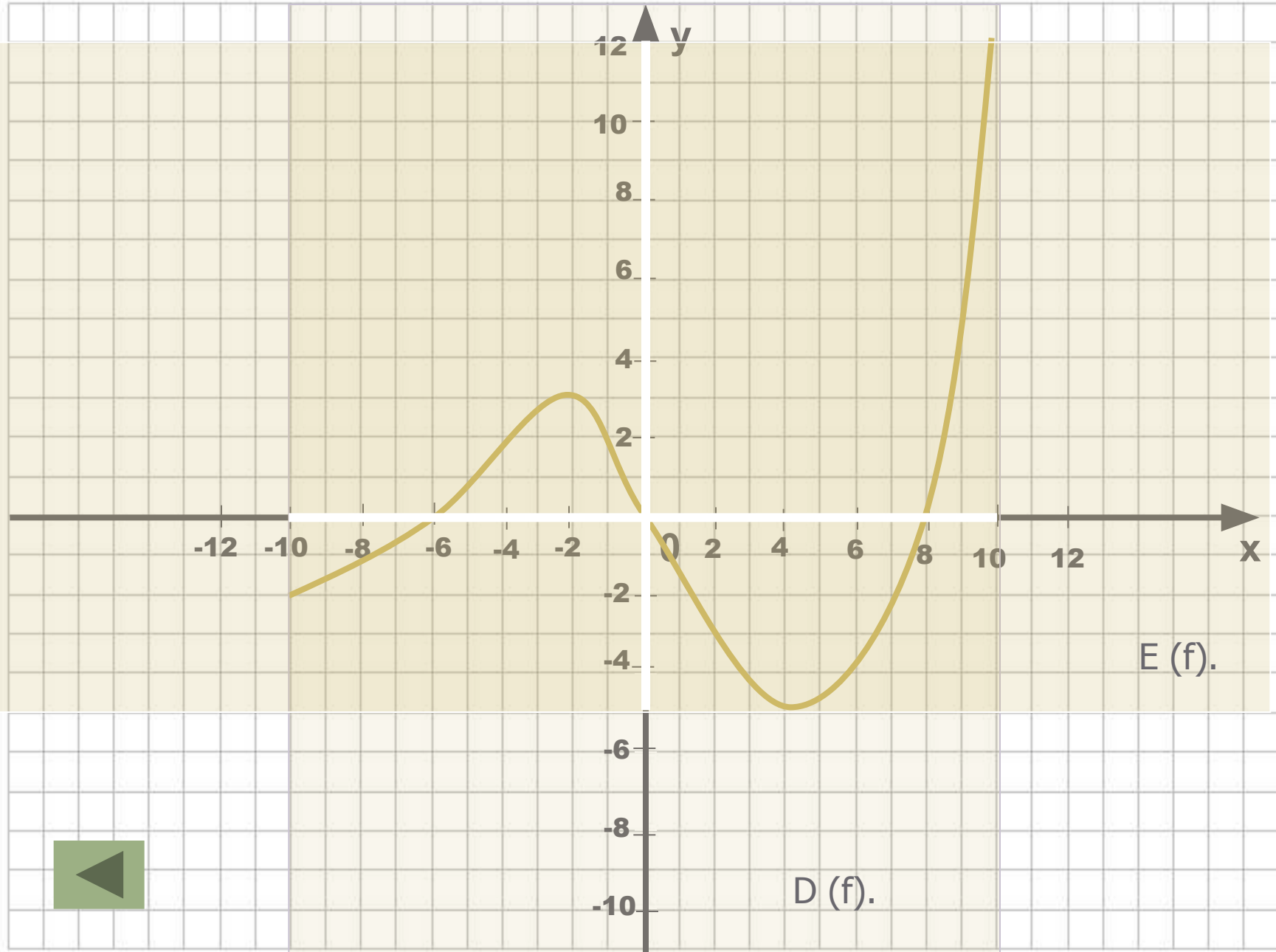


Область определения и множество значений функции.

- ▣ Все значения независимой переменной образуют область определения функции $-D(f)$.
- ▣ Все значения, которые принимает зависимая переменная, образуют область значений функции $-E(f)$.







Если функция задана формулой и не указана ее область определения, то считают, что область определения функции состоит из всех значений аргумента, при которых формула имеет смысл.

Укажите область определения функций:

a)

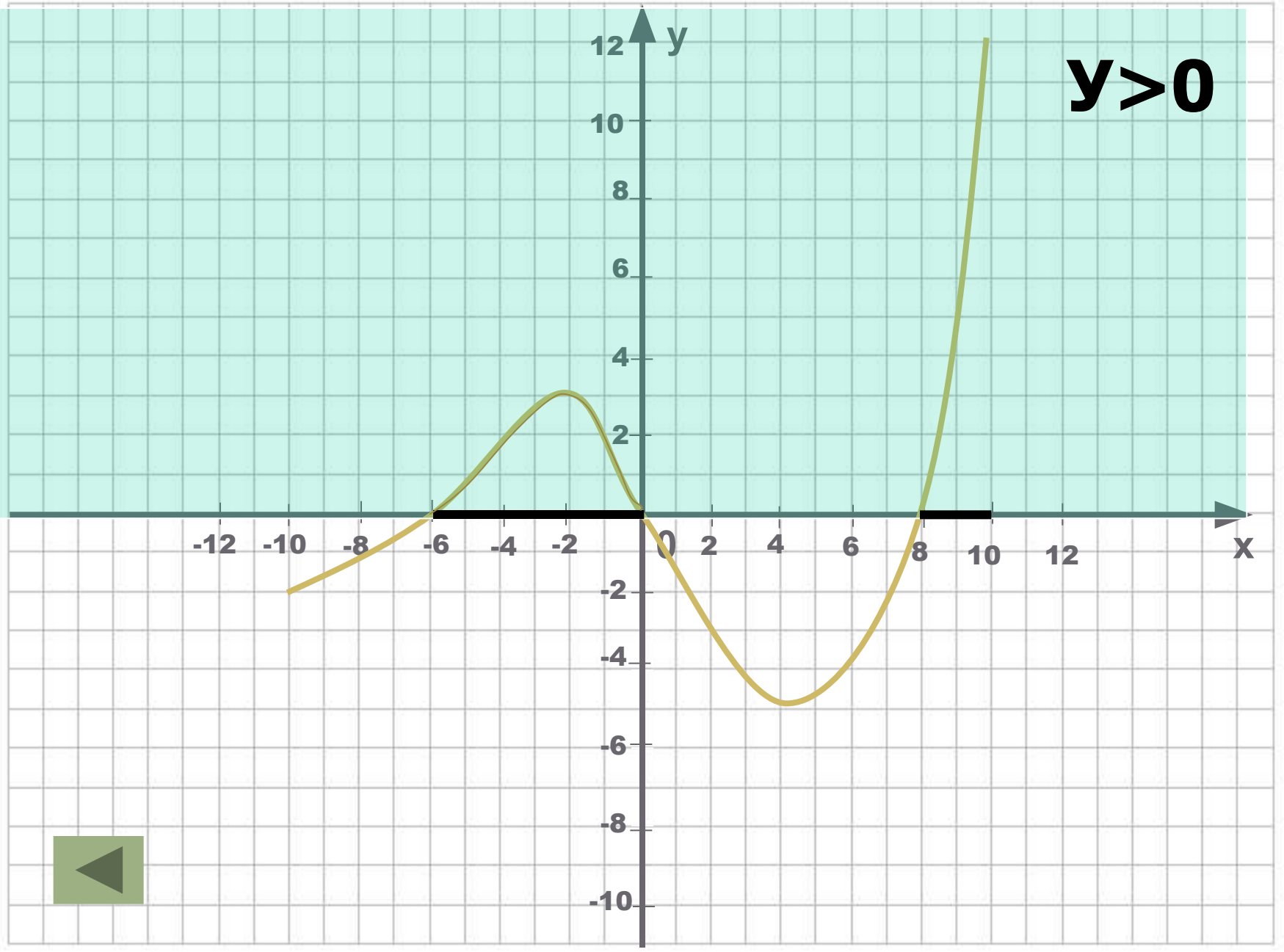
$$y = \frac{x + \overset{б)}{4}}{x^2 \overset{в)}{-} 1}$$

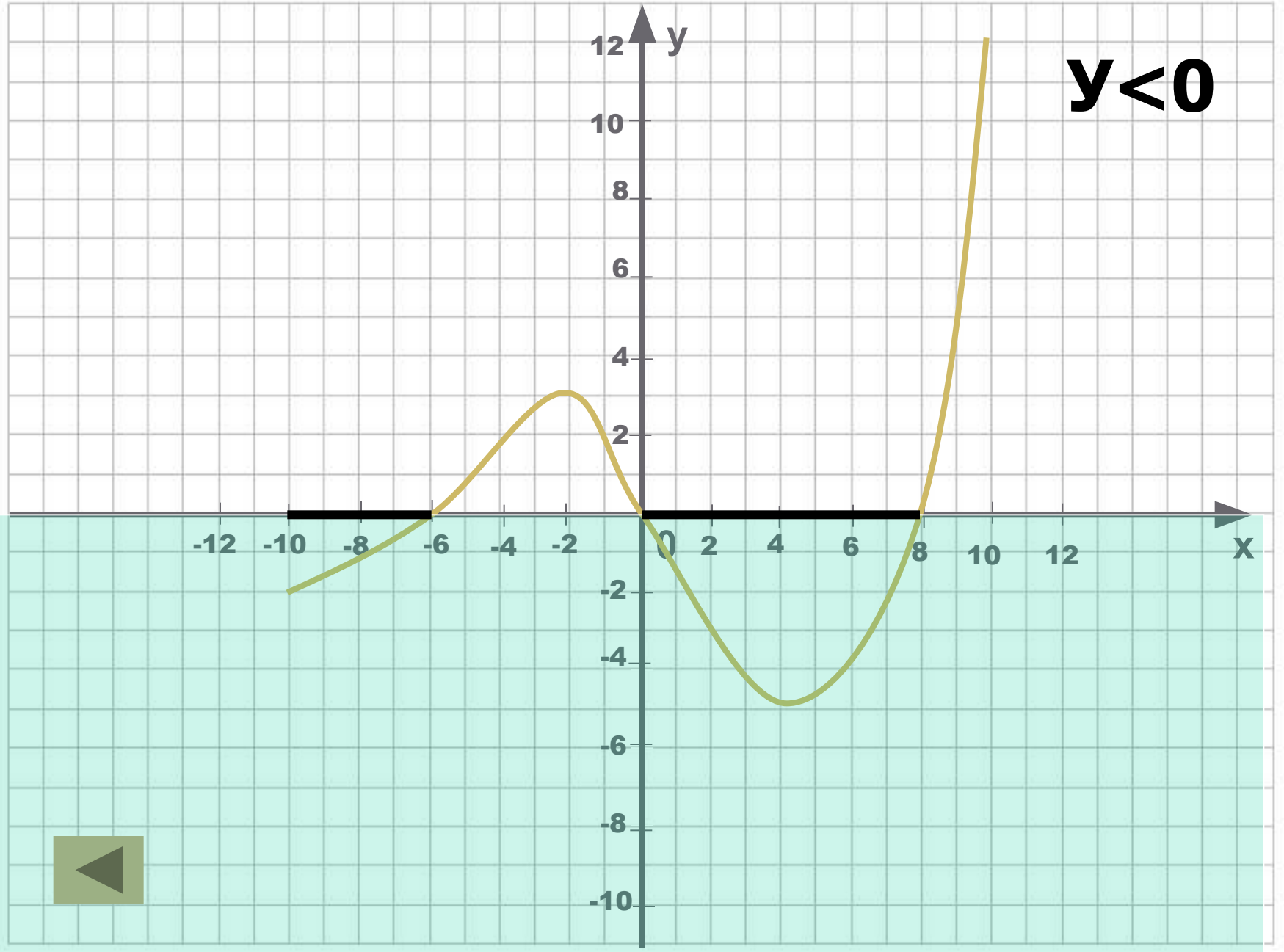
$$y = \sqrt{3x - 5}$$

$$y = x^3 - 8x + 1$$

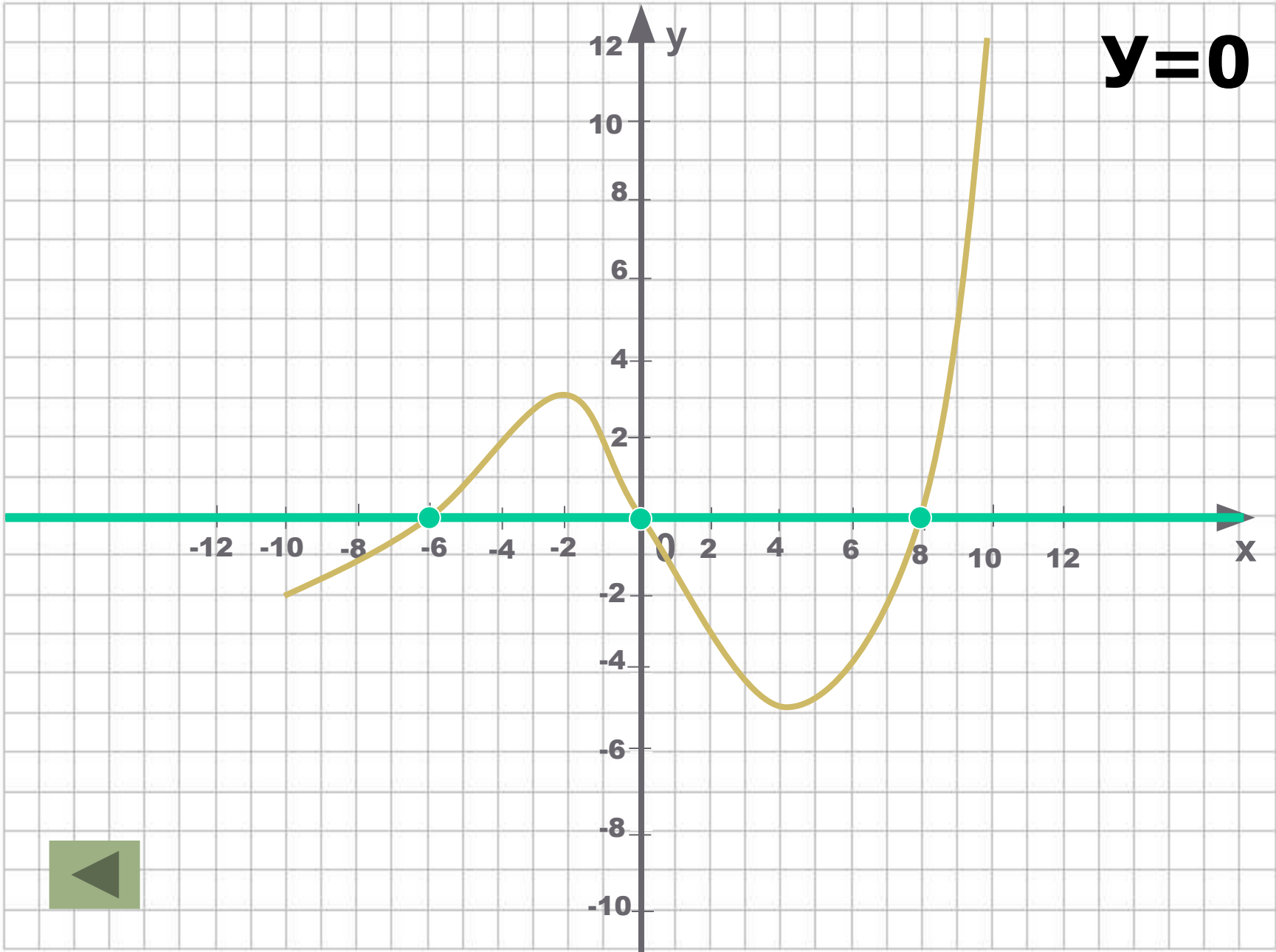
Промежутки знакопостоянства и нули функции.

1. Значения функции положительны. $y > 0$
2. Значения функции отрицательны. $y < 0$
3. Значения функции равны нулю. $y = 0$





$y=0$

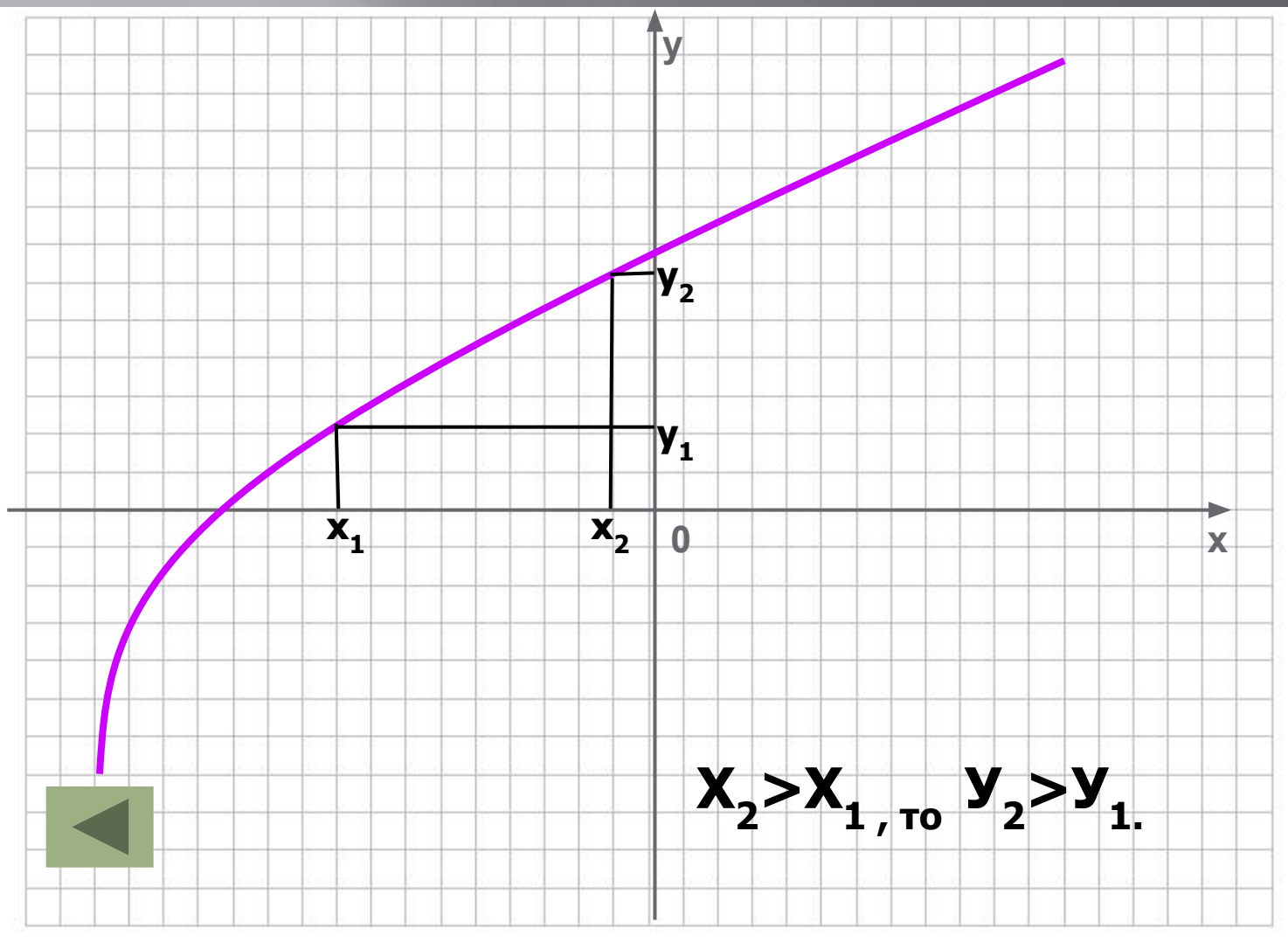


Монотонность функции.

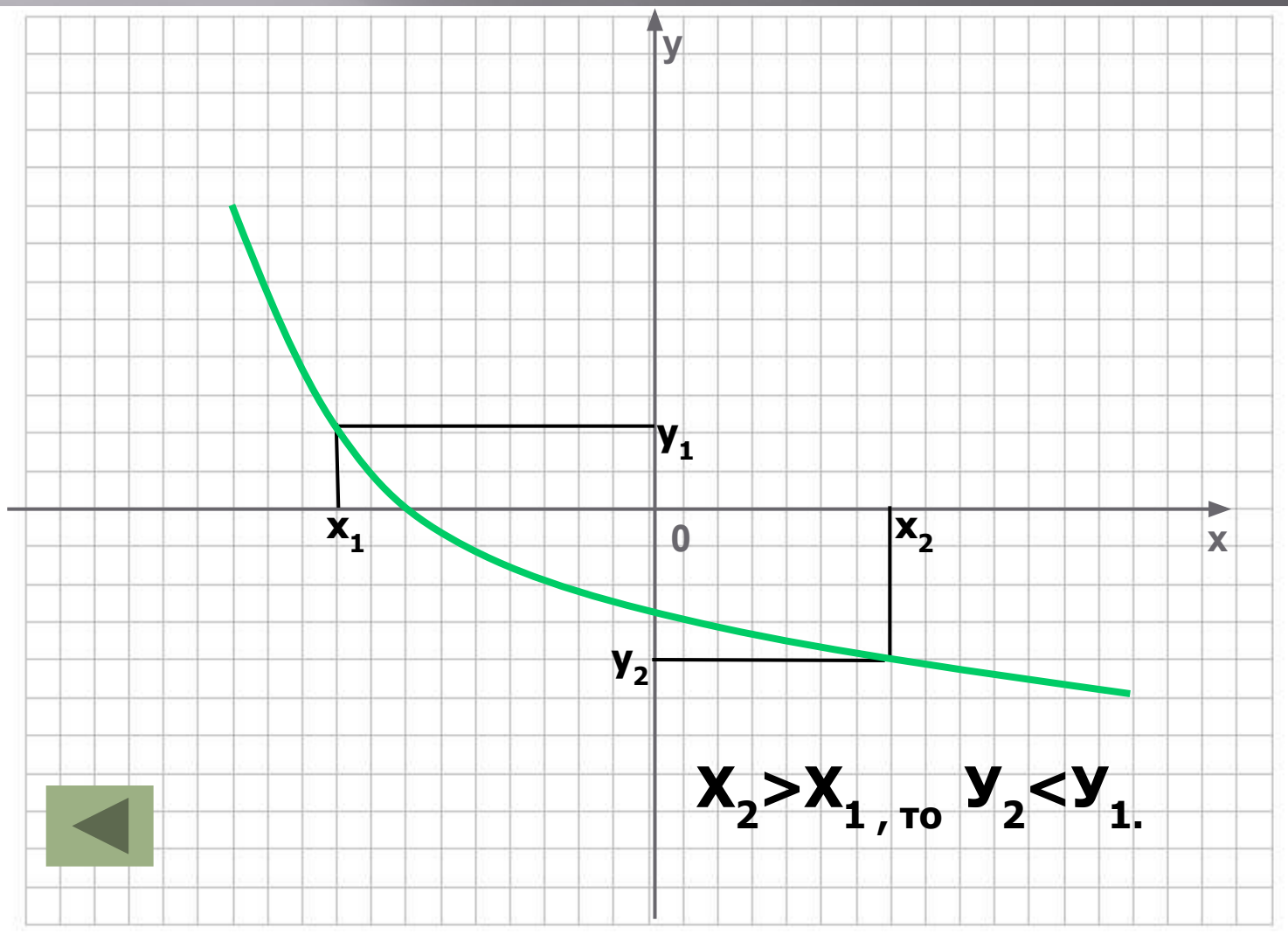
Функция называется возрастающей на некотором промежутке, если большему значению аргумента из этого промежутка соответствует большее значение функции.

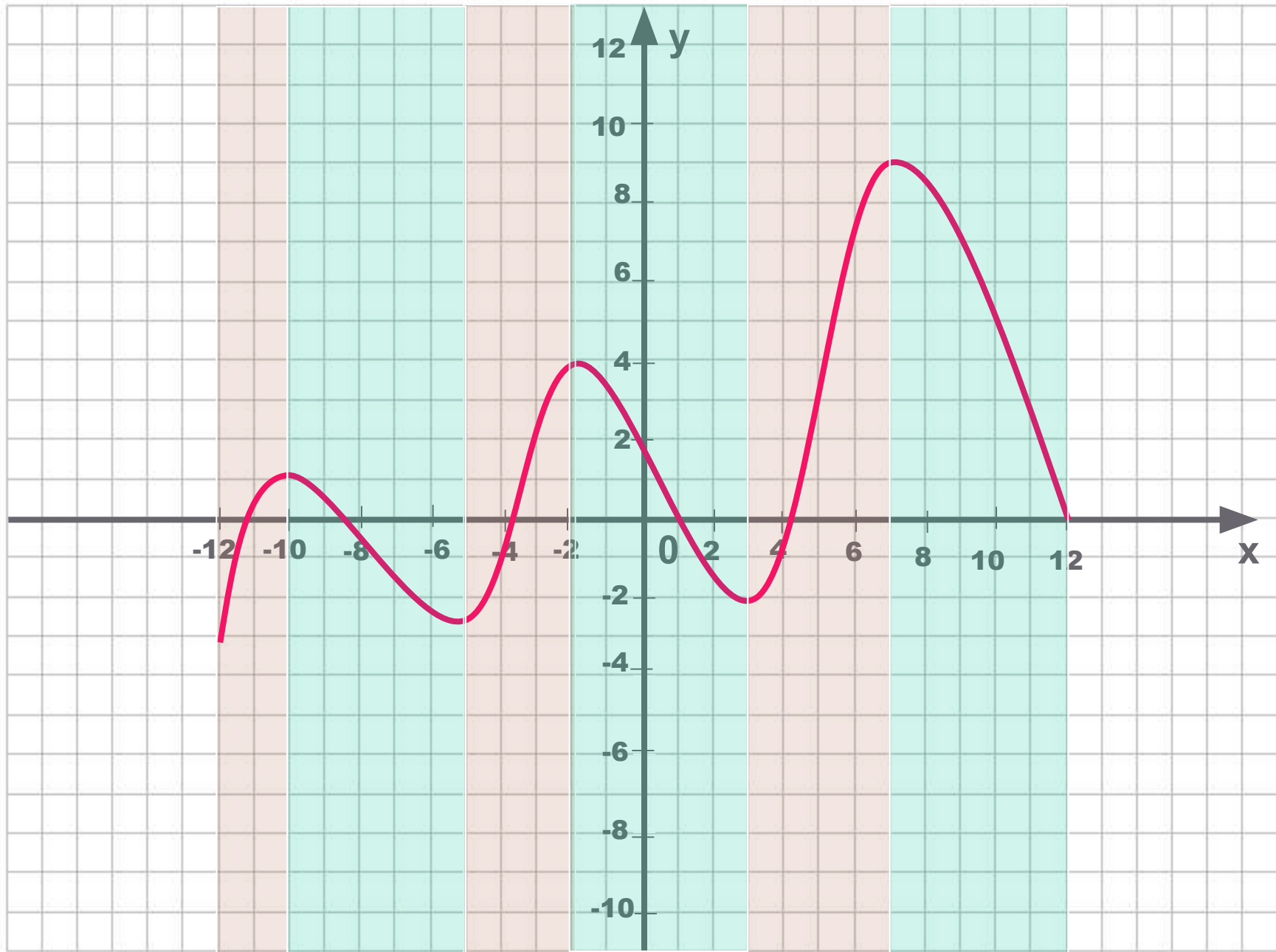
Функция называется убывающей на некотором промежутке, если большему значению аргумента из этого промежутка соответствует меньшее значение функции.

Возрастающая функция.



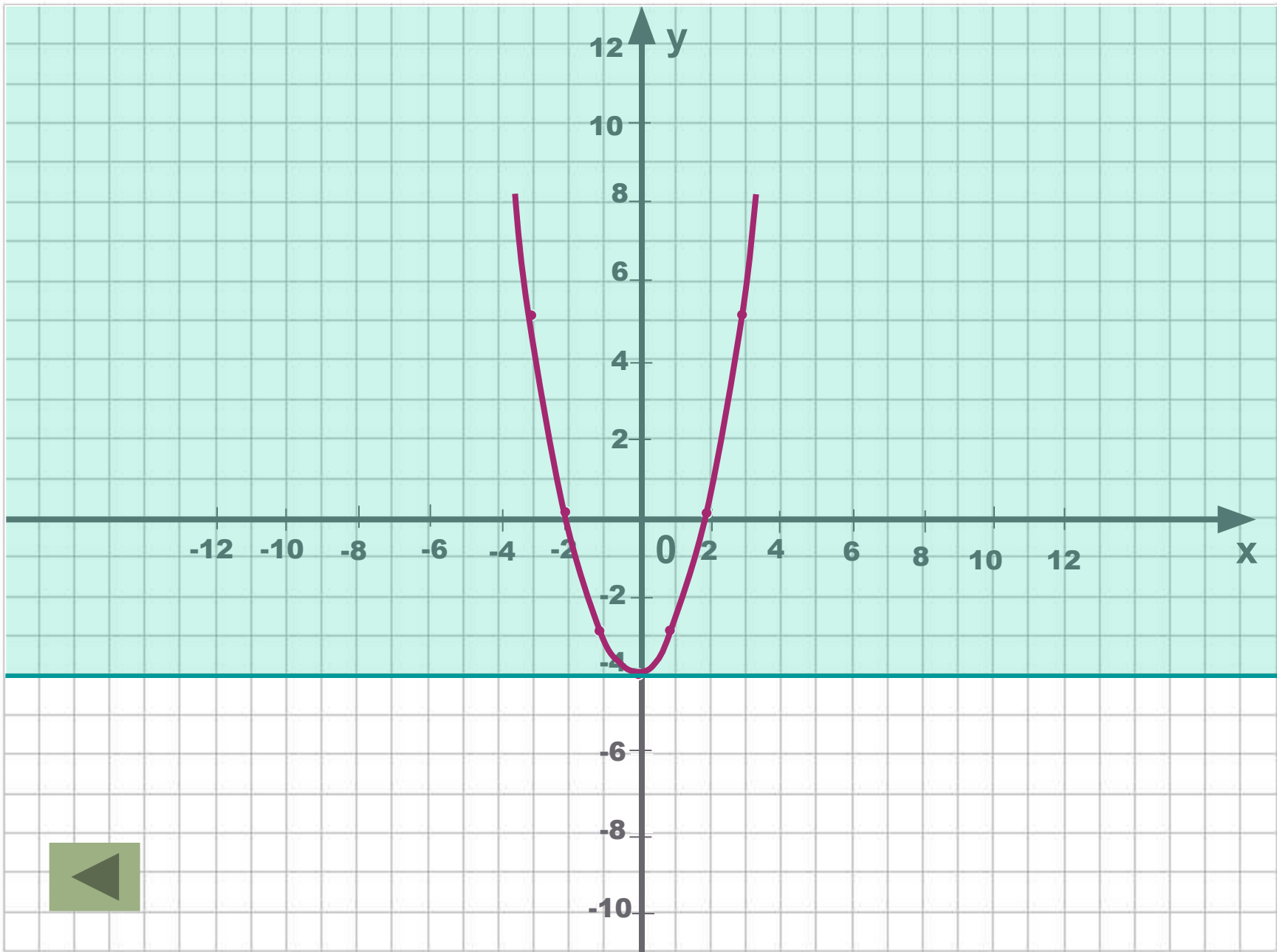
Убывающая функция.

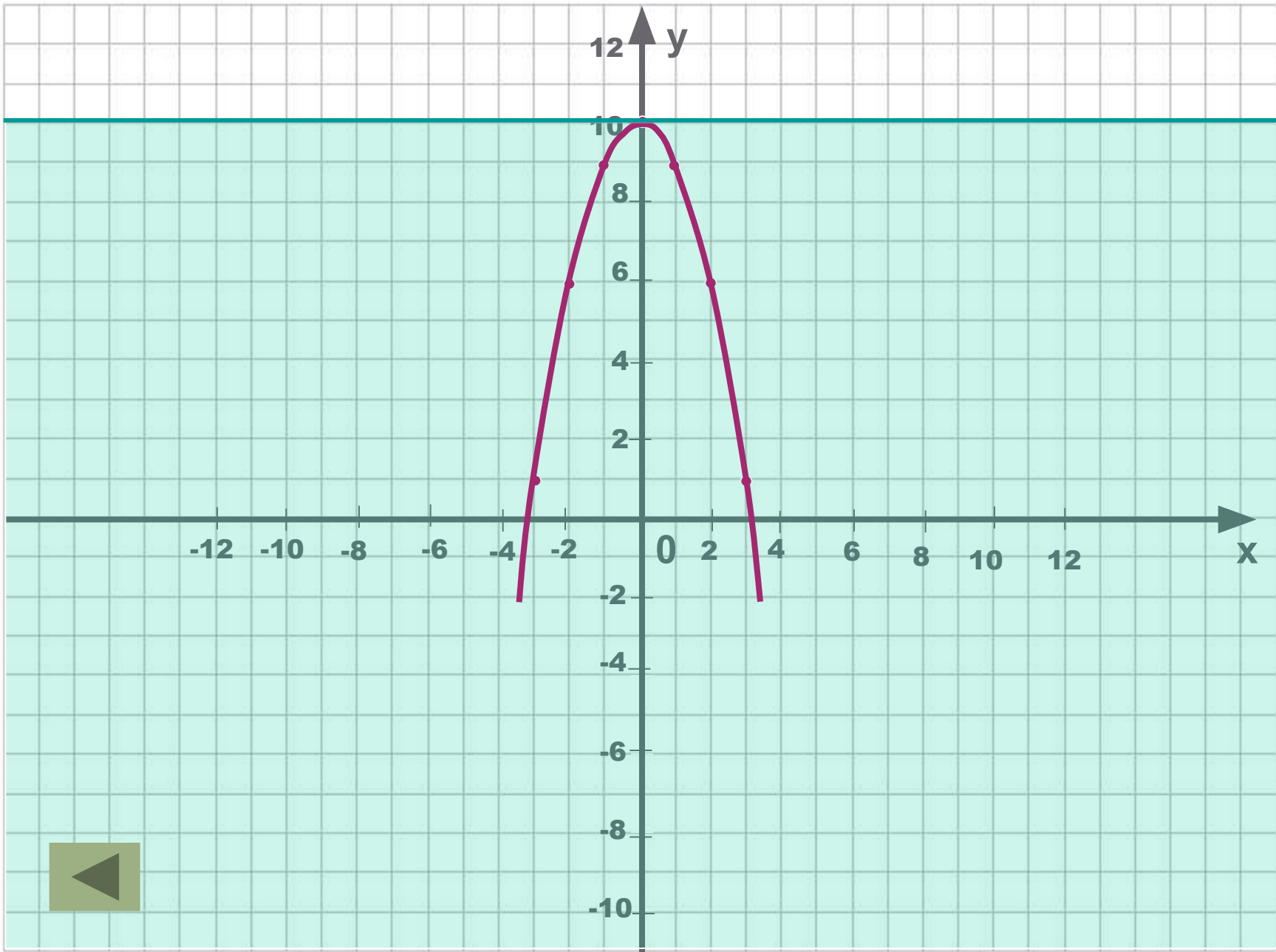


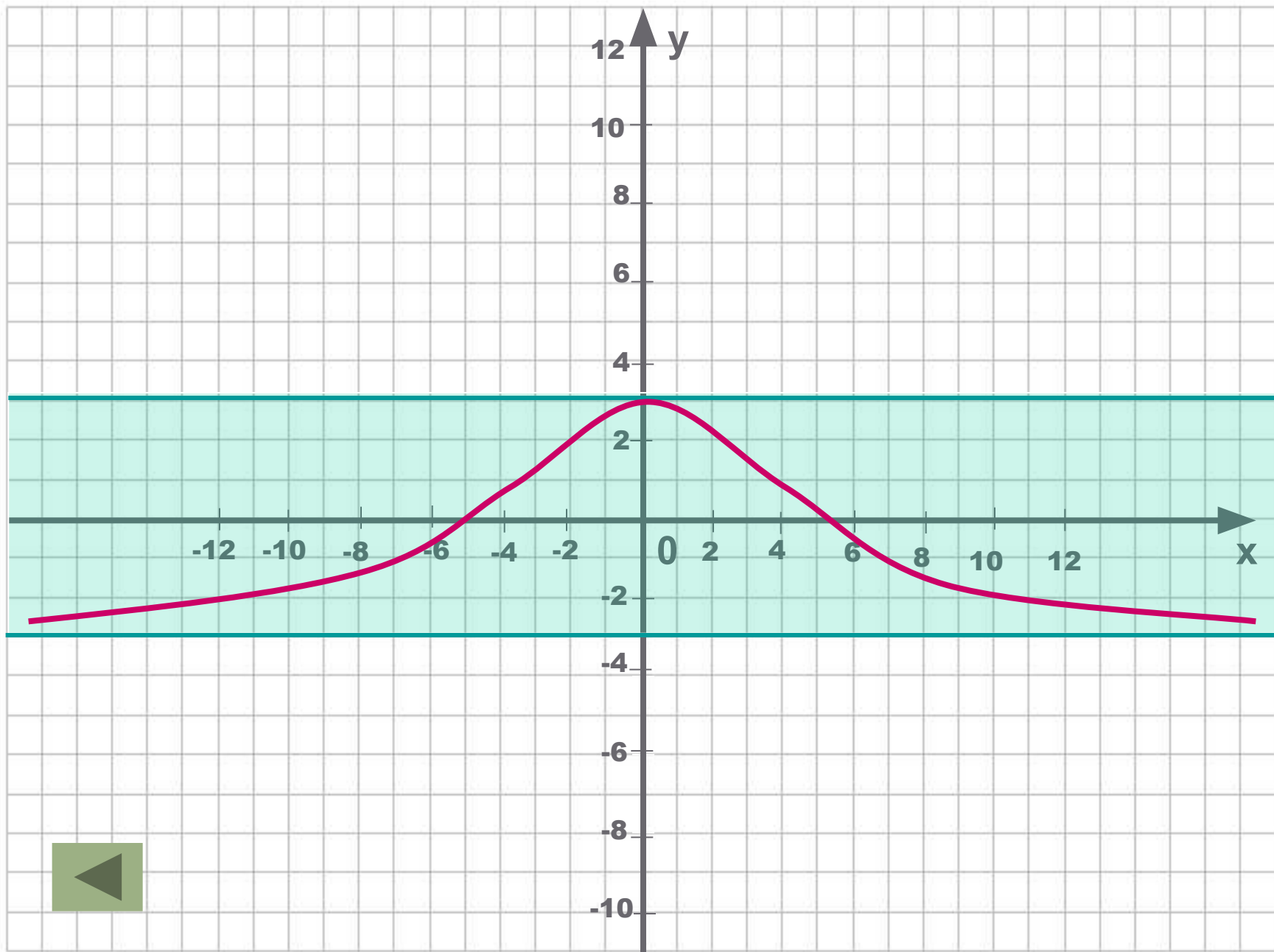


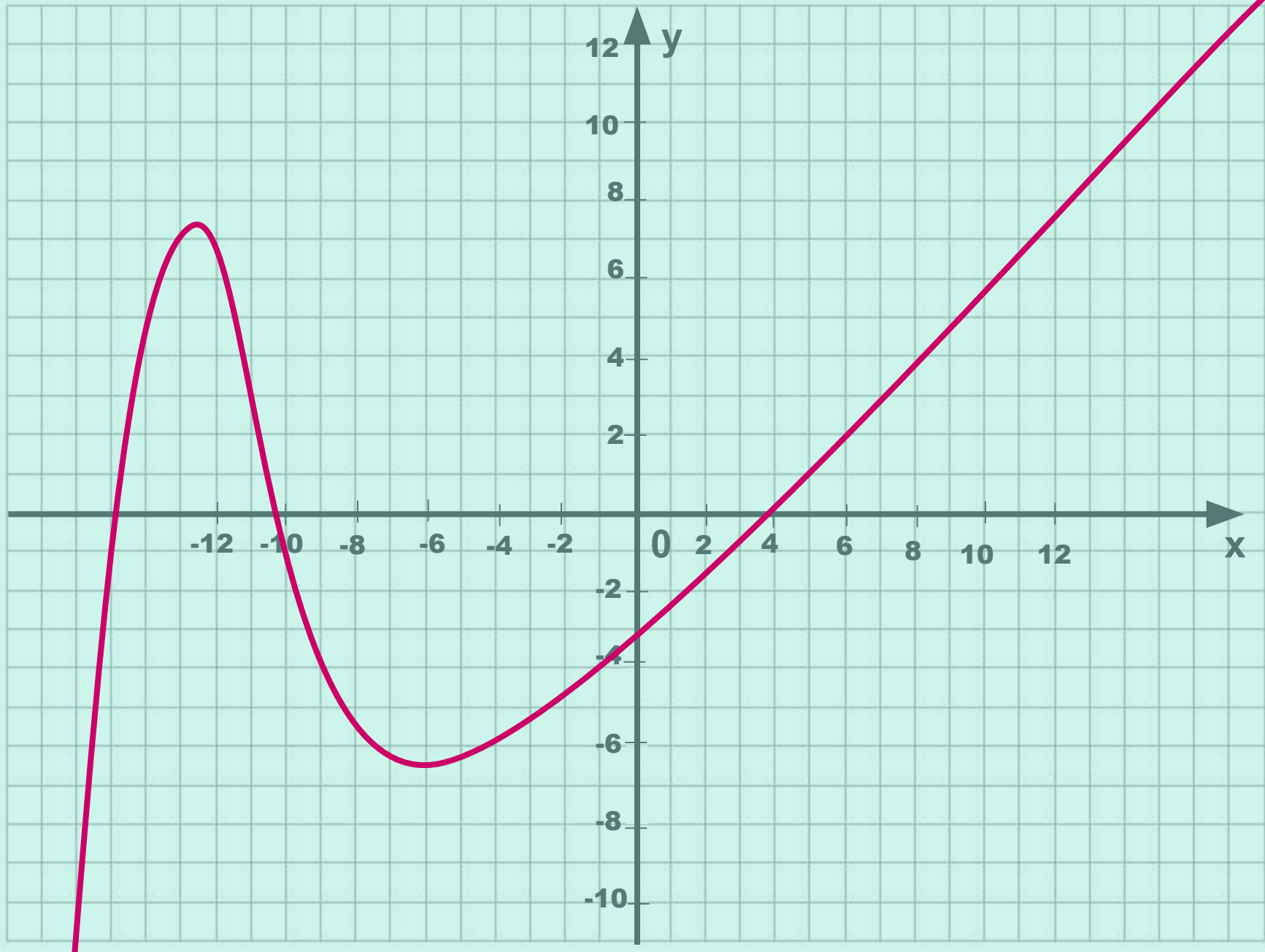
Ограниченность функции.

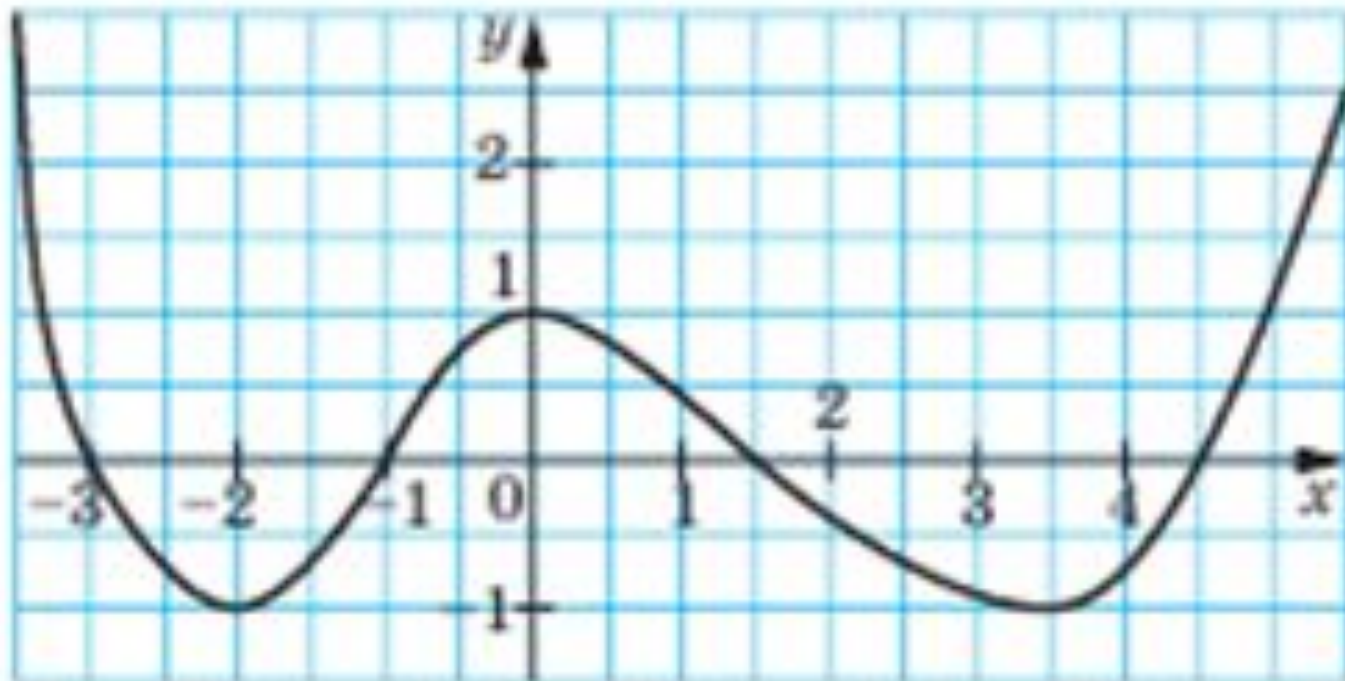
- Функция $y=f(x)$ называется ограниченной снизу, если для любого x из области определения функции выполняется условие $f(x) > \underline{a}$, где a – некоторое число.
- Функция $y=f(x)$ называется ограниченной сверху, если для любого x из области определения функции выполняется условие $f(x) < \underline{a}$, где a – некоторое число.
- Функция называется ограниченной, если она ограничена и снизу, и сверху.

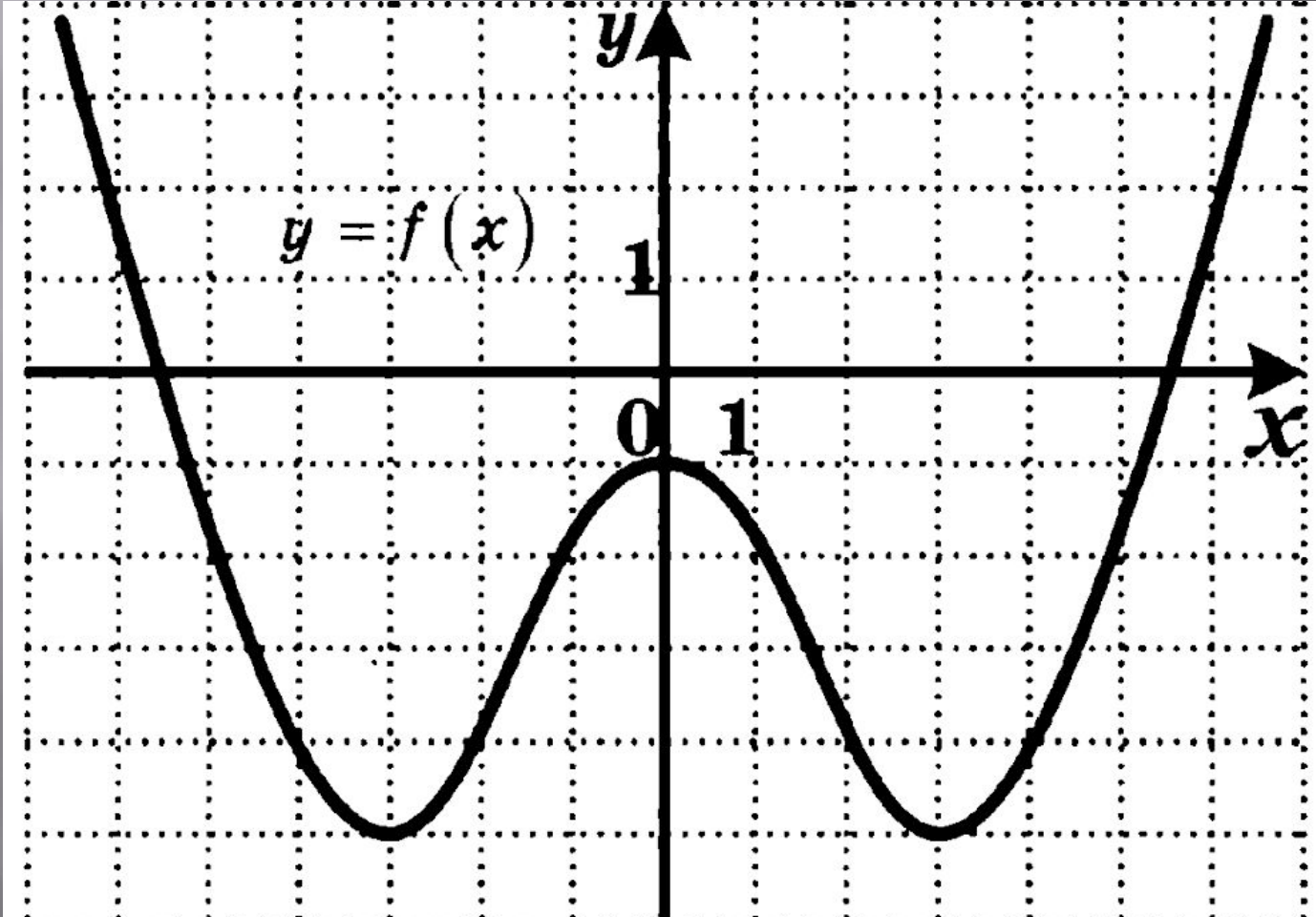












Домашнее задание

№46(а)

№48

№50(а)