

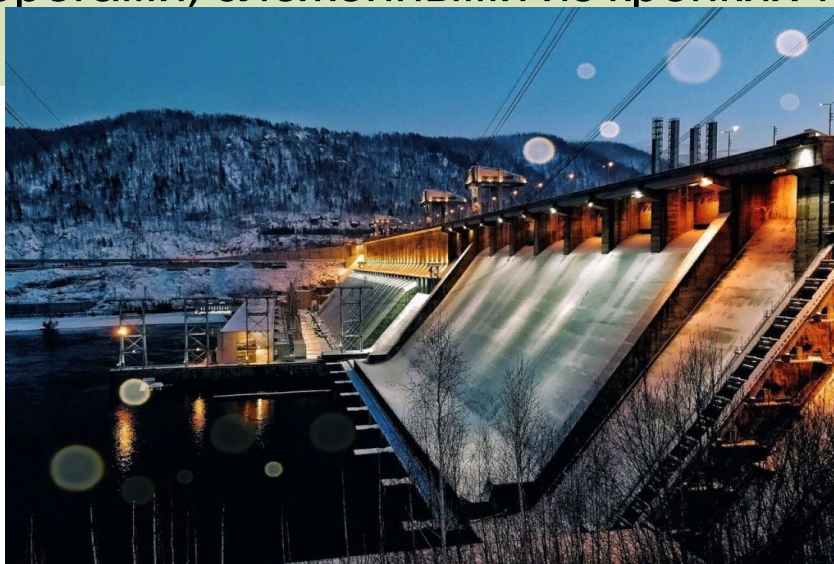
Красноярская ГЭС

- Красноярская ГЭС (имени 50-летия СССР) — гидроэлектростанция на реке Енисее, вблизи города Дивногорска Красноярского края. Является второй по мощности (после Саяно-Шушенской ГЭС) электростанцией России. Входит в Енисейский каскад ГЭС, являясь его третьей ступенью. В комплекс Красноярского гидроузла входит единственный в России судоподъёмник. Собственником Красноярской ГЭС (за исключением судоподъёмника) является АО «Красноярская ГЭС», дочернее общество АО «ЕвроСибЭнерго».

ПРИРОДНЫЕ УСЛОВИЯ

Красноярская ГЭС расположена на реке Енисее в 2380 км от его устья, является третьей (нижней) ступенью Енисейского каскада ГЭС.

Площадь водосбора Енисея в створе станции составляет 288 200 км², среднегодовой расход воды в реке в створе ГЭС составляет 2800 м³/с, максимальный наблюденный расход — 28 400 м³/с. Район расположения Красноярской ГЭС отличается суровыми климатическими условиями, среднемноголетняя температура составляет $-0,4^{\circ}\text{C}$, абсолютный минимум температуры (январь) -54°C , абсолютный максимум (июль) $+37^{\circ}\text{C}$. Енисей в районе створа Красноярской ГЭС представляет собой каньон с шириной русла около 750 м, с крутыми берегами, сложенными из крепких трещиноватых гранитов.



КОНСТРУКЦИЯ СТАНЦИИ

Красноярская ГЭС представляет собой мощную высоконапорную гидроэлектростанцию плотинного типа. Сооружения гидроузла имеют I класс капитальности и включают в себя плотину, здание ГЭС, открытые распределительные устройства (ОРУ) и судоподъёмник.

Установленная мощность электростанции — 6000 МВт, проектная среднегодовая выработка электроэнергии — 20 400 млн кВт·ч, фактическая среднемноголетняя за период эксплуатации — 18 350 млн кВт·ч

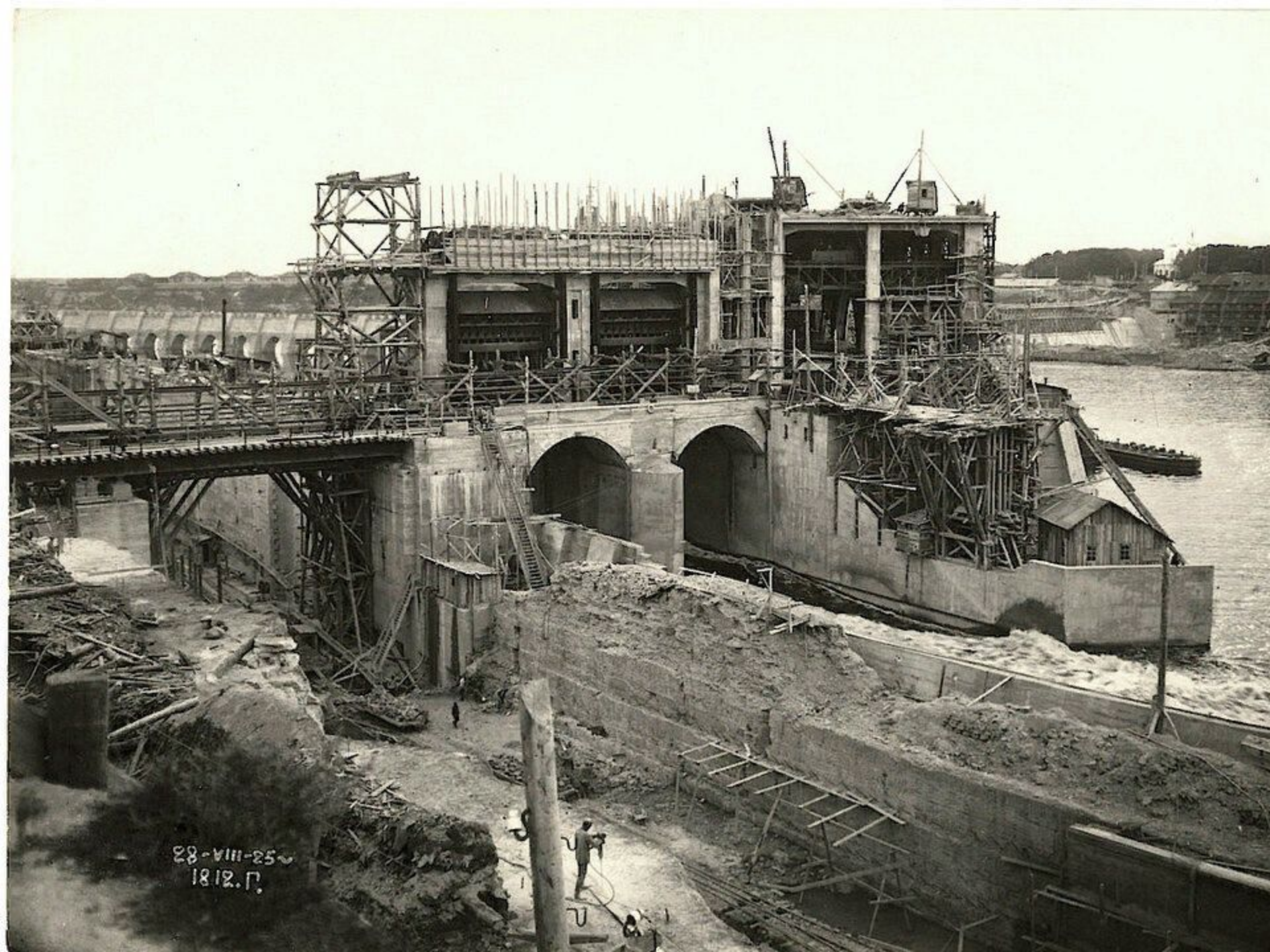


СТРОИТЕЛЬСТВО

Решение о начале строительства Красноярской ГЭС было принято 14 июля 1955 года, когда приказом № 152 Министерства строительства электростанций СССР было создано специализированное строительномонтажное управление строительства «КрасноярскГЭСстрой», первым руководителем которого стал бывший начальник строительства Мингечаурской ГЭС И. М. Ислам-Заде. В ноябре 1955 года на место возведения новой станции прибыли первые строители. Подготовительные работы на площадке строительства (возведение жилья, дорог, строительной базы и другой инфраструктуры) были начаты в 1956 году, в сентябре того же года руководителем «КрасноярскГЭСстроя» стал С. Г. Цесарский, ранее руководивший строительством Князегубской ГЭС. Основной задачей стало возведение жилья для строителей, которого резко не хватало, в частности в сентябре 1958 года в палатках и временном жилье проживало 214 семей.







28-VIII-25
1812. П.