The background of the slide features a close-up, high-angle shot of water ripples. The ripples are concentric and spread outwards from a central point, creating a sense of movement and depth. The water is a clear, light blue color, and the ripples are highlighted by the play of light and shadow, giving them a three-dimensional appearance. The overall effect is clean, fresh, and dynamic.

# Правила подготовки эффективной презентации

**Сарсенова Л.К.**

**Отдел инновационных технологий обучения**

# Цель: Улучшить навыки подготовки презентации



# План

- **Правила использования цвета**
- **Оформление слайда**
- **Организация текста**
- **Выбор шрифта**
- **Графические изображения**
- **Анимации**
- **Несколько общих советов**
- **Разбор примеров**
- **Последнее слово в подготовке презентации**

# План

- **Правила использования цвета**
- **Оформление слайда**
- **Организация текста**
- **Выбор шрифта**
- **Графические изображения**
- **Анимации**
- **Несколько общих советов**
- **Разбор примеров**
- **Последнее слово в подготовке презентации**

# Визуализация информации



ПОЧЕМУ ЭТО  
ВАЖНО ?



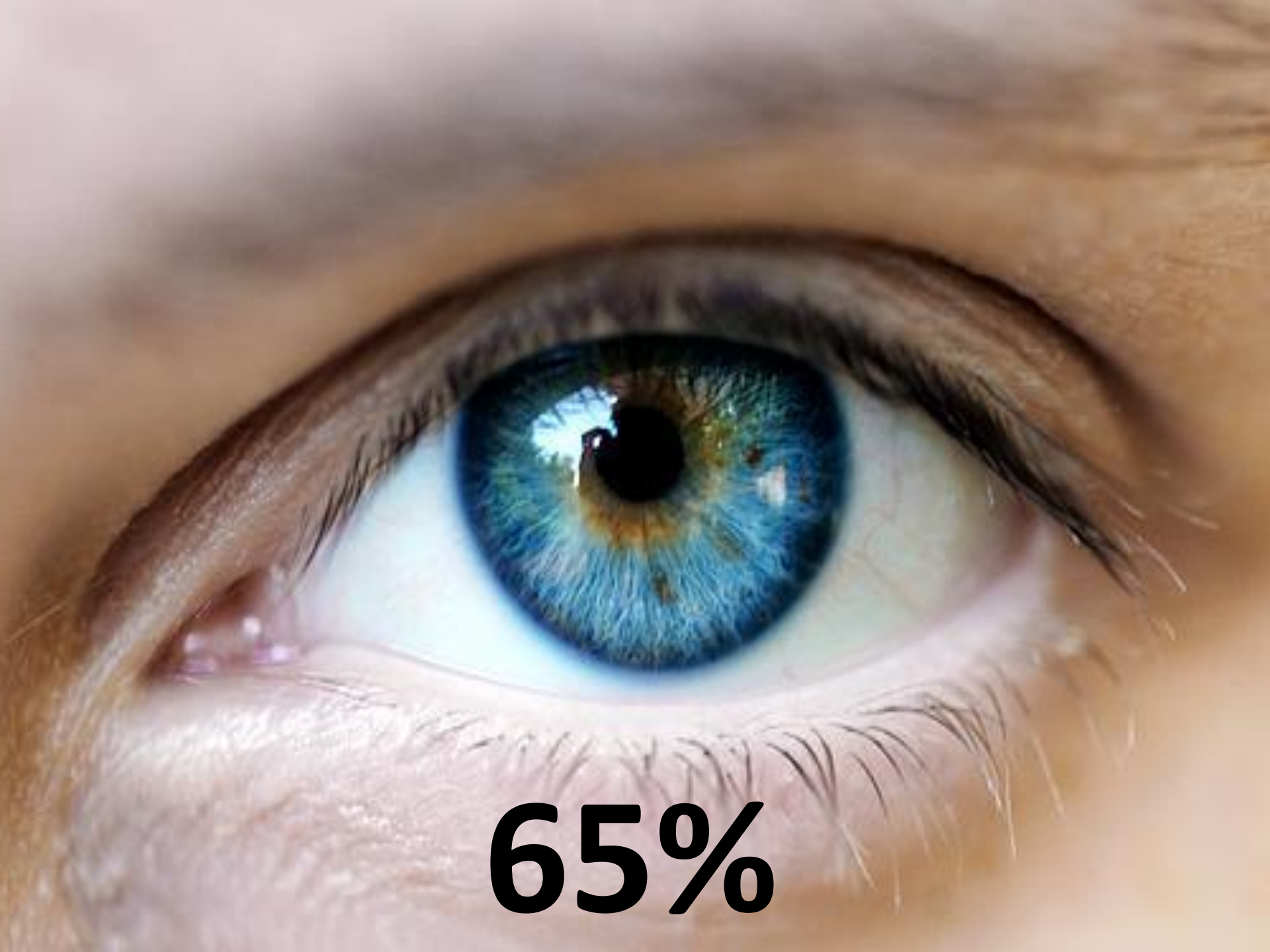
**10%**





**35%**





**65%**

**Мозг в первую очередь  
обращает внимание на желтый**

**цвет**

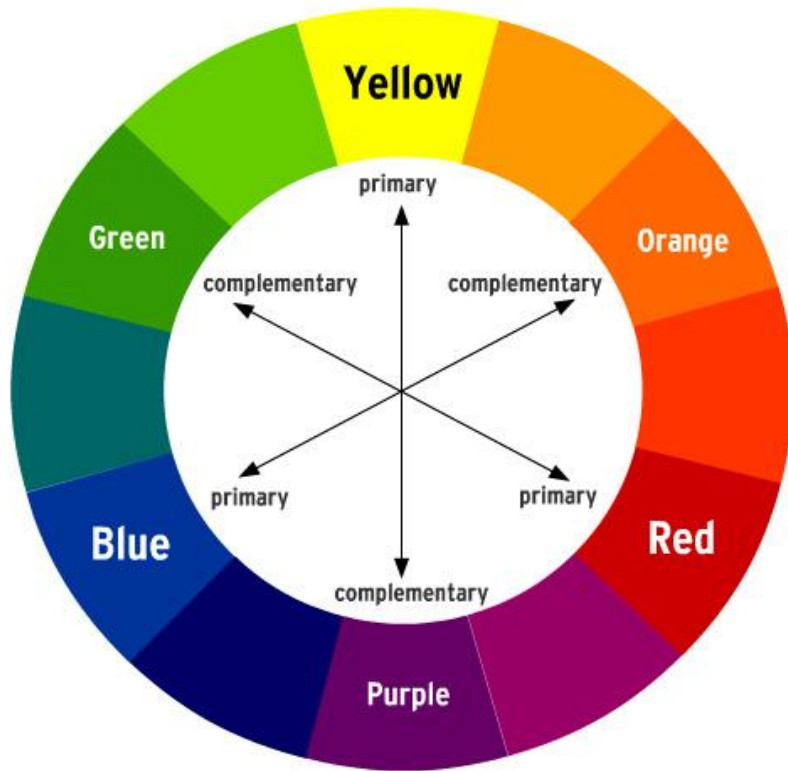


# Цветосочетание: правила дизайна

<http://www.poynterextra.org/cp/>

Poynter.org

Color, Mood & Meaning



## The Color Wheel

Complements are opposite primaries

## SEEING GREEN

Red is a primary color, along with yellow and blue.

Locate the positions of each on the color wheel.

Now look at the color opposite the primary. It is called the complement. Green is opposite red. Green is red's complement. You stared at red and then created its complement, green, on your own.

Purple is yellow's complement and orange is blue's complement.<sup>(4)</sup> Therefore, if you stared at a blue circle, your afterimage would be orange. If you stared at yellow, the afterimage would be purple. Note: A primary color's complement is the mix of the other two primaries.

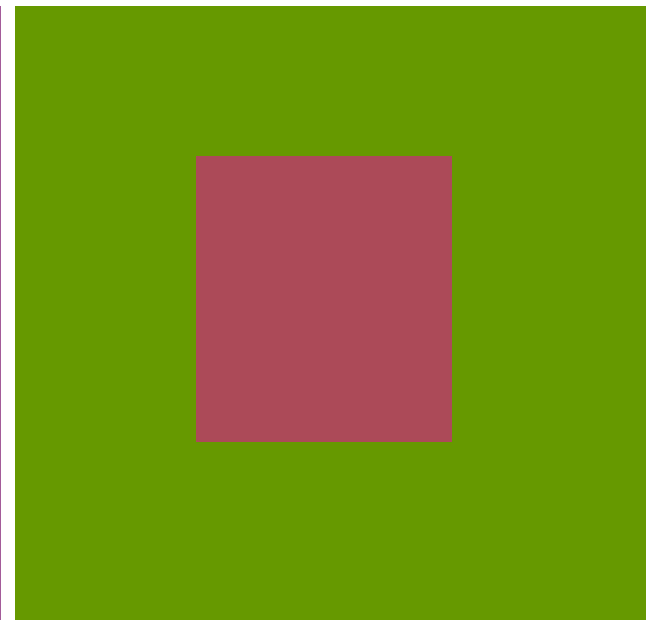
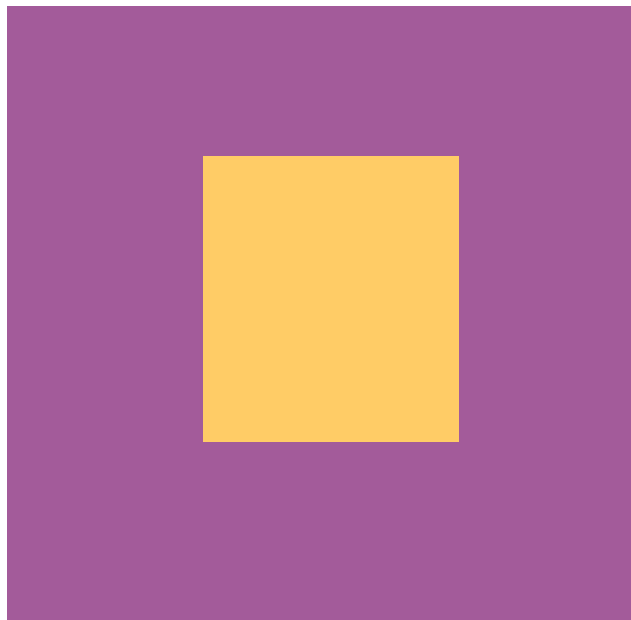
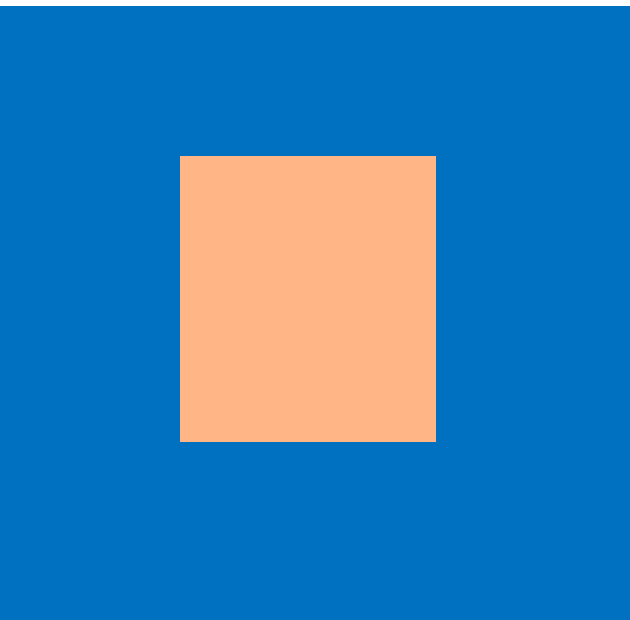
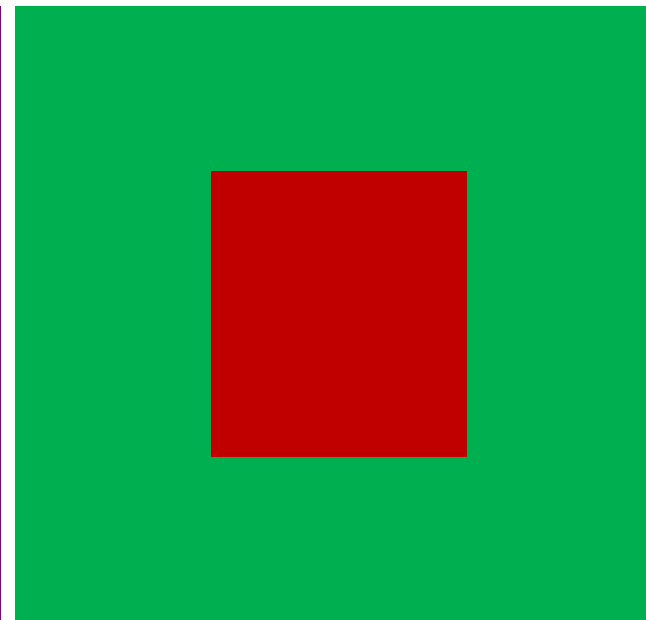
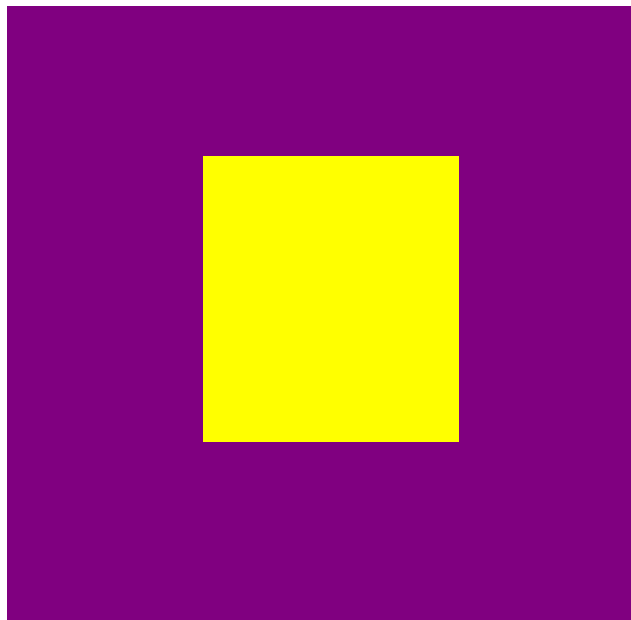
Let's look at how colors react when surrounded by other colors ►

## Color, Contrast & Dimension in News Design



NAVIGATE BY SECTION





# Неудачные сочетания



Vibrating  
Colors



Vibrating  
Colors

Яркие комплементарные цвета, которые  
близки по интенсивности  
“вибрируют” и снижают читабельность



# Использование цвета

- Цвет позволяет **выделять** или **изолировать** факты
- **Красный**, **желтый** и **синий** оказывают наибольший визуальный эффект
- Цвет фона позволяет группировать слайды по тематике

## Освещенное помещение:

**светлый фон  
темные буквы и  
графика**

## Затемненное помещение:

**темный фон  
светлые буквы и  
графика**

# СИНИЙ фон – раздражает!



# Используйте контрасты

**хорошо**

**хорошо**

**хорошо**

**Светлый  
на темном**

**Темный на  
светлом**

**плохо**

**плохо**

**плохо**

# Christine de Pizan

- The first woman to earn a living through the pen.
- Her father was King Charles the Fifth's Court astrologer. As a child, she had access to the Royal Library (France).
- When her father and husband died suddenly, she was left with the care of her brothers, children, and mother. Her father's money reverted to the crown. She spent years trying to retrieve the money through the courts but never succeeded.
- Worked as a scribe copying manuscripts.
- Gained fame through involvement in a great debate known as the "Quarrel of the Rose" which circulated in high French circles.
- Proto-feminist in writings.
- Works were translated from Middle French into Middle English by Thomas of Chester
- Wrote *Letter to the God of Love* accusing Cupid of being unfair to women who fall in love.
- Copied manuscripts for Royal women. She deliberately sought out woman patrons.
- 48 copies of her manuscript of *Letter of Othea to Hector* which was the letter of a goddess to her young nephew Hector whom she was instructing on knightly virtues and chivalry
- 20 notebooks
- She had a large audience and was well-received in her lifetime
- She wrote in condemnation of misogyny in clerical circles and of the abuse of women's reputations by the "boy's club" seductions
- Most of her work was completed between 1400 and 1410 or 11
- Presented an autographed manuscript to Queen Isabeau of Bavaria
- Her main work was the *Book of the City of Ladies* which retells common myths putting women back in the position of being virtuous
- Although happy in her marriage, maintained her maiden name after being widowed and beginning her career



**Цветопередача  
на мониторе и на экране  
сильно отличается**

# План

- Правила использования цвета
- **Оформление слайда**
- Организация текста
- Выбор шрифта
- Графические изображения
- Анимации
- Несколько общих советов
- Разбор примеров
- Последнее слово в подготовке презентации

# Фон

Простота

**СТИЛЬ**

Постоянство

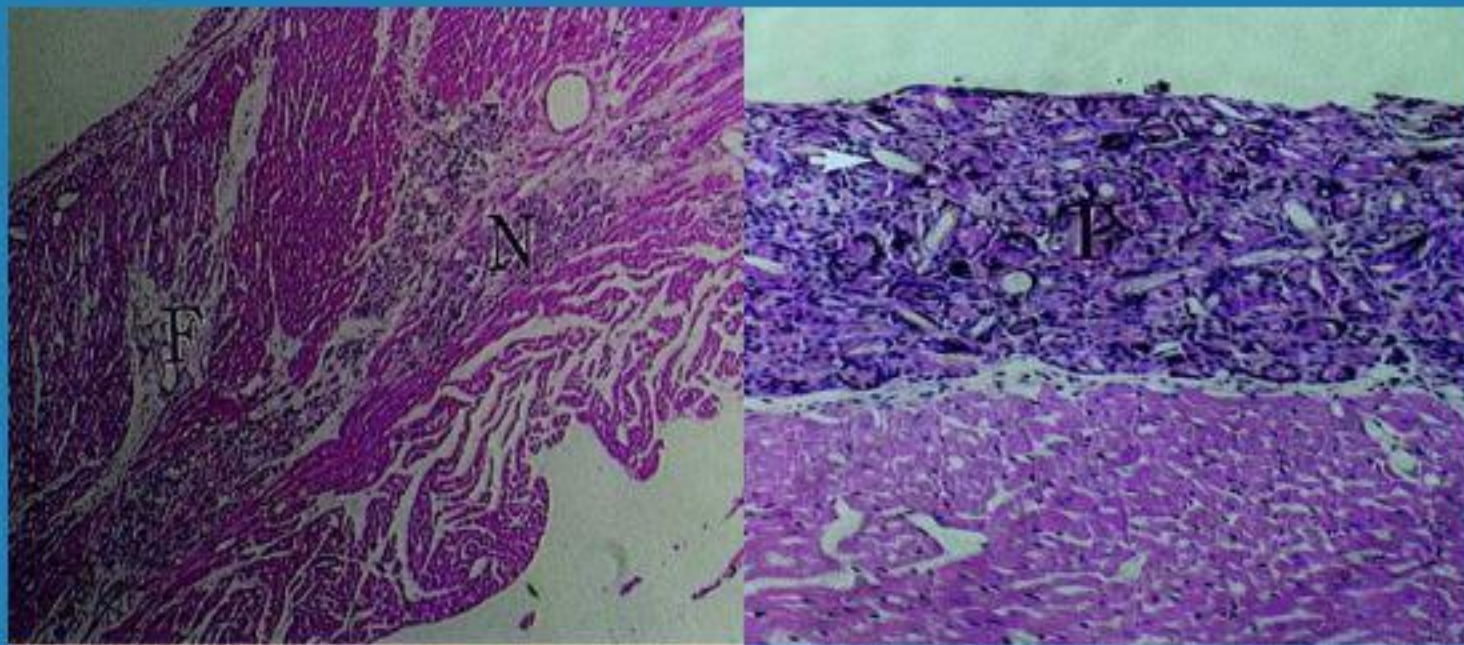
**Монотонность**

Не увлекайтесь шаблонами

PowerPoint

Разбивка на

# Пересадка гладкомышечных волокон в сердце



Миокард в контроле (слева) показывает некроз (N) и фиброз (F). Трансплантированные гладкомышечные волокна (справа) сформировали мышце-подобную ткань (Т)



# On the National Level..

- Threat from another Continent
- Center for Disease Control
- Nature of Influenza a Problem - Length and Waves
- US Dept of Human and Health Services Calls for Emergency Plan - Surveillance, Vaccine Development and Production, Strategic Stockpiling of Medications, Risk Communications
- US National Pandemic Influenza Response and Preparedness Plan
- 2004 Strains Confirmed in Texas, New Jersey and Delaware (No Human Transmission)
- November 2004 New York, Human Transmission



# Организация пространства слайда

- Постоянство расположения элементов в презентации
- Сохранение свободных полей

Заголовок слайда должен  
передавать смысл слайда...

## Результаты

*намекает* на тему слайда

**Вещество X регулирует ген Y**

*показывает* аудитории что происходит

# План

- Правила использования цвета
- Оформление слайда
- **Организация текста**
- Выбор шрифта
- Графические изображения
- Анимации
- Несколько общих советов
- Разбор примеров
- Последнее слово в подготовке презентации

# Правила представления текста

- Короткие ключевые фразы
- Грамматический параллелизм
- 7 строк x 7 слов
- Анимация для акцентирования
- Горизонтальное расположение

**Текст в виде  
списка**

# Правила представления текста

- Используйте законченные фразы и предложения для:
  - Гипотез
  - Определений
  - Вопросов



# СЛИШКОМ МНОГО ТЕКСТА!

Идеальный анестетик должен быстро приводить пациента в бессознательное состояние, но позволять быстро

**Идеальный  
анестетик**

**Быстрое обезболивание**

**Быстрый возврат**

ПУНКТЫ помогают аудитории

Скользить по слайду

Видеть взаимосвязь между информацией

Организовать информацию в логическом порядке

# Использование иерархии

## Главный пункт

### Подпункт 1

Подподпункт 1

Подподпункт 2

### Подпункт 2

# Грамматический параллелизм

## Параллельный:

- **Используй** ключевые слова
- **Избегай** многословия
- **Выбирай** маркировку абзацев

## Не параллельный:

Используй ключевые слова

Многословие не приветствуется

Вы должны выбирать маркеры абзацев

# Проверка грамматического параллелизма

## **Критерии оценки системы защиты**

- Цена
- Эффективность
- Как быстро может быть система установлена

## **Критерии оценки системы защиты**

- Цена
- Эффективность
- Простота установки

# План

- Правила использования цвета
- Оформление слайда
- Организация текста
- **Выбор шрифта**
- Графические изображения
- Анимации
- Несколько общих советов
- Разбор примеров
- Последнее слово в подготовке презентации



# ШРИФТ- выбор размера

- Как минимум 18-п
- Использование разного размера для заголовка, главного и дополнительного пунктов
  - Этот пункт 24-кг, главный пункт 28-п, заголовков 36-п

# ШРИФТ – ТИП

**Для печати**



**С засечками**

**Times New Roman**

**Для презентации**



**Без засечек**

**Arial**

**Не более 3 разных шрифтов в презентации !**

# Что более читабельно?

у

Визуально  
проще

ед  
тен  
ого  
тер

Четкие  
линии

нь

Жил-был желтый медведь по имени ПУХ.

У него была кошка по имени Тигр и низшая степень  
технического колледжа.

У него была аллергия на шоколад.

# Правила выбора шрифта

Тень снижает разборчивость  
текста

**ТЕКСТ ЗАГЛАВНЫМИ БУКВАМИ  
ПЛОХО ЧИТАЕТСЯ**

# План

- Правила использования цвета
- Оформление слайда
- Организация текста
- Выбор шрифта
- **Графические изображения**
- Анимации
- Несколько общих советов
- Разбор примеров
- Последнее слово в подготовке презентации

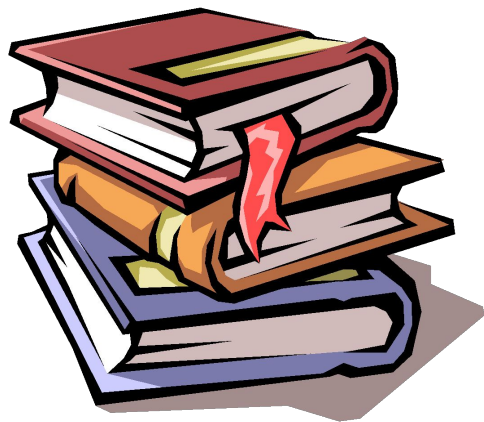
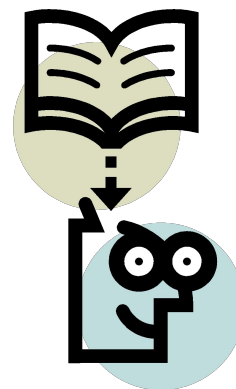
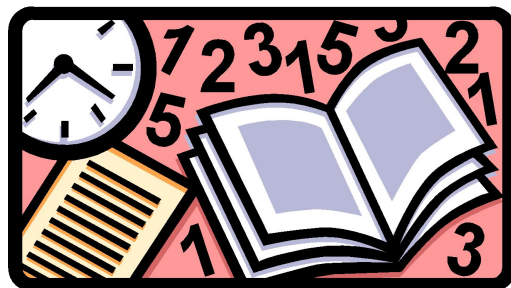


# Использование рисунков/фото

- Только нужные изображения
- Цветные
- Соответствующего размера
- Хорошего качества
- Соответствующие смыслу

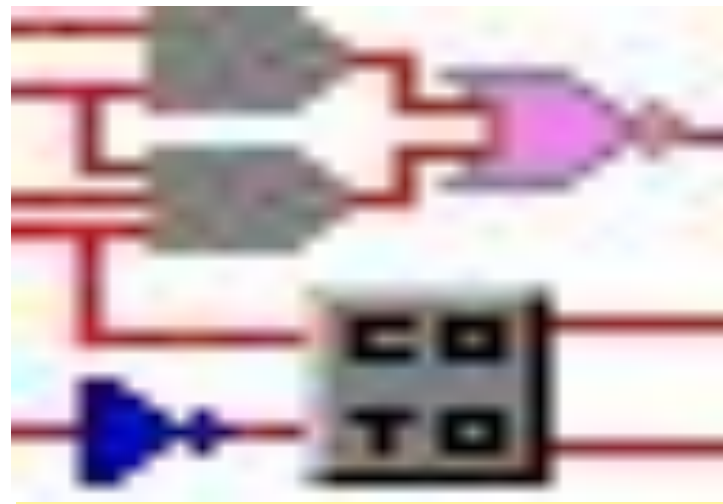


# Увлечение иллюстративными вставками «клипарт»



# Подбор размера

## Растягивание



## Уменьшение

Poynter.org

Color, Mood & Meaning

**SEEING GREEN**

Red is a primary color, along with yellow and blue. Locate the positions of each on the color wheel.

Now look at the color opposite the primary. It is called the complement. Green is opposite red. Green is red's complement. You stared at red and then created its complement, green, on your own.

Purple is yellow's complement and orange is blue's complement. Therefore, if you stared at a blue circle, your afterimage would be orange. If you stared at yellow, the afterimage would be purple. Note: A primary color's complement is the mix of the other two primaries.

Let's look at how colors react when surrounded by other colors ▶

**The Color Wheel**  
Complements are opposite primaries

**Color, Contrast & Dimension in News Design**

NAVIGATE BY SECTION

# Форматирование



**Не искажайте рисунок!**

# Диаграммы/Таблицы

- Лучше диаграммы, чем таблицы и слова
- Лучше столбики, чем круговые
- Законченные заголовки и названия
- Только нужные данные
- Без лишних границ/затемнений/линий
- Выделение важных данных

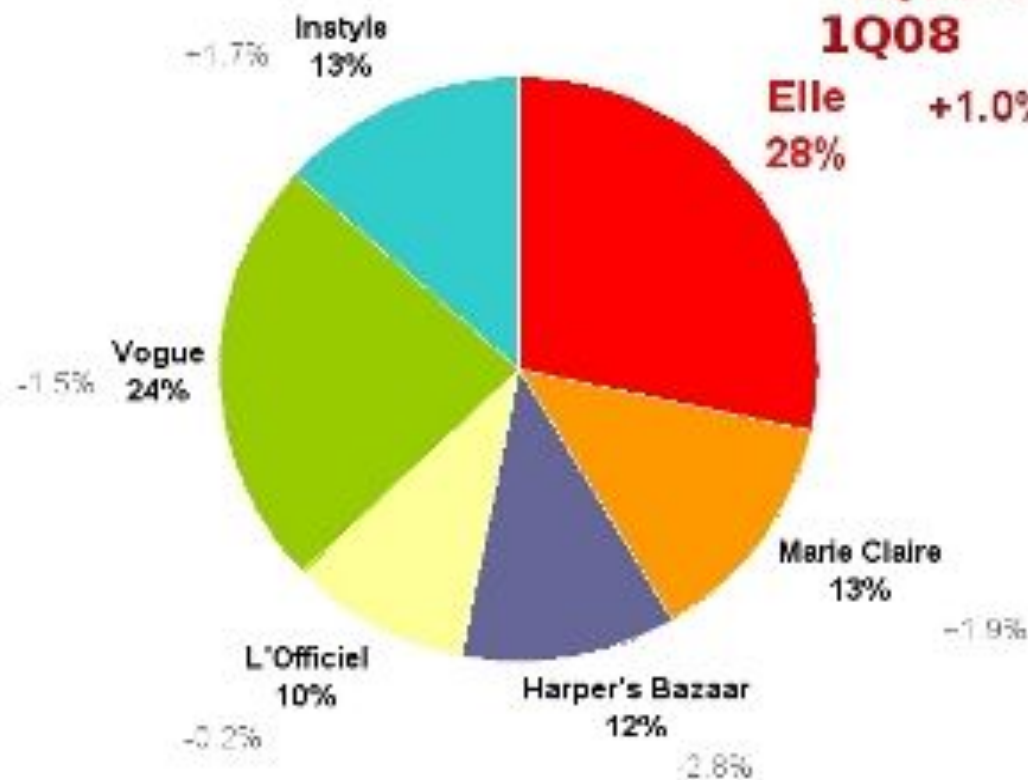
**Не увлекаться цветом !**



# ELLE NUMBER ONE IN AD VOLUME

**\*1Q09 vs.  
1Q08**

**Elle** +1.0%\*  
**28%**

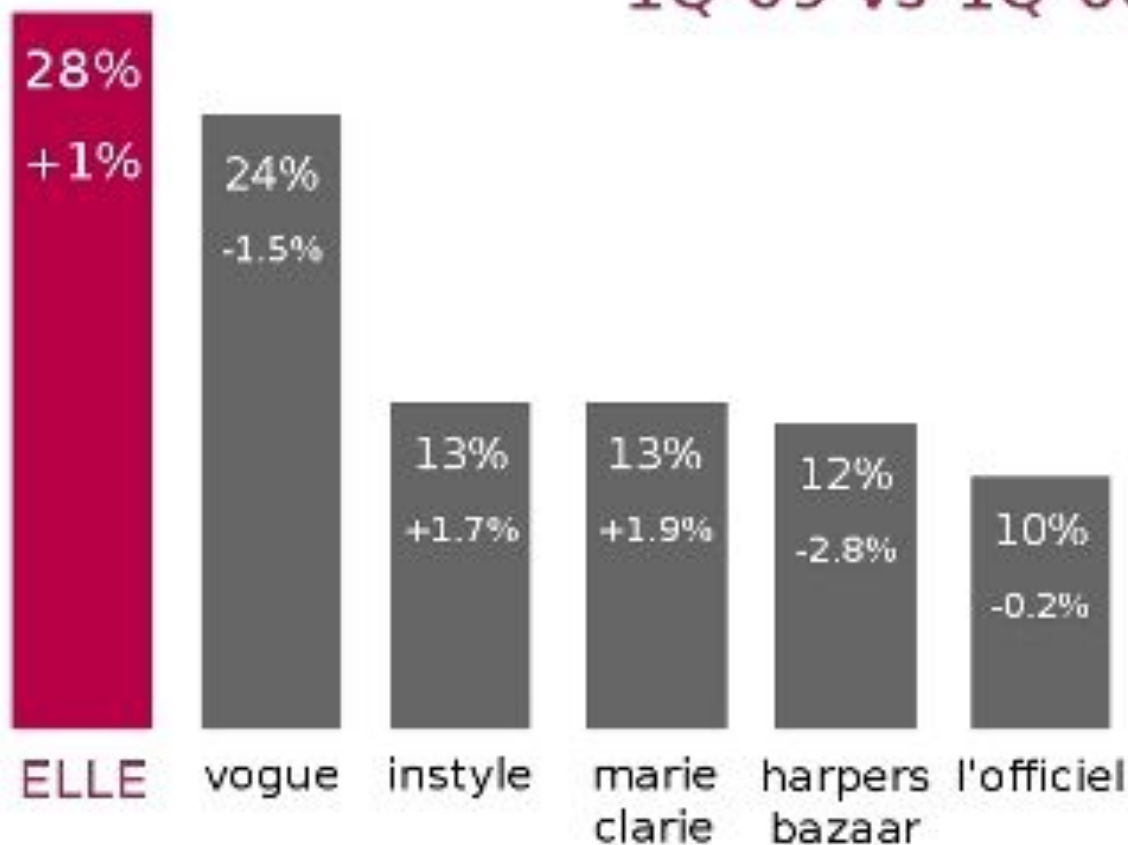


Source: TNS Gallup Adfact



# ELLE #1 IN AD VOLUME

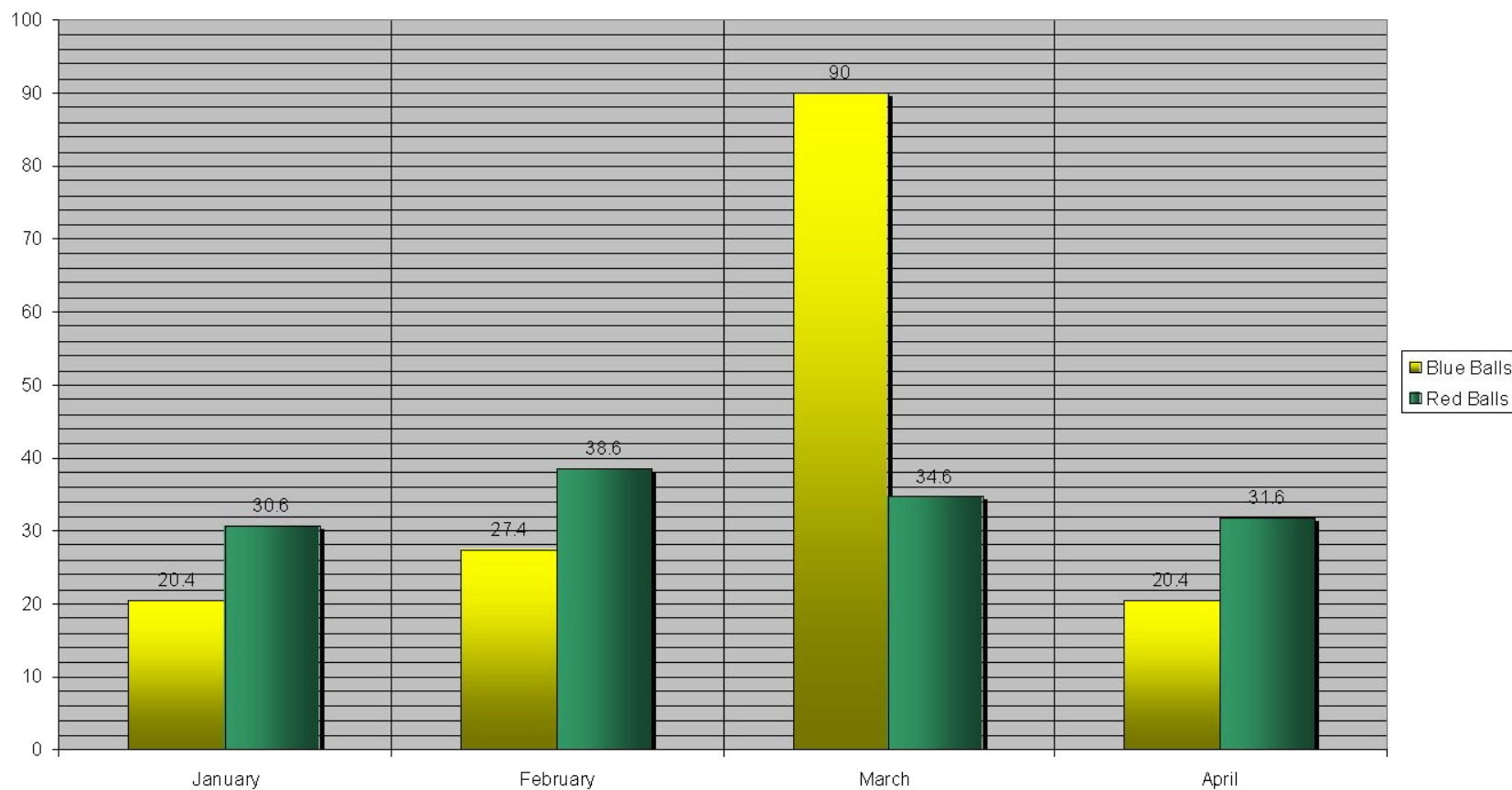
1Q-09 vs 1Q-08



Source: TNS Gelup Adfact



# Товары, проданные в 1 квартале 2002 года



# План

- Правила использования цвета
- Оформление слайда
- Организация текста
- Выбор шрифта
- Графические изображения
- **Анимации**
- Несколько общих советов
- Разбор примеров
- Последнее слово в подготовке презентации

# Использование анимации

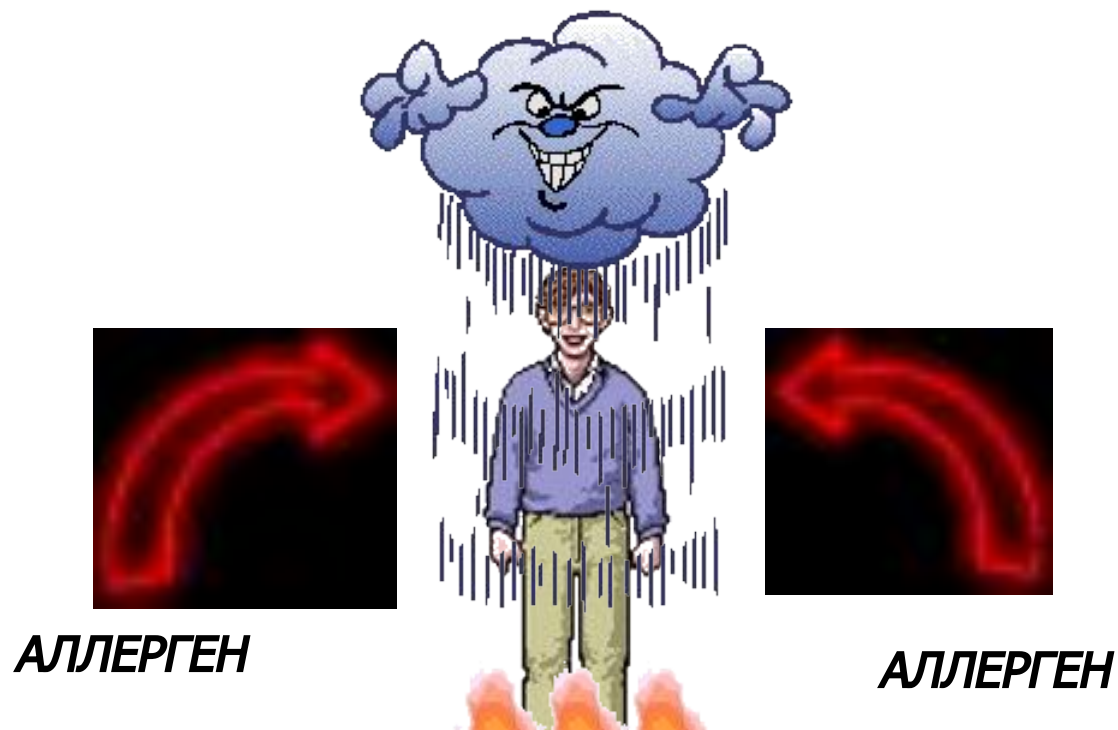
- Для акцентирования (выделение)
- Для визуализации процесса (ролик)

# Ошибки анимации

- Замедленная
- Причудливая и бессмысленная
- Звуковые эффекты
- Непоследовательная анимация или перемещения

# АЛЛЕРГЕН

Плохой  
ПРИМЕР



# АЛЛЕРГИЯ

# УСЛОВИЯ, СПОСОБСТВУЮЩИЕ РАЗВИТИЮ АЛЛЕРГИИ:

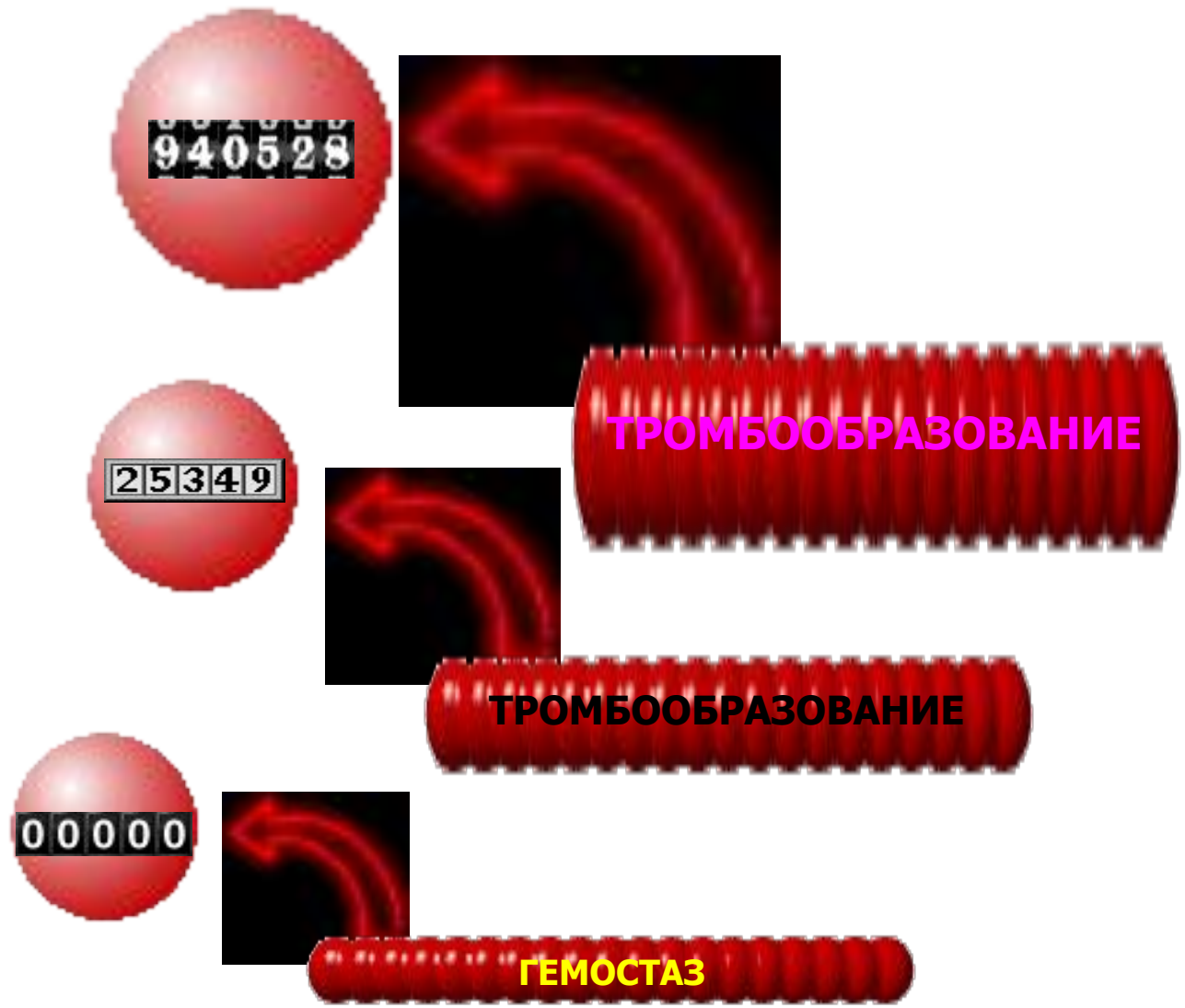
- **Социальные факторы**
- **широкая вакцинация населения, применение сывороток, загрязнение окружающей среды, широкое применение химических веществ.**
- **Особенности организма**
- **наследственная предрасположенность**
- **повышенная проницаемость биобарьеров**
- **нарушение систем дезактивации медиаторов аллергии**



## Принципы классификации анемии

### По этиологии

- наследственные
- приобретенные



# План

- Правила использования цвета
- Оформление слайда
- Организация текста
- Выбор шрифта
- Графические изображения
- Анимации
- **Несколько общих советов**
- Разбор примеров
- Последнее слово в подготовке презентации

# Общие правила

- Не читать слайд
- Слайд – дополнение к тексту
- Располагаться рядом с экраном
- Покажите слайд в течение 14-20 секунд, затем начинайте говорить

# Общие правила

- Используйте пространство слайда для дополнительного эффекта
- Используйте **жирный**, *курсив*, подчеркивание, **размер шрифта** и список для акцентирования
- Избегайте длинных колонок, формул, таблиц

# Общие правила

- Связь заглавия с текстом
- Повторение ключевых фраз
- Логика пунктов
- Подпись рисунков, диаграмм
- Связь каждого слайда с темой презентации
- Качество доказательств/ссылки

# Общие правила

## Реквизиты

- Цитаты и библиография
- Полное имя, регалии,
- Контактная информация
- Авторские права

# Общие правила

## Культуральные, личностные аспекты

- Дизайн слайда
- Стилль или жанр
- Ценности аудитории

**Грамматические ошибки не  
допустимы!**



**Максимум  
2-3 слайда в  
минуту**

**НО...**

**не более  
40 секунд на  
слайд**



# Одна идея – один слайд



# Технические возможности PowerPoint

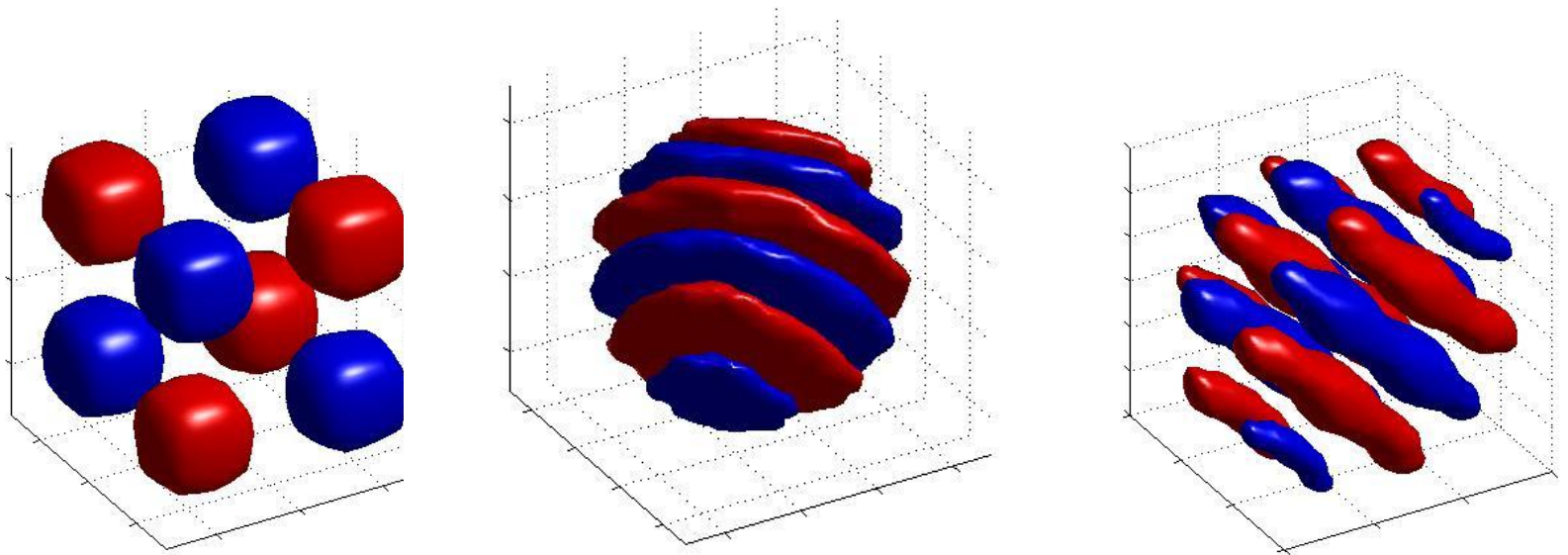
- **Контроль слайд-шоу**
  - Переключение мышью/пультом
  - Переключение клавишей (стрелки)
  - ‘B’ – черный экран
  - ‘W’ – белый экран
  - ‘F5’ – начать слайд-шоу
  - Нажать номер и ‘return’ для перехода на слайд №...
  - ‘Esc’ выход из слайд-шоу
- **Контроль компьютера**
  - Alt&Tab – переключение приложений

# План

- Правила использования цвета
- Оформление слайда
- Организация текста
- Выбор шрифта
- Графические изображения
- Анимации
- Несколько общих советов
- **Разбор примеров**
- Последнее слово в подготовке презентации

Примеры : до и после

# Directional Hypercomplex Wavelets for Multi-dimensional Signal Analysis and Processing



Wai Lam Chan

Hyeokho Choi

Richard Baraniuk

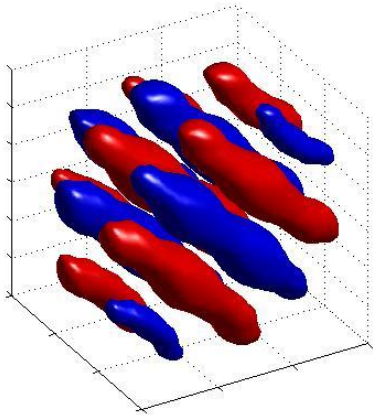


---

# Directional Hypercomplex Wavelets for Multi-dimensional Signal Analysis and Processing

Wai Lam Chan, Hyeokho Choi, Richard Baraniuk  
Electrical and Computer Engineering  
Rice University, Houston, TX

April 17, 2004



# New Technical Committees

- ***Therapeutic Systems and Technologies*** –

- Dorin Panescu, Refractec Inc., Irvine , CA, **Chair**, Cardiac Catheter Ablation
- Jean-Yves Chapelon Ph.D., INSERM, Lyon, France, High Intensity Focused Ultrasound for Prostate Tumor Ablation
- Rahul Mehra , Ph.D., Medtronic, Inc. Minneapolis, MN, Cardioverter-defibrillators, Tachyarrhythmia Research
- Tim McIntyre M.S., Manager, St. Jude Medical, St Paul, MN, Medical Device Industry R&D and Management
- John Pearce, Ph.D., ECE Department, University of Texas, Austin, TX, Electromagnetics and Acoustics Applied to Medical Devices
- Kouros Azar M.D., B.S.BME, Thousand Oaks, CA, Reconstructive Surgeon
- Reese Terry M.S., Co-founder/Board Member Cyberonics, Inc., Houston, TX, Neurostimulation Devices



# *Therapeutic Systems & Technologies*

**Dorin Panescu, Chair**  
Refractec Inc., Irvine, CA

**Jean-Yves Chapelon, Cardiac Catheter Ablation**  
Ph.D.

INSERM, Lyon, France  
High Intensity Focused  
Ultrasound  
for Prostate Tumor

**Rahul Mehra, Ph.D.**

Medtronic, Inc.  
Minneapolis, MN  
Cardioverter-defibrillators  
Tachyarrhythmia Research

**Tim McIntyre, M.S.**

St. Jude Medical, St Paul,  
MN,  
Medical Device Industry  
R&D  
and Management

**John Pearce, Ph.D.**

University of Texas,  
Austin, TX  
Electromagnetics and  
Acoustics

Applied to Medical  
**Kouros Azar, M.D.,**  
B.S.

BME, Thousand Oaks,  
CA

Reconstructive  
**Reese Terry, M.S.**

Co-founder/Board  
Member  
Cyberonics, Houston,  
TX

Neurostimulation  
Devices

# Motorcycle Characteristics

- Wheelbase  $p = 1.4 \text{ m}$
- Distance from the center of gravity to the rear wheel  $b = 0.7$
- Sprung mass  $m = 200 \text{ kg}$
- Pitch moment of inertia  $I_{yG} = 38 \text{ kg m}^2$
- Reduced stiffness of the front suspension  $k_f = 15\,000 \text{ N/m}$
- Reduced stiffness of the rear suspension  $k_r = 24\,000 \text{ N/m}$
- Reduced damping of the front suspension  $c_f = 500 \text{ Ns/m}$
- Reduced damping of the rear suspension  $c_r = 750 \text{ Ns/m}$
- Speed  $28 \text{ m/s}$
- Natural bounce frequency of vibration:  $\nu_b = 2.11 \text{ Hz}$
- Natural pitch frequency of vibration:  $\nu_p = 3.38 \text{ Hz}$

# Motorcycle Characteristics

Wheelbase	1.4 m
Distance from center of gravity to rear wheel	0.7 m
Sprung mass	200 kg
Pitch moment of inertia	38 kg m <sup>2</sup>
Reduced stiffness of front suspension	15 000 N/m
Reduced stiffness of rear suspension	24 000 N/m
Reduced damping of rear suspension	750 Ns/m
Speed	28 m/s
Natural bounce frequency of vibration	2.11 Hz
Natural pitch frequency of vibration	3.38 Hz

# Что такое телемедицина?

- Телемедицина использует коммуникационные технологии для предоставления медицинской информации пациентам, и используется как средство для снижения различий в доступе к медицинским услугам между городом и сельской местностью
- Наиболее часто используется в визуально-ориентированных областях медицины, таких как радиология и дерматология

# Что такое телемедицина?

- Распространение медицинской информации и опыта
- Используется чаще всего для передачи визуальных медицинских данных
  - радиология
  - дерматология
- Ориентирована на население с трудным доступом к медицинским услугам
  - сельские регионы
  - отдаленные местности
- Снижает неравенство

# Следующие шаги

- Закончить план(Ос)
- Начать работу (Ос)
- Выслать переработанный бюджет (Ос)
- Конструирование трансмиссии (Nov)
- Выбор материала(Nov)
- Апробация трансмиссии (Dec)
- Подготовка (Dec)
- Отчет руководству(Dec)

# Следующие шаги

October



- Закончить план
- Начать работу
- Выслать бюджетный план

November



- Конструкция трансмиссии
- Выбор материала

December



- Аprobация
- Подготовка
- Отчет

# Характеристики зеленого чая



## Содержание

- Полифенолы
- Катехины
- Эпигаллокатехин Галлат (EGCG)

EGCG

Снижает риск коронарных и онкологических болезней  
Анти-ангиогенный эффект  
Противоопухолевый эффект

Подавляет размножение клеток и индуцирует апоптоз  
Стимулирует размножение ацидофилов



# Оздоровительные эффекты зеленого чая

- Полифенолы
- Епигаллокатехин галлат (EGCG)
  - Ингибирует ангиогенез и рост опухоли
  - Снижает риск коронарных заболеваний
  - Стимулирует рост ацидофилов



<http://www.green-tea.us>

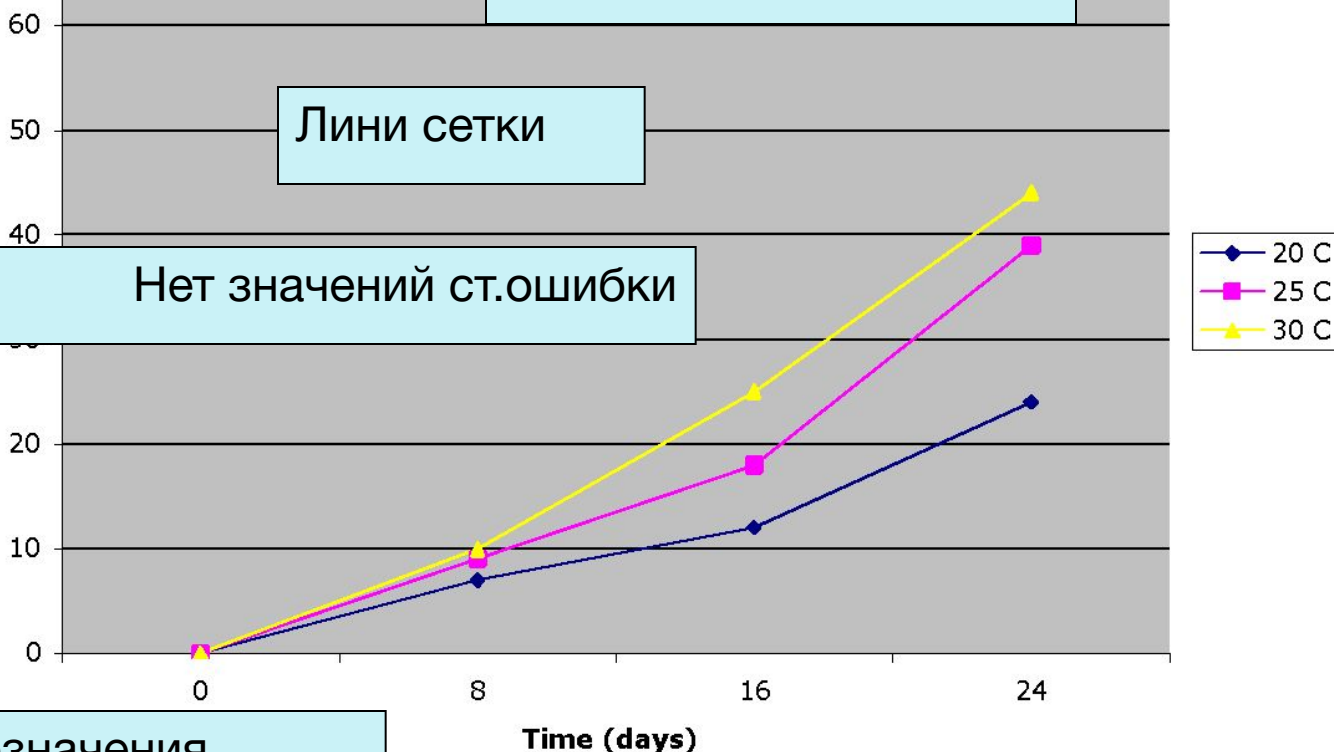
Избыточность в названии

Граница из Excel

Не завершенность в названии слайда

Скорость роста саженцев при трех различных температурах

Затемненный фон

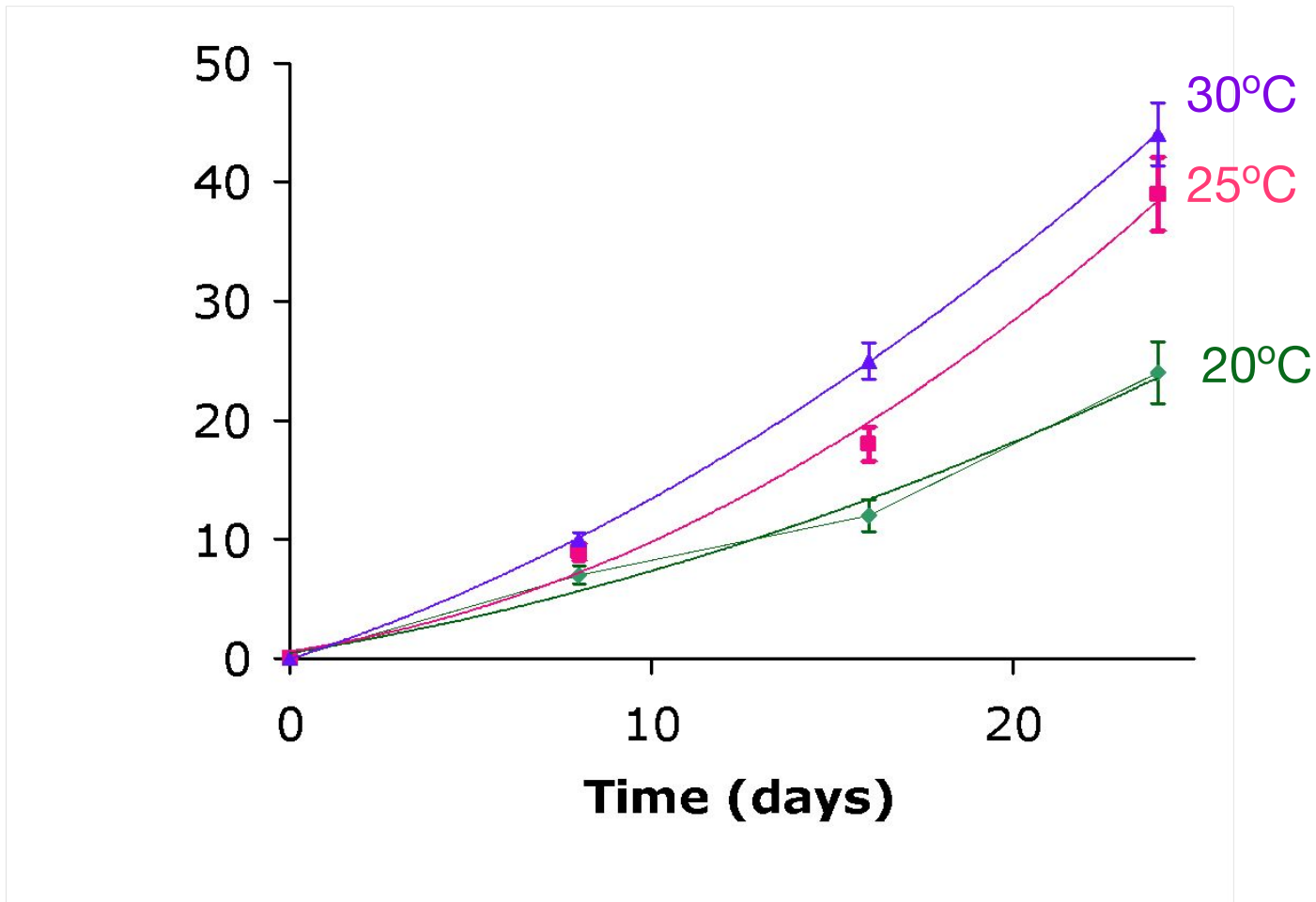


Мелкие обозначения

Figure 2. Rate of seedling growth at three different temperatures:  $\blacklozenge$  25°C,  $\square$  25°C, and  $\blacktriangle$  30°C.

Избыточность в легенде

# Саженцы растут быстрее при температуре 30°C



# Смерть в авариях, в зависимости от типа аварий, выборочные страны, 2006 (частота на 100,000 человек)

Длинный заголовок

Не выделены важные цифры

Country	Total accidental deaths	Car/transport accidents	Industrial accidents	Other causes
Austria	75.22	44.88	4.31	26.03
Belgium	62.63	39.92	4.02	18.69
Canada	62.12	30.91	3.98	28.13
France	79.89	33.85	1.02	43.02
United Kingdom	34.81	23.09	1.33	10.39
United States	60.66	33.42	2.59	24.65

Алфавитный порядок

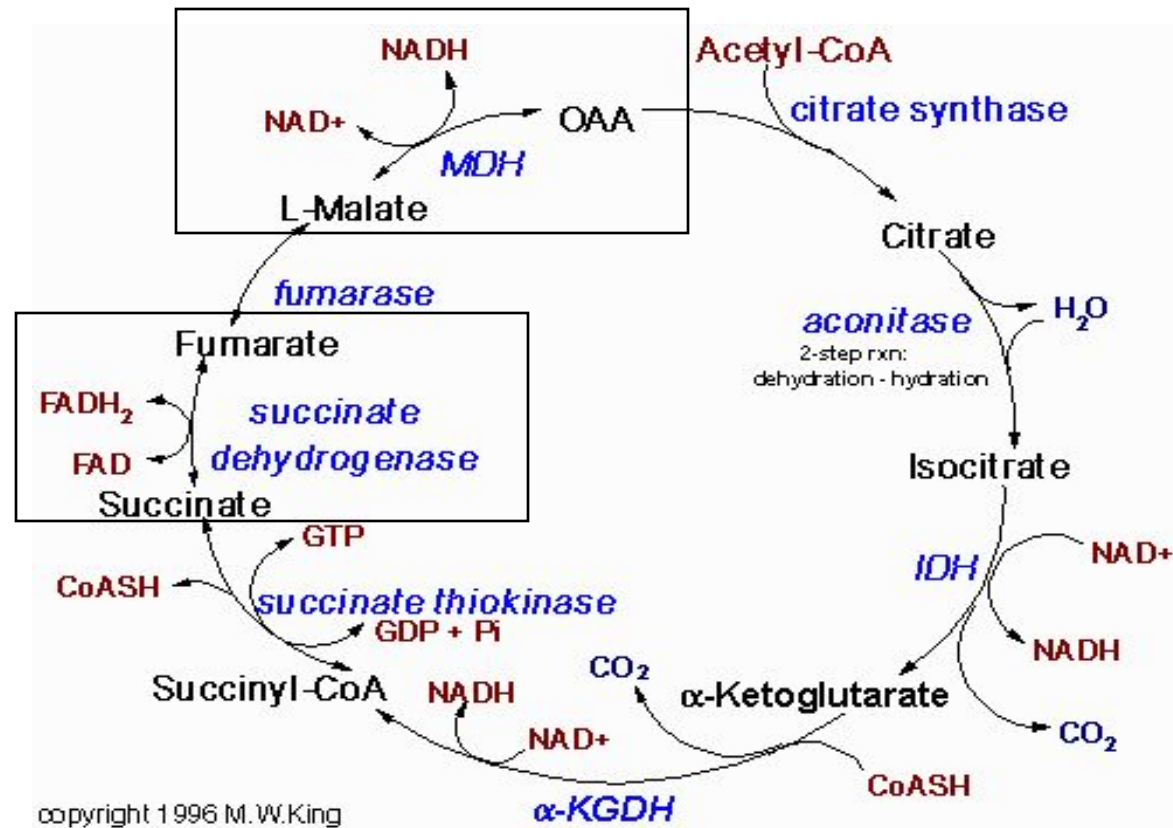
Много линий

# Смертельные исходы в авариях в 2006

*(на 100,000 человек)*

Country	Total accidental deaths	Car/transport accidents	Industrial accidents	Other causes
France	80.0	33.9	1.0	43.0
Austria	75.2	44.9	4.3	26.0
Belgium	62.6	39.9	4.0	18.7
Canada	62.1	30.9	4.0	28.1
United States	60.7	33.4	2.6	24.7
United Kingdom	34.8	23.1	1.3	10.4

# Simplify and Draw Attention



Ваше мнение о  
следующих слайдах?

## The life strategy of *Drosophila melanogaster*

**Life cycle.** Approximately 9-25 days.

Fertilized egg (day 0-1), embryonic development.

Larva (days 2-5), growth and some development, three “instar” stages.

Pupa (days 5-8), metamorphosis to adult structures using “imaginal disks”.

Adult (or “imago”, days 9 and up), terminally differentiated organism with reproductive capabilities.



## The phenotypes might depend on *wingless* induction

*wg* is a crucial regulator of several developmental processes.

A transgenic line carrying the reporter gene *lacZ* inserted downstream of the *wg* promoter is available.

This reporter was derepressed by a mutation in *Hsp83*, when this mutation was inherited maternally but not paternally

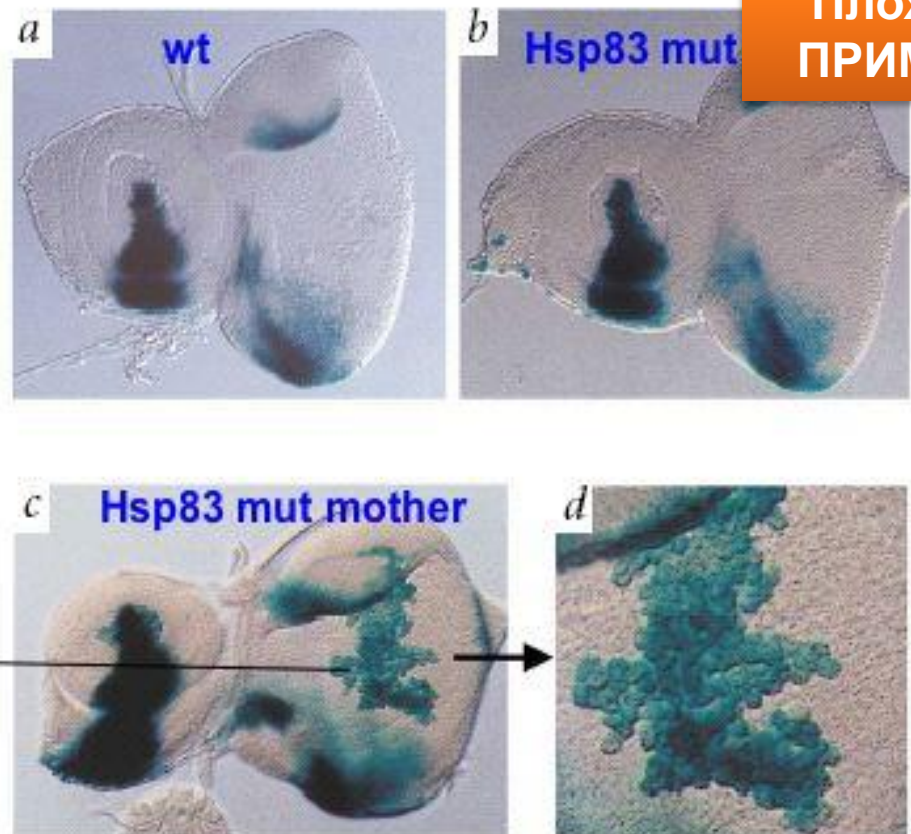


Fig. 3 Ectopic expression of  $wg^{02657}\text{-}lacZ$  was induced by *Hsp83* mutations. a-c, Eye-antennal imaginal discs stained with X-gal from a third-instar larva (*iso/wg-Z*) with a *iso-1,2,3* mother and a  $wg^{02657}\text{-}lacZ/CyO$  father (a), from a third-instar larva (*wg-Z/e1D*) from a  $wg^{02657}\text{-}lacZ/CyO$  mother and a  $Hsp83^{e1D}/TM6B,Sb$  father (b) and from a third-instar larva (*e1D/wg-Z*) with a  $wg^{02657}\text{-}lacZ/CyO$  father and an  $Hsp83^{e1D}/TM6B,Sb$  mother (c). Ectopic X-gal staining in the large squamous epithelial cells in the peripodial membrane that covers the columnar epithelial cells of the eye disc (indicated by box; enlargement shown in d) occurred in roughly 20% (14 of 72) of the third-instar larvae from the latter cross. The antennal disc is on the left and the eye disc on the right.

# План

- Правила использования цвета
- Оформление слайда
- Организация текста
- Выбор шрифта
- Графические изображения
- Анимации
- Несколько общих советов
- Разбор примеров
- **Последнее слово в подготовке презентации**

# Лучшая презентация 2008