



CDEK

*логистические
решения*

ФУЛФИЛМЕН
Т

В

КОМПАНИИ
СДЭК

Содержани

е

1. Что такое Фулфилмент?
2. Причины отдать на аутсорсинг
3. Основные процессы фулфилмента
4. Приёмка товара
5. Хранение товара
6. Комплектация заказа
7. Упаковка заказа
8. Отправка заказов и приём платежей
9. Обработка возвратов

Здравствуйте, Уважаемые партнёры.

Что такое фулфилмент?

Фулфилмент — это все операции, связанные с превращением товарных позиций в заказы, готовые для отгрузки до конечного покупателя. Фулфилмент решает задачи приемки товара на склад, ответственного хранения, подбора товарных позиций в соответствии с поступившими заказами, комплектация и упаковка заказов, вложение сопроводительных документов, наклейка этикеток отгрузки и передача готовых заказов в курьерские службы для осуществления доставки.

Основные причины отдать на аутсорсинг:

1. Снижение операционных издержек
2. Возможность сконцентрироваться на ключевых аспектах работы Интернет Магазина
3. Гибкость в реализации стратегии дистанционных продаж
4. Быстрый старт
5. Отсутствие значительных капиталовложений
6. Снижение рисков
7. Исключение ряда управленческих проблем
8. Повышение уровня обслуживания клиента

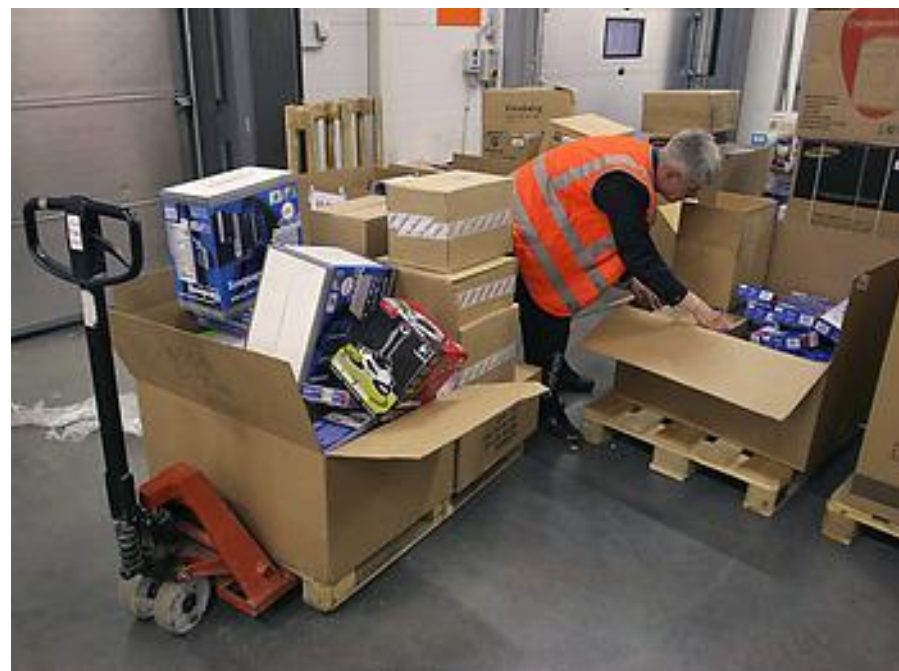
Процессы фулфилмента

- Прием товара от поставщика
- Хранение товара
- Комплектация заказа
- Упаковка заказа
- Отправка заказа и прием платежей
- Обработка возврата



Прием товара

- Прием по количеству
- Прием по качеству
- Прием по фактическому весу и габаритам
- Наклейка этикеток и стикеров



Хранение товара

Поштучный учет

Зонирование склада

Хранение в ячейках



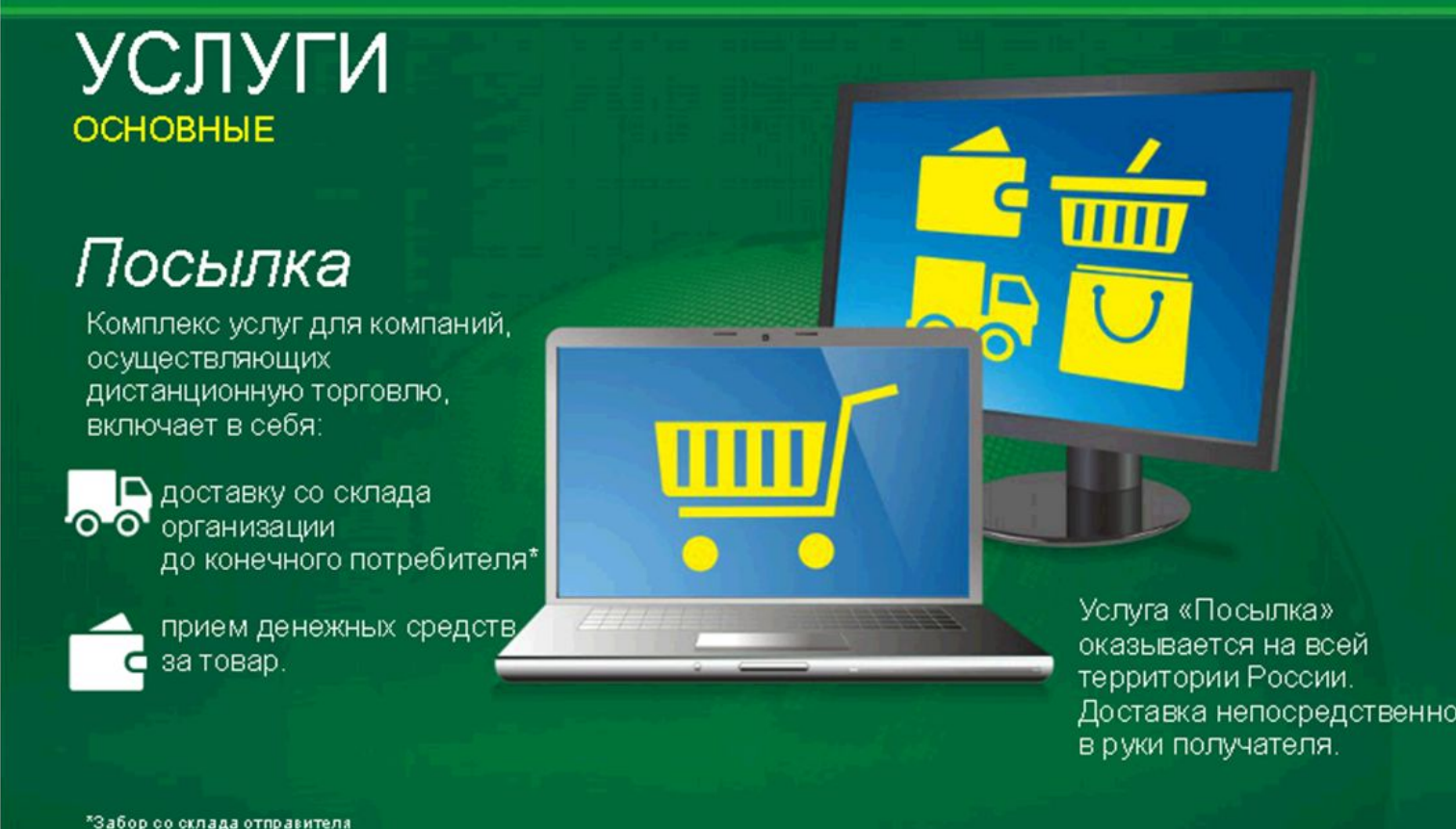
Комплектация и упаковка заказа

- Использование терминалов сбора данных
- Упаковка заказа
- Варианты типоразмеров
- Нестандартная упаковка
- Упаковочные материалы
- Сопроводительная документация



Отправка заказа и прием платежей



После того как Ваш заказ будет укомплектован и собран, он передаётся в зону курьерской доставки - если доставка осуществляется по Москве; либо в транзитную зону - если доставка осуществляется в другой город РФ



УСЛУГИ
ОСНОВНЫЕ

Посылка

Комплекс услуг для компаний, осуществляющих дистанционную торговлю, включает в себя:

-  доставку со склада организации до конечного потребителя*
-  прием денежных средств за товар.

Услуга «Посылка» оказывается на всей территории России. Доставка непосредственно в руки получателя.

*Забор со склада отправителя

Обработка возвратов

- ✓ Обработка возвратных отправок и сбор информации о причине возврата
- ✓ Возврат недоставки
- ✓ Клиентский возврат
- ✓ Частичный возврат
- ✓ Отказ
- ✓ Порча/брак

По всем возникающим вопросам можете обращаться по телефону
+7 (495) 287-70-67, или написать на sale-msk@cdek.ru

**Спасибо за
внимание!**

