

МИНЕРАЛЫ И ГОРНЫЕ ПОРОДЫ



МОУ СОШ №81 Ицкович Т.Я.

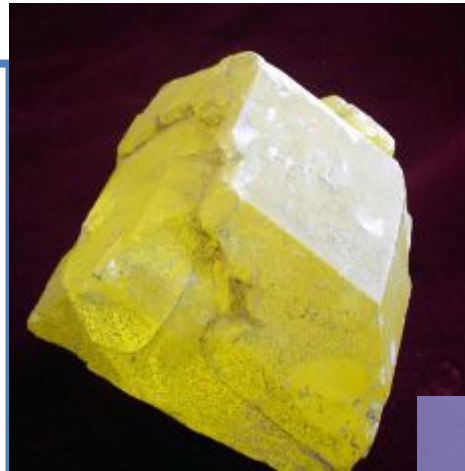
Занятие проведено по программе «Природа вокруг нас». учителем химии МОУ СОШ №81 Ицкович Т. Я. являющейся педагогом дополнительного образования МОУ ДОД ДМЦ г. Краснодара





САМОРОДНАЯ СЕРА

Месторождения этого желтого горючего вещества разрабатывались греками и римлянами, особенно в Сицилии, которая вплоть до конца прошлого века славилась в основном серой.



S
Sulphur





Углерод "карбонеум", "С".

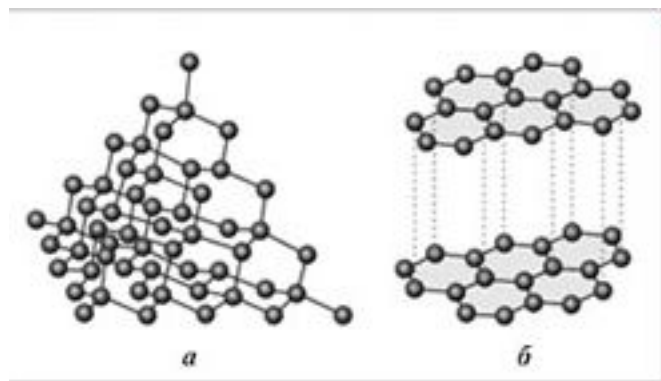
- осадочная порода, представляющая собой продукт глубокого разложения остатков растений (древовидных [папоротников](#), [хвощей](#) и [плаунов](#), а также первых [голосеменных](#) растений). Большинство залежей каменного угля было образовано в [палеозое](#), преимущественно в [каменноугольном периоде](#), примерно 300-350 миллионов лет тому назад.





УГОЛЬ. ГРАФИТ. АЛМАЗ

- ◎ **Бесцветные или окрашенные октаэдрические кристаллы.** Прекрасны игра цветов и блеск алмаза, но наиболее замечательные его свойства - твердость и химическая стойкость. Среди всех минералов алмаз обладает наибольшей твердостью. .



C
Carboneum



КВАРЦ

Кварц и его
разновидности



Оксид кремния





Аметист

Морион



Раухтопаз



КОРУНД



Корунд

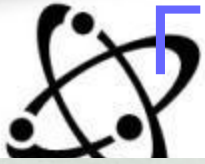


Рубин



Сапфир.





ГЕМАТИТ, МАГНЕТИТ, ЛИМОНИТ



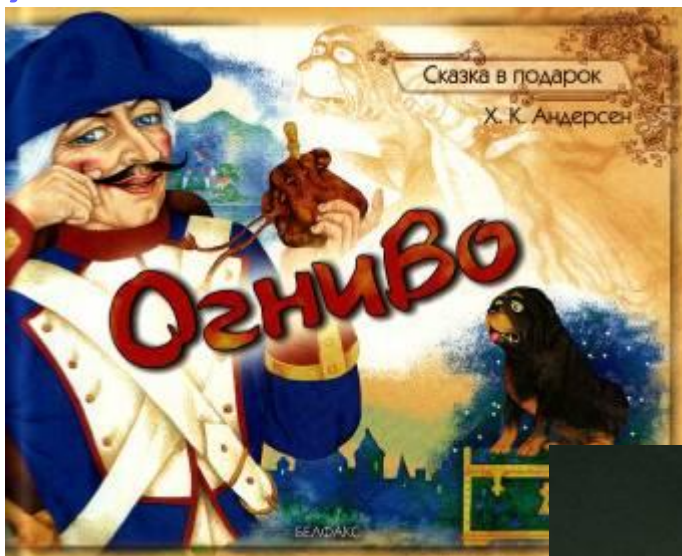
Оксиды железа





ПИРИТ, ХАЛЬКОПИРИТ

Минерал пирит, состава FeS_2 , свое название получил в I в. до н. э. из-за своей способности при ударе о камень выбрасывать искры. Куски пирита были первыми "спичками" древних людей.



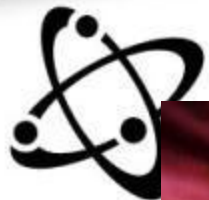
CuFeS_2
Медный
колчедан



Серный
колчедан,
 FeS_2
железный
колчедан



СВИНЦОВЫЙ БЛЕСК С ЦИНКОВОЙ ОБМАНКОЙ



$PbS + ZnS$



КАЛЬЦИТ



Мрамор



Мел



Исландский шпат





Мрамор





МАЛАХИТ





Горный лен, хризотил, офит, серпентин и змеевик.



Поэтическое название минерала "горный лен". "Серпентин" в переводе с латинского ("ожит" - в переводе с греческого) означает "змея": название дано по характерному пятнистому рисунку на поверхности сложенных минералом горных пород. Хризотил в переводе с греческого означает "золотое волокно".

Минерал имеет зеленовато-желтый цвет с золотистым отливом и легко расщепляется на тончайшие эластичные волокна, действительно напоминающие лен. Эти волокна и составляют асбест.

Гранит

Полевые шпаты

Кварц

Слюда

