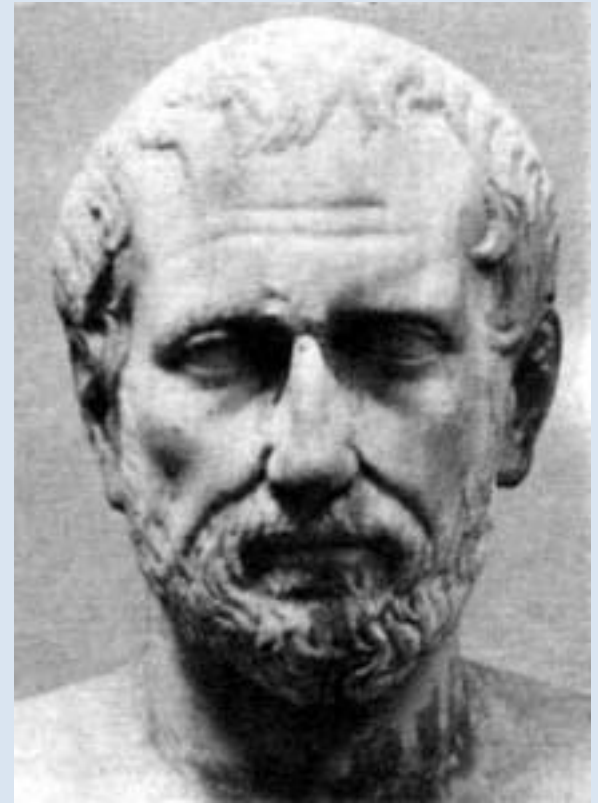


Ботаника -





Царство Растения



**Д/З & 11,
заполнить таблицу**

Основные отделы царства растений, их отличительные

признаки

Систематическая группа растений/отделы царства растений	Представители	Признаки растений отдела	Значение растений отдела
Отделы Зеленые, Красные, Бурые водоросли			
Отдел Моховидные			
Отдел Папоротниковидные			
Отдел Голосеменные			
Отдел Покрытосеменные, или Цветковые			

Совокупность всех растений



В древнеримской
мифологии
Флора – Богиня цветов,
весны и юности.

Рембрант Ван Рейн,
голландский художник ;1634г.



**2,5 млн. ВИДОВ ЖИВЫХ
организмов**

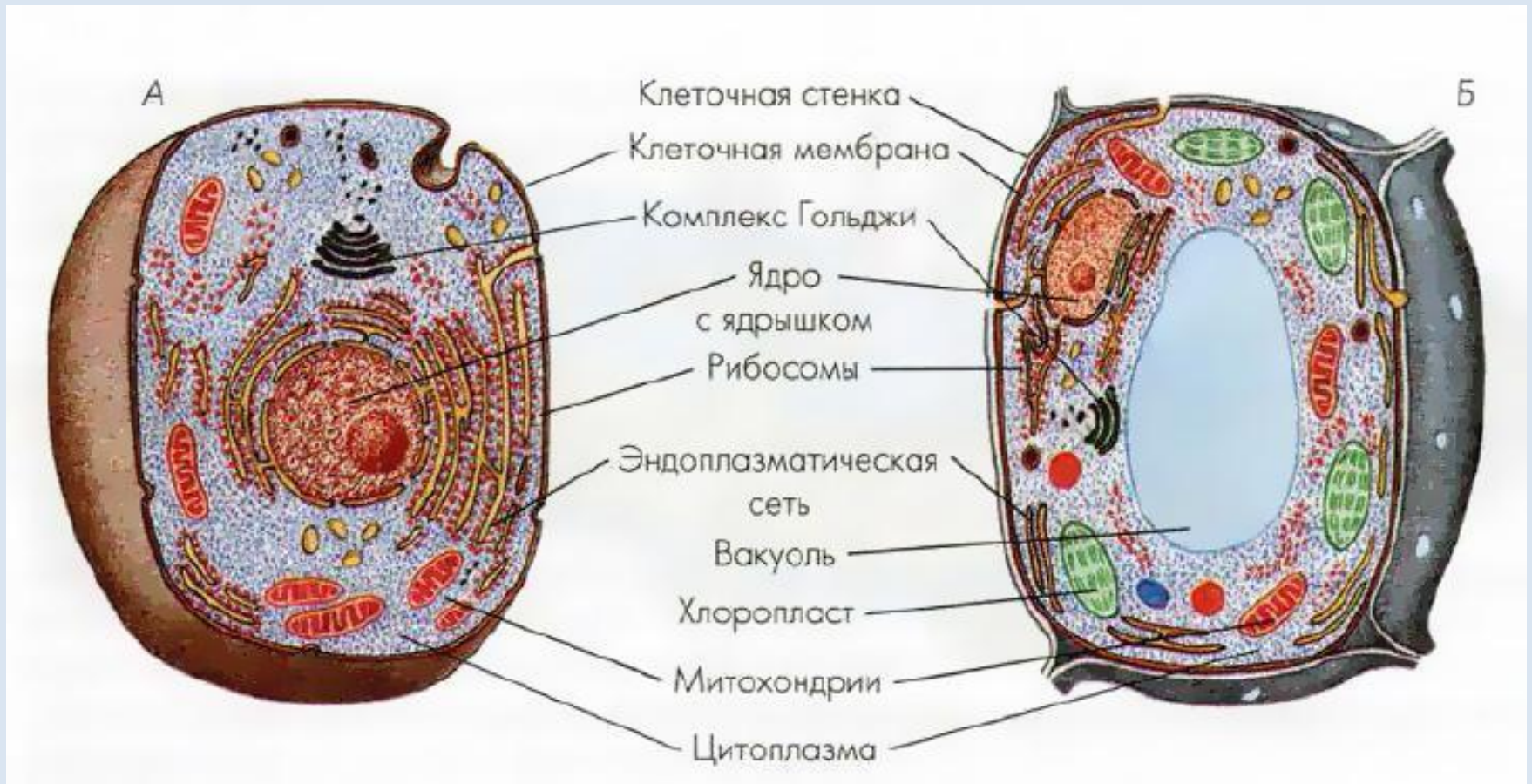


ВИДОВ - растения



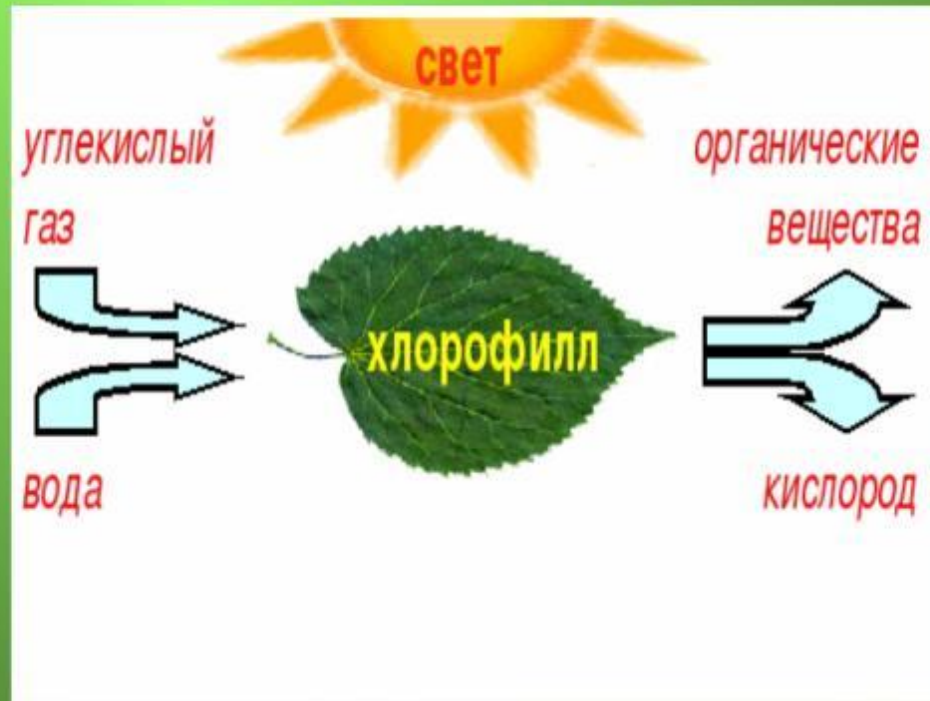
Признаки царства растений

1. Строение клетки

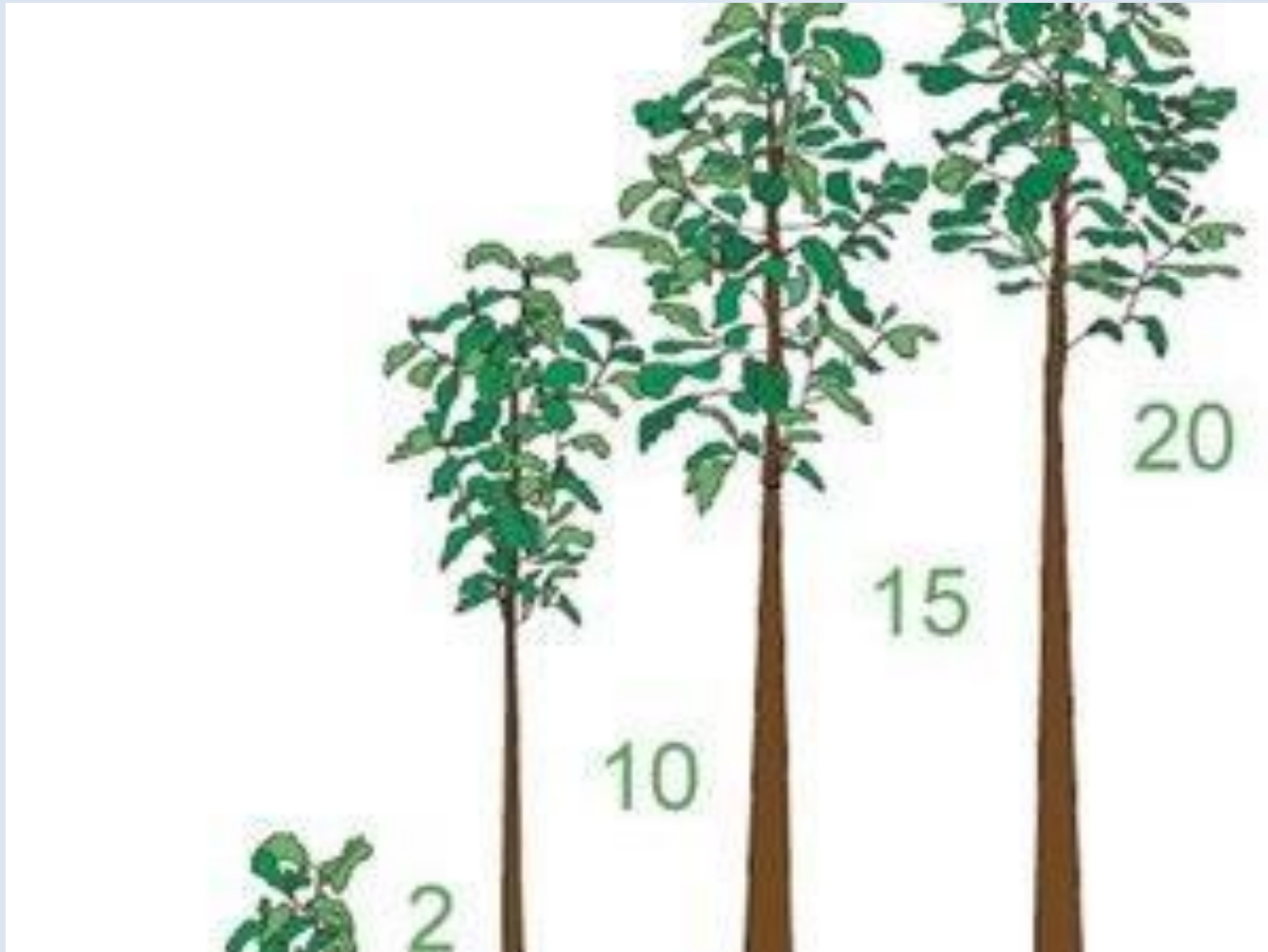


2. Питание -.....?

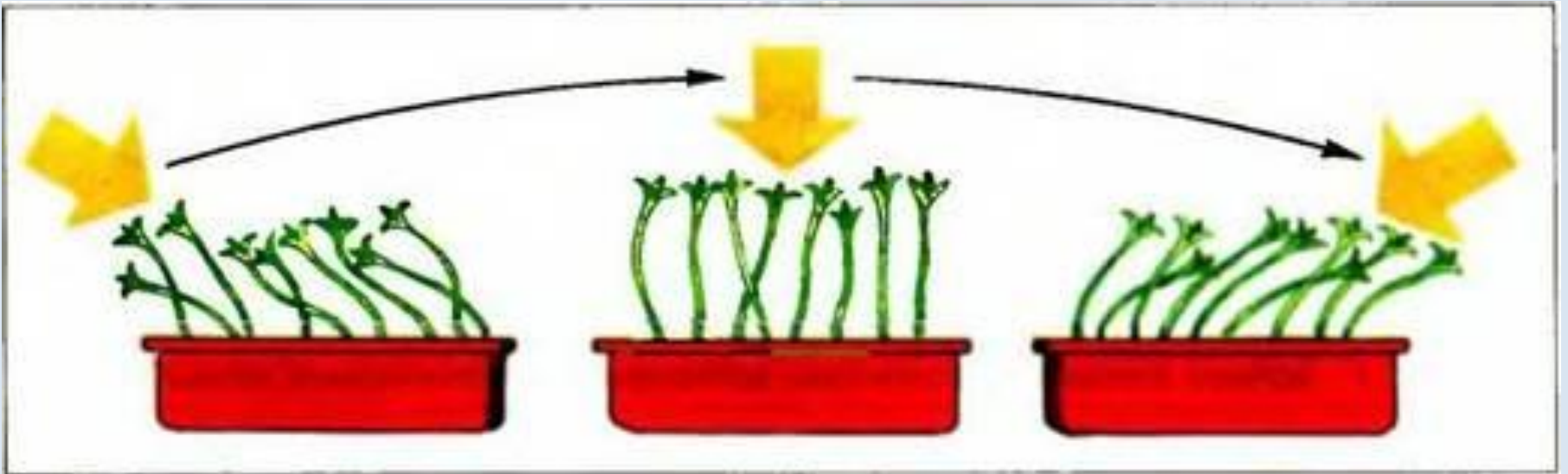
Процесс фотосинтеза



3. Рост растений -



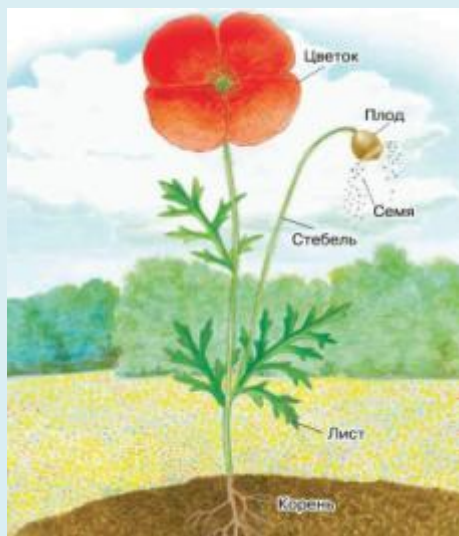
Движение растений-.....



Признаки царства растений

1. Клетка эукариотическая;
2. Наличие в клетке хлоропластов, содержащих хлорофилл, вакуолей, клеточной стенки из целлюлозы;
3. Автотрофное питание;
4. Неограниченный рост;
5. Ограниченное движение.

1.



2.



3.



4.

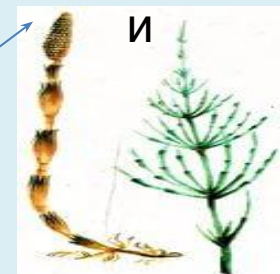


Таллом, или слоевище

5.



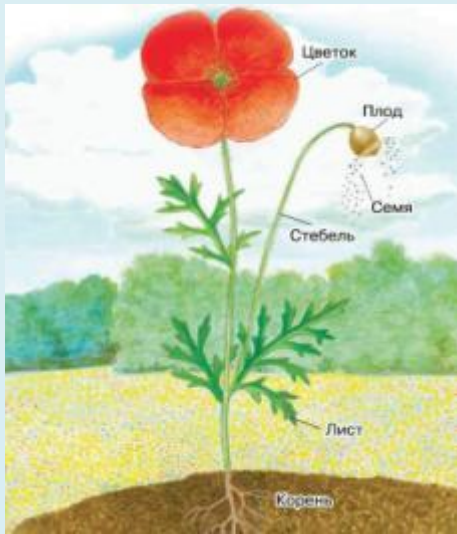
споры



ХВОИНКИ И

Семя на чешуйках шишки

1.



2.



3.



4.



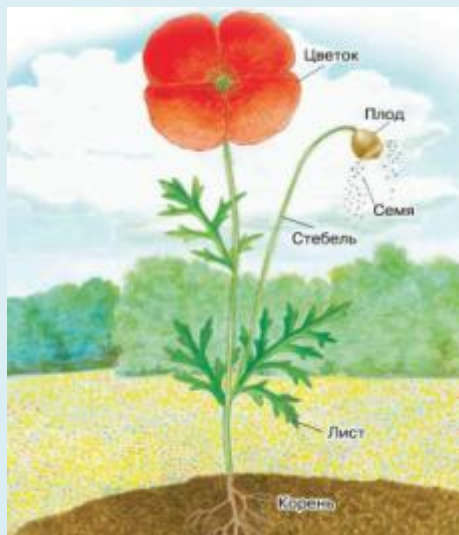
5.



План ответа

1. Представители отдела
2. Признаки растений (строение, процессы жизнедеятельности) данного отдела
3. Значение растений отдела

1.



2.



3.



4.

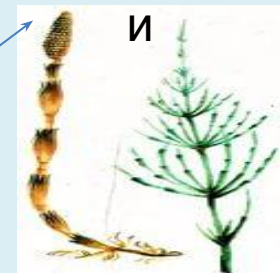


Таллом, или слоевище

5.



споры



ХВОИНКИ И

Семя на чешуйках шишки

Отделы Зеленые, Красные, Бурые водоросли



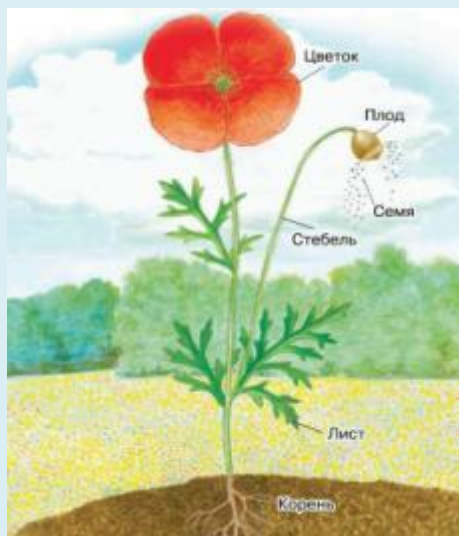
хламидомонада



Значение водорослей в природе и жизни человека.



1.



2.



3.



4.

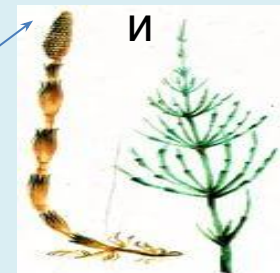


Таллом, или слоевище

5.



споры



ХВОИНКИ И

Семя на чешуйках шишки

Отдел Моховидные



Кукушкин лен

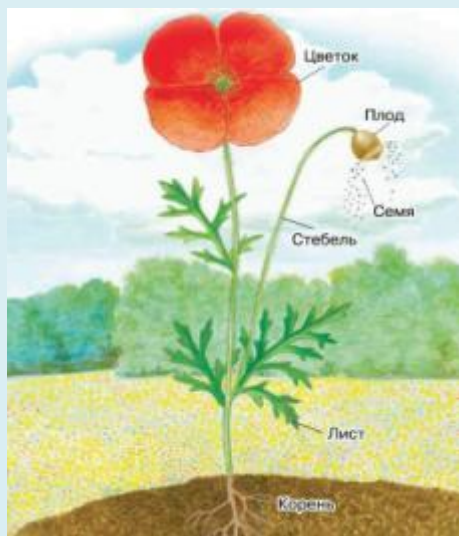


Сфагnum

Значение торфа



1.



2.



3.



4.

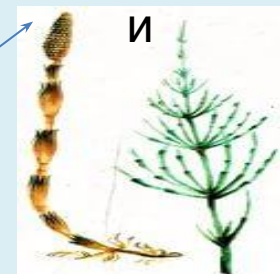


Таллом,
или
слоевище

5.



споры



ХВОИНК
И

Семя на
чешуйках
шишки

Отдел Папоротниковидные



Папоротни
к

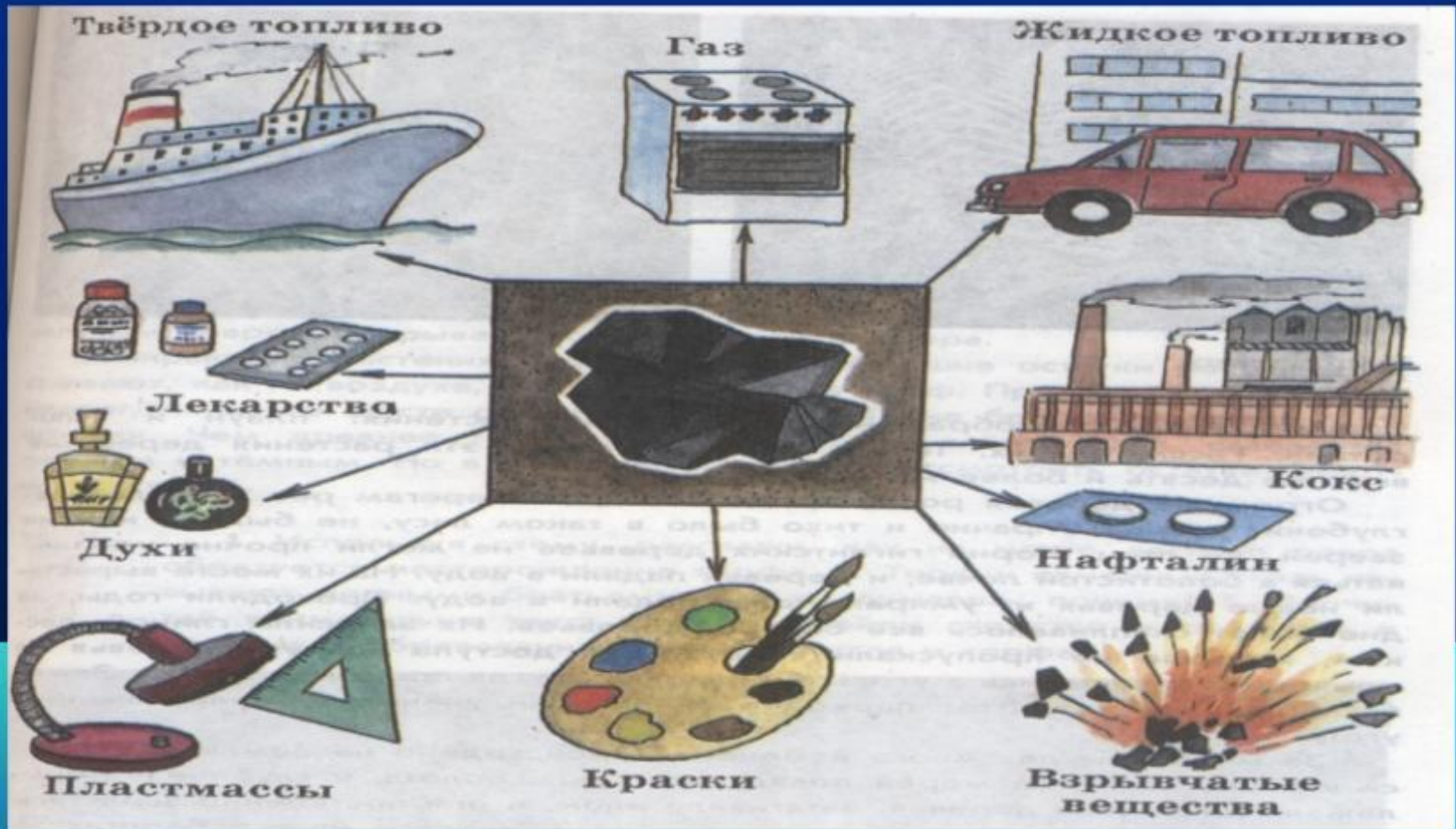


Плаун

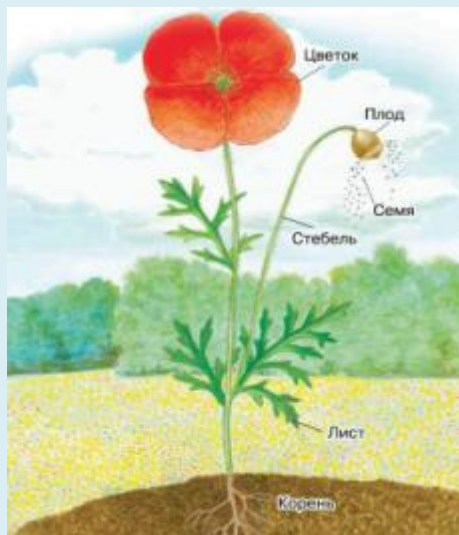


Хво
щ

Как используют каменный уголь?



1.



2.



3.



4.

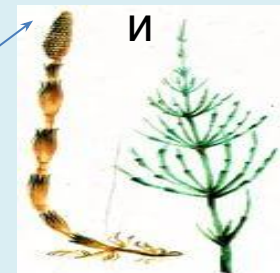


Таллом,
или
слоевище

5.



споры



ХВОИНК
И

Семя на
чешуйках
шишки

Отдел Голосеменные растения



Сосна



Ель



Туя



Лиственница



Кедр – сосна
сибирская



Можжевельник

физминутка

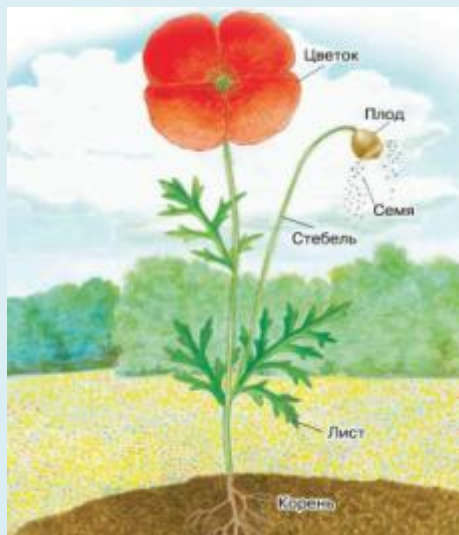
Новогодний символ



Альтернатива своими руками



1.



2.



3.



4.

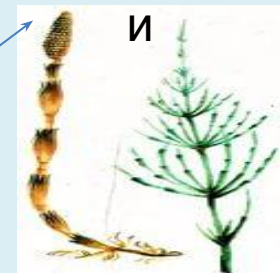


Таллом, или слоевище

5.



споры



ХВОИНКИ И

Семя на чешуйках шишки

Отдел Покрытосеменные (Цветковые растения)



Самостоятельное решение проблемной ситуации

1. Организм под каким номером вы отнесете к царству растений?



№1

Ответ



№ 2

Выберите 3 верных ответа

Какие признаки характерны для царства растений?

1. Ограниченное движение
2. Ограниченный рост
3. Наличие в клетках хлоропластов
4. Активное движение
5. Гетеротрофное питание
6. Неограниченный рост

Самостоятельное решение проблемной ситуации

1. Организм под каким номером вы отнесете к царству растений?



№1

Ответ

2



№ 2

Выберите 3 верных ответа

Какие признаки характерны для царства растений?

1. Ограниченное движение
2. Ограниченный рост
3. Наличие в клетках хлоропластов
4. Активное движение
5. Гетеротрофное питание
6. Неограниченный рост

1

3

6

1	3	6
----------	----------	----------

3 елочки – без ошибок

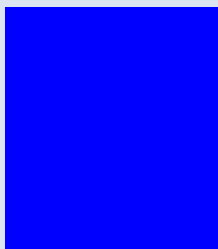
2 елочки – 1 ошибка

1 елочка- 2 ошибки

0 елочек – 3 ошибки

Перевод баллов (елочек) левой колонки в оценку:

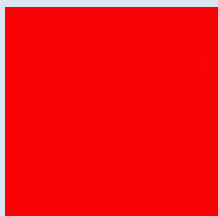
6 и более елочек	оценка 5
5 – 4 елочки	оценка 4
3 елочки	оценка 3
0-2 елочки	Надо еще поработать



Мне было все понятно,
затруднений
на уроке не было



У меня были
небольшие
затруднения



У меня были
затруднения, мне
еще надо
поработать по
данной теме



С НАСТУПАЮЩИМ НОВЫМ ГОДОМ!



Соотнесите вопросы левого столбика с ответами правого.
 Какие отделы (систематические группы растений) имеют соответствующие признаки?

А) Имеют настоящие органы:

корень и побег

Б) Размножаются семенами, семена голые, лежат на чешуйках шишек

В) Имеют побеги, корней нет

Г) Не имеют настоящих тканей и органов

Д) Имеют корень, побег, цветок, плод, размножаются семенами

1. Моховидные
2. Папоротникообразные
3. Водоросли
4. Покрытосеменные (Цветковые)
5. Голосеменные

А	Б	В	Г	Д

А	Б	В	Г	Д
2	5	1	3	4

С НАСТУПАЮЩИМ НОВЫМ ГОДОМ!

