

Влажные экваториальные леса
Африки
Растительный и природный мир

Выполнила:
Новиченкова Дарья

Природные зоны Африки.



Описание типа климата

- Влажные экваториальные леса Экваториальные леса Африки разнообразны по составу. Одних только деревьев насчитывается около 1000 видов. Верхний ярус образуют фикусы, пальмы и др. В нижних ярусах растут бананы, древовидные папоротники, лианы, которые свисая гирляндами с деревьев, делают лесную чащу местами непроходимой.



Почвы.

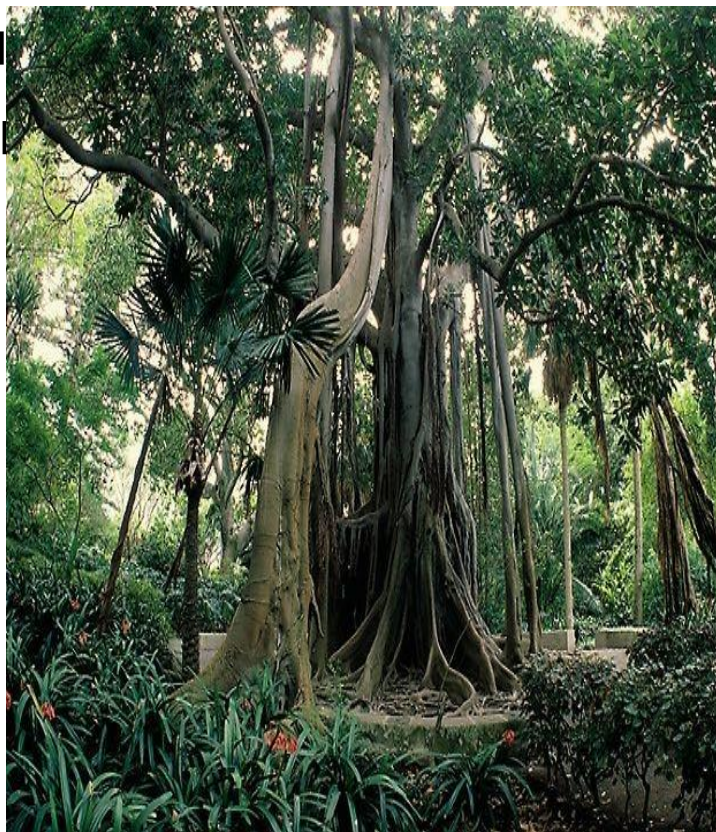


- Красно-желтые фералитные

Растительный мир

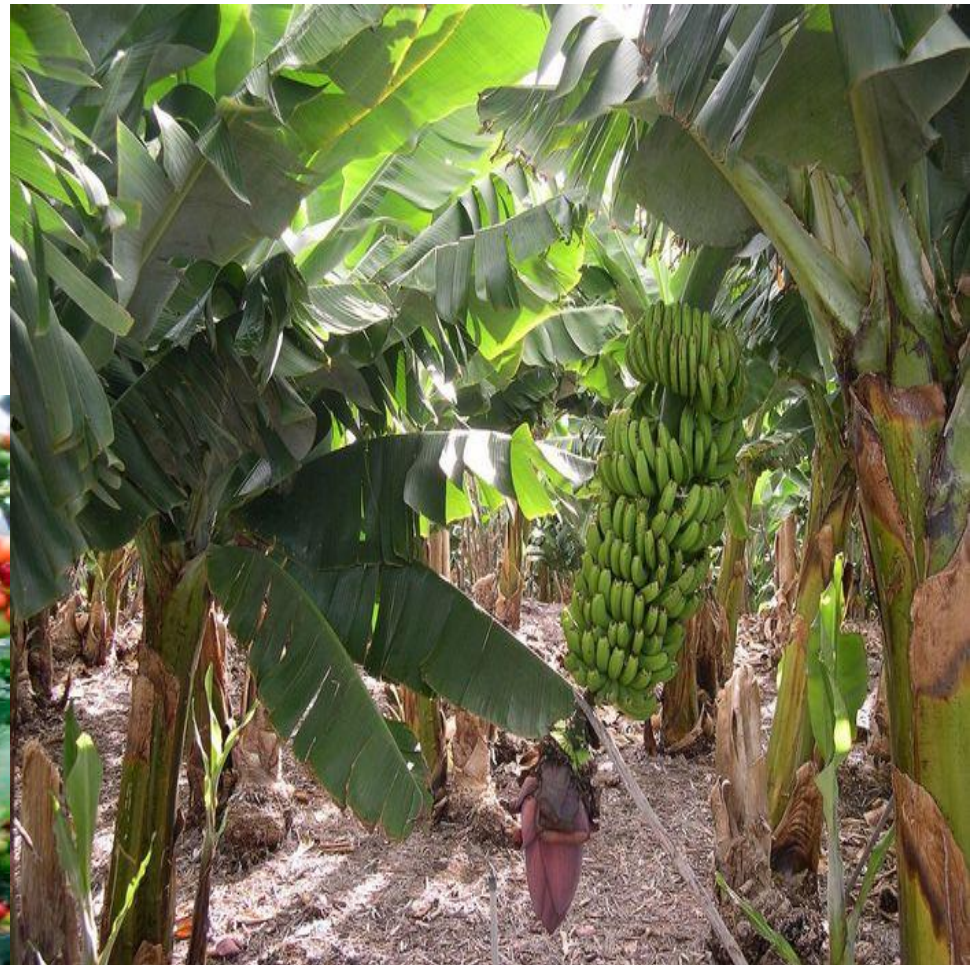
- влажные экваториальные леса Африки, которые характерны буйной растительностью и постоянной свежестью. Они находятся соответственно в районе экватора вдоль южного побережья Гвинейского залива, далее идут на восток, однако не сплошной линией до Индийского океана, а лишь до реки Конго, которая раскинулась на большую площадь да счёт своих притоков. В районе
- Среди известных учёным растений тут имеется их более 3 тысяч, и все они формируют ярусы, тем самым создаётся эффект абсолютного заполнения пространства зеленью

- . Самый первый, наивысший ярус, образован деревьями, средняя высота которых – 40-50 метров, максимальная – 80 метров, в основном это:
- фикусы
- пальмы
- Сейба;



Низкие деревья

- Затем идут более низкие деревья, составляющие со второго по пятый или шестой ярусы, среди них встречаются:
- *пальмы;*
- *каучуконосы;*
- *банановые деревья;*
- *кофейные деревья;*
- *лианы.*



Кустарники

- Естественно, в зоне влажных экваториальных лесов Африки на землю практически не попадает солнечный свет, поэтому травы и кустарников тут крайне мало, и всё же некоторые споровые растения, которые спокойно существуют в такой обстановке, встречаются

селагинелл;

- папоротник
- плаун.



Животные

- В таких условиях животные влажных экваториальных лесов привыкли жить в основном на деревьях, поэтому здесь водятся соответствующие виды, особенно распространены [объ]:

- птицы;
- насекомые
- грызуны.



Обезьяны

- Очень много в джунглях африканских обезьян для которых среда обитания практически идеальная – они лакомятся постоянными побегами, листьями и экзотическими плодами. Чаще всего тут водятся:



- шимпанзе;
- павианы;
- мартышки.
- А вот гориллы выбирают для жизни труднодоступные районы, так как имеют весьма спокойный и скрытный характер.

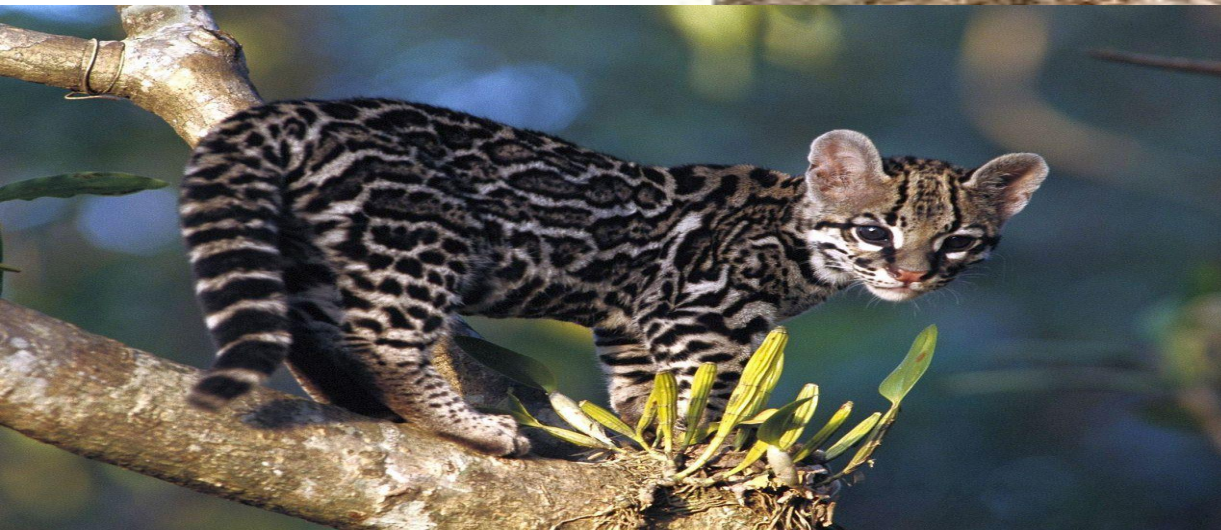
Копытные

- Копытные животные влажных экваториальных лесов представлены теми видами, которые питаются не травой, а листьями:
- бонго (лесные антилопы);
- [ОБ]окапи (небольшие жирафы);
- дикие кабаны и кители свиньи

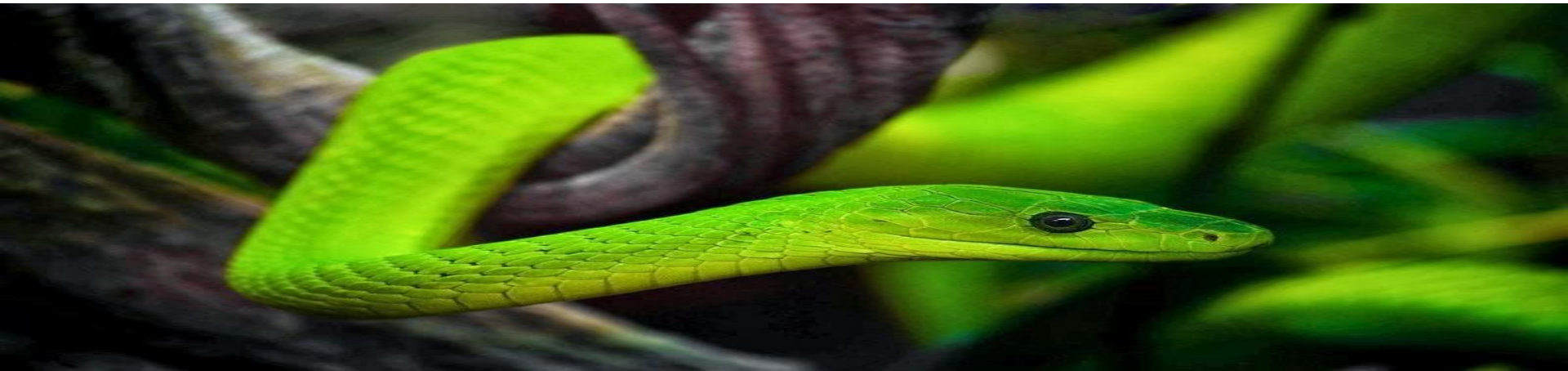


Хищники

- Местные хищники обычно охотятся также на деревьях:
- леопарды;
- виверры;
- дикие кошки.



- Помимо животных влажных экваториальных лесов здесь уйма птиц на всех ярусах, среди них большое разнообразие попугаев. Ещё на деревьях встречаются змеи, они отлично маскируются, а мамба вообще считается очень опасной.



Вывод

- В экваториальном климатическом поясе много тепла и влаги поэтому образуются влажные экваториальные леса с очень богатой растительностью и многообразием животных