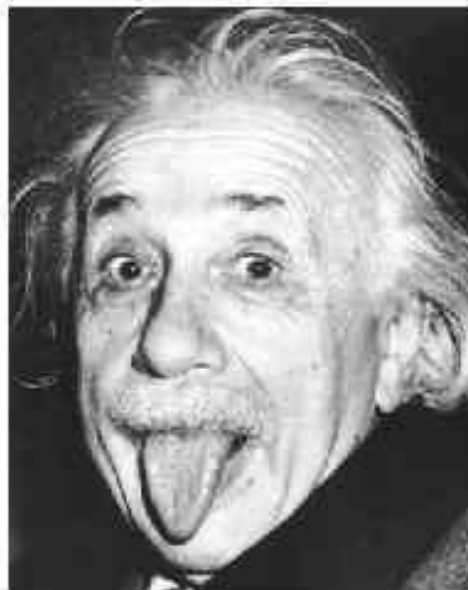


Височная доля

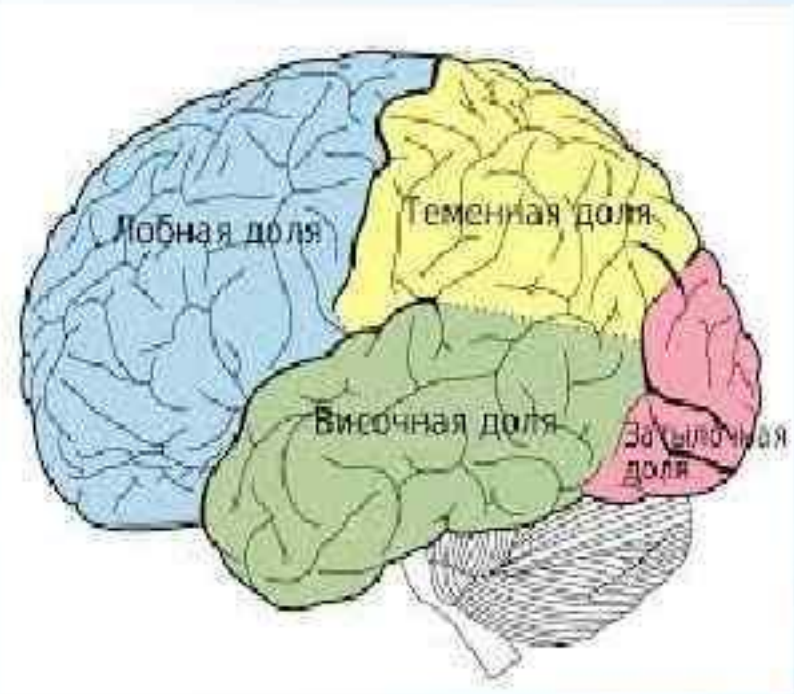


слуховая
зона

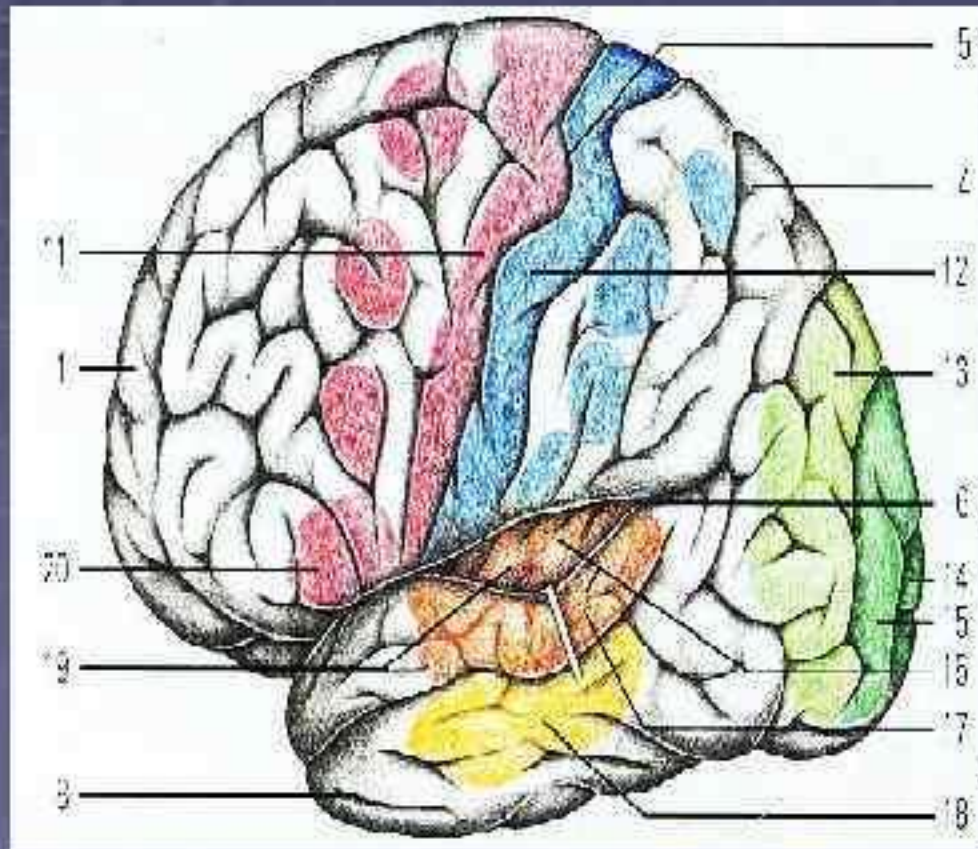


центры
обоняния и
вкуса

* Височная доля занимает нижнебоковую поверхность полушарий. От лобной и теменной долей височная доля отграничивается боковой бороздой.



Рельеф височной доли



1. Борозды:

- верхняя височная борозда;
- нижняя височная борозда;

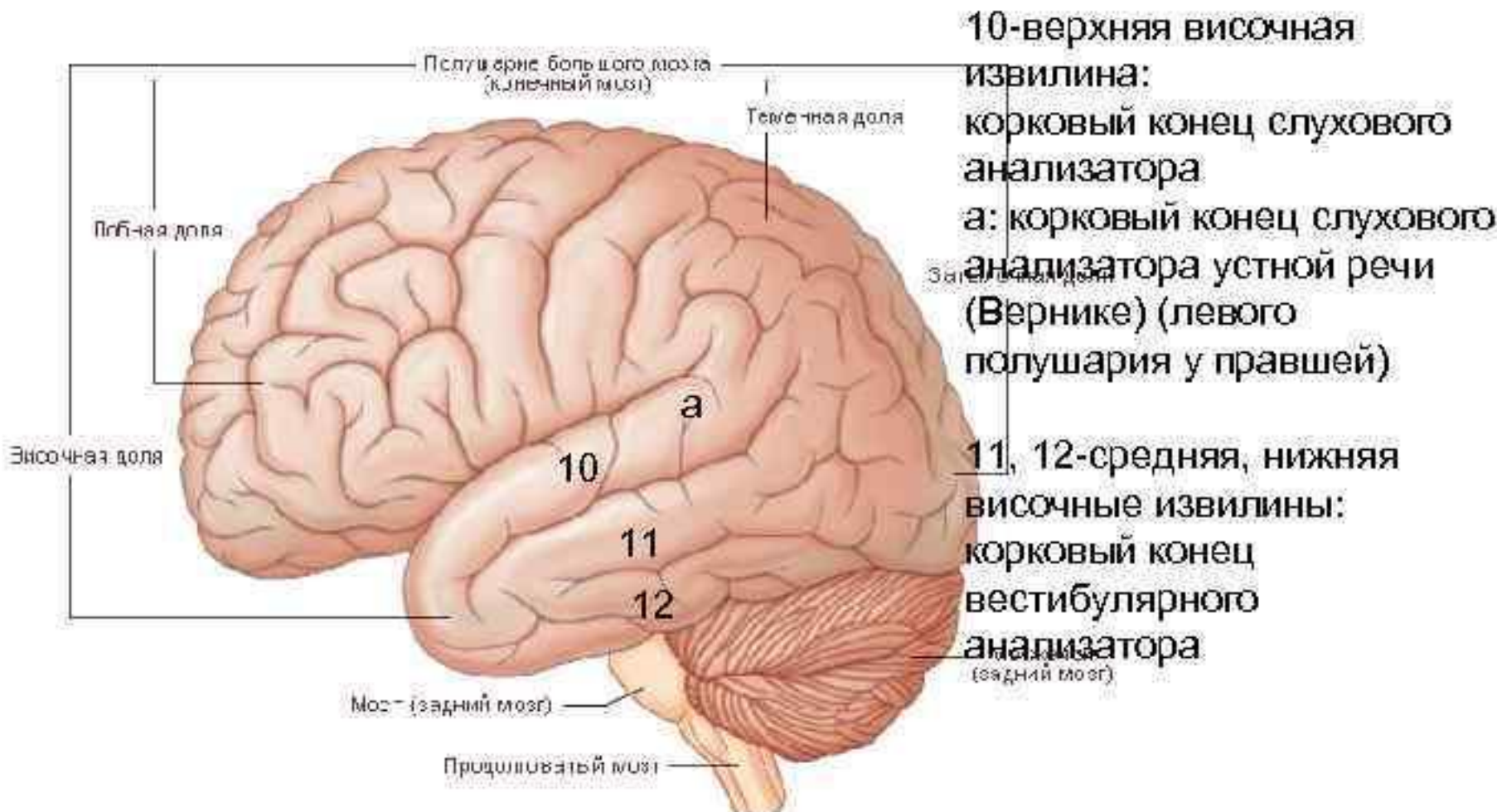
2. Извилины:

- верхняя височная извилина;
- средняя височная извилина;
- нижняя височная извилина;

Височная доля

- Отделена от лобной и теменной долей Сильвиевой бороздой.
- На **наружной поверхности** височной доли выделяют 3 извилины
 - **Верхняя височная извилина** расположена между Сильвиевой и верхней височной бороздами
 - **Средняя височная извилина** расположена между верхней и нижней височной бороздами
 - **Нижняя височная извилина** расположена книзу от нижней височной борозды
- На **нижней (базальной) поверхности** височной доли выделяют 2 извилины
 - **Латеральная затылочно-височная извилина** граничит с нижней височной извилиной
 - **Извилины гиппокампа** расположена медиально от латеральной затылочно-височной извилины.

ВИСОЧНАЯ ДОЛЯ



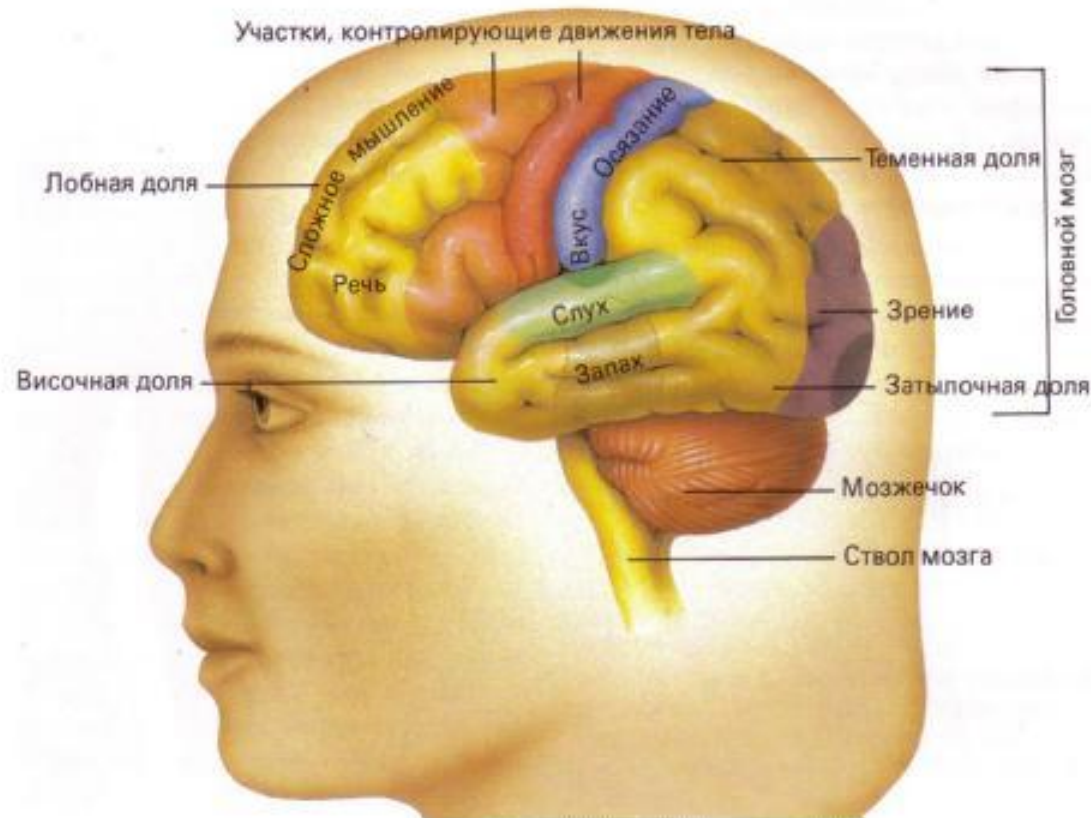
10-верхняя височная извилина:
корковый конец слухового анализатора
а: корковый конец слухового анализатора устной речи (Вернике) (левого полушария у правшей)

11, 12-средняя, нижняя височные извилины:
корковый конец вестибулярного анализатора (задний мозг)

Височная доля

· **Функции**

1. Восприятие слуховых, вкусовых, обонятельных ощущений
2. Анализ и синтез речевых звуков
3. Механизм памяти



Височная доля доминирующего полушария мозга отвечает за

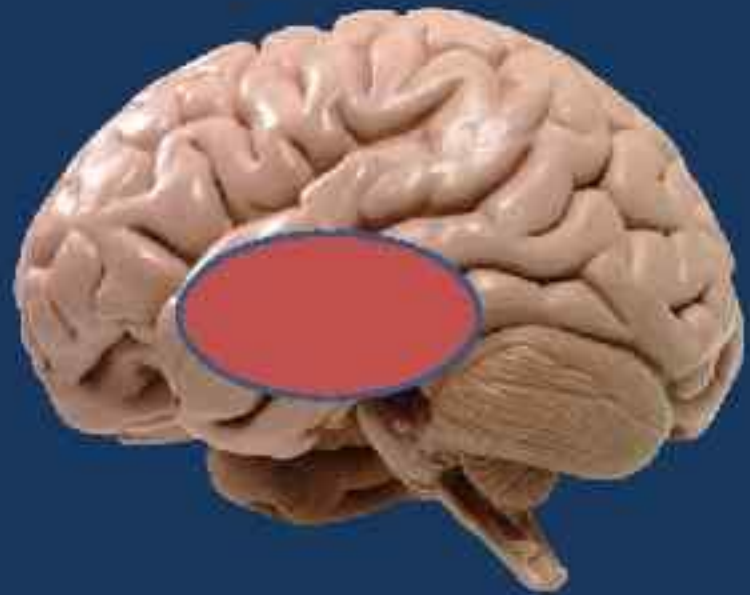
- распознавание слов;
- оперирует долговременной и средней длительности памятью;
- отвечает за усвоение информации при прослушивании;
- анализ слуховой информации и частично зрительных образов (при этом восприятие объединяет видимое и слышимое в единое целое);
- располагает сложно-составной памятью, объединяющей восприятие осязания, слуха и зрения, при этом внутри человека происходит синтез всех сигналов и соотнесение их с объектом;
- отвечает за уравнивание эмоциональных проявлений.

Височная доля недоминирующего полушария отвечает за:

- распознавание выражения лица;
- анализирует речевую интонацию;
- регулирует восприятие ритма;
- отвечает за восприятие музыки;
- способствует визуальному обучению

Центры височной доли

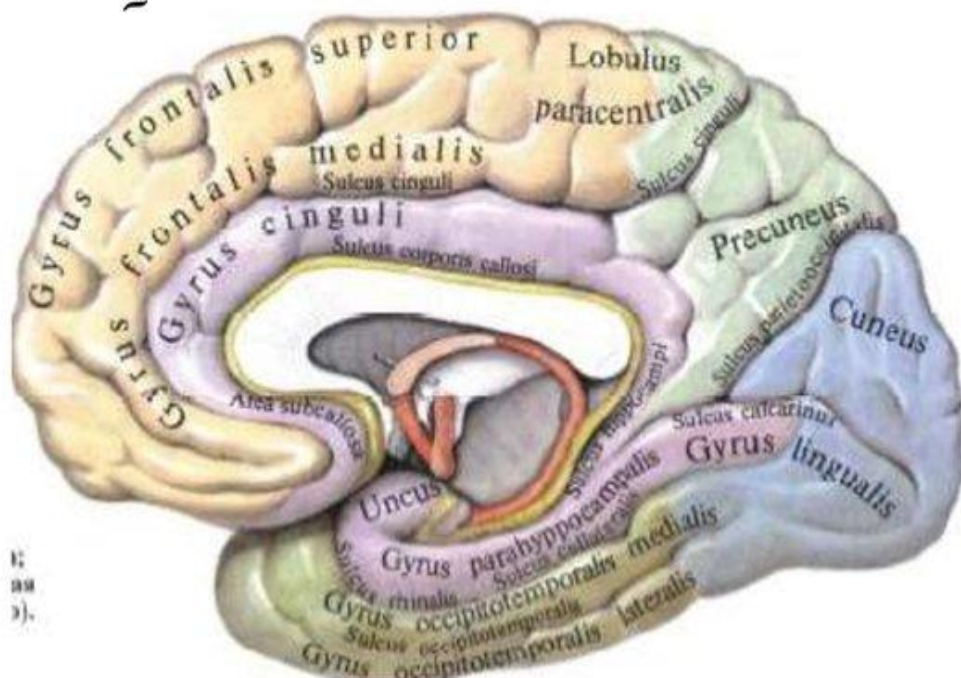
1. Проекционный центр слуха
2. Проекционный центр вкуса
3. Проекционный центр обоняния
4. Проекционный центр висцероцептивной чувствительности
5. Проекционный центр вестибулярных функций
6. Ассоциативный центр слуха (центр Вернике) – понимание членораздельной речи



Центры височной доли

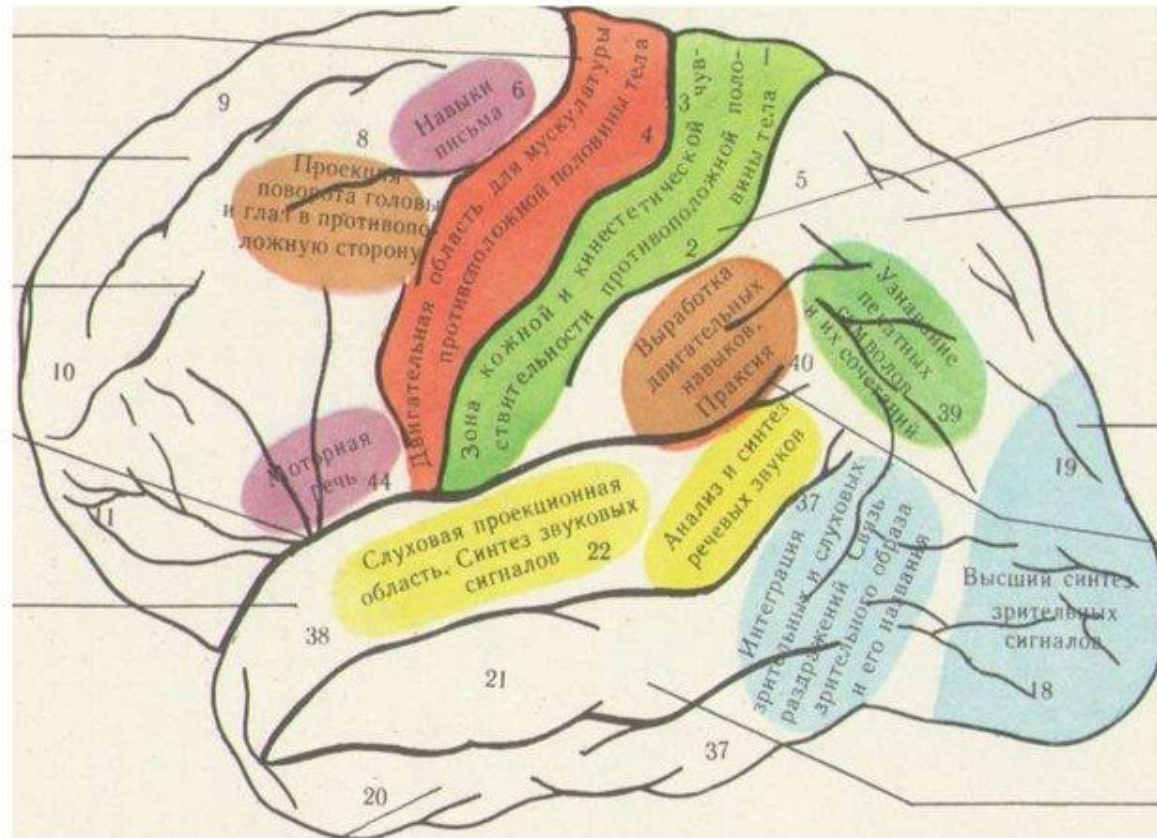
Проекционный центр вкуса, или ядро вкусового анализатора — кора парагиппокампальной извилины и крючка. Здесь заканчиваются волокна вкусового пути своей и противоположной сторон, происходящие от нейронов

Проекционный центр обоняния, или ядро обонятельного анализатора — кора парагиппокампальной извилины и крючка. Здесь заканчиваются волокна обонятельного пути своей и противоположной сторон, которые идут от нейронов обонятельного треугольника.



Центры височной доли

Проекционный центр вестибулярных функций — кора средней и нижней височных извилин. Здесь заканчиваются волокна нейронов центральных ядер таламуса. Обеспечивается поддержания тела в пространстве.



е проекционный центр обоняния, или ядро обонятельного анализатора — кора парагиппокампальной извилины и крючка, *gyrus parahippocampalis et uncus* (15, 16) заканчиваются волокна обонятельного пути своей и противоположной сторон, которые идут от нейронов обонятельного треугольника.

- - проекционный центр чувствительности от внутренних органов или анализатор висцерорецепции - кора нижней трети постцентральной *gyrus postcentralis* (5) и предцентральной извилины *gyrus precentralis* (3), там заканчиваются волокна interoцептивного пути от внутренних органов, проходящие, преимущественно, в составе *tractus nucleothalamicus*.
- - ассоциативный центр слуха или акустический центр речи (Вернике) - кора задней трети верхней височной извилины, *gyrus temporalis superior* (21) - заканчиваются волокна от проекционного центра слуха (средняя треть *gyrus temporalis superior*), обеспечивает понимание звуков, членораздельной речи.
- Кортикальные центры анализаторов специальных видов чувствительности (слуховой, зрительной, обонятельной, вкусовой, вестибулярной) связаны с рецепторами соответствующих органов своей и противоположной стороны, поэтому полное выпадение функций данных анализаторов наблюдается только при поражении соответствующих зон коры полушарий большого мозга с обеих сторон.

•

Симптомы поражения

- височная атаксия (астазия-абазия)
- Квадрантная гемианопсия
- Вестибулярно-корковые системные головокружения
- Сенсорная, амнестическая, семантическая афазия
- Двусторонние: слуховая, обонятельная, вкусовая агнозия
- Правосторонние: амузия
- Слуховые, обонятельные, вкусовые галлюцинации
- Нарушение памяти

ПРИЗНАКИ ПОРАЖЕНИЯ ВИСОЧНОЙ ДОЛИ

- Симптом «Уже виденного».
- Симптом «Никогда не виденного».
- Симптом «Уже пережитого».
- Нарушение памяти (фиксационная амнезия).
- Депрессия.