

Государственный  
природный  
биосферный  
заповедник  
«Брянский лес»

МБОУ СОШ № 5 г. Сельцо

Брянской области



# Заповедник "Брянский лес"

расположен на границе южнотаежной и широколиственной лесных зон, он создан в 1987 году на территории Трубчевского и Суземского районов Брянской области, в междуречье Десны и Неруссы. Это более 12 тысяч гектаров, полностью и безраздельно отданных зверям, птицам, рыбам, насекомым, деревьям, травам. В 2001 г. заповедник под названием "Неруссо-Деснянское полесье" включен в сеть биосферных резерватов ЮНЕСКО.



# Природные богатства Заповедника

В фауне заповедника  
отмечено 274 вида  
позвоночных животных,  
что составляет 76% фауны  
Брянщины. Среди их  
числа млекопитающих  
насчитывают 59 видов



Лиса



Лесная соня



Лось



Зубр



Бурый медведь



## 162 вида птиц

В Красную книгу Брянской области Внесены 26 видов птиц, в том числе 12 видов находятся В Красной книге России.

2 вида в списке МСОП (Международного Союза Охраны Природы)



Мохноногий сыч



Средний дятел



Глухарь



Ястреб - тетеревятник





А также:

6 видов  
пресмыкающихся

12 видов  
земноводных

34 вида рыб

1 вид круглоротых



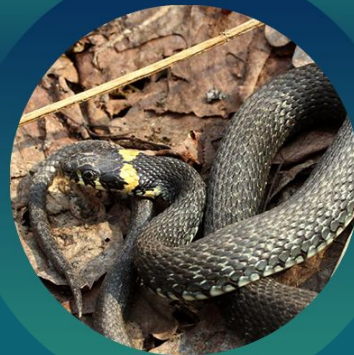
Серая Жаба



Чесночница  
обыкновенная



Обыкновенный  
уж



Обыкновенная  
гадюка







Около 500 видов  
насекомых из 11 отрядов

Зарегистрировано  
18 видов насекомых

8 из них внесены в  
Красную книгу  
России

10 видов – в  
Красную книгу  
Брянской области

Бабочка  
пестрянка



Изменчивый  
шмель



Жук носорог



Голубая лента





Список растений  
насчитывает 1310 видов

5 видов растений  
внесены в Красную  
книгу России

Лишайников – 120  
ВИДОВ

Мхов – 90 видов

Башмачок  
настоящий



Пальчатокоренник  
балтийский





На эмблеме заповедника «Брянский лес» изображено гнездо чёрных аистов. Заповедник был образован и для популяции этих птиц.



Сотрудники заповедника  
«Брянский лес»  
подсчитали, сколько  
животных обитают на  
природоохранной  
территории, и пришли к  
выводу о том, что  
численность волков,  
рысей, зайцев, куниц и  
белок растёт.



Одна из основных задач заповедника – сохранение природных комплексов. Именно поэтому на территории заповедника действует строгий режим: запрещена любая хозяйственная деятельность, запрещено охотиться, рыбачить, собирать грибы, ягоды и лекарственные травы, находиться без специального разрешения администрации.

Спасибо за внимание!

The background is a solid teal color. It features several faint, semi-transparent decorative elements: a large pie chart in the upper right, several smaller pie charts scattered around, and a bar chart in the bottom right corner with four bars of increasing height.