

# Предмет, объекты, задачи трассологической экспертизы следов обуви

---

Выполнили: Свердлова Вероника, Кузина Жанна, 2 группа 4  
курса Института судебных экспертиз

- Трасологическая экспертиза следов обуви – исследование, проводимое экспертом трасологом по заданию следователя, органа дознания или суда в соответствии с нормами законодательства с целью установления наличия или отсутствия тождества проверяемой обуви , а также решения диагностических задач.

**Предметом трасологической экспертизы следов обуви** является установление фактических обстоятельств или данных, связанных с идентификацией обуви, а также с решением многих диагностических задач.

## К объектам судебно-трасологической экспертизы следов ног человека относятся:

поверхностные следы ног, отображенные на каких-либо предметах либо перекопированные на дактилоскопическую плёнку;

слепки объемных следов ног, изготовленные с помощью гипса, полимерной или силиконовой пасты;

фотографические снимки следов, выполненные с соблюдением правил судебной фотографии;

материалы уголовного дела;

материалы, сравнительные образцы (сама обувь подозреваемого, 2-3 экспериментально полученные дорожки следов).



**В этом виде исследования решаются  
следующие виды задач:**

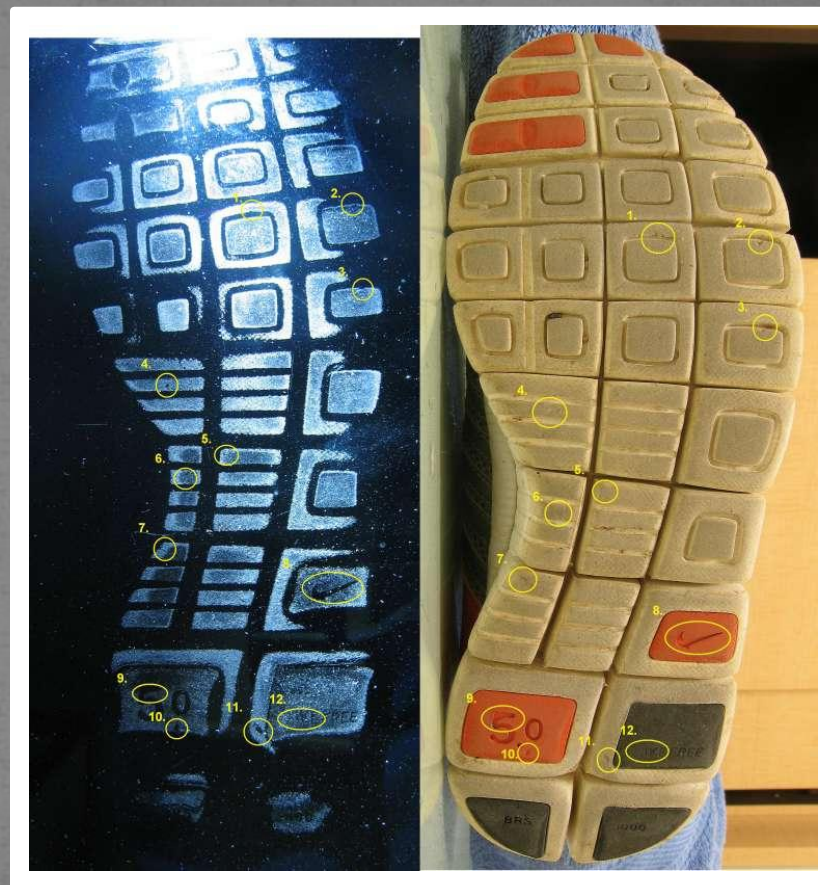
**ИДЕНТИФИКАЦИОННЫЕ**



**ДИАГНОСТИЧЕСКИЕ**

# (по Н.П.Майлис) К ОСНОВНЫМ ИДЕНТИФИКАЦИОННЫМ ЗАДАЧАМ

относятся задачи, направленные на установление групповой принадлежности (оставлены ли следы мужской или женской обувью; обувью какого вида они образованы) и установление конкретного тождества (оставлены ли следы определенным человеком или изъятой у него обувью).





# Диагностические задачи

Диагностические задачи (по Н.П. Майлис) включают в себя:

- 1) установление свойств объектов, оставивших следы: определение размера обуви;
- 2) вида и особенностей чулок (носок), отобразившихся в следе;
- 3) размера и особенностей босой ноги, физических свойств лица, оставившего след – пол, возраст, особенности походки и другое.

Относительно решения диагностических задач по следам босых ног следует учитывать характер распространенности типов узоров на стопах человека в зависимости от пола.

Как известно, папиллярные линии ногтевых фаланг пальцев ног образуют такие же сложные по своему строению узлы, как и на пальцах рук. На подошвенных поверхностях ногтевых фаланг пальцев стоп выделяют три основных типа узоров: дуговые, петлевые и завитковые. Типы папиллярных узоров (петли, завитки, дуги) характеризуются различной частотой встречаемости. Дуговые узоры являются наиболее распространенными (около **54%**). Частота встречаемости петлевых узоров – около **35 %**. Завитковые узоры встречаются реже остальных типов (около **11%**).

# Классификация признаков обуви

Очень важной является классификация признаков обуви, так как следы низа подошвы являются наиболее частым объектом трасологической экспертизы. Они делятся на общие и частные.

## К общим признакам относятся:

- конструкция подошвы (сплошная без каблука, подошва с отдельным каблуком и подметкой);
- форма и размеры подошвы и ее частей;
- форма носка, внутреннего и внешнего срезов подошвы, заднего среза подметки, переднего и заднего среза каблука;
- характеристика поверхности подошвы и ее частей;
- способ крепления подошвы и ее частей;
- наличие на подошве фабричных клейм и обозначений.



# ЧАСТНЫЕ ПРИЗНАКИ

- признаки, возникающие в процессе изготовления обуви: наличие микрообразований (наплывов и неровностей) на поверхности подошвы, наличие и форма, размеры, месторасположение раковин и срезов на резиновых подошвах и др.;

- признаки, возникающие в процессе ношения обуви: наличие, формы, размеры, конфигурация участков износа и т.д.

- признаки ремонта обуви: количество, форма и размеры отдельных гвоздей, шпилек, стежков шва; наличие заплаток, набоек и т.п.

В дорожке следов ног к идентификационным признакам относятся:

- линия направления движения (соединенная линия между следами правой и левой ноги), степень ее изогнутости;

- линия шагов (ходьбы) – ломаная линия, соединяющая центры каблуков в следах обуви или пяток правой и левой ноги;

- углы постановки ступней – углы между осевыми линиями следов и линией направления движения;

- распределение тяжести тела (оно может быть правым, левым, равномерным).

# Список использованной литературы

- Трасология, Н. П. Майлис, Т. Ф. Одиноккина, О. А. Соколова. Год издания: 2011  
Издатель: Щит-М.
- Майлис Н.П. Судебная трасология: Учебник для студентов юридических вузов. – М.: Издательство «Экзамен», Право и закон, 2003.
- Криминалистика, Т.В. Аверьянова, Р.С.Белкин, Ю.Г. Корухов, Е.Р. Россинская.
- Установление пола человека по следам папиллярных узоров ног. Тараскаев С.А. \\ Вестник криминалистики. Вып.3 – М.: Спарк, 2009.