



Музеи искусства

3 класс



Художественные музеи

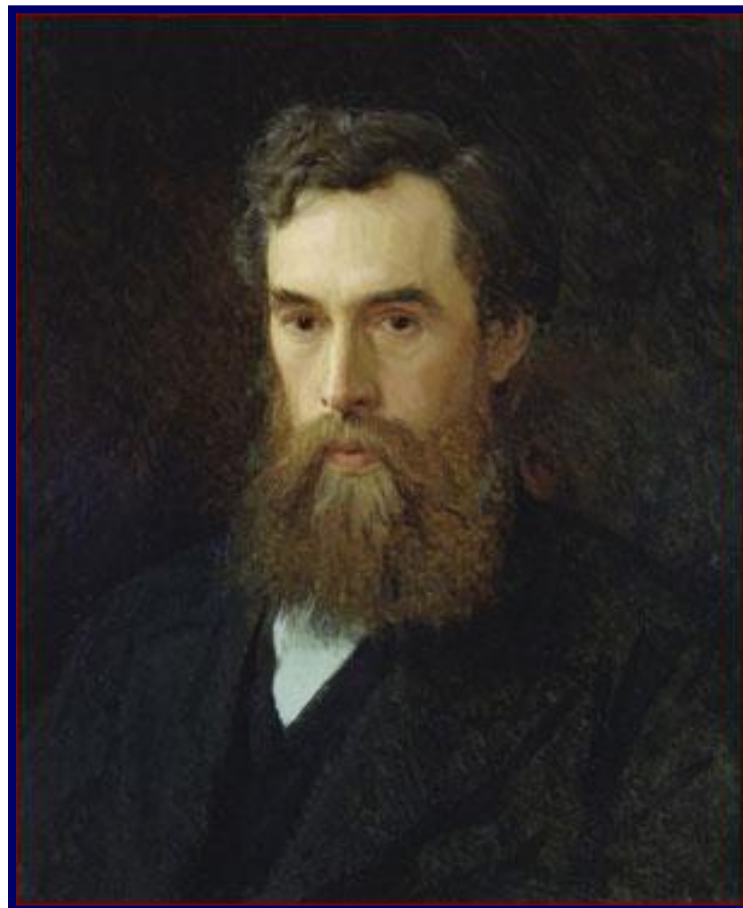
- **Художественные музеи** – это учреждения искусствоведческого профиля, осуществляющие экспонирование, хранение, изучение и реставрацию произведений изобразительного искусства.

Государственная Третьяковская галерея

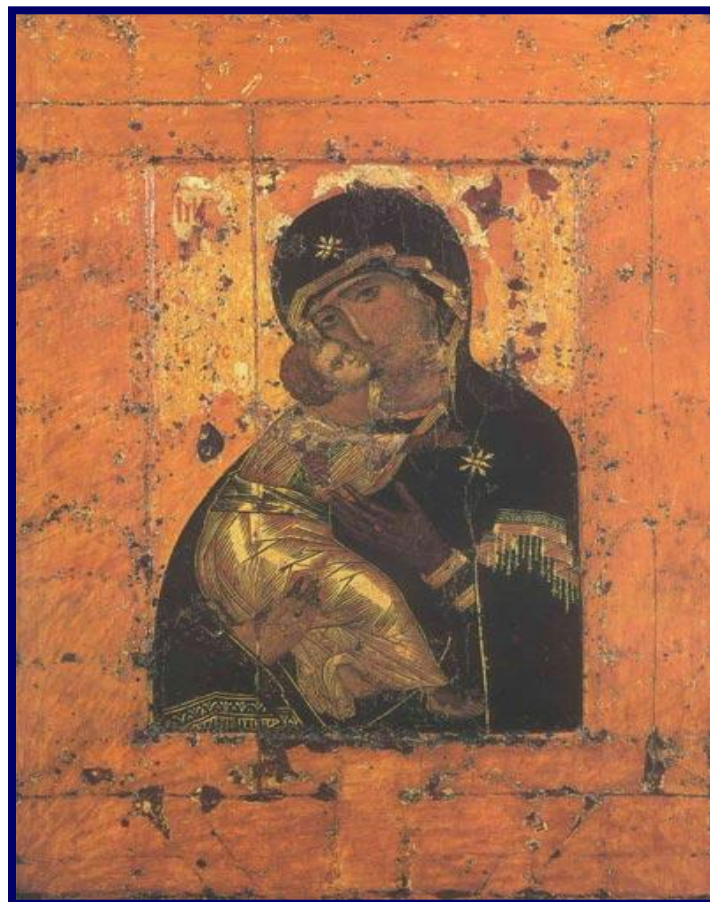


Основатель галереи

- **Павел Михайлович
Третьяков**
(1832—1898)



Богоматерь Владимирская



**Икона
XII век**

Троица



- Начало коллекции древнерусской живописи было заложено П. М. Третьяковым, которому принадлежали 62 иконы XV — XVII веков.

Андрей Рублев «Троица»

Крестьянка с васильками

- **Алексей Венецианов**



На пашне. Весна



А.Г. Венецианов

Не ждали



И.Е. Репин

Тройка



В.Г. Перов

Богатыри



В.М. Васнецов

Неизвестная



И.Н. Крамской

Буря



И.К. Айвазовский

Русский музей



- **Русский музей** в Санкт-Петербурге в прошлом – Михайловский дворец, построенный знаменитым архитектором К. Росси.

Русский музей



- Русский музей - первый в стране государственный музей русского изобразительного искусства, основан в 1895 году в Санкт-Петербурге по Указу императора Николая II. Торжественно открылся для посетителей - 19 марта (7 марта по старому стилю) 1898 года.

Интерьер музея



Эрмитаж

- Эрмитаж - один из величайших музеев мира. Здесь в роскошных залах царского дворца собраны **произведения разных стран и народов.**



Эрмитаж

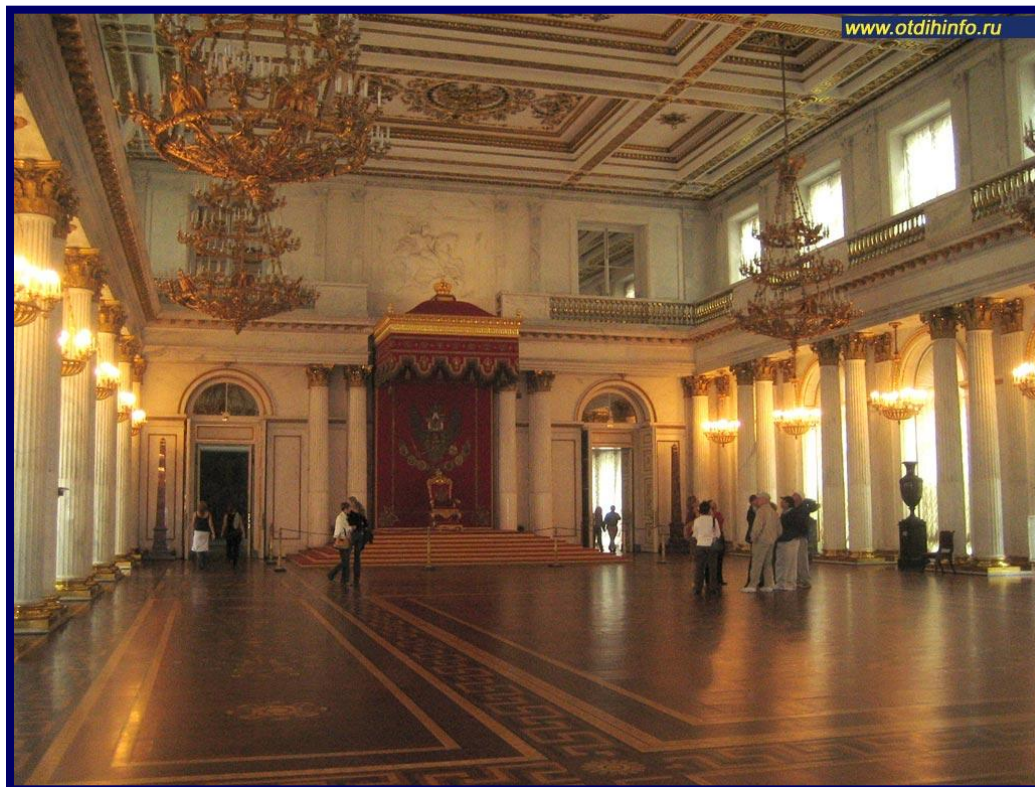


- в Санкт-Петербурге (от франц. *ermitage* — место уединения), один из крупнейших в мире художественных и культурно-исторических музеев. Возник в 1764 как частное собрание Екатерины II, открыт для публики в 1852.

Георгиевский зал. Эрмитаж



Большой Тронный зал. Эрмитаж



Зал греческой скульптуры. Эрмитаж



?



Пермская художественная галерея



Пермская художественная галерея



Современная экспозиция деревянной скульптуры.



Вопросы:

- В каком из этих музеев вы были на экскурсии?
- Какие картины вы видели в залах музея? Что изображено на этих картинах?
- Имя какого художника вам запомнилось?