

САМЫЙ



УМНЫЙ

I тур



**Первоначальный смысл
английского слова “Компьютер”**

- ...

- А) вид телескопа**
- Б) электронный аппарат**
- В) электронно-лучевая трубка**
- Г) человек, производящий расчеты**



**Общим свойством машины
Бэббиджа и современного
компьютера является
способность обрабатывать...**

- А) числовую информацию**
- Б) текстовую информацию**
- В) звуковую информацию**
- Г) графическую информацию**



**Реляционная база данных может
быть представлена в форме...**

А) гипертекста

Б) алгоритма

В) иерархического каталога

Г) таблицы



Как называется эта строка?

Файл Правка Вид Вставка Формат Сервис Таблица Окно Справка

- А) Панель инструментов
- Б) Строка состояния
- В) Заголовок окна
- Г) Меню



**СКОЛЬКО БИТ В СЛОВЕ
ИНФОРМАТИКА?**

А) 11 Б) 88 В) 44Г) 1



**Какое из перечисленных устройств
не относится к устройствам вывода?**

- А) монитор**
- Б) принтер**
- В) сканер**
- Г) наушники**



~~о~~

”

~~лк~~



А



Т



III тур



Интернет

ИКТ

ребус

III тур

**Устройство
для приема и передачи
сообщения по электронным
сетям через телефонную
линию**



Головной компьютер в сети



Поставщик услуг в Интернет



Программа для просмотра Web-страниц



**Как по другому можно назвать
службу World Wide Web?**



**Группа Web-страниц с
гиперссылками друг на друга,
имеющих единую тематику и
стиль оформления
размещенных на некотором
сетевом сервере**



**Какое расширение имеют Web-
страницы?**



**Какой домен верхнего уровня
имеет Россия?**



Поток сообщений в сети передачи данных



Минимальный элемент графического изображения



**Прикладная программа,
предназначенная для
обработки
структурированных в виде
таблицы данных**



Столбец в БД



Графический способ представления табличных данных



**Пакет прикладных
программ,
предназначенный для
хранения и обработки
больших объемов данных**



Компьютерный слайд-фильм



**Большой размер файла –
один из недостатков
растровой или векторной
графики**



**Как называется любое
изменение внешнего вида
текста не меняющее его
содержание**



**С чего начинается запись
формулы в ЭТ**



**Какой графический
редактор входит в состав
стандартных программ ОС
Windows**



**Какую форму имеет
выделенный диапазон в ЭТ?**



**Быстрая смена изображений
на экране, создающая эффект
движения объекта или
изменения формы, цвета**



**Новый абзац начинается с
нажатием клавиши ...**



III

тур



Алгоритмы

История

Графический способ описания алгоритма



**Свойство алгоритма,
показывающее, что он
может одинаково
применяться к одному и
тому же классу задач**



Алгоритм записанный на языке программирования



**Как называется алгоритм,
ход выполнения которого
зависит от истинности
тех или иных условий**



**Идея программного
управления
вычислительными
процессами была впервые
сформулирована ...**



Элементная база второго поколения ЭВМ?



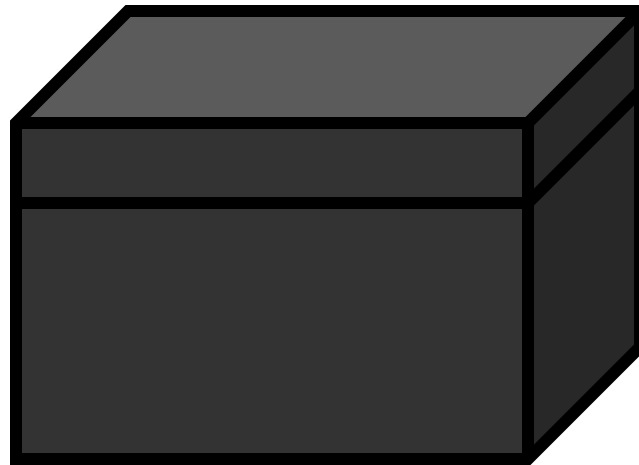
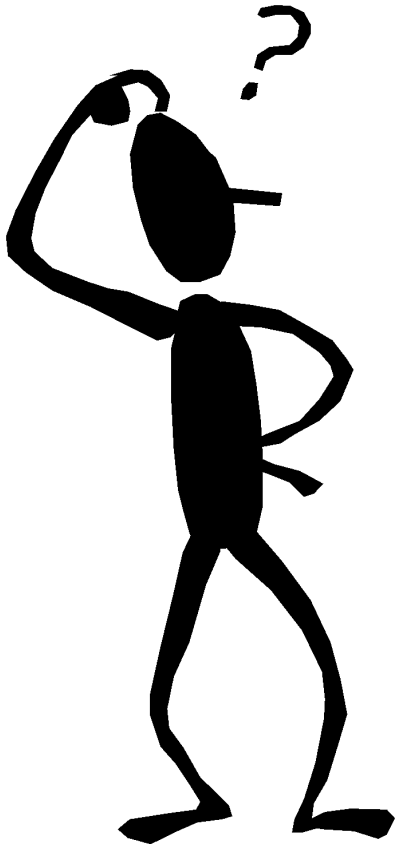
**В каком году была создана
первая ЭВМ?**



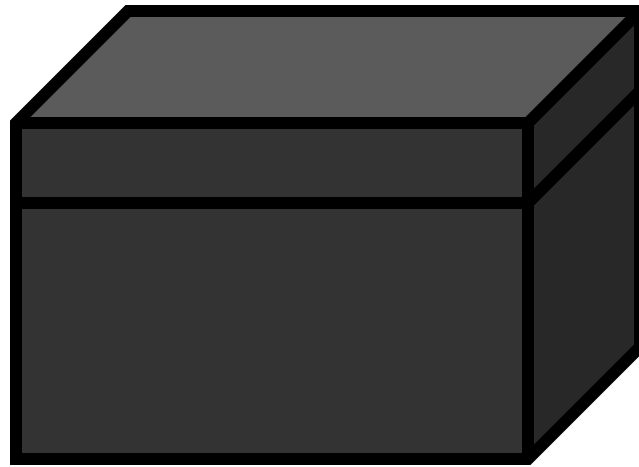
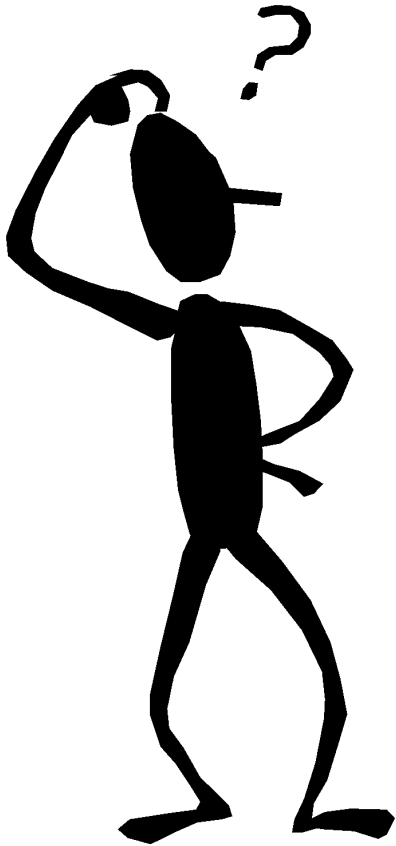
**Кто был первым создателем
ЭВМ в нашей стране?**



Черный ящик



Черный ящик



~~од~~

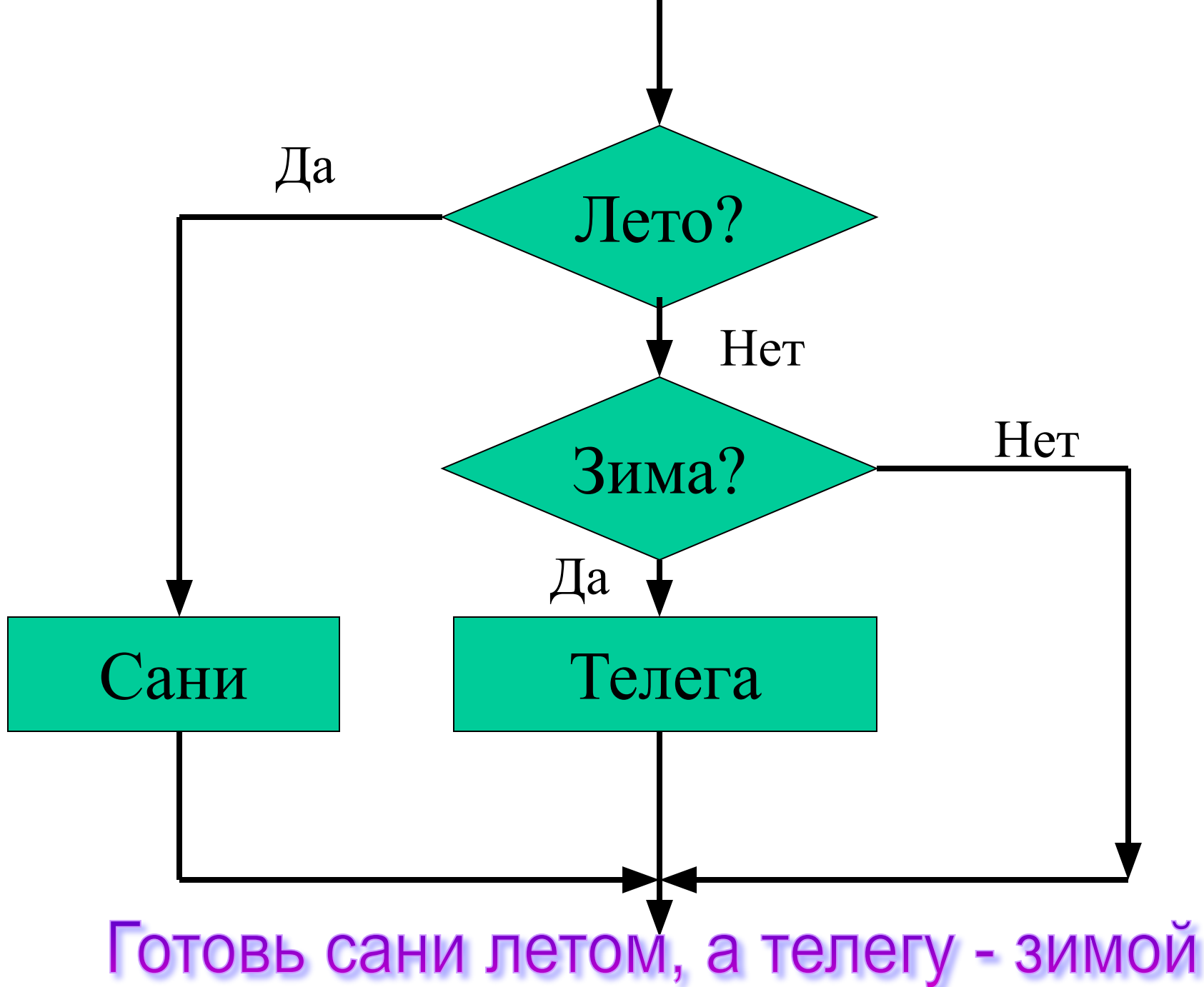
1 Ф

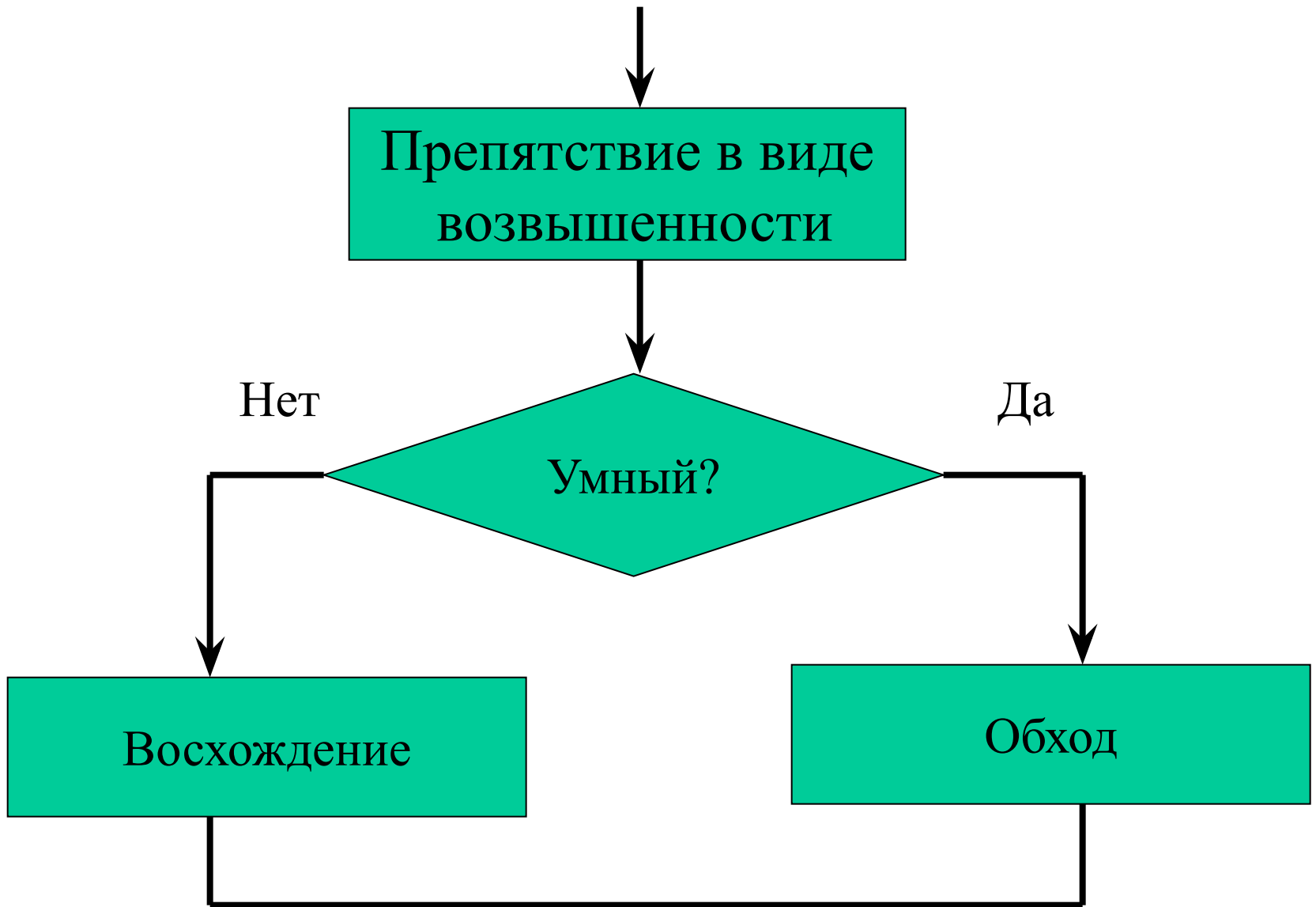


~~нк~~

ЦИНК

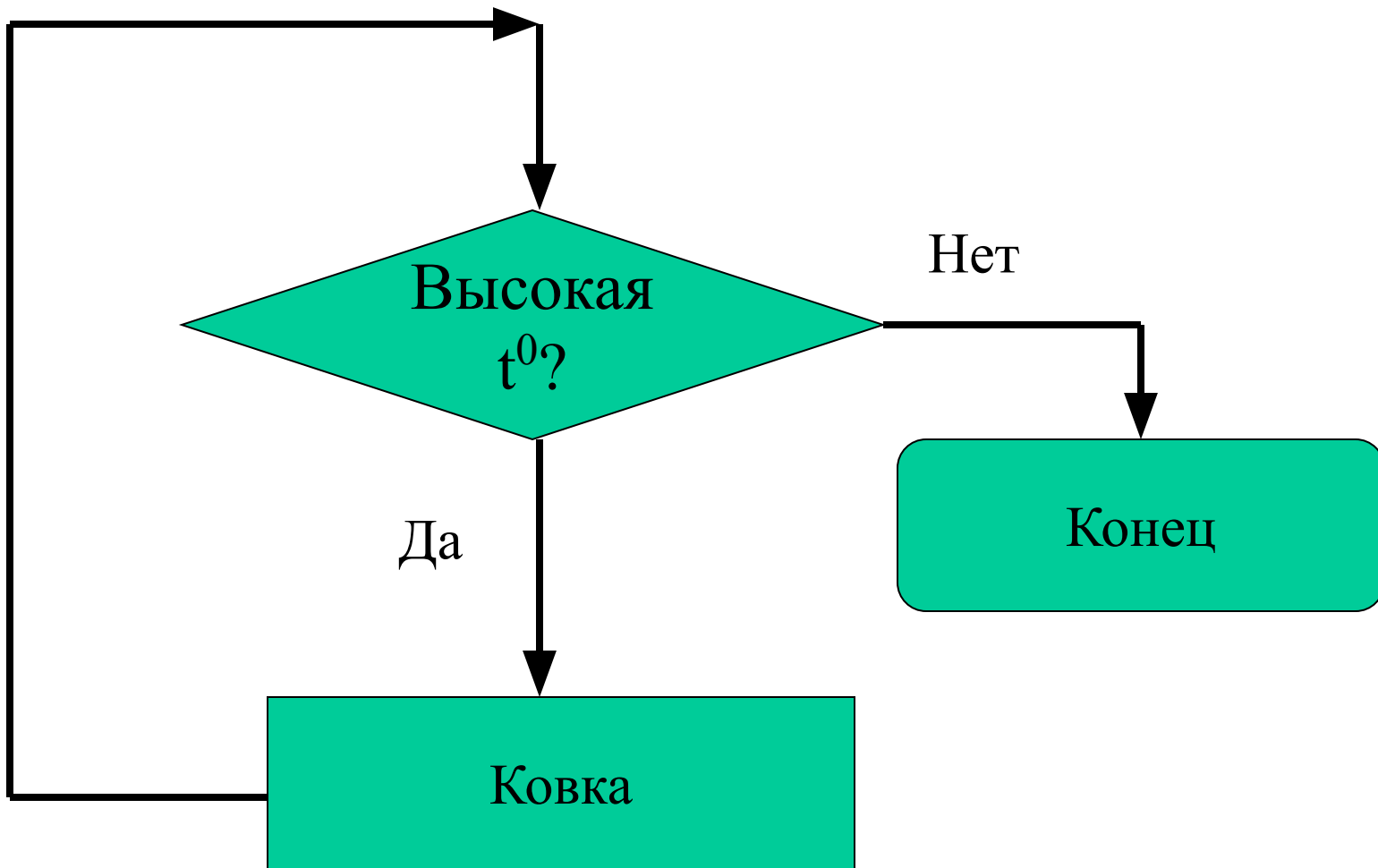
Я



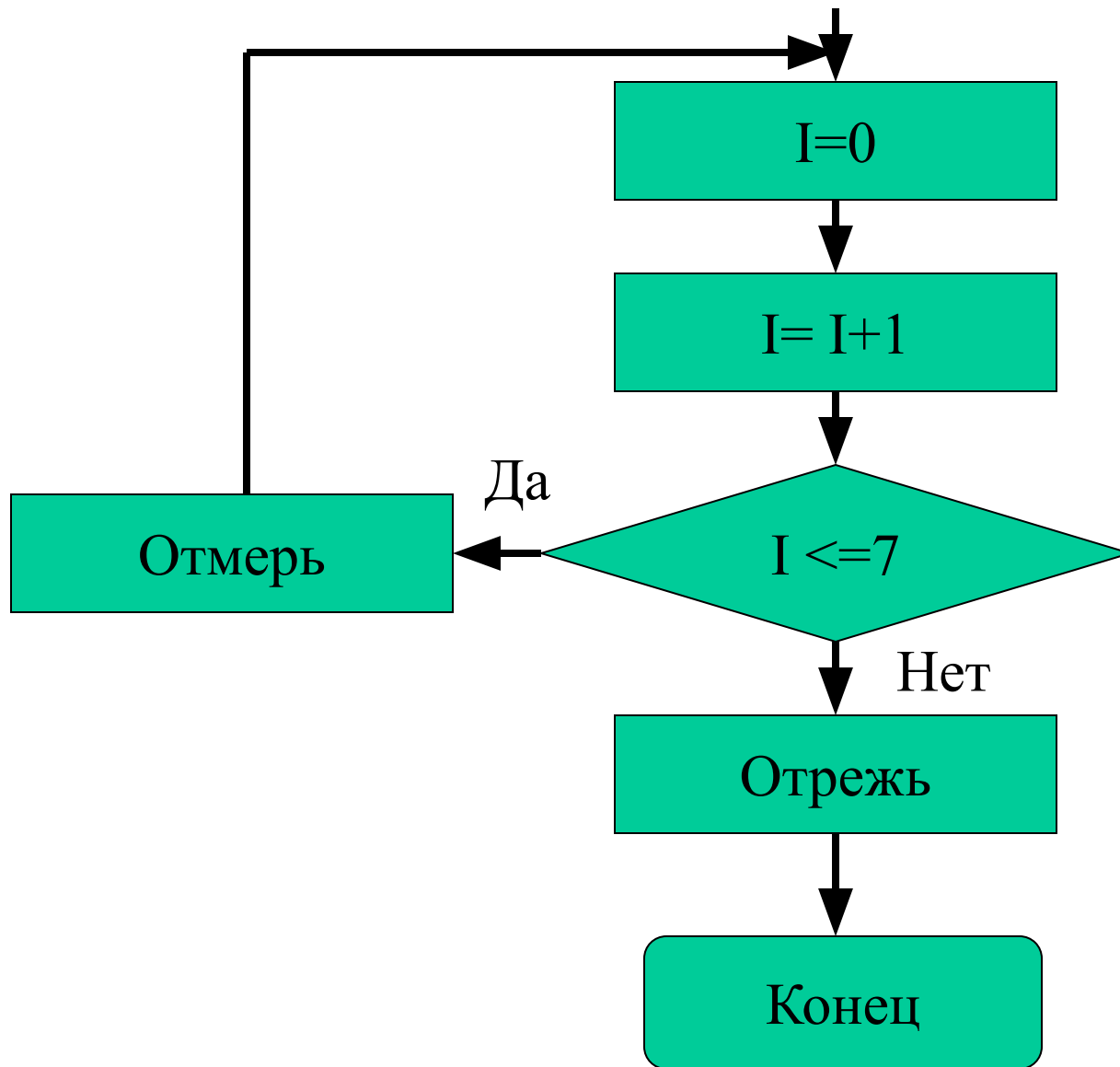


Умный в гору не пойдет, умный гору обойдет

Умный в гору не пойдет,
умный гору обойдет



Куй железо, пока горячо



Семь раз отмерь,
один отрежь

САМЫЙ



УМНЫЙ

**Спасибо
за игру!**

