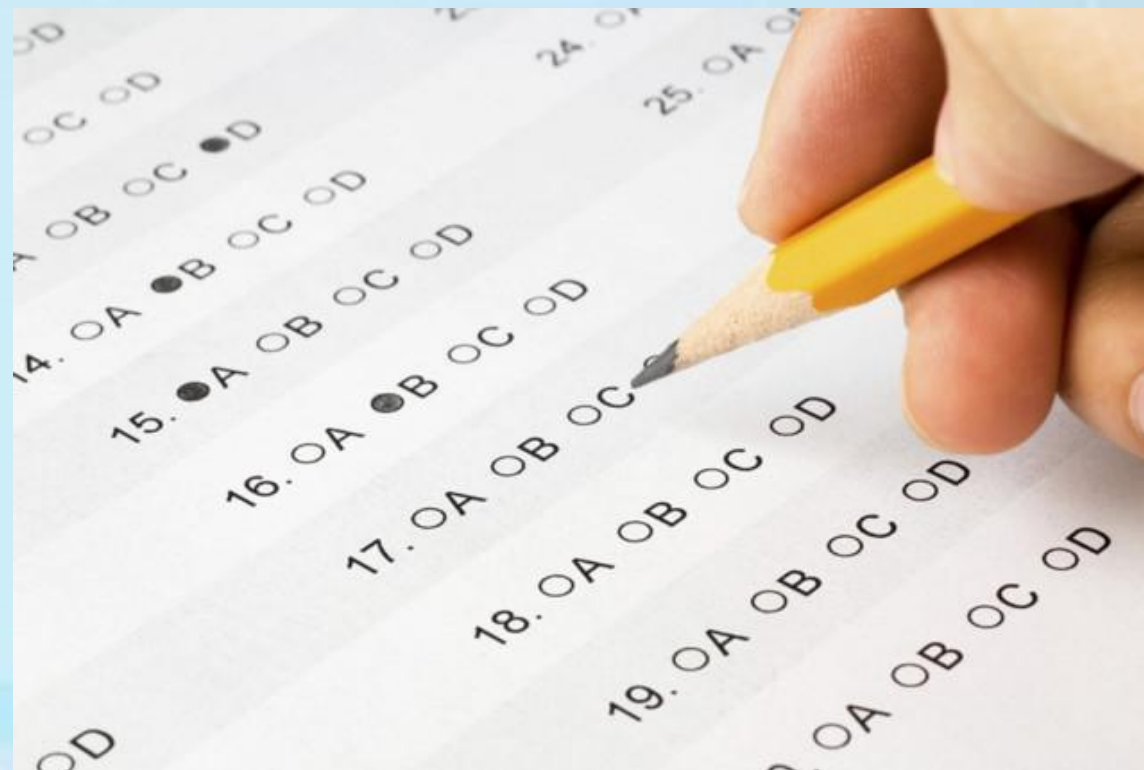


Министерство образования и науки РФ
Федеральное государственное бюджетное образовательное
учреждение высшего образования
«Тульский государственный университет»
Институт гуманитарных и социальных наук
Кафедра «Теория и методика профессионального образования»

Технология формирования тестовых заданий по дисциплине «Хирургические болезни»

Выполнила слушатель курсов ПВШ
интерн кафедры ХБ №1
Бурцева Ольга Валерьевна

Тестирование – это форма контроля соответствия установленным стандартам знаний, умений и навыков (компетенций) реальным результатам обучения.



Современная классификация тестов:

- 1) с выбором одного правильного ответа
- 2) с конструируемым ответом
- 3) на установление соответствия
- 4) на установление правильной последовательности
- 5) автоматизированные в виртуальной среде

В настоящее время тесты, предлагаемые студентам по дисциплине «Хирургические болезни» отвечают современным стандартам тестирования и относятся к нескольким типам тестов.

Один блок тестов для текущего контроля знаний состоит из 50 вопросов. Он разделен на 5 частей по различным типам тестов. Это направлено на обеспечение комплексного подхода к текущему и итоговому контролю знаний.

В качестве примеров приведены пять вопросов из разных частей тестов для текущего контроля знаний студентов IV курса по дисциплине «Хирургические болезни».

1. Тесты с выбором одного правильного ответа:

Симптом, характерный для острой кишечной непроходимости:

- А) Симптом Воскресенского
- Б) Симптом Щеткина-Блюмберга
- В) Симптом Склярова
- Г) Симптом Пастернацкого

«+» тестов с выбором одного правильного ответа:

- Охват большего объема информации
- Просты в разработке
- Просты в проверке

«-» тестов с выбором одного правильного ответа:

- Поощряют угадывание верного ответа
- Стимулируют механическое запоминание
- Требуют большего количества вопросов

2. Тесты с конструируемым регламентированным ответом

Назовите симптомы, наиболее характерные для острого аппендицита:

- А) резкие боли в правой подвздошной области
- Б) боли без четкой локализации, с течением времени усиливающиеся и мигрирующие в правую подвздошную область
- В) повышение температуры тела до 37.2 – 37.5 С
- Г) повышение температуры тела до 38.0 – 38.5 С
- Д) тошнота, сухость во рту, однократная рвота
- Е) тошнота, горечь во рту, многократная рвота
- Ж) отрицательные симптомы раздражения брюшины
- З) положительные симптомы раздражения брюшины

«+» тестов с конструируемым регламентированным ответом:

- Просты в разработке
- Исключено угадывание
- Частично подходят для автоматизированной проверки

«-» тестов с конструируемым регламентированным ответом:

- Иногда приводят к неоднозначным или частично правильным ответам
- Проверяют в основном знания понятийного аппарата или фактологического материала

3. Тесты со свободно конструируемыми ответами:

Назовите хирургические инструменты с помощью которых производят расширение краев раны:

А)

Б)

В)

«+» тестов со свободно конструируемыми ответами:

- Исключено угадывание
- Легко формируются
- Позволяют оценить сложные учебные достижения

«-» тестов со свободно конструируемыми ответами:

- Плохо подходят для автоматизированной проверки

4. Тесты на установление соответствия

Установите соответствие между заболеванием и симптомом:

А) Острый аппендицит

1) Симптом Валя

Б) Острая кишечная
непроходимость

2) Симптом Ровзинга

В) Острый панкреатит

3) Симптом Мюсси

Г) Острый холецистит

4) Симптом Мейо-Робсона

«+» тестов на установление соответствия:

- Проводят оценку ассоциативных знаний
- Просты в разработке
- Подходят для автоматизированной проверки

«-» тестов на установление соответствия:

- Громоздки по форме представления

5. Тесты на установление правильной последовательности

Расположите в правильной последовательности этапы аппендэктомии:

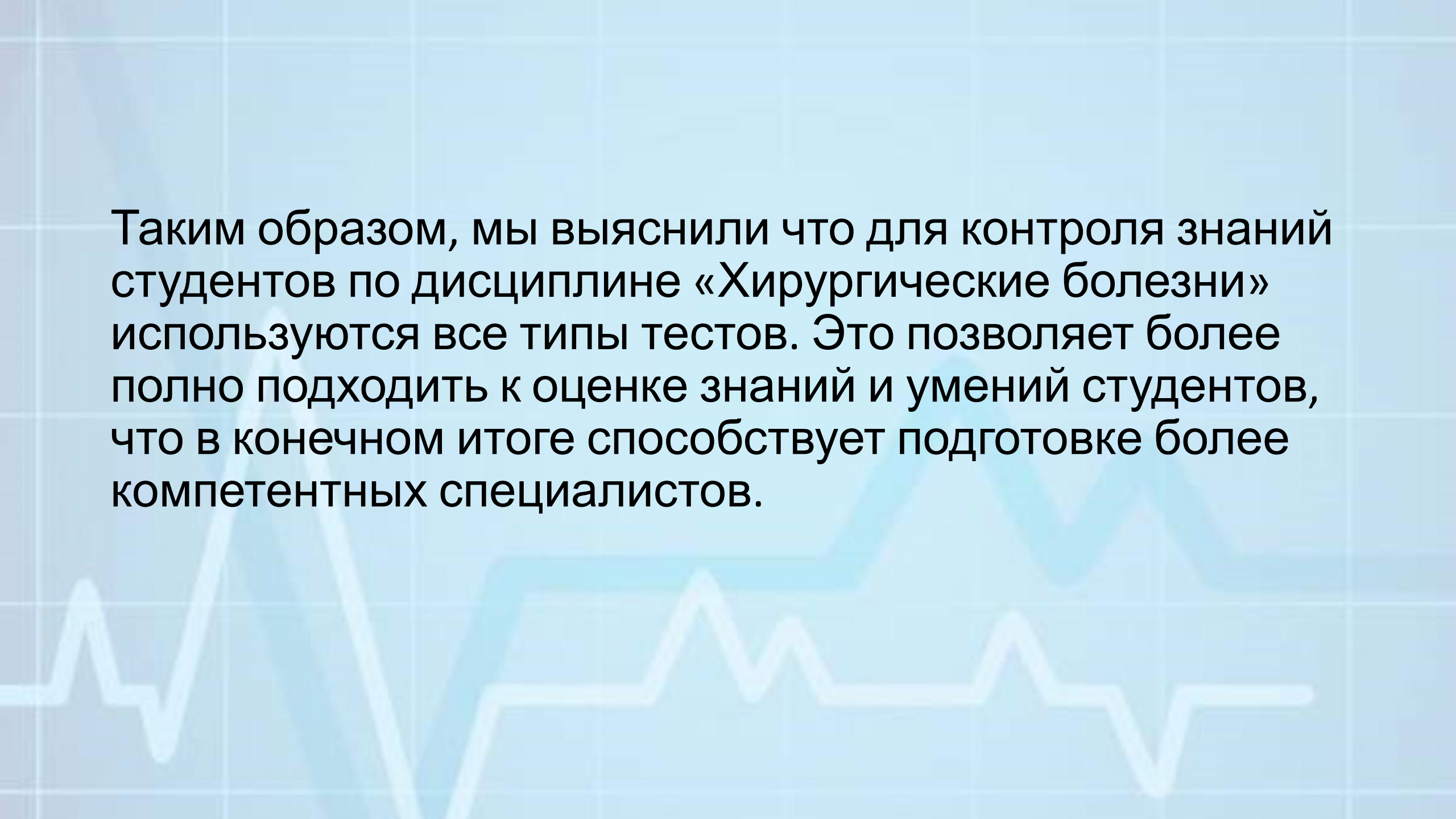
- 1) Выведение в рану купола слепой кишки
- 2) Отсечение червеобразного отростка
- 3) Мобилизация червеобразного отростка
- 4) Послойное ушивание раны
- 5) Послойное рассечение тканей до вхождения в брюшную полость
- 6) Ревизия кишечника (если необходима) и контроль гемостаза
- 7) Наложение кисетного и Z-образного швов

«+» тестов на установление правильной последовательности:

- Позволяют оценить алгоритмическое мышление
- Подходят для автоматизированной проверки

«-» тестов на установление правильной последовательности:

- Громоздки по форме представления
- Не исключено угадывание
- Подходят не для всех типов вопросов



Таким образом, мы выяснили что для контроля знаний студентов по дисциплине «Хирургические болезни» используются все типы тестов. Это позволяет более полно подходить к оценке знаний и умений студентов, что в конечном итоге способствует подготовке более компетентных специалистов.