

ИНДИВИДУАЛЬНЫЕ
ЖИЛЫЕ ДОМА В
ТВОРЧЕСТВЕ
АРХИТЕКТОРА М.БОТТЫ

РАБОТА СТУДЕНТКИ НАПРАВЛЕНИЯ «ПРОЕКТИРОВАНИЕ ЗДАНИЙ» –
БАЖЕНОВОЙ ПОЛИНЫ



АРХИТЕКТОР МАРИО БОТТА

Марио Ботта родился 1 апреля 1943 года в Швейцарии. Своё первое здание он спроектировал в шестнадцать лет, после этого учился в Милане и Венеции.

В 1970 году Ботта основал собственное архитектурное бюро, занимавшееся строительством вилл. Крупные заказы начали поступать в 1980-е, а расцвет его творчества приходится на рубеж 20 и 21 веков.

В 1976 году он вступил в должность приглашенного профессора в Государственном политехническом институте в Лозанне, а в 1988 году – в архитектурной школе Йельского университета, одного из самых

В 1996 году Марио Ботта был приглашен в качестве составителя программы для вновь созданной Академии архитектуры Швейцарско-Итальянского университета в г. Мендризио, где с того времени он руководит учебным процессом.

За сорок с лишним лет мастер реализовал около ста проектов, включая дизайн мебели, часов, декоративно-прикладных и малых архитектурных форм, оформление спектаклей.

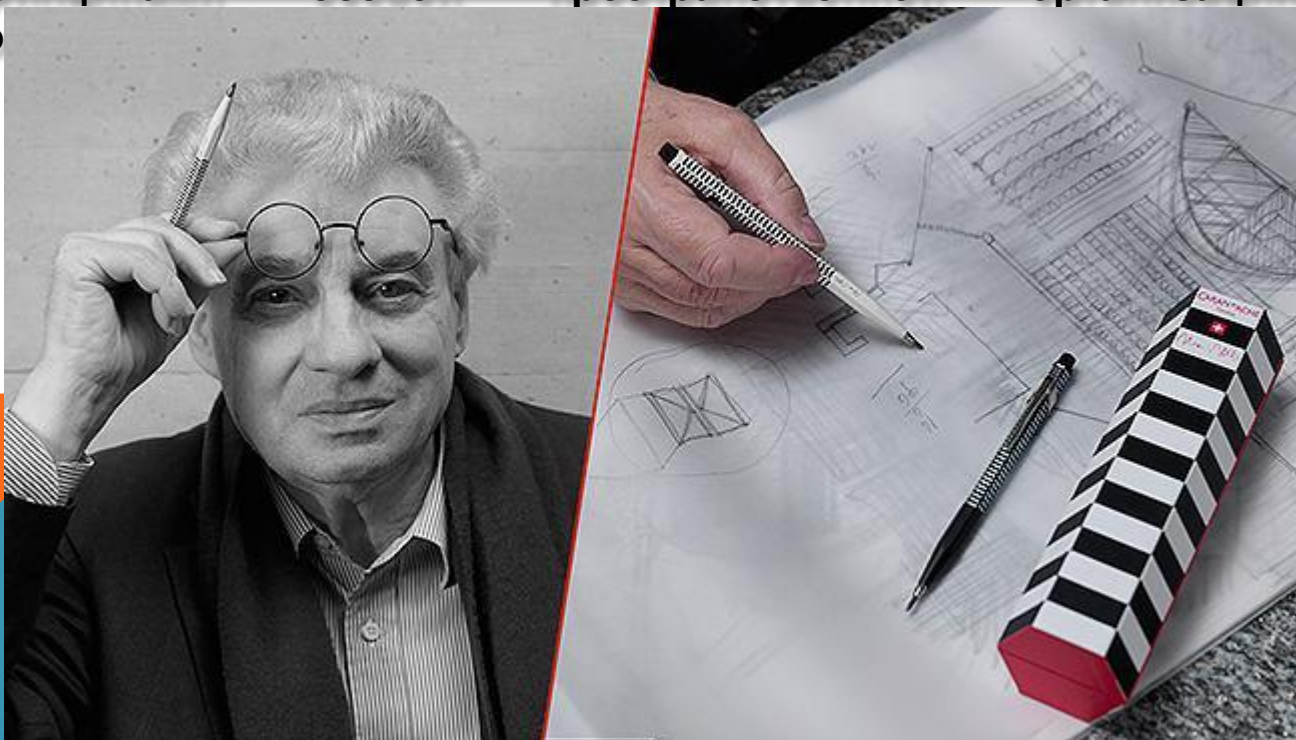


Сам архитектор заявляет о своей приверженности историческому детерминизму – то есть его проекты являются отражением эпохи. Подчеркнутый геометризм его построек сочетается с повышенным вниманием к их природному и архитектурному окружению. Он создаёт многие культовые и культурные сооружения, свободно смешивая традиции античной и средневековой архитектуры с находками современности, не забывая и о теоретических построениях.

Не удивительно, что Ботта не только получил известность как практикующий архитектор, но и стал играть заметную роль в мире архитектурной теории, регулярно выступая с лекциями в Европе, Азии, Северной и Латинской Америке.

Его здания – простые геометрические фигуры, контраст крупных масс и легких ажурных деталей, глухие кирпичные стены, скупо прорезанные световыми щелями или внезапно разорванные стеклянными порталами, за что их часто называют бункерами-бельведерами.

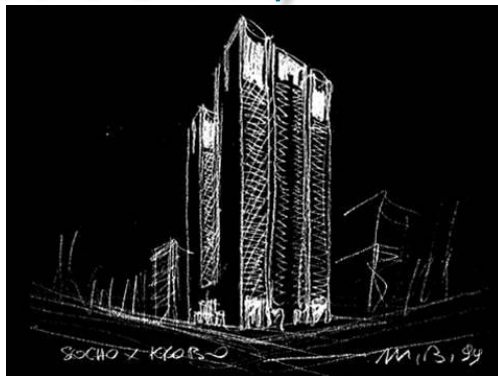
Ботта известен тем, что невероятно качественно вписывают свои постройки в среду, и в своих работах умело сочетает модернистскую эстетику (дань учителю Ле Корбюзье) с геометрическими формами (влияние местной архитектуры). Кроме внимания к местным традициям архитектор отдает должное и европейской классике, с ее принципами осевой пространственной организации и ко



РАБОТЫ МАРИО БОТТА



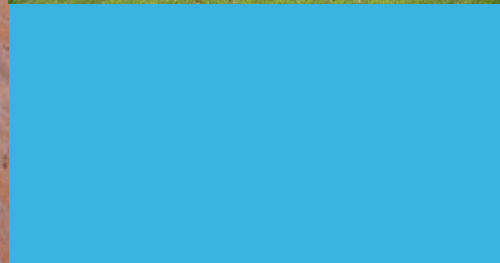
БАШНЯ КУОВО. СЕУЛ, ЮЖНАЯ КОРЕЯ (1999-2003 ГГ.)



**ВИНОДЕЛЪНЯ
ПЕТРА.
СУВЕРЕТО,
ИТАЛИЯ
(2001-2003 ГГ.)**



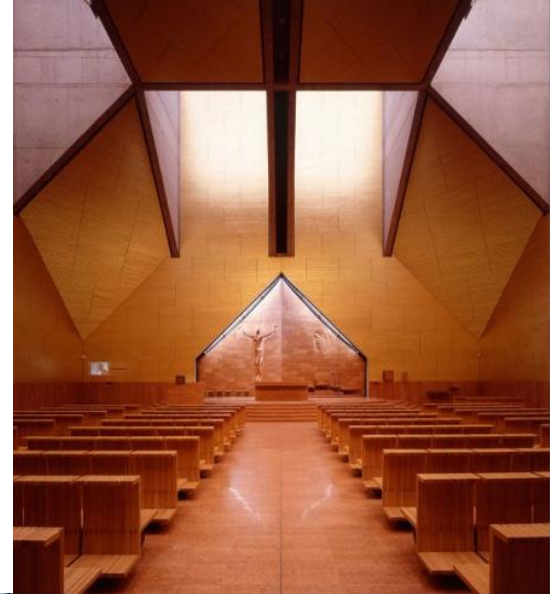
**ЦЕРКОВЬ
СЕРИАТЕ.
СЕРИАТЕ,
ИТАЛИЯ
(2001-2004 ГГ.)**



**МУЗЕЙ ИСКУССТВА
КОМПАНИИ SAMSUNG.
СЕУЛ, ЮЖНАЯ КОРЕЯ
(2002-2004 ГГ.)**



ЦЕРКОВЬ СПАСА
НЕРКОТВОРНОГО.
ТУРИН, ИТАЛИЯ
(2001-2006 ГГ.)



ОЗДОРОВИТЕЛЬНЫЙ ЦЕНТР BERG OASE.

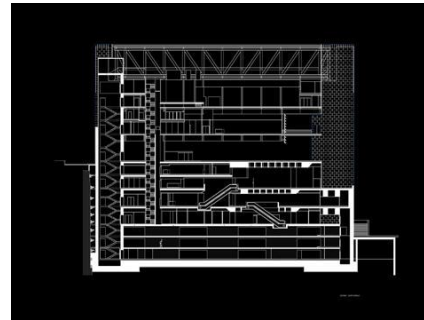
АРОЗА, ШВЕЙЦАРИЯ
(2003-2006 ГГ.)



**ЗДАНИЕ
СТРАХОВОЙ
КОМПАНИИ
ΕΤΗΝΙΚΙ.
ΑΦΙΝΕΣ, ΓΡΕЦИЯ
(2004-2006 ΓΓ.)**



**МУНИЦИПАЛЬНОЕ КАЗИНО.
(СОВМЕСТНО С ДЖОРДЖО
ОРСИНИ)
КАМПИОНЕ-Д'ИТАЛИЯ, ИТАЛИЯ
(2007 Г.).**



ИСТОЧНИКИ:

<http://archi.ru/architects/world/112/mario-botta>

<http://www.botta.ch>

<https://ru.wikipedia.org/wiki/%D0%91%D0%BE%D1%82%D1%82%D0%B0,%D0%9C%D0%B0%D1%80%D0%B8%D0%BE>

http://www.architime.ru/architects/a_mario_botta.htm

<http://www.interior.ru/design/name/972-mario-botta-mario-botta-arkhitektura-i-pamyat.html>

<http://barlette.ru/journal/article/519.html>

<https://www.youtube.com/watch?v=JgifsJlyHLg>



СПАСИБО ЗА ВНИМАНИЕ!

