

# Социальная структура общества

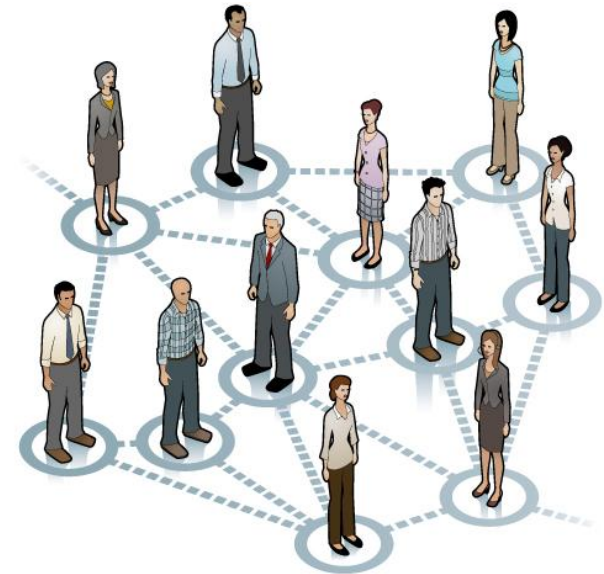
**Социальная структура** – строение общества в целом, совокупность социальных групп, а также отношения между ними.

- Социальная структура организует общество в единое целое
- Способствует сохранению целостности и стабильности общества



# 1. Социальные отношения

- **Социальные отношения** – устойчивые связи между людьми как представителями социальных групп
- **Признаки:**
  - Устойчивость
  - Длительность
  - Системность
  - Самовозобновляемость
- **Виды:**
  - Сотрудничество
  - Соперничество (может приводить к **конфликту**)



## 2. Многообразие социальных групп

**Социальная**  
какой-либо об  
профессию, д

### **Малая группа**

- Небольшо  
человек (2  
хорошо зн  
друга, нах  
прямых  
взаимоотношениях
- Примеры: семья,  
одноклассники,  
компания друзей...



людей, имеющая  
мый признак (пол,

### **шая группа**

огчисленная  
окупность людей,  
имающих  
наковое положение и  
ющие общие  
интересы

- Примеры: нация, класс,  
сословие, москвичи,  
шахтеры ...

# Виды социальных групп

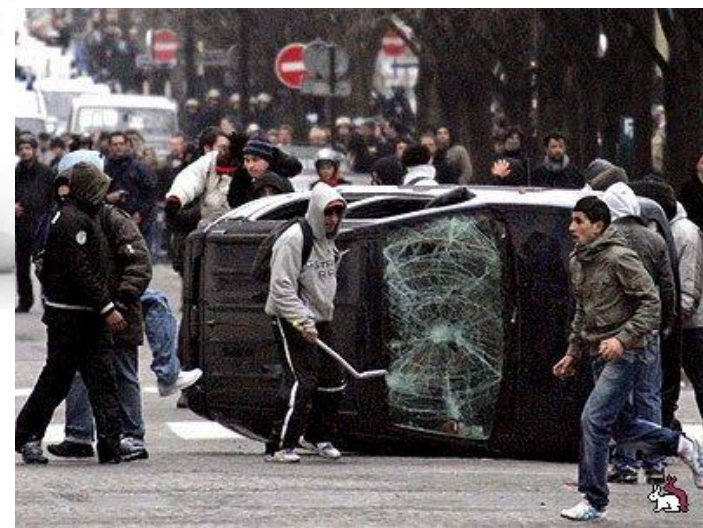
Виды	Примеры
Социально-классовая	
Территориальная	
Профессиональная	
Этническая Конфессиональная	
Демографическая	

# Виды социальных групп

Виды	Примеры
Социально-классовая	Крестьяне, буржуазия,
Территориальная	Москвичи
Профессиональная	Учителя, врачи
Этническая	Французы
Конфессиональная	Католики, мусульмане
Демографическая	Дети, женщины

# Маргиналы

- **Маргинал** (от *margin*) — человек, на границе различных социальных групп.
- В современном мире это слово часто употребляется в отношении **людей** «представителей дна».



# Типичные тесты

И семья, и школьный класс являются

- 1) этническими общностями
- 2) малыми группами
- 3) социальными слоями
- 4) неформальными группами

Что из перечисленного является значимым признаком для определения социальной структуры общества?

- 1) познавательные интересы людей
  - 2) особенности характера людей
  - 3) умственные способности людей
  - 4) уровень образования людей
-

Что отличает семью от других малых групп?

- 1) единые предпочтения в одежде
- 2) организация совместного быта
- 3) совместное проведение досуга
- 4) непосредственные личные контакты

Семья в отличие от других социальных институтов выполняет функцию

- 1) воспитательную
- 2) репродуктивную
- 3) эмоционально-психологическую
- 4) социально-статусную



- Установите соответствие между социальными группами и критериями: к каждой позиции, данной в первом столбце, подберите соответствующую позицию из второго столбца.

- **СОЦИАЛЬНЫЕ**  
**ГРУППЫ КРИТЕРИИ**

- А) Мужчины
- Б) Племена
- В) Народности
- Г) Дети

- 1) демографический
- 2) этнический

- А) класс
- Б) племя
- В) нация
- Г) каста
- Д) сословие
- Е) народность

Установите  
соответствие между  
примерами  
общностей людей и  
их видами

- 1) Социальная
- 2) Этническая

Установите соответствие между социальными общностями и критериями их выделения: к каждому элементу, данному в первом столбце, подберите элемент из второго столбца.

- СОЦИАЛЬНЫЕ ОБЩНОСТИ
- А)башкиры
- Б)петербуржцы
- В)удмурты
- Г)мусульмане
- Д)буддисты

## КРИТЕРИИ

- 1)этносоциальный
- 2)религиозный
- 3)территориальный

**13122**

# Типы этносов (не писать)

Род	Племя	Народность	Нация
Кровные родственники	Совокупность родов, связанных общей культурой, диалектом, единством религиозны представлений, обрядов... (Вятичи, поляне ...)	Общность территории, языка, культуры (финикийцы, кельты... )	<u>Развитые экономические связи</u> , общая территория, язык, культура, этническое самосознание (русские, немцы, французы...) Понятие <u>«национальное государство»</u>
Первобытное общество		Рабовладельческое общество, феодализм	Капиталистическое (индустриальное ) общество

### 3. Исторические виды социальных групп

- Каста
- Сословие
- Класс

**???** *В чем разница?*

# Касты

- Древняя Индия
- Пожизненно закрепленные от рождения религиозным правилом и передаваемыми по наследству правами и обязанностями.



# Сословия

- Социальная группа, обладающая закрепленными обычаями или законом и передаваемыми по наследству правами и обязанностями.
- Средневековая Европа.
- Дворянство, духовенство, ремесленники, купцы, крестьяне.



# Класс

- Социальная группа выделяемая по отношению к собственности и общественному разделению труда.
- Деление на антагонистические (непримиримо борющиеся между собою) социальные классы впервые наиболее полно и развёрнуто описал Карл Маркс.
- Рабы – рабовладельцы
- Зависимые крестьяне – феодалы
- Пролетариат – буржуазия
- Единственным и главным критерием расслоения общества, по мнению [К. Маркса](#), было обладание собственностью.



ДЗ – пар. 14 до с. 155

## 4. Теория социальной стратификации

- Альтернативой марксистской теории социальных классов стали работы [М.Вебера](#), в которых были заложены основы современного подхода к изучению **социальной стратификации**.
- Вебер кроме экономического критерия (отношения к собственности и уровень доходов) учитывал также как социальный **престиж** (получение индивидом от рождения или благодаря своим личным качествам определенного социального статуса, позволяющего занять ему соответствующее место в социальной иерархии) и политическую власть.
- Понятие «класс» заменяется понятием **«страта»** - слой, страты могут выделяться внутри класса.

- Высший класс - элитарное меньшинство населения
- Средний класс - является основным слоем, который уравнивает всё общество
  - уровень образования и доходов
  - высокие стандарты потребления
  - владение материальной и интеллектуальной собственностью
  - способность к высококвалифицированному труду («белые воротнички»)
- Низший класс - занимают люди, опустившиеся на социальное дно

# Повторение понятий

1. Переход из одних общественных групп в другие
2. Место человека в социальной структуре
3. Распределение общественных групп в иерархическом порядке
4. Разделение общества на группы, занимающие разное социальное положение

А. Стратификация

Б. Социальный статус

В. Дифференциация

Г. Социальная  
мобильность

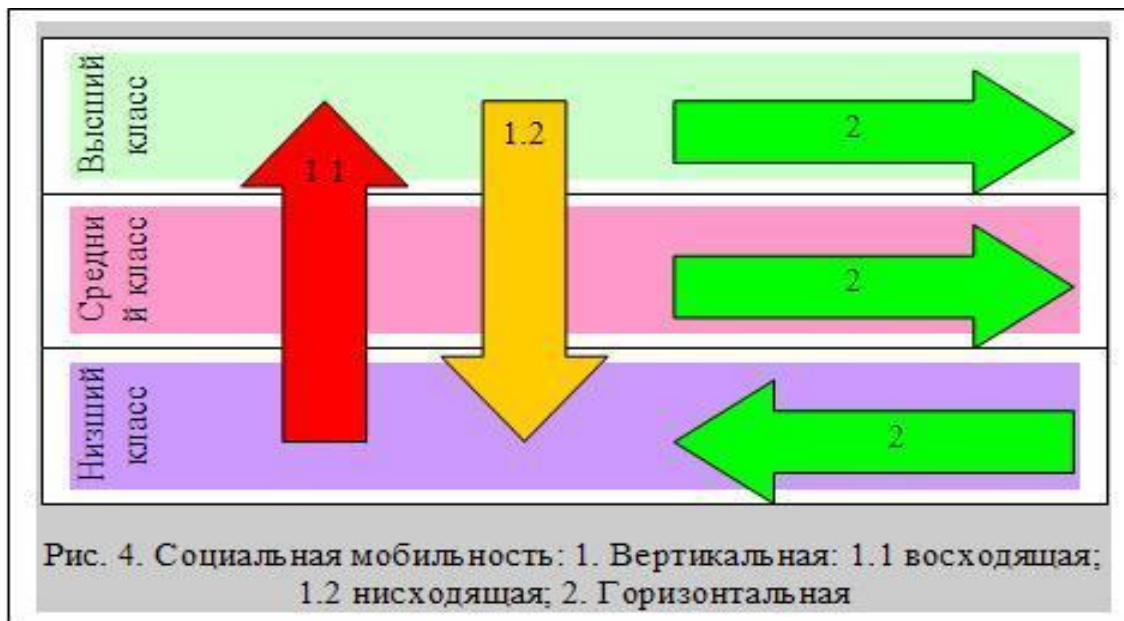
1 2 3 4

**Г Б А В**

## 5. Социальная мобильность

- **Социальная мобильность** - изменение индивидом или группой социальной позиции, места, занимаемого в социальной структуре
- В кастовом и сословном обществе С. м. резко ограничена, значительно возрастает в условиях индустриального общества

*За счет чего?*



*Стр. 156 – 158, выписать определения и  
примеры С.М.*





# Горизонтальная мобильность

**Горизонтальная мобильность** — переход индивида из одной социальной группы в другую, расположенную на одном и том же уровне (пример: перемещение из православной в католическую религиозную группу, из одного гражданства в другое).

Различают индивидуальную мобильность — перемещение одного человека независимо от других, и групповую — перемещение происходит коллективно.

Выделяют географическую мобильность — перемещение из одного места в другое при сохранении прежнего статуса (пример: международный и межрегиональный туризм, переезд из города в деревню и обратно). В качестве разновидности географической мобильности выделяют понятие миграции

# Вертикальная мобильность

- **Вертикальная мобильность** — продвижение человека по служебной лестнице вверх или вниз.
- *Восходящая мобильность* — социальный подъём, движение вверх (Например: повышение в должности).
- *Нисходящая мобильность* — социальный спуск, движение вниз (Например: разжалование).

8 лифтов социальной мобильности по П. Сорокину

Армия	Религия (церковь)	Школа, образование, наука	Политика
Искусство	Пресса, ТВ, радио	Экономические организации, деньги	Брак, семья



Пар. 14, привести 3 конкретных примера  
социальной мобильности с помощью  
«лифтов» - письменно