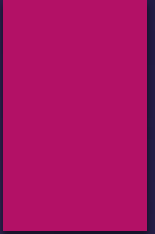


Карти материків та океанів. Їх класифікація за масштабом, просторовим охопленням, змістом і призначенням.



Базові поняття:

- ▶ Карта,
- ▶ Масштаб,
- ▶ Класифікація,
- ▶ Тематична карта,
- ▶ Загально географічна карта,
- ▶ Умовні позначення.

Повторення знань:

Поверхня землі	Земля в цілому	Північна півкуля	Південна півкуля
Вода	361,26 млн.км. (70,8%)	154,64 млн.км. (60,6%)	206,62 млн.км. (81%)
Суходіл	148,84 млн.км. (29,2%)	100,41 млн.км. (39,4%)	48,43 млн.км. (19%)

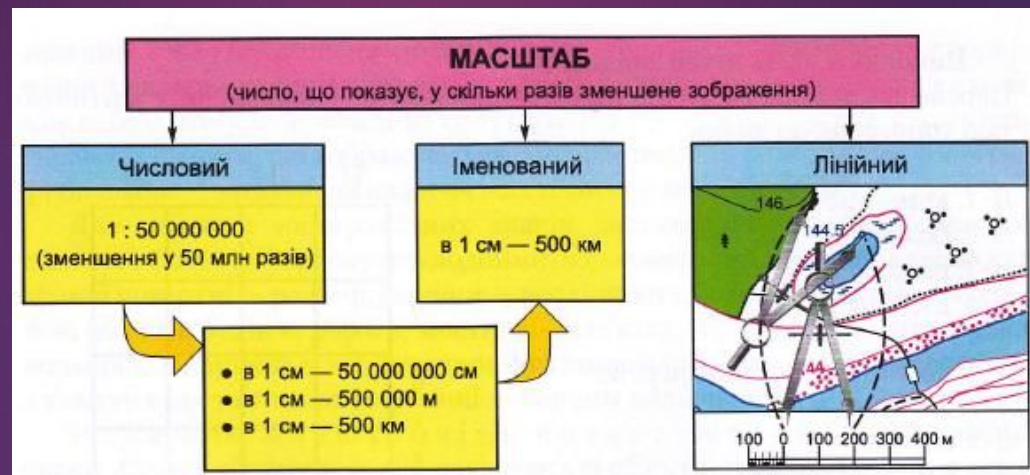
Середня абсолютна висота суходолу = 875м.

Середня глибина Світового океану = 3710 м.

**«Карта важливіша за текст, бо
говорить часто яскравіше, наочніше,
лаконічніше, ніж найкращий текст».**
П.П.Семенов-Тянь-Шанський



Карта – це зменшене, узагальнене, умовно-знакове зображення земної поверхні на площині, виконане за певним математичним законом (масштабі і проекції).



► Масштаб – це відношення довжини відрізка на карті, плані або кресленні до відповідної йому реальної довжині на місцевості. Масштаб показує: у скільки разів кожна лінія, нанесена на карту, зменшена по відношенню до її дійсним розмірам на місцевості.

Найдавніша карта



- ▶ У II столітті Клавдій Птолемей

Класифікація карт:

▶ За масштабом:

Великомасштабні

(від 1:10 000
до:200 000)

Дрібномасштабні

(дрібніше
1:1 000 000)

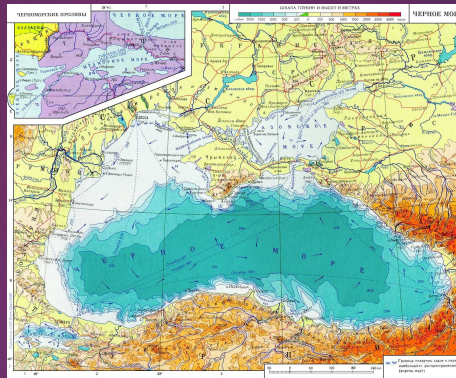
Середньомасштабні

(від 1:200 000 до
1:1 000 000)

Класифікація карт:

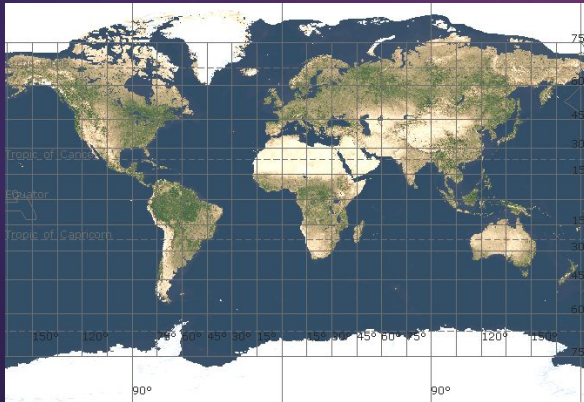
▶ За просторовим охопленням:

Суходолу і Світового океану



Окремих материків і океанів

Частини материків
(країн) і океанів
(морів, заток)



Класифікація карт:

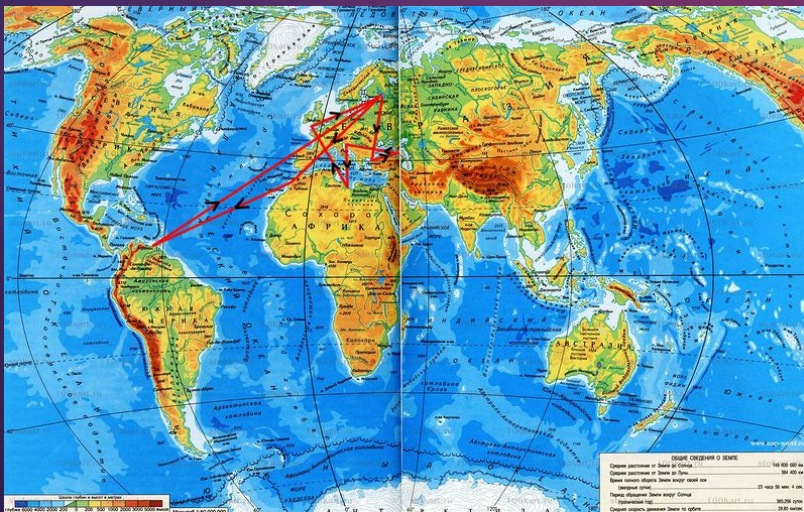
► За змістом:

Загальногеографічні

Тематичні

Явища
природи

Суспільні
явища



Класифікація карт:

► За призначенням:

Науково-дослідні

Туристичні

Начальні

Технічні

Навігаційні

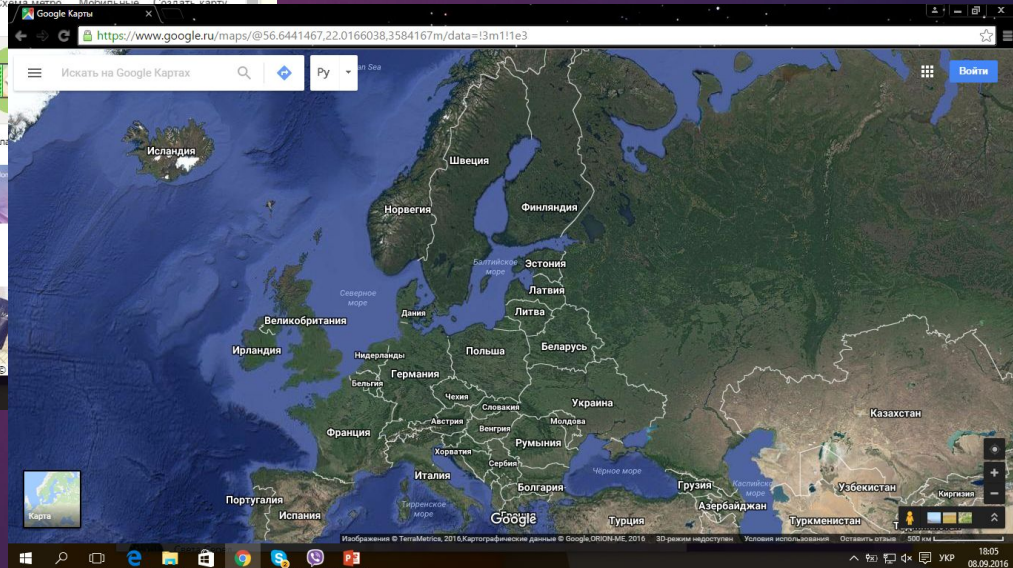
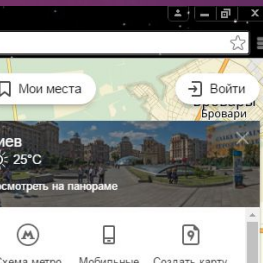
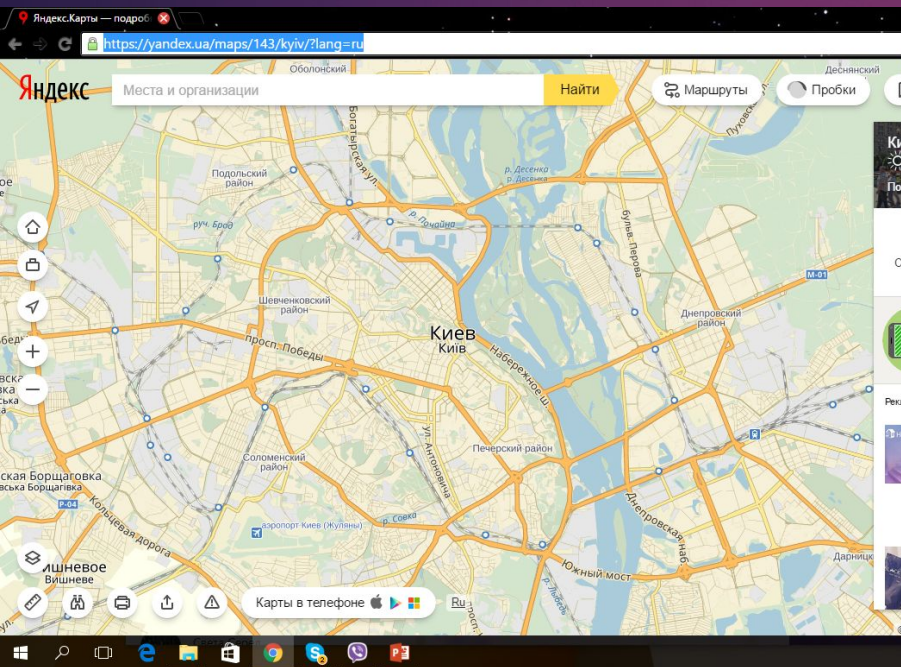
Будівельні

Землеутсрою

Електронні карти:

<https://www.google.ru/maps>

<https://yandex.ua/maps/?lang=ru>



NASA World Wind

