

Производственная практика



**АО «Алмазы Анабара»
Булунский район, ГРУ «Эекит»
(25.06.17 - 10.09.17)**

**Выполнили ст. гр. ТР-14
Харитонов А.П.
Романов М.Б.**

ВВЕДЕНИЕ

- ▶ Первую производственную практику мы проходили в АО «Алмазы Анабара» с 25.06.2017 по 10.09.2017.
- ▶ Наша практика проходила в Булунском районе, ГРУ «Эекит», где проводились поисково-оценочные работы на коренные и россыпные месторождения алмазов.
- ▶ Разведка производится промывкой геологических проб. За период практики было промыто 707 проб.

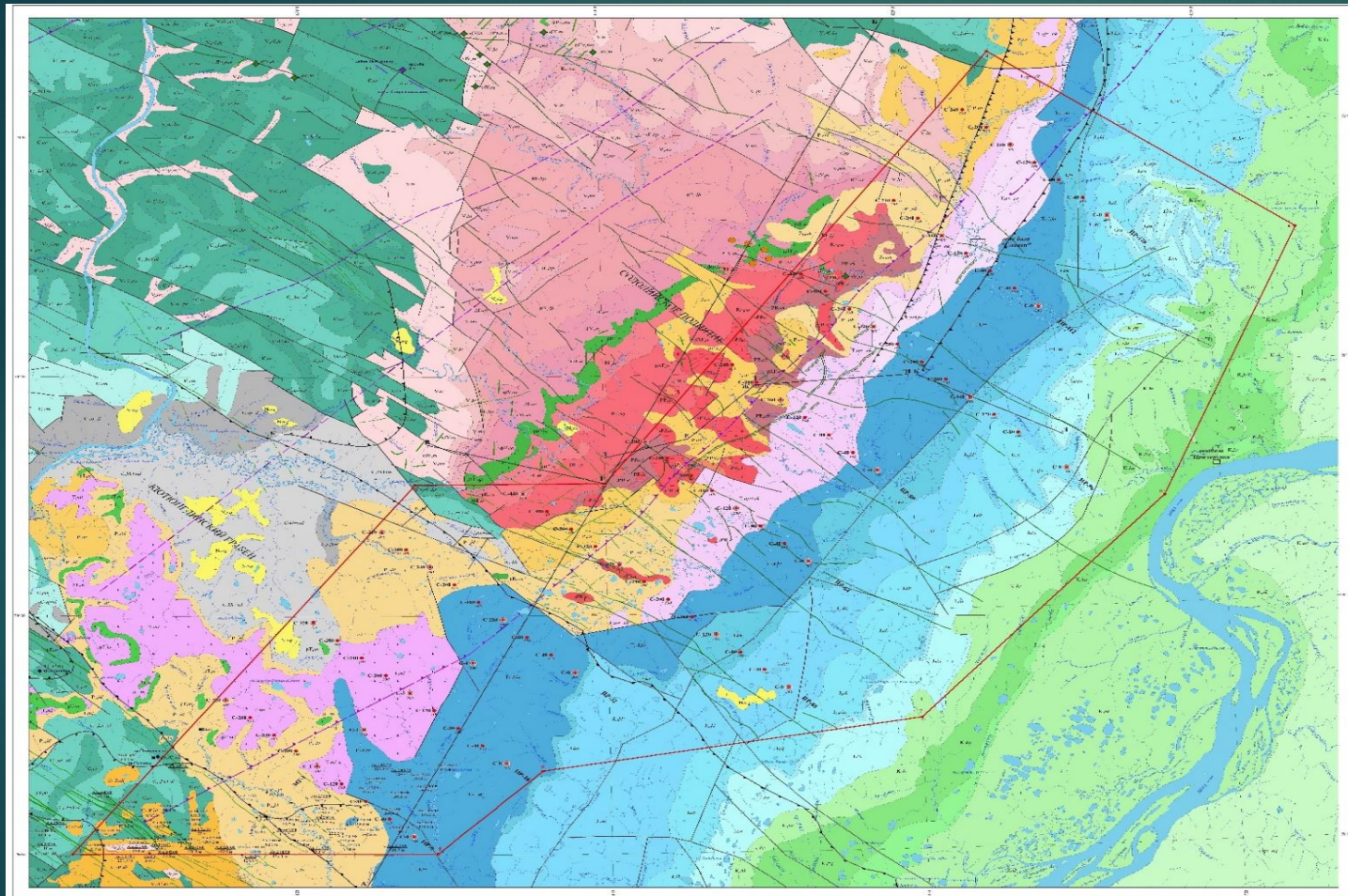


Кратко о компании

- ▶ ПАО «АО «Алмазы Анабара» входит в число ведущих предприятий Республики Саха (Якутия). С 2007 года 100% акций общества принадлежит АЛРОСА.
- ▶ Месторождения предприятия находятся в северо-западной части Республики Саха (Якутия), на территории нескольких улусов. Добыча ведется на 7 россыпях: «Моргогор», «Исток», «Холомолох», «Эбелях», «Гусиное», «Ручей 41» и «Курунг-Юрях».
- ▶ На предприятии работает около 1800 человек.
- ▶ В связи с климатическими условиями Крайнего Севера, разработка россыпных месторождений носит сезонный характер. Обогащение песков осуществляется в летние месяцы на сезонных перерабатывающих предприятиях.
- ▶ В 2016 году добыча алмазов на объектах «Алмазов Анабара» составила 3,421 млн. карат; доля в общей добыче алмазов Группы АЛРОСА – 5%.
- ▶ В 2013 году «Алмазы Анабара» приобрело алмазодобывающее АО «Нижне-Ленское», которое находится на территории Булунского и Анабарского улусов Якутии, в непосредственной близости от добывающих объектов АО «Алмазы Анабара».
- ▶ «Нижне-Ленское» ведет добычу алмазов из россыпей «Молодо», «Биллях» и «Ручей Шлиховой». В 2016 году добыча «Нижне-Ленского» составила 1,724 млн. карат.
- ▶ Сегодня АО «Алмазы Анабара» активно развивает новые типы производства. В дополнение к своей основной специализации — добыче алмазов и геологоразведке, предприятие успешно реализует новые проекты в области лесной промышленности, в развитии пищевой перерабатывающей промышленности, а также агропромышленного комплекса.



Геологическое строение района



- ▶ Экитская площадь расположена на восточном склоне Оленёкского свода в зоне его сочленения с Предверхоянским и Лено-Анабарским краевыми прогибами.
- ▶ Непосредственно в пределах проектируемой к изучению площади обнажаются породы от раннего протерозоя до кайнозоя включительно, они слагают разновозрастные структурные ярусы. Интрузивные тела распространены большей частью в западной части площади. Они представлены образованиями платформенного траппового комплекса и древними магматическими образованиями кристаллического фундамента.



Технология промывки

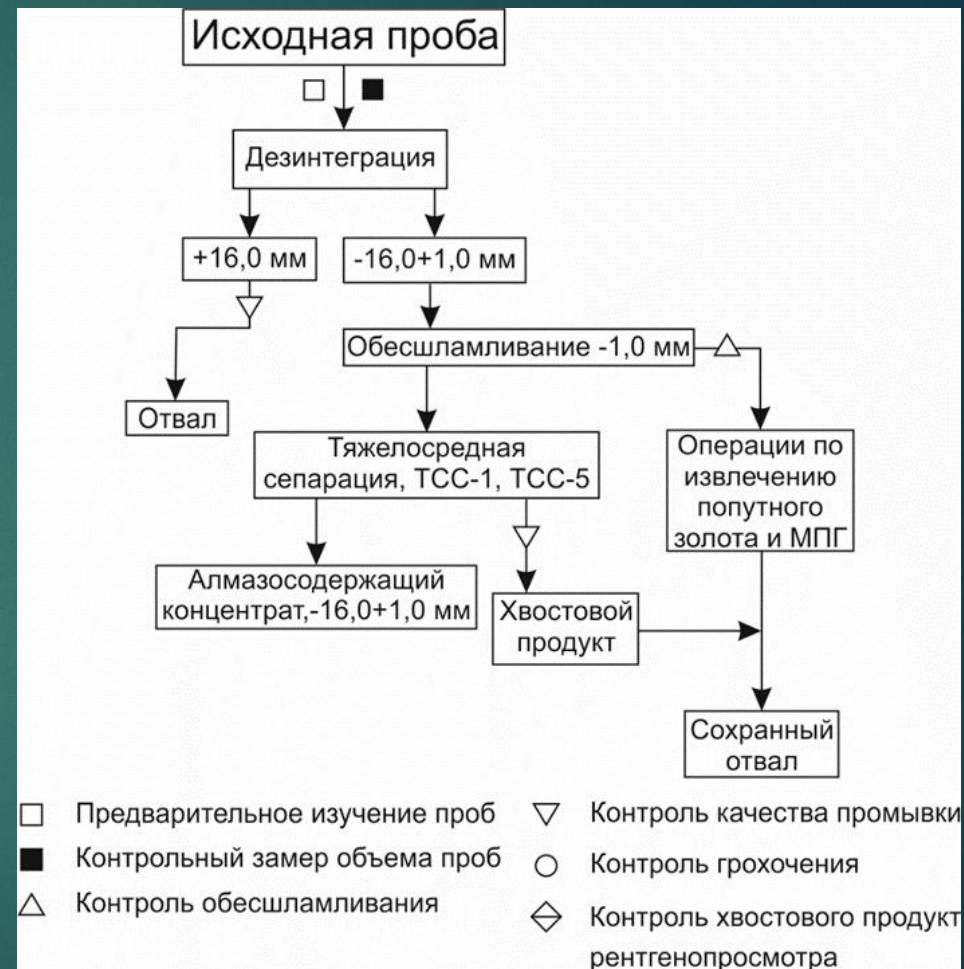
Технология обогащения (алмазы)

Обогащение валовых проб за летний сезон 2017 года ПМГОУ (Полевая Модульная Геологическая Обоганительная Установка) с ТСС-5.

Схема тяжелосредней сепарации валовых проб (рис. 3) предусматривает извлечение алмазного концентрата крупностью от 1,0 до 16,0 мм и включает следующие операции:

- подача производится фронтальным погрузчиком ПК-6 в бункер;
- дезинтеграция барабанным грохотом ГБ-0,75, класс +16 мм сбрасывается в хвосты;
- обесшламливание на грохоте ГИЛ-33;
- тяжелосредняя сепарация на модульной установке ТСУ.

Водоснабжение установки осуществлялось насосами Д200-36 и песковым ПБ 63/22,5.



ФОТООТЧЁТ



- ▶ Подача валовых проб погрузчиком ПК-6 в бункер



► Промывка проб



- ▶ Дезинтеграция скруббер бутарой до +16 класса



- ▶ Обесшламливание на грохоте ГИЛ-41



- ▶ Хвостовой продукт обесшламливания, класс -1,0мм

Демонтаж



Заключение

- ▶ В ходе прохождения первой производственной практики в АО «Алмазы Анабара», работая промывальщиком 3-ого разряда, мы ознакомились с технологией промывки проб. Научись жить в лесу в климатический условиях Якутии, узнали многое о геологии и конечно же знания которые пригодятся в дальнейшем. Закрепили, теоретические знания полученные в ходе обучения за три года, и получили опыт в работе на практике.



Спасибо за внимание!