

# ***Le Grand Louvre***



# *Musée du Louvre*

- **Le Grand Louvre ce n'est pas seulement le monument d'architecture et le palais des rois français, mais c'est aussi un des plus célèbre musées du monde. Il contient une riche collection des chef-d'oeuvres variés.**
- **Le Louvre possède une longue histoire de conservation artistique et historique de la France.**



# *L'Histoire du Louvre*



- À l'origine du Louvre il y a un château fort, la Grosse tour du Louvre, érigé par le roi Philippe Auguste en 1190. L'une de ses principales missions est la surveillance de l'aval de la Seine, qui constitue l'une des voies traditionnelles des invasions depuis l'époque des Vikings.
- Le Louvre est agrandi par Charles V.
- Devenue obsolète, la Grosse tour est détruite par François I en 1528 et en 1546 commence la transformation de la forteresse en résidence royale luxueuse.

# *Antiquités grecques, et romaines*

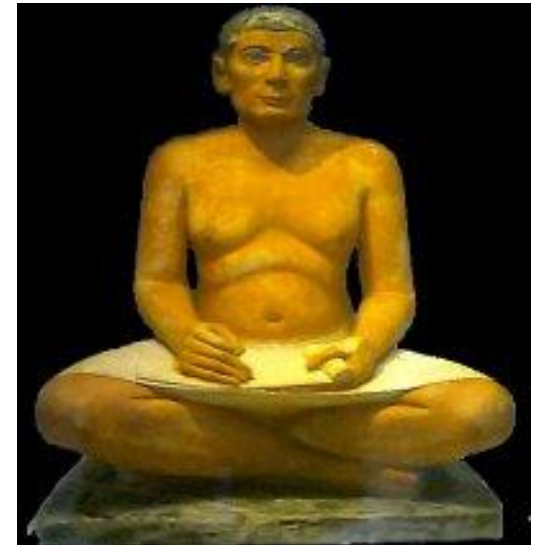
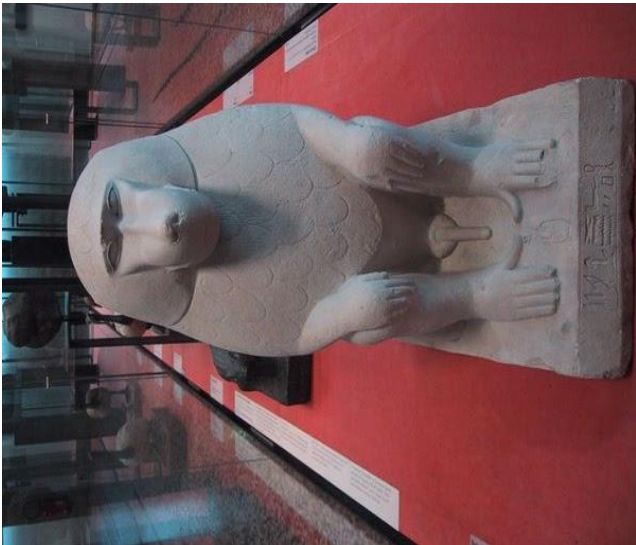


# *Le Louvre*

- **Au cours des années le Louvre se reconstruisait plusieurs fois. Il changeait son image.**
- **Les temps passaient, les rois s'en allaient. Les uns préféraient vivre au Louvre, les autres vivaient dans leurs résidences.**
- **Mais tous ces rois renouvellaient l'image du palais.**
- **Dès 1871 le Louvre a son image actuelle.**
- **Le 10 août 1793 la Galerie a été ouverte pour les visiteurs comme musée.**



# Antiquités égyptiennes



# *Antiquités orientales*

---



# *Léonard de Vinci*





# ***La Joconde de Léonard de Vinci***

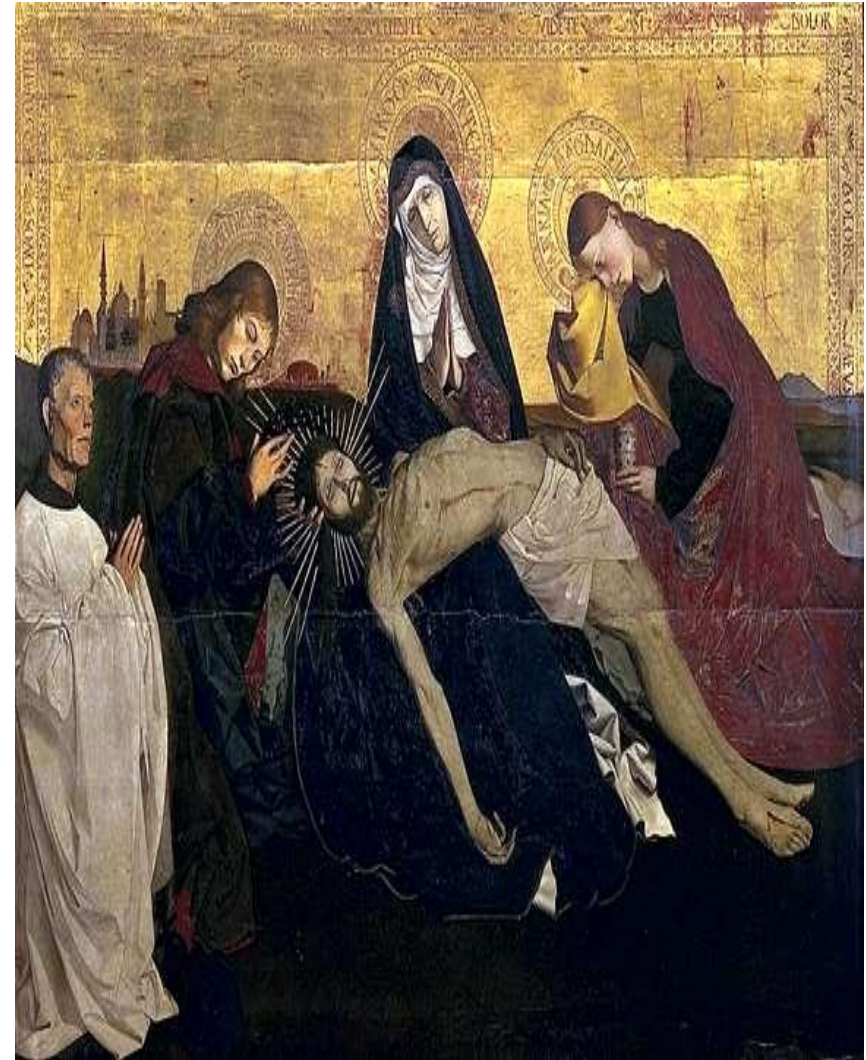
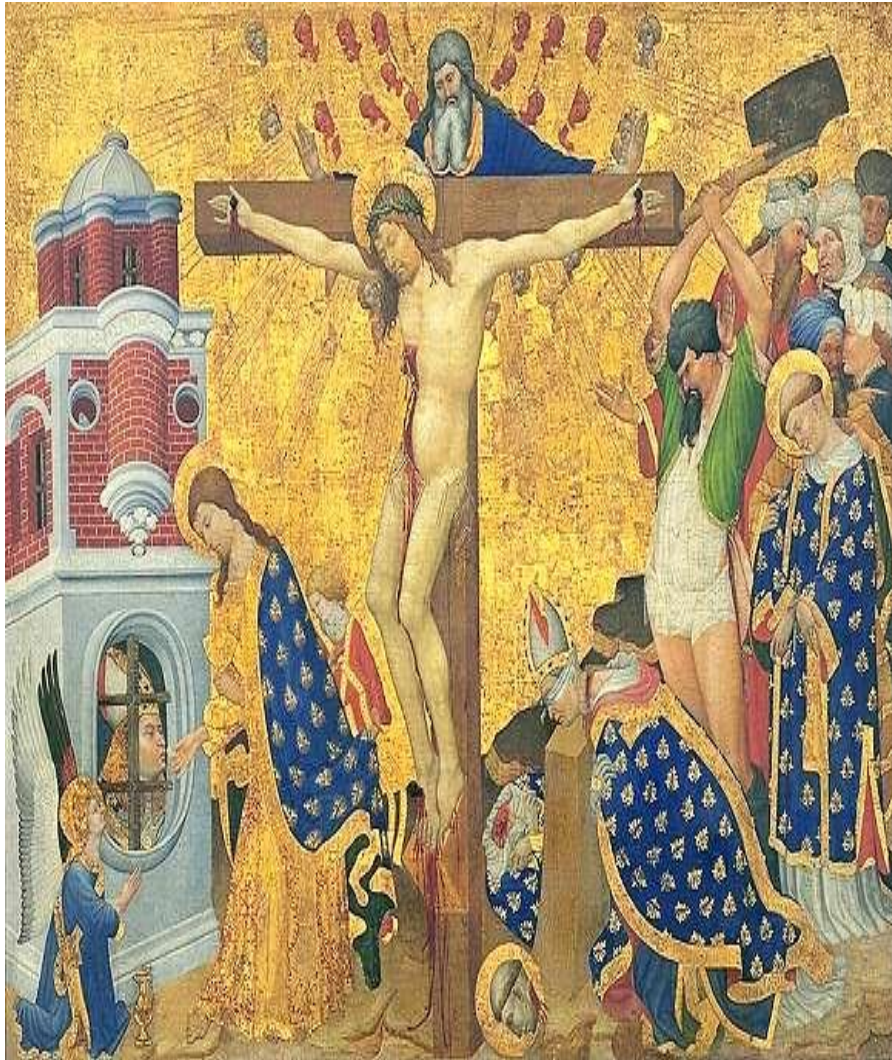
- **La Joconde est un centre d'attraction de tous les visiteurs du Louvre.**
- **Ce tableau énigmatique attire les foules de Français et d'étrangers qui viennent à Paris.**



# *Peintures XIV–XVI siècles*



# Peintures XIV–XVI siècles



# *Peintures XIV–XVI siècles*



# *Peintures XVII siècle*



# Peintures XVII siècle



# *XVIII siècle*



# *XVIII siècle*





# *Peintures IX siècle*



# *La Pyramide*



- En 1981 d'après la résolution du président de la republique François Mitterrand on a commencé des travaux de restauration du Louvre.
- Les plus anciens parties de la tour ont été reconstruites et dans la cour de Napoleon on a érigé la célèbre pyramide qui effectue un lien entre les nouvelles salles et la cour.
- L'auteur de cette pyramide est l'architecte Américain d'origine Chinoise Yeoh Ming Pei.

