

ICT

PRACTICAL WORK 3

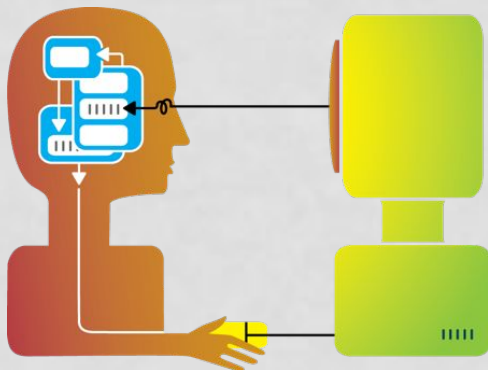
HUMAN-COMPUTER INTERACTION

Human-computer interface (HCI) The means of communication between a human and a computer system, referring in particular to the use of input/output devices with support

Devices of increasing sophistication are available to mediate the human-computer interaction. These include graphics devices, touch-sensitive devices, and voice devices. They have to be configured and used to facilitate an efficient and effective interaction between a person and the computer.

Человеко-компьютерный интерфейс (HCI) Средство связи между человеком-пользователем и компьютерной системой, имеется в виду , в частности, использование устройств ввода / вывода с поддержкой программного обеспечения.

Устройства все более становятся изощренными для осуществления взаимодействия человека и компьютера. Они включают графические устройства, сенсорные устройства, и устройства голосового ввода . Они должны быть настроены таким образом, что будут способствовать эффективному взаимодействию между человеком и компьютером.



COMMAND LINE INTERFACE, TEXT INTERFACE, GRAPHIC INTERFACE

- A user interface is the method by which the user and the computer exchange instructions.

Пользовательский интерфейс-это способ, с помощью которого пользователь и компьютер обмениваются информацией и инструкциями.

- There are three main types: command-line, menu driven and graphical user interface (GUI).

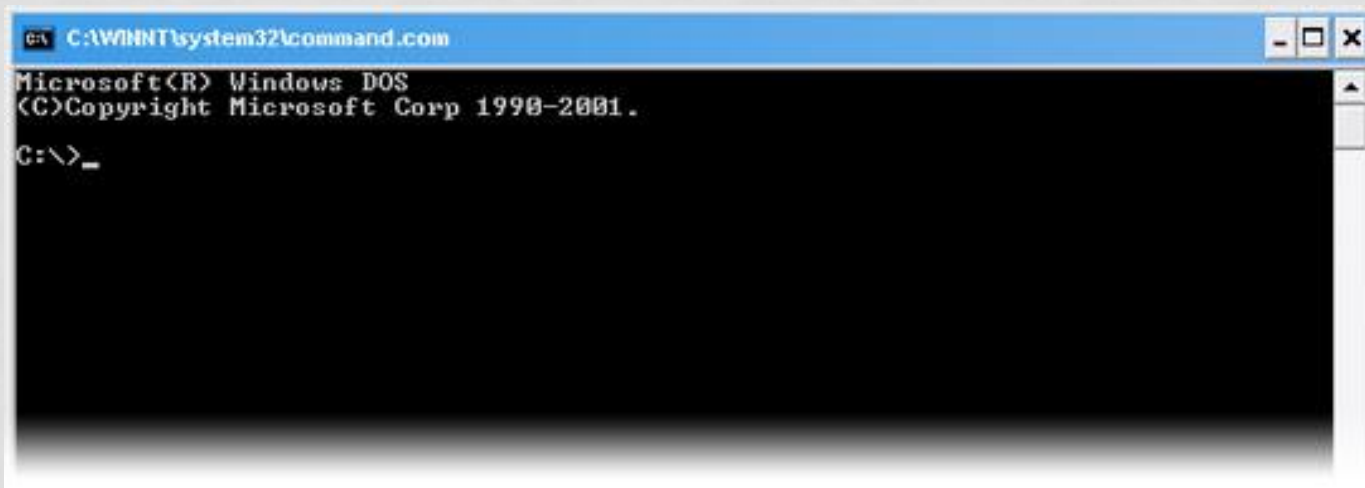
Существует три основных типа пользовательского интерфейса: интерфейс командной строки, меню и графический интерфейс пользователя (GUI).

COMMAND-LINE INTERFACES

Интерфейс командной строки позволяет пользователю взаимодействовать с компьютером посредством ввода команд.

A command-line interface allows the user to interact with the computer by typing in *commands*.

In the early days of personal computers, all PCs used command-line interfaces.

A screenshot of a Windows DOS command prompt window. The title bar shows the path 'C:\WINNT\system32\command.com'. The window content displays the following text: 'Microsoft(R) Windows DOS', '(C)Copyright Microsoft Corp 1990-2001.', and 'C:\>_'. The cursor is positioned at the end of the command line.

```
C:\WINNT\system32\command.com
Microsoft(R) Windows DOS
(C)Copyright Microsoft Corp 1990-2001.
C:\>_
```

An example of a common command driven interface is **MS-DOS**. The MS-DOS command to display all files on c:\ would be: **dir c:**

MENU DRIVEN INTERFACES

1. Simple menu

```
Select an option:
```

1. Start in MS DOS mode
2. Start Windows
3. Run system check
4. Shut down and log off

Простое
МЕНЮ

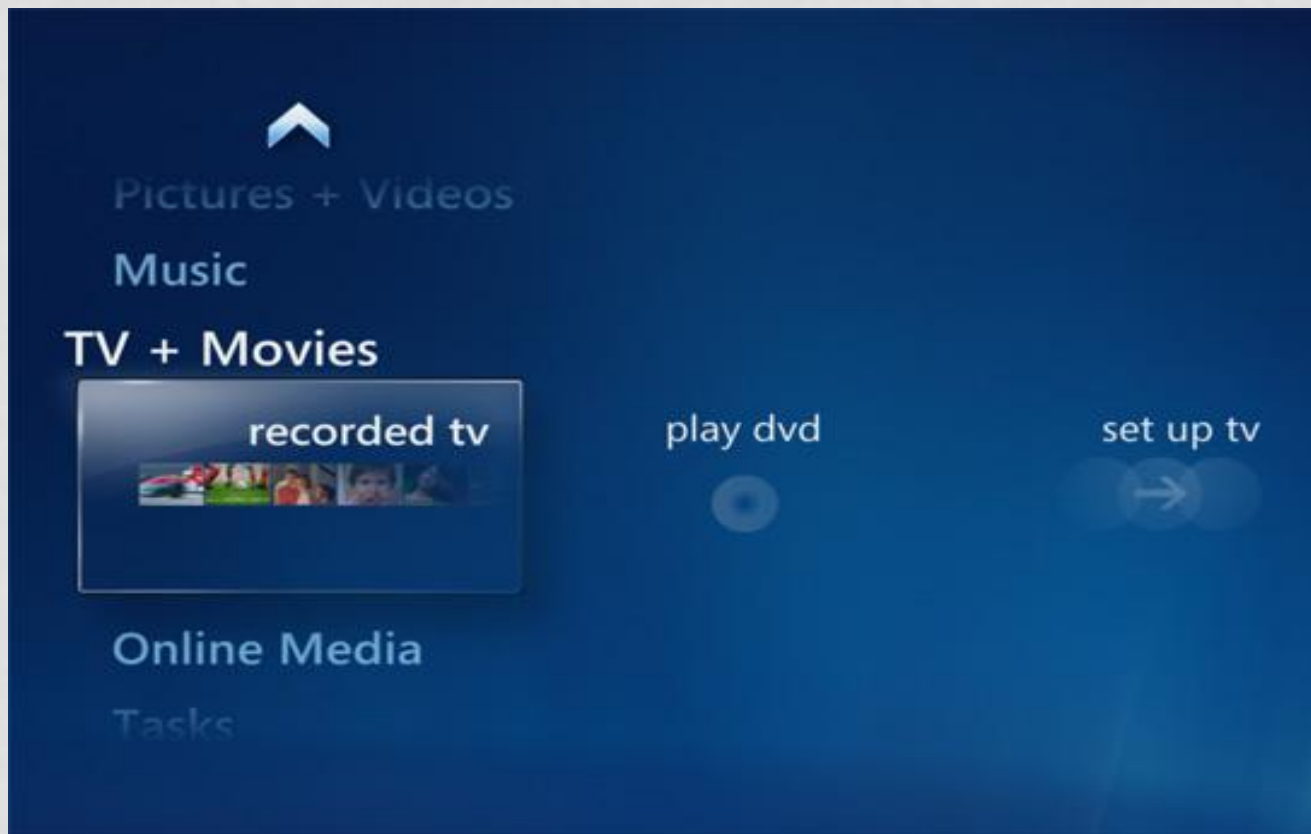
The user is offered a simple menu from which to choose an option. One menu often leads to a further menu. Part of the screen may have an instruction followed by a numbered list of options to choose from.

MENU DRIVEN IN

Полноэкранное меню -
занимает **весь экран**

2. Full screen menu

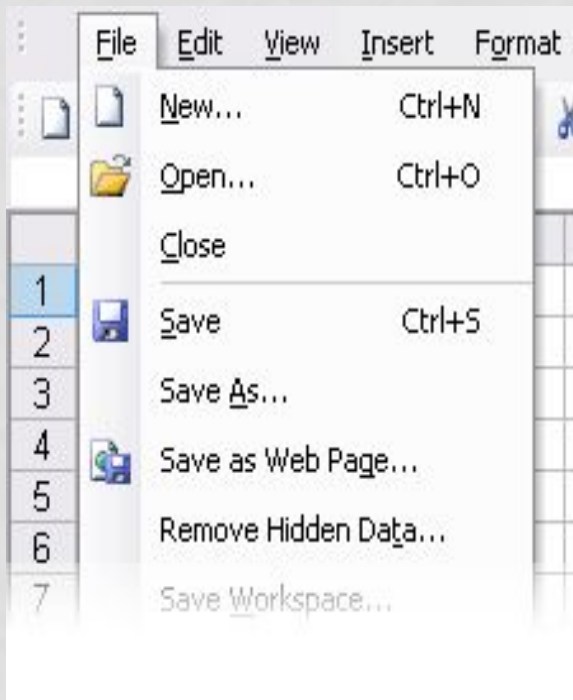
A full screen menu takes up the **entire screen**.



MENU DRIVEN INTERFACES

3. Menu bar

A menu bar is the set of options at the top of the screen. When an option is chosen a drop-down menu may be offered.



Меню-набор опций в верхней части экрана. Если выбирается параметр в выпадающем списке могут быть предложены команды,

GRAPHICAL USER INTERFACE



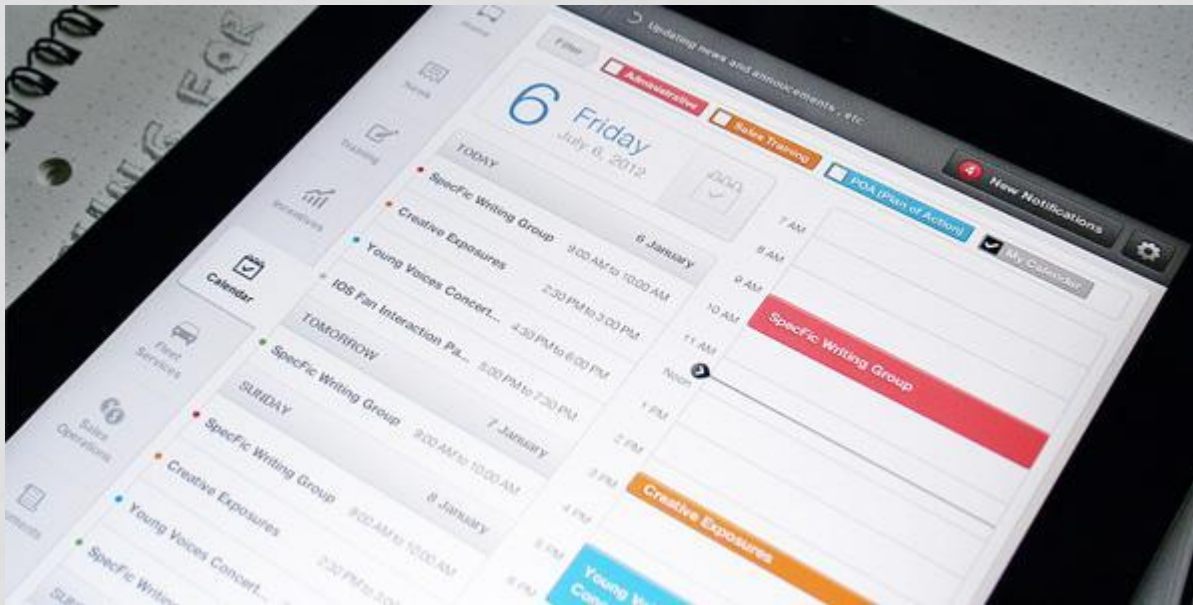
СКОГ

Ю

НИЙ

THE FUTURE

Graphical User Interface



THE FUTURE

- Natural User Interface



THE FUTURE

- Organic User Interface



THANK YOU

