

# Теория массажа



**Массаж** — это дозированное механическое воздействие на поверхность тела человека или какого-либо органа, осуществляемое руками массажиста или с помощью специальных аппаратов и проводимое с лечебной или профилактической



# Показания:



- - на всех этапах медицинской реабилитации больных;
- - в комплексном восстановительном лечении подострых и хронических заболеваний ССС, нервной системы, опорно-двигательного аппарата, внутренних органов, кожных и других заболеваний;
- - как средство профилактики для восстановления работоспособности при умственном и физическом утомлении;
- - как гигиеническое и косметическое средство.

# Противопоказания:



- — острые лихорадочные состояния и острые воспалительные процессы;
- — кровотечения и склонности к ним, болезни крови;
- — гнойные процессы любой локализации, гангрена;
- — любое нарушение целостности кожи и различные заболевания кожи;
- — значительное расширение вен с трофическими нарушениями, тромбоз;

# Противопоказания:



- — воспаление лимфатических узлов, сосудов;
- — активная форма туберкулеза;
- доброкачественные и злокачественные опухоли различной локализации (до их хирургического лечения);
- — беременность, менструация;
- — грыжа, камни в желчном пузыре или в почках;

# Противопоказания:



- — психические заболевания с чрезмерным возбуждением, значительно измененной психикой;
- — острый период гипертонического или гипотонического криза, острая ишемия миокарда, возникающая внезапно;
- — выраженный склероз мозговых сосудов со склонностью к тромбозам и кровоизлияниям;
- — острые респираторные заболевания и в течение 2—5 дней после них;
- — общие тяжелые состояния при различных заболеваниях и травмах.

# Опорно-двигательная система человека



- – функциональная совокупность костей скелета, их соединений (суставов и синартрозов) и соматической (скелетной) мускулатуры со вспомогательными приспособлениями, осуществляющих посредством нервной регуляции движения, поддержание позы, мимики.

# Опорно Двигательный Аппарат



Partner plus



# ФУНКЦИИ СКЕЛЕТА

- МЕХАНИЧЕСКАЯ
- БИОЛОГИЧЕСКАЯ



# Механическая функция вклю в себя:



- 1. **Опорную функцию** — кости вместе с их соединениями составляют **опору тела**, к которой прикрепляются мягкие ткани и органы;
- 2. **Функцию передвижения** (косвенно);
- 3. **Рессорную функцию** — за счет суставных хрящей и других конструкций скелета (свод стопы, изгибы позвоночника), смягчающих толчки и сотрясения;
- 4. **Защитную функцию** — защита головного и спинного мозга, сердца, легких, органов брюшной полости, красного костного мозга.

# Биологическая функция:

- **Кроветворная функция** — красный костный мозг, находящийся в костях, является источником клеток крови;
- **Запасающая функция** — кости служат депо для многих неорганических соединений: фосфора, кальция, железа, магния и поэтому участвуют в поддержании постоянного минерального состава внутренней среды организма.

# СУСТАВ -

- подвижное соединение двух или нескольких костей, края которых покрыты хрящевой тканью, заключенное в суставную сумку, содержащую суставную жидкость.

# Виды суставов

Шаровидные

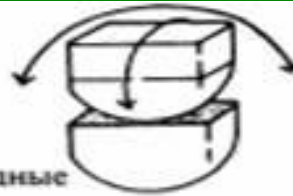


Тазобедренный сустав



а

Эллипсоидные



Лучезапястный сустав



б

Блоковидные



Коленный сустав



в

Цилиндрические

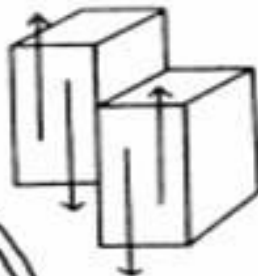


Головка лучевой и выемка локтевой костей



г

Плоские



Межпозвоночные суставы

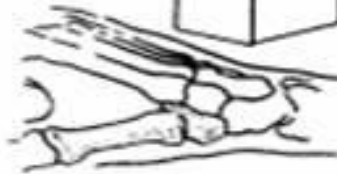


д

Седловидные



Сустав большого пальца



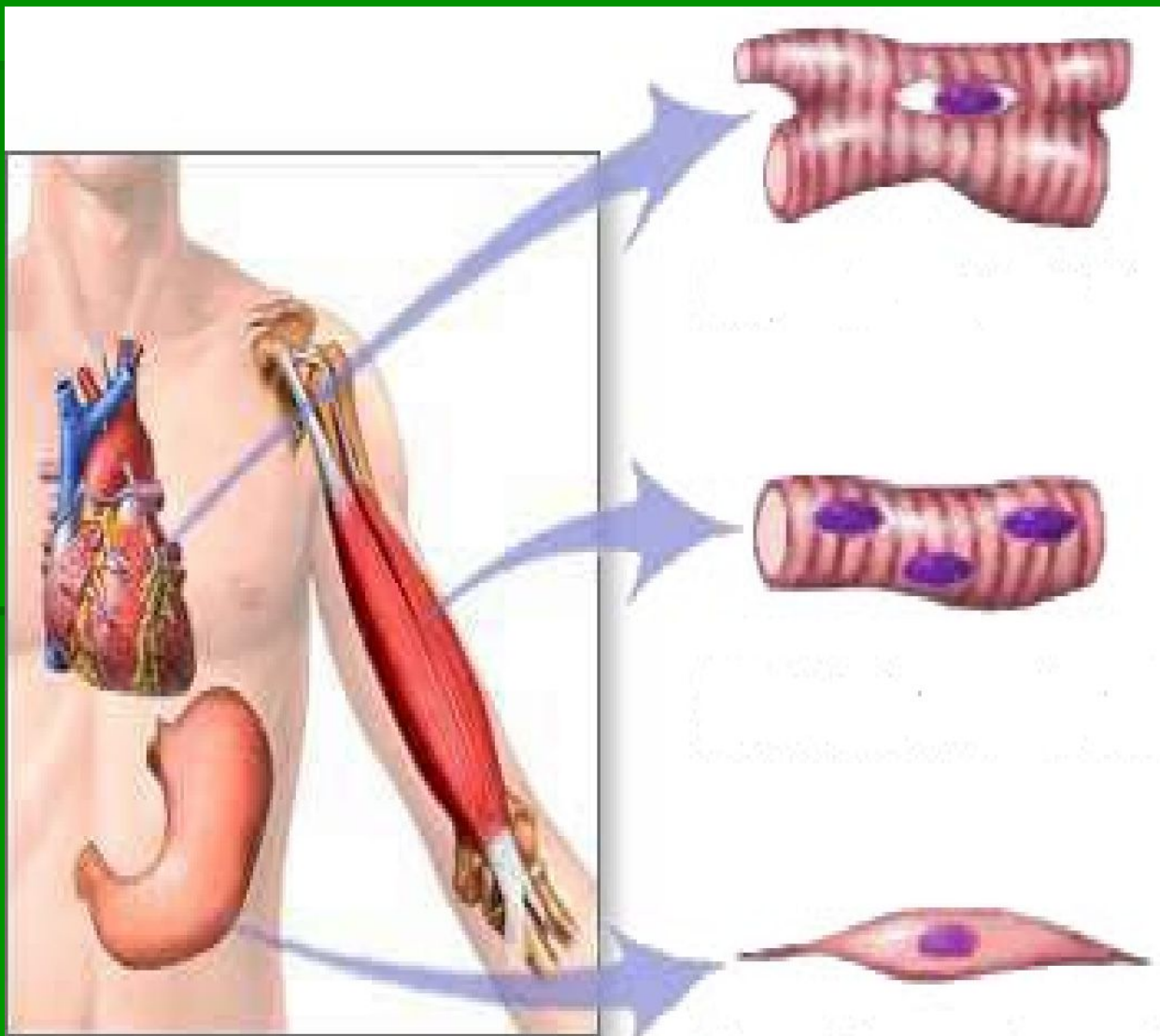
е

# Мышечная система человека представлена мышцами трех типов:

1. Миокард

2. Скелетные

3. Висцеральные  
(гладкие)



# Общие сведения о скелетных мышцах

У взрослого человека мышцы составляют 40-50% от общей массы тела.

Мышечная система выполняет следующие функции:

1. Поддержание тела и внутренних органов
2. Движение тела в целом, его отдельных частей и внутренних органов
3. Метаболическая

Скелетные мышцы, mm. scaletale, разные по форме и строению

Веретенообразная



Двухперистая



Двухглавая



Головка

Брюшко

Многoperистая



Одноперистая



Треугольная



Двухбрюшная



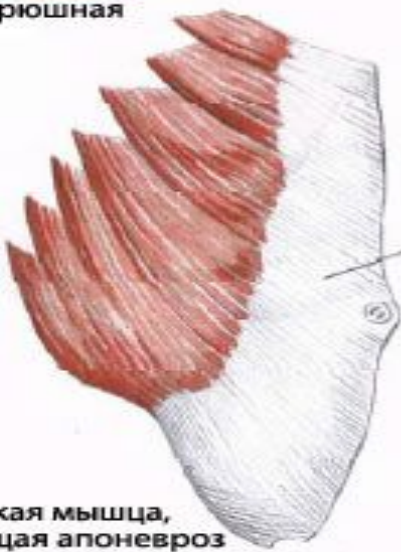
Сухожилие

Зубчатая



Апоневроз

Широкая мышца, имеющая апоневроз



Квадратная



Сухожильная перемычка

Мышца, имеющая сухожильные перемычки



Круговая



# Виды МЫШЦ





# Системы массажа:

- 1. Европейская;
- 2. Восточная.



# Европейская система массажа



- а) **славянская школа** – преобладают приемы разминания, направленные на улучшение крово- и лимфообращения;
- б) **шведская школа** - очень глубокий, основная задача – растирание уплотнений;
- в) **финская школа** – основной прием – разминание подушечкой большого пальца.

Синтез наиболее эффективных приемов каждой из систем привел к созданию **европейского классического массажа.**

# Восточная система массажа

- 1. Массаж проводится без применения смазывающих средств с целью более глубокого воздействия на покровы тела.
- 2. Приемы выполняются не только руками, но и ногами.
- 3. Направление движения при выполнении приемов не только от периферии к центру, но и в обратную сторону, т.к. движения на отдельных частях тела осуществляются по направлениям меридианов (каналов), по которым, согласно восточной философии, течет жизненная энергия «ци».



# Виды массажа:

- — гигиенический (оздоровительный, профилактический);
- — лечебный;
- — спортивный;
- — косметический.



# Гигиенический массаж

- Применяется для укрепления здоровья, сохранения нормального состояния организма, предупреждения заболеваний.



# Лечебный массаж

- Применяется для ускорения восстановления функций органов и систем организма при их заболеваниях и травмах.
- Назначается врачом строго дозировано.
- Проводится курсами ежедневно или через день.
- Дозировка зависит от установленного диагноза, стадии заболевания, индивидуальной чувствительности.

# СПОРТИВНЫЙ МАССАЖ

- Применяется для улучшения функционального состояния спортсмена, его спортивной формы, снятия утомления, повышения физической работоспособности, профилактики травм и заболеваний ОДА и их лечения.
- Он подразделяется на: тренировочный; предварительный; восстановительный; лечебный.



# Косметический массаж

- Применяется для улучшения состояния кожи, предупреждения ее преждевременного старения, укрепления волос на голове, лечения различных косметических недостатков.
- Подразделяется на: гигиенический; лечебный; пластический.





# Правила выполнения

## классического массажа:

- 1. Все массажные приемы выполняются по ходу лимфатических путей, по направлению к ближайшим лимфатическим узлам.
- 2. Лимфатические узлы не массируются.
- 3. Мышцы пациента должны быть максимально расслаблены.
- 4. Массажные приемы должны выполняться ниже порога болевого ощущения.
- 5. Массировать всегда начинают с больших участков тела, чтобы ускорить общее крово- и лимфообращение.



# Основные приемы массажа:

- - поглаживание,
- - растирание,
- - разминание,
- - вибрация.



- **ПОГЛАЖИВАНИЕ** – прием, при котором массирующая рука скользит по коже, не сдвигая ее в складку.
- Производится с разной степенью нажатия (поверхностное и глубокое), в разных направлениях (плоскостное, прямолинейное, полукруглое, обхватывающее и т.д.)



# Физиологическое действие приема:

- очищает кожу от ороговевшего слоя эпидермиса, нормализует кожное дыхание, активизирует выделительную функцию кожи;
- стимулирует трофические и обменные процессы в коже;
- стимулирует пластические процессы в коже (тургор);
- способствует мышечному расслаблению;
- усиливает микроциркуляцию крови за счет раскрытия резервных капилляров;
- тонизирует и стимулирует сосуды ,стимулирует отток крови и лимфы, эвакуацию продуктов распада;
- в зависимости от интенсивности и дозировки оказывает успокаивающее или возбуждающее действие на нервную систему

# Растирание

- Рука массажиста не скользит по коже, а смещает ее. Тем самым происходит сдвигание и растяжение кожи в разных направлениях.



# Физиологические действия приема:

- Увеличивает подвижность массируемых тканей по отношению к лежащим под ними слоям.
- Стимулирует расширение сосудов, усиливает лимфоток и кровообращение, в результате чего ткани получают больше кислорода, питательных веществ, активизируются процессы обмена.
- Вызывает разрыхление, размягчение патологических образований, способствует ликвидации отеков, рассасыванию различных отложений, уменьшению болевых ощущений при травмах, невритах и невралгиях.
- Улучшает сократительную функцию мышц, что повышает их эластичность и подвижность.
- Увеличивает подвижность и амплитуду в суставах.
- Способствует рассасыванию отложений в тканях суставов, растяжению рубцов и спаек.
- Проводимое в энергичном темпе в месте нервных окончаний на поверхности кожи и по ходу нервных стволов, способствует снижению нервной возбудимости.

# Разминание

- Основной прием, предназначенный, главным образом, для воздействия на мышцы, при этом по отношению к мышцам разминание – это пассивная гимнастика.



# Физиологическое действие приема

- Вызывает импульсы в рецепторах, расположенных в мышечных тканях (проприорецепторы), которые передаются в ЦНС, что ведет к рефлекторным изменениям в нервно-мышечном аппарате.
- Растягивает мышечные волокна, в результате чего активизируется их сократительная функция.
- Повышает эластичность мышечной ткани.
- Улучшает крово- и лимфообращение не только массируемого участка, но и расположенных рядом.
- Активизирует трофику тканей.
- Способствует быстрому удалению из тканей продуктов распада (углекислого газа и молочной кислоты).
- Активизирует процессы газообмена, увеличивая минутный объем дыхания и потребления кислорода тканями.
- Уменьшает или полностью снимает мышечное утомление.
- Увеличивает силу мышц.



# Методы массажа:



- — ручной;
- — аппаратный (вибрационный массаж, гидромассаж, пневмомассаж, ультразвуковой массаж и др.);
- — комбинированный.

# По форме массаж делится на:

- — общий;
- — частный;
- — самомассаж.



# Дозирование в массаже осуществляется за счет:

- - интенсивности (темп и глубина движения);
- - характера движений (прерывистые или непрерывные);
- - площади задействованных рецепторов;
- - времени отдельных манипуляций и массажа в целом;
- - индивидуальной чувствительности;
- - функционального состояния подлежащих тканей.



Основной рефлексогенной зоной в классическом массаже является **паравертебральная зона** – место выхода спинномозговых корешков из спинномозгового канала по обе стороны от остистых отростков позвоночного столба.

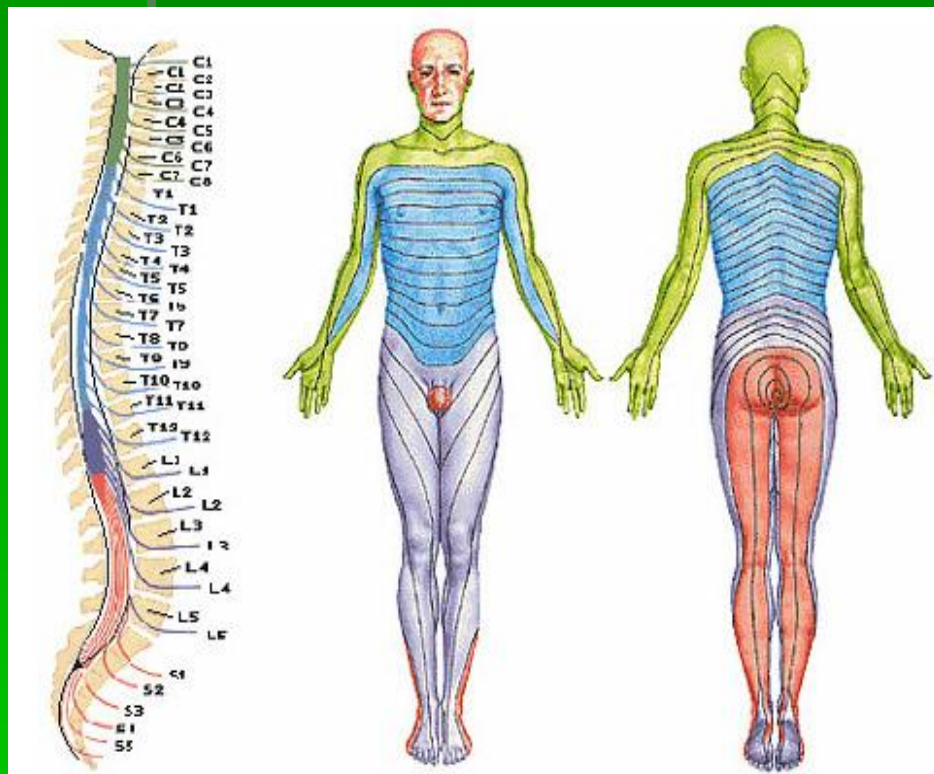
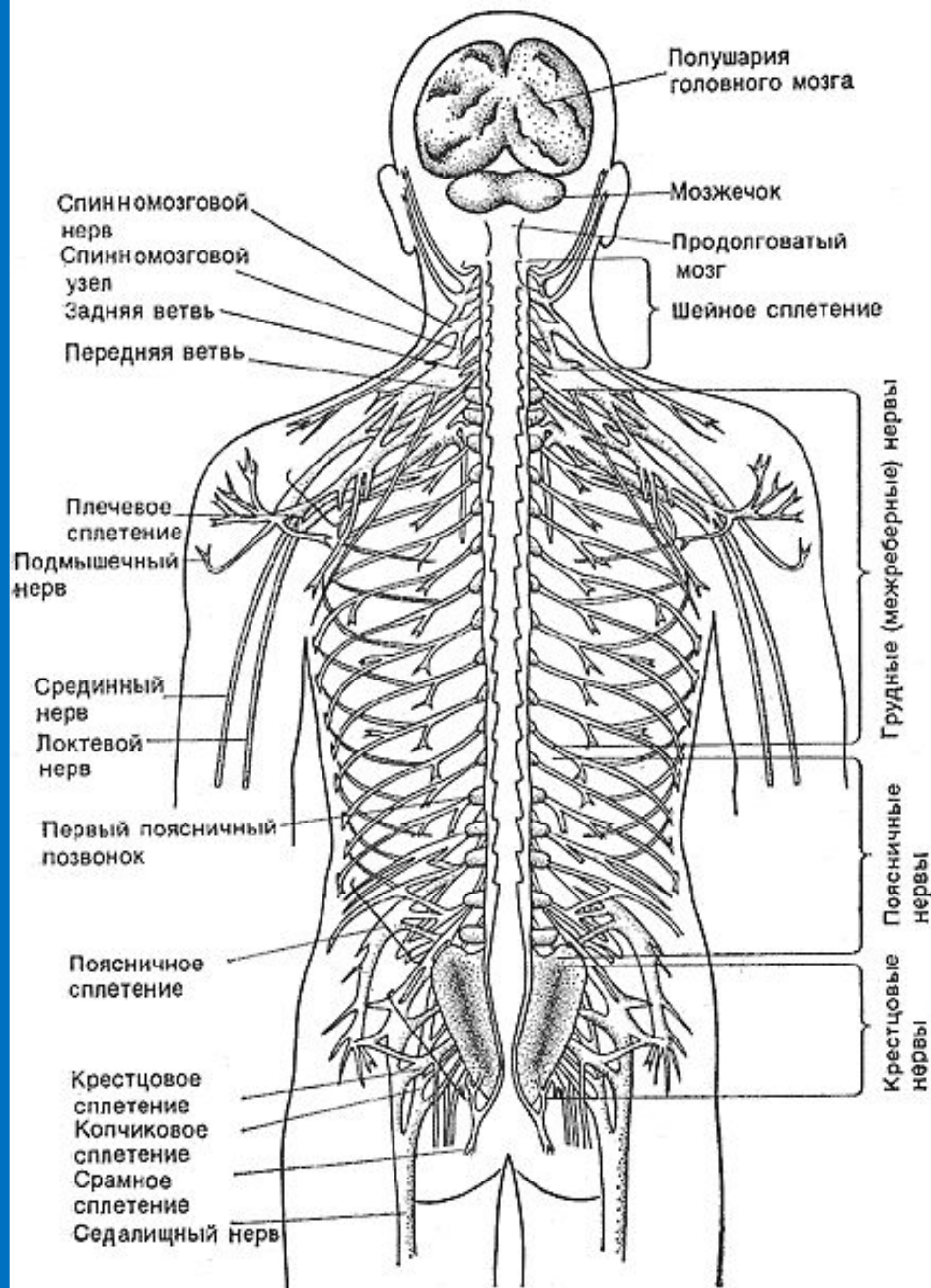
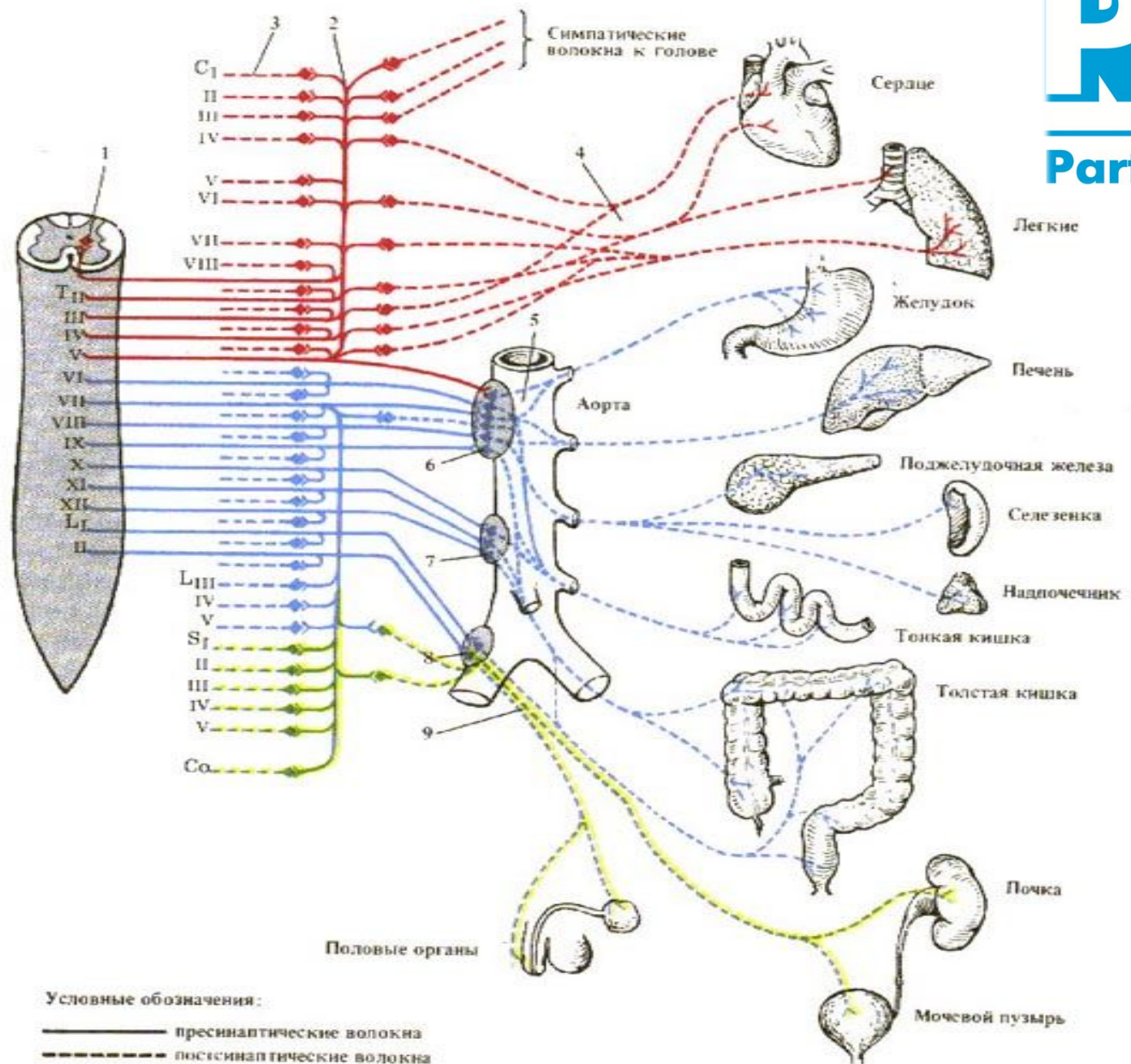


Рис. 2  
Схема спинного мозга и схема «ответственности» сегментов спинного мозга за каждую зону



Воздействуя на  
 паравертебральные зоны,  
 можно получить ответную  
 реакцию отдаленных  
 органов и систем, которые  
 не подвергались  
 массажному воздействию.  
 Это крайне важно при  
 применении массажа в  
 ранние сроки при травмах  
 и заболеваниях опорно-  
 двигательного аппарата, в  
 послеоперационном  
 периоде, а также при  
 наложении гипсовых  
 повязок.



# Гигиенические основы массажа:

- - требования к помещению и инвентарю (температура, освещенность, оборудование и т.д.);
- - требование к массируемому;
- - требования к массажисту (гигиена, спецодежда и обувь, состояние рук, психологическая устойчивость).



# Помещение и оборудование:

- ❑ площадь не менее 10 м<sup>2</sup>;
- ❑ достаточное освещение;
- ❑ вентиляция;
- ❑ отопление (не менее +20 градусов);
- ❑ кушетка ( высота - 70-90 см, ширина - 50-80 см, длинна - 180-200 см);
- ❑ валик, наличие вспомогательных покрывал и полотенце;
- ❑ душ или умывальник.





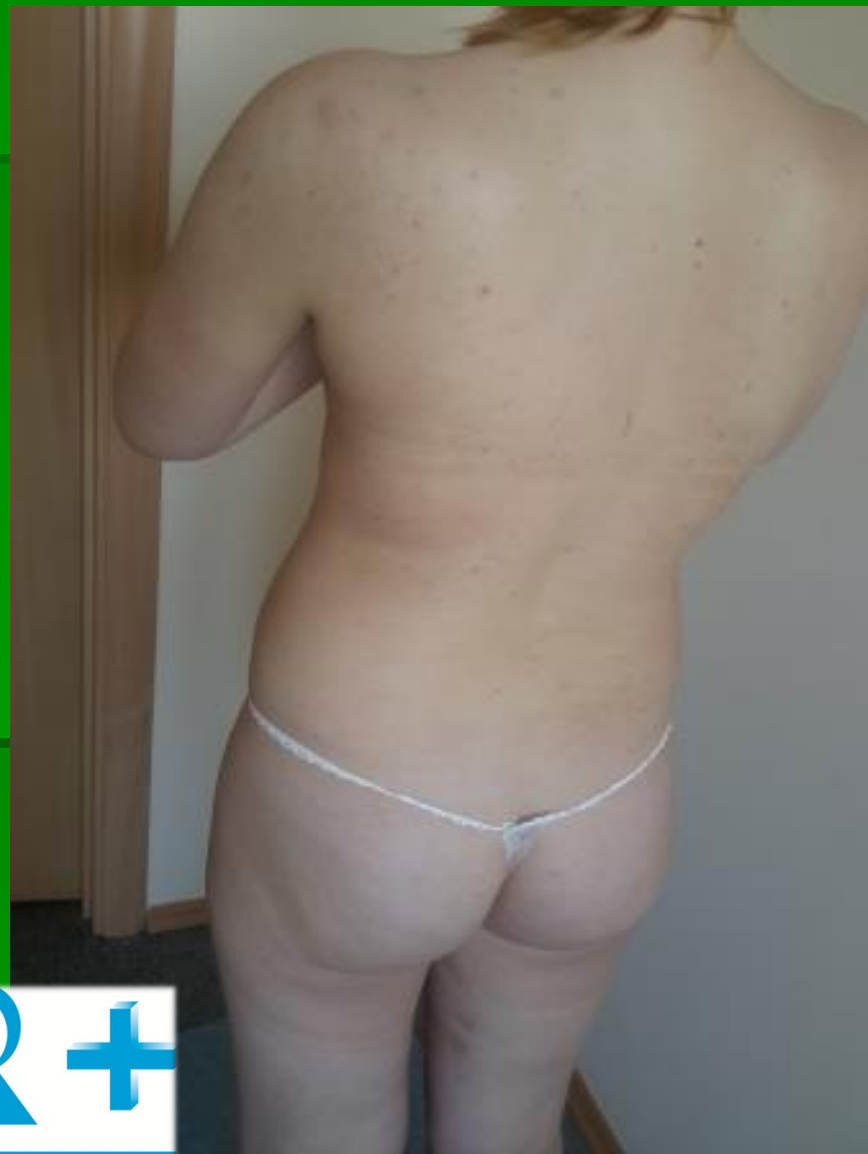
# Клинический опыт Партнер

Плечо



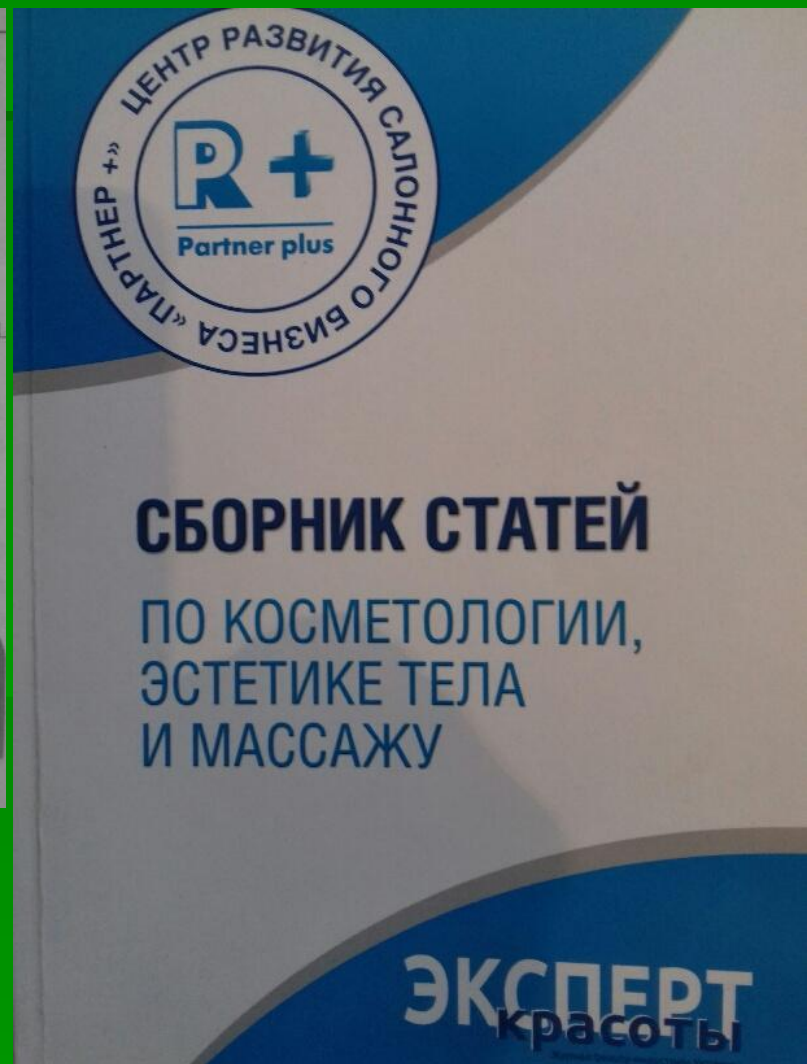
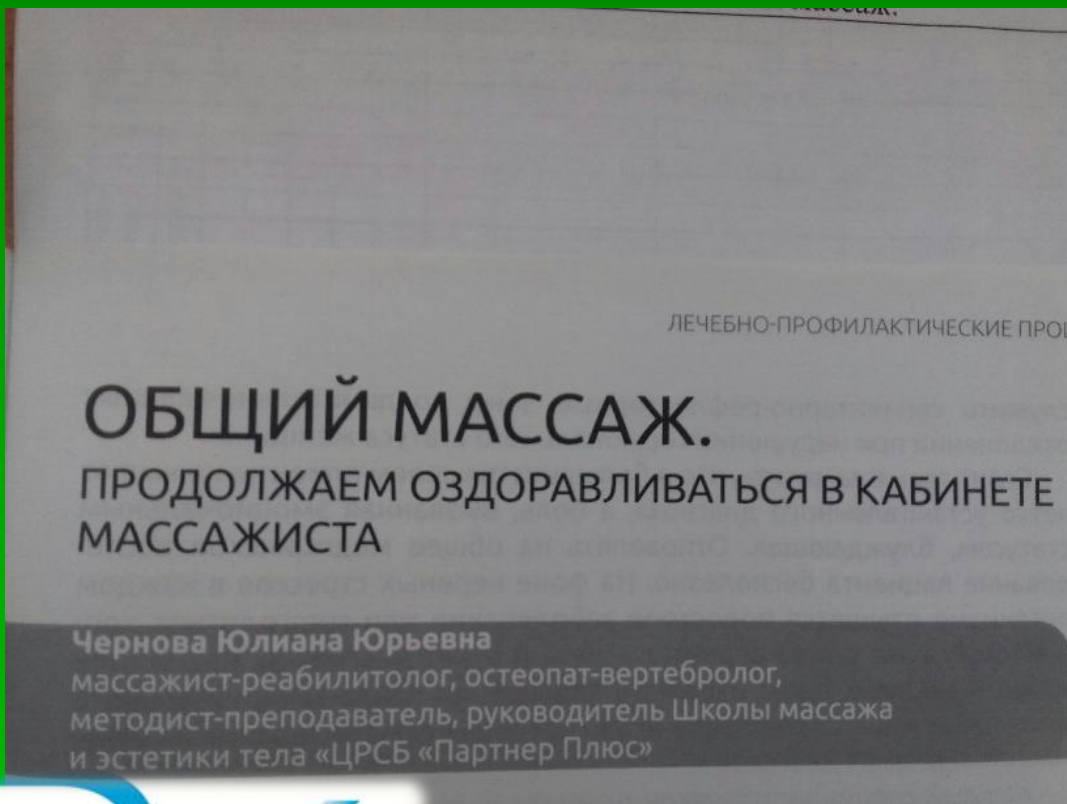
Partner plus

# Научно-практическая работа



Partner plus

# Актуальные публикации



# Актуальные публикации

МЕДИЦИНСКО-ПРОФИЛАКТИЧЕСКИЕ ПРОЦЕДУРЫ

## «ТЯЖЕЛЫЙ-ЛЕГКИЙ» ПАЦИЕНТ. ДОКАЗАТЕЛЬНО-ЭКСПЕРИМЕНТАЛЬНЫЙ ПРИМЕР ЭСТЕТИКИ ТЕЛА.

**Чернова Юлиана Юрьевна**  
массажист-реабилитолог, остеопат-вертебролог,  
методист-преподаватель, руководитель Школы массажа  
и эстетики тела «ЦРСБ «Партнер Плюс»



## СБОРНИК СТАТЕЙ ПО КОСМЕТОЛОГИИ, ЭСТЕТИКЕ ТЕЛА И МАССАЖУ

**ЭКСПЕРТ**  
Красоты



# ЖУРНАЛ «ЭКСПЕРТ КРАСОТЫ»

- "Эксперт красоты" №2/2014 "Первичная диагностика состояния пациента и методы коррекции".
- Автор: Чернова Юлиана Юрьевна - массажист, специалист по лечебной физкультуре, методист-преподаватель, руководитель Школы массажа «ЦРСБ «Партнер+».
- Подробнее на сайте:  
<http://www.ekspertkrasy.com.ua>



# ДЕО ПОРТАЛ ПРТИЕР ОС



# Код доступа к видеопорталу

- Логин: **massage**
- Пароль: **mas78**



[www.partner-online.kiev.ua](http://www.partner-online.kiev.ua)



[О нас](#) [Массаж](#) [Косметология](#) [Маникюр и педикюр](#) [Визаж](#) [Специалисты](#) [Цены](#) [Контакты](#)

# Онлайн обучение школа массажа и остеопатии

[ПОДРОБНЕЕ](#)





[www.partner-online.kiev.ua](http://www.partner-online.kiev.ua)

- Кінезіологічне тейпування
- Антицеллюлітний масаж
- Баночний масаж
- Масаж тіла ГуаШа (діагностичний, терапевтичний, антицеллюлітний та релакс)
- Аромасаж та СПА-процедури

# Краткий медицинский курс

---

<http://www.partnerplus.com.ua/fakultativ.html>



Partner plus

# ТОЛКОВЫЙ СЛОВАРЬ

специальность:

«МАССАЖИСТ-УНИВЕРСАЛ»



КИЕВ 2013

## Толковый словарь для массажистов:

- терминология;
- симптоматика.





ЦЕНТР РАЗВИТИЯ САЛОННОГО БИЗНЕСА  
**«Партнер Плюс»**

# ПРАКТИКУМ

по массажу, эстетике тела  
и остеопатии



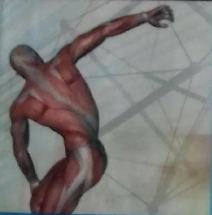
Лидер отрасли 2016



Звезда качества - 2017



Лидер года 2018



Учебное заведение №1  
в Украине по подготовке  
специалистов beauty-рынка

# Актуальные публикации



# Библиотека Партнер Плюс

- Большой атлас анатомии человека.
- Анатомия и физиология человека.
- Практикум з анатомії людини.
- Медицинский массаж.
- Эстетический массаж.
- Энциклопедия экзотических видов массажа.
- Все о массаже.
- Массаж, физические упражнения и закаливание грудных детей.



ЕС  
ЛА  
ПТНЕР  
С»



# ТОРГОВЫЙ ДОМ «ПАРТНЕР +»



## Торговый дом «Партнер+»

ВСЕ ДЛЯ СПЕЦИАЛИСТОВ  
BEAUTY-РЫНКА

- Известные мировые бренды
- Собственное производство «Партнер+»

Ваш персональный менеджер:  
Перевознюк Екатерина

(044) 222-80-56, (067) 500-92-82,  
(063) 441-44-53, (066) 722-95-73

Аксессуары

Rior KleoDerma

Demax Renew

Инструменты

«Партнер+»

- Профессиональная косметика Rior, Demax, KleoDerma, Renew.
- Массажное масло с эксклюзивной композицией от «Партнер+».
- Аксессуары и инструменты для мастеров маникюра, педикюра, парикмахеров и косметологов.
- Одноразовые аксессуары.

Инструменты

Rior KleoDerma

Demax Renew

Аксессуары

«Партнер+»

Массажное масло

Инструменты



# Массажная кушетка. (Украина)



- Размеры: 61 см (входит: подголовник, передняя полочка, подлокотники)
- 65 см (входит: подголовник, передняя полочка)
- 68 см (входит подголовник)
- \*От размера и цвета цена не меняется.
- Цвет можна выбрать в ЦРСБ «Партнер плюс»
- Делается под заказ (1-2 недели).
- При заказе **ОБЯЗАТЕЛЬНО** предоплата 50% от стоимости.



# Базовое масло с эксклюзивной композицией P+



Базовое масло для массажа тела и лица P+.

Универсальное. Подходит для детей и беременных.

**Состав:** отжим персиковых косточек, сладкий миндаль, витамин А и Е.



# Массажные крем

Многофункциональный  
лифтинг крем для  
массажа, 500 мл.  
DEMAX



Профессиональный массажный крем  
для лица GREEN TEA, 150 мл. PIEL



# Одноразовая продукция

- Простыни на кушетку

0,6\*100

0,8\*100

- Простынь для обертывания

- Пленка для обертывания



## КОМПЛЕКСНЫЕ МАССАЖНЫЕ ПРОГРАММЫ:

**1 этап** Кинезиология – эффективная диагностика  
заболеваний систем и органов

**2 этап** Создание оптимальной программы лечения  
и оздоровления организма

Классический массаж + Постизометрия + Кинезиотейпирование + Краниосакральная терапия



**ЗДОРОВЫЙ  
ПАЦИЕНТ**

# Комплексный подход к решению проблем пациента в салоне



# Достижения Учебного центра «Партнер +»

Золото Национального Бизнес-рейтинга среди учебных заведений профессионально-технического образования Украины с присвоением звания «ЛИДЕР ГОДА 2017»



Золото Национального Бизнес-рейтинга среди учебных заведений профессионально-технического образования Украины с присвоением звания «ЛИДЕР ГОДА 2016»



Стела «ЗВЕЗДА КАЧЕСТВА» и сертификат «ЛУЧШЕЕ ПРЕДПРИЯТИЕ УКРАИНЫ 2017» от Национального рейтинга качества товаров и услуг

[www.partnerplus.com.ua](http://www.partnerplus.com.ua)  
[www.partner-cosmetology.com](http://www.partner-cosmetology.com)  
[www.partner-manicure.com](http://www.partner-manicure.com)  
[www.partner-massage.com](http://www.partner-massage.com)

[www.partner-visage.com](http://www.partner-visage.com)  
[www.partner-tatoo.com](http://www.partner-tatoo.com)  
[www.partner-video.com.ua](http://www.partner-video.com.ua)  
[www.kadrove.com.ua](http://www.kadrove.com.ua)

# Домашнее задание



- 1. Методичка стр. 1- 21.
- 2. Рабочая тетрадь – урок 1.
- 3. Словарный диктант: гиперемия, петехии, дерма, миофибриллы, проприорецепторы, афферентные импульсы, механорецепторы, адаптация, анамнез, рефлекс, пальпация, дермографизм, апоневроз.