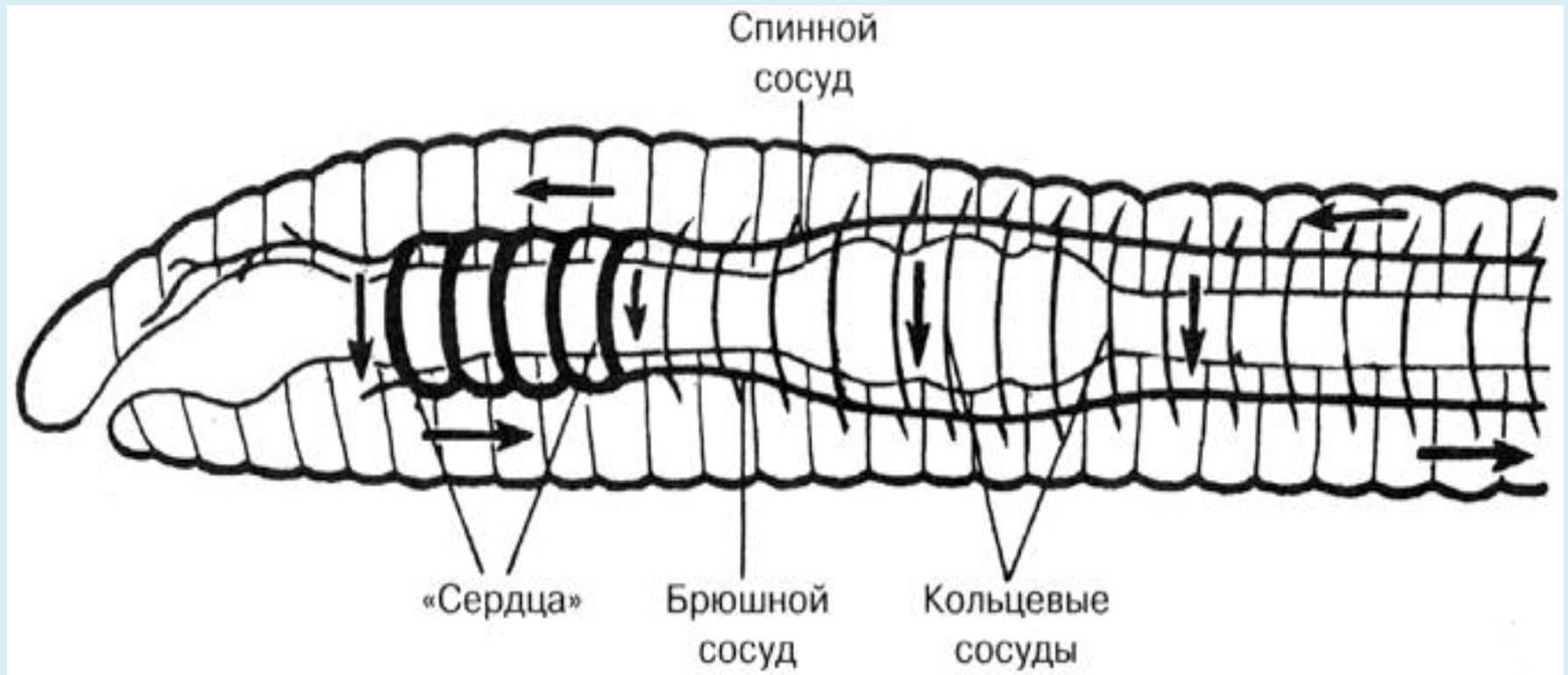


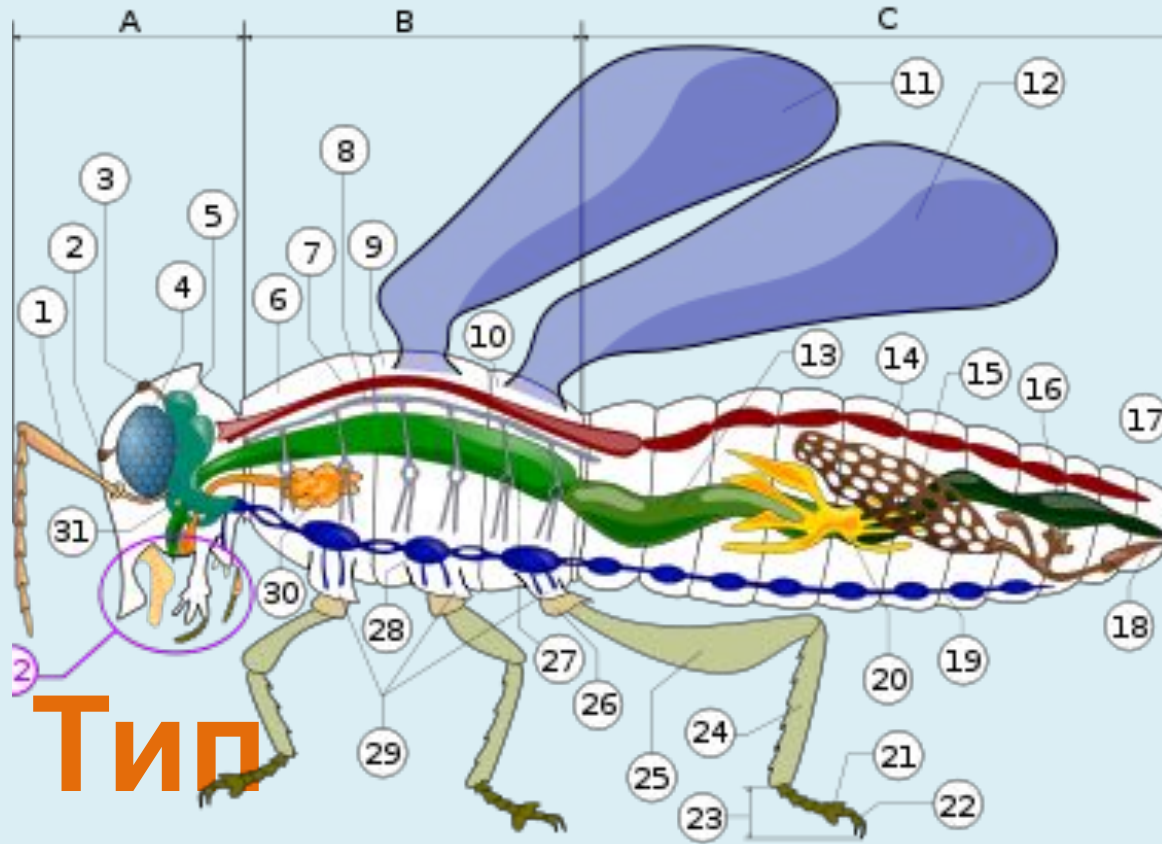
# **Кровеносная система. Кровь.**

Учитель биологии  
и экологии Литвин  
Е.Г.

# Тип Кольчатые черви





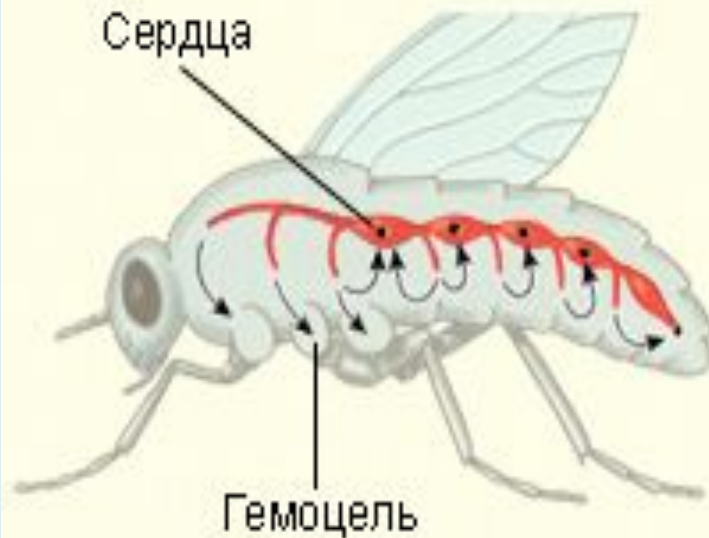


# Тип Членистоногие

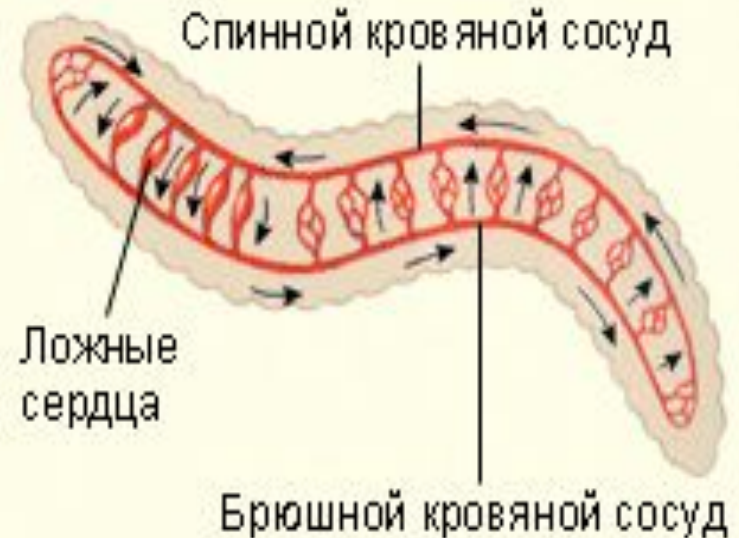
Незамкнутая кровеносная система. Сердце на спинной стороне тела.

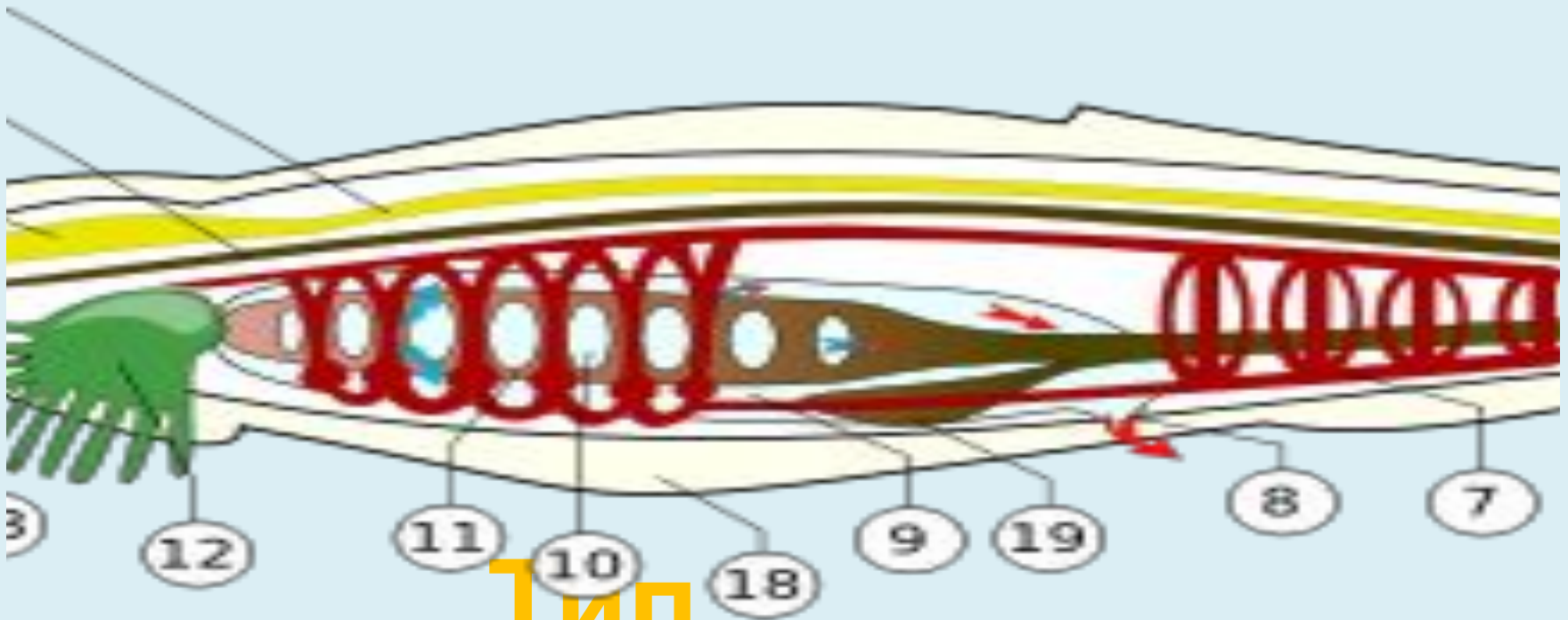
# Насекомое и кольчатый червь

Насекомое



Кольчатый червь

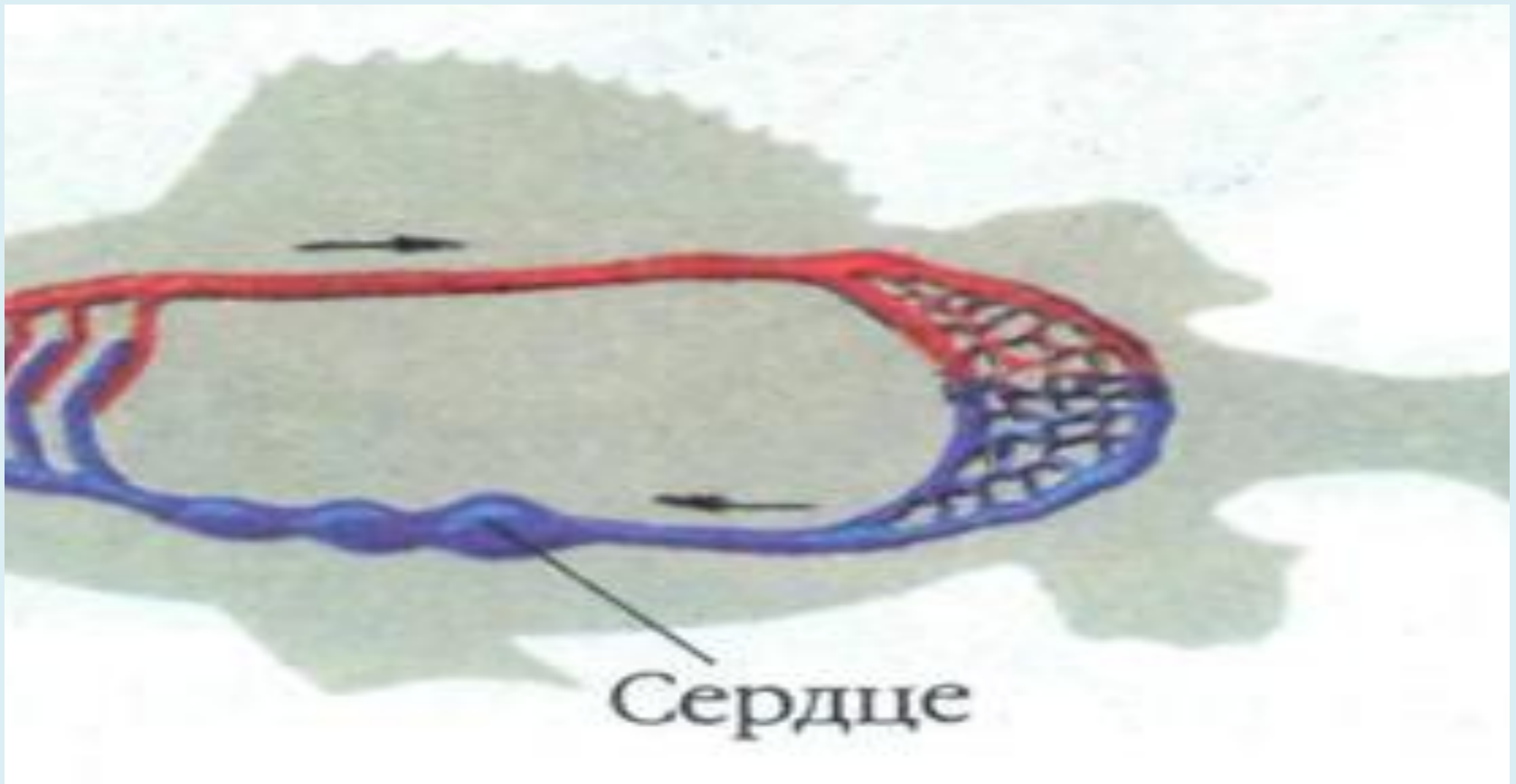




# Тип Хордовые Ланцетник

Замкнутая кровеносная система.

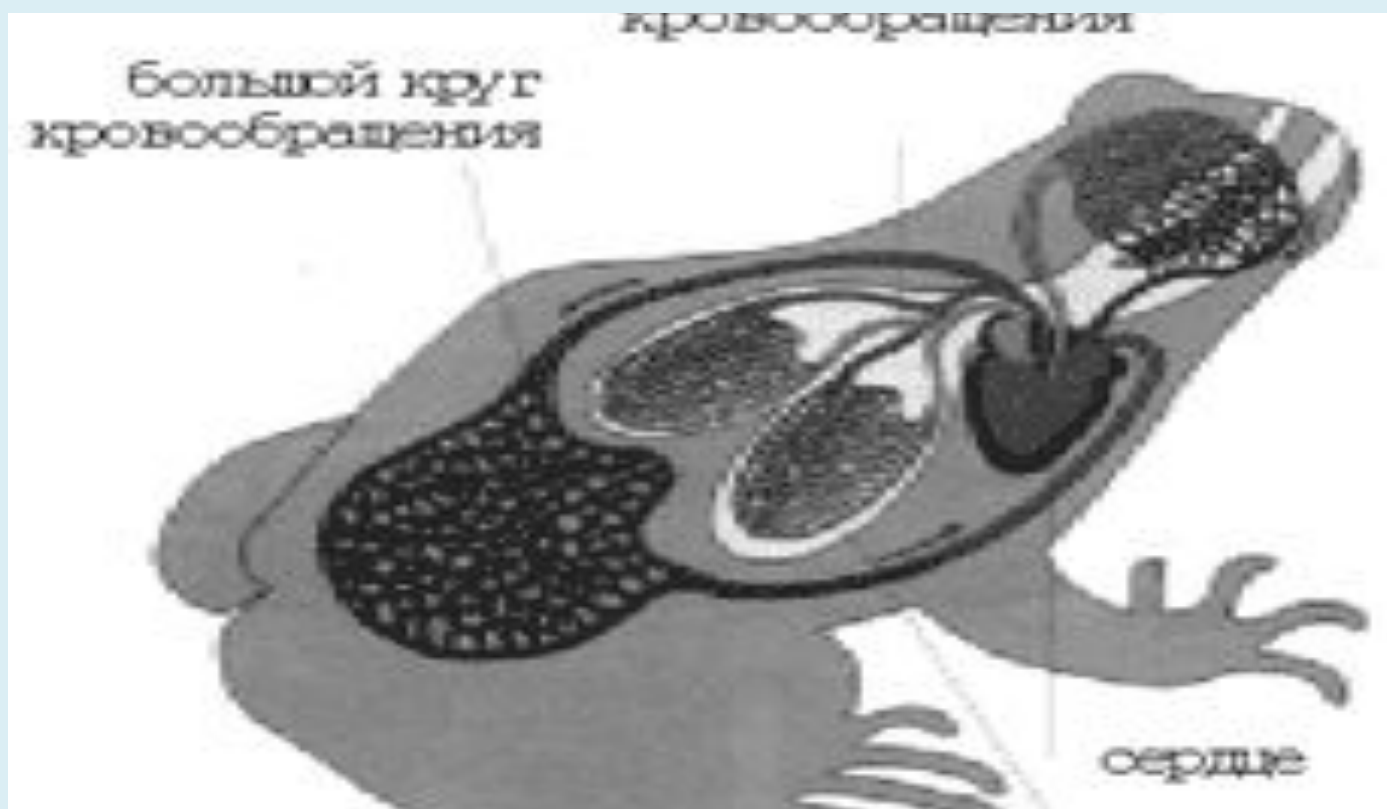
Сердца нет.



# Надкласс Рыбы

Замкнутая кровеносная система.

Двухкамерное сердце. Стр.217

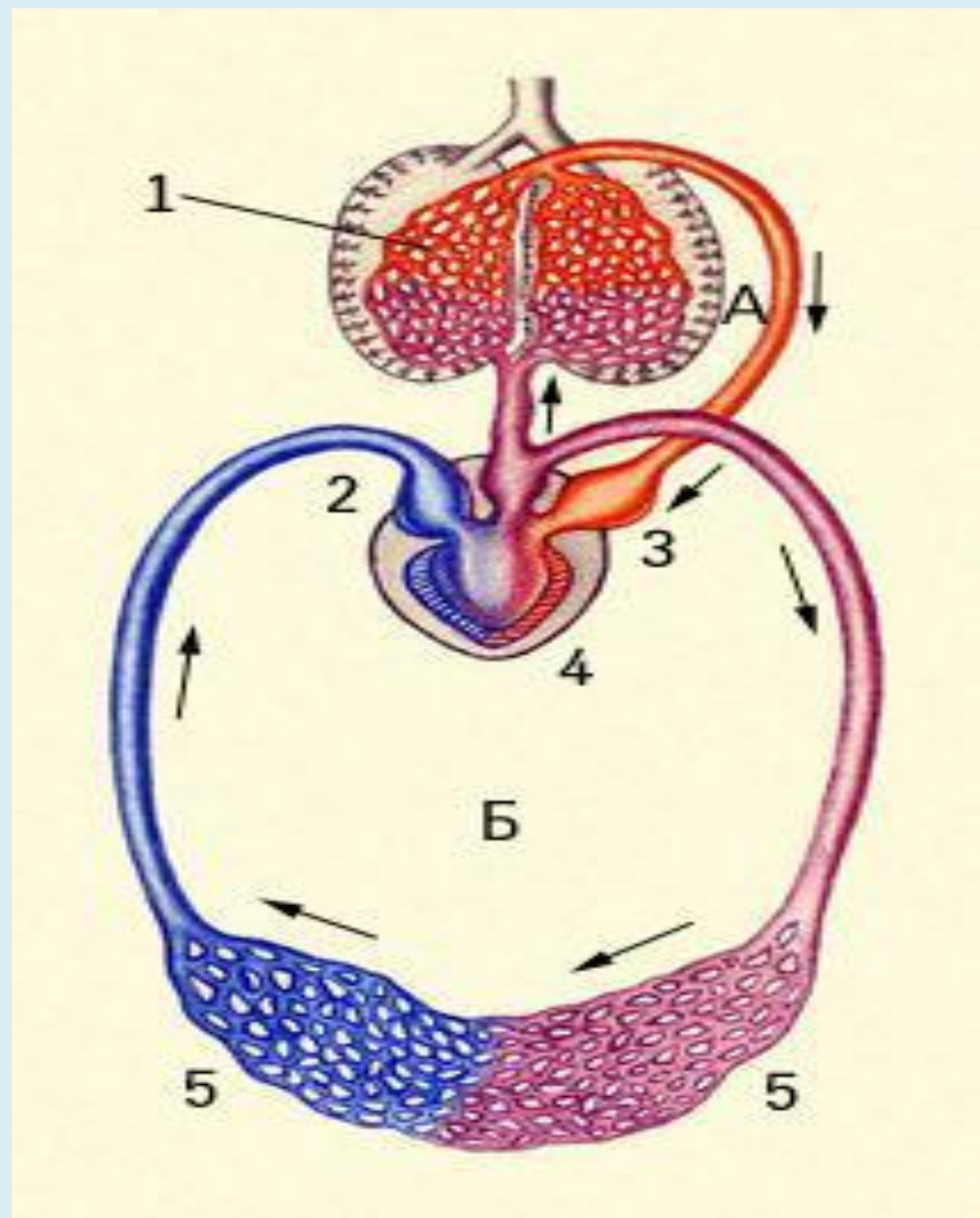


## Класс

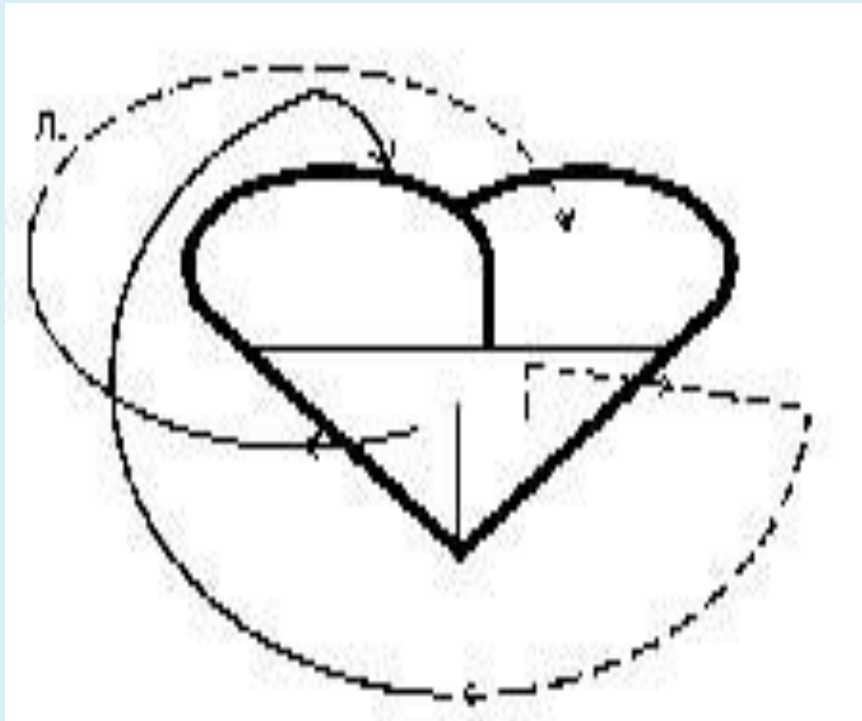
# Земноводные

Трёхкамерное сердце .  
Два круга кровообращения.





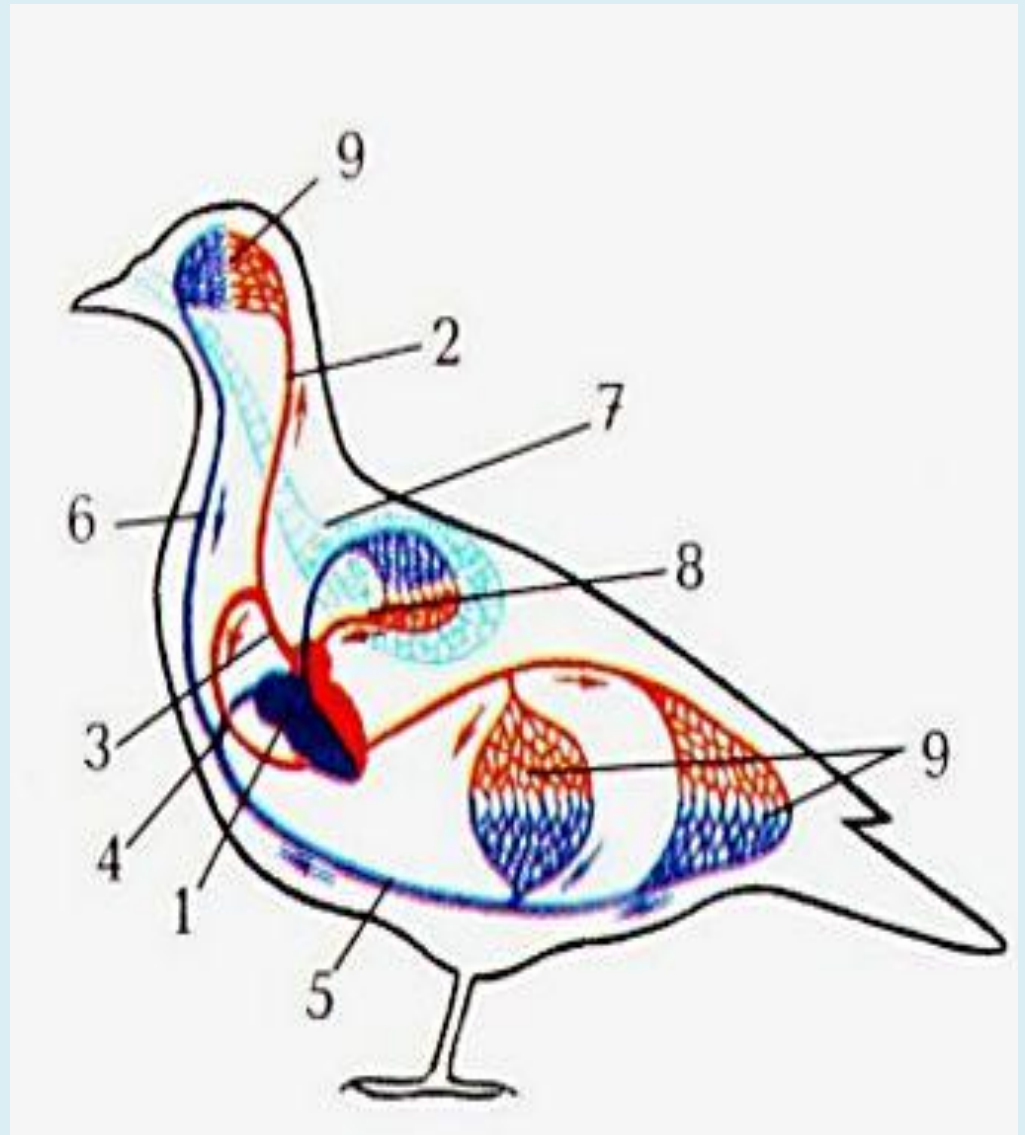
# Класс Пресмыкающиеся



# Класс Птицы

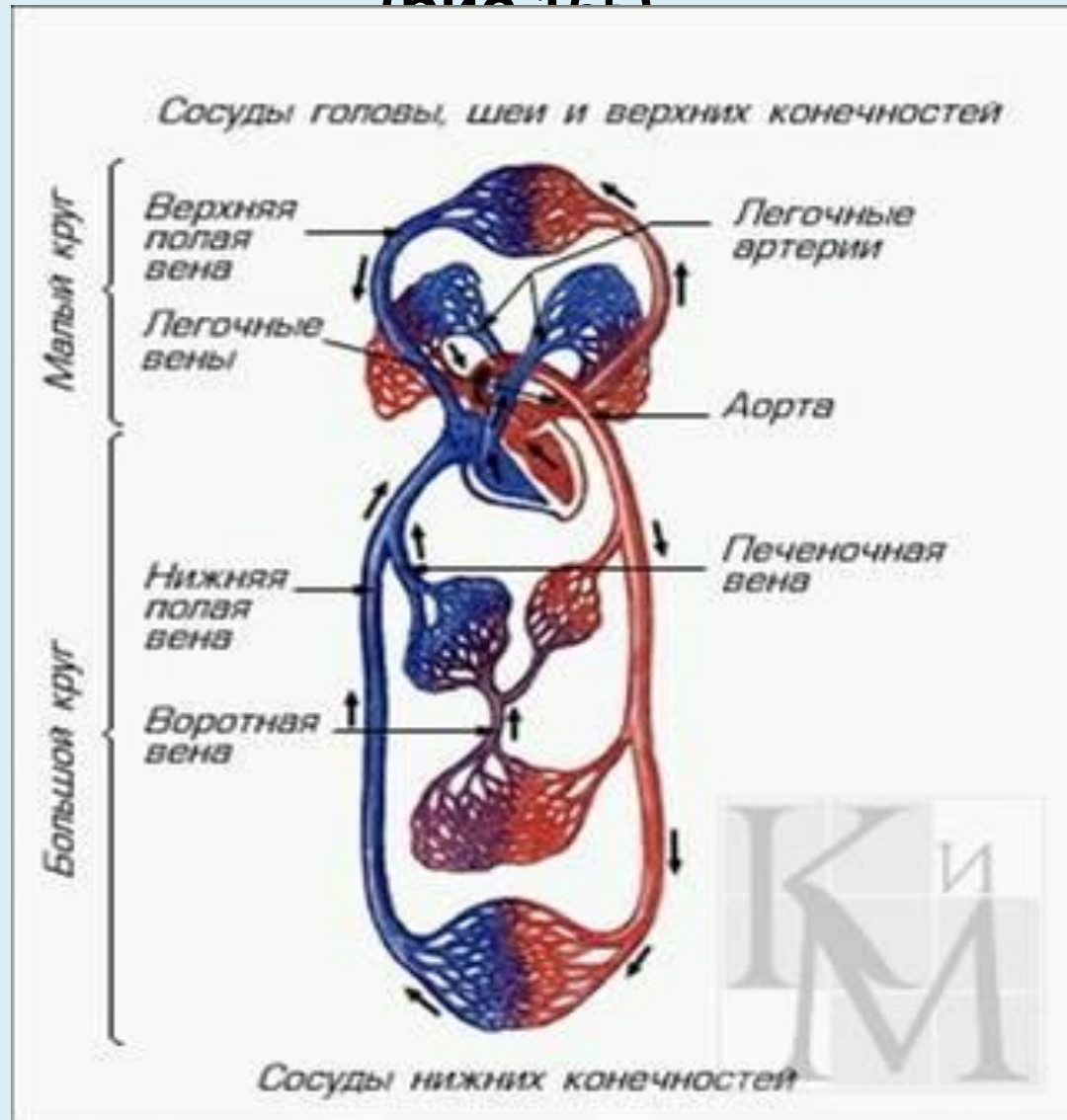
Четырёхкамерное сердце. Два круга кровообращения.

1. Сердце
2. Сонная артерия
3. Правая дуга аорты
4. Спинная аорта
5. Задняя полая вена
6. Передняя полая вена
7. Лёгочная артерия
8. Лёгочная вена
9. Капиллярная сеть

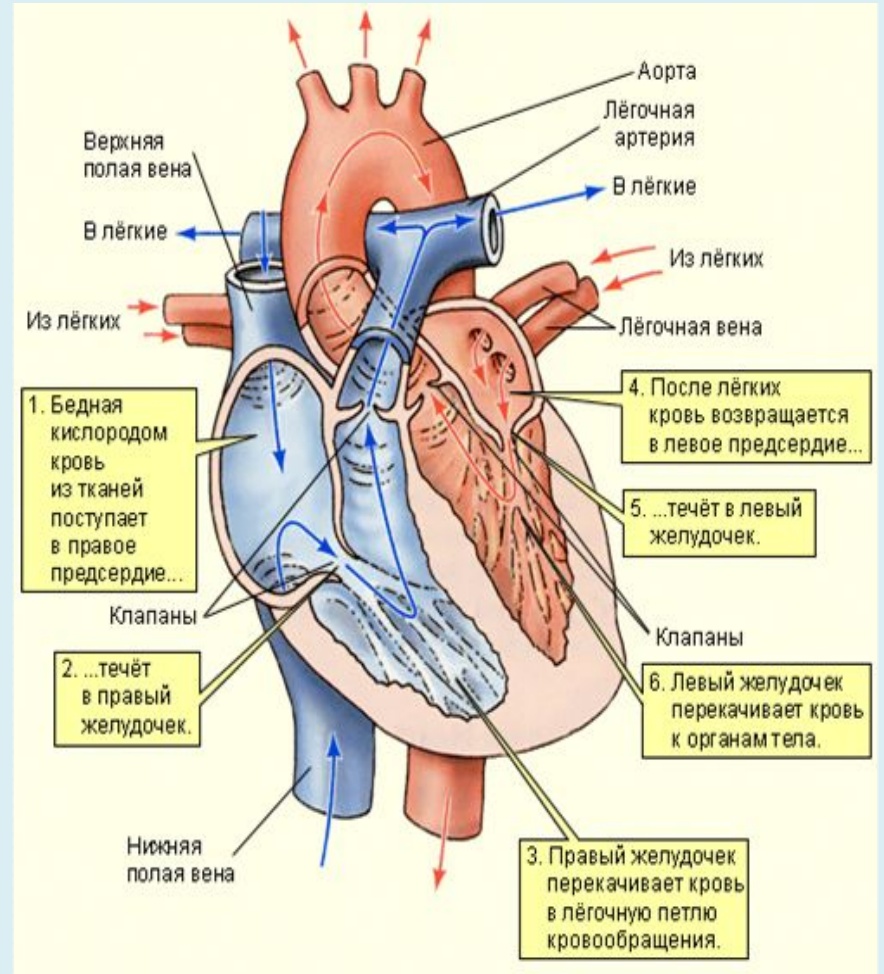
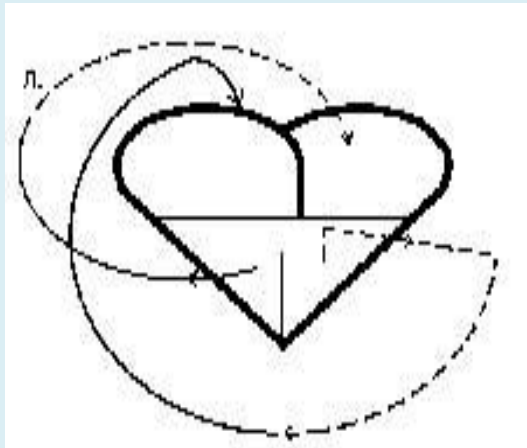


# Класс Млекопитающие

(рис. 165)



# Отгадай! Чьё сердце?



# Кровь = плазма + форменные элементы

(лейкоциты, эритроциты, тромбоциты)



# Как вы усвоили материал ?

1. Назовите виды кровеносных сосудов.
2. Какие типы кровеносных систем вы знаете?
3. Каким может быть сердце?
4. Какой состав имеет кровь?