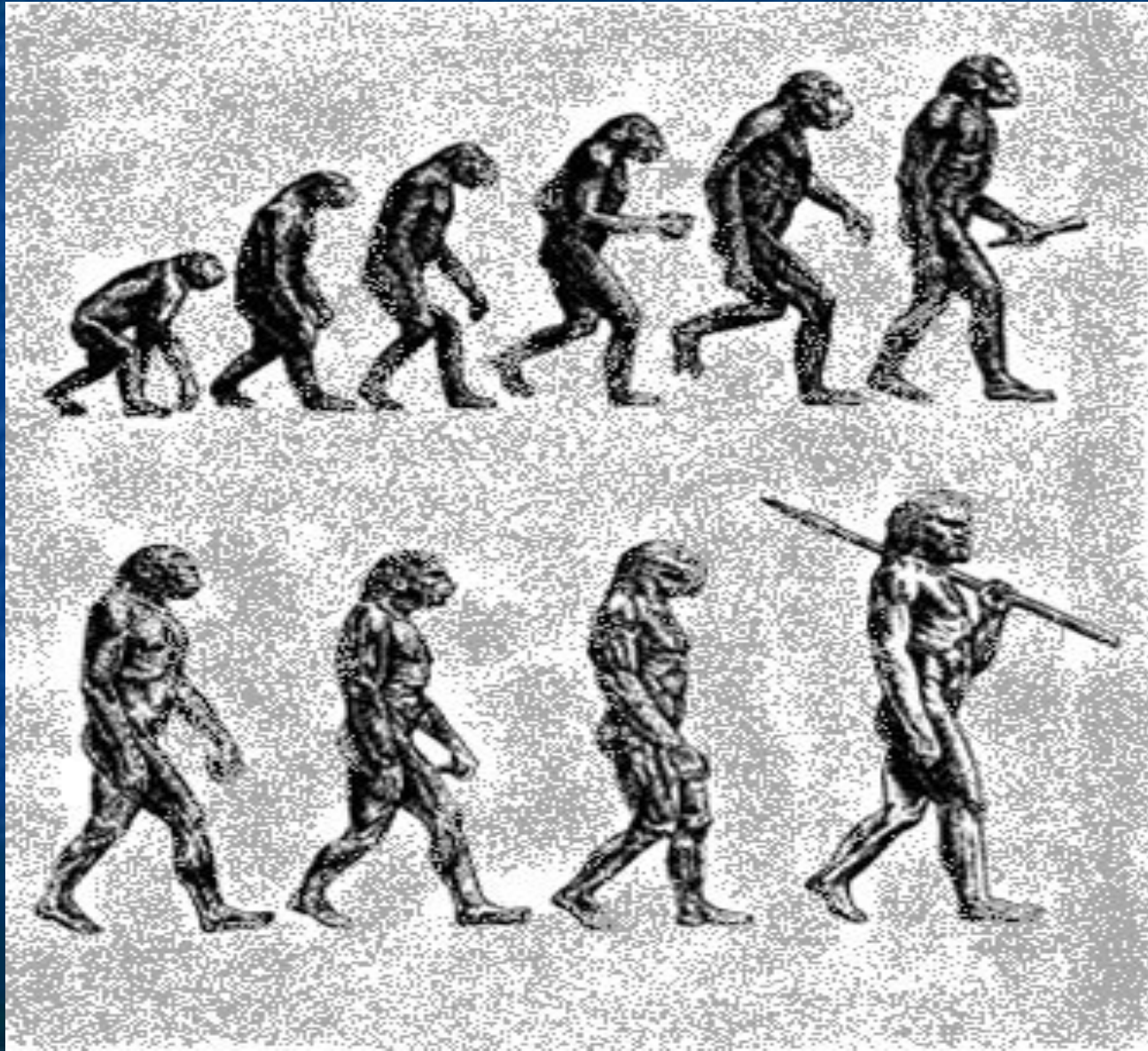
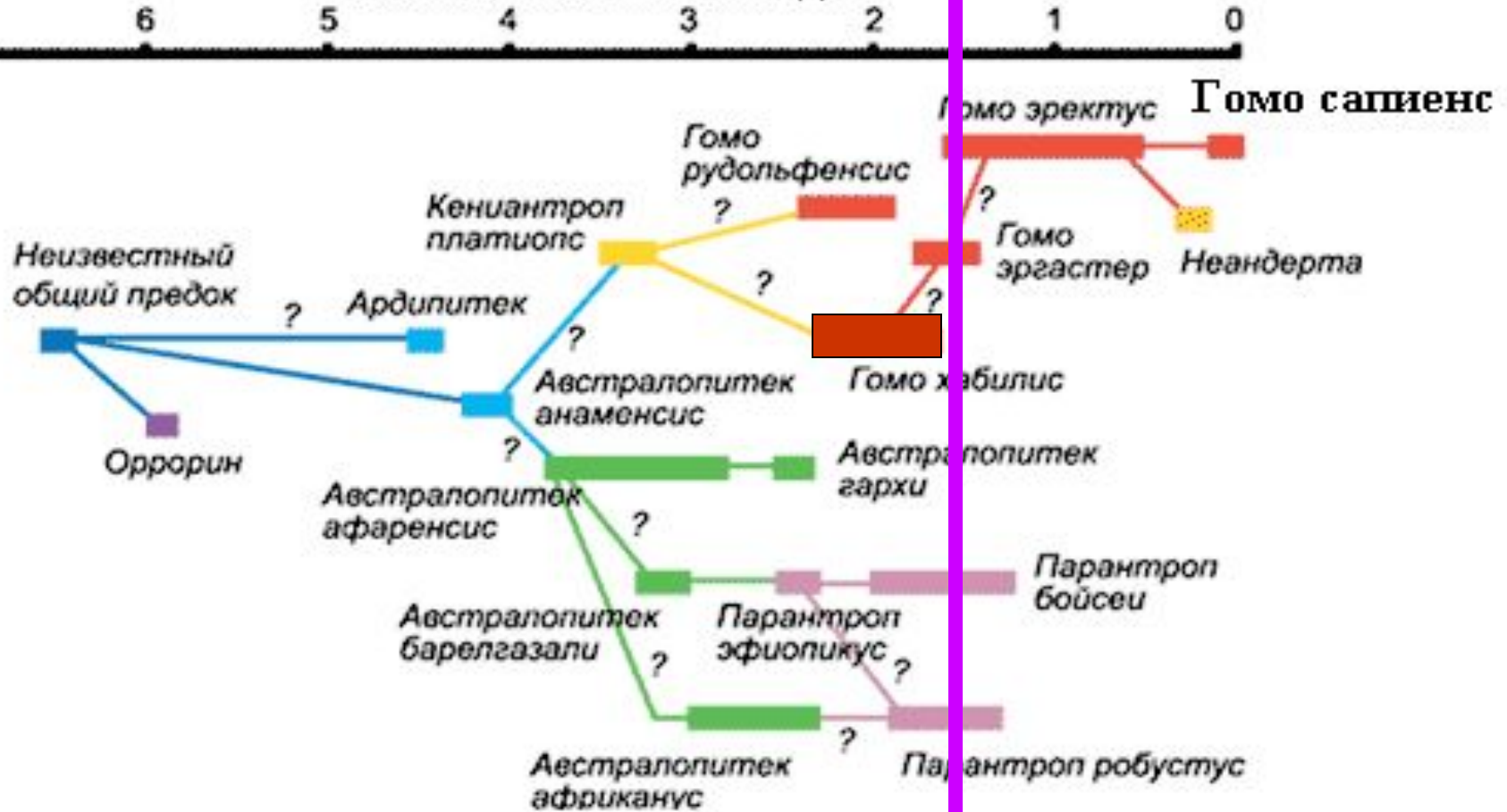


АНТРОПОГЕНЕЗ- ПРОИСХОЖДЕНИЕ ЧЕЛОВЕКА



ФИЛОГЕНЕТИЧЕСКОЕ ДРЕВО ЧЕЛОВЕКА

МИЛЛИОНЫ ЛЕТ НАЗАД



Гоминиды – 10-7 млн. лет назад



Оррорин – 6 млн. лет назад



Австралопитек анаменсис – 4 млн. лет назад

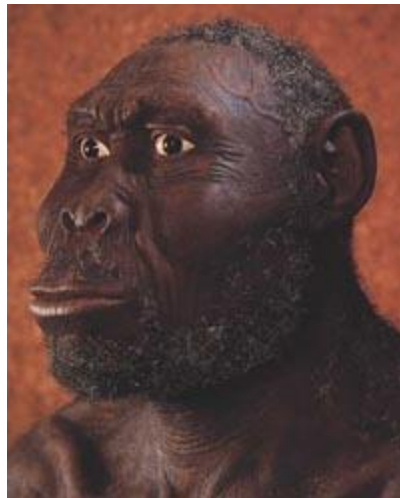
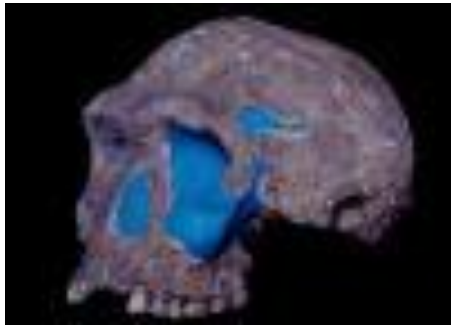
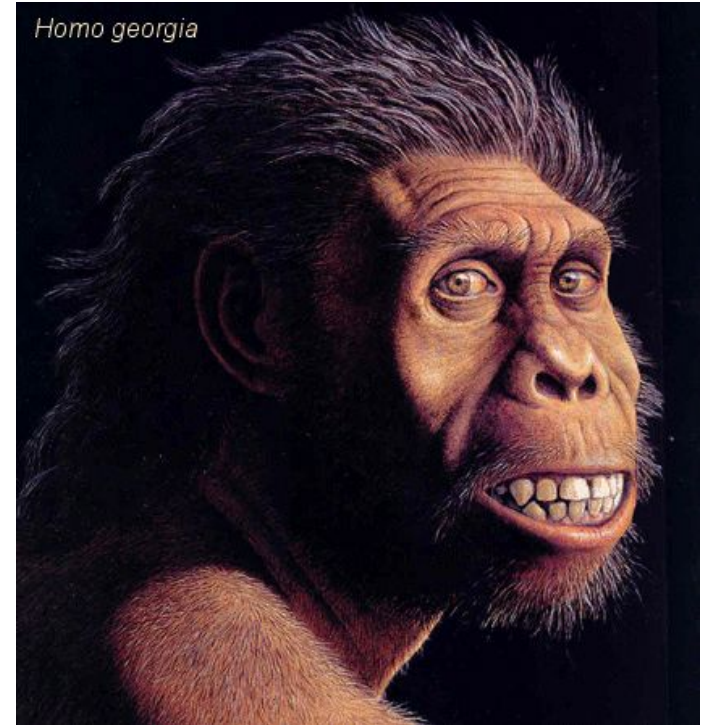


Австралопитек афаренсис – 4-3 млн. лет назад



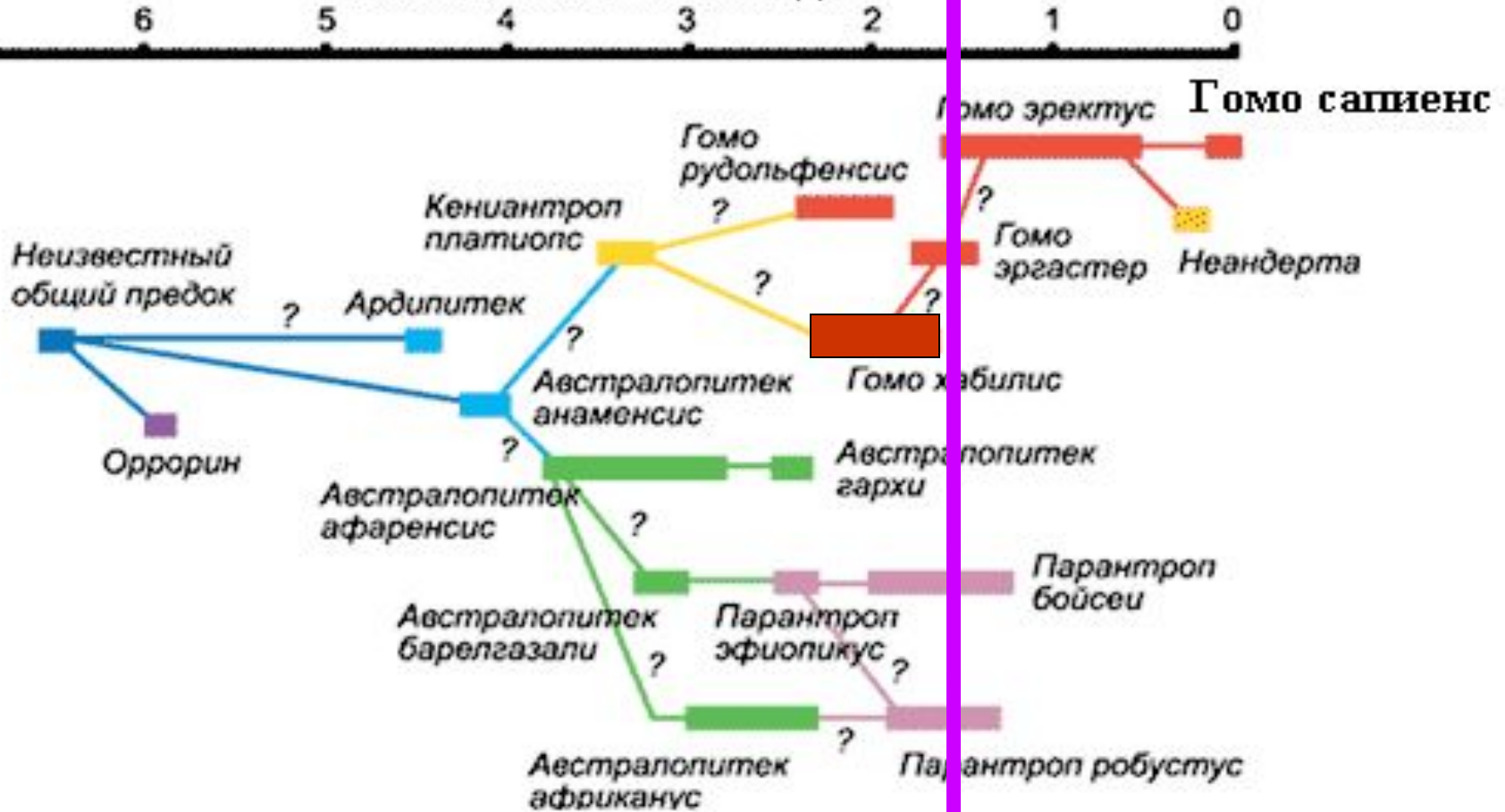
**Наиболее прогрессивные
австралопитеки – дали начало
виду *Homo habilis*
(Человек умелый):
рост около 160 см, вес 50 кг,
масса мозга – 650 г, большой
палец стопы уже не
противопоставлен, умеют
изготавливать грубые орудия
труда**

Номо habilis-человек умелый – 2 млн. лет назад



ФИЛОГЕНЕТИЧЕСКОЕ ДРЕВО ЧЕЛОВЕКА

МИЛЛИОНЫ ЛЕТ НАЗАД



II этап антропогенеза

**ДРЕВНЕЙШИЕ ЛЮДИ
(АРХАНТРОПЫ)**

**вид Homo erectus
(Человек прямоходящий)**

ФИЛОГЕНЕТИЧЕСКОЕ ДРЕВО ЧЕЛОВЕКА



**1,8 - 1 млн.
лет назад**



Ручное рубило



Кливер



Деревянное копьё



синантропы



питекантропы



**гейдельбергский
человек**

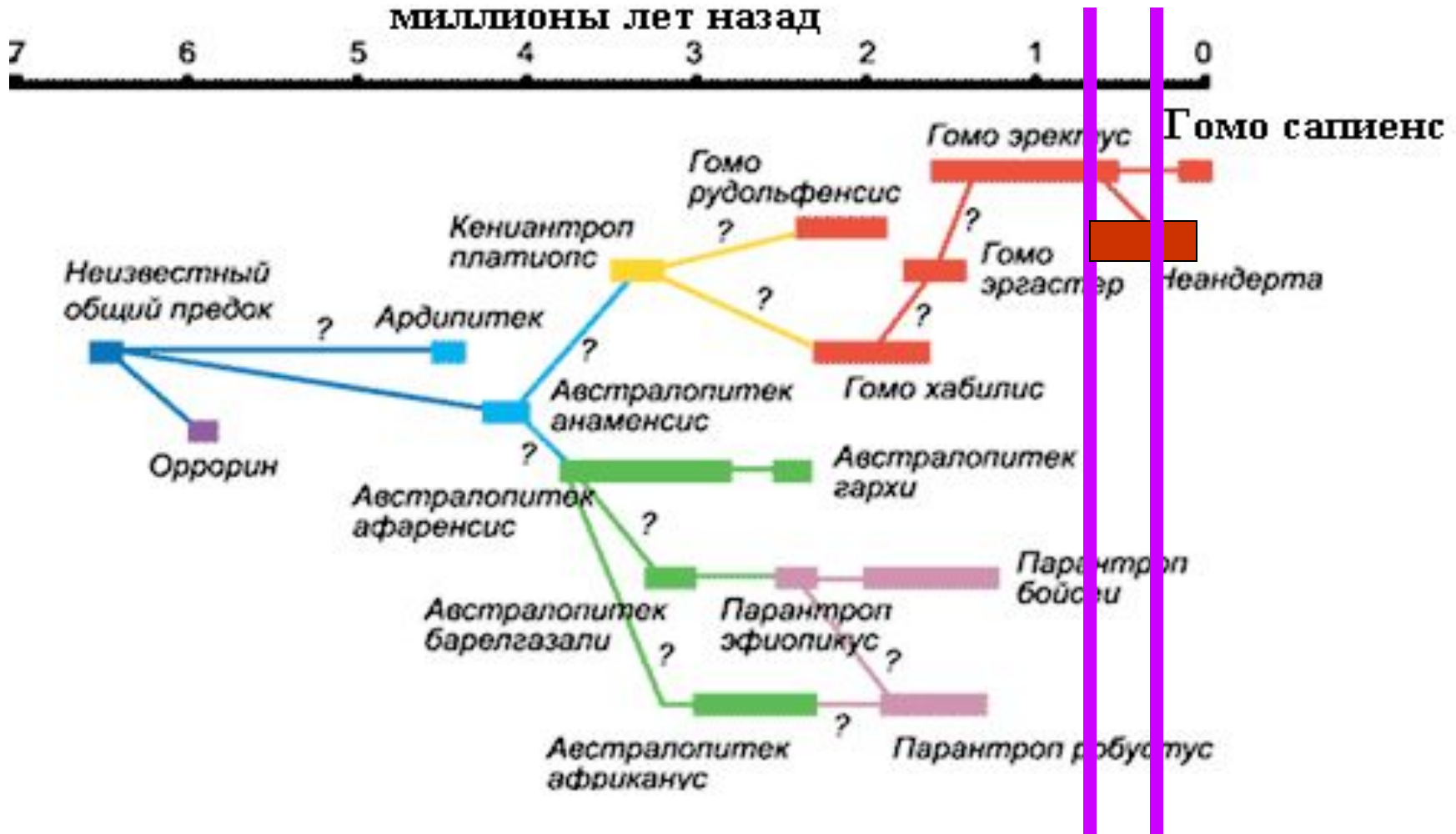


III этап антропогенеза
ДРЕВНИЕ ЛЮДИ
(ПАЛЕАНТРОПЫ)
неандертальцы

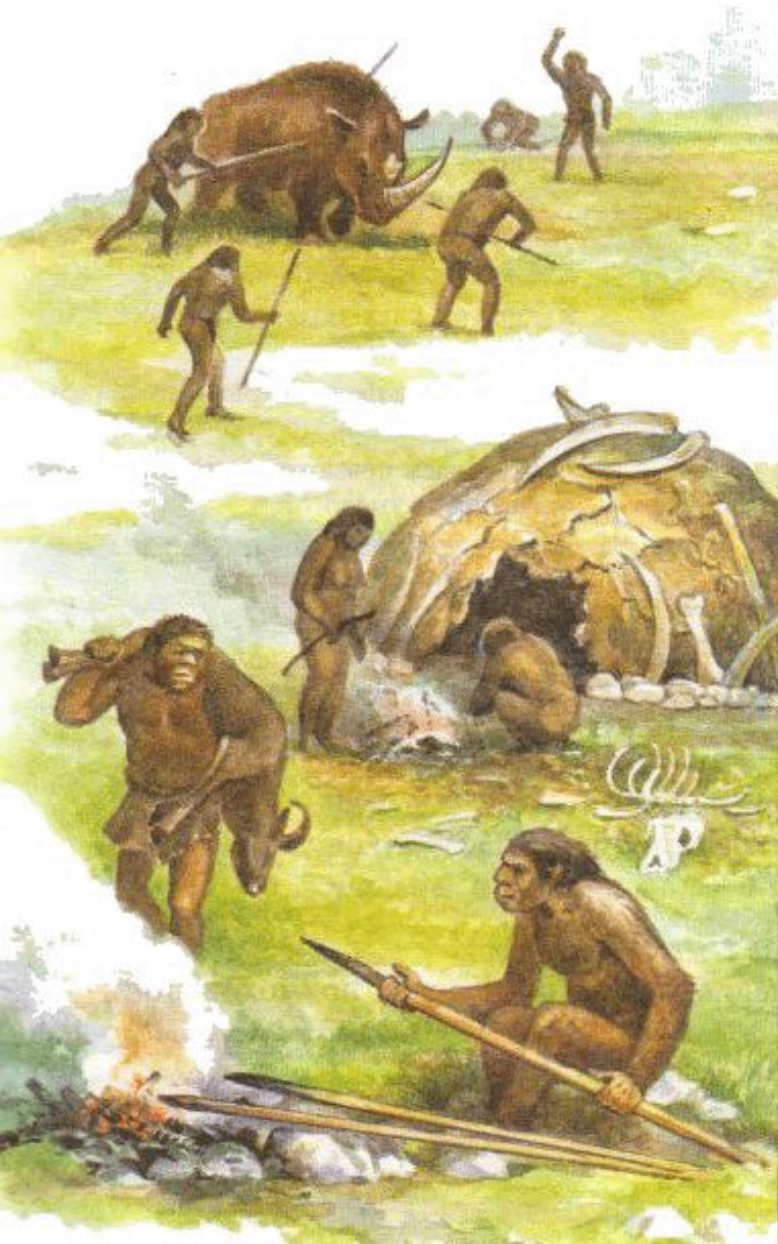


Переходная форма
между
Homo erectus и **Homo**
sapiens

ФИЛОГЕНЕТИЧЕСКОЕ ДРЕВО ЧЕЛОВЕКА



800-200 тыс. лет назад



Нож



Проколка Игла

Резец



Гарпун



Украшения



Наскальный
рисунок

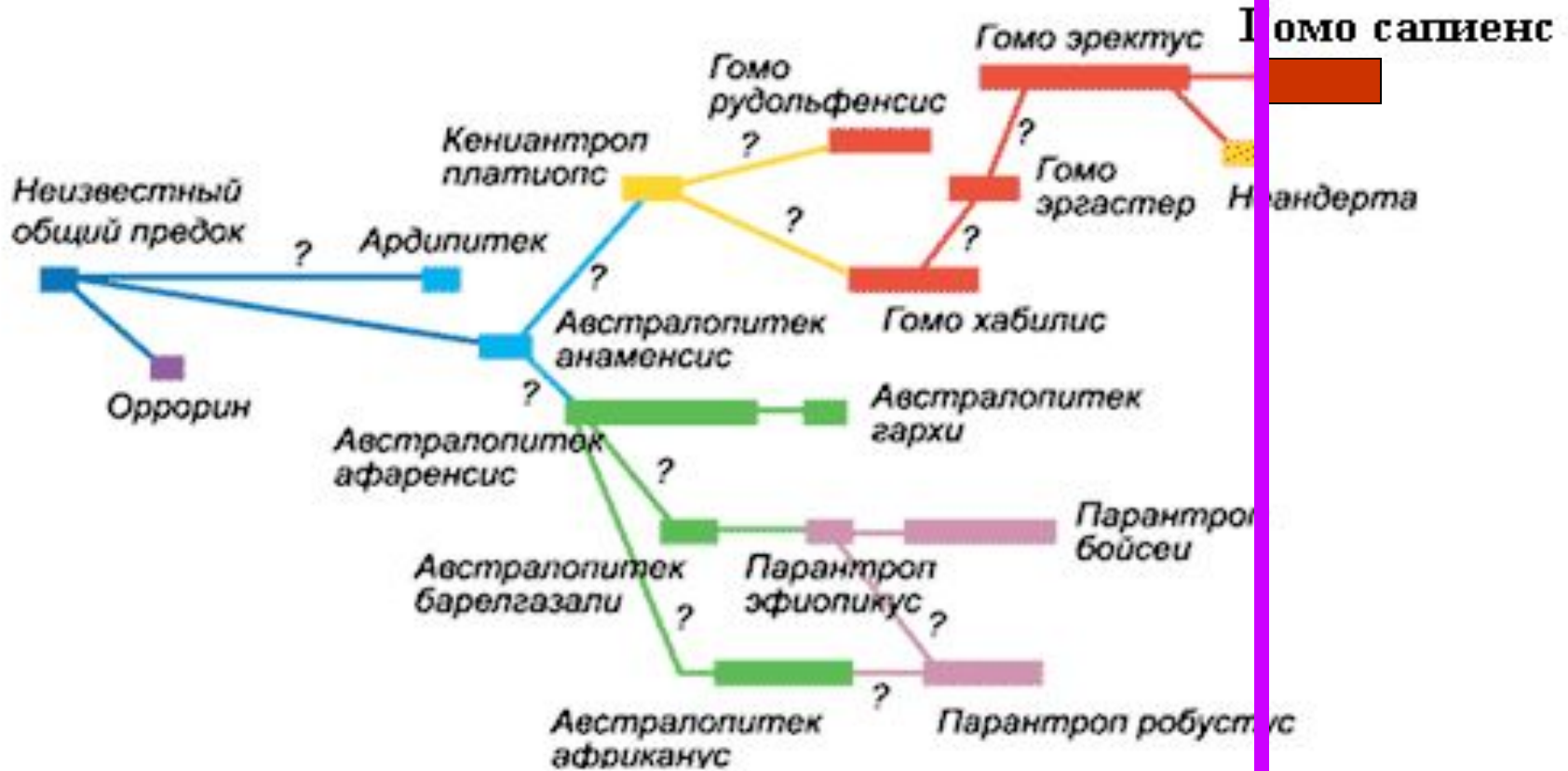
IV этап антропогенеза

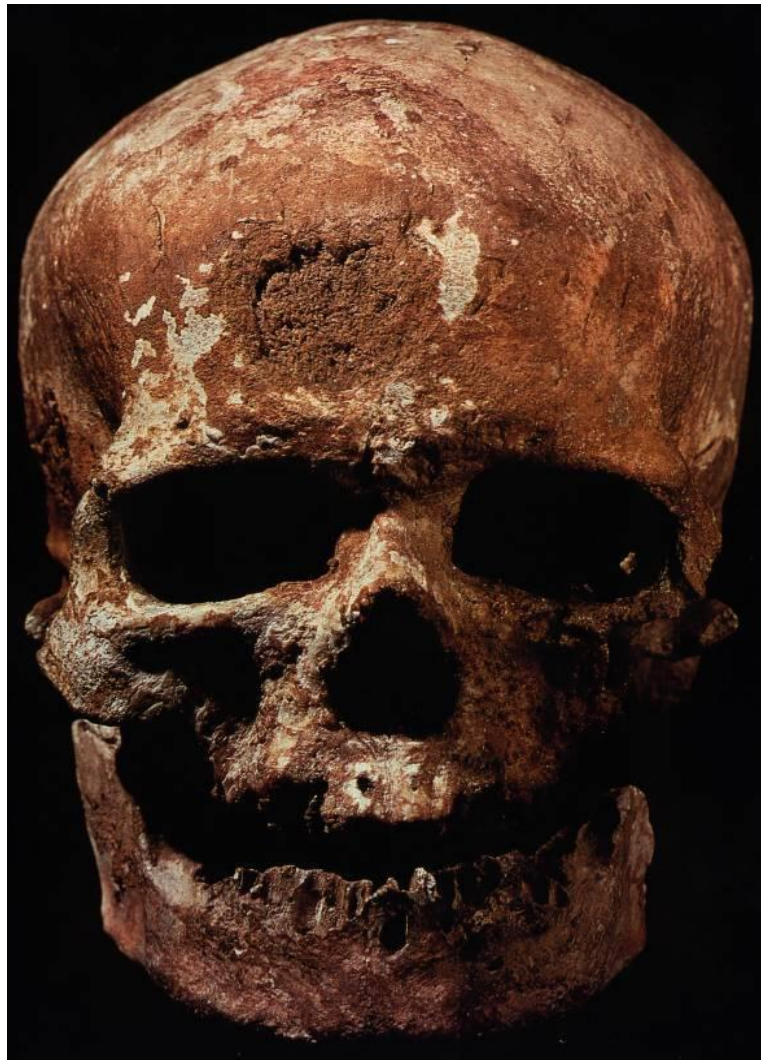
**СОВРЕМЕННЫЕ ЛЮДИ
(НЕОАНТРОПЫ)**

**вид *Homo sapiens*
(Человек разумный)**

ФИЛОГЕНЕТИЧЕСКОЕ ДРЕВО ЧЕЛОВЕКА

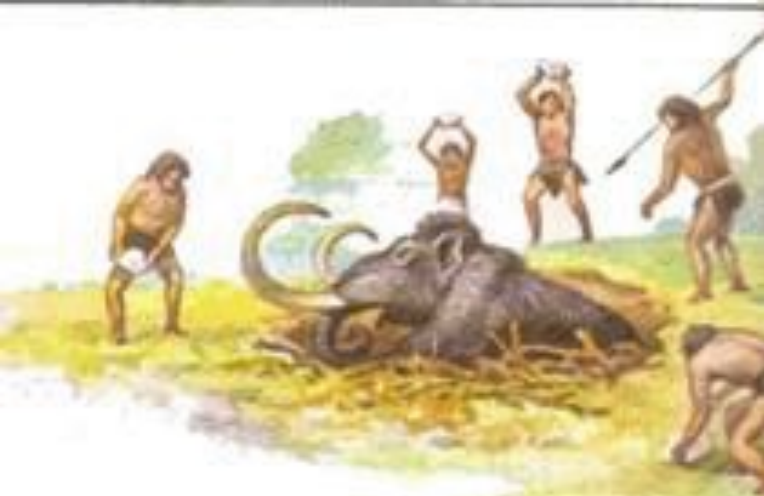
МИЛЛИОНЫ ЛЕТ НАЗАД





кроманьонцы

**100 - 50 тыс.
лет назад**



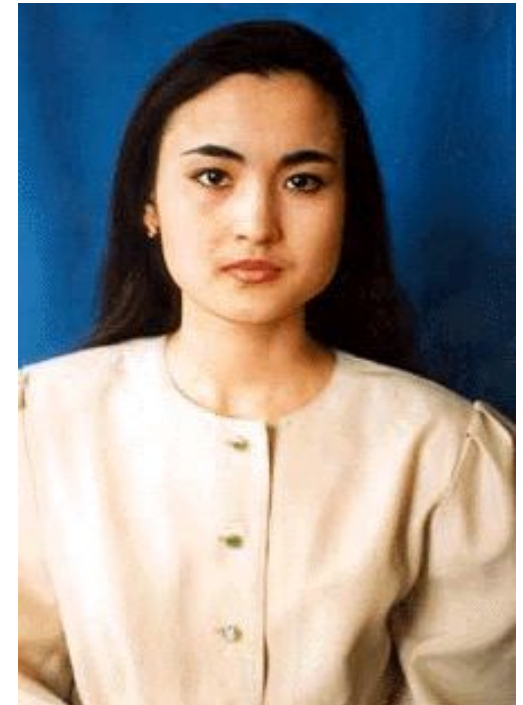
Расы



негроидная



европеоидная



монголоидная

Положение человека в животном мире

