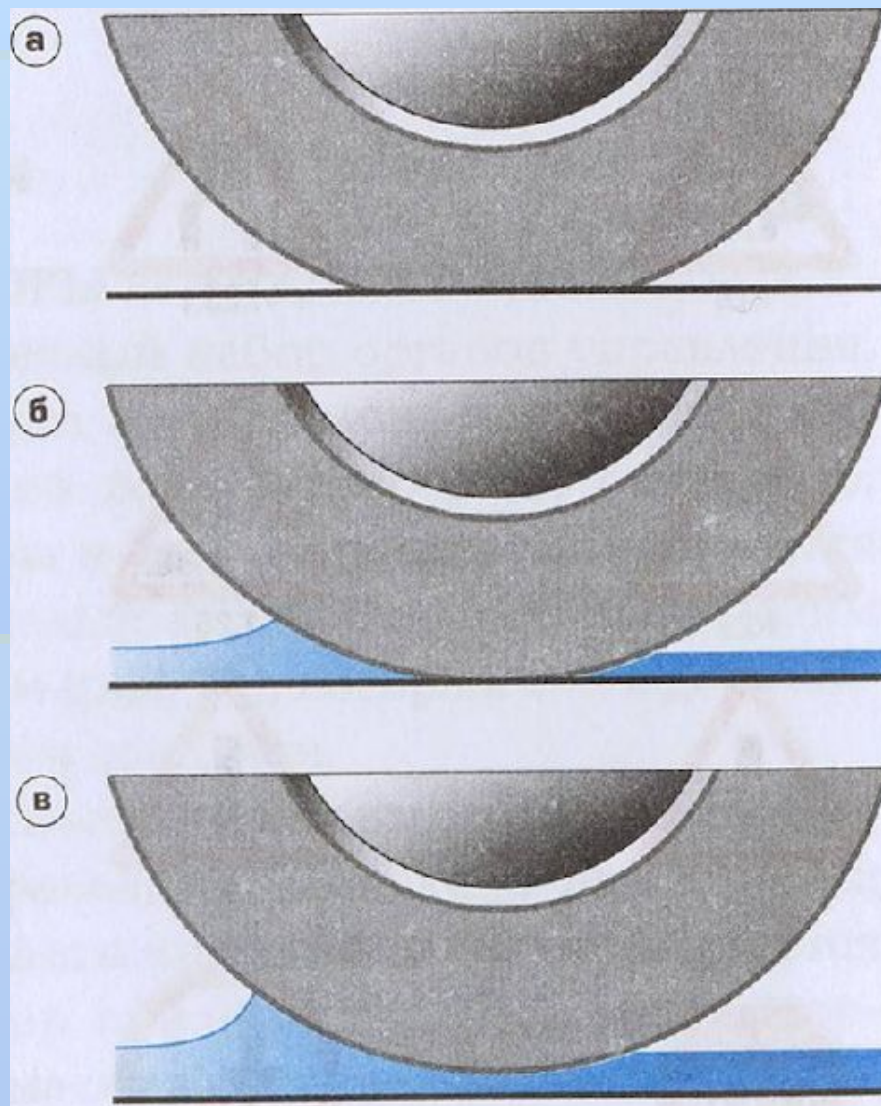


**Действия водителя в
сложных дорожных
условиях и в
критических
ситуациях!!!**

Движение по мокрое дороге.

- Уменьшить скорость движения.
- Увеличить дистанцию.
- Прогнозировать возможность возникновения аквапланирования.



Движение по участку, затопленному водой.

- Проверить глубину брода (наиболее мелко в центре затопленного участка дороги).
- Проверить твердость дна.
- Двигаться на первой передаче не допуская пробуксовки колес, снять ремень привода вентилятора.
- Проехав водную преграду, просушите тормоза. (проверить масло в главной передаче и коробке передач).

- При аквапланировании тормозить только двигателем. (плавно убрать ногу с педали газа. Не использовать тормоза и не пытаться изменить направления движения.
- Вероятность возникновения аквапланирования выше при больших скоростях движения.
- Вода снижает эффективность тормозов. (периодически просушивать тормозные колодки).

Управление автомобилем при встречном или боковом ветре.

- Потеря устойчивости наиболее вероятна на открытых участках дорог, мостах, путепроводах, на автомагистрали.(ощущение крена автомобиля).**
- При обгоне мотоциклистов, велосипедистов увеличить боковой интервал.**
- Необходимо снизить скорость движения до безопасной.**

Управление автомобилем на заснеженной или обледенелой дороге.

- Увеличьте дистанцию до автомобиля впереди.

Время от времени мягким нажатием на педаль тормоза необходимо проверять исправность рабочей тормозной системы. Снег может попасть в передние колеса и повлиять на рулевое управление или тормозную систему.

- необходимо очищать ветровое стекло и световые приборы. Стеклоочистители, даже помощью обогрева, могут не справиться с большим количеством снега.

Управление автомобилем на заснеженной или обледенелой дороге.

- Увеличить дистанцию до автомобиля впереди.
- Время от времени мягким нажатием на педаль тормоза проверять исправность рабочей тормозной системы. (снег может попасть в передние колеса и повлиять на рулевое управление или тормозную систему).
- Очищать ветровое стекло и световые приборы. Стеклоочистители, даже с помощью обогрева, могут не справиться с большим количеством снега.

Поворот на заснеженной и обледенелой дороге.

- **Рассчитайте скорость и ваши действия таким образом, чтобы в повороте не пришлось тормозить.**

Приближайтесь к повороту на постоянной скорости.

Преодоление подъема на заснеженной или обледенелой дороге.

- На обледенелой и скользкой дороге необходимо снизить скорость. Но снижение скорости может вызвать другие проблемы. Например, при движении на подъем автомобиль может двигаться по инерции, и попытка снова набирать скорость и продолжить движение приведет к потере управления и заносу. если вы остановитесь, будет трудно снова начать движение.

- 1. Держитесь по возможности на увеличенном расстоянии от автомобиля впереди.**
- 2. Если он остановился вы по крайней мере сможете объехать его.**
- 3. Старайтесь одновременно не поворачивать рулевое колесо и тормозить.**
- 4. Постоянно оценивайте ситуацию впереди.**
- 5. Будьте к неожиданностям и заранее намечайте путь, по которому можно избежать столкновения.**

- **Тормозной путь при гололеде увеличивается в 10 раз!!!!!!**
- **Управлять педалью газа плавно.**
- **Не выключать сцепление без необходимости.**
- **Не выполнять резких движений рулевым колесом.**
- **По снежной целине двигаться в «натяг» не допуская пробуксовки колес.**
- **Не допускать одновременно торможение и поворот рулевого колеса.**

Лед.

ночные заморозки обычно приводят к появлению на дорожной поверхности ледяной корки. Наибольшая опасность возникает, когда лед только начинает замерзать или таять. Вода и лед создают чрезвычайно скользкую поверхность. Вода, замерзающая на дороге во время дождя (черный лед) представляет невидимую опасность. О замерзании воды на поверхности дороги вас предупредит легкость управления рулевым колесом, как при аквапланировании.

Двигаясь по льду необходимо

1. Сохранять низкую скорость.
2. Манипулировать педалями, рулем и рычагом переключения передач очень плавно и осторожно.
3. Следить за появлением знаков, предупреждающих об изменениях в движении и дорожной ситуации.
4. Если температура воздуха очень низкая, считайте обледенелой любую поверхность, которая выглядит мокрой.

Начало движения на заснеженной дороге.

- Если колеса пробуксовывают, не «газуйте» : колеса еще глубже зароятся в снег. Попробуйте подать немного назад и затем снова вперед. Используйте для трогания с места вторую передачу. Зимой стоит возить в багажнике лопату и несколько старых мешков, чтобы облегчить трогание с места, застряв в снегу.

1. Управляйте педалью газа осторожно.
2. Не выключайте сцепление без острой необходимости.
3. Поворачивайте рулевое колесо плавно, избегайте резких движений.
4. Выходя из виража, соблюдайте повышенную осторожность.
5. При торможении рабочим тормозом на заснеженной или обледенелой дороге центральная сила будет продолжать выталкивать автомобиль за пределы дороги, что приведет к заносу.

Управление автомобилем в жаркую и солнечную погоду.

- В жаркую погоду поездка требует тщательной подготовки.
- 1. Проверить давление в шинах. Измерения нужно проводить на «холодных» колесах
- 2. Обязательно проверить уровень охлаждающей жидкости в радиаторе или расширительном бачке.
- 3. Тщательно протереть ветровое стекло, так как в жаркую погоду на него налипают много мошек.

Яркий свет.

- Светящее в глаза летнее солнце утомляет зрение и снижает вашу способность к концентрации.
- Следует надеть солнечные очки, даже если вы не чувствуете необходимости защитить глаза.
- Если дорога мокрая, отраженный свет сильно ухудшает видимость. Снизить скорость и соблюдать повышенную осторожность.

- **Во время длительной поездки делайте остановки для отдыха и восстановления сил.**
- **В жаркую погоду гудронное покрытие на многих дорогах становится очень мягким. Соблюдайте осторожность при торможении и прохождении поворотов. При торможении возможна блокировка колес!!!**

Управление Т/С в условиях тумана

- Контролировать скорость по спидометру.**
- Быть готовым остановиться в пределах зоны видимости.**
- Включить противотуманные фары и фонари (300м) или ближний свет фар.**
- Откажитесь от обгонов и резких маневров**
- В зоне тумана не рекомендуется остановка и стоянка Т/С.**

- **Снизить скорость движения до минимума у пересечений и населенных пунктов.**
- **Использовать звуковой сигнал для обозначения своего Т/С.**
- **Старайтесь занять центральное положение между линиями разметки.**
- **При неисправности Т/С останавливаться только за пределами дороги.**
- **Никогда не оставлять Т/С на полосе встречного движения без включенных внешних световых приборов.**

Занос автомобиля

Причинами заноса могут быть-

- 1. Торможение.**
- 2. Ускорение движения.**
- 3. Движение на уклон.**
или подъем.

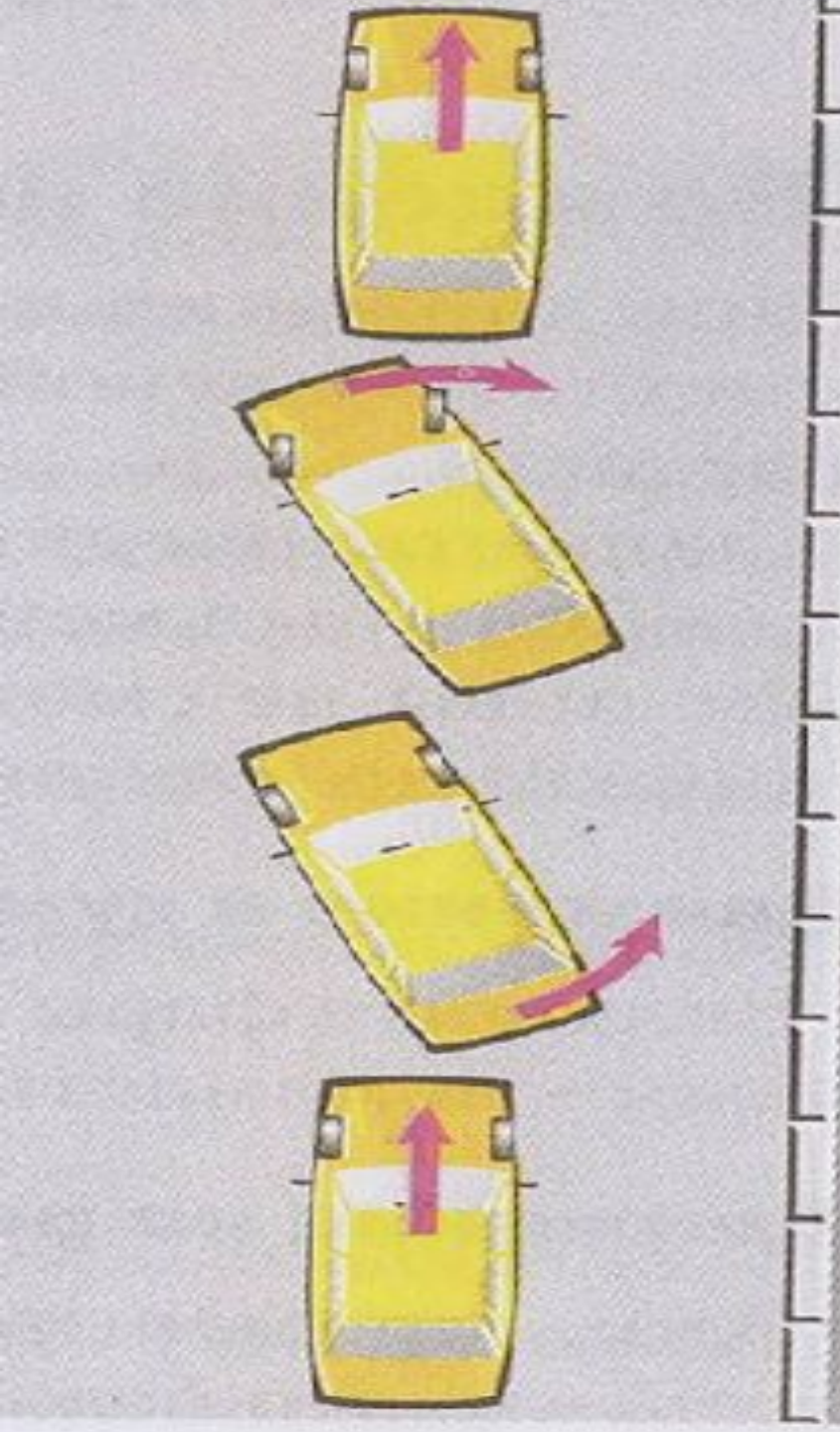
Действия водителя при заносе заднеприводного автомобиля

- Прекратить начатое торможение.
- Повернуть рулевое колесо в сторону заноса и одновременно ослабить нажатие на педаль газа.
- При сильном заносе полностью отпустить педаль газа и повернуть рулевое колесо на больший угол в сторону заноса.

Действия при заносе переднеприводного автомобиля

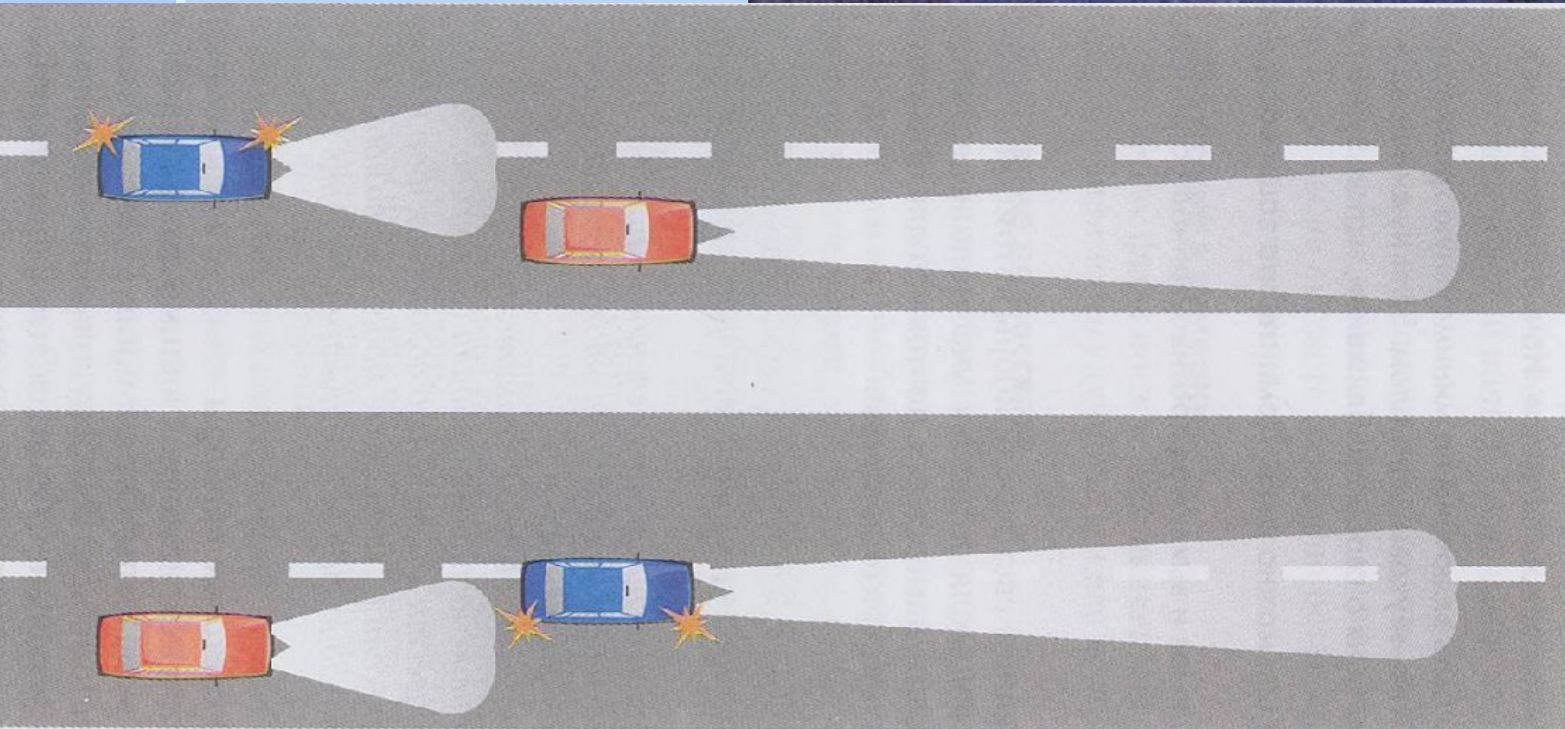
- Не сбрасывать газ, а слегка увеличить подачу топлива.
- Не следует резко «работать» рулевым колесом.
- Необходимо **аккуратно довернуть** рулевое колесо в сторону заноса.

- При заносе задней части автомобиля влево, повернуть руль **ВЛЕВО**.
- При заносе задней части автомобиля вправо, повернуть руль **ВПРАВО**.
- Лучше предотвратить занос, чем пытаться выйти из него!!!



Вождение ночью и в сумерки

- Включать и выключать световые приборы раньше других водителей.
- Следить за чистотой фар.
- Уметь действовать при ослеплении.
- Своевременно переключать свет фар.
- При выезде с освещенных участков, дайте глазам адаптироваться.
- Измените скоростной режим.



Крутые повороты

- **Правильно выбрать скорость движения**
- **Построить траекторию поворота из коротких участков движения по прямой.**
- **Использовать всю ширину полосы движения.**
- **Правый поворот начинается и заканчивается у левой границы её полосы движения, а крутой левый поворот – у правого края.**

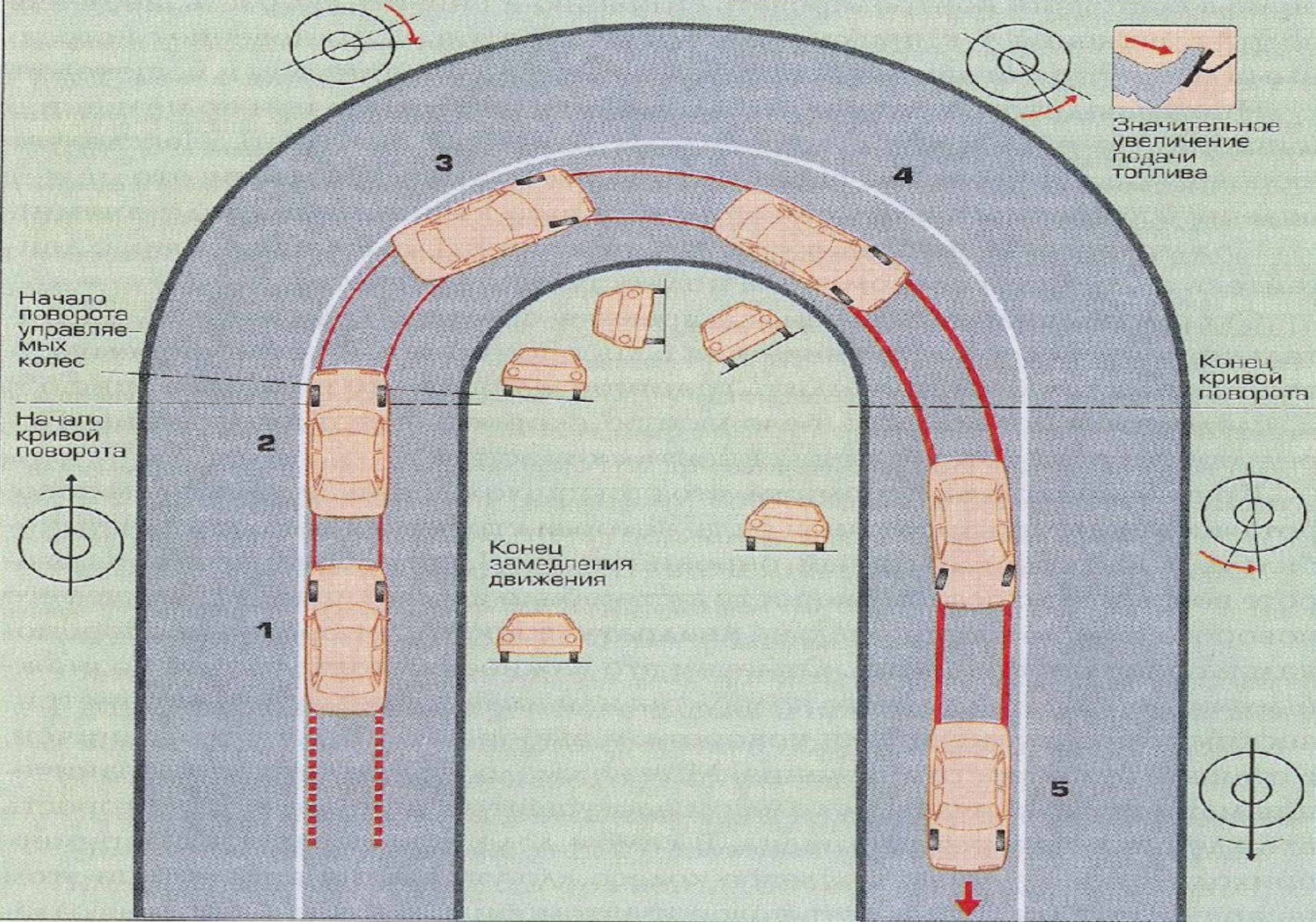


Рис. 66. Прохождение крутого правого поворота

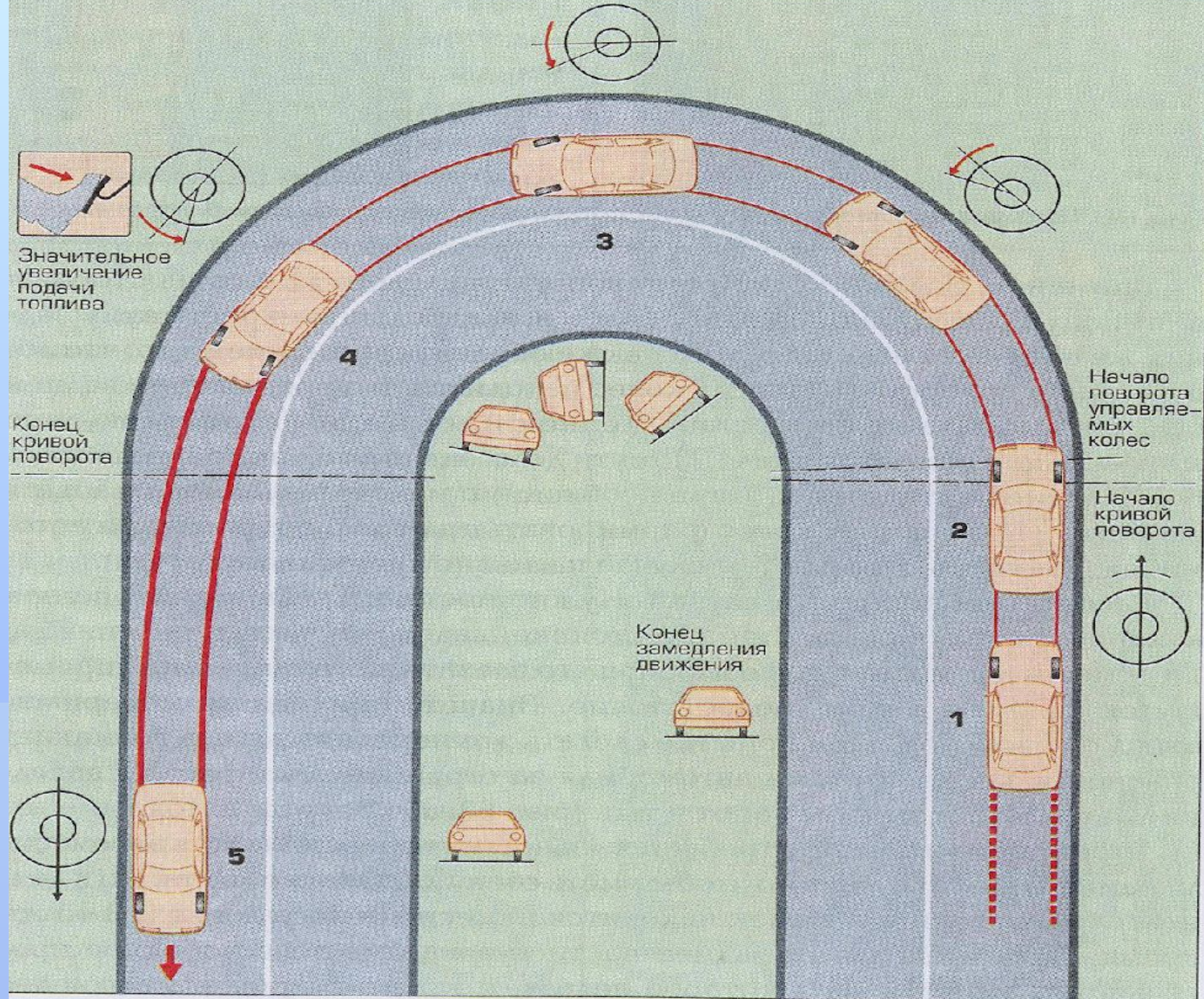


рис. 67. **Выполнение крутого левого поворота**

Маневрирование в ограниченном пространстве

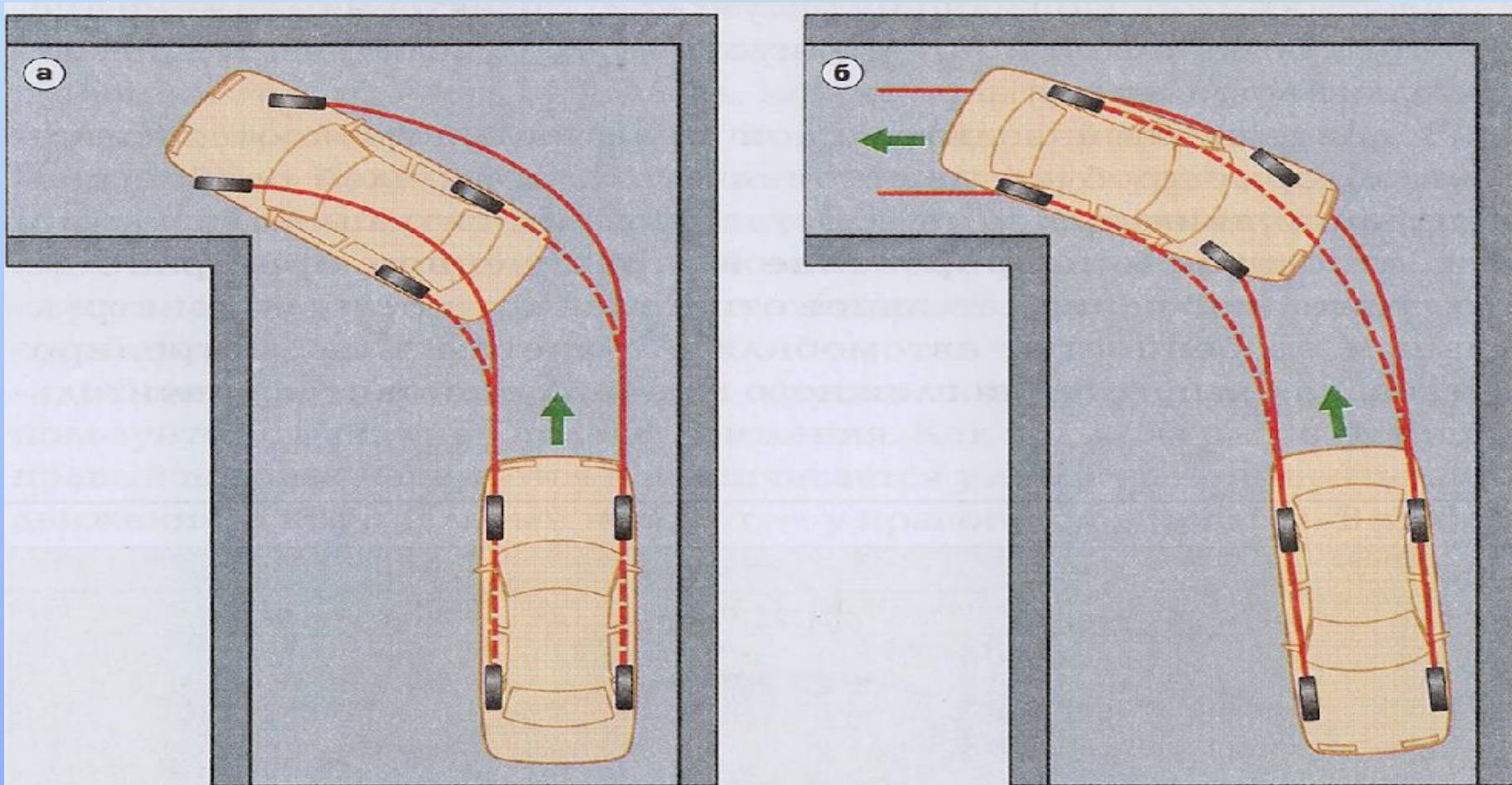
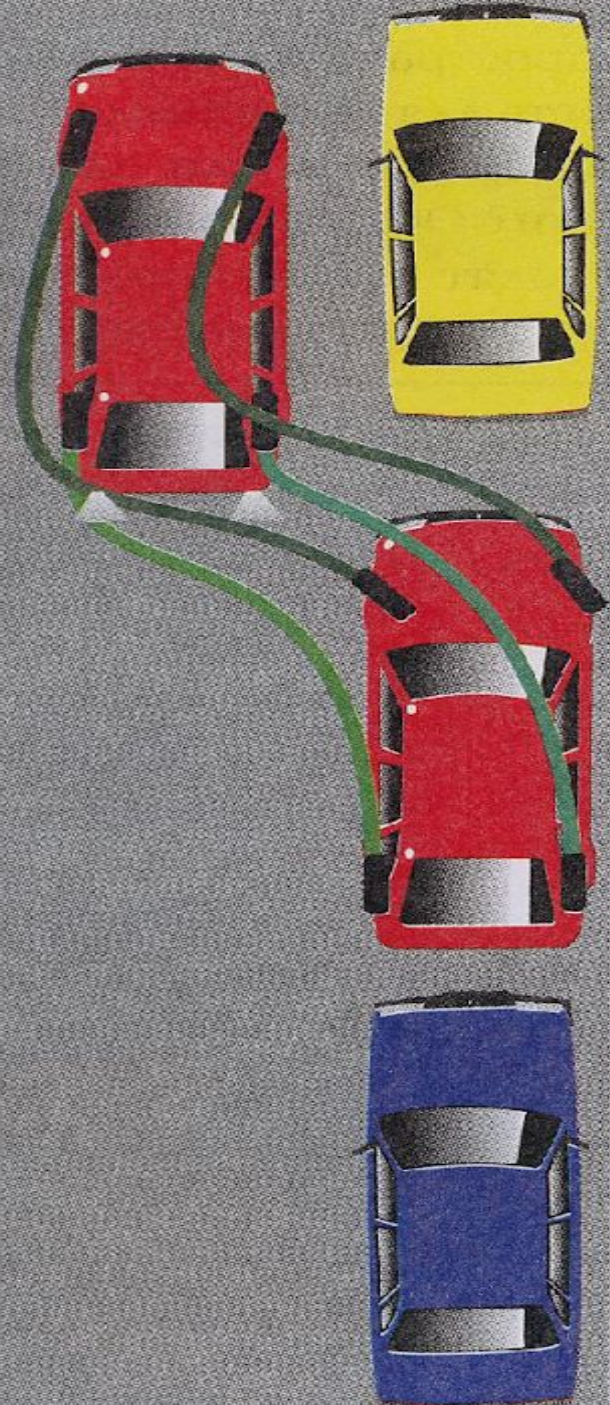
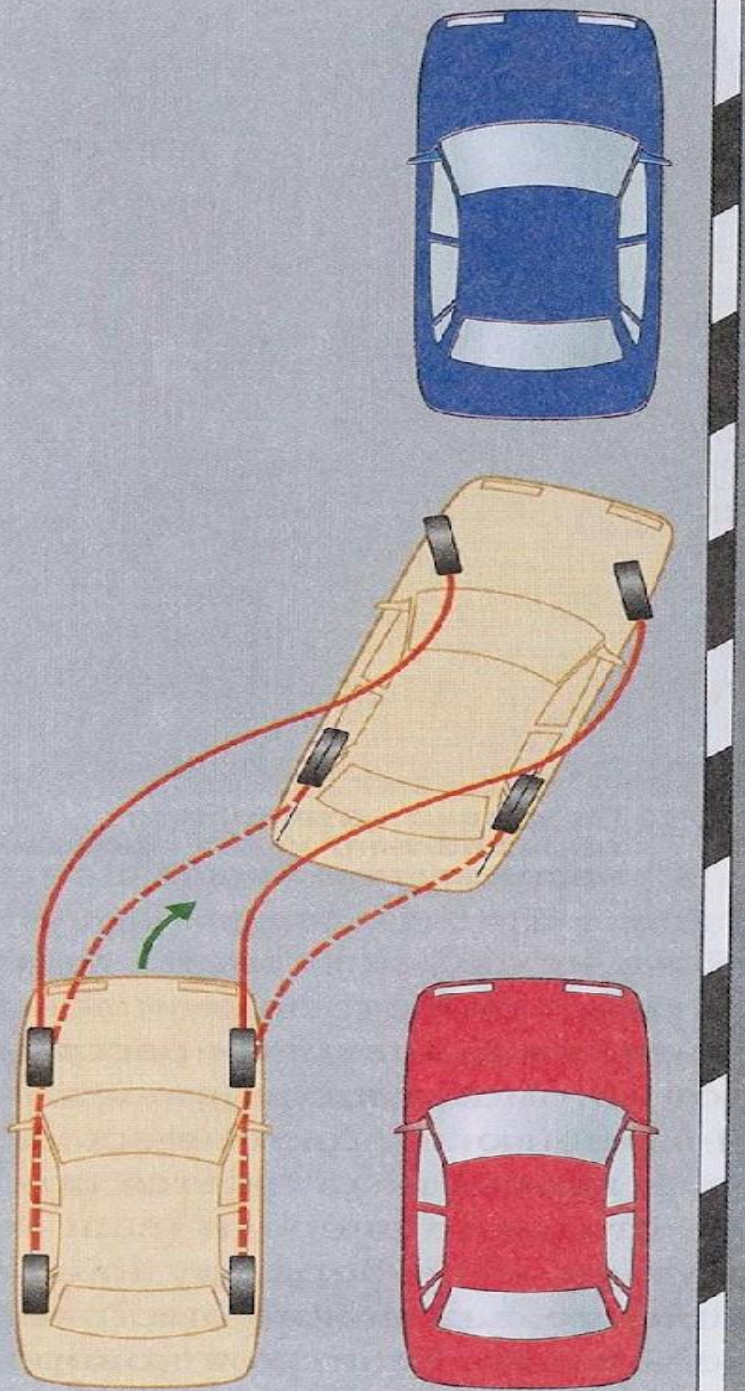


Рис. 68. Поворот автомобиля в узком проезде: а – передним ходом; б – задним ходом



Тормозной путь.

- Тормозной путь на льду может по длине в десять раз превышать тормозной путь на сухой дороге.
- Для уменьшения тормозного пути применяют шины со специальным протектором и шипами, цепи противоскольжения (надеваются поверх колес).

Торможение на уклоне.

- **Требует снижения скорости задолго начала уклона, и полного контроля за скоростью во время движения. На пониженной передаче двигатель предотвращает скатывание автомобиля и набирание им скорости.**

Антиблокировочная тормозная система (АБС).

- **Позволяет шинам при торможении сохранять контакт с заснеженной или обледенелой дорогой без скольжения по ней, однако не всегда спасает от заноса и скольжения.**

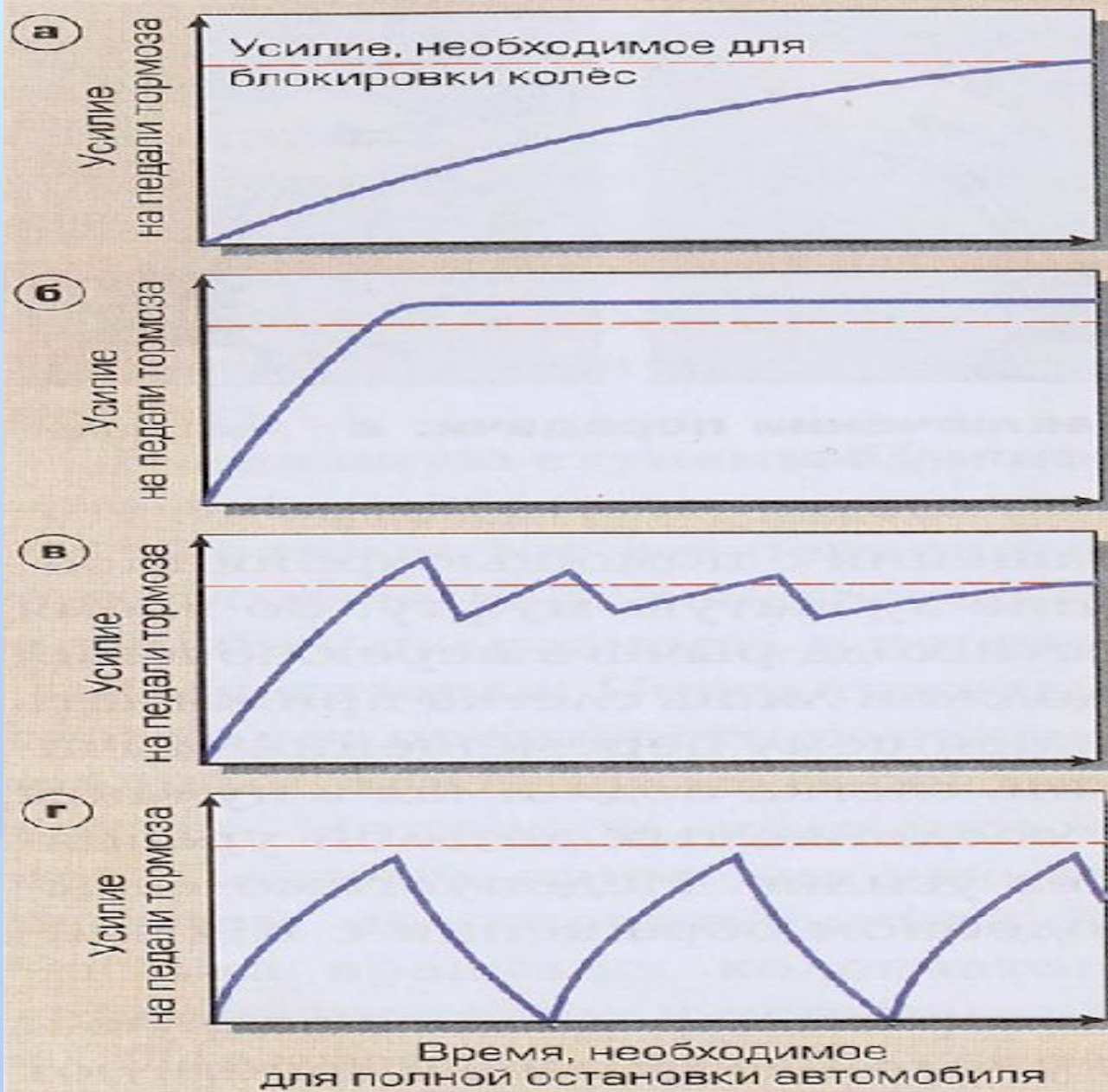


Рис. 37. **Виды торможения:** **а** – плавное; **б** – резкое; **в** – ступенчатое; **г** – прерывистое

Отказали тормоза

- Применить торможение стояночным тормозом.
- С «перегазовкой» перейти на низшую передачу.(торможение двигателем)
- Выключить зажигание (двигатель).
- Прижаться к препятствию по касательной.
- В исключительном случае выпрыгнуть из автомобиля. (на горных дорогах).

