



УРОКИ РУССКОГО ЯЗЫКА

(в рамках проекта по подготовке к «Тотальному диктанту»)

Занятие 3

Автор версии: Семанина Ольга

Самара, 2016

СЕГОДНЯ НА ЗАНЯТИИ:

Работа над ошибками

Говори правильно!

Тема 6. Склонение имён существительных во множественном числе.

Тема 7. Правописание «Н» и «НН» в прилагательных, причастиях и отглагольных прилагательных

Говори правильно!

ТУча, похожая на **туфлю**.

ТУшью измазали **туфлю**.

Долго ели **торты** — не налезли **ШО**рты.

Не пошли на **КО**рты — стали кушать **торты**.



Догов**О**р (а не д**О**говор)

Дого**В**ОР украл ВОР.

Катал**О**г (а не кат**А**лог)

Катал**Л**Ог съела **Л**Ошадь

Алфав**И**т (а не алф**А**вит)

Заучив весь алфа**В**Ит,
он имел усталый **В**Ид.

Звон**И**т (а не зв**О**нит)

Добрый доктор Айбол**И**Т
спрашивает: «Кто звон**И**Т?»

Шасс**И** (а не ш**А**сси)

Пилот потратил много **С**Ил,
но всё же выпустил шасс**И**.

Жалюз**И** (а не ж**А**люзи)

На **З**Иму жалюз**И** купил.

Балов**А**ть (а не б**А**ловать)

Балов**В**АТЬ сладкой **В**АТой.

Кокл**Ю**ш (а не к**О**клюш)

КЛЮШка в углу отдыхает,
а мальчик ко**К**ЛЮШем страдает.

Крем**Е**нь (а не кр**Е**мень)

Меняю кре**М**ЕНЬ на ре**М**ЕНЬ.

КУхонный (а не кух**О**нный)

Полотенцем **к**УХ**О**нным вытер **У**ХО.

ПЕтля (а не петл**Я**)

В **П**ЕТле трудно **П**ЕТЬ.

Стол**Я**р (а не ст**О**ляр)

Стол**Я**Р пришел на **Я**Рмарку.

Св**Ё**кла (а не свекл**А**)

СВЁКр весь вымазался **СВ**ЁКлой.

ВСПОМНИМ ПРАВИЛО

Тип склонения определяется по начальной форме (ед. число, И.п.)

1-е скл.	-а, -я	Существительные женского, мужского и общего рода с окончаниями -а, -я .	Весна, земля, линия, дядя,
2-е скл.	нулевое	Существительные мужского рода с нулевым окончанием.	Дом□, край□, мяч□, планетарий□.
	-о, -е	Все существительные с окончаниями -о, -е .	Окно, поле, подозрение – средний род; подмастерье – мужской род.
3-е скл.	нулевое	Существительные женского рода с нулевым окончанием.	Мать□, дочь□, ночь□, степь□.



запомнить!

Если существительное **не имеет формы единственного числа**, то оно не относится ни к одному из трёх типов склонения!

1. **Субстантивные прилагательные и причастия**

(существительные, образованные путём перехода из одной части речи в другую: *мороженое, столовая, гостиная, горничная* и др.)

не относятся ни к одному из трёх типов склонения.

Они продолжают склоняться, как склоняются прилагательные и причастия!

2. Существительные 1-го склонения на **-ия** (окончание **-я**): *армия, ария, симфония, Мария* и др. – в Д.п. и П.п. ед. ч. имеют окончание **-и**, как существительные 3-го скл.

Ср.: *к армии, об арии, к симфонии, о симфонии, к Марии, о Марии.*

На существительные на **-ья** (окончание **-я**): *Марья, лгунья, келья* и др. – это правило не распространяется (!). Ср.: *к Марье, о Марье.*



запомнить!

3. **Неизменяемые существительные** (*пальто, метро, такси и др.*)

склонения не имеют! Их число и падеж можно определить в словосочетаниях и предложениях по вопросу.

*Он сидел [в чём?] в **пальто** – ед.ч, П.п.;*

*Он пришёл [без чего?] без **пальто** – ед.ч., Р.п..*

4. Десять существительных среднего рода на **-мя** (окончание **-я**):

время, бремя, стремя, племя, пламя, знамя, темя, семя, имя, вымя,

а также существительные ***путь, дитя*** относятся

к **разносклоняемым** (они имеют окончания разных склонений).

5. Существительное ***человек*** имеет разные корни в единственном и множественном числе (*человек – люди*), поэтому имеет разные типы склонения в единственном и множественном числе:

человек (ед.ч.) – склоняется как сущ. 2-го скл.;

люди (мн. ч.) – склоняется как сущ. 3-го скл.

Тема 6. Склонение имён существительных во множественном числе

	1 склонение	2 склонение	3 склонение
И.	Страны, земли	Дома, кони, окна, поля	Двери, ночи
Р.	Стран, земель	Домов, коней, окон, полей	Дверей, ночей
Д.	Странам, землям	Домам, коням, окнам, полям	Дверям, ночам
В.	Страны, земли	Дома, коней, окна, поля	Двери, ночи
Т.	Странами, землями	Домами, конями, окнами, полями	Дверями, ночами
П.	(о) странах, землях	(о) домах, конях, окнах, полях	(о)дверях, ночах

ПРИМЕЧАНИЕ: В дательном, творительном и предложном падежах существительные всех трёх склонений имеют одинаковые окончания. В именительном падеже преобладают окончания **«И», «Ы» и «а(-я)»**.



запомнить!

Образование форм **родительного падежа** **множественного числа** некоторых существительных, где окончание может быть **нулевым** или **«ов»**.

1) парные и составные предметы: (нет) валенок, ботинок, чулок, суток (но: **носков, рельсов, очков**);

2) некоторые национальности (в большинстве случаев основа слов оканчивается на **«н»** и **«р»**): (нет) англичан, башкир, бурят, грузин, туркмен, мордвин, осетин, румын (но: **узбеков, киргизов, якутов**).



запомнить!

3) некоторые единицы измерения: (пять) ампер, ват, вольт, аршин, герц;

4) некоторые овощи и фрукты: (килограмм) яблок, малин, оливок (но: абрикосов, апельсинов, бананов, мандаринов, помидоров, томатов).

В некоторых случаях окончания множественного числа выполняют в словах смысловозначительную функцию.

Например: *зубы* дракона — *зубья* пилы, *корни* дерева — ароматные *коренья*, *листы* бумаги — *листья* дерева, и царапаные *колени* (колени — «сустав») — сложные *колена* (колени — «приём в танце») — *коленья* трубы (колени — «сочленение у трубы»).

Тема 7. Правописание «Н» и «НН» в прилагательных, причастиях и отглагольных прилагательных

-НН-

-Н-

имя прилагательное (отымённое)

1. **-Н- + -Н-**: старинный
 2. **-ОНН- (-ЕНН-)**: внутренний, лекционный
- ИСКЛ.: ветреный

1. **-ИН-**: лебединый
 2. **-АН- (-ЯН-)**: песчаный, ледяной
- ИСКЛ.: деревянный, стеклянный, оловянный

причастие (← от глагола)

1. **есть завис. сл.:** вязанные бабушкой носки
2. **сов. вид:** связанные носки, купленные носки

ИСКЛ.: раненый

3. **-ОВА- (-ЕВА-)**: маринованные огурцы
4. **отглаг. прилаг. в кр. Ф.:** Их взгляды были ограничены (= ограниченные, узкие)

1. **нет завис. сл.**
 2. **несов. вид**
 3. **нет -ова-(-ева-)**
- } вязанные носки

4. **причастие в краткой форме:** Их интересы ограничены (чем?) узким кругом повседневных забот.

наречия на **-О (-Е)**

(думать) ограниченно (← ограниченный)

(отвечать) путано (← путаный)

Обратите внимание: в отглагольных прилагательных пишется «НН», если имеется приставка, кроме «НЕ» (например: непокрашенный пол, **НО:** крашеная дверь)

краткое причастие — глагол
— действие

не Н

раздельно

краткое глагольное прилаг. — прилаг.
— состояние

не НН

слитно

Ты краткое причастие
В глагол вернешь всегда:
НЕ пишется раздельно,
А буква Н — одна.

Н

не



краткое причастие



Но если в глагол
Вернуть невозможно:
НЕ слитно, две Н —
Запомнить несложно

не

НН



кр. отглагол. прилагательное





запомнить!

Всегда пишутся с
двумя **«НН»**

Невиданный

Неслыханный

нежданнный

Негаданный

Нечаянный

Стеклянный

Оловянный

Деревянный

Всегда пишутся с одной
«Н»

Ветряной

Ветренный (образовано не от слова «ветер», а от устар. глагола «ветрить»)

Незванный

Кованный

Жёванный

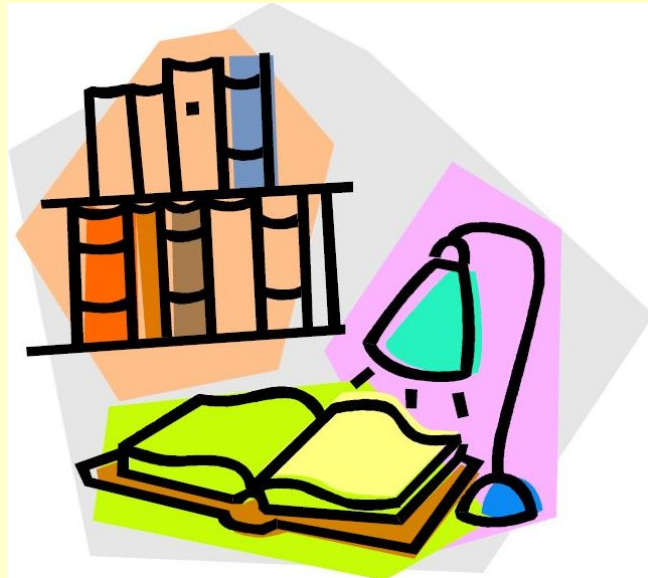
Раненый

Труженик

ДОМАШНЕЕ ЗАДАНИЕ

1. Повторить правила

2. Выполнить письменно предлагаемый комплекс упражнений



**Пишите грамотно
и с удовольствием!**

**Спасибо за работу и до новой
встречи !**

