

КОМПОЗИЦИЯ

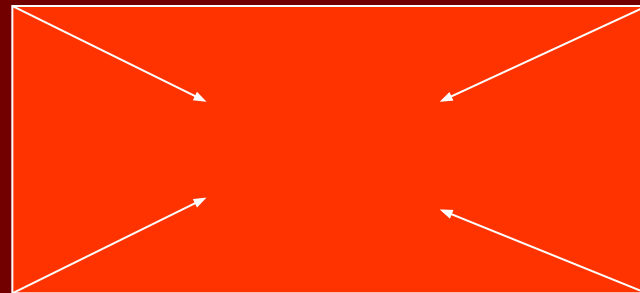
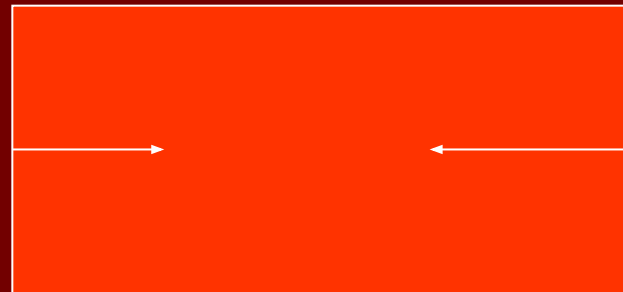
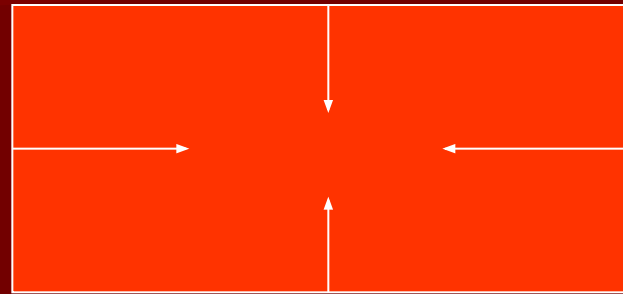
- Композиция –(от лат. *Compsitio*) означает составление, соединение сочетание различных частей в единое целое в соответствии с какой-либо идеей. В изобразительном искусстве композиция – это построение художественного произведения, обусловленное его содержанием, характером и назначением

Средства композиции

- Формат
- Пространство
- Композиционный центр
- Равновесие
- Ритм
- Контраст
- Светотень
- Цвет
- Декоративность
- Динамика
- Статика
- Симметрия
- Асимметрия
- Открытость
- Закрытость
- Целостность
- Точка зрения

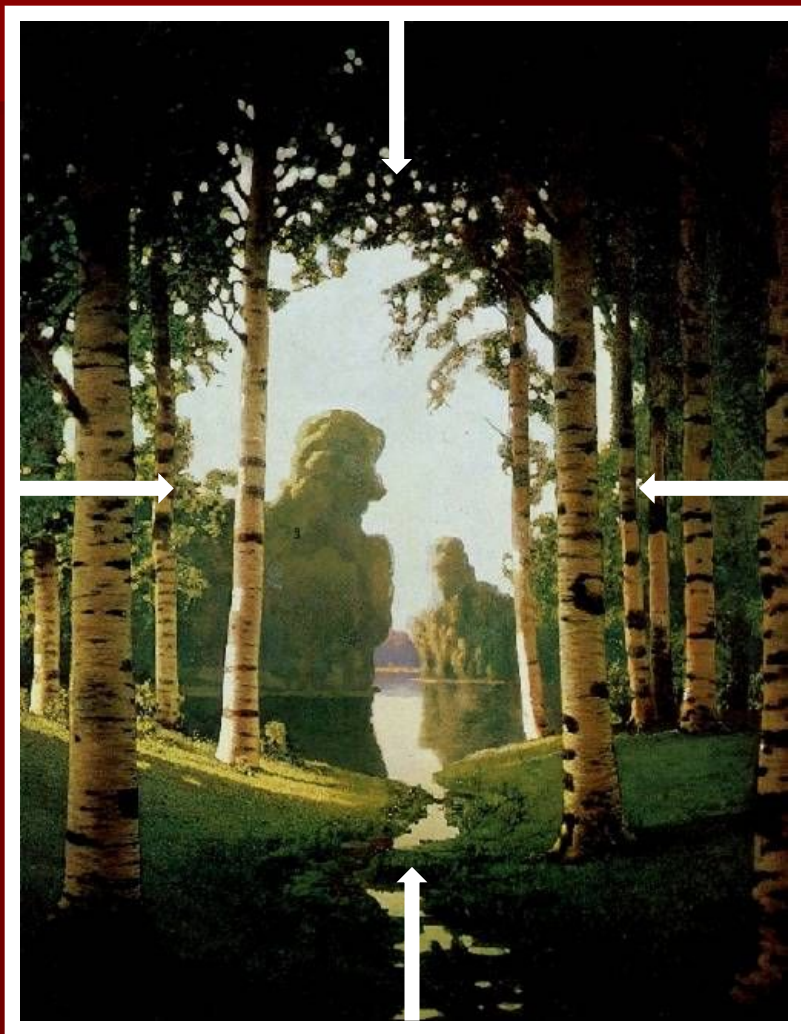
Базовые принципы композиции

- **Замкнутая композиция** - закрытая, статичная. Основные направления линий стягиваются к центру



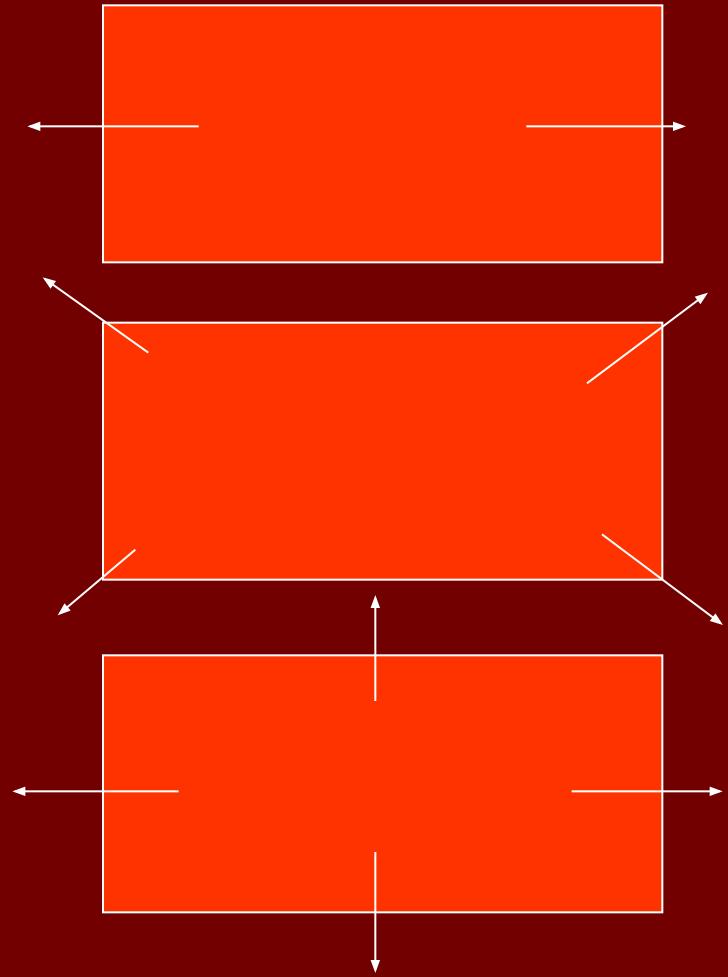
Замкнутая – композиция

Замкнутая композиция

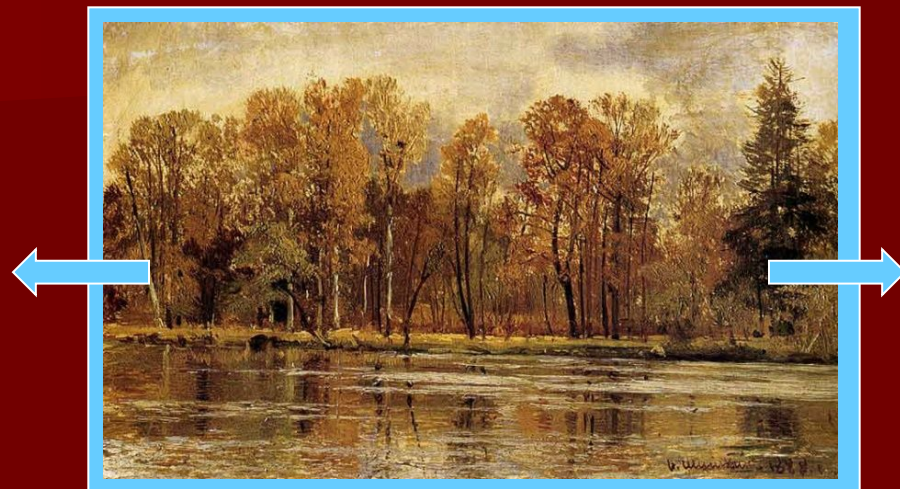
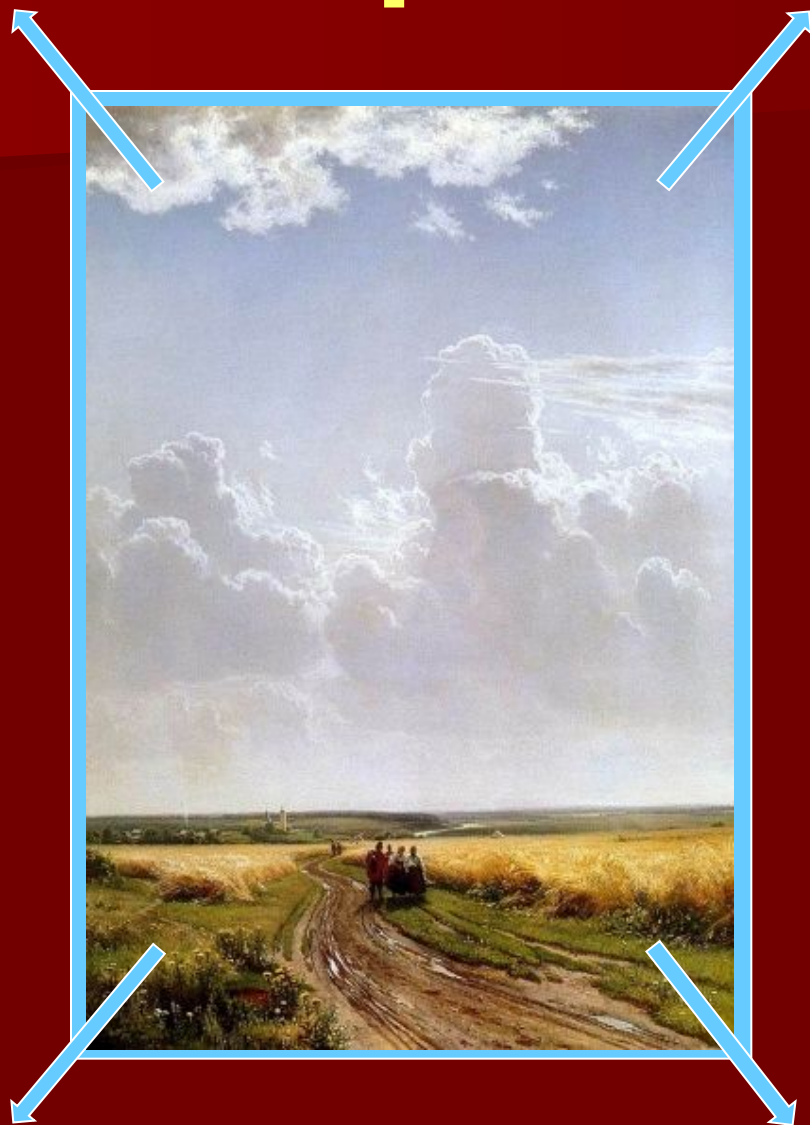


Базовые принципы композиции

- **Открытая композиция** – панорамная, показывающая большой простор.
- Основные линии направлены из центра



Открытая композиция



Композиция в прямоугольнике



Композиция в овале



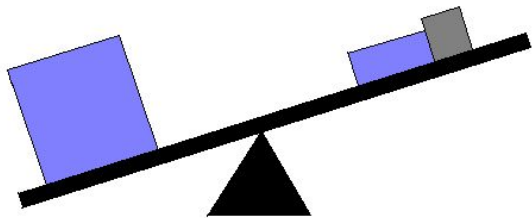
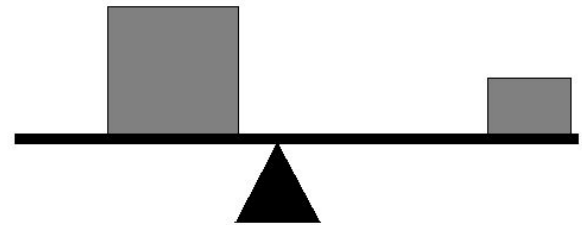
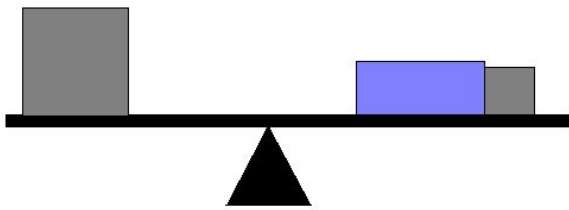
Композиционный центр



Композиционный центр



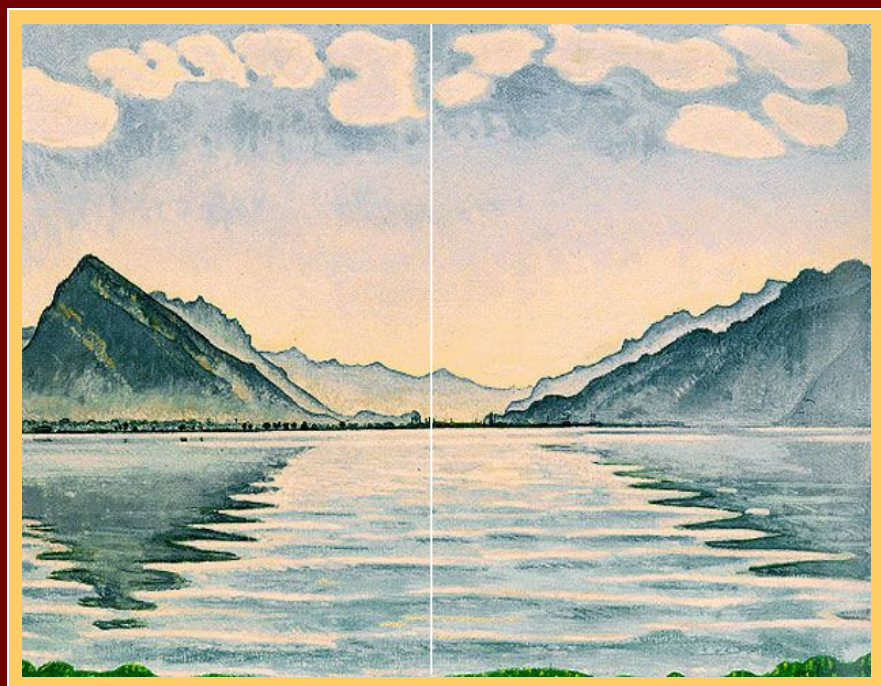
Равновесие



Равновесие



Симметрия



Асимметрия



Василий Жеребило
Китовые акулы



Василий Жеребило
Ветерок с океана

РИТМ

- Ритм – чередование элементов картины в определенной последовательности



А. Рылов
Чайки



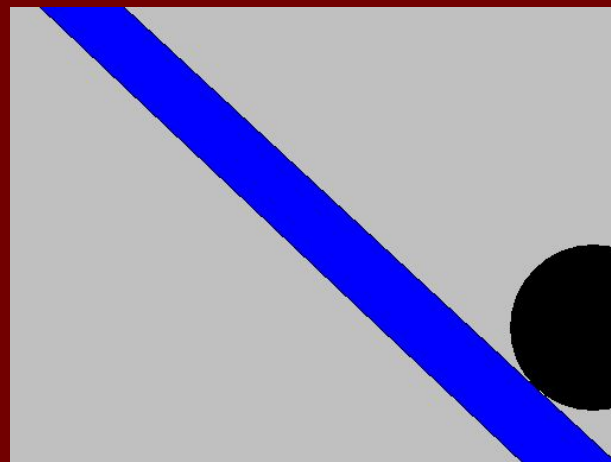
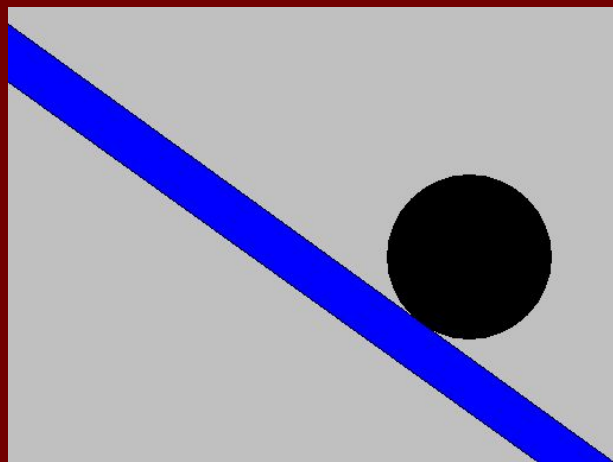
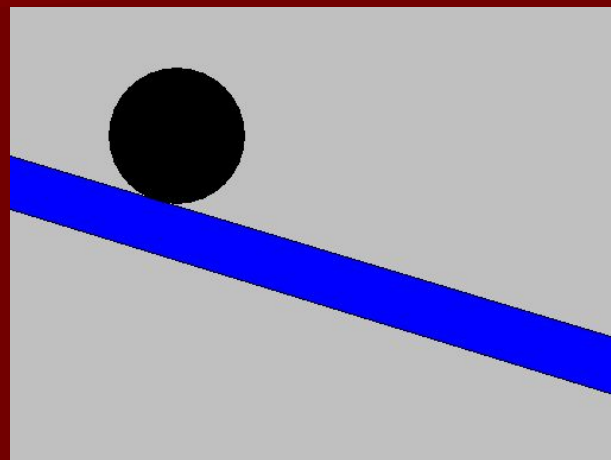
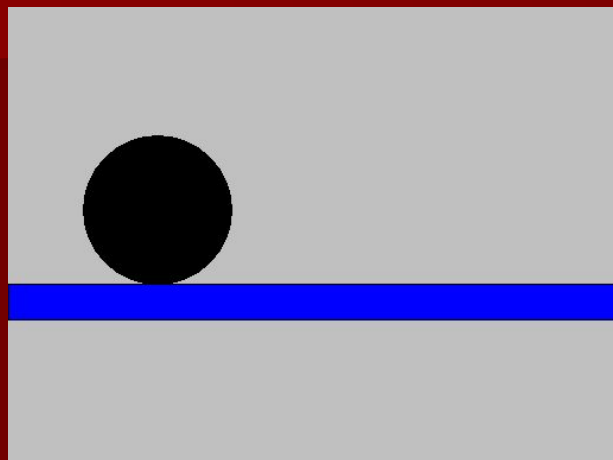
А. Рылов
В голубом просторе

Динамика

- Произведения искусства, в которых



Динамика

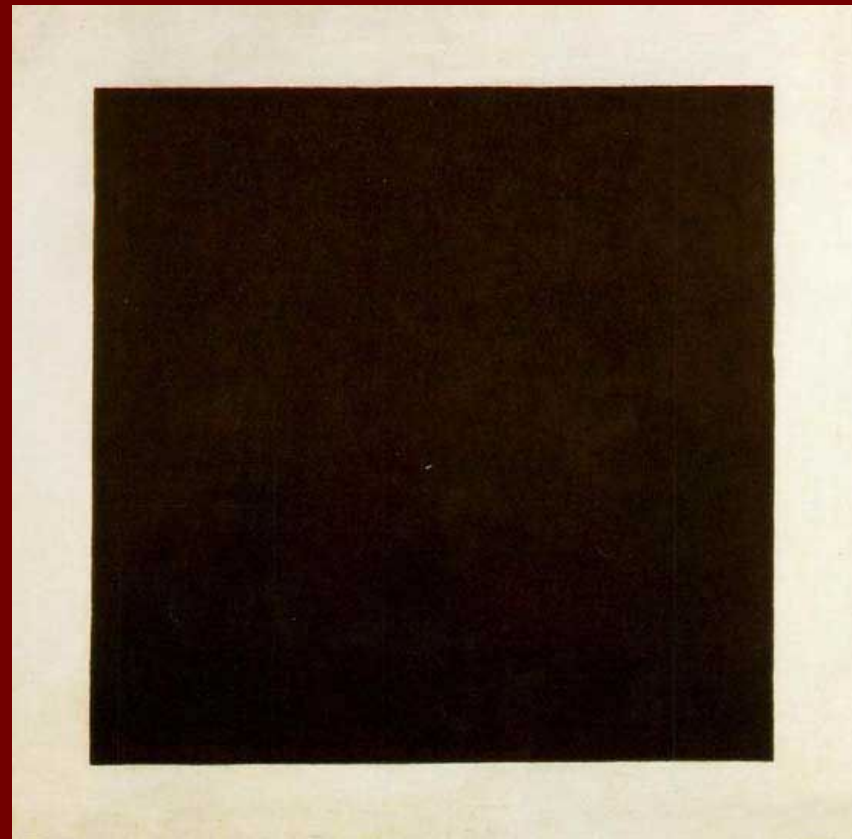


Статика

Правила статикеи:

- На картине нет диагональных линий;
- Перед движущимся объектом нет свободного пространства;
- Объекты изображены в спокойных (статичных) позах
- Композиция симметричная, уравновешенная

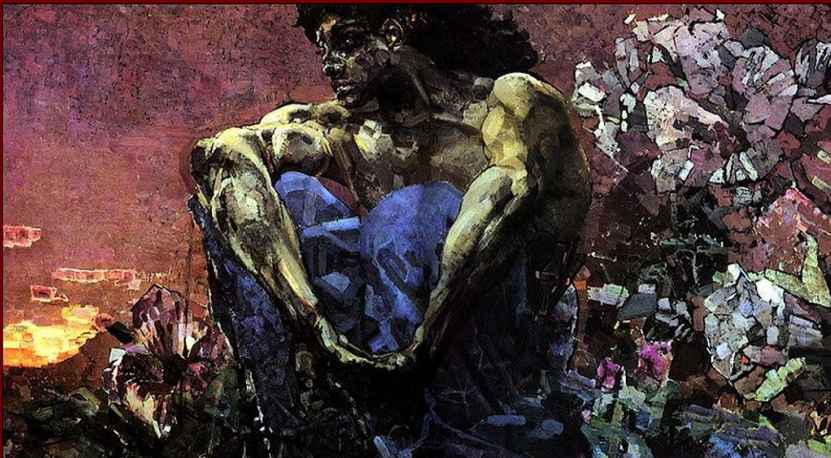
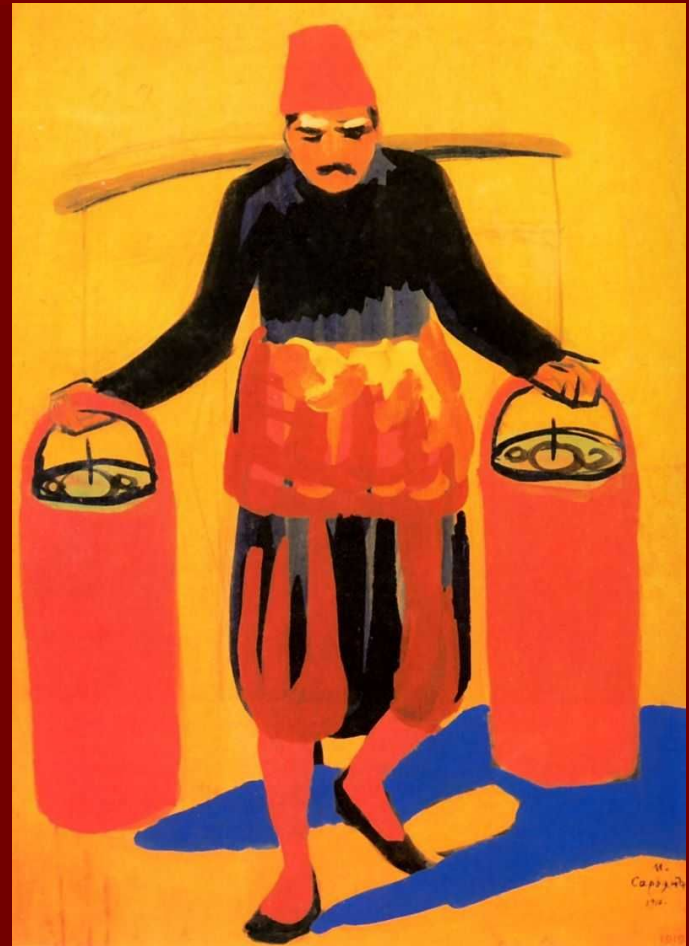
Статика



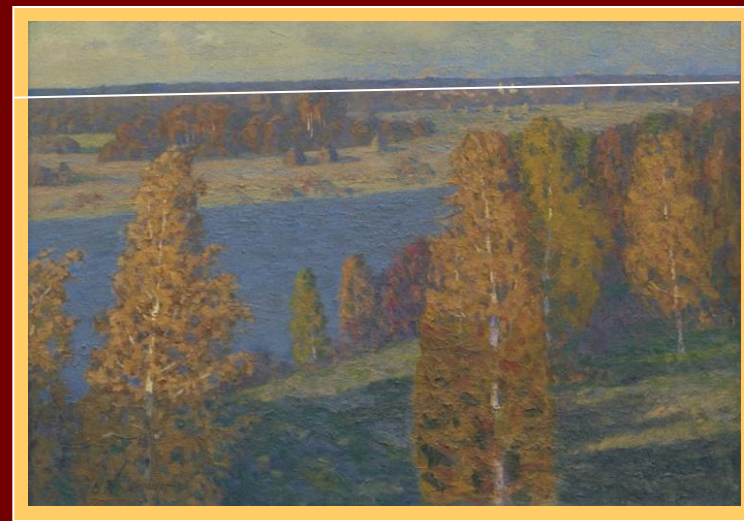
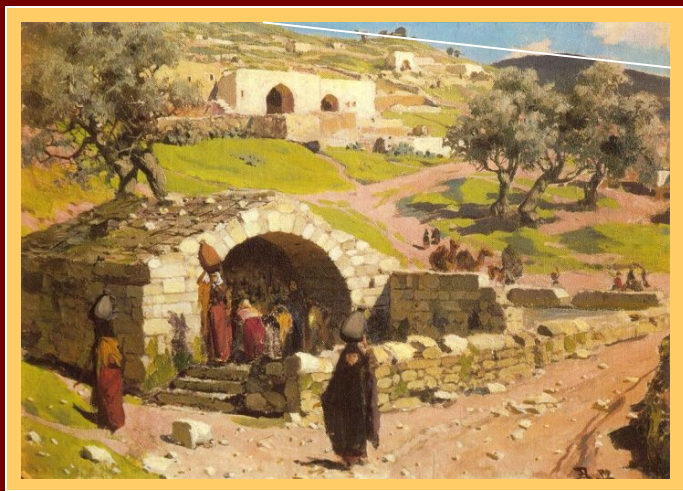
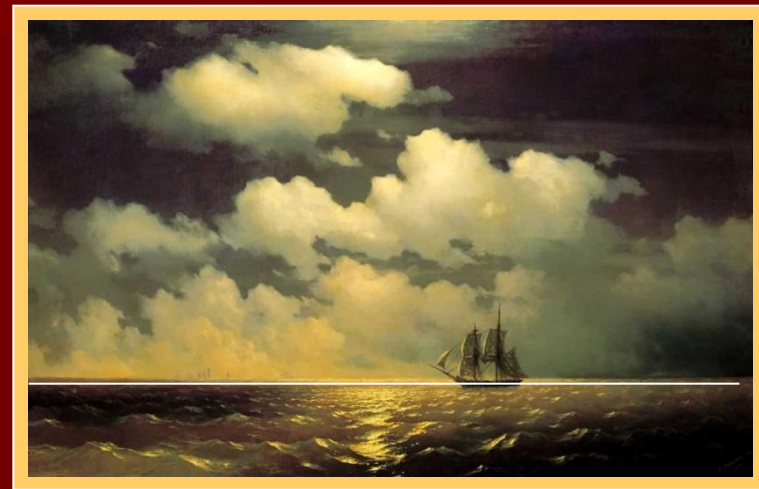
Контраст



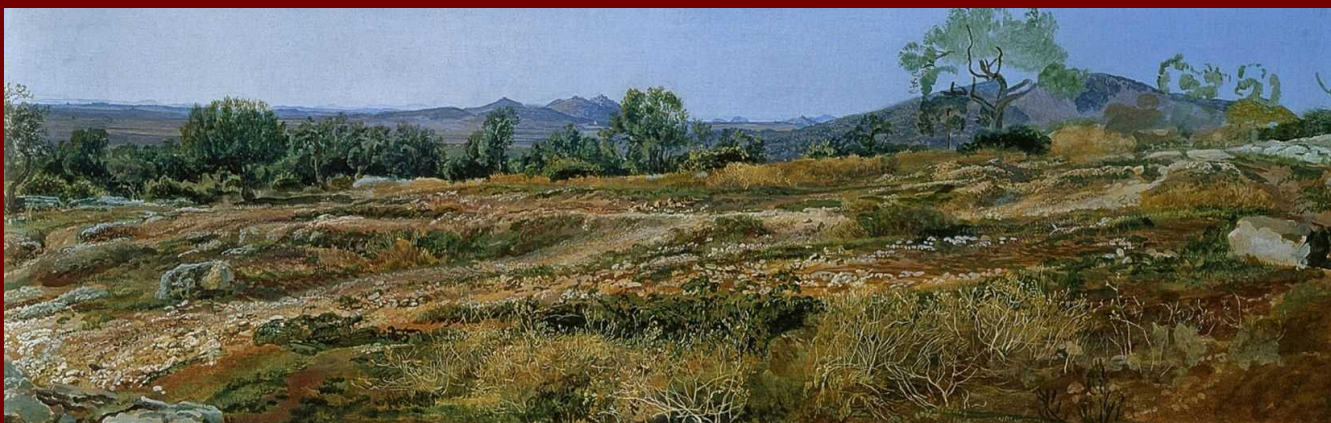
Декоративность



Точка зрения



Формат



Формат

Формат в виде квадрата лучше использовать для создания уравновешенных, статичных композиций потому, что они мысленно соотносятся с равными центральными осями и равными сторонами границ изображения.

Композиция произведения в овале и круге строится относительно воображаемых взаимно перпендикулярных центральных осей. Здесь четко должны быть выражены верх и низ изображения. Овал часто применяется как формат для изображения портрета человека, так как его конфигурация легко соотносится с овалом человеческого лица или контуром погрудного изображения.

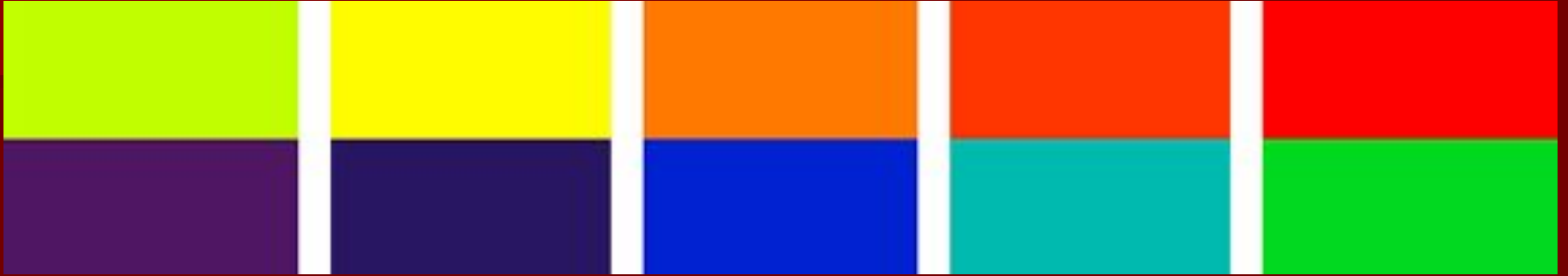
Вытянутый
вверх формат
придает
изображению
ощущение
стройности и
возвышенности

чрезмерное увеличение формата по горизонтали диктует применение панорамной или фризовой композиций

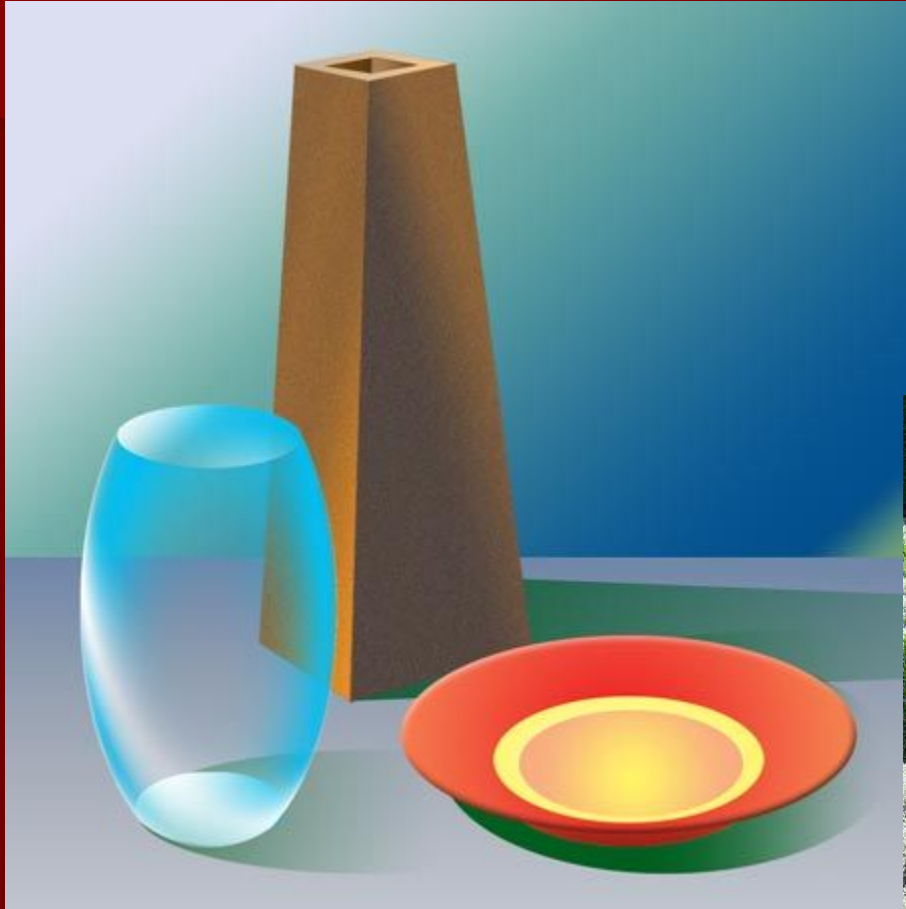
Контраст

- КОНТРАСТ, контраста, *муж.* (*франц. contraste*) (*книж.*). Противоположность в каком-нибудь отношении. Контраст высокого и низкого. Цветовой контраст черного и белого. Ассоциация по контрасту. Она представляет собой полный контраст своему мужу. Живой контраст.

Цветовой контраст

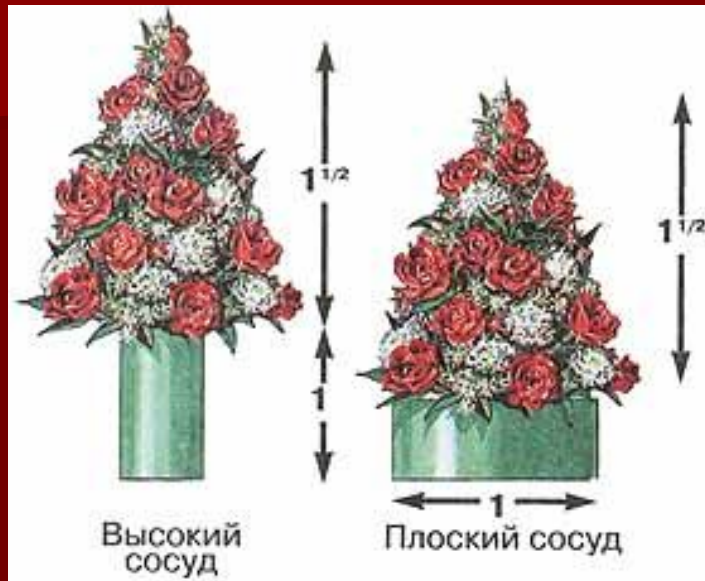


Контраст формы

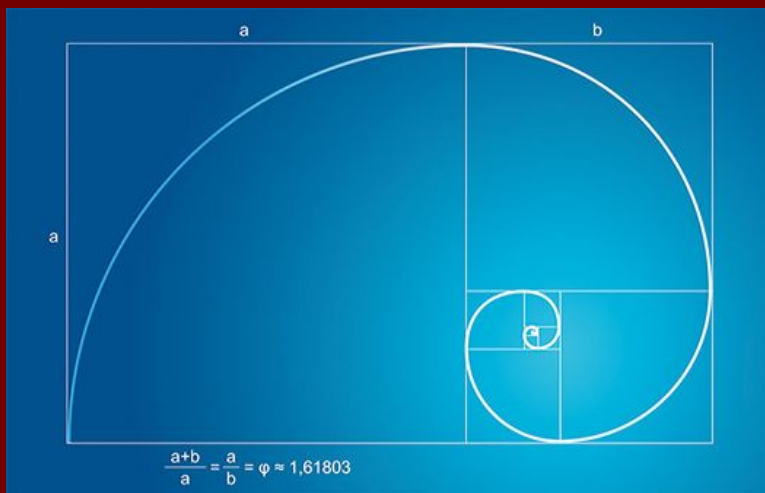




Пропорции



Пропорция — это равенство двух отношений. Размерные отношения элементов формы — это та основа, на которой строится вся композиция. Как бы ни были хороши детали изделия сами по себе, но если всю его объемно-пространственную структуру не объединяет четкая пропорциональная система, трудно рассчитывать на целостность формы.









8 спиралей



13 спиралей



$13 : 8 = 1,6$ – золотое сечение



21 спираль

34 спирали

$34 : 21 = 1,6$

1,6 – золотое
сечение