

# Упрощенная система налогообложения и оценка эффективности ее использования (на примере ООО аудиторская фирма «АудЭК»)



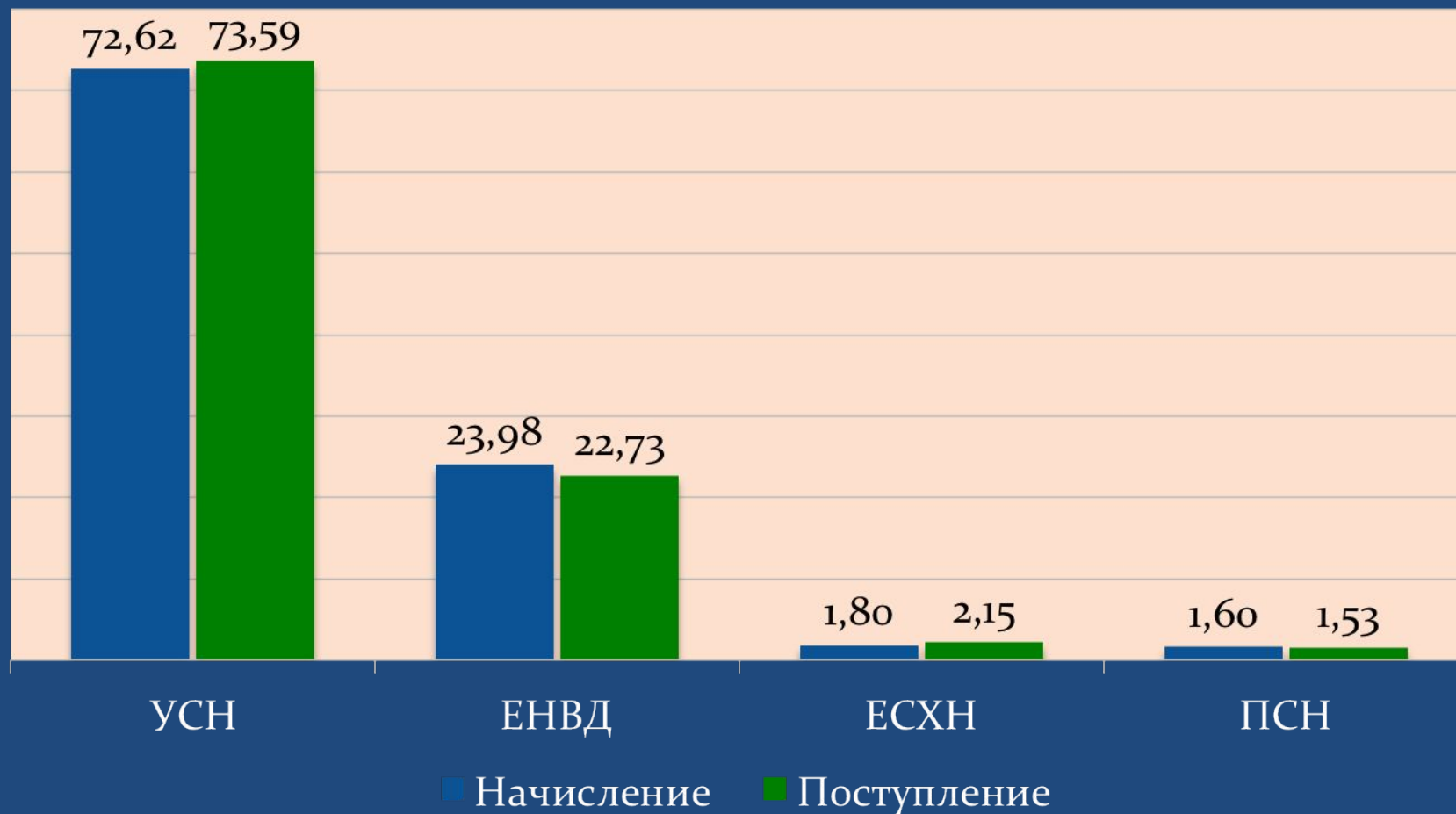
Группа С-БЭ143Т  
Митюков Д.А.  
Научный руководитель  
доцент Келейнова О.Г.

Цель выпускной квалификационной работы – раскрыть понятие, элементы и характеристику упрощенной системы налогообложения и провести оценку эффективности ее применения на примере конкретной организации.

Задачи выпускной квалификационной работы:

- - изучить экономическую сущность упрощенной системы налогообложения;
- - рассмотреть нормативное регулирование и условия применения упрощенной системы налогообложения;
- - проанализировать упрощенный порядок бухгалтерского учета и налогообложения в зарубежных странах;
- - дать краткую экономическую характеристику ООО Аудиторской фирмы «АудЭК»;
- - изучить особенности бухгалтерского и налогового учета в ООО Аудиторская фирма «АудЭК»;
- - провести анализ эффективности применения упрощенной системы налогообложения на примере ООО Аудиторской фирмы «АудЭК»;
- - рассмотреть особенности налоговых проверок организаций, применяющих упрощенную систему налогообложения;
- - исследовать арбитражную практику по применению упрощенной системы налогообложения.

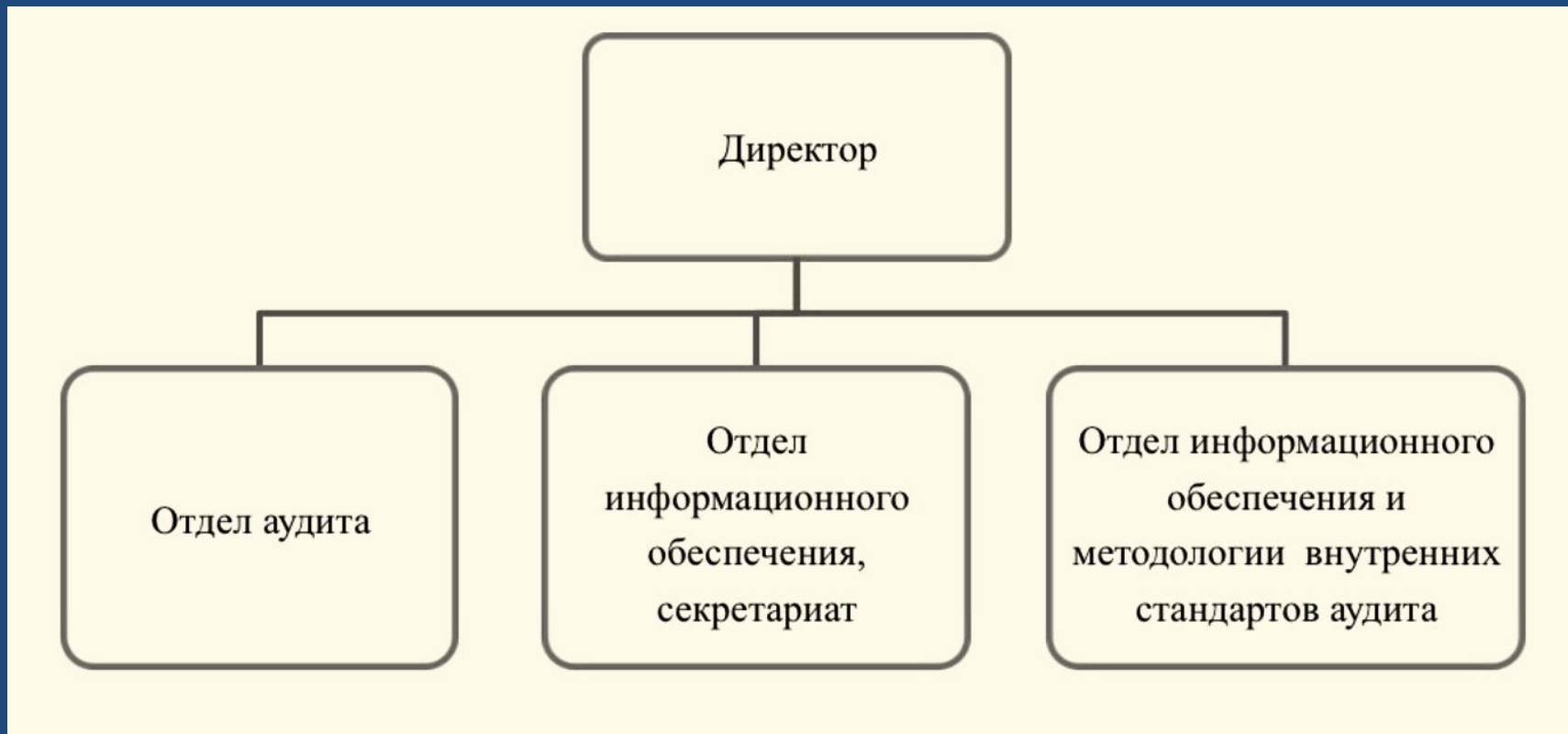
# Начисление и поступление платежей по налогам в совокупный доход по РФ (%)



# Особенности упрощенной системы налогообложения

Показатели	УСН	
	«доходы»	«доходы, уменьшенные на величину расходов»
Ограничения по работникам	Средняя численность работников не более 100 человек	
Ограничения по сумме дохода	Применение УСН - 60 млн. руб. Переход на УСН - 45 млн. руб.	
Остаточная стоимость основных средств	100 млн. руб.	
Доля уставного капитала, принадлежащая другим юридическим лицам	25%	
Налоги к уплате (кроме обязательных для всех: взносы, НДС/Л, транспортный налог)	Единый налог при УСН	
Налоговая база	Сумма полученных доходов	Сумма полученных доходов, уменьшенная на величину расходов
Ставки налога	6 % - стандартная ставка; от 1 % до 6 % - льготные ставки, устанавливаемые законами субъектов РФ	15 % - стандартная ставка; от 5% до 15% - льготные ставки, устанавливаемые законами субъектов РФ
Уменьшение налога на страховые взносы	Уменьшается, но не более чем на 50%.	Не уменьшается (ставится в расходы)
Ставки страховых взносов	30%, а при применении видов деятельности, перечисленных в п. 8 ч. 1 ст. 58 Закона о страховых взносах от 24.07.2009 № 212-ФЗ, — 20%	
Размер взносов предпринимателя на личное пенсионное в 2016 году	МРОТ x 26% x 12 мес. + (сумма доходов, определяемая по ст. 346.15 НК РФ – 300 тыс. руб.) x 1%	
Контрольно-кассовая техника	Необходимо применять. Соблюдение правил ведения кассовых операций.	
Бухгалтерский учет	Организации ведут. ИП могут не вести	
Книга учета	Ведется	

# Организационная структура ООО АФ «АудЭК»



# Основные экономические показатели ООО АФ «АудЭК»

№ п/п	Показатели	2014	2015	Изменение, (+,-)	Темп роста (снижения), %
1.	Выручка, тыс. руб.	2714	4302	1588,00	158,51
2.	Себестоимость продаж, тыс. руб.	1740	3433	1693,00	197,30
3.	Управленческие и коммерческие расходы, тыс. руб.	-	-	-	-
4.	Прибыль от продажи, тыс. руб.	974	869	-105,00	89,22
5.	Прибыль до налогообложения, тыс. руб.	820	586	-234,00	71,46
6.	Чистая прибыль, тыс. руб.	669	492	-177,00	73,54
7.	Стоимость основных средств, тыс. руб.	929	878	-51,00	94,51
8.	Стоимость активов, тыс. руб.	1746	3005	1259,00	172,11
9.	Собственный капитал, тыс. руб.	1454	1946	492,00	133,84
10.	Заемный капитал, тыс. руб.	292	1059	767,00	362,67
11.	Численность ППП, чел.	15	15	0,00	100,00
12.	Производительность труда, тыс. руб. (1/11)	180,93	286,80	105,87	158,51
13.	Фондоотдача, руб. (1/7)	2,92	4,90	1,98	167,72
14.	Оборачиваемость активов, раз (1/8)	1,55	1,43	-0,12	92,10
15.	Рентабельность собственного капитала по чистой прибыли, % (6/9*100%)	46,01	25,28	-20,73	54,95
16.	Рентабельность продаж, % (4/1*100%)	35,89	20,20	-15,69	56,29
17.	Рентабельность капитала по прибыли до налогообложения, % (5/(9+10)*100)	46,96	19,50	-27,46	41,52
18.	Затраты на рубль выручки от продажи, (2/1*100 коп.)	64,11	79,80	15,69	124,47

# Упрощенные способы бухгалтерского учета

Способ	Норма
Микропредприятие вправе вести бухучет по простой системе (без применения двойной записи)	п. 6.1 ПБУ 1/2008
Субъект малого предпринимательства может:	
Сократить количество синтетических счетов в рабочем плане счетов	Типовые рекомендации по организации бухгалтерского учета для субъектов малого предпринимательства
Принять упрощенную систему регистров (упрощенную форму) бухгалтерского учета (без использования или с использованием регистров бухгалтерского учета имущества)	
Принять решение об использовании кассового метода учета доходов и расходов	п. 19 ПБУ 1/2008, п. 12 ПБУ 9/99, п. 18 ПБУ 10/99
Признавать доходы и расходы по договору строительного подряда в соответствии с ПБУ 9/99 и ПБУ 10/99, не применяя ПБУ 2/2008	п.2.1 ПБУ 2/2008
Принять решение не проводить переоценку основных средств для целей бухгалтерского учета	п. 15 ПБУ 6/01
Принять решение не проводить переоценку нематериальных активов для целей бухгалтерского учета	п. 17 ПБУ 14/2007
Принять решение не отражать обесценение нематериальных активов в бухгалтерском учете	п. 22 ПБУ 14/2007
Осуществлять последующую оценку всех финансовых вложений в порядке, установленном для финансовых вложений, по которым текущая рыночная стоимость не определяется.	п. 19 ПБУ 19/02, п. 6 ПБУ 1/2008
Не отражать оценочные обязательства, условные обязательства и условные активы в бухгалтерском учете, в том числе не создавать резервы предстоящих расходов	п. 3 ПБУ 8/2010
Принять решение признавать коммерческие и управленческие расходы в себестоимости проданной продукции, товаров, работ, услуг полностью в отчетном году их признания в качестве расходов по обычным видам деятельности	п. 9 ПБУ 10/99
Признавать все расходы по займам прочими расходами	п. 7 ПБУ 15/2008
Отражать в учете и отчетности только суммы налога на прибыль отчетного периода. В отчетности могут не раскрываться отложенные налоговые активы, отложенные налоговые обязательства и т.п. объекты	п. 2 ПБУ 18/02

# Упрощенные способы бухгалтерской отчетности

Субъект малого предпринимательства может:

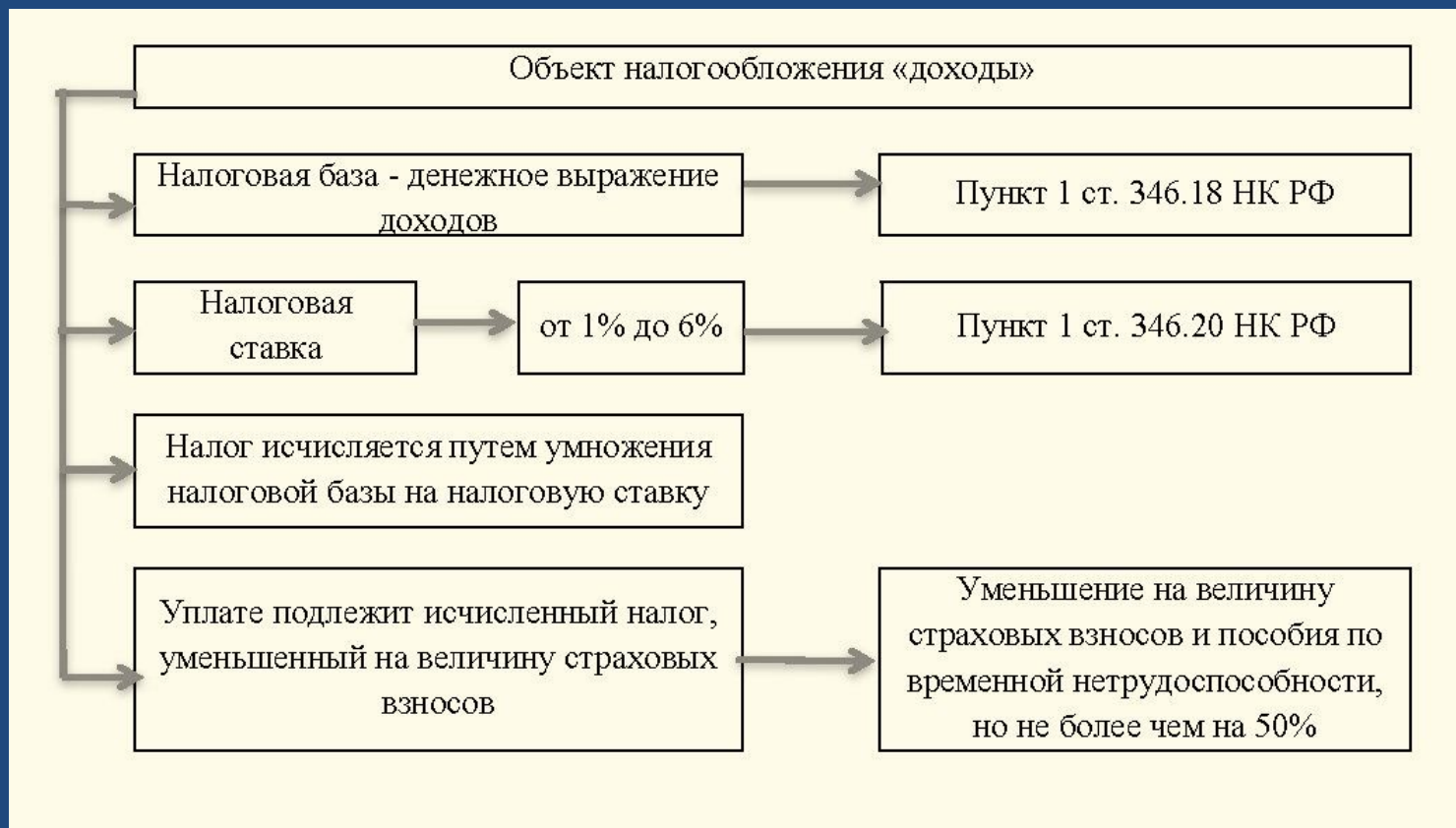
Способ	Норма
Составлять бухгалтерскую отчетность в сокращенном объеме	Приказ Минфина России от 02.07.2010 № 66н, п. 6 ПБУ 4/99
Использовать упрощенные формы бухгалтерского баланса и отчета о прибылях и убытках	Приказа Минфина России от 02.07.2010 № 66н
Раскрывать в бухгалтерской отчетности меньший объем информации	п. 3 ПБУ 11/2008, п. 2 ПБУ 12/2010, п. 3.1 ПБУ 16/02, п. 6 ПБУ 1/2008
Приводить в отчетности показатели об отдельных активах, обязательствах, доходах, расходах и хозяйственных операциях обособленно лишь в случае их существенности	п. 11 ПБУ 4/99
Отражать в отчетности любые последствия изменения учетной политики перспективно	п. 15.1 ПБУ 1/2008
Исправлять существенные ошибки предшествующего отчетного года, выявленные после утверждения бухгалтерской отчетности за этот год	п. 9 ПБУ 22/2010



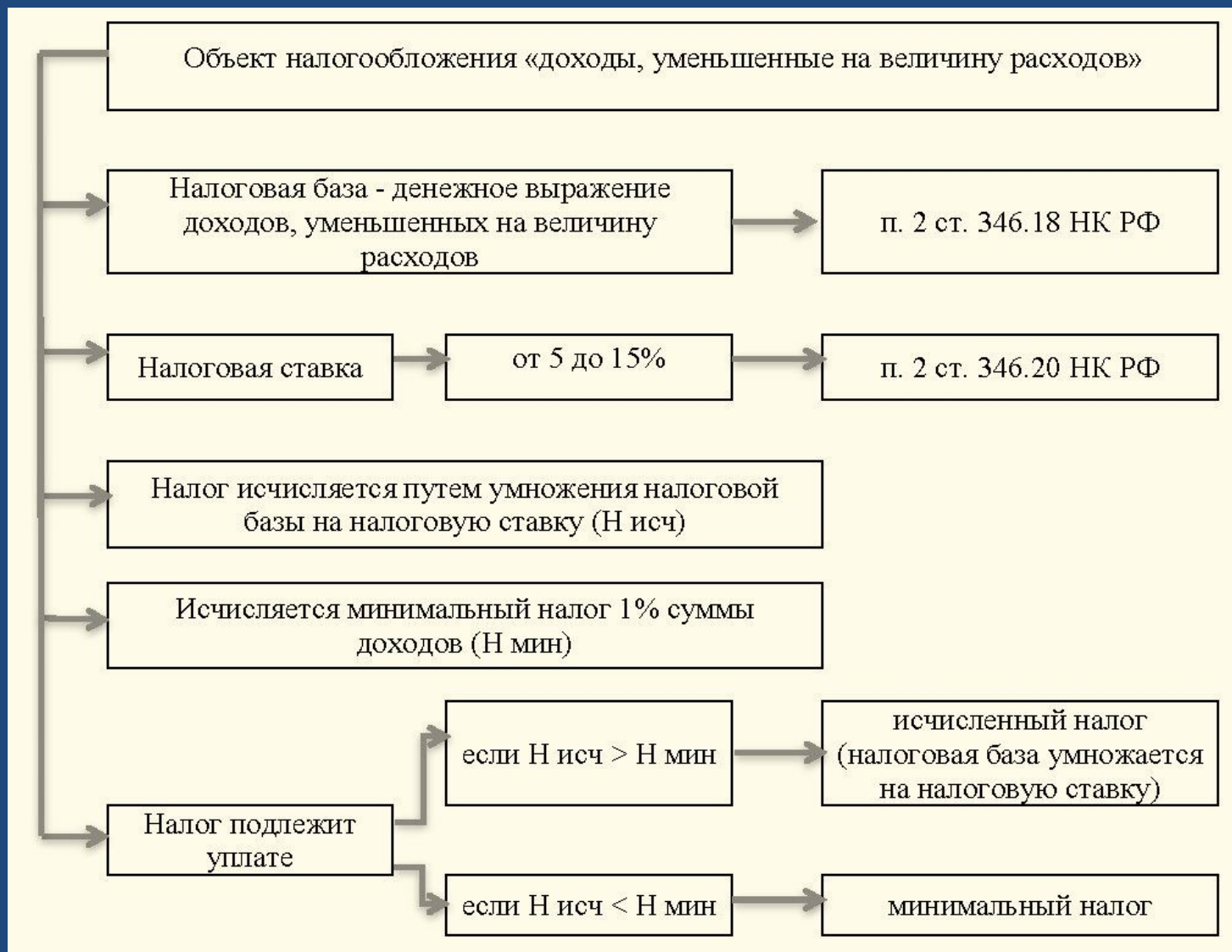
# План счетов, который могут использовать субъекты малого предпринимательства

Счета, применяемые организацией, не являющейся субъектом малого предпринимательства	Обобщенные счета, которые может применять субъект малого предпринимательства
07 «Оборудование к установке» 10 «Материалы» 11 «Животные на выращивании и откорме»	10 «Материалы»
20 «Основное производство» 23 «Вспомогательное производство» 25 «Общепроизводственные расходы» 26 «Общехозяйственные расходы» 28 «Брак в производстве» 29 «Обслуживающие производства и хозяйства»	20 «Основное производство»
41 «Товары» 43 «Готовая продукция»	41 «Товары»
62 «Расчеты с покупателями и заказчиками» 71 «Расчеты с подотчетными лицами» 73 «Расчеты с персоналом по прочим операциям» 75 «Расчеты с учредителями» 76 «Расчеты с разными дебиторами и кредиторами» 79 «Внутрихозяйственные расчеты»	76 «Расчеты с разными дебиторами и кредиторами»
51 «Расчетные счета» 52 «Валютные счета» 55 «Специальные счета в банках» 57 «Переводы в пути»	51 «Расчетные счета»
80 «Уставный капитал» 82 «Резервный капитал» 83 «Добавочный капитал»	80 «Уставный капитал»
90 «Продажи» 91 «Прочие доходы и расходы» 99 «Прибыли и убытки»	99 «Прибыли и убытки»

# Особенности исчисления единого налога при объекте налогообложения «доходы»



# Особенности исчисления единого налога при объекте налогообложения «доходы, уменьшенные на величину расходов»



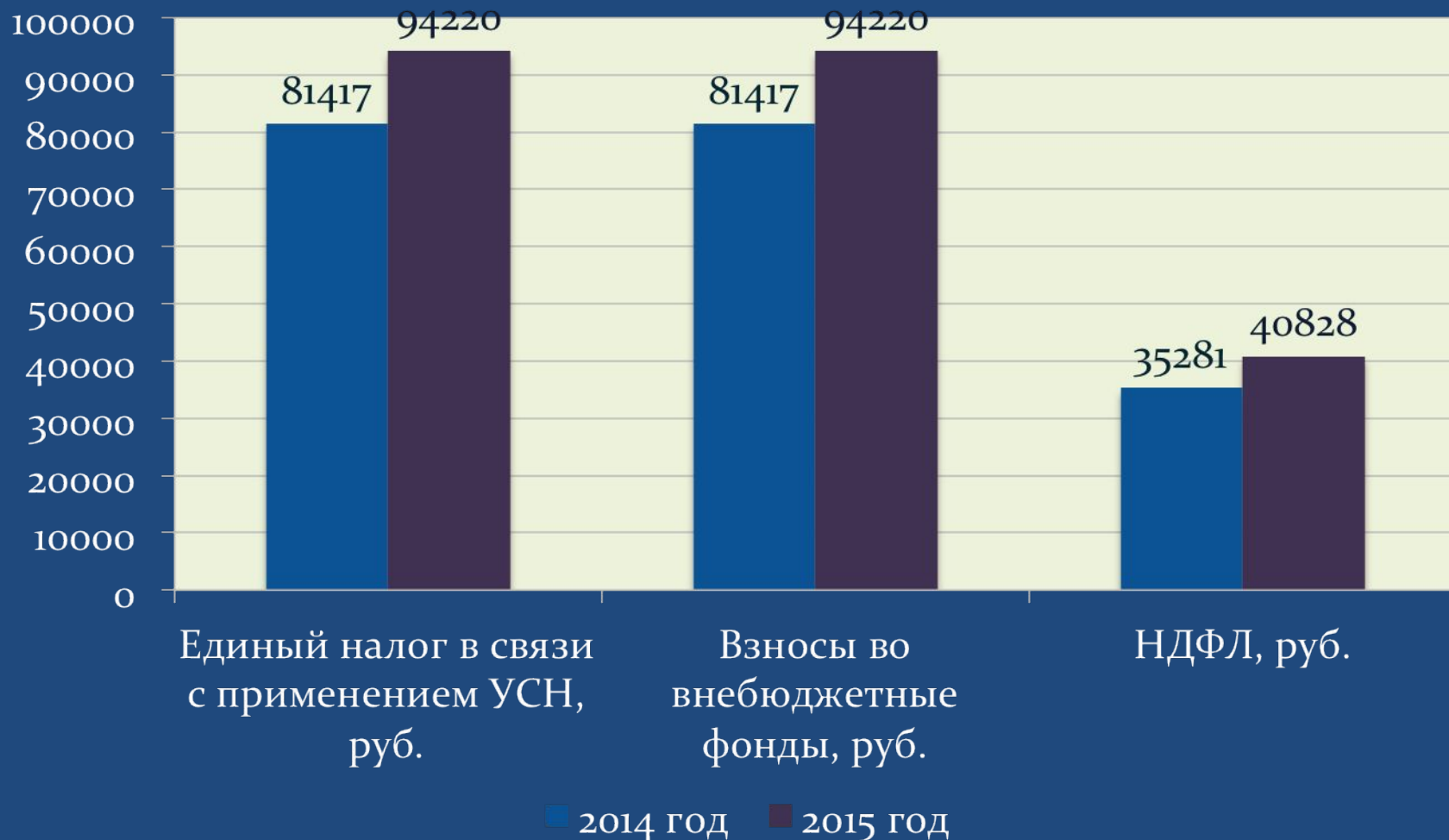
# Таблица расчета единого налога в ООО АФ «АудЭК»

	<b>Сумма полученных доходов нарастающим итогом</b>	<b>Ставка налога</b>	<b>Сумма исчисленного налога</b>	<b>Уплаченные страховые взносы</b>	<b>Сумма налога к уплате</b>
1 квартал	494 000	6%	29 640	14 820	14 820
полугодие	1 280 000	6%	76 800	38 400	23 580
девять месяцев	2 156 150	6%	129 369	0	90 969
налоговый период	3 140 650	6%	188 439	94 220	-35 150

# Корреспонденция счетов по налогу УСН

Содержание хозяйственной операции	Корреспонденция счетов	
	Дебет	Кредит
Хозяйственные операции по уплате единого налога		
Начислен авансовый платеж, подлежащей уплате	99	68
Скорректированы обязательства перед бюджетом на отрицательную сумму авансового платежа, рассчитанного по итогам полугодия (9 месяцев)	СТОРНО	
	99	68
Начислен налог, подлежащий уплате по итогам года	99	68
Скорректированы обязательства перед бюджетом на сумму налога к уменьшению	СТОРНО	
	99	68
Уплачены авансовые платежи или налог за год	68	51

# Динамика изменения налогов и взносов ООО АФ «АудЭК»



# Расчет налоговой нагрузки ООО АФ «АудЭК»

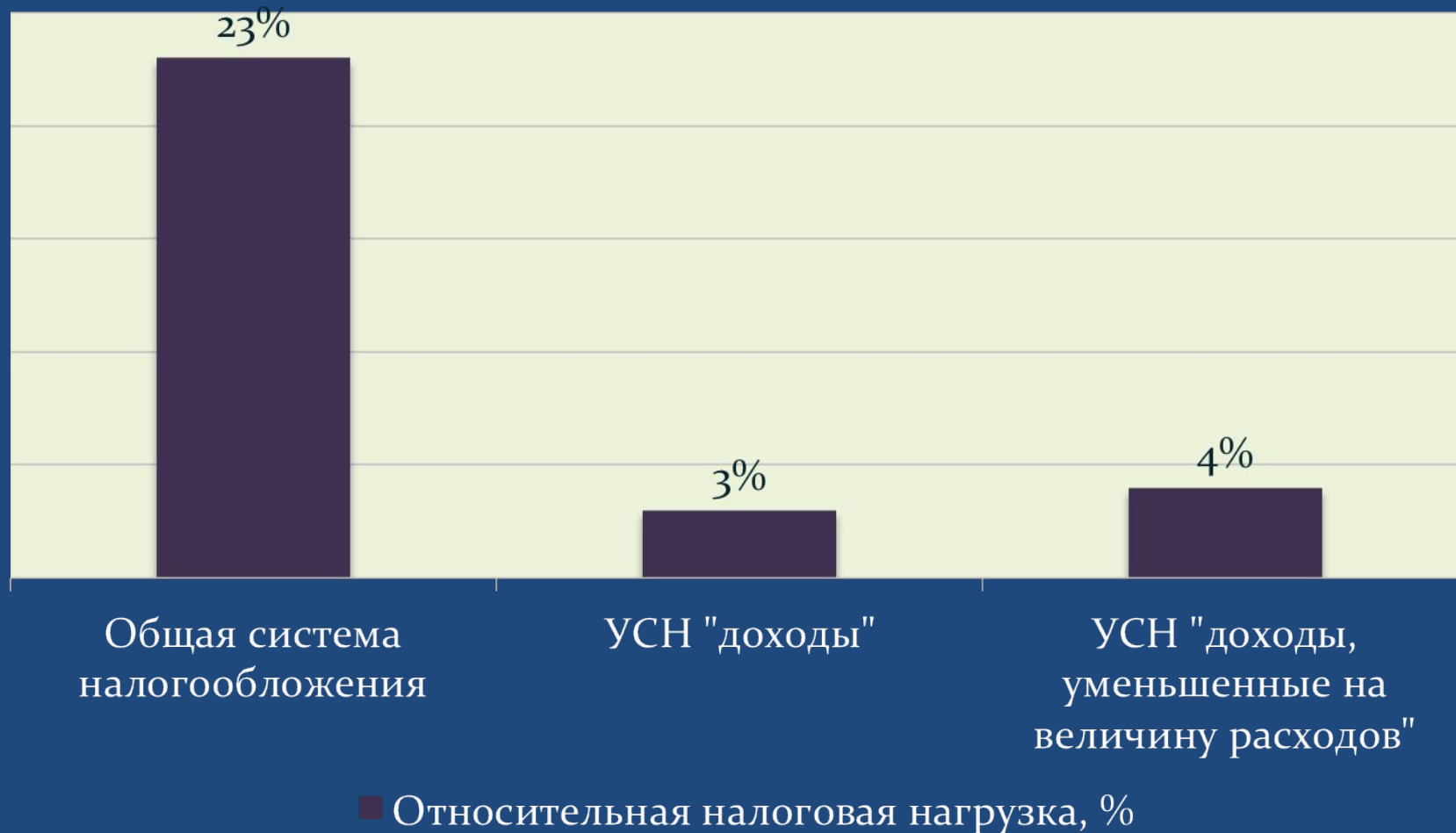
Показатели	Общая система налогообложения	Упрощенная система налогообложения	
		«доходы»	«доходы, уменьшенные на величину расходов»
Выручка, руб.	4302000	4302000	4302000
в том числе НДС, руб.	774 360		
материальные затраты, руб.	3433000	3433000	3433000
заработная плата, руб.	314065	314065	314065
НДФЛ	40828	40828	40828
взносы во внебюджет-ные фонды, руб.	94220	94220	94220
прибыль организации	869000	869000	869000
НДС к уплате, руб.	774 360		
ставка налога	20%	6%	15%
налогооблагаемая база	869000	3140650	869000
налог на прибыль	173800		
единый налог		94220	130350
совокупная налоговая нагрузка, руб.	1 083 208	229 267	265 398
абсолютная налоговая нагрузка, руб.	988 988	135 048	171 178
относительная налоговая нагрузка, %	23%	3%	4%

# Абсолютная налоговая нагрузка ООО АФ «АудЭК» при разных системах и объектах налогообложения





# Относительная налоговая нагрузка ООО АФ «АудЭК» при разных системах и объектах налогообложения



The image features a blue-toned background with silhouettes of several business professionals. In the center, two men are shaking hands, with their hands clasped together. Other silhouettes of people are visible in the background, some standing and some in motion. At the top of the image, there are colorful, wavy lines in shades of green, yellow, and red. The text is overlaid on this scene.

**Спасибо**

**за внимание!**