



СССР накануне  
Великой  
Отечественной  
войны.

**1939-1941 гг.**

Сентябрь 1938 года – Мюнхенское соглашение –  
согласие Англии и Франции на отторжение от  
Чехословакии Судетской области и присоединение ее к  
Германии

Мюнхенское соглашение окончательно закрепило курс  
западных держав на «умиротворение» фашистских агрессоров.



■ территории германоязычных (так называемых Судетских областей) аннексированных Германией в соответствии с условиями Мюнхенского соглашения 30 сентября 1938 года

■ incorporation of the Protectorate of Bohemia and Moravia into the German Reich on March 15, 1939

■ территория аннексированная Польшей 30 сентября 1938 года и включенная в состав Третьего Рейха после поражения Польши в сентябре 1939 года

■ провозглашение независимости, под защитой Рейха, Словакии 14 марта 1939 года

■ территория аннексированная Венгрией 2 ноября 1938 года в соответствии с «первым арбитражем в Вене»

■ территория аннексированная Венгрией 19 марта 1939 года



**Сентябрь 1938 г. – англо-германская декларация о ненападении.**  
**Декабрь 1938 г. – франко-германская декларация о ненападении.**



**Надежды СССР на возможность создания системы коллективной безопасности были окончательно развеяны.**

# Дальневосточная политика СССР

в 1930-е гг.

## Агрессия Японии на Дальнем Востоке

**1931 год** –  
захват  
Японией  
Маньчжурии.

**1936 год** –  
Антикоминтерновский  
пакт между  
Германией и Японией.

**1937 год** –  
нападение  
Японии на Китай.

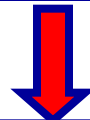
**1938 год** –  
столкновение  
Японии и СССР в  
Маньчжурии на  
озере Хасан.

**1939 год** – отражение  
японской агрессии  
советскими войсками  
на реке Халхин-Гол

**Весна 1939 год** – Гитлер окончательно захватывает Чехословакию и предъявляет требования к Польше о присоединении к Германии г. Данцига и части Польши.



Англия и Франция заключают с Польшей договоры о взаимопомощи в случае нападения Германии и начинают переговоры с СССР.



Лето 1939 г. - переговоры с Англией и Францией заходят в **тупик + агрессия** Японии на Дальнем Востоке.



23 августа 1939 года – СССР заключает пакт Молотова-Риббентропа о ненападении на **10 лет + секретные протоколы о разделе Восточной Европы.**



Планируемое разделение Центральной Европы по пакту Молотова — Риббентропа



- Советский Союз
- Германия
- Другие страны и территории
- ВП Восточная Пруссия

1939 ◀◀

- Советская зона влияния
- Германская зона влияния
- Границы в 1939
- Планируемые границы
- Границы ССР в 1838

1940 ▶▶

- Аннексировано Советским Союзом
- Аннексировано Германией
- Оккупировано Германией
- Границы в 1940
- Границы в 1938
- Границы ССР в 1940

Действительные территориальные изменения в 1939 — 1940



# **Противоречивость пакта Молотова Риббентропа:**

**Подписание пакта о  
ненападении с  
фашистской  
Германией и  
секретного  
протокола к нему  
было  
дипломатической  
удачей СССР.**

**Подписание  
пакта стало  
ошибкой,  
имевшей тяжелые  
последствия для  
СССР.**

**См. Документы стр.  
196-197**



## **Две точки зрения на пакт Молотова—**

### **Риббентропа:**

**1. Подписание пакта о ненападении с фашистской Германией и секретного протокола к нему было дипломатической удачей СССР.**

- 1. Подписание пакта стало необходимым в итоге провала переговоров с Англией и Францией.**
- 2. Подписав пакт с Германией, СССР направил фашистскую агрессию на Запад.**
- 3. Было выиграно время, необходимое для подготовки к войне.**
- 4. Союз СССР и Германией заставил Японию переориентироваться на войну с США, и СССР избежал войны на два фронта**
- 5. Подписание пакта и секретного протокола к нему позволило СССР включить в свой состав новые территории, которые остались за ним и после войны.**

## **2. Подписание пакта стало ошибкой, имевшей тяжелые последствия для СССР.**

- 1. Пакт развязал руки Германии для завоевания половины Европы, что привело к росту военно-экономического потенциала немецкого фашизма**
- 2. СССР дискредитировал себя, подписав договор с фашистами и выступив как агрессор по отношению к Польше, прибалтийским государствам, Финляндии и Румынии. Это замедлило создание антигитлеровской коалиции**
- 3. Советское руководство не смогло воспользоваться в достаточной степени временем, выигранным от подписания договора**
- 4. Подписание договора дезориентировало советский народ, армию, которые не могли определиться в отношении к Германии как к союзнику или врагу, что нанесло вред обороноспособности страны**
- 5. Подписание пакта и секретного протокола к нему привело к насильственному присоединению к СССР территорий, часть населения которых поддержала впоследствии гитлеровские войска в борьбе с советской армией**

# Противоречивость советско-германских отношений в 1920-1930-е гг.

Годы	Содержание
1922-1933 гг.	<b>Прогерманская ориентация</b> советской внешней политики в целях противодействия «главным потенциальным противникам - Англии и Франции». Германия представлялась лидерам партии большевиков страной будущей пролетарской революции, а Великобритания и Франция - потенциальными врагами.
1933-1939 гг.	Переориентация советской внешней политики на страны западной демократии. Предпринимаются <b>попытки создания коллективной безопасности и организации единого антифашистского фронта в Европе.</b>
1939-1940 гг.	Начало <b>нового сближения с Германией.</b> Подписание пакта о ненападении и договора о дружбе и границах.

1 сентября 1939 года

- нападение Германии на Польшу
- начало Второй мировой войны.



Гитлеровцы срывают польский герб.  
Польско-германская граница, сентябрь 1939  
года



# 3 сентября 1939 года - объявление Англией и Францией войны Германии

**СТРАННАЯ ВОЙНА** - положение на Западном фронте в течение первых девяти месяцев (сентябрь 1939 — май 1940) Второй мировой войны.

Англо-французские и сосредоточенные против них германские **войска бездействовали**. Правительства Великобритании и Франции рассчитывали на примирение с Германией, а немецкая армия готовилась к наступлению против стран Западной Европы.



Немецкие солдаты на Западном фронте.  
Осень 1939 года.



***5 сентября  
1939 года***



**Соединенные  
Штаты  
официально  
объявили о  
своем  
нейтралитете.**

**Президент США Франклин Рузвельт**



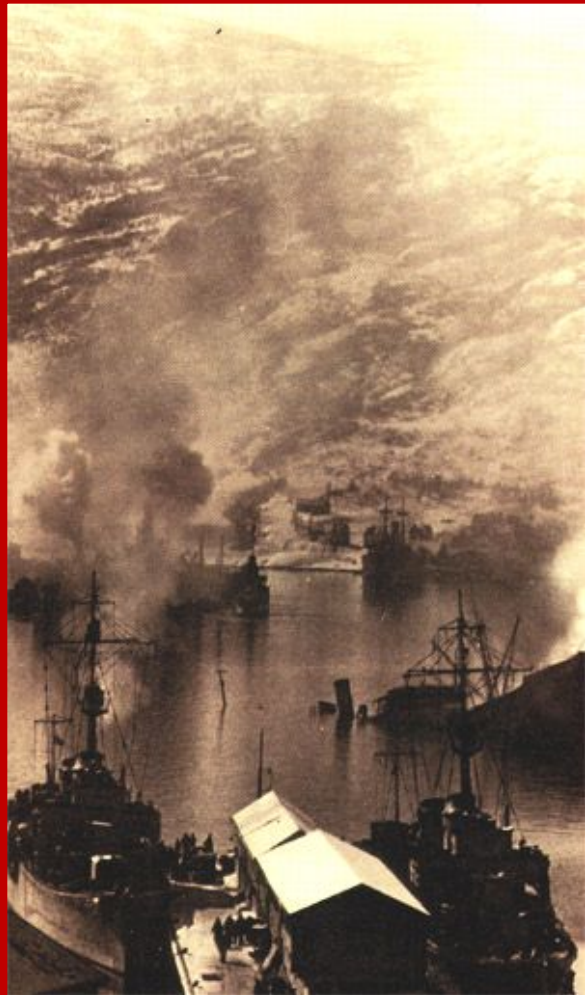
# 9 апреля 1940 года - нападение Германии на Данию и Норвегию

Unternehmen „Weserübung“ vom 9.4. bis 16. 6. 1940

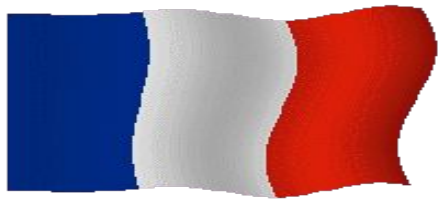




**10 мая 1940 года  
вторжение Германии в  
Нидерланды,  
Бельгию и Люксембург**



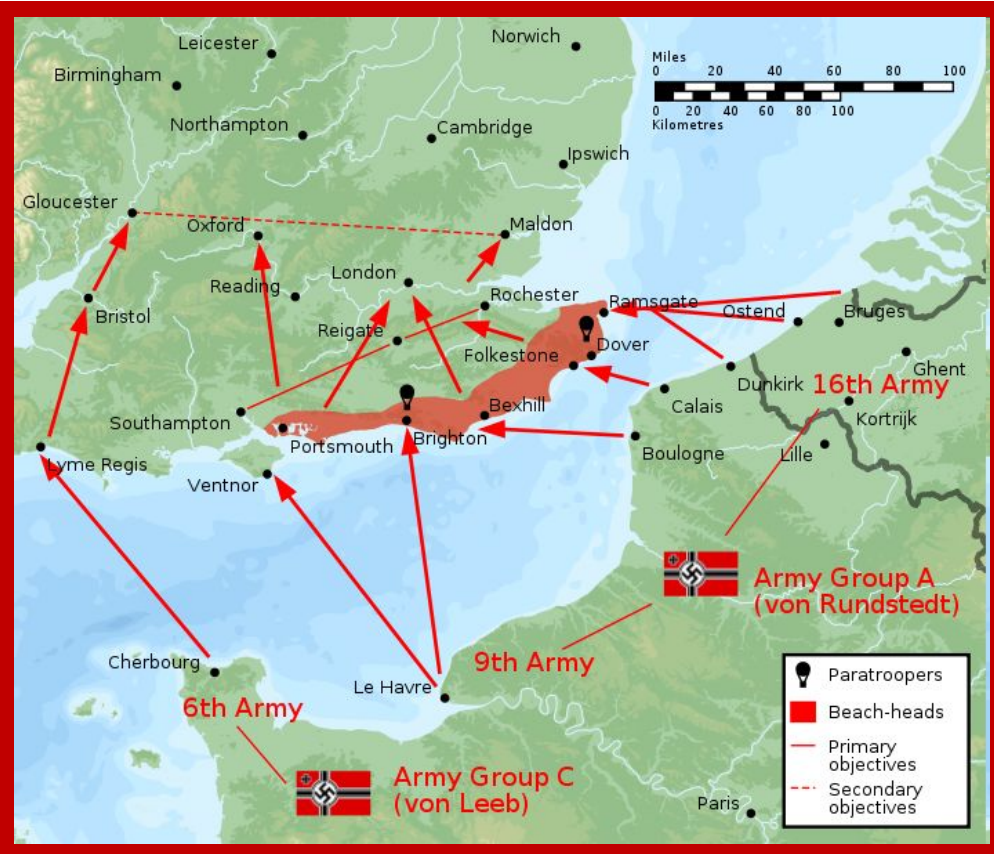




# 14 июня 1940 года – взятие германскими войсками Парижа



# 9 июля по 30 октября 1940 г. – “битва за Англию” — крупнейшее авиационное сражение Второй мировой войны.



**Наблюдатель на крыше в Лондоне**

**План операции «Морской лев» -  
вторжение в Великобританию  
с моря и воздуха.**

**27 сентября 1940 г. – “Тройственный пакт” –  
Берлинский военно-политический союз  
между Германией, Италией и Японией**





***12 октября 1940 года -  
вступление германских  
войск в Румынию***



# **6 апреля 1941 года - Германия напала на Югославию**



**17 апреля 1941 года  
В Белграде был подписан  
Акт о безоговорочной  
капитуляции югославской  
армии.**



***27 апреля  
1941 года -  
немцы  
вступили в  
Афины.***



Bundesarchiv, Bild 1011-164-0386-23A  
Foto: Scheerer | Mai 1941

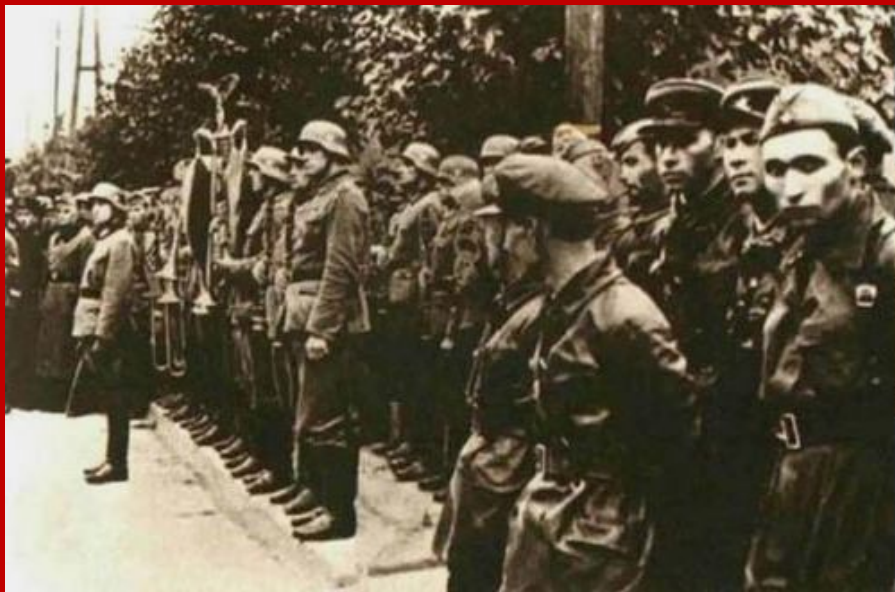


**1 сентября 1939 года**  
**– нападение Германии на Польшу**  
**– начало Второй мировой войны.**

**Осуществление СССР условий**  
**секретных протоколов**  
**пакта Риббентропа-Молотова:**

**17 сентября 1939 года** – Красная Армия взяла под свой контроль Западную Украину и Западную Белоруссию, а в ноябре они законодательно были включены в состав Белорусской и Украинской ССР.

**28 сентября 1939 г.** – Московский договор «О дружбе и границе» и новые секретные протоколы, в которых были уточнены сферы интересов двух стран.



**22 сентября 1939 г.** – совместный парад Красной Армии и немцев в Бресте



**Договор Германии и СССР от 28 сентября 1939 г.  
«О дружбе и границе» предусматривал:**

- 1. Прекращение антифашистской пропаганды в СССР и антикоммунистической пропаганды в Германии,**
- 2. Налаживание дружеских отношений во всех областях общественной жизни,**
- 3. Установление общей советско-германской границы примерно по «линии Керзона» (по рекам Западный Буг и Нарев).**

**По существу договор закреплял ликвидацию  
Польского государства.**



**Весна 1940 г. – 22 тыс. польских офицеров и солдат, попавших в плен, были уничтожены силами НКВД.**

**30 ноября 1939 г. – 12 марта 1940 г. – советско-финляндская война – присоединение к СССР Карельского перешейка и северного побережья Ладожского озера**

**Значение советско-финляндской войны:**

- 1) война выявила много серьезных недостатков и в боевой подготовке войск, и в их оснащении.
- 2) спешно назначенные на высшие командные должности командиры среднего звена, взамен репрессированных в 1937-1938 гг. руководящих кадров Красной Армии, продемонстрировали низкие навыки управления войсками и организации боевых действий.



**Последствия советско-финляндской войны для внешнеполитического положения СССР:**

- 1) Советский Союз исключен из Лиги Наций как государство-агрессор (1939 г.).
- 2) Осень 1940 г. – немецкие войска вошли в Финляндию.
- 3) Гитлер был убежден в слабости Красной Армии.

**1939-1940 г. – присоединение Литвы, Латвии и Эстонии к СССР.**

**Июнь 1940 г. – отторжение от Румынии Бессарабии и Северной Буковины и присоединение их к СССР.**



**Рижане встречают советские войска летом 1940 г.**



**Кишинев. 28 июня 1940 года. Тысячи людей вышли на улицы, чтобы встретить Красную Армию.**

Планируемое разделение Центральной Европы по пакту Молотова — Риббентропа



- Советский Союз
  - Германия
  - Другие страны и территории
  - ВП Восточная Пруссия
- 1939** ◀◀
- Советская зона влияния
  - Германская зона влияния
  - Границы в 1939
  - Планируемые границы
  - Границы ССР в 1838

- 1940** ▶▶
- Аннексировано Советским Союзом
  - Аннексировано Германией
  - Оккупировано Германией
  - Границы в 1940
  - Границы в 1938
  - Границы ССР в 1940

Действительные территориальные изменения в 1939 — 1940



# Расширение советской территории на Западе

Время	Территория	Площадь тыс. кв. км.	Население млн.чел.
Сентябрь 1939 г.	Западная Белоруссия и Украина	197,0	12,0
Март 1940 г.	Районы, отошедшие по мирному договору с Финляндией	38,0	—
Июнь 1940 г.	Бессарабия и Северная Буковина	50,0	5,0
Август 1940 г.	Эстония, Латвия, Литва	175,0	6,0
	<b>Всего:</b>	<b>460,0</b>	<b>23,0</b>



**Ноябрь 1940 г. – визит В. Молотова в Берлин.**

**Сталин добивается от Гитлера:**

- 1) согласия на вывод немецких войск из Финляндии,**
- 2) признания сферой интересов СССР Болгарию,**
- 3) согласия на строительство советской военной базы в районе Босфора и Дарданелл.**

**Советские предложения остались без ответа**

## Декабрь 1940 г. – план «Барбаросса»



План «Барбаросса», составленный с учетом опыта войны в Европе предусматривал проведение **«молниеносной войны»**.

Германская армия должна была наступать 3 группами: группа «Север» - на Ленинград, «Центр» - на Москву, «Юг» - на Украину.

За 6 недель предполагалось разгромить Красную Армию и выйти на линию Архангельск - Астрахань.

## Накануне войны



К границам СССР были стянуты отборные немецкие войска, получившие богатый боевой опыт ведения молниеносной войны, имевшие на вооружении первоклассную по тем временам технику.

Подчинив экономику захваченных и союзных стран, Германия располагала огромным количеством вооружения, боевой техники, запасов военного имущества из оккупированных стран, что создавало значительное превосходство в силах и средствах над СССР.



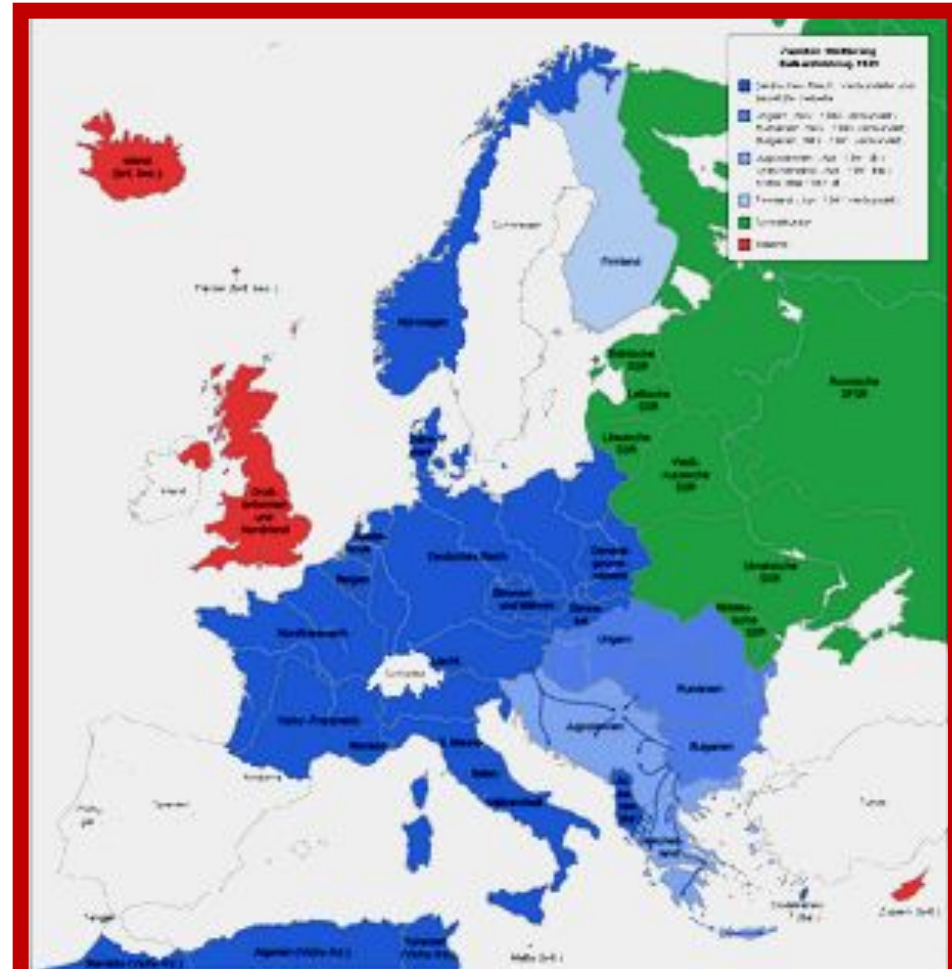
# Апрель 1941 г. – московский пакт о нейтралитете на 5 лет между СССР и Японией.



Aug. 1939



## Карта Европы к июню 1941 года



Синий цвет - Германия, союзники, протектораты.  
Розовый - Англия. Зелёный - СССР

**Неудачи Красной Армии в войне с Финляндией заставили советское правительство форсировать работу по укреплению обороноспособности страны.**

## **Подготовка СССР к войне (§ 23 стр. 194-196)**

**Мероприятия и  
достижения**

**Просчёты и ошибки**

**Неудачи Красной Армии в войне с Финляндией заставили советское правительство форсировать работу по укреплению обороноспособности страны.**

## **Подготовка СССР к войне**

### **Мероприятия и достижения**

**1. Резко увеличены военные ассигнования (на 43% в 1941г.) на базовые отрасли промышленности.**

### **Просчёты и ошибки**

**1. Просчёты при распределении военных ассигнований - незначительный рост объёмов производства.**

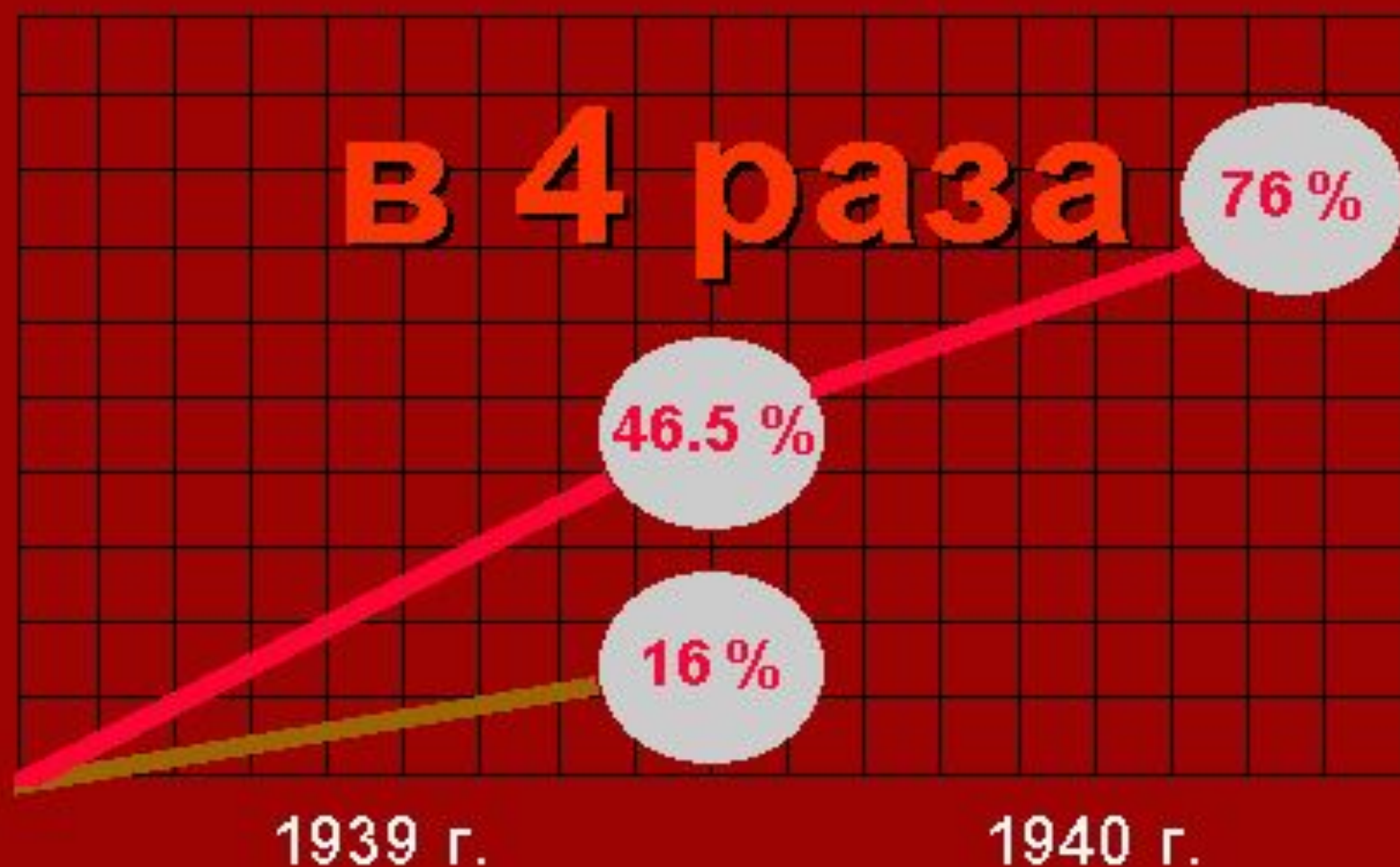
# Выпуск военной продукции



Выпуск промышленной продукции



Выпуск военной продукции



# Подготовка СССР к войне

## Достижения

**2. Меры по  
повышению  
производительности  
труда:**

## Просчёты, ошибки

**2. Не удалось  
увеличить  
производительность  
труда за счёт  
использования  
административного  
ресурса.**

## Ужесточение трудового законодательства

- 7-дневная рабочая неделя
- 8-часовой рабочий день
- Запрет на самовольный уход с работы
- Уголовная ответственность за опоздания и прогулы
- Ответственность работника за качество продукции

2 октября 1940 г.

**Создание системы  
"Государственные  
трудоуверенные резервы"**

# Подготовка СССР к войне

Достижения	Просчёты, ошибки
<p>3. Созданы образцы оружия, превосходящие мировые аналоги (истребители Як-1 и МиГ-3; штурмовик Ил-2; бомбардировщик Пе-2; танки Т-34 и КВ; пистолет-пулемёт Г.С. Шпагина и др.)</p>	<p>3. Массовые репрессии 1930-х гг. сократили квалифицированные управленческие и инженерные кадры.</p> <ul style="list-style-type: none"><li>• Погибли или оказались в лагерях многие ведущие конструкторы военной техники.</li><li>• Новая военная техника медленно внедрялась в производство.</li><li>• Укомплектованность новых соединений техникой, средствами связи была недостаточной.</li></ul>



# Выпуск новых образцов вооружений

Образцы вооружения	Произведено	
	в 1940 г.	1-я половина 1941 г.
Танки КВ 	243	393
Танки Т-34 	115	1 110
Истребители МиГ-3, ЛаГГ-3, Як-1 	84	1 946
Пикирующий бомбардировщик Пе-2 	2	458
Штурмовик Ил-2 	—	249

**Группа советских руководителей производства и конструкторов боевой техники. В первом ряду (слева направо): И. И. Иванов, Б. Г. Шпитальный, А. И. Шахурин, И. М. Зальцман, П. В. Дементьев. Во втором ряду: В. Г. Грабин, Б. Л. Ванников, А. А. Микулин, Д. ф. Устинов, П. Н. Поликарпов, П. А. Воронин, С. В. Ильюшин.**



# Подготовка СССР к войне

<b>Достижения</b>	<b>Просчёты, ошибки</b>
<b>4. В 1939 г. введена всеобщая воинская повинность.</b>	<b>4. Репрессии ослабили командный состав Красной Армии, привели к снижению уровня управления войсками.</b>

# Численность вооруженных сил вступающих в войну сторон

Июнь 1941 г.

## Германия:

5,5 млн. чел.  
190 дивизий  
19 танковых  
14 моторизованных  
4 300 танков  
5 000 самолетов  
47 000 орудий и минометов

## СССР:

2,9 млн. чел.  
170 дивизий  
40 танковых  
20 моторизованных  
8 тыс. танков  
(1475 - новых типов)  
7 тыс. самолетов  
(1540 - новых типов)  
37,5 тыс. орудий и минометов

Освободим Европу



ОТ ЦЕПЕЙ ФАШИСТСКОГО РАБСТВА!



В то же время политическое и военное руководство страны не уделяло достаточного внимания разработке военной доктрины СССР в будущей войны.

В то время господствовало убеждение, что война с нашей стороны будет наступательной, вестись на чужой территории и закончится победой, достигнутой «малой кровью».