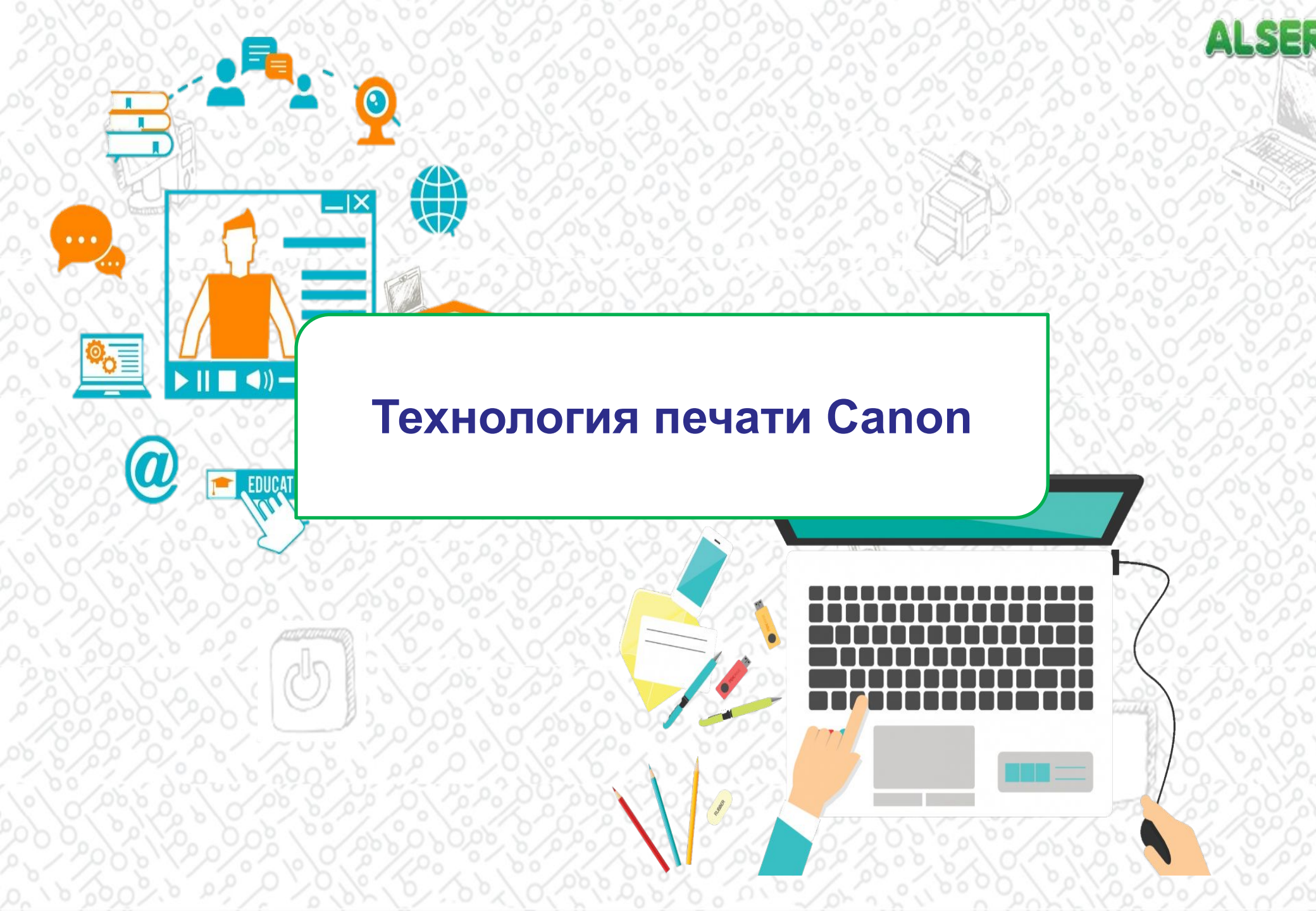


Технология печати Canon



Компания Canon Inc., штаб-квартира которой находится в Токио (Япония), является ведущим техническим новатором и мировым поставщиком систем обработки изображений для бизнеса и рядовых потребителей. В 1933 г. была создана компания Kwanon — первое торговое предприятие Canon, а немного позже, в 1937 г., учреждена компания Precision Optical Industry Co. Ltd, предшественник Canon Inc. В наши дни компания разрабатывает, производит и продает широкий спектр копировальных аппаратов, принтеров, фото- и видеокамер и других продуктов, удовлетворяющих самые различные потребности клиентов. Бренд Canon широко известен во всем мире и пользуется доверием как рядовых пользователей, так и целых компаний и секторов промышленности.



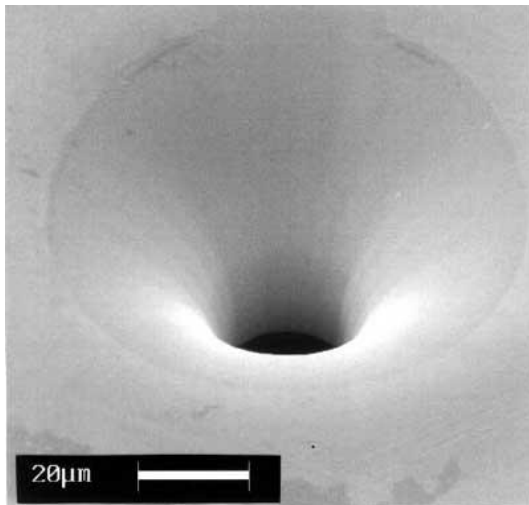
Сіздің жаныңызда! Рядом с Вами!

Струйная печать – это технология получения изображения при помощи микроскопических капель чернил, распыляемых печатающей головкой принтера на бумагу. При струйной печати изображение наносится распылением чернил на бумагу печатающей головки.

Важнейшей деталью струйного принтера является печатающая головка, которая представляет собой массив, состоящий из множества микроскопических отверстий (сопел, дюз).

Печатающая головка может быть встроена в чернильный картридж или непосредственно в принтер. В первом случае после окончания чернил печатающая головка утилизируется вместе с картриджем. Во втором случае печатающая головка может быть заменена на новую независимо от чернильного картриджа.

Чернила в струйном принтере подаются либо непрерывным способом, либо по требованию. В первом случае чернила поступают в сопла печатающей головки сплошным потоком, а момент их выброса на бумагу определяется модулятором. Во втором случае чернила поступают в сопла печатающей головки лишь в тот момент, когда сопла оказываются над точкой, которую необходимо «залить» пигментом.



Укрупнённая фотография сопла печатающей головки струйного принтера

Технология печати - термоструйная

Технология термоструйной печати основана на свойстве чернил увеличиваться в объёме при нагревании. Разогретые чернила, увеличиваясь в объёме, выталкиваются в сопла печатающей головки принтера микроскопические чернильные капли, которые формируют изображение на бумаге.

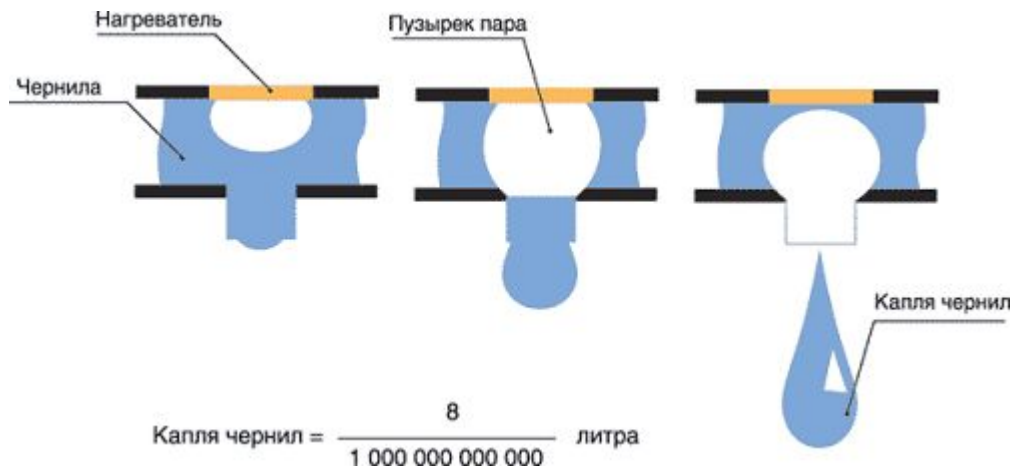
Рождение капли



Технология термоструйной печати

Сіздің жаныңызда! Рядом с Вами!

Компания Canon внесла наибольший вклад в развитие технологии термоструйной печати, разработав технологию пузырьково-струйной печати [Bubble Jet](#)



Схематичное изображение технологии струйной печати Bubble Jet

Суть технологии струйной печати Bubble Jet заключается в следующем: в каждое сопло печатающей головки встраивается терморезистор (нагреватель) для мгновенного разогрева чернил, которые при температуре свыше 500°C, испаряясь, образуют пузырь, выталкивающий каплю чернил наружу. Затем терморезистор отключается, чернила охлаждаются и пузырь исчезает, а зона пониженного давления затягивает новую порцию чернил.

Интересно, что чернила разогреваются до температуры 500°C всего лишь за 3 микросекунды, а капли вылетают из сопла со скоростью 60 км/ч. Ежесекундно в каждом сопле печатающей головки цикл нагревания и охлаждения чернил повторяется 18 тысяч раз.

Модельный ряд линейки PIXMA G

G1410
принтер



G2410

Мультифункциональное
устройство



G4410

«4-в-1» с Автоматической подачей документов



G3410

Мультифункциональное
устройство + WI-FI

Сіздің жаныңызда! Рядом с Вами!

Canon G-серия с СНПЧ

PIXMA



G1400



G2400
МФУ



G3400
МФУ +
Wifi/Cloud



G4400
МФУ + Wifi/Cloud



Сіздің жаныңызда! Рядом с Вами!



- 1) Большой объем ёмкостей
- 2) Практичный дизайн
- 3) Монолитный корпус



Сіздің жаныңызда! Рядом с Вами!

1) Большой объем ёмкостей

Черный

6,000 страниц
(GI-X90BK)



5ml

Цветные

7,000 страниц
(GI-X90C/M/Y)



3 x 70ml



Высокий ресурс использования



Сіздің жаныңызда! Рядом с Вами!



G4400

G3400

G2400

G1400

2) Практичный дизайн

**Интегрированные в корпус чернила
Компактный дизайн**

Чернила во фронтальной части принтера



445mm

472mm

Сіздің жаныңызда! Рядом с Вами!



G4400

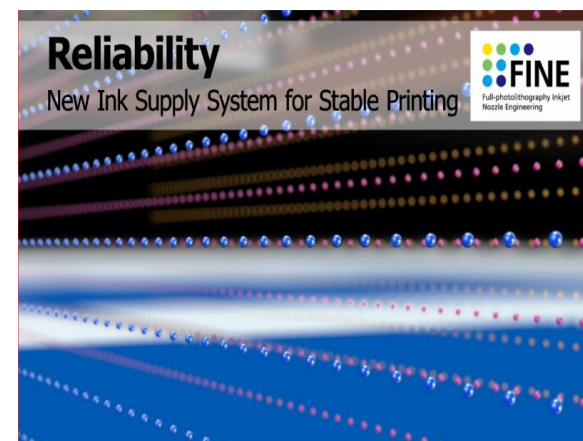
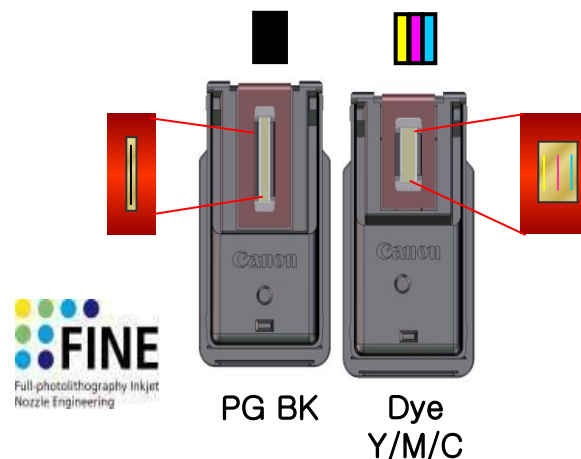
G3400

G2400

G1400

3) Надежные элементы для качественной печати

- ✓ Печатающая головка FINE для стабильности при больших объемах печати
 - ✓ Плавная, высокоточная печать
 - ✓ Предотвращение попадания воздуха в СПЧ



Сіздің жаныңызда! Рядом с Вами!



1) Высокое качество текстовых документов

2) Распечатывайте фото без полей



Сіздің жаныңызда! Рядом с Вами!



G4400

G3400

G2400

G1400

Печать документов и фотографий без полей

Четкий монохромный текст

DJ Software & Silicon Tech, Inc.

Our business enables us to deliver on our aims to make a contribution to society through our corporate role in IT. Going forward, we will continue to serve as a partner for our clients through our convenient software solutions, enabling information management, creative services for web design, and video production.

Company Name: DJ Software & Silicon Tech, Inc. | Common Stock: 4,194 Million US\$
 Founded: August 10, 2006 | Number of Employees: 2,526 (as of December 31, 2014)

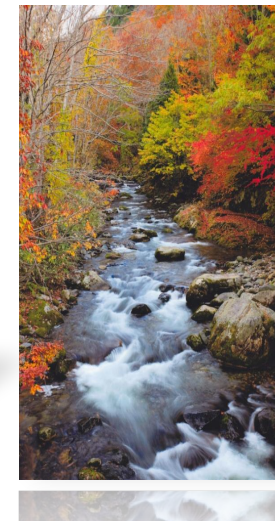
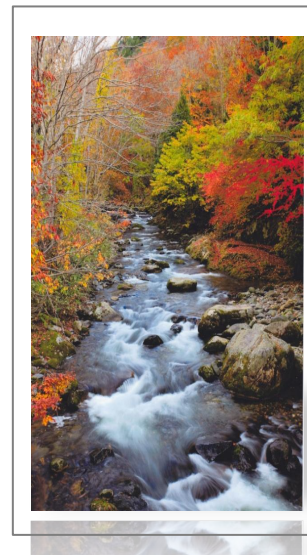
ACTIVITIES

- IT Business Division**: Utility software for smartphones; development and provision of software for corporations and individual customers.
 - Software development for smartphones
 - Software development for corporations
 - Game software development
 - Outsourcing solutions; support desk services
- Information Management Division**: Our mission is to keep your company's data secure. We also provide web reputation and word-of-mouth evaluation services.
 - Corporate data security
 - Information management consulting for major corporations
 - Information management consulting for small- and medium-sized businesses
- Website Designing/Management Division**: We serve individual customers all the way through to major corporations. We are specialists in identifying and delivering the most appropriate way to get your message across.
 - Net patrol services
- Video Production Division**: Our video production expertise can present your products in their best light, or we can create a full promotional video complete with music. Our team blends cutting edge technology with creative talents.
 - Visual Effects
 - Music products
 - Studio operations

Copyright © 2015 DJ Software & Silicon Tech, Inc. All rights reserved.

Яркие цвета

Фотографии без полей



Сіздің жаныңызда! Рядом с Вами!

- 1) Удобное отслеживание уровня чернил**
- 2) Легкая заправка чернильниц**
- 3) Быстрая настройка**



Сіздің жаныңызда! Рядом с Вами!

G4400

G3400

G2400

G1400

1) Удобное отслеживание уровня чернил



- Легко отслеживать уровень чернил
- Чернильницы во фронтальной части, а не сбоку
- Компактный корпус не займет много места на рабочем столе

Сіздің жаныңызда! Рядом с Вами!

G4400

G3400

G2400

G1400

2) Легкая заправка чернильниц

РРИХМА G-серия

1



Просто
откройте

Заполните!

2



Сіздің жаныңызда! Рядом с Вами!

G4400

G3400

G2400

G1400

3) Быстрая настройка

Время подготовки чернил к работе

G-серия

Approx.

6.5

min.



Сіздің жаныңызда! Рядом с Вами!

Принтер (цветной)



Pixma G2400
+ скан
+ копирование



МФУ

Pixma G3400
+ Wi-fi
+ печать со
смартфона/планшета
(Canon PRINT Inkjet /
SELPHY)

+ печать с облака
(PIXMA Cloud Link,
Google Cloud Print)



МФУ с
Wi-fi

Pixma G4400

+ Устройство автоматической
подачи документов на 20
ЛИСТОВ
+ Поддержка печати на
носителях
формата 13x13 см (5x5")
+ факс
+ Air-print, Mopria
Двух-строчный ЖК-дисплей



МФУ с
Wi-fi, факсом

Pixma G4400

Сіздің жаныңызда! Рядом с Вами!

- Подключение

G3400

G4400

Сіздің жаныңызда! Рядом с Вами!



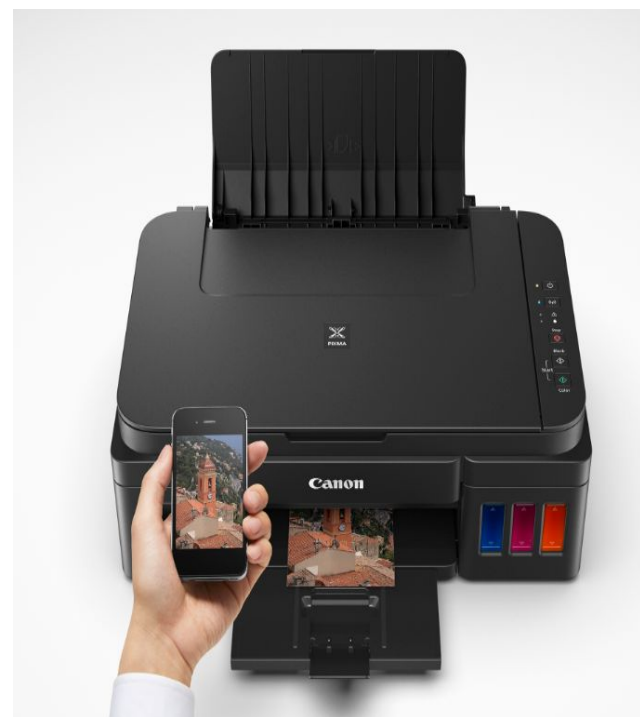
Приложение Canon PRINT Inkjet/SELPHY позволяет пользователям печатать прямо с их мобильных устройств, делая работу с принтером легче и комфортнее



Печать фото

**Печать документ
ов**

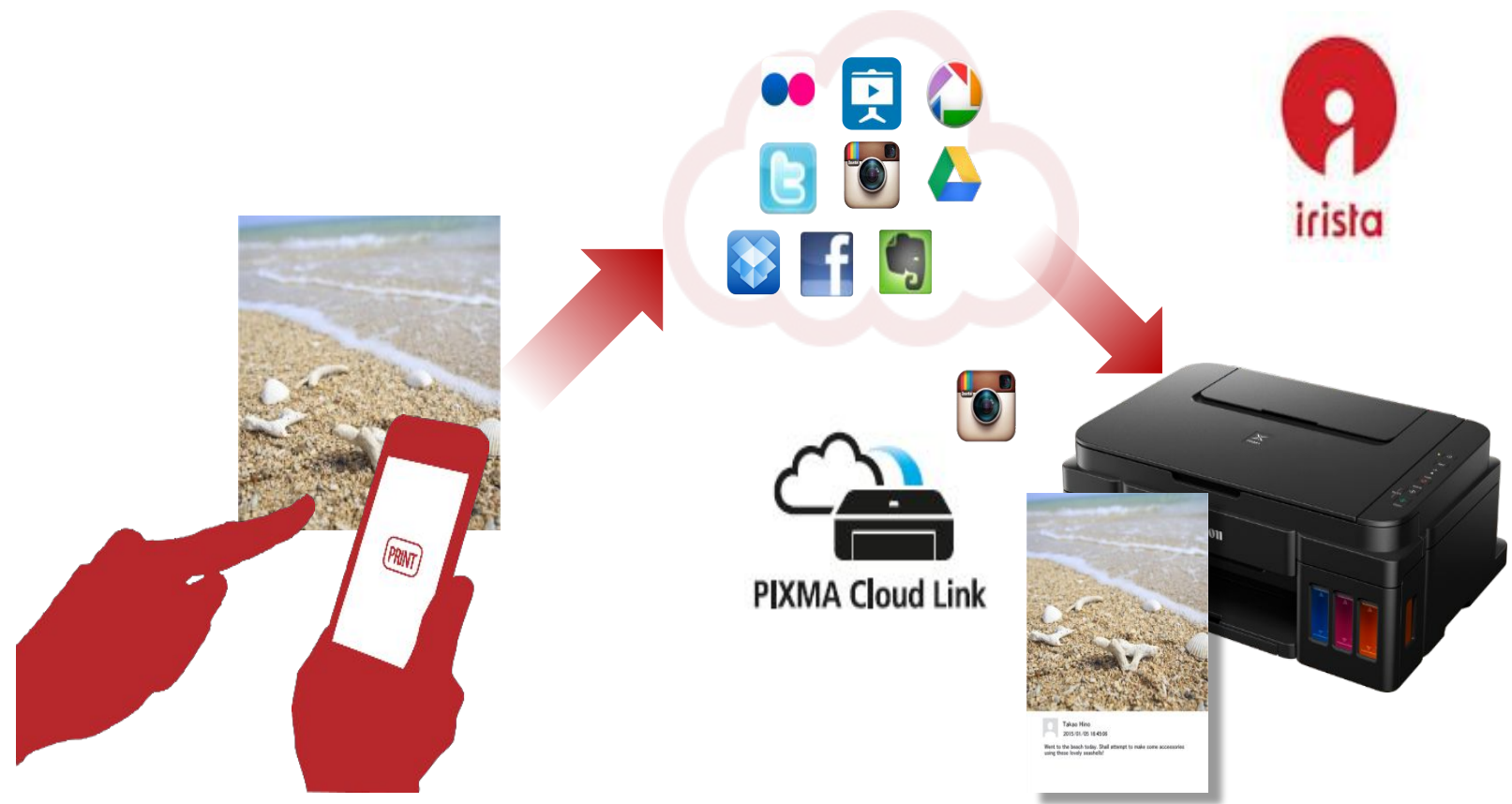
**Сканир
ование**



Сіздің жаныңызда! Рядом с Вами!



Печатайте документы и фотографии с облачных хранилищ легко и просто



Сіздің жаныңызда! Рядом с Вами!



G3400



Creative Park



Сіздің жаныңызда! Рядом с Вами!

6 основных преимуществ PIXMA G



Сіздің жаныңызда! Рядом с Вами!

СПАСИБО ЗА ВНИМАНИЕ

