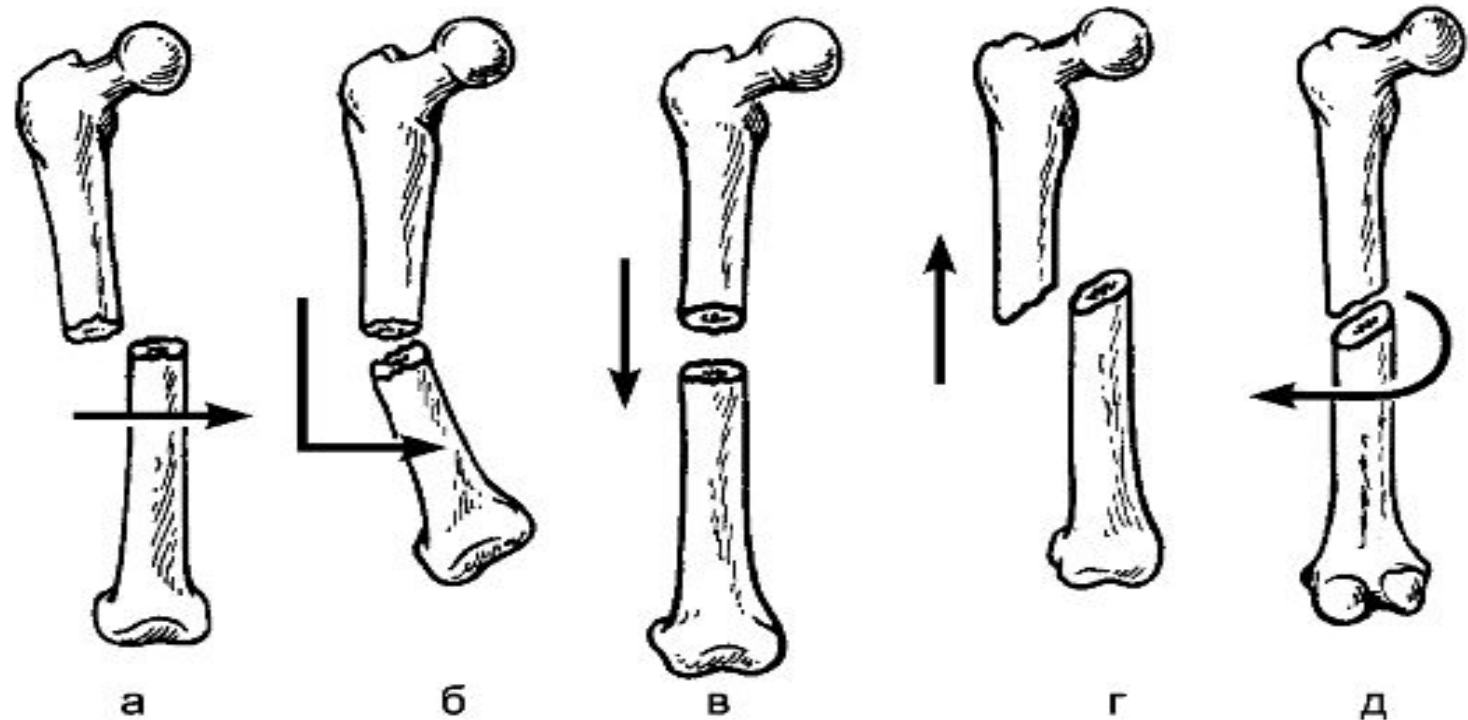


Школа молодого хирурга.
Итоговой тест.

1) Какой вид смещения допустимо не устранять при репозиции костных отломков?

1. По длине
2. По ширине
3. Под углом
4. Ротационные



2) При каких переломах требуется достижение абсолютной стабильности?

1. Диафизарные
2. Внесуставные
3. Внутрисуставные

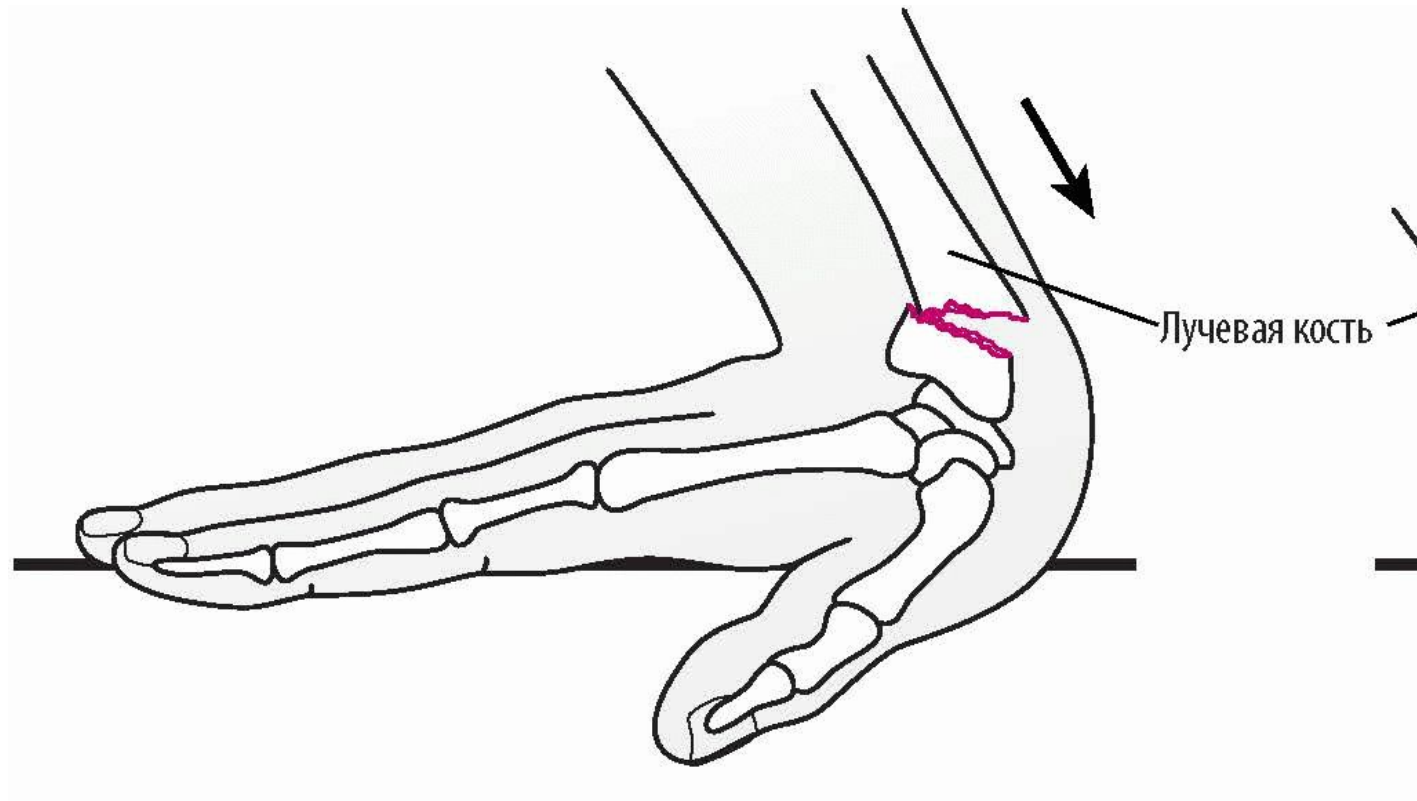
3) Какой шовный материал используется для шва сухожилия?

1. Рассасывающийся полифиламентный
2. Рассасывающийся монофиламентный
3. Нерассасывающийся полифиламентный
4. Нерассасывающийся монофиламентный



4) Назовите типы аппаратов для наружного остеосинтеза (2)

5) Назовите перелом по автору:



6) Перечислите 2 основных доступа к сердцу(0.5 б за каждый ответ)

7) Основной элемент кардиоплегического раствора:

- a) Кальций
- b) Натрий
- c) Калий
- d) Барий
- e) Бром
- f) $MgSO_4$
- g) $NaOH$
- h) KCl

8) Что такое коронарное шунтирование?

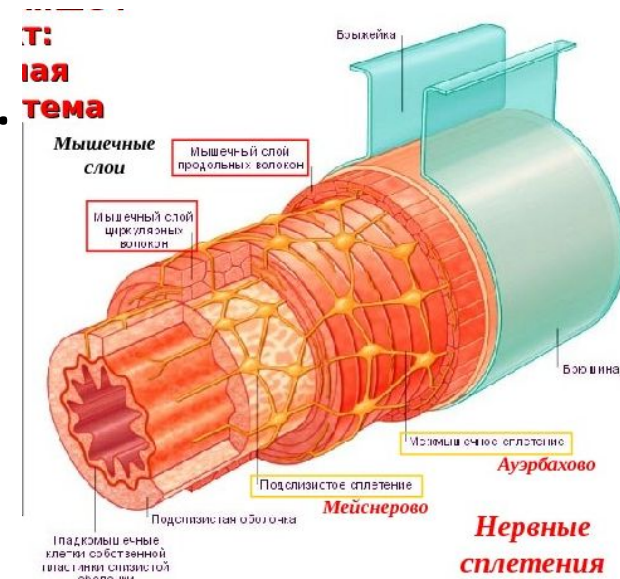
9) Что такое коронарное шунтирование off pump?

10) Назовите основной минус механического клапана

11) Назовите какое образование разделяет верхний и средний отдел желудочно-кишечного тракта

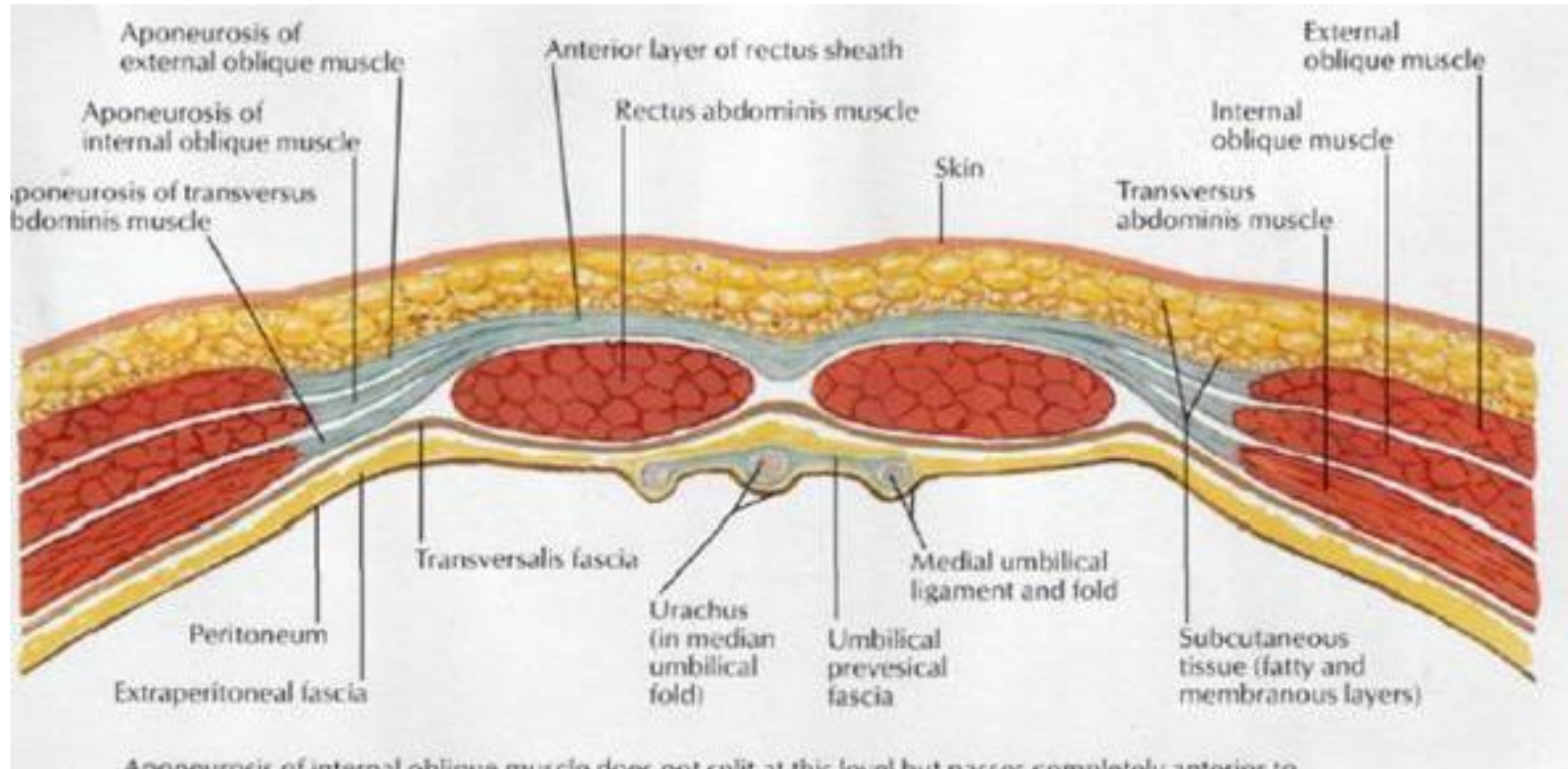
12) Из каких слоев состоит внутренний футляр тонкой кишки?

1. Слизистая об. + подслизистая об.+ мышечная об.
2. Слизистая об.
3. Слизистая об. + подслизистая об.
4. подслизистая об.+ мышечная об.

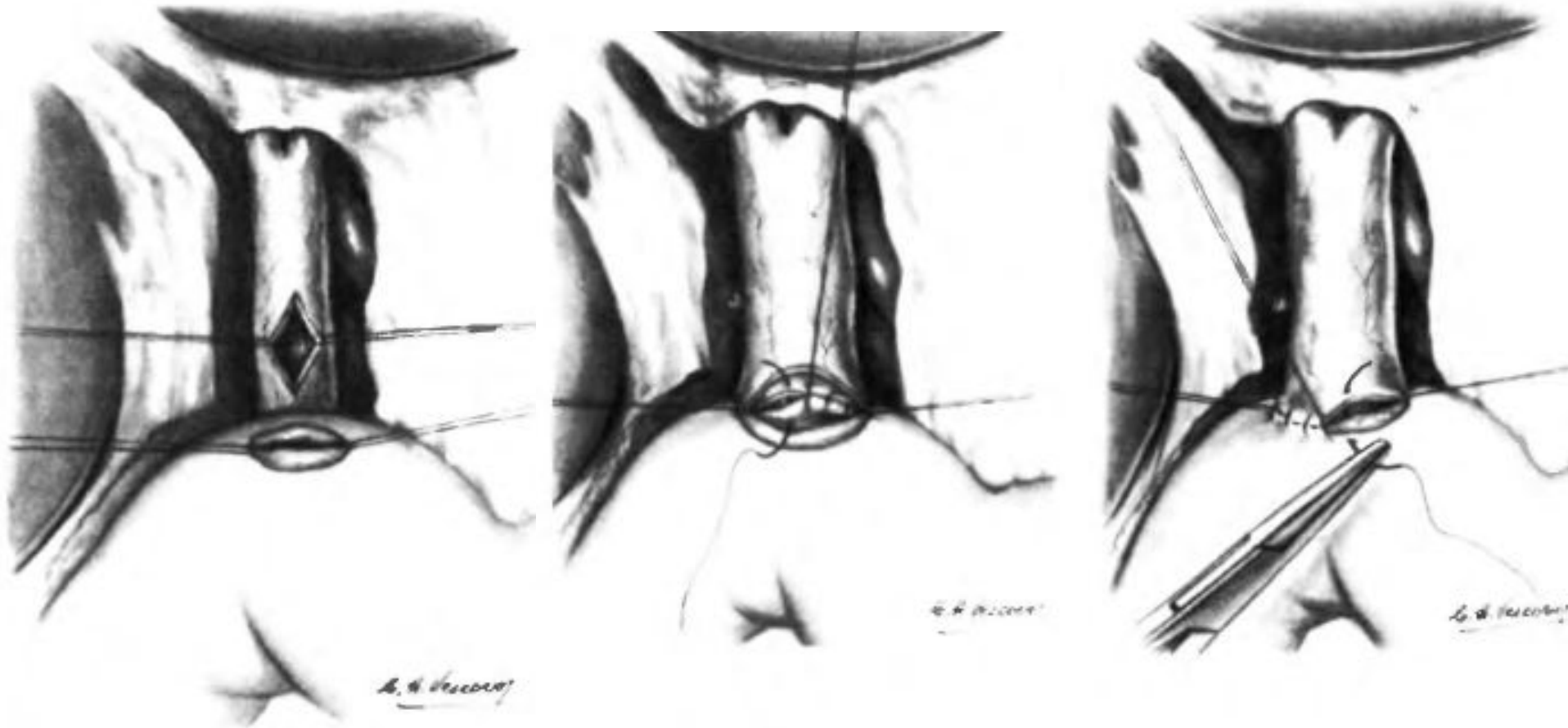


- 13) • В каком направлении производят разрез кишки?
- В каком направлении производят ушивание?

14) Выше или ниже пупка?



15) Назовите правильно анастомоз



**16) Лучшим видом кожной
пластики является:**

а) гомопластика;

б) аутоластика;

в) гетеропластика;

г) вид пластики не имеет
значения.

17) Пластические операции

имеют цель:

а) восстановить форму и функцию органа или ткани;

б) восстановить функцию системы органов;

в) имплантировать орган;

г) пришить оторванную часть органа;

д) удалить патологически измененную часть органа.

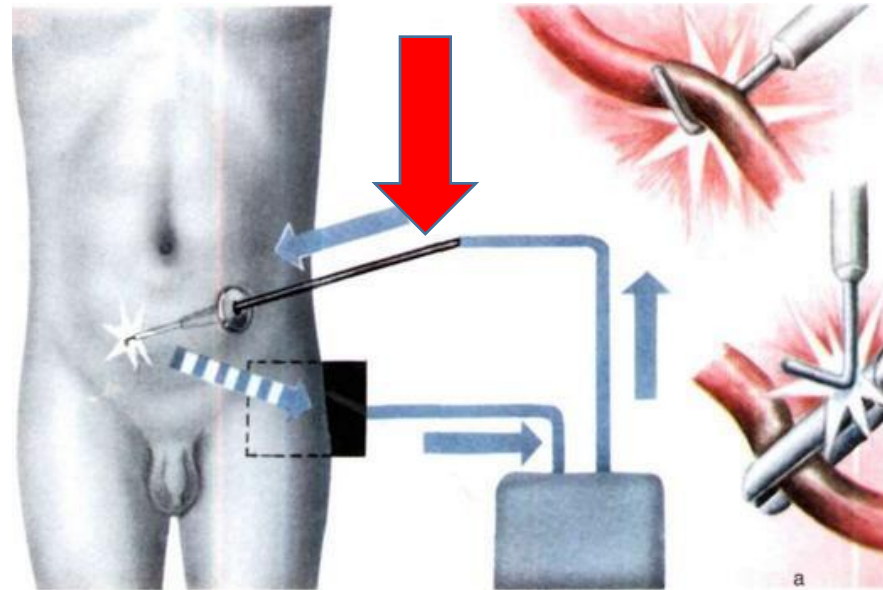
**18) Для чего используют послабляющие
разрезы?**

**19) Основной целью
«воспитания ножки» при
дерматопластике по
Филатову является...**

**20) Назовите способ
пластики.**



21) Какой тип коагуляции представлен?
Какой электрод указан?



22) Что такое хиатальная грыжа?

23) Как называется эндоскопическая хирургия через естественные отверстия?

24) Дать название инструменту? Цель использования?



25) Какой газ используется для создания пневмоперитонеума?

А) Воздух

Б) кислород

В) Углекислый газ

26) Форма субдуральной гематомы напоминает...

- a) Серп
- b) Шар
- c) Двояковыпуклую линзу
- d) Квадрат

27) В норме ВЧД человека составляет

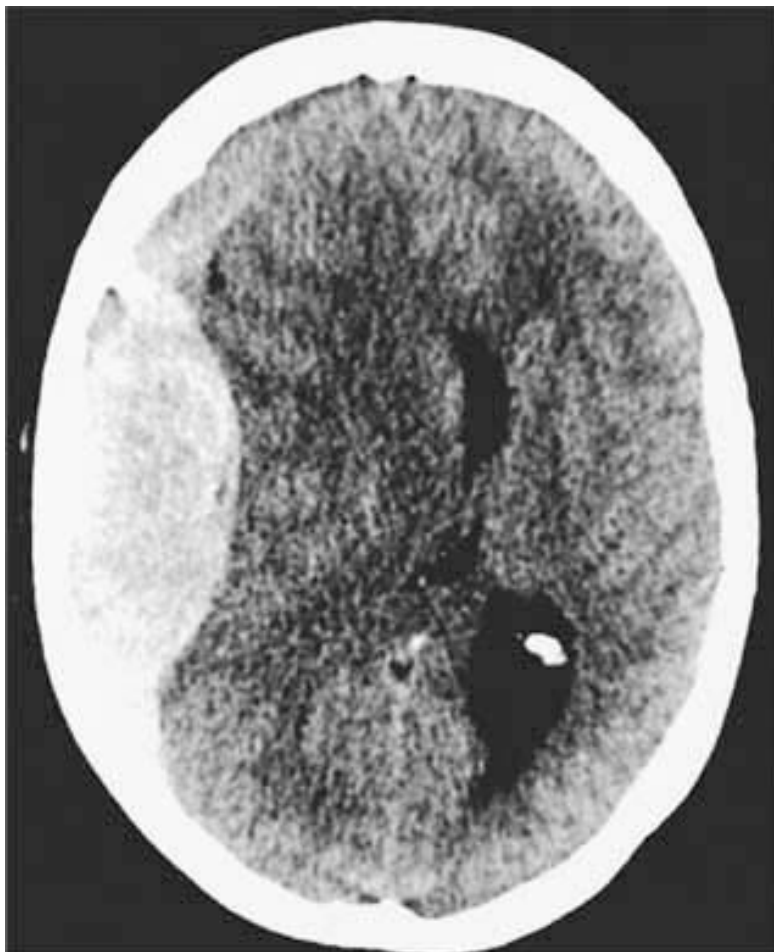
- a) 30-45 мм.рт.ст.
- b) 15-20 мм.водн.ст.
- c) 5-15 мм.рт.ст.
- d) До 5 мм.рт.ст.

28) Что представлено на картинке



29 Повреждение какой области головного мозга чаще осложняется эпилепсией

30) Назовите патологию и сторону



31) Разрез Федорова обозначен цифрой

А) 1

Б) 2

В) 3

Г) 4



32) Как иначе называется мочепузырный треугольник?

- А) Треугольник Брунса
- Б) Треугольник Льево
- В) Треугольник Симона
- Г) Треугольник Пирогова

33) Назовите число оболочек яичка

- А)5
- Б)6
- В)7
- Г)8

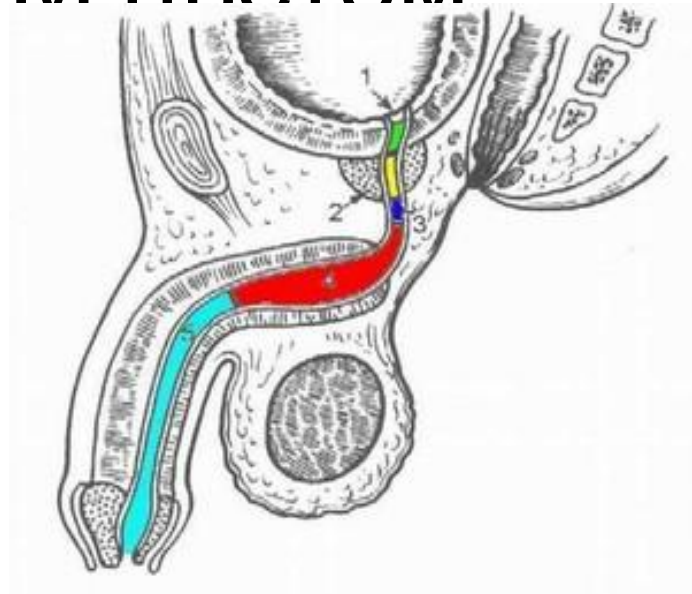
34) Назовите инструмент, показанный на картинке

- А) Цистоскоп
- Б) Кольпоскоп
- В) Нефроскоп
- Г) Гастроскоп



35) Назовите отдел мужской уретры, выделенный ЖЕЛТЫМ цветом

- А) Простатический
- Б) Мембранозный
- В) Пенильный
- Г) Бульбозный

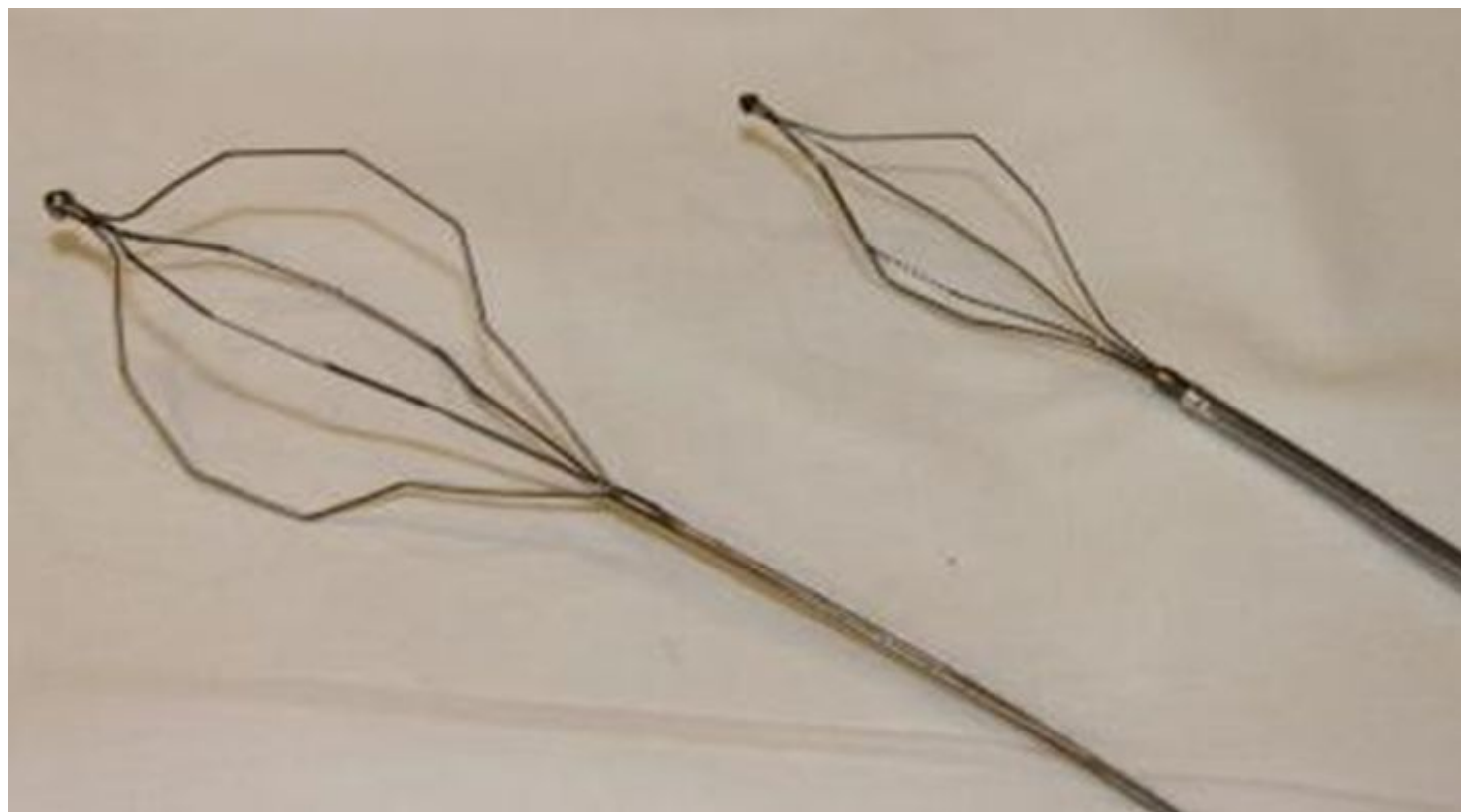


36) Определите тип кровотечения по классификации Forrest:

- А) IA
- Б) IB
- В) IIA
- Г) IIC



37) Определите назначение данного инструмента.



38) Дуоденоскоп, применяемый при ЭРПХГ, принципиально отличается от других эндоскопов. Чем?

39) Выберите состояние, являющееся противопоказанием к проведению колоноскопии:

- А) стриктуры толстой кишки
- Б) острая фаза ишемического колита
- В) кишечная непроходимость
- Г) стенозирующая карцинома толстой кишки

40) Расшифруйте аббревиатуру ЭРПХГ