



Композиция

Основные правила в станковой живописи и графике

Кирилл Челушкин

В презентации использованы иллюстрации из книг выдающегося мастера.

Кирилл вошел в 20-ку самых дорогих художников России 2017 года

- Также художник включен в список 49 выдающихся современных художников, чье творчество, по мнению инвестиционного художественного рейтинга 49ART, обладает высоким инвестиционным потенциалом.

Оригиналы иллюстраций не продаются, что делает каждый экземпляр его книги настоящим сокровище



Композиция

- - Термин « композиция» происходит от латинского compositio, что означает составление, сложение, соединение частей, приведение их в порядок.
- -это структура произведения, согласованность его частей, отвечающая его содержанию; поиски идей и средств создания художественного образа, поиски наилучшего воплощения замысла художника.
- - это важнейший , организующий момент художественной формы, придающий произведению единство и цельность, соподчиняющий его элементы друг другу и целому.

Работа над композицией идет от первоначального замысла, общей его «завязки» в пластических зримых формах, до завершения произведения. При этом на основе выбранной темы художник ведет разработку сюжета.

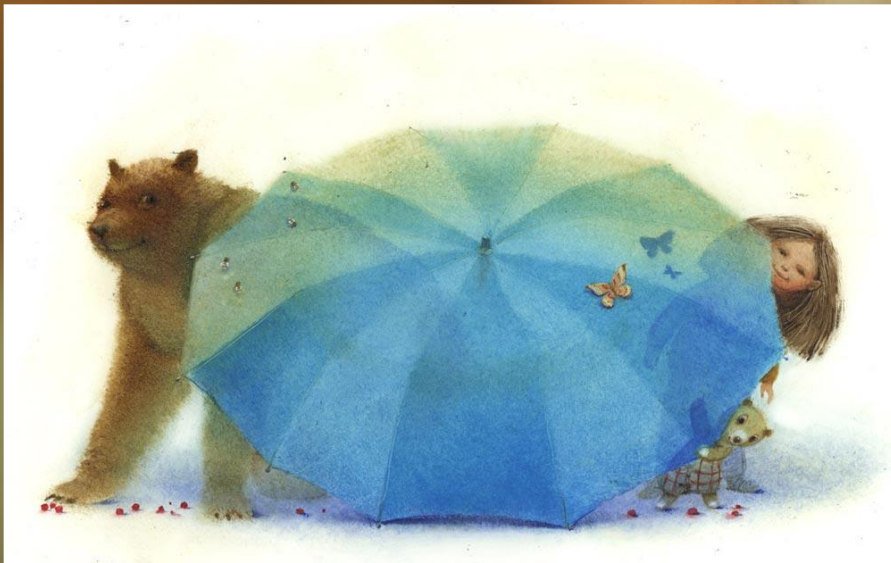
Правила композиции:

- ✓ Неделимость , или целостность композиции;
- ✓ Выразительность композиции;
- ✓ Выявление композиционного центра;
- ✓ Выбор формата;
- ✓ Симметрия и асимметрия;
- ✓ Ритмы;



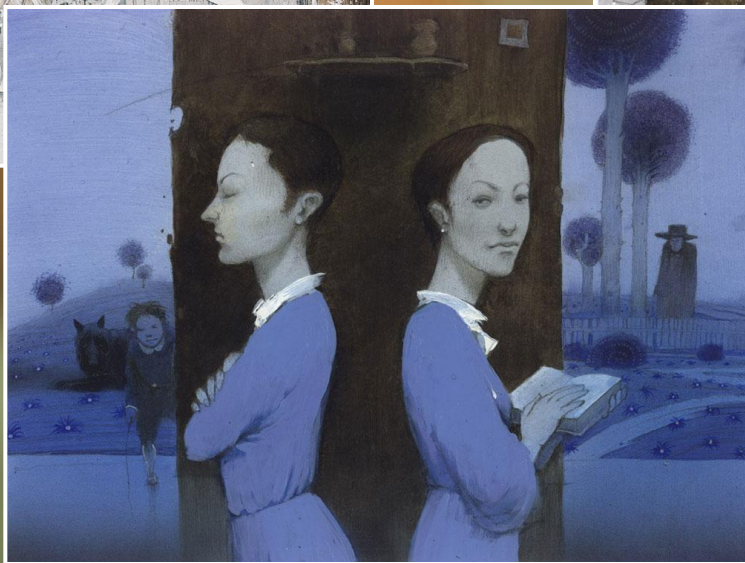
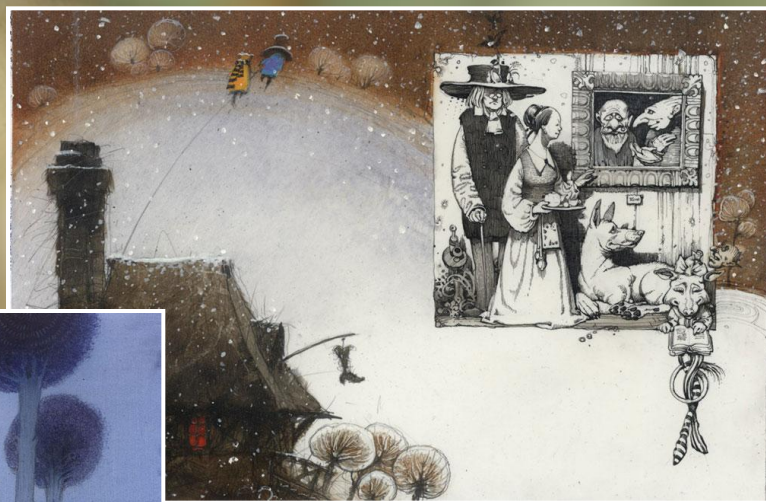
Неделимость , или целостность КОМПОЗИЦИИ

Неделимость , или целостность живописного произведения выражает в нахождении такого композиционного решения, при котором из изображения ничего нельзя изъять, к нему ничего нельзя добавить или придвинуть в изображении без ущерба для целого.



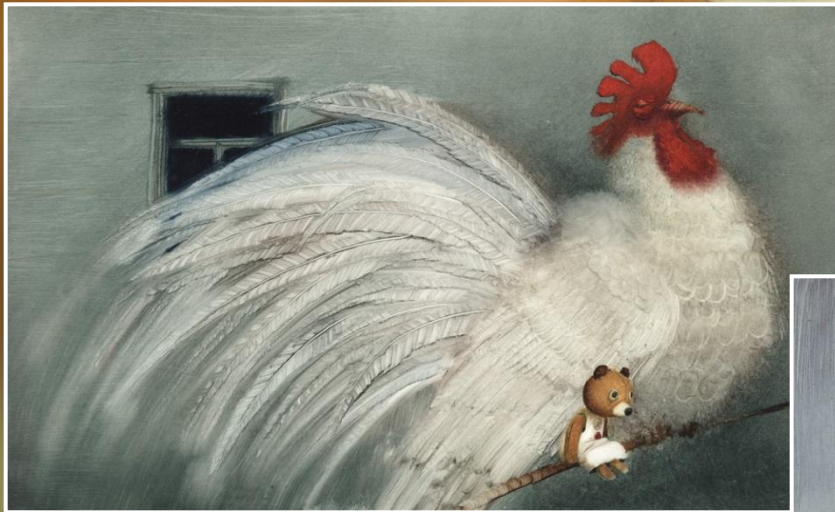
Разработку деталей живописного произведения допускается лишь после определения соотношения **основных частей композиции** – её конструктивно – пластической структуры.

Работа от общего к частному. Целостно воспринимаются именно произведения, возникшие только подобным образом.



Выразительность композиции

Выразительность в живописи – это свойство художественного отражения действительности. Средствами выразительности художник выявляет **оригинальную художественную интерпретацию** отображаемого явления со своими эстетическими представлениями и личностным мироощущением.



Контраст

-одно из важных художественных средств в изобразительном искусстве.

Контраст это художественный прием, сущность которого заключается в противопоставлении двух соотносящихся свойств, качеств, особенностей.



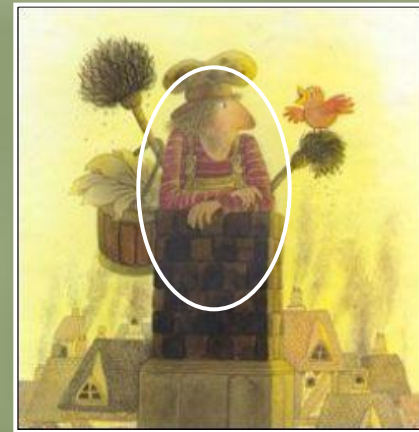
✓ **Выразительность контрастов** в композиции проявляется не хаотично, а закономерно посредством **ритма**.

Выявление композиционного центра

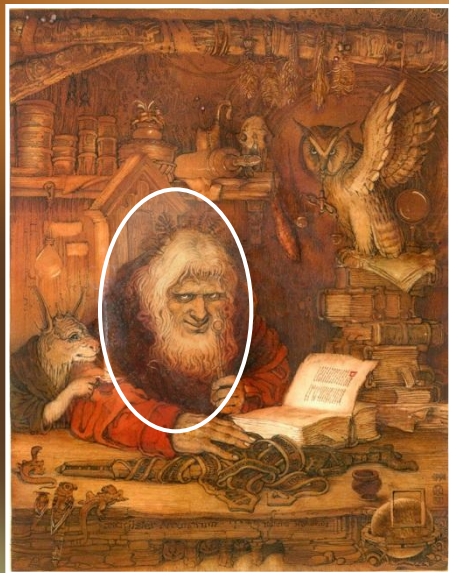
В сюжетной живописи **КОМПОЗИЦИОННЫЙ ЦЕНТР** выражает сюжетную линию изобразительного повествования, является местом изображения **главных действующих лиц и аксессуаров**.



Художник практически режиссирует, определяет процесс восприятия произведения живописи, который начинается, как правило, с восприятия **сюжетно – композиционного центра**, затем переходит на второстепенные детали, и завершается нова на восприятии композиционного центра.



- ✓ Классический пример совпадения композиционного центра с геометрическим центром.



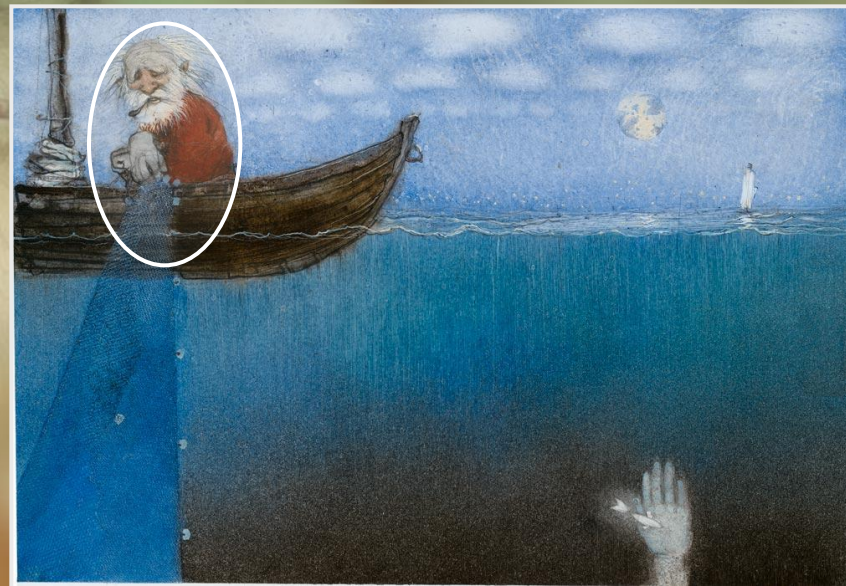
- ✓ Пример смещения композиционного центра относительно геометрического центра

- ✓ Пример резкого смещения композиционного центра относительно геометрического центра

Расположение композиционного центра может быть как на первом плане, так и на втором пространственном плане

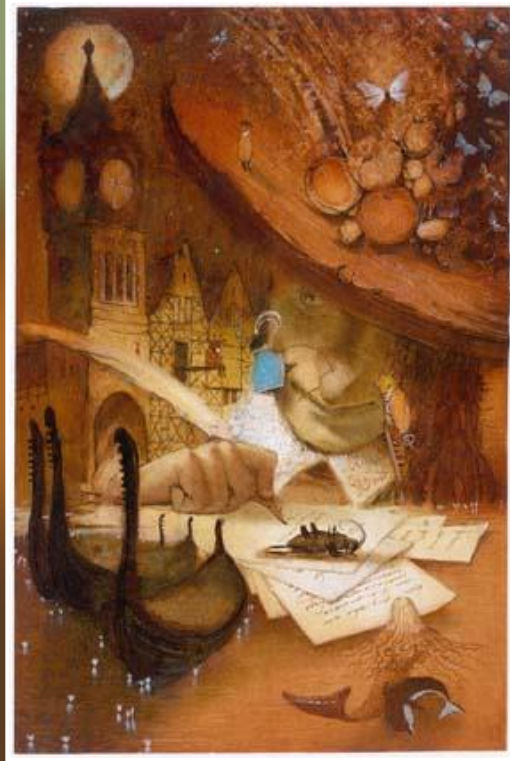


✓ Расположение композиционного центра на первом плане



✓ Расположение композиционного центра на втором пространственном плане

Выбор формата изображения



- ✓ **Вертикальный формат** придает изображению ощущение стройности и возвышенности.



- ✓ **Горизонтальный формат**
- ✓ — для эпического действия.

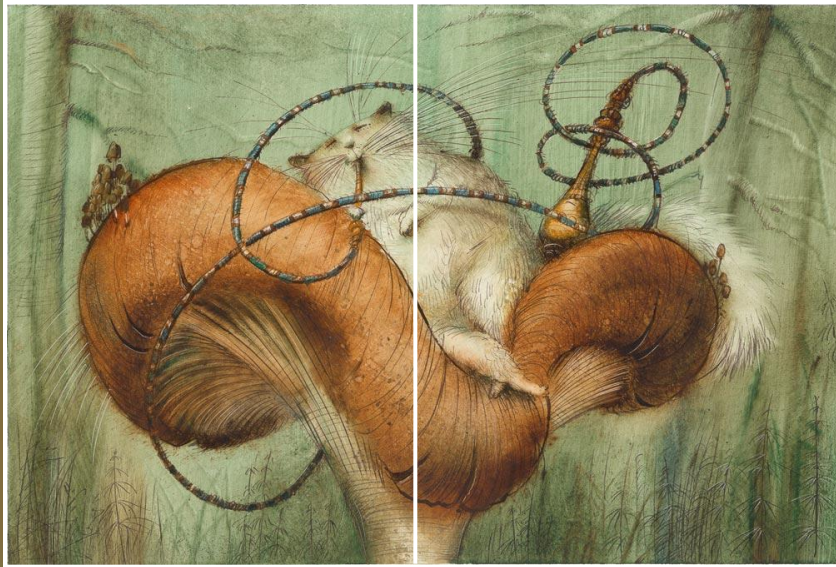
Выбор формата изображения



- ✓ **Композиция в круге или овале** строится относительно воображаемых взаимно перпендикулярных центральных осей.

- ✓ **Композиция в квадрате** — уравновешенность, статика.

Симметрия и асимметрия

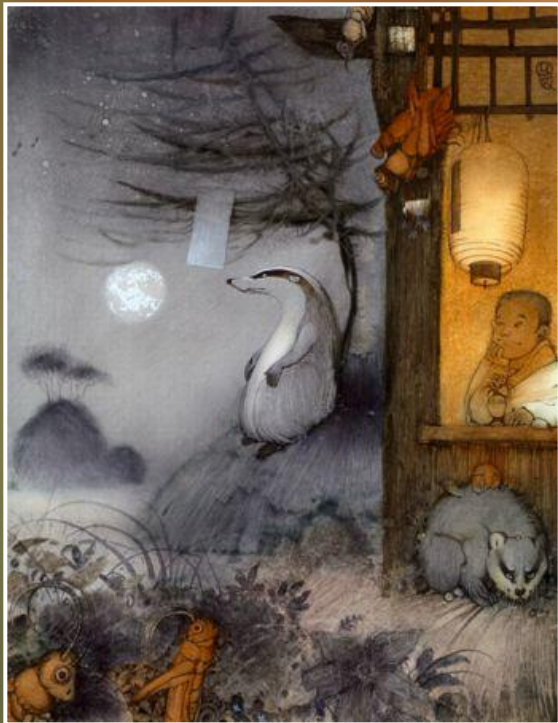


- ✓ Симметрическое расположение элементов изображения в живописи создает впечатление композиционного равновесия.

- ✓ Асимметрическое расположение элементов изображения в живописи создает впечатление динамики, движения.

РИТМ

Слово «ритм» происходит от греческого *rhythmos*, что означает мерное течение, мерность, такт. **РИТМ** в изобразительном искусстве выступает как функция распределения элементов изображения на плоскости. Кроме того, ритм в живописном или графическом произведении проявляется в построении цветотональной системы изображения, распределении колористических и тональных акцентов и контрастов.



Пространство как фактор КОМПОЗИЦИИ



✓ Заслонение дальних элементов ближними изображениями



✓ Передача ракурсов сокращений



✓ Акцентирование первого плана