

# *«Современное выставочное ИСКУССТВО»*

*изобразительное искусство 5 класс*

Подготовила : учитель изобразительного искусства  
Мирошниченко К.М.

# ***Выставочное искусство***

**авторские художественные произведения, в которых наиболее ярко проявлена творческая индивидуальность профессионального художника, в единственном экземпляре.**

**Художник-прикладник свободен в осуществлении творческих замыслов. Он экспериментирует с материалом, формой, цветом, создавая каждый раз что-то новое.**

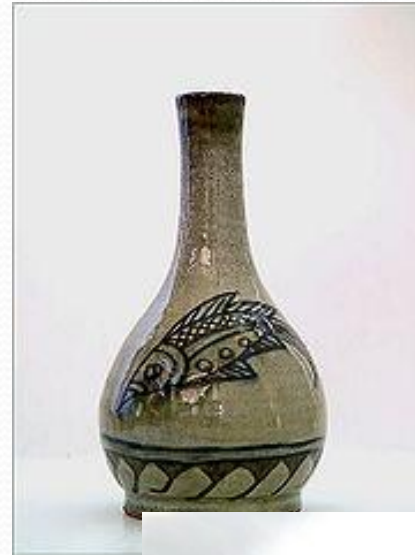
**Современное декоративно-прикладное искусство очень разнообразно – это керамика, стекло, металл, гобелен, батик, мода и многое другое.**

# Керамика

*Керамика – это изделия из цветной обожженной глины.*

*Основные виды тонкой керамики — фарфор, полуфарфор, фаянс, майолика.*

*Основной вид грубой керамики — гончарная керамика.*



**В современном декоративном искусстве керамику применяют в оформлении помещений, для аксессуаров, раскрывают новые пластические возможности материала, создают новые оригинальные формы и целые композиции.**



# ● Фарфор - минеральная

масса из тонкой смеси каолина, пластичной глины, кварца, полевого шпата.

- Изделия из фарфора отличаются белизной, тонкостенностью (тонким черепком), прозрачностью.
- Они не пропускают жидкость даже в неглазурованном виде.





- Слово **"фаянс"** - от итальянского города Фаенца, прославившего себя фаянсовым производством. Вероятнее всего, что это искусство пришло туда вместе с арабами - через Испанию, где делали прекрасную испано-мавританскую глазурованную керамику.
- Фаянс близок к фарфору, но не обладает его белизной и прозрачностью, у него черепок толще, не глазированный, он пропускает влагу. Изделия из фарфора и фаянса - это прежде всего посуда, а также декоративные изделия - вазы, блюда, различные композиции .

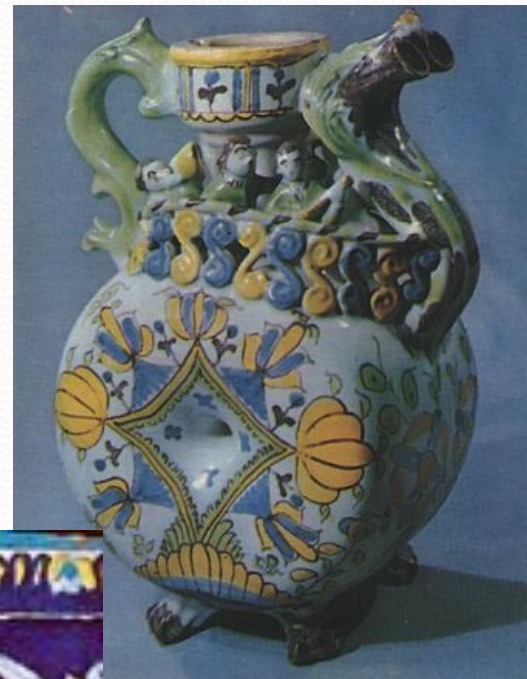
# Терракота

- **Терракота** (от итал. *terra* — земля, глина и *cotta* — обожжённая) — керамические неглазурованные изделия из цветной глины с пористым строением. Применяется в художественных, бытовых и строительных целях. Из терракоты изготавливается посуда, вазы, скульптура, игрушки, изразцы, черепица, облицовочные плитки и архитектурные детали.
- Терракота изготавливается из особых сортов глины, которая после обжига приобретает характерную фактуру (от грубозернистой до тонкой, со сплошной или частичной полировкой) и цвет (от чёрного и красно-коричневого до светлого кремового).



# Майолика

- (о титал. *Maiolica* — Мальорка) — разновидность керамика, изготавливаемой из обожжённой глины с использованием расписной глазури. В технике майолики изготавливаются как декоративные панно, наличники, изразцы и т. п., так и посуда и даже монументальные скульптурные изображения





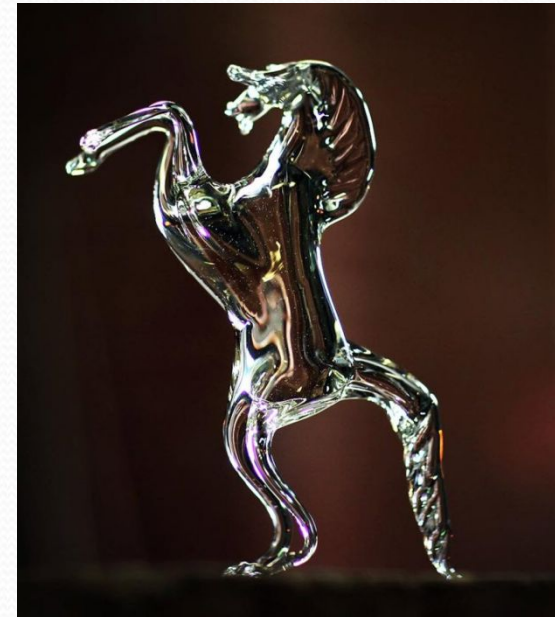
# Художественное стекло



- *К художественным стеклянным изделиям относятся уникальные и массовые художественные изделия из высококачественного известкового, калиевого и свинцового (хрустального) стекла.*
- *Древнейшее искусство стеклоделия зародилось в III—IV тысячелетиях до н. э. В нашей стране стеклоделие стало развиваться в X—XI вв. в Киевском государстве, хотя возникновение его относится к более раннему периоду. Уже в XII—XIII вв. многие стеклянные изделия киевских мастеров по качеству превосходили лучшие заграничные образцы. Монголо-татарское иго надолго задержало развитие этого ремесла. В XIV—XVI вв. на Руси существовало незначительное число кустарных производств стекла.*
- *Первый завод в России был построен в 1635 г. в Дмитровском уезде.*

- **Художественное стекло - витражи, смальтовые мозаики, художественные сосуды, архитектурные детали, декоративные композиции, скульптуры (малых форм), светильники, искусственные драгоценности (бижутерия).**
- **Для художественного стекла характерно разнообразие техник и стилевых тенденций.**





# Витраж

- Витраж – это картина, выполненная из кусочков стекла посредством свинцовых узких полосок



- от лат. "musium" означает "посвященная музам" - это рисунок, составленный из небольших кусочков или различных материалов.

- Стеклоанная;
  - смальтовая;
  - керамическая;
  - каменная;

**Стеклоанная мозаика** - один из старейших отделочных материалов и древний вид изобразительного искусства. С итальянского слово мозаика переводится как сложенный из кусочков.

# Мозаика

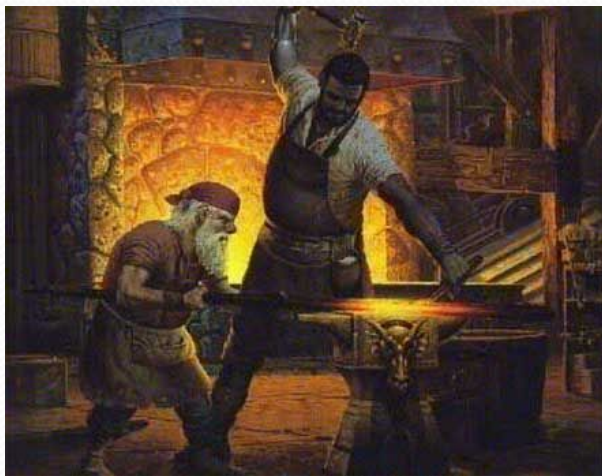


# И изделия из металла



# Ковка

- Во все времена художественная ковка всегда являлась существенным элементом архитектурной композиции. Стильные и красивые кованые изделия способны преобразить дом, квартиру или сад, подчеркнув их индивидуальность и хороший вкус хозяина дома. Ассортимент кованых изделий, применяемых в дизайне интерьера, необычайно широк. В моде любые кованые изделия — ажурные решетки на окнах, кованые ворота и заборы по периметру участка, козырьки и другие предметыковки.



# Литьё

— технологический процесс изготовления отливок, заключающийся в заполнении литейной формы расплавленным материалом (бронза, чугун)



Чугунный павильон. Музей изобразительных искусств г. Екатеринбург



# Гобелен

- (фр. *gobelin*) — один из видов декоративно – прикладного искусства, стенной безворсовой ковёр с сюжетной или орнаментной композицией, вытканый вручную перекрёстным переплетением нитей. Гобелены ткются из цветных шёлковых или шерстяных нитей отдельными частями, которые затем сшиваются между собой (часто отдельные цветочные пятна).
- Первоначально гобелены, тканые безворсовые ковры, назывались шпалерами.





# Батик

- — ручная роспись по ткани с использованием резервирующих составов.
- На ткань - шелк, хлопок, шерсть, синтетику — наносится соответствующая ткани краска. Для получения чётких границ на стыке красок используется специальный закрепитель, называемый резерв (резервирующий состав, на основе парафина, бензина, на водной основе — в зависимости от выбранной техники, ткани и красок).
- Роспись батик издавна известна у народов Индонезии, Индии др.
- В Европе — с XX века.

Техника:

- Горячий батик
- Холодный батик



# Холодный батик

- Рисунок выполняется по ткани специальным составом (резервом) при помощи стеклянных трубочек. Резерв, проникая в ткань, создает как бы перегородку, которая не пропускает краску. Именно поэтому линия должна быть замкнута. Чтобы краска не



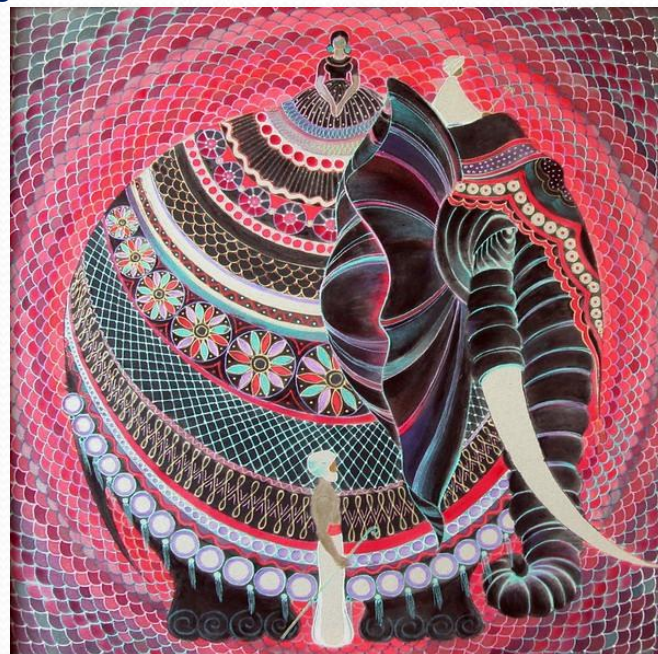
# Горячий батик



- *Растопленный воск наносится на ткань точно по рисунку, и постепенно им покрывают все цвета в соответствии по принципу «от светлого к темному»*



**В отличие от предметов массового производства авторские вещи всегда неповторимы. Они сохраняют творческую индивидуальность и становятся продолжением личности художника.**



# Назовите виды ДПИ

Б)



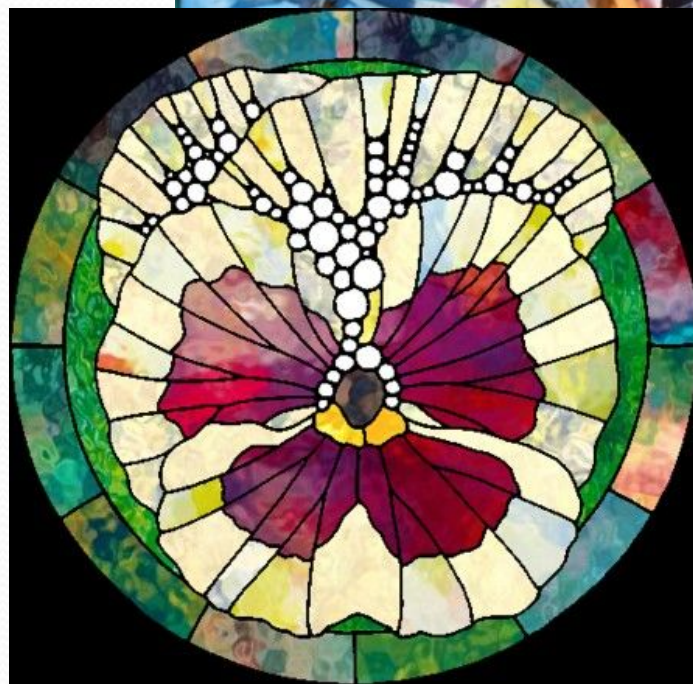
Г)



А)



В)



# **Задание**

- **Выполнение эскиза оконного витража.**  
**(в альбоме выполнить эскиз витража акварельными красками)**

## **Домашнее задание**

- **В тетради перечислить примеры ДПИ у тебя дома.**