



Окружающий мир

2 класс

Весна в неживой природе





Назовите современные названия весенних месяцев

- Свистун, огородник, грачевник, водотек —
- Первоцвет, солнечник, парник, зажги снега, снегогон —
- Травень, россеник, ранопашец, маковой, светодень —

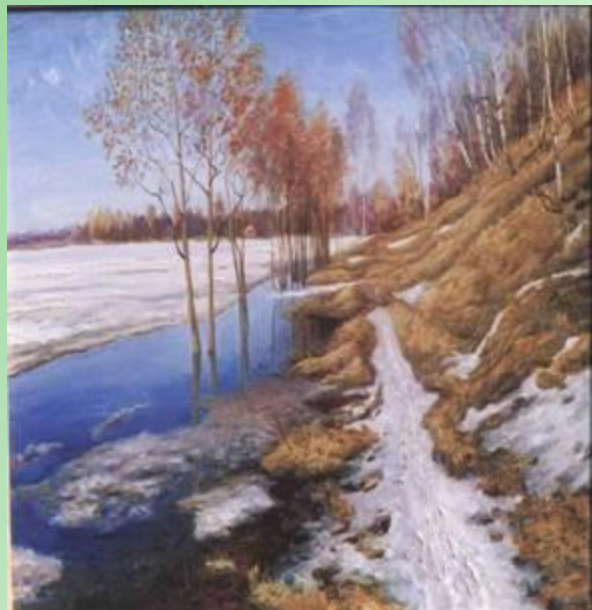


Весна – природа пробуждается.

**МАРТ-
Протальник**



**АПРЕЛЬ-
Снегогон**



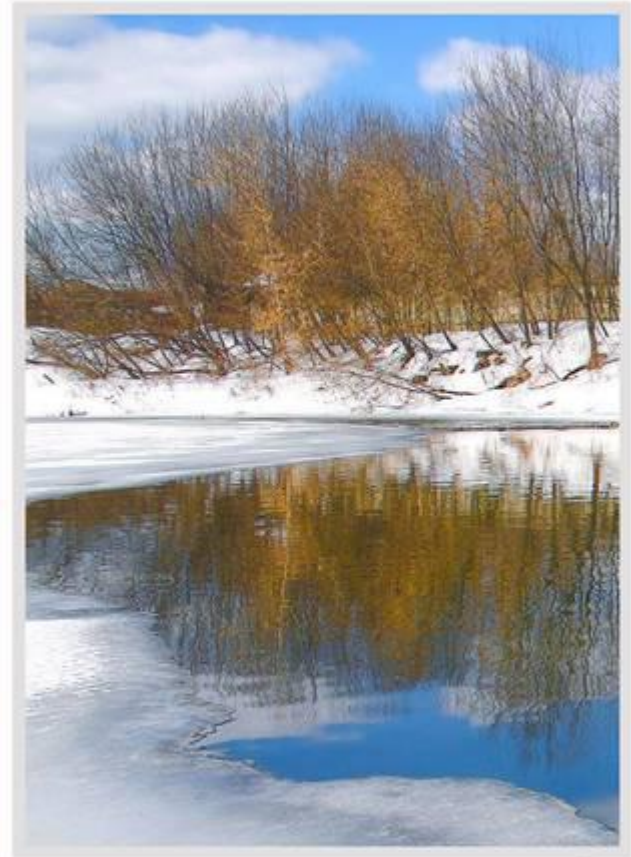
**МАЙ-
Травник**





весна

*Снег теперь уже не тот,-
Потемнел он в поле.
На озёрах треснул лёд,
Будто раскололи.
Облака бегут быстрее.
Небо стало выше.
Зачирикал воробей
Веселей на крыше.
Всё чернее с каждым днём
Стёжки и дорожки,
И на вербах серебром
Светятся серёжки.*



Светлана

Зенит Солнца на экваторе

В Сев. полушарии — весна,
в Юж. полушарии — осень.
День по продолжительности
равен ночи



В Сев. полушарии — зима,
самый короткий день и
самая длинная ночь

21 марта
весеннее
равноденствие

30 км/сек

22 декабря
зимнее
солнцестояние



В Юж. полушарии — лето,
самый длинный день и
самая короткая ночь

Зенит Солнца
на южном тропике

ОРБИТА ЗЕМЛИ

23 сентября
весеннее
равноденствие



В Сев. полушарии — осень,
в Юж. полушарии — весна.
День по продолжительности
равен ночи

Зенит Солнца на экваторе

22 июня
летнее
солнцестояние

В Сев. полушарии — лето,
самый длинный день и
самая короткая ночь



В Юж. полушарии — зима,
самый короткий день и
самая длинная ночь

Зенит Солнца
на северном тропике



Какие изменения
происходят в
неживой природе
и как они
влиять
на пробуждение
живой природы?



Стало холоднее

Образовались проталины

День уменьшается

Река замерзает

Листья распускаются

Птицы улетают на юг

Тает снег и лёд

Стало теплее

Земля покрылась снегом

День увеличивается

Лёд на реке тает

Листья желтеют

Птицы прилетают с юга



Первые проталины



Физкультминутка

Мы старались, мы учились
И немного утомились.
Сделать мы теперь должны
Упражненье для спины.
Мы работаем руками.
Мы летим под облаками.
Руки вниз и руки вверх.
Кто летит быстрее всех?
Чтобы ноги не болели.
Раз - присели, два - присели.
Три. Четыре. Пять и шесть.
Семь и восемь. Девять, десять.
Рядом с партою идем,
И садимся мы потом.

Опасности, которые подстерегают нас весной

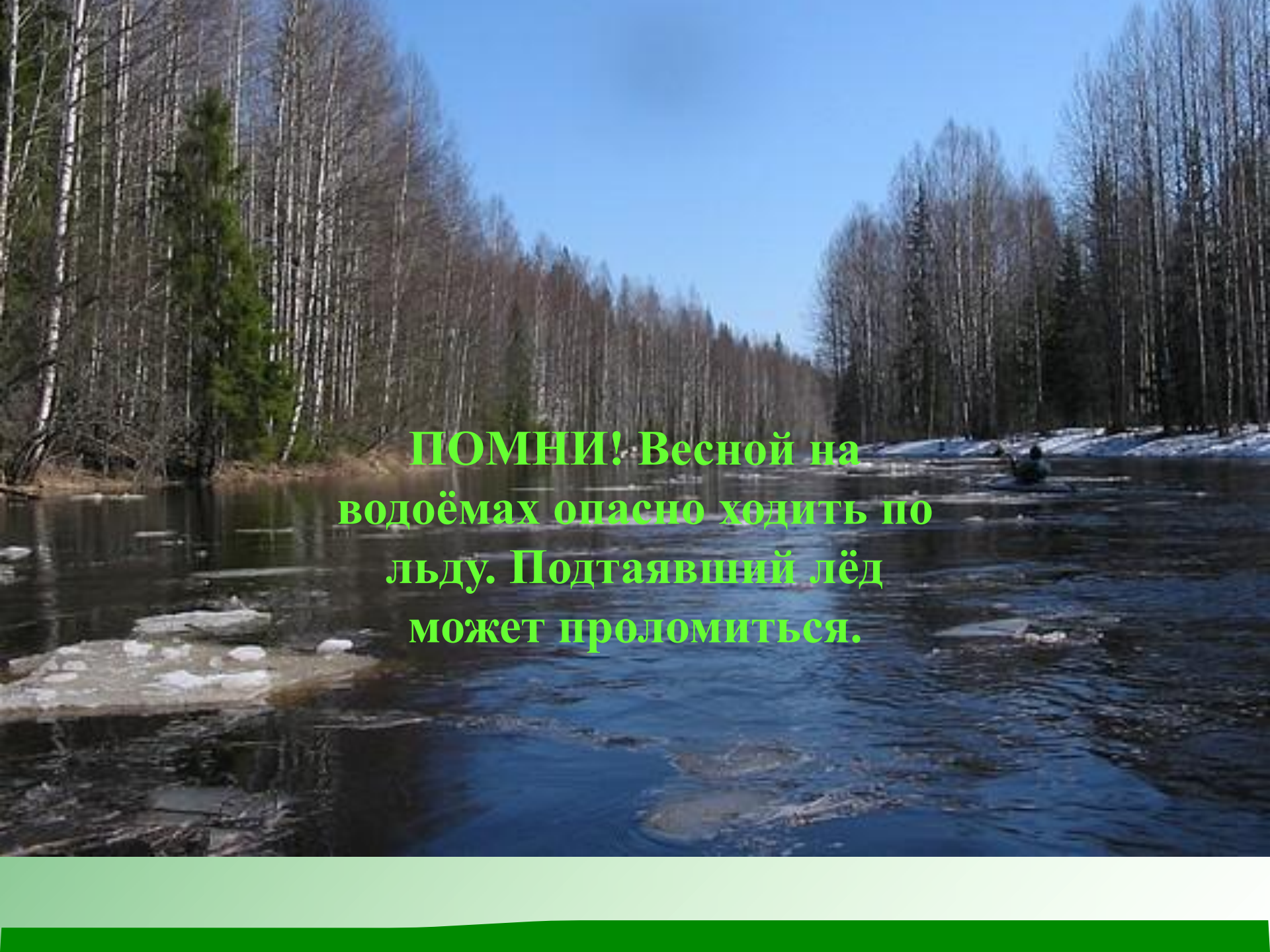




Ледоход



И.Левитан.
Весна. Большая вода

A photograph of a river flowing through a forest. The water is dark blue and turbulent, with several large, flat ice floes floating in it. The banks are lined with tall, thin trees, mostly without leaves, suggesting a late winter or early spring setting. In the distance, a person is visible on the right bank, sitting on the ground. The sky is a clear, bright blue. The overall scene is a natural, somewhat hazardous environment.

**ПОМНИ! Весной на
водоёмах опасно ходить по
льду. Подтаявший лёд
может проломиться.**

Восстанови последовательность



Возвращаются из тёплых краёв птицы.

Зацветают растения.

Тает снег.

Появляются насекомые.

Больше солнечного света и тепла.



Восстанови последовательность



Составь рассказ по плану

1. Весна приходит к нам сразу после _____.
2. Весенние месяцы – это _____.
3. Весну можно узнать по таким признакам _____,
4. Причиной разлива рек бывает _____,
5. День весеннего равноденствия _____,
6. Причина прихода весны _____,

Как прошёл урок?





Спасибо за урок !!!

