

# История Русского Географического общества и его деятельность сегодня

Выполнила студентка 1го курса

Географического факультета

Козарик Олеся

ТРМ – 1,2 -16г

Русское географическое общество было основано по Высочайшему повелению императора Николая I в 1845 году.

Сам. 1845 г.

Высочайшее повеление  
объявленное Государственному Сенату,  
Г-мъ Министромъ Внутреннихъ Дѣлъ,  
15<sup>го</sup> Августа 1845 г.

По ходатайству Генерала-Ауротайна  
Литке и несколькихъ друзей мнѣ, въ распоря-  
женіи Русскаго Географо-Статистическаго  
Общества, съ составленіемъ его въ отдѣленіи Ми-  
нистерства Внутреннихъ Дѣлъ, къ отдѣленію  
того принадлежнота Статистика Государ-  
ства, г-мъ Т. Министромъ Внутреннихъ  
дѣлъ, входилъ о сѣмъ съ представленіемъ въ  
Кашитетъ Министровъ, по повелѣнію моего  
Государя Императора 6<sup>го</sup> Августа на  
ходатайство уредителей общества, съ наими-  
нованіемъ Общества, коюго цѣль состоитъ въ  
разработываніи отечественной Географіи,  
Статистикѣ и Этнографіи, Географиче-  
скимъ, благоволивъ утвердить въ то же  
ореніе представленныя уредителями вре-  
менныя уставы и даровать Обществу по де-  
сяти тысячъ рублей серебромъ ежегодно изъ  
Государственнаго Казначейства.

(Изъ С.Петербургскихъ Сенатскихъ Ведомостей 1845 г.  
№ 11, .. 566)

Объединеніи Г-на Д. Шенберга въ  
Географическомъ Обществѣ, Академикъ С. Кенне



Идея о создании Общества принадлежала адмиралу Фёдору Петровичу Литке, воспитателю будущего первого Председателя Русского географического общества Великого князя Константина Николаевича.

Адмирал Фёдор Петрович  
Литке



Князь Константин  
Николаевич



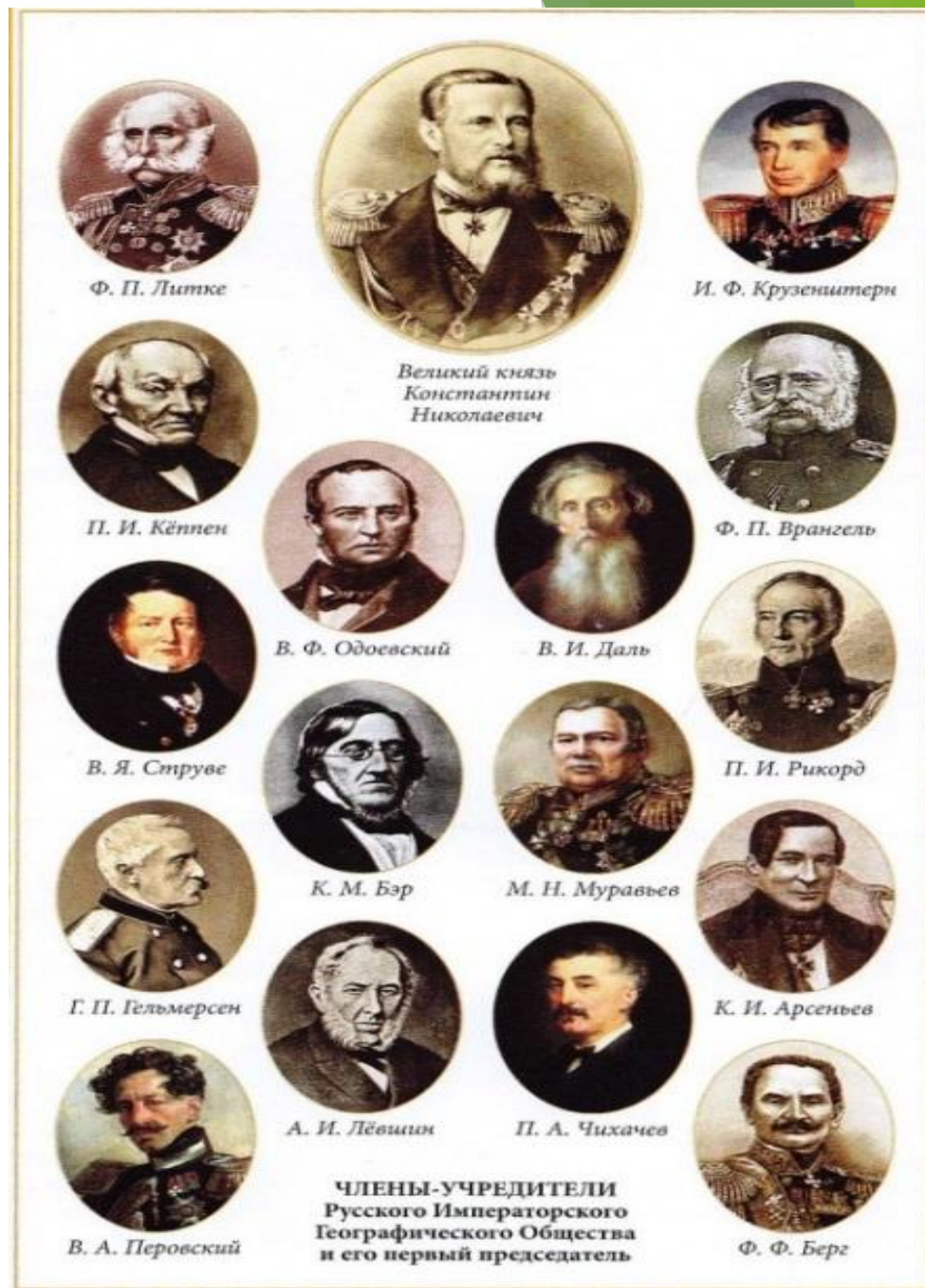


Главной задачей новой организации было  
собрать и направить лучшие молодые силы  
России на всестороннее изучение родной  
земли



# Учредители Русского географического общества

- ▶ адмиралы Фёдор Петрович Литке, Иван Фёдорович Крузенштерн, Фердинанд Петрович Врангель, Пётр Иванович Рикорд; члены Петербургской Академии наук: естествоиспытатель Карл Максимович Бэр, астроном Василий Яковлевич Струве, геолог Григорий Петрович Гельмерсен, статистик Пётр Иванович Кеппен; видные военные деятели (бывшие и действующие офицеры Генерального штаба): генерал-квартирмейстер Фёдор Фёдорович Берг, геодезист Михаил Павлович Вронченко, государственный деятель Михаил Николаевич Муравьев; представители русской интеллигенции: лингвист Владимир Иванович Даль и меценат князь Владимир Фёдорович Одоевский.







*РГО*

**Русское  
географическое  
общество**



Русское географическое общество внесло крупнейший вклад в изучение Европейской России, Урала, Сибири, Дальнего Востока, Средней и Центральной Азии, Кавказа, Ирана, Индии, Новой Гвинеи, полярных стран и других территорий.





# Н.М.Пржевальский

- ▶ Известнейший русский первооткрыватель и путешественник.
- ▶ Благодаря путешествию в Центральную Азию и Уссурийский край в 1867 году были собраны и систематизированы новые сведения о природе и географии, этих мест. После этого последовали новые путешествия и открытия. Посетив Среднюю Азию 1871 году, неутомимый исследователь описал подробные наблюдения в своем труде "Монголия и страна тангутов".
- ▶ Далее последовали путешествия на Тянь-Шань в 1876 году и буквально, спустя 3 года знаменитая тибетская экспедиция в 1879 году. Огромному Тибетскому нагорью Николай Пржевальский совершил исследовательскую экспедицию в 1883 году.





# Европейская часть России и Урал



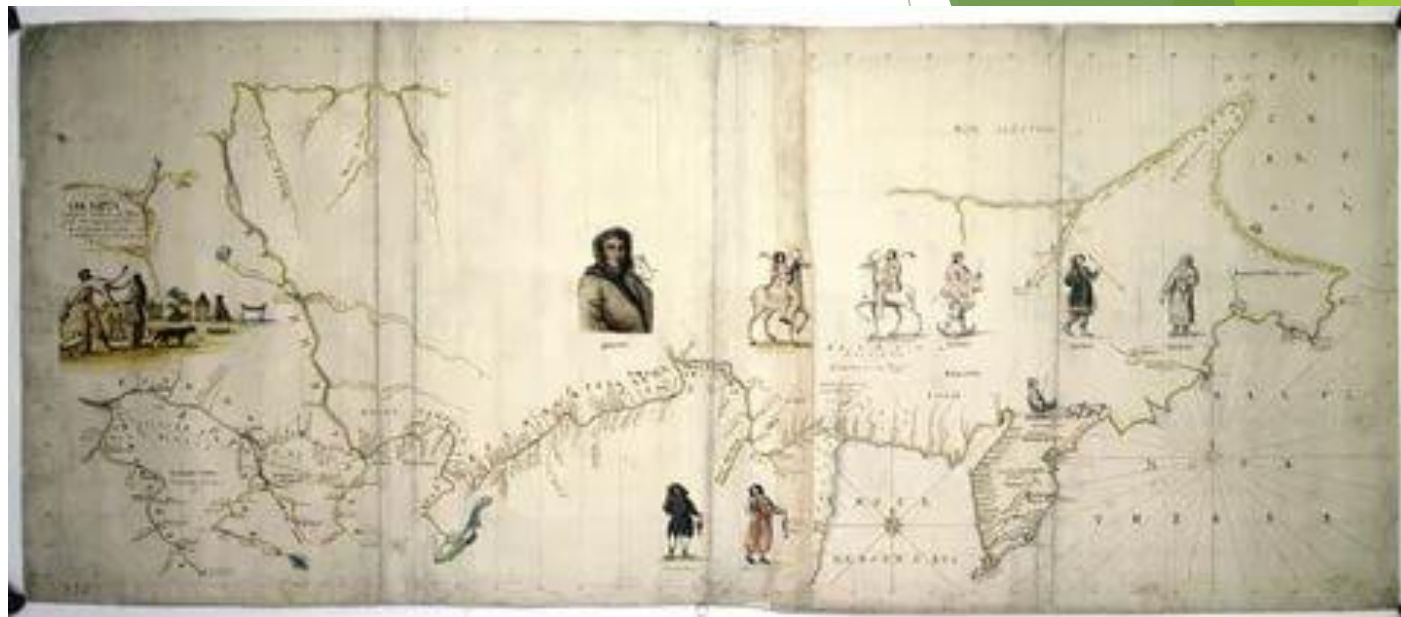
# Кавказ



Вид на гору Саблю. Рис. И. Бермелева



# Сибирь и Дальний Восток



# Вилюйская экспедиция, путешествие в Уссурийском крае

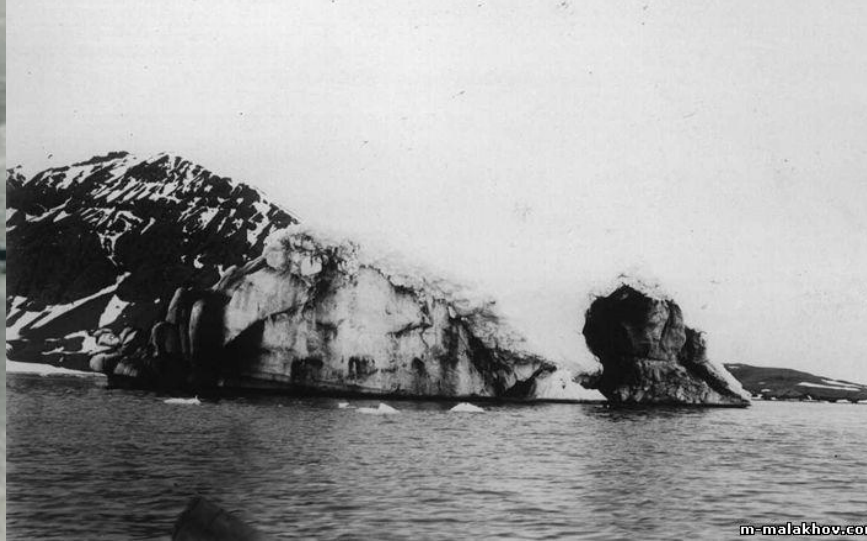




# Средняя Азия и Казахстан

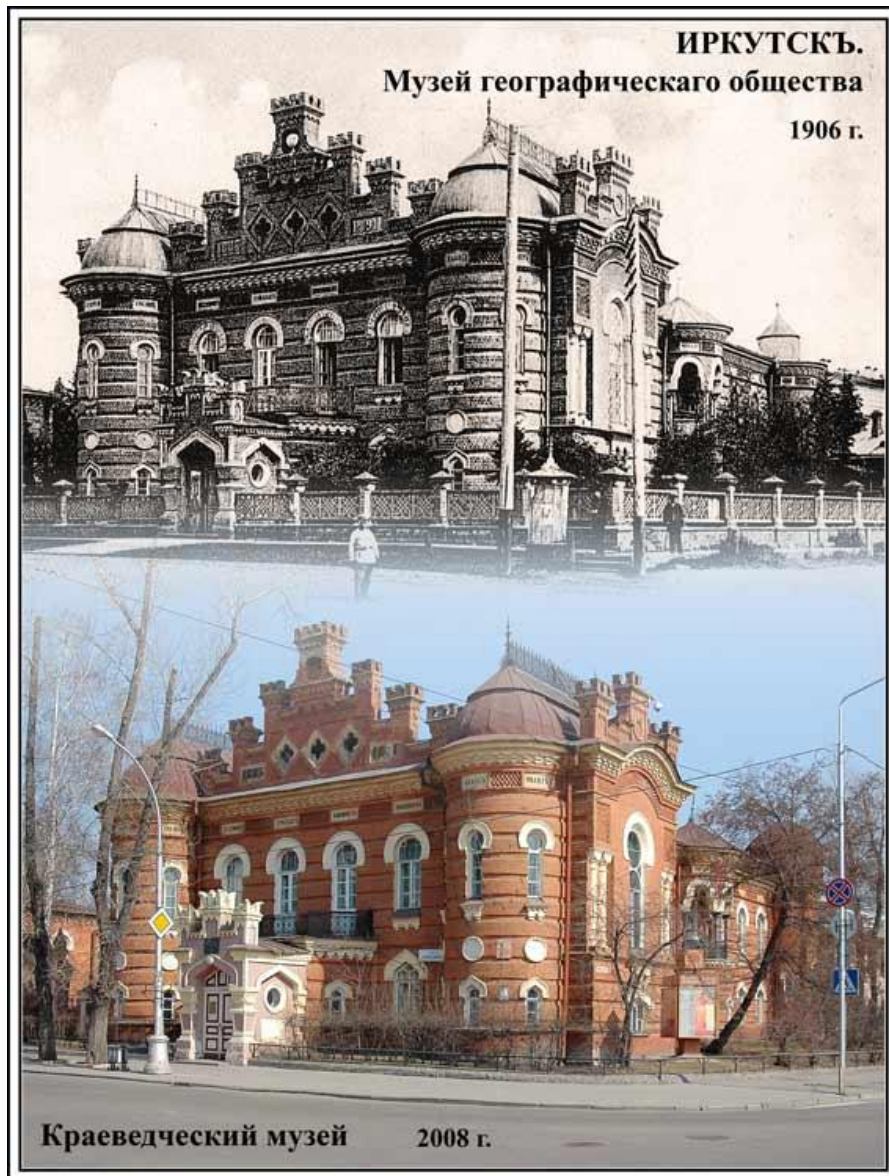


# Постоянная комиссия Императорского Русского географического общества по изучению Арктики





# Музей РГО



# П.П. Семенов - Тянь-Шанский

- ▶ (1827-1914) - замечательный русский географ и путешественник. Первым из европейцев проник в труднодоступные области Центрального Тянь-Шаня и установил, что река Чу не впадает в озеро Иссык-куль, открыл исток рек Нарына и Сарыджаз, вторую по высоте тяньшанскую вершину - Хан - Тенгри, огромные ледники, покрывающие ее склоны.
- ▶ Более сорока лет П.П. Руководил Русским географическим обществом







# Русское Географическое Общество сегодня

- ▶ - это всероссийская общественная организация, объединяющая 27 тысяч членов на территории всех субъектов Российской Федерации и за рубежом и имеющая региональные и местные отделения, а также филиалы и представительства по всей России.







Спасибо за  
внимание!