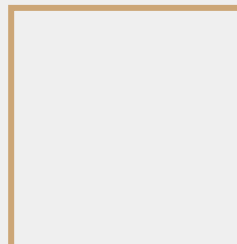


# Малые ландшафтно- архитектурные формы

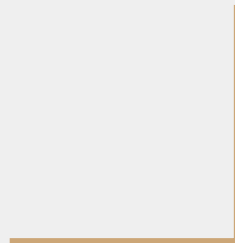
Подготовили студенты  
гр. 18-АРХ:

**Лидер отсутствует это  
командная работа.**

Скоморохова Диана  
Сметанина Ксения  
Стеняева Мария  
Таболич Антон  
Тузова Юлия



## **29. Благоустройство и озеленение.**



Понятие «**благоустройство**» включает комплекс мероприятий по:

- инженерному благоустройству;
- социально-бытовому благоустройству;
- внешнему благоустройству.



- **Уличная сеть и дорожное благоустройство (пешеходные и велосипедные пути)**



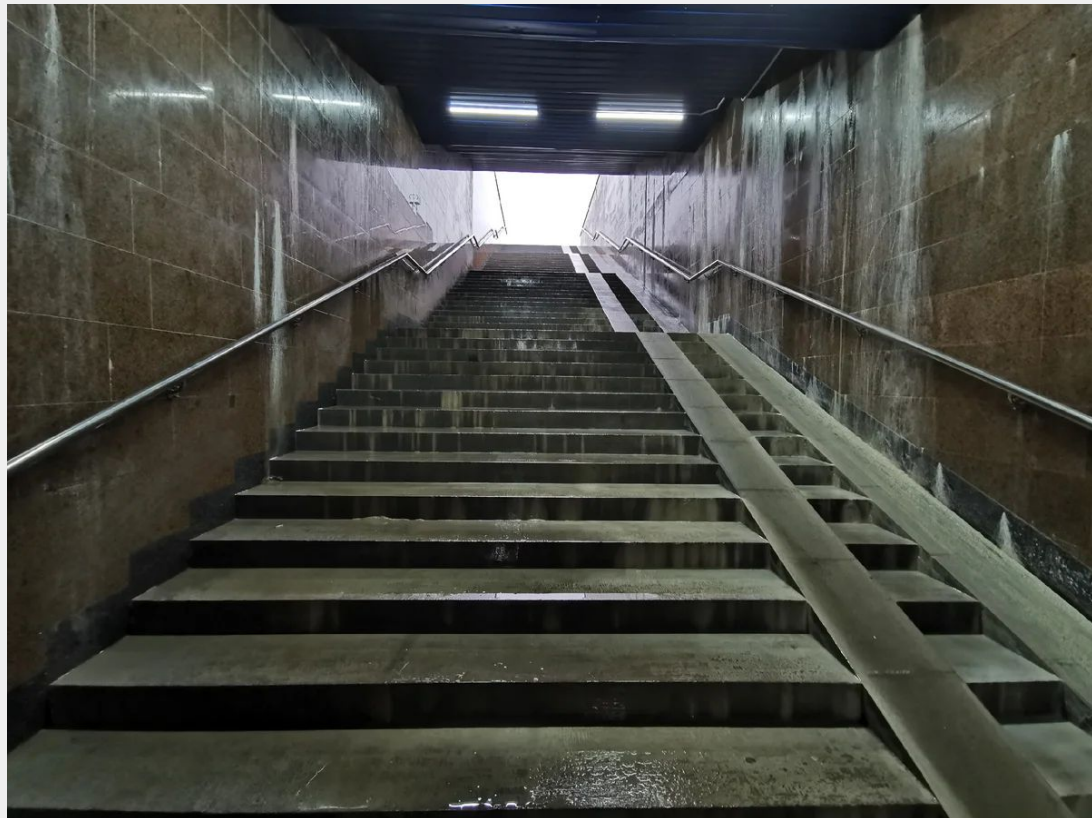
**Сеть улиц, проездов, пешеходных и велосипедных дорожек** обеспечивает внутренние связи в пределах жилых градостроительных образований и внешние связи - с общественными центрами, местами приложения труда, местами отдыха.

# Пешеходные переходы

**Городские улицы** — не дороги и не магистрали. Согласно пирамиде транспортных приоритетов при проектировании улиц интересы участников движения учитываются в такой последовательности: **пешеходы, велосипедисты, общественный транспорт, грузовой транспорт, личные автомобили.** Поэтому важна грамотная организация передвижения по улице. Чтобы облегчить перемещение по городу маломобильных людей, используются **пандусы, ramпы, лифты и подъёмники.**

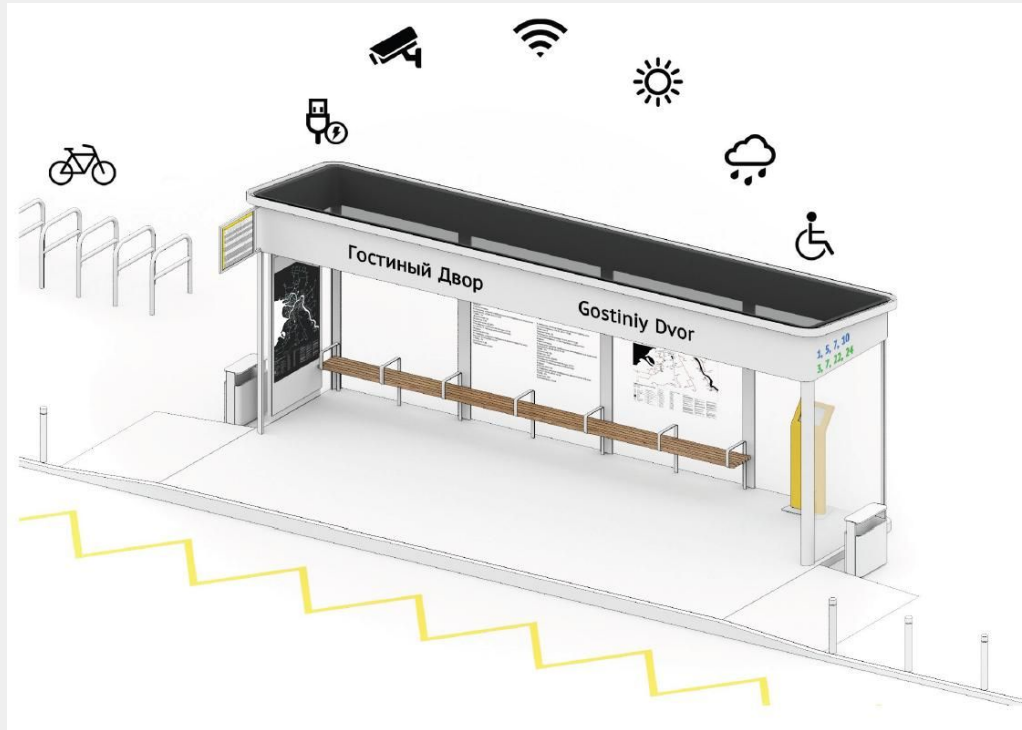


**Подземные переходы** — маркер города, не предназначенного для пешеходов. Вместо того, чтобы организовать пешеходные переходы со светофорами, мы загоняем пешеходов под землю ради того, чтобы автомобилисты могли ехать без остановок.





## ● Автобусные остановки



На автобусной остановке должны быть:

- прозрачная крыша;
- прозрачная боковая стенка
- карта и информация о маршрутах;
- длинная лавочка;
- урны;
- хорошее освещение;
- хороший доступ из остановки в транспорт для маломобильных граждан.

## ● Организация сбора и вывоза мусора

**Согласно СанПиН**, «хранение вторичного сырья до вывоза на перерабатывающие предприятия осуществляется на специально отведенных контейнерных площадках в закрывающихся сборниках или контейнерах. Площадка должна быть бетонированной или асфальтированной, огражденной с трех сторон и содержаться в чистоте».







**Мусорные баки** являются одним из наиболее необходимых элементов в уличном пространстве, который делает пребывание во внешнем пространстве приятным. Правильное размещение мусорных баков значительно облегчает уборку и содержание территорий, сохраняя их чистыми и привлекательными.

- Освещение



Оно служит для решения утилитарных, информационных, сигнальных и архитектурно-художественных задач в темное время суток, обеспечивая нормальную видимость для пешеходов и транспортных средств, ориентацию на территории жилой застройки, формирование художественного восприятия застройки.

## Подземные и надземные гаражи и паркинги, парковочные места на улице должны быть оборудованы:

- **местами для автомобилей инвалидов**, которые должны располагаться на расстоянии не более 50 м от входов в дома и общественные здания.
- **зелеными экранами** из кустарников, рядов деревьев для масштабного и функционального разграничения пространства, защиты человека от загрязнений.





## 2) Социально-бытовое благоустройство

Социально-бытовое благоустройство территории заключается в обеспечении жилых территорий социально значимыми объектами приближенного (первичного) и повседневного культурно-бытового обслуживания (КБО) населения. Это:

- аптеки;
- детские развлекательные площадки;
- прачечные;
- кафе, рестораны;
- мастерские по ремонту обуви, техники;
- швейные мастерские.
- салоны красоты;
- торговые центры.

**Все эти объекты должны обладать должной доступностью для всех категорий граждан.**

### 3) Внешнее благоустройство

- Малые архитектурные формы
- Озеленение
- Цвет, используемые образы, материалы сооружений

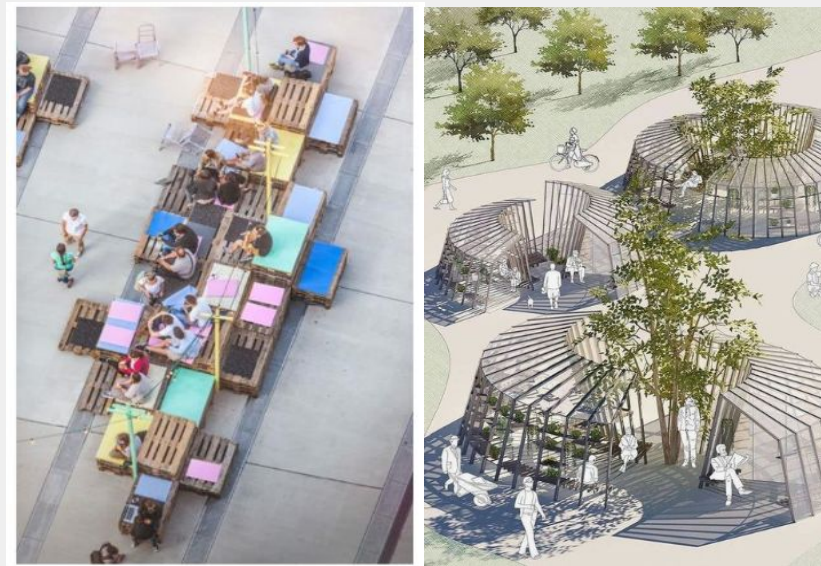


# Малые архитектурные формы

Для ландшафтно-  
эстетического обогащения



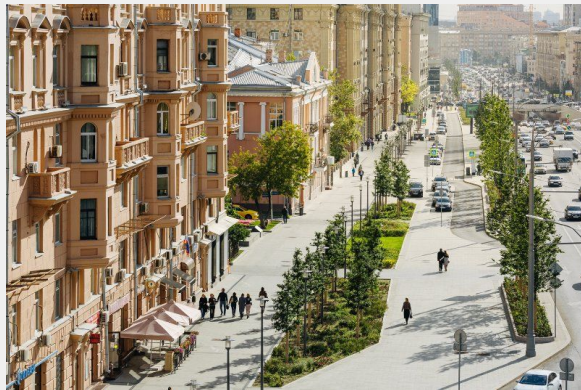
Для отдыха людей

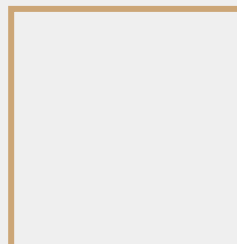




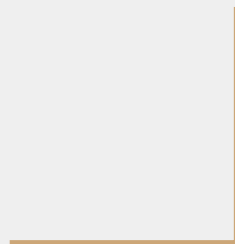
# Озеленение. Зачем нужно?

- сделать широкую улицу сомасштабной человеку;
- снизить шумовое загрязнение;
- отделить одно пространство от другого;
- спрятать припаркованные автомобили;
- защитить первый жилой этаж.





## **30. Покрытия тротуаров, пешеходных дорожек, площадок, автостоянок.**



# Покрытия

бывают:

- Сплошные;
- Панельные;
- Плиточные.





Сплошные покрытия подразделяются на:

- Грунтовые (из щебня или гравия);
- Асфальтовые.



- **Грунтовые покрытия** самые несовершенные.
- **Щебеночные** более прочные.
- Получаемые цветные яркие покрытия хорошо сочетаются с зеленью, но в ветреную жаркую погоду пылят, в сырую — размокают и уносятся потоками воды, особенно на склонах, зарастают травой.

## Асфальтовые

## покрытия:

- Долговечнее (относительно грунтовых);
- Излучают тепло даже вечером.

## НО:

- Имеют невысокие художественно-декоративные качества;
- После каждого вскрытия поверхности остаются следы;
- Под солнцем размягчаются.



## Панельное бетонное покрытие бывает:

- Сборным;
- Монолитным.

Может иметь различную форму с криволинейными или прямолинейными очертаниями и разные размеры.



- Для крупных плит (1,5x1,5; 1,0x2,0 м) требуются механизмы для укладки на заранее подготовленную основу;
- За счет заполнителей достигается разнообразие фактуры, рисунка, цвета покрытия, повышаются его декоративные качества.
- Монолитные бетонные покрытия изготавливаются на месте по уплотненному щебню. Могут иметь рисунок за счет искусственных швов. Применяются вставки из гальки, щебня, гравия или ковровых растений.



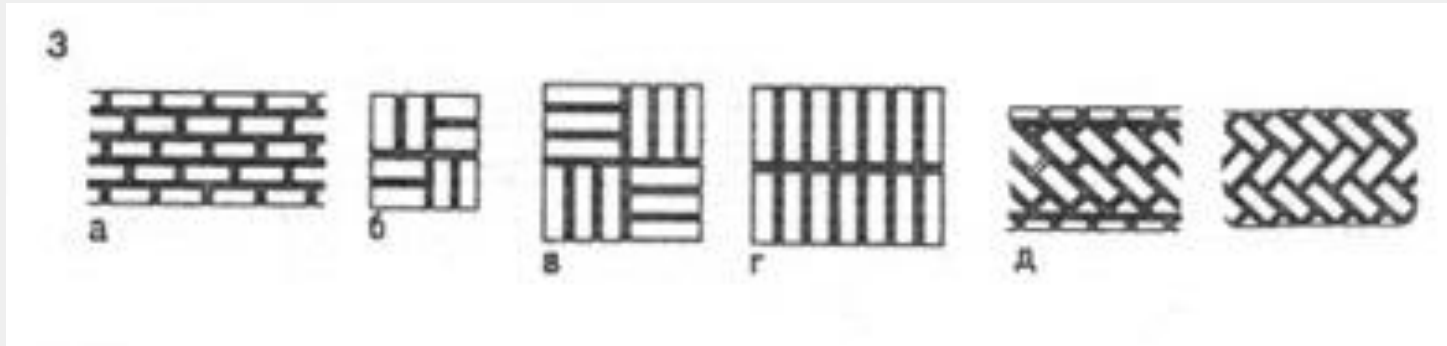
## Покрытия из естественного камня.

- Прочны и красивы;
- Сохраняют декоративность в течение десятилетий;
- Применяются для создания композиций при благоустройстве вокруг памятников, фонтанов и т. д.;
- Разнообразные по величине и форме каменные плиты создают живописный рисунок на фоне зеленого ковра;
- Широко используются мозаичные покрытия.



## Покрытия из кирпича-клинкера.

- Кирпичи укладываются клеткой, елочкой, плашмя.





## Покрытие из дерева:

- Живописно, но недолговечно;
- Быстро загрязняется и не поддается очистке.



Рекомендуется для малопосещаемых участков зеленых насаждений или для декоративных целей.

Применяют кругляк твердых пород, не поддающихся гниению (чаще хвойных), нарезанный на равные по высоте 12–16 см цилиндры диаметром 10–50 см. Геометрический узор можно получить, используя квадратные, прямоугольные, шестиугольные шашки.

## Бетонные, штучные плитки:

- Прочны и гигиеничны;
- Эффективное покрытие при благоустройстве территорий зеленых насаждений;
- Разнообразны по форме (квадратные, прямоугольные, шестигранные, круглые и т. д.), цвету и фактуре;
- Наиболее употребляемые размеры плиток для пешеходных дорожек, см: 20x20; 25x25; 30x30; 40x40; 50x50; 75x75; 20x40; 40x60; 25x50; 50x75; шестигранные плиты с размером сторон от 20 до 50 см, круглые плиты диаметром до 50 см, для проезжей части 15–20 см.

## Бетонные, штучные плитки:

- Широко применяются бетонные плитки с шероховатой, рифленой поверхностью, с обнаженным заполнением (галькой, гравием различных фракций) и из песчаного или силикатного мелкозернистых бетонов;
- Из плиток быстро и легко составляют прямолинейные или криволинейные дорожки любого рисунка, габаритов;
- При необходимости изменить направления их можно легко перенести на новое место.



## Декоративные покрытия:



- **Бетонные плиты** в сочетании с гравием, галькой, булыжником, брусчаткой, плитами из натурального камня, деревом, кирпичом;
- **Монолитный бетон** с гравийным покрытием, кирпичом, натуральным камнем, плитами.

В таких случаях конструкция дорожки должна быть по возможности однородна для облегчения выполнения.



## Дорожные покрытия:

- Поверхность должна иметь специальное покрытие, для облегчения проезда транспорта;
- Покрытие должно быть достаточно прочным и долговечным, водонепроницаемым, соответствовать характеру движения, быть шероховатым;
- Требования индустриализации и механизации производства работ, санитарно-гигиенические требования эксплуатации и уборки.



В кварталах и микрорайонах используют следующие схемы конструкций дорожных одежд для проезжей части:

- Асфальтовые;
- Щебеночные и гравийные;
- Обработанные вяжущими материалами;
- Сборные из цементно-бетонных плит.



## Покрытия тротуаров:

- Асфальтовые и сборные из цементно-бетонных плит;
- Требования: достаточная прочность, долговечность, беспыльность при ходьбе, экономичность, механизация производства и эксплуатации.

Наиболее распространенным видом покрытия **до недавнего времени считались асфальтовые.**

Однако **в последнее время** более прогрессивными и экономичными считаются **сборные покрытия.** Они **наиболее индустриальны,** при ремонте их можно разобрать, не повредив, и использовать вновь.

**Мостовые** из брусчатки, мозаики и мелкогабаритных бетонных плит следует предусматривать на площадях, площадках у памятников, на остановочных пунктах, автостоянках, парковках, тротуарах, а также для улучшения организации движения.





# Типы покрытий:

Транзитная дорожка круглогодичного пользования:	Песчаный асфальт, плитки бетонные;
Транзитная и прогулочная дорожки шириной 2,25 м:	Песчаный асфальт, плитки бетонные;
Прогулочная дорожка шириной 1,5 м:	Литой асфальт, плитки бетонные;
Тропинка:	Плитки бетонные;
Спортивная площадка:	Спецсмесь, резинобитум, асфальтобетон, изол;
Детские площадки:	Плитки бетонные, песок, гравийная крошка;
Велосипедная дорожка:	Литой асфальт;
Хозяйственная площадка:	Плитки бетонные;
Площадка для мусоросборников:	Песчаный асфальт;
Пешеходные дорожки шириной 1 м:	Плитки бетонные.

## **Типы покрытий:**

### **Капитальные дорожные одежды:**

Цементобетонные монолитные из подвижных смесей.  
Цементобетонные монолитные из жестких смесей.  
Железобетонные или армобетонные сборные.  
Асфальтобетонные;

### **Облегченные дорожные одежды:**

Цементобетонные монолитные из подвижных смесей.  
Цементобетонные монолитные из жестких смесей;

### **Переходные дорожные одежды:**

Щебеночные и гравийные, обработанные вяжущими.  
Из грунтов и местных малопрочных каменных  
материалов, обработанных вяжущими, из отходов и  
побочных продуктов промышленности.

Спасибо за внимание!