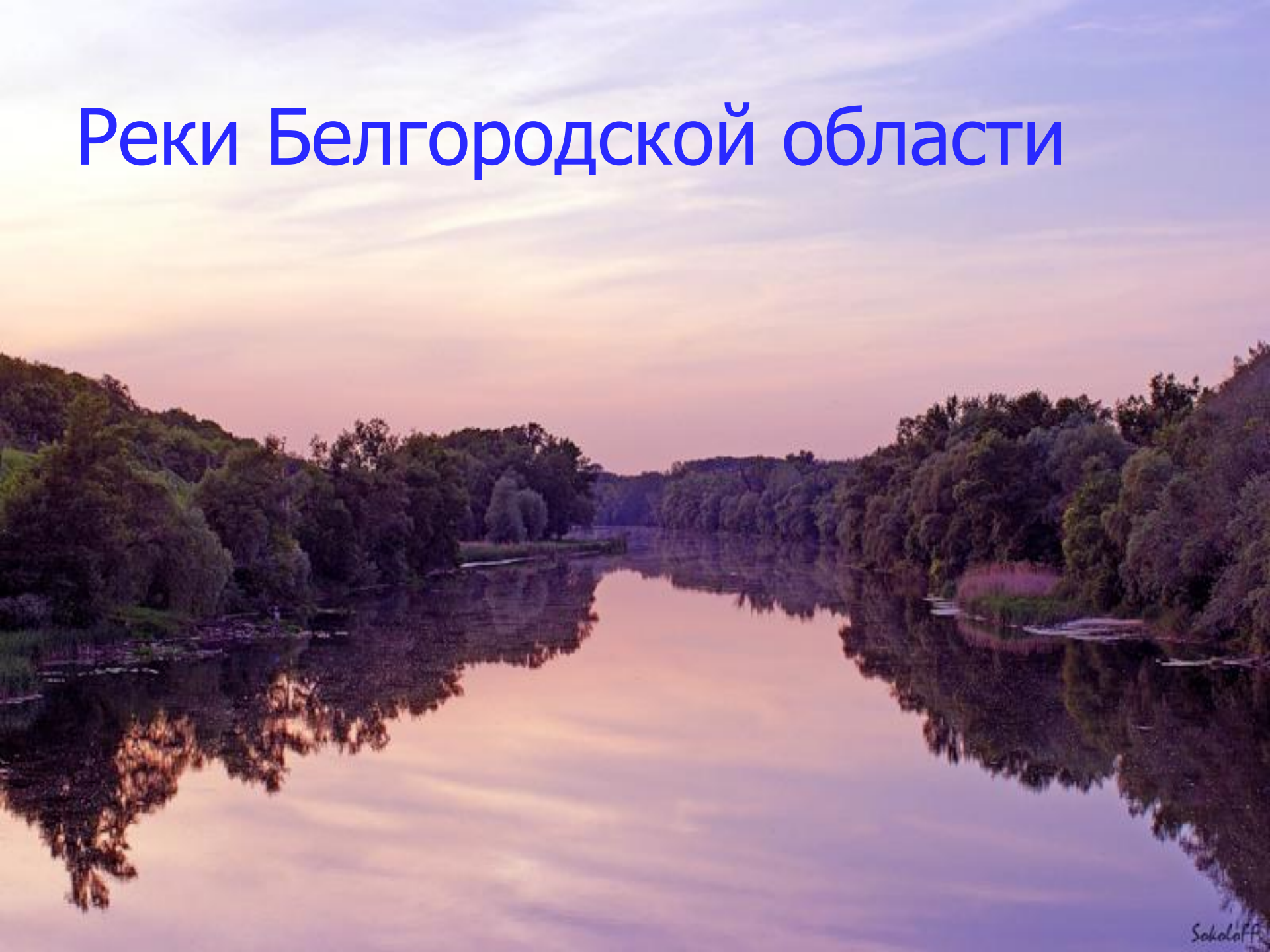


Реки Белгородской области





- Оскол — река в Белгородской обл. и на Украине, левый приток Северского Донца

Река Ворскла



- По берегам реки, словно древнерусская рать на страже, стоит лес. Заповедной эту роскошную дубраву повелел считать еще Петр I . «Лес на Ворскле» объявлен неприкосновенным памятником природы.

Река Северский Донец



Река Северский Донец – самый крупный приток Дона.

Река Тихая Сосна

- Тихая Сосна – правый приток Дона, берет начало с малого ручейка в степной балке Волоконовского района близ села Покровка.

Река Валуй







Берегите наши реки

